



Kit alarme de recul

Véhicule utilitaire Workman® HDX-Auto

N° de modèle 127-8729

Form No. 3382-686 Rev B

Instructions de montage

Pièces détachées

Reportez-vous au tableau ci-dessous pour vérifier si toutes les pièces ont été expédiées.

Description	Qté	Utilisation
Alarme de recul	1	Montez le kit.
Boulon à tête hexagonale	2	
Écrou	2	
Faisceau de câblage	1	
Serre-câble	6	

Montage du kit

1. Garez la machine sur une surface plane et horizontale, arrêtez le moteur, serrez le frein de stationnement et enlevez la clé de contact.
2. Enlevez les 2 écrous du goujon de masse de l'alarme de recul (Figure 1).

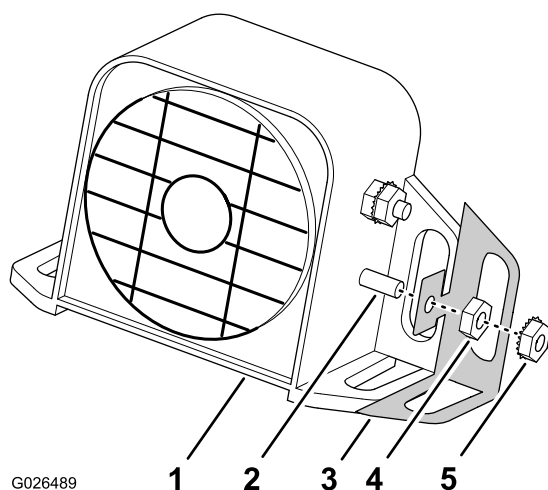


Figure 1

1. Alarme de recul
2. Goujon de masse
3. Tôle de masse
4. Écrou ordinaire
5. Écrou-rondelle en étoile

3. Déposez la tôle de masse du goujon de l'alarme (Figure 1).

Remarque: Mettez au rebut la tôle de masse.

4. Serrez l'écrou ordinaire sur la borne de masse à la main (Figure 1).
5. Fixez l'alarme de recul au support arrière de la machine au moyen des boulons à tête hexagonale et des écrous (Figure 2).

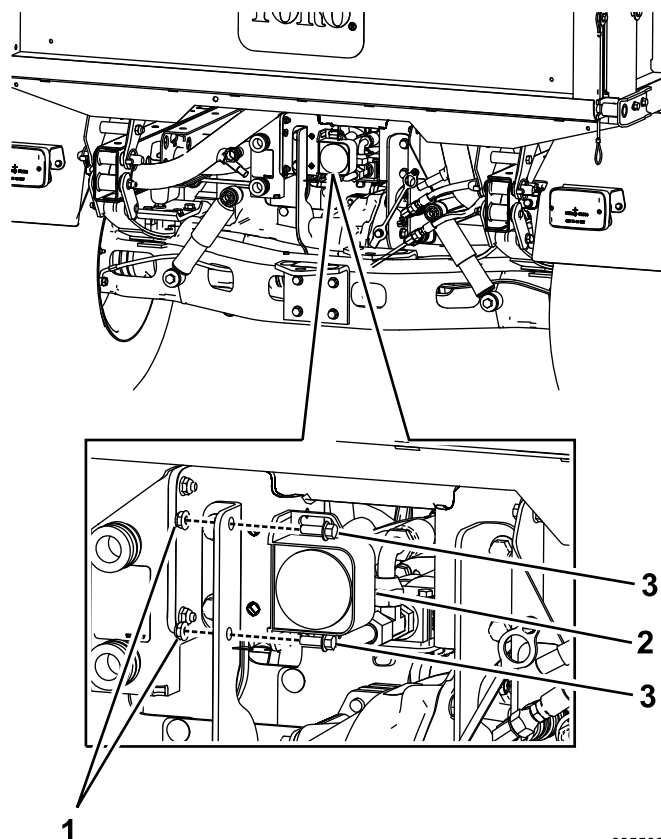


Figure 2

1. Écrou
2. Alarme de recul
3. Boulon à tête hexagonale



6. Fixez le faisceau de câblage à l'alarme de recul (Figure 3).

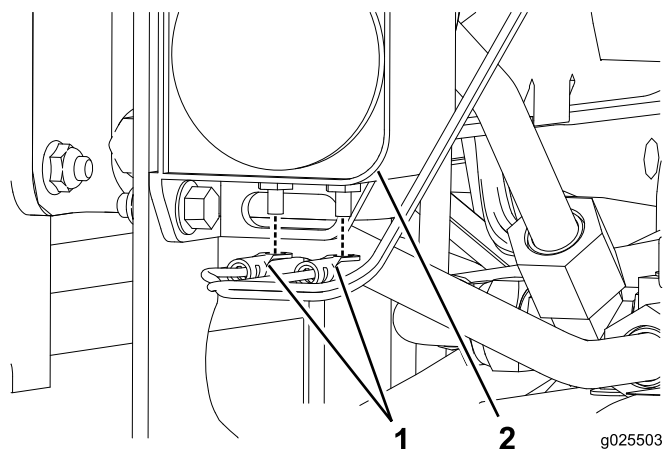


Figure 3

1. Faisceau de câblage d'alarme de recul
2. Alarme de recul

7. Acheminez le faisceau de câblage vers l'avant de la machine en suivant les autres faisceaux (Figure 4).

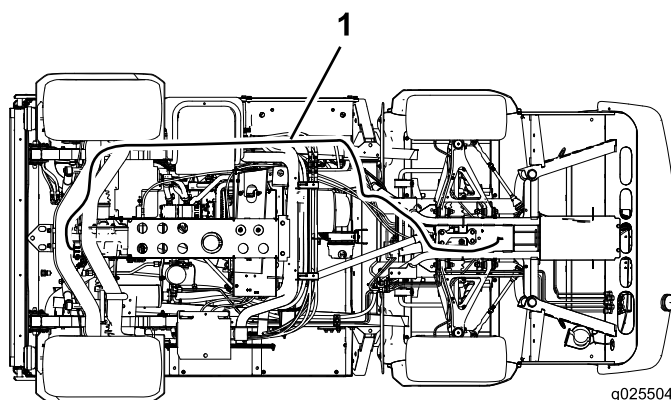


Figure 4

1. Faisceau de câblage d'alarme de recul

8. Fixez le faisceau de câblage en place avec les serre-câbles.
9. Enlevez les vis et déposez le panneau de commande entre les 2 sièges (Figure 5).

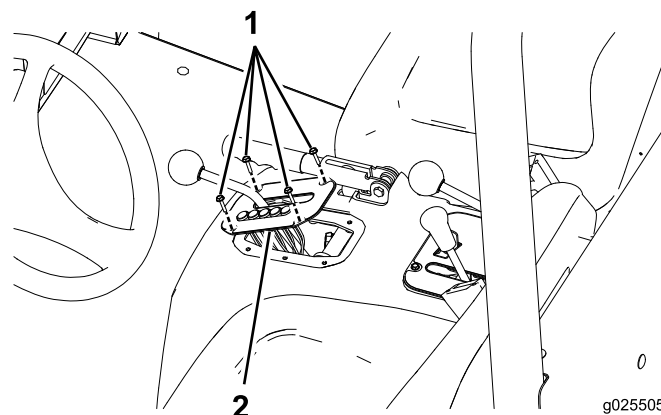


Figure 5

1. Vis
2. Panneau de commande

10. Débranchez le connecteur de l'indicateur de sélection du faisceau du véhicule (Figure 6).

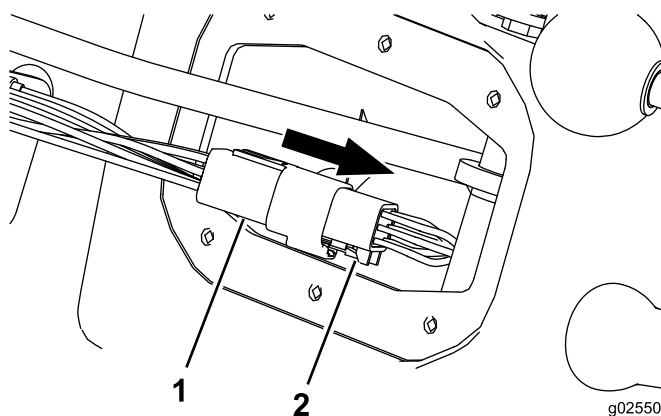


Figure 6

1. Connecteur de l'indicateur de sélection
2. Faisceau du véhicule de sélection

11. Branchez le connecteur de l'indicateur de sélection au faisceau de l'alarme de recul (Figure 7).

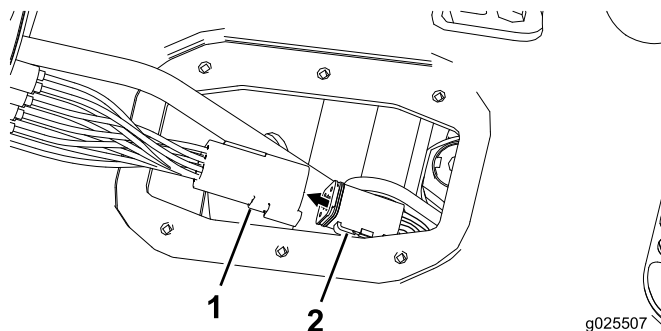


Figure 7

1. Connecteur de l'indicateur de sélection
2. Faisceau d'alarme de recul

12. Branchez le connecteur du faisceau du véhicule au faisceau de l'alarme de recul (Figure 8).

Remarque: Vérifiez que les faisceaux de câblage ne gênent pas les pièces mobiles.

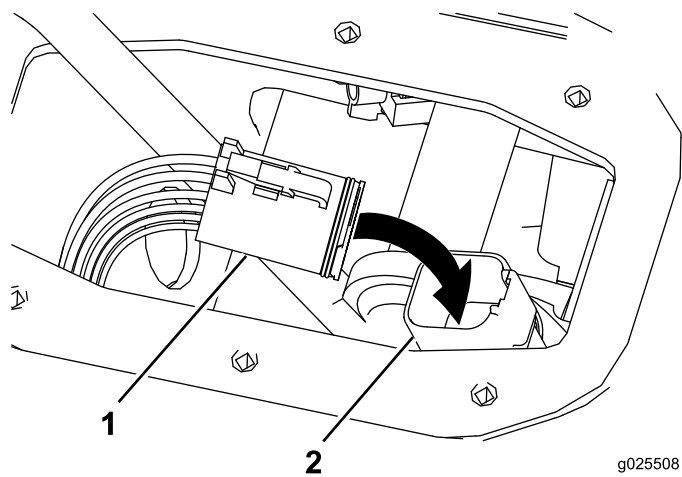


Figure 8

- | | |
|-------------------------|-------------------------------|
| 1. Faisceau du véhicule | 2. Faisceau d'alarme de recul |
|-------------------------|-------------------------------|

13. Reposez le panneau de commande.



Count on it.