



Kit allarme di riserva

Veicolo polifunzionale automatico Workman® HDX

N° del modello 127-8729

Istruzioni di installazione

Parti sciolte

Verificate che sia stata spedita tutta la componentistica, facendo riferimento alla seguente tabella.

Descrizione	Qté	Uso
Allarme di riserva	1	Installazione del kit.
Bullone esagonale	2	
Dado	2	
Cablaggio fili	1	
Fascetta per cavi	6	

Installazione del kit

1. Parcheggiate la macchina su una superficie piana, spegnete il motore, inserite il freno di stazionamento e togliete la chiave dall'accensione.
2. Togliete i 2 dadi dal prigioniero di messa a terra dell'allarme di riserva (Figura 1).

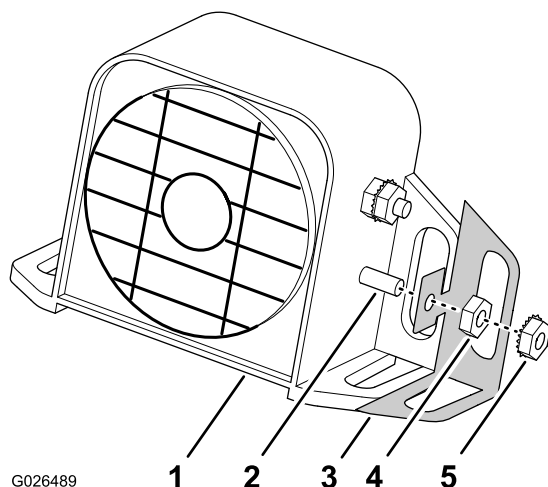


Figura 1

1. Allarme di riserva
2. Prigioniero di messa a terra
3. Piattina di messa a terra
4. Dado comune
5. Dado a stella

3. Togliete la piattina di messa a terra dal prigioniero dell'allarme (Figura 1).

Nota: Gettate la piattina di messa a terra.

4. Installate il dado comune del terminale sul terminale di messa a terra serrando manualmente (Figura 1).

5. Collegate l'allarme di riserva alla staffa posteriore della macchina mediante i bulloni esagonali e i dadi (Figura 2).

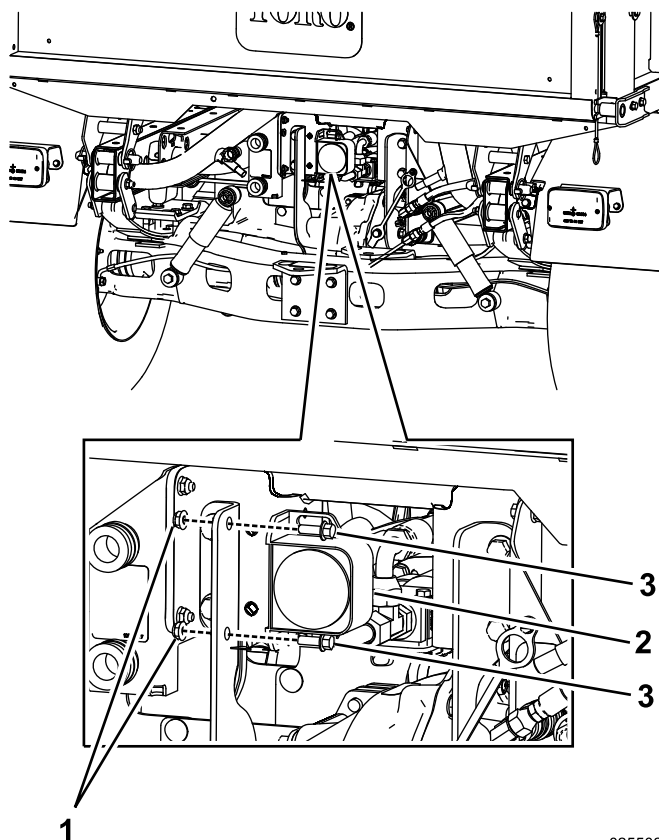


Figura 2

1. Dado
2. Allarme di riserva
3. Bullone esagonale



6. Fissate il cablaggio preassemblato all'allarme di riserva (Figura 3).

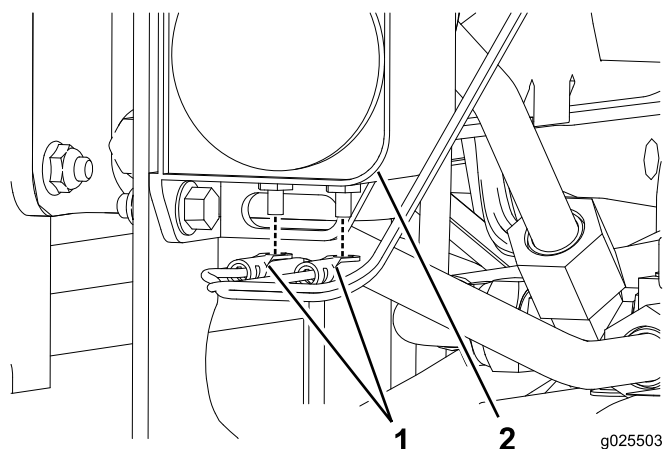


Figura 3

1. Cablaggio preassemblato dell'allarme di riserva
2. Allarme di riserva dell'allarme di riserva

7. Posate il cablaggio preassemblato sulla parte frontale della macchina seguendo gli altri cablaggi preassemblati (Figura 4).

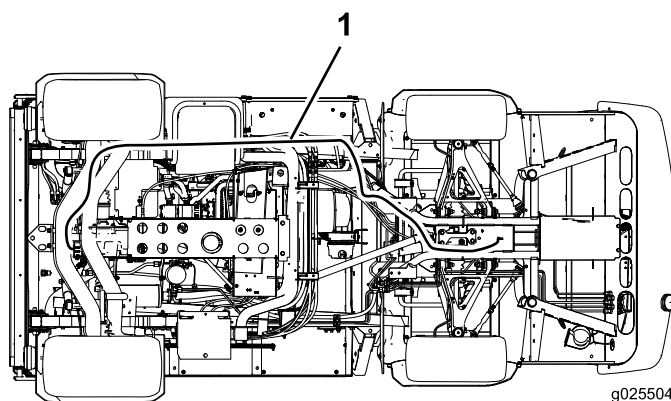


Figura 4

1. Cablaggio preassemblato dell'allarme di riserva

8. Fissate il cablaggio preassemblato per mezzo di fascette.
9. Togliete le viti ed estrarre il quadro di comando tra i due sedili (Figura 5).

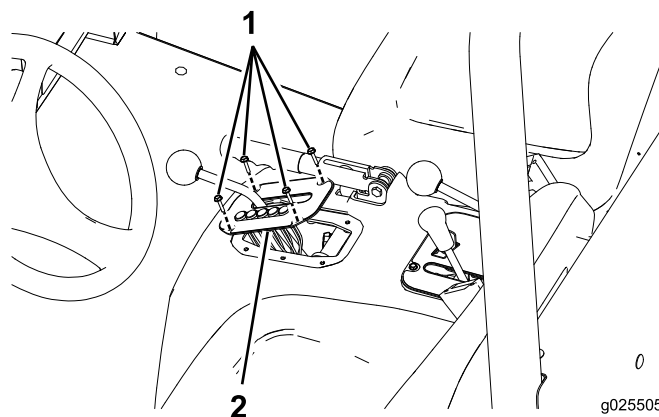


Figura 5

1. Viti
2. Quadro di comando

10. Estraete il connettore dell'indicatore delle marce dal cablaggio della macchina (Figura 6).

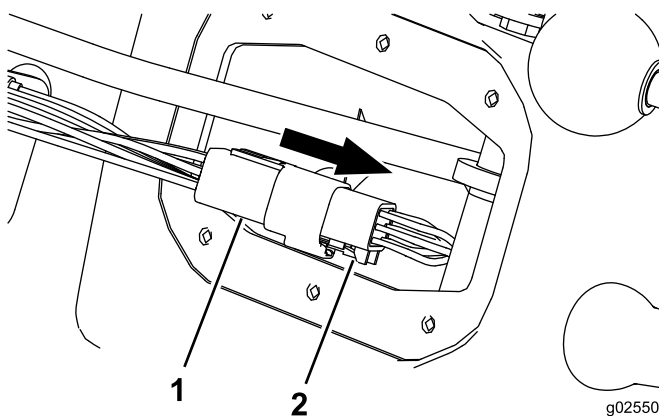


Figura 6

1. Connettore dell'indicatore delle marce
2. Cablaggio della macchina delle marce

11. Inserite il connettore dell'indicatore delle marce dal cablaggio dell'allarme di riserva (Figura 7).

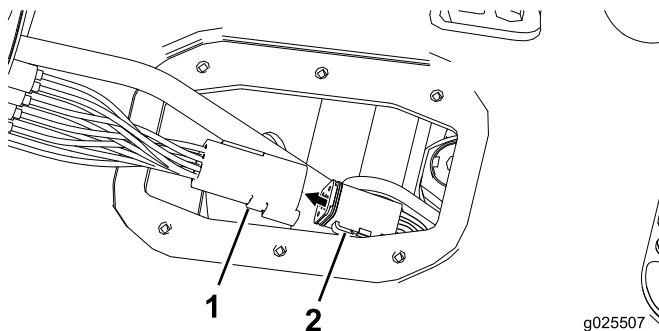


Figura 7

1. Connettore dell'indicatore delle marce
2. Cablaggio dell'allarme di riserva

12. Inserite il cablaggio del connettore della macchina nel cablaggio dell'allarme di riserva (Figura 8).

Nota: Accertatevi che nessuno dei cablaggi ostacoli il movimento delle parti mobili.

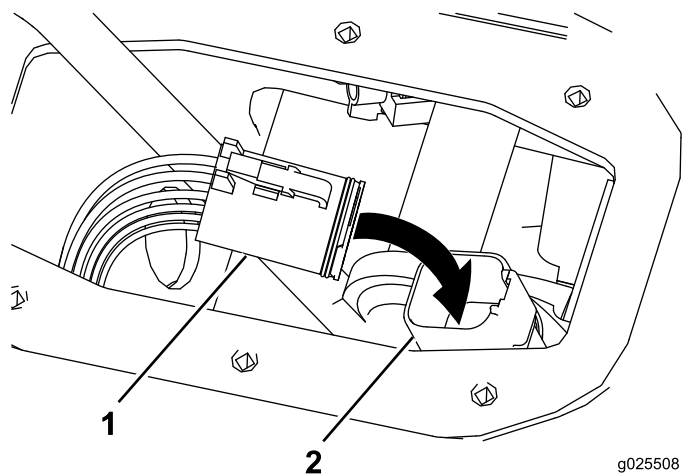


Figura 8

1. Cablaggio della macchina 2. Cablaggio dell'allarme di riserva

13. Riposizionate il quadro di comando.



Count on it.