



後退警告アラームキット

Workman® HDX 汎用作業車

モデル番号127-8729

取り付け要領

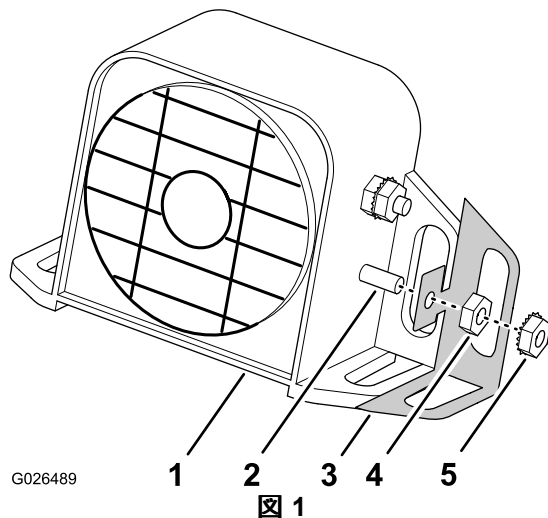
付属部品

すべての部品がそろっているか、下の表で確認してください。

内容	数量	用途
後退警告アラーム	1	キットを取り付けます。
六角ボルト	2	
ナット	2	
ワイヤハーネス	1	
ケーブルタイ	6	

キットを取り付ける

1. 平らな場所に駐車し、エンジンを停止させ、駐車ブレーキを掛けてキーを抜取る。
2. 後退警告アラームのアース用スタッドについているナット2個を外す図1。

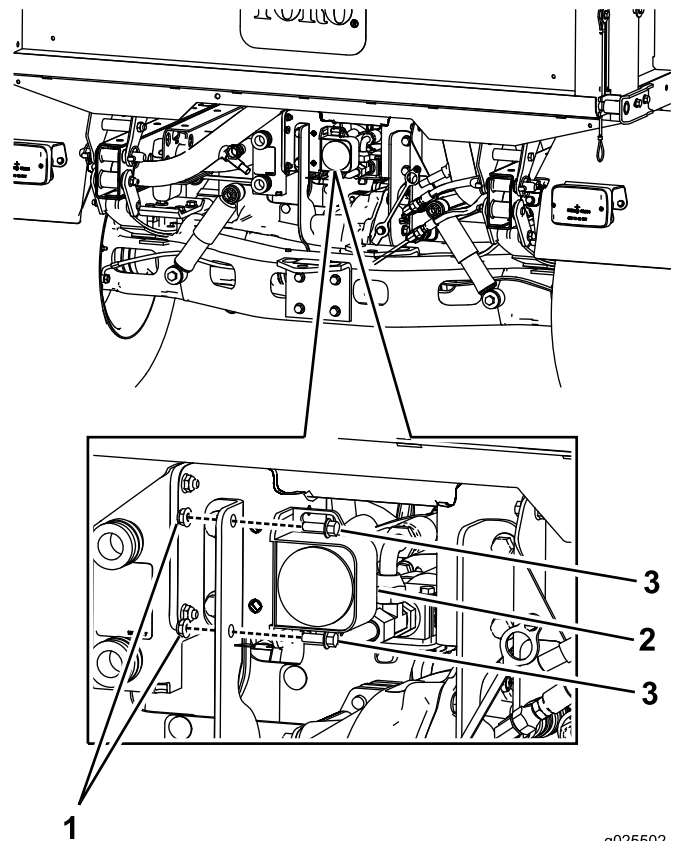


1. 後退警告アラーム
2. アース用スタッド
3. アース用ストラップ
4. 平ナット
5. スターワッシャ・ナット

3. アラームのスタッドについているアース用ストラップを外す図1。

注 外したストラップは廃棄する。

4. アース用端子に平ナットを手締めする図1。
5. 車体の後ブラケットに後退警告アラームを取り付ける六角ボルトとナットを使う図2。



1. ナット
2. 後退警告アラーム
3. 六角ボルト



6. 後退警告アラームにワイヤハーネスを固定する図3。

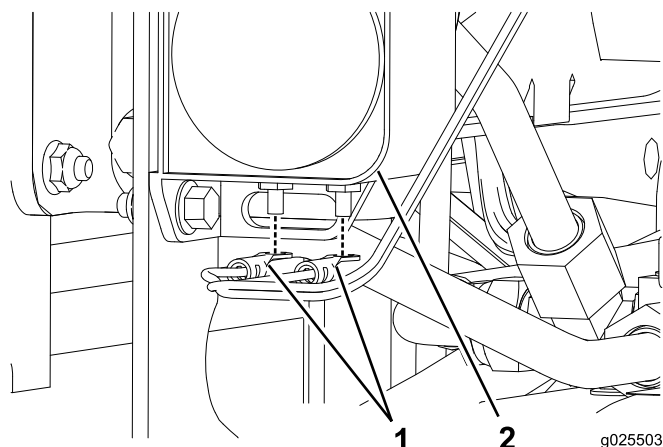


図3

1. 後退警告アラーム用ワイヤ 2. 後退警告アラームハーネス

7. このワイヤハーネスを、既存のワイヤハーネスに沿ってを機体前部へ配設する図4。

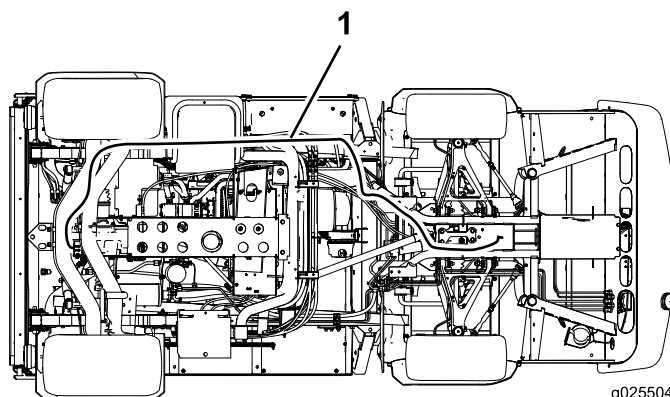


図4

1. 後退警告アラーム用ワイヤハーネス

8. ケーブルタイを使ってハーネスを固定する。
9. 2つの座席の間にあるコントロールパネルのねじを外してコントロールパネルを取り外す図5。

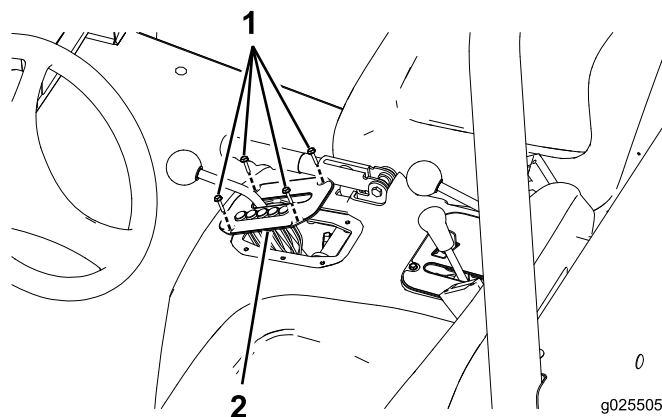


図5

1. ねじ 2. コントロールパネル

10. 車両用ハーネスからシフトインジケータ用のコネクタを外す図6。

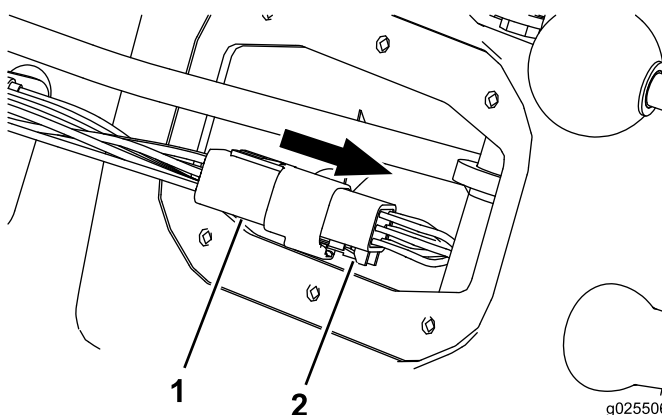


図6

1. シフト表示用コネクタ 2. 車両用ハーネス

11. シフトインジケータ用のコネクタを後退警告アラームのハーネスに接続する図7。

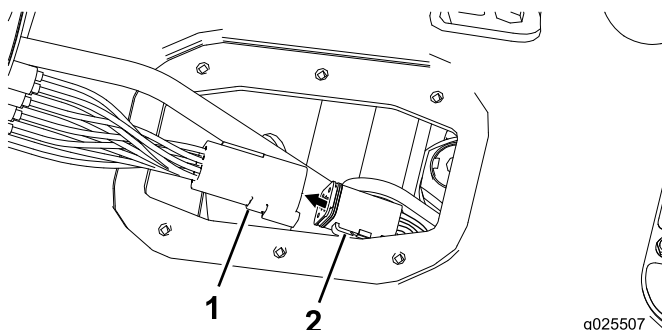
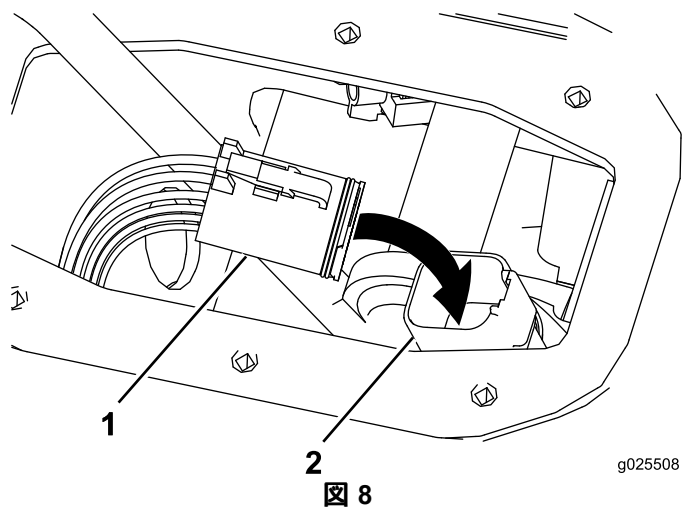


図7

1. シフト表示用コネクタ 2. 後退警告アラーム用ハーネス

12. 車両用のハーネスのコネクタを後退警告アラームのハーネスに接続する図8。

注 配線が可動部の近くを通らないよう注意してください。



1. 車両用ハーネス 2. 後退警告アラーム用ハーネス

13. コントロールパネルを元通りに取り付ける。



Count on it.