



Anbauvorrichtung

Ausgewählte Groundsmaster® Maschinen

Modellnr. 130-8716

Modellnr. 130-8717

Modellnr. 130-8718

Installationsanweisungen

⚠ WARNUNG:

KALIFORNIEN

Warnung zu Proposition 65

Dieses Produkt enthält eine Chemikalie oder Chemikalien, die laut den Behörden des Staates Kalifornien krebserregend wirken, Geburtsschäden oder andere Defekte des Reproduktionssystems verursachen.

Dieses Kit ist für die folgenden Geräte gedacht:

- Mehrzweckmaschine Groundsmaster® 360
- Zugmaschine der Serie Groundsmaster® 7200, 7210 mit Kubota-Motor
- Zugmaschine der Serie Groundsmaster® 7200, 7210 mit Yanmar-Motor

Sicherheit

- Befestigen Sie abgeschleppte Geräte nur an der Anbauvorrichtung.
- Halten Sie Kinder und andere Personen immer von angehängten Geräten fern.
- Überschreiten Sie nie das maximale Gewicht für die Bedingungen, wie in diesen Anweisungen angegeben.
- Auf Hanglagen kann das Gewicht des angehängten Geräts zu einem Verlust der Haftung und Kontrolle führen.
- Fahren Sie langsam, wenn Sie abschleppen, und berücksichtigen Sie den längeren Bremsweg.

Installation

Einzelteile

Prüfen Sie anhand der nachstehenden Tabelle, dass Sie alle im Lieferumfang enthaltenen Teile erhalten haben.

Beschreibung	Menge	Verwendung
Riegeleinbauhalterung	1	Montieren Sie die Anbauvorrichtung.
Schraube (5/16" x 3/4")	1	
Sicherungsmutter (5/16")	1	
Sperrriegel	1	
Motorhaubenstütze	1	
Schraube (5/16" x 2")	2	
Scheibe (5/16")	4	
Sicherungsmutter (5/16")	2	

Hinweis: Bestimmen Sie die linke und rechte Seite der Maschine anhand der üblichen Einsatzposition.



Montage der Anbauvorrichtung

Befestigen Sie die Anbauvorrichtung an der Maschine, wie in [Bild 1](#), [Bild 2](#) oder [Bild 3](#) abgebildet.

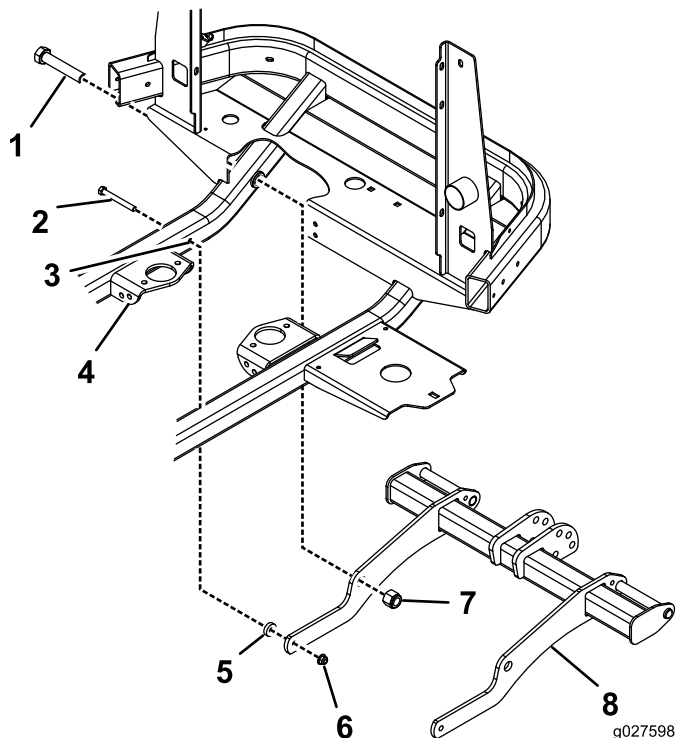


Bild 1

Anbauvorrichtung für Mehrzweckmaschine Groundsmaster 360 (Modell 130-8716)

- | | |
|---------------------------------|---------------------|
| 1. Schraube (3/4" x 5") | 5. Distanzstück |
| 2. Schraube (3/8" x 3-1/4") | 6. Bundmutter |
| 3. Loch an dieser Stelle bohren | 7. Sicherungsmutter |
| 4. Motorbefestigungshalterung | 8. Anbauvorrichtung |

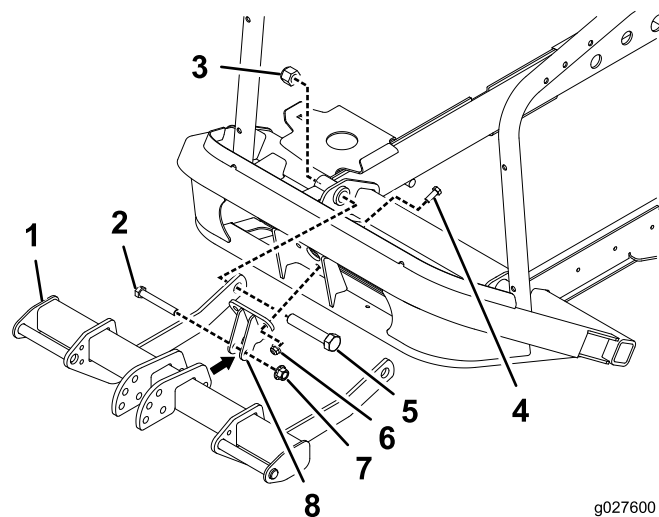


Bild 2

Anbauvorrichtung für Zugmaschine der Serie Groundsmaster 7200, 7210 mit Kubota-Motor (Modell 130-8717)

- | | |
|-----------------------------|-------------------------|
| 1. Anbauvorrichtung | 5. Schraube (3/4" x 4") |
| 2. Schraube (1/2" x 3-1/2") | 6. Bundmutter |
| 3. Sicherungsmutter | 7. Sicherungsmutter |
| 4. Schraube (3/8" x 1") | 8. Lenkerbefestigung |

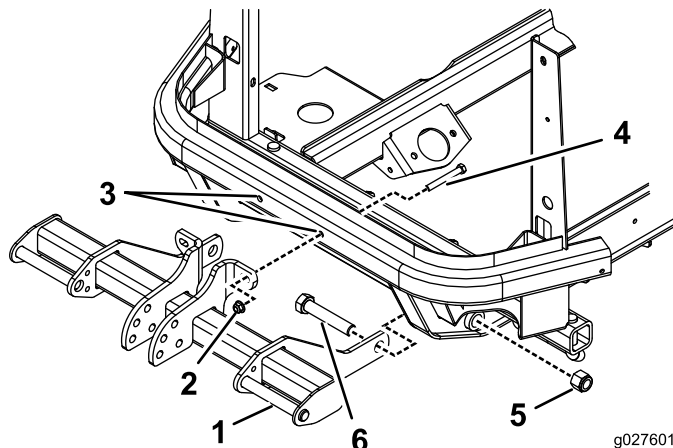


Bild 3

Anbauvorrichtung für Zugmaschine der Serie Groundsmaster 7200, 7210 mit Yanmar-Motor (Modell 130-8718)

- | | |
|--|-------------------------|
| 1. Anbauvorrichtung | 4. Schraube (3/8" x 3") |
| 2. Bundmutter | 5. Sicherungsmutter |
| 3. Bohren Sie an dieser Stelle zwei Löcher (eine 3/8" große Schraube muss passen). | 6. Schraube (3/4" x 4") |

Betrieb

Lesen Sie für die richtige Konfiguration der Maschine und der Anbaugeräte [Bild 4](#) und verwenden Sie eine der nachfolgenden Tabellen:

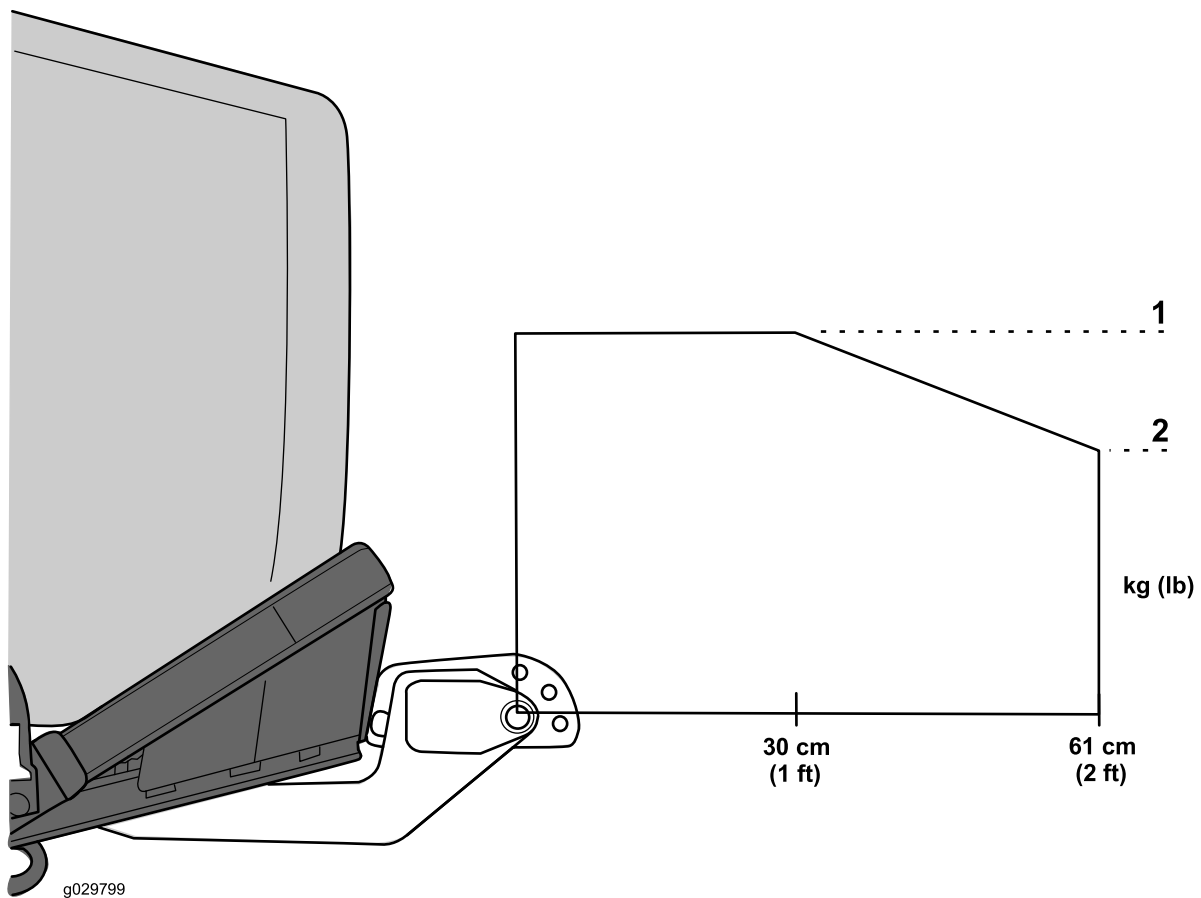


Bild 4

Höchstgewicht des Anbaugeräts innerhalb von 61 cm von der Anbauvorrichtung

- | | |
|--|--|
| 1. Maximum 1: Das Höchstgewicht des Anbaugeräts innerhalb von 30 cm von der Anbauvorrichtung | 2. Maximum 2: Das Höchstgewicht des Anbaugeräts innerhalb von 61 cm von der Anbauvorrichtung |
|--|--|

Sommermaschinen Groundsmaster 7200

Serie und Modelle		Erforderliche Frontballasthaltung	Frontballastanforderungen	Das Höchstgewicht des Anbaugeräts innerhalb von 30 cm von der Anbauvorrichtung (Maximum 1)	Das Höchstgewicht des Anbaugeräts innerhalb von 61 cm von der Anbauvorrichtung (Maximum 2)	Machinen mit dem Universalsonnendach	
						Das Höchstgewicht des Anbaugeräts innerhalb von 30 cm von der Anbauvorrichtung (Maximum 1)	Das Höchstgewicht des Anbaugeräts innerhalb von 61 cm von der Anbauvorrichtung (Maximum 2)
Serie 7200, 7210 mit Kubota-Motor und 183-cm-Mähwerk	Modelle 30487 oder 30495 mit Modellen 30354, 30481 oder 30353	125-2670	Vier Vorderahmenballaste (125-2655-03) und drei Kofferballaste (114-4096) oder fünf Kofferballaste (114-4096)	150 kg	125 kg	141 kg	118 kg
Serie 7200, 7210 mit Kubota-Motor und 157-cm-Mähwerk	Modelle 30487 oder 30495 mit Modellen 30456 oder 30457	125-2670	Vier Vorderahmenballaste (125-2655-03) und drei Kofferballaste (114-4096) oder fünf Kofferballaste (114-4096)	136 kg	113 kg	125 kg	104 kg
Serie 7200, 7210 mit Yanmar-Motor und 183-cm-Mähwerk	Modell 30695 mit Modellen 30354, 30481 oder 30353	125-2670	Vier Vorderahmenballaste (125-2655-03) und fünf Kofferballaste (114-4096)	136 kg	113 kg	125 kg	104 kg
Serie 7200, 7210 mit Yanmar-Motor und 157-cm-Mähwerk	Modell 30695 mit Modellen 30456 oder 30457	125-2670	Vier Vorderahmenballaste (125-2655-03) und fünf Kofferballaste (114-4096)	120 kg	100 kg	116 kg	98 kg

Groundsmaster 360-Maschinen

Serie und Modelle		Frontanbaugerät	Das Höchstgewicht des Anbaugeräts innerhalb von 30 cm von der Anbauvorrichtung (Maximum 1)	Das Höchstgewicht des Anbaugeräts innerhalb von 61 cm von der Anbauvorrichtung (Maximum 2)
Serie 360, Vierradantrieb ohne Mähwerk mit Schnellkuppeldreieck (QAS) vorne	Modelle 31223 und 31200 mit Modell 30509	Keines	55 kg	46 kg
		Erskine-Schneefräse, gerades MB-Räumschild, MB-angetriebener V-Pflug, MB-Kehrbesen, Mini Max-Schlegelmähwerk, First Products-Aera-Vator, Toro Pro Force-Bläser (Modell 44547)	181 kg	159 kg
		Toro V-Pflug (Modell 30750)	136 kg	113 kg
Serie 360, Vierradantrieb ohne Mähwerk mit Schnellkuppeldreieck (QAS) vorne und Kabine	Modelle 31236 und 31202 mit Modell 30509	Keines	Kein Ballast ist zulässig.	Kein Ballast ist zulässig.
		Erskine-Schneefräse, gerades MB-Räumschild, MB-angetriebener V-Pflug, MB-Kehrbesen, Mini Max-Schlegelmähwerk, First Products-Aera-Vator, Toro Pro Force-Bläser (Modell 44547)	159 kg	136 kg
		Toro V-Pflug (Modell 30750)	91 kg	68 kg
Serie 360, Vierradantrieb ohne Mähwerk mit Schnellkuppeldreieck (QAS) vorne und Winterkabine	Modelle 31223 und 31200 mit Modellen 30509 und 31220	Keines	Kein Ballast ist zulässig.	Kein Ballast ist zulässig.
Serie 360, Vierradantrieb ohne Mähwerk mit Schnellkuppeldreieck (QAS) vorne und Winterkabine	Modelle 31223 und 31200 mit Modellen 30509 und 31220	Erskine-Schneefräse, gerades MB-Räumschild, MB-angetriebener V-Pflug, MB-Kehrbesen, Mini Max-Schlegelmähwerk, First Products-Aera-Vator	159 kg	136 kg
Serie 360, Vierradantrieb mit 183-cm-Mähwerk	Modelle 31223 und 31200 mit Modell 30354, 30481 oder 30252	Keines	77 kg	59 kg
Serie 360, Vierradantrieb mit 254-cm-Mähwerk	Modelle 31223 und 31200 mit Modell 31101	Keines	136 kg	113 kg
Serie 360, Vierradantrieb mit 183-cm-Mähwerk	Modelle 31230 und 31201 mit Modell 30354, 30481 oder 30353	Keines	55 kg	46 kg
Serie 360, Vierradantrieb mit 254-cm-Mähwerk	Modell 31230 mit Modell 31101	Keines	91 kg	68 kg

Hinweise:

Hinweise:



Count on it.