



# Kit de enganche

## Máquinas Groundsmaster® seleccionadas

Nº de modelo 130-8716

Nº de modelo 130-8717

Nº de modelo 130-8718

## Instrucciones de instalación

### ⚠ ADVERTENCIA

#### CALIFORNIA

#### Advertencia de la Propuesta 65

Este producto contiene una o más sustancias químicas que el Estado de California considera causantes de cáncer, defectos congénitos o trastornos del sistema reproductor.

Este kit se ha diseñado para las siguientes máquinas:

- Máquina multiuso Groundsmaster 360®
- Unidad de tracción Groundsmaster® series 7200/7210 con motor Kubota
- Unidad de tracción Groundsmaster® series 7200/7210 con motor Yanmar

## Seguridad

- Enganche el equipo que se debe remolcar únicamente en el punto de enganche.
- No deje que suban niños u otras personas en los equipos remolcados.
- No exceda el peso máximo para las condiciones que se indican en estas instrucciones.
- El peso del equipo remolcado puede causar una pérdida de tracción y de control en las pendientes.
- Conduzca con lentitud y deje una distancia de parada mayor.

## Instalación

### Piezas sueltas

Utilice la tabla siguiente para verificar que no falta ninguna pieza.

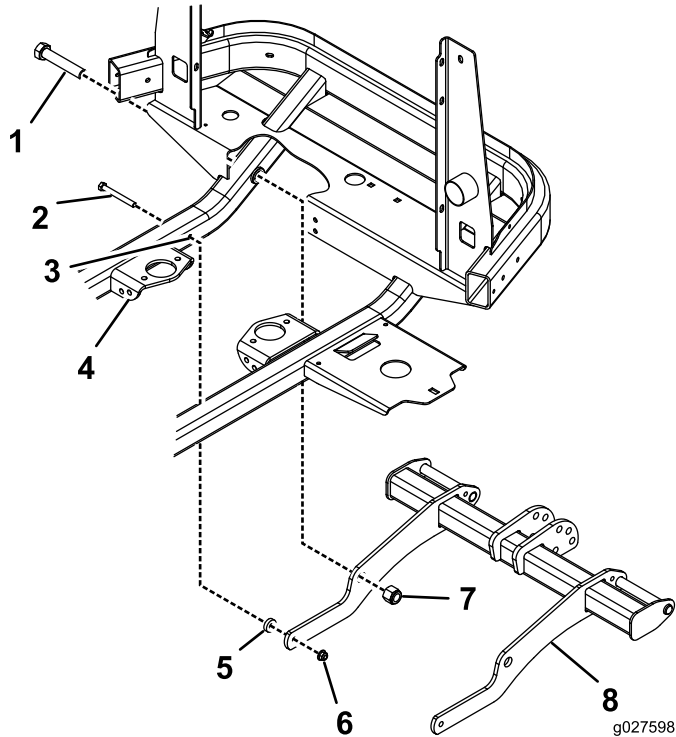
Descripción	Cant.	Uso
Soporte del cierre	1	Instale el enganche.
Perno (5/16 x 3/4 pulgada)	1	
Contratuerca (5/16 pulgada)	1	
Resbalón	1	
Soporte del capó	1	
Perno (5/16 x 2 pulgadas)	2	
Arandela (5/16 pulgada)	4	
Contratuerca (5/16 pulgada)	2	

**Nota:** Los lados derecho e izquierdo de la máquina se determinan desde la posición normal del operador.



# Instalación del enganche

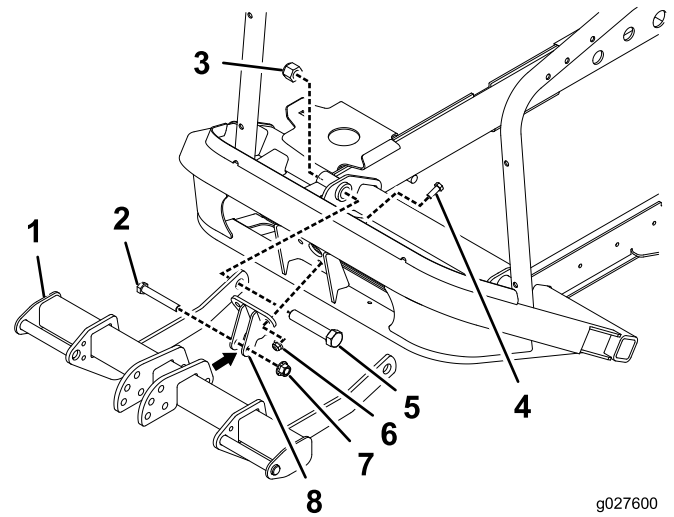
Instale el enganche a la máquina como se muestra en [Figura 1](#), [Figura 2](#) o [Figura 3](#):



**Figura 1**

Enganche para la máquina multiuso Groundsmaster 360 (modelo 130-8716)

- |                                 |                                 |
|---------------------------------|---------------------------------|
| 1. Perno (4/4 x 3 pulgadas)     | 5. Espaciador                   |
| 2. Perno, (3/8" x 3-1/4")       | 6. Tuerca con arandela prensada |
| 3. Perforar aquí un taladro.    | 7. Contratuerca                 |
| 4. Soporte de montaje del motor | 8. Enganche                     |

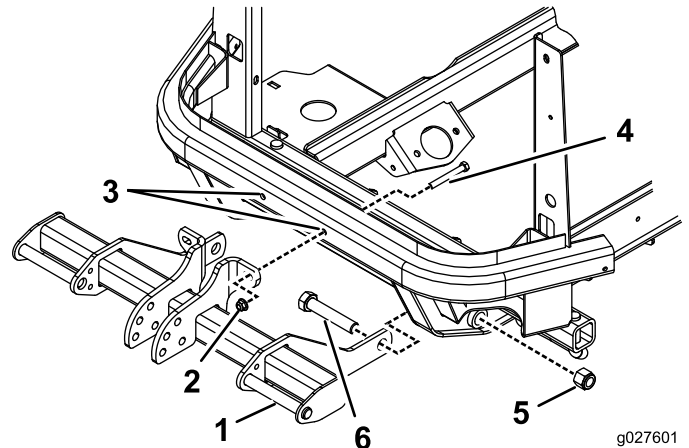


g027600

**Figura 2**

Enganche para la unidad de tracción Groundsmaster series 7200/7210 con motor Kubota (modelo 130-8717)

- |                            |                                 |
|----------------------------|---------------------------------|
| 1. Enganche                | 5. Perno (4/4 x 3 pulgadas)     |
| 2. Perno, (1/3" x 2-1/2")  | 6. Tuerca con arandela prensada |
| 3. Contratuerca            | 7. Contratuerca                 |
| 4. Perno (3/8 x 1 pulgada) | 8. Montaje de enlace            |



g027601

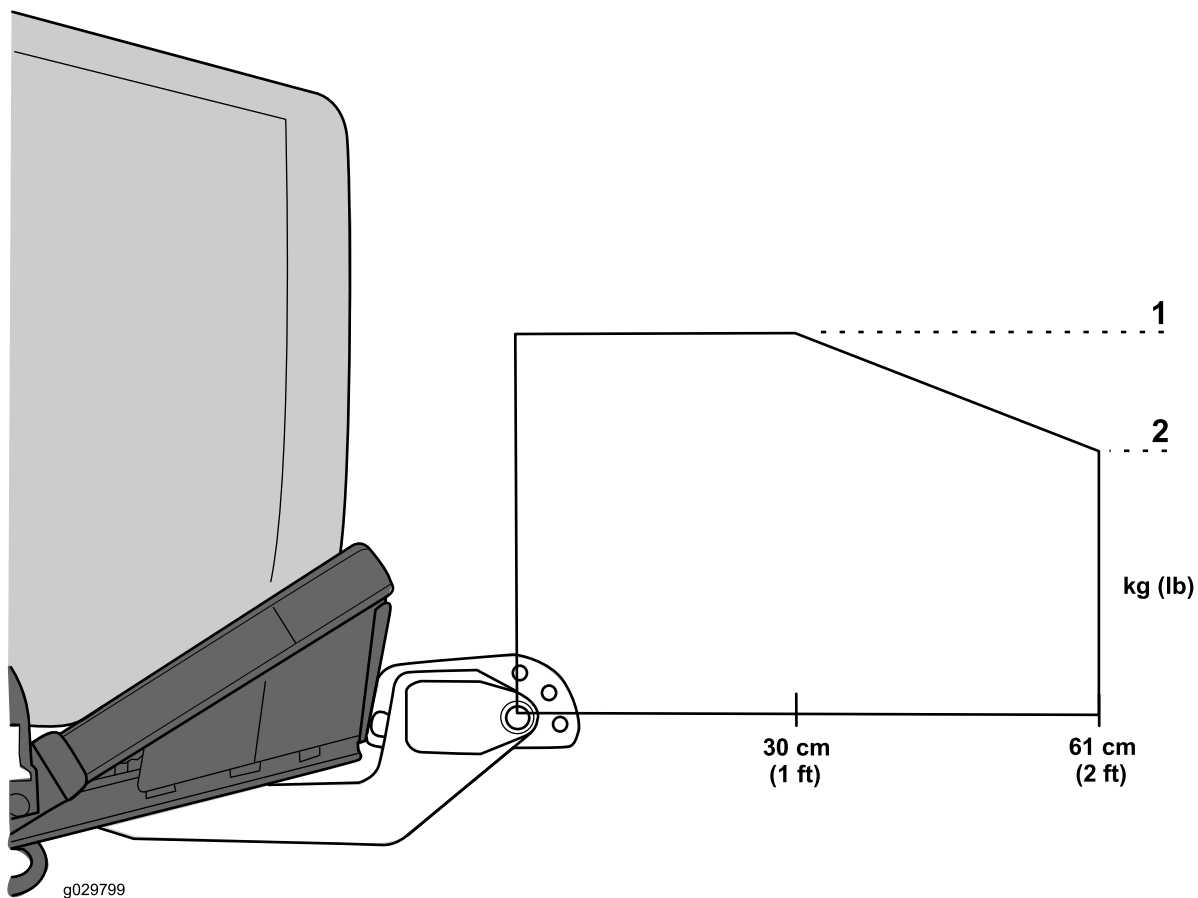
**Figura 3**

Enganche para la unidad de tracción Groundsmaster series 7200/7210 con motor Yanmar (modelo 130-8718)

- |   |                             |
|---|-----------------------------|
| 1. Enganche   | 4. Perno (3/8 x 3 pulgadas) |
| 2. Tuerca con arandela prensada   | 5. Contratuerca             |
| 3. Perfore 2 taladros (que permitan que pase un perno de 3/8 pulg.) aquí. | 6. Perno (4/4 x 3 pulgadas) |

# Operación

Para configurar de forma adecuada tanto la máquina como los accesorios, consulte [Figura 4](#) y utilice una de las siguientes tablas:



**Figura 4**

Peso máximo del accesorio a 61 cm (2 pies) del enganche

1. Máximo 1: el peso máximo del accesorio a 30 cm (1 pie) del enganche
2. Máximo 2: el peso máximo del accesorio a 61 cm (2 pies) del enganche

## Máquinas de verano Groundsmaster 7200

Series y modelos		Soporte de peso delantero necesario	Pesos delanteros necesarios	Peso máximo del accesorio a 30 cm (1 pie) del enganche (máximo 1)	Peso máximo del accesorio a 61 cm (2 pies) del enganche (máximo 2)	Para máquinas con capota universal	
						Peso máximo del accesorio a 30 cm (1 pie) del enganche (máximo 1)	Peso máximo del accesorio a 61 cm (2 pies) del enganche (máximo 2)
<b>Series 7200/7210 con motor Kubota y carcasa de 72 pulgadas</b>	Modelos 30487 o 30495 con modelos 30354, 30481, o 30353	125-2670	4 pesos en el bastidor delantero (125–2655–03) y 3 conjuntos de pesos (114–4096) o 5 conjuntos de pesos (114–4096)	150 kg (330 lb)	125 kg (275 lb)	141 kg (310 lb)	118 kg (260 lb)
<b>Series 7200/7210 con motor Kubota y carcasa de 62 pulgadas</b>	Modelos 30487 o 30495 con modelos 30456 o 30457	125-2670	4 pesos en el bastidor delantero (125–2655–03) y 3 conjuntos de pesos (114–4096) o 5 conjuntos de pesos (114–4096)	136 kg (300 lb)	113 kg (250 lb)	125 kg (275 lb)	104 kg (230 lb)
<b>Series 7200/7210 con motor Yanmar y carcasa de 72 pulgadas</b>	Modelo 30695 con modelos 30354, 30481, o 30353	125-2670	4 pesos en el bastidor delantero (125–2655–03) y 5 conjuntos de pesos (114–4096)	136 kg (300 lb)	113 kg (250 lb)	125 kg (275 lb)	104 kg (230 lb)
<b>Series 7200/7210 con motor Yanmar y carcasa de 62 pulgadas</b>	Modelo 30695 con modelos 30456 o 30457	125-2670	4 pesos en el bastidor delantero (125–2655–03) y 5 conjuntos de pesos (114–4096)	120 kg (265 lb)	100 kg (220 lb)	116 kg (255 lb)	98 kg (215 lb)

## Máquinas Groundsmaster 360

Series y modelos		Accesorio delantero	Peso máximo del accesorio a 30 cm (1 pie) del enganche (máximo 1)	Peso máximo del accesorio a 61 cm (2 pies) del enganche (máximo 2)
<b>Serie 360, 4WD, sin carcasa, con QAS delantero</b>	Modelos 31223 y 31200 con modelo 30509	Ninguno	55 kg (122 lb)	46 kg (101 lb)
		Lanzanieves Erskine, cuchilla recta MB Dozer, arado en V MB-Powered, cepillo MB, desbrozadora Mini Max, First Products Aera-Vator, soplador Pro Force de Toro (Modelo 44547)	181 kg (400 lb)	159 kg (350 lb)
		Arado en V de Toro (Modelo 30750)	136 kg (300 lb)	113 kg (250 lb)
<b>Serie 360, 4WD, sin carcasa, con QAS delantero y cabina</b>	Modelos 31236 y 31202 con modelo 30509	Ninguno	No se permiten pesos.	No se permiten pesos.
		Lanzanieves Erskine, cuchilla recta MB Dozer, arado en V MB-Powered, cepillo MB, desbrozadora Mini Max, First Products Aera-Vator, soplador Pro Force de Toro (Modelo 44547)	159 kg (350 lb)	136 kg (300 lb)
		Arado en V de Toro (Modelo 30750)	91 kg (200 lb)	68 kg (150 lb)
<b>Serie 360, 4WD, sin carcasa, con QAS delantero y protector de invierno</b>	Modelos 31223 y 31200 con modelos 30509 y 31220	Ninguno	No se permiten pesos.	No se permiten pesos.
<b>Serie 360, 4WD, sin carcasa, con QAS delantero y protector de invierno</b>	Modelos 31223 y 31200 con modelos 30509 y 31220	Lanzanieves Erskine, cuchilla recta MB Dozer, arado en V MB-Powered, cepillo MB, desbrozadora Mini Max, First Products Aera-Vator	159 kg (350 lb)	136 kg (300 lb)
<b>Serie 360, 4WD, con carcasa de 72 pulgadas</b>	Modelos 31223 y 31200 con modelo 30354, 30481, o 30252	Ninguno	77 kg (170 lb)	59 kg (130 lb)
<b>Serie 360, 4WD, con carcasa de 100 pulgadas</b>	Modelos 31223 y 31200 con modelo 31101	Ninguno	136 kg (300 lb)	113 kg (250 lb)
<b>Serie 360, 4WD, con carcasa de 72 pulgadas</b>	Modelos 31230 y 31201 con modelo 30354, 30481, o 30353	Ninguno	55 kg (122 lb)	46 kg (101 lb)
<b>Serie 360, 4WD, con carcasa de 100 pulgadas</b>	Modelo 31230 con modelo 31101	Ninguno	91 kg (200 lb)	68 kg (150 lb)

**Notas:**

**Notas:**



**Count on it.**