



## Kit di traino

### Macchine Groundsmaster® selezionate

N° del modello 130-8716

N° del modello 130-8717

N° del modello 130-8718

## Istruzioni di installazione

### ⚠ AVVERTENZA

#### CALIFORNIA

##### Avvertenza norma "Proposition 65"

**Il presente prodotto contiene una o più sostanze chimiche che nello Stato della California sono considerate cancerogene e causa di anomalie congenite o di altre problematiche della riproduzione.**

Questo kit è progettato per le seguenti macchine:

- Veicolo multiuso Groundsmaster® 360
- Trattorino Groundsmaster® serie 7200/7210 con motore Kubota
- Trattorino Groundsmaster® serie 7200/7210 con motore Yanmar

## Sicurezza

- L'apparecchiatura da trainare deve essere agganciata soltanto al punto di attacco.
- Non lasciate che bambini o altre persone entrino o salgano sulle apparecchiature trainate.
- Non superate il peso massimo per le condizioni d'uso, in conformità con le presenti istruzioni.
- Su pendenze, il peso delle apparecchiature trainate può fare perdere trazione e controllo.
- Guidate lentamente durante il traino e lasciate una distanza maggiore per l'arresto.

## Installazione

### Parti sciolte

Verificate che sia stata spedita tutta la componentistica, facendo riferimento alla seguente tabella.

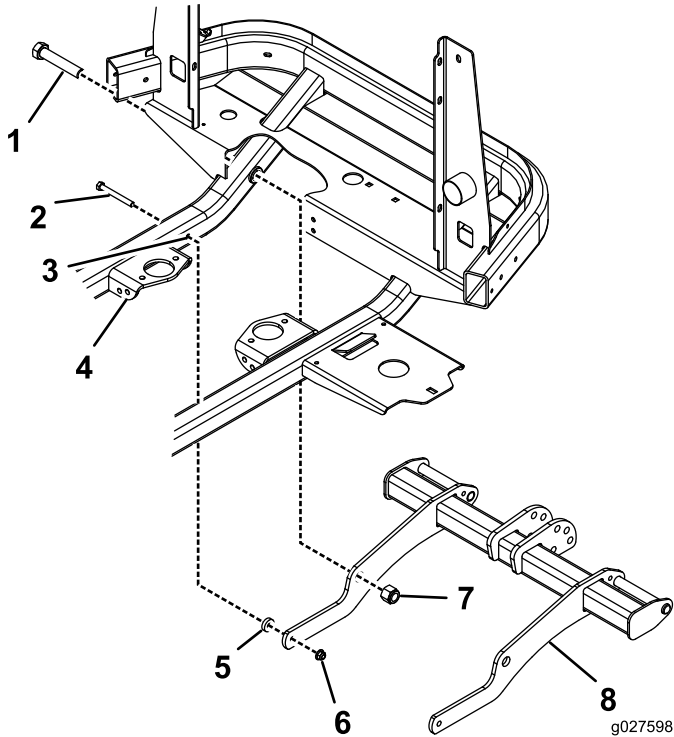
Descrizione	Qté	Uso
Staffa di individuazione del fermo	1	Montaggio dell'attacco.
Bullone (5/16 x 3/4 poll.)	1	
Dado di bloccaggio (5/16 poll.)	1	
Fermo di chiusura	1	
Supporto del cofano	1	
Bullone (5/16 x 2 pollici)	2	
Rondella (5/16 pollici)	4	
Dado di bloccaggio (5/16 poll.)	2	

**Nota:** Stabilite i lati sinistro e destro della macchina dalla normale posizione di guida.



# Montaggio dell'attacco

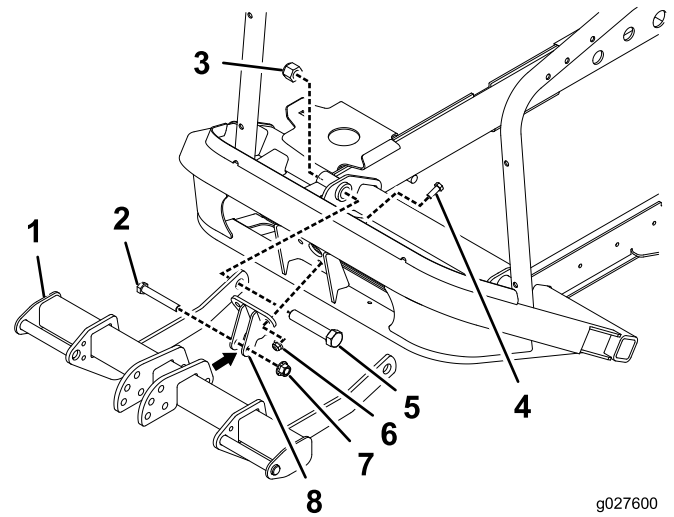
Montate il gancio di traino sulla macchina come mostrato nella [Figura 1](#), nella [Figura 2](#) o nella [Figura 3](#):



**Figura 1**

Gancio di traino per veicolo multiuso Groundsmaster 360 (Modello 130-8716)

- |                                   |                       |
|-----------------------------------|-----------------------|
| 1. Bullone (4/4 x 3 pollici)      | 5. Distanziale        |
| 2. Bullone (3/8 x 3-1/4 poll.)    | 6. Dado flangiato     |
| 3. Praticate un foro qui.         | 7. Dado di bloccaggio |
| 4. Staffa di montaggio del motore | 8. Gancio di traino   |

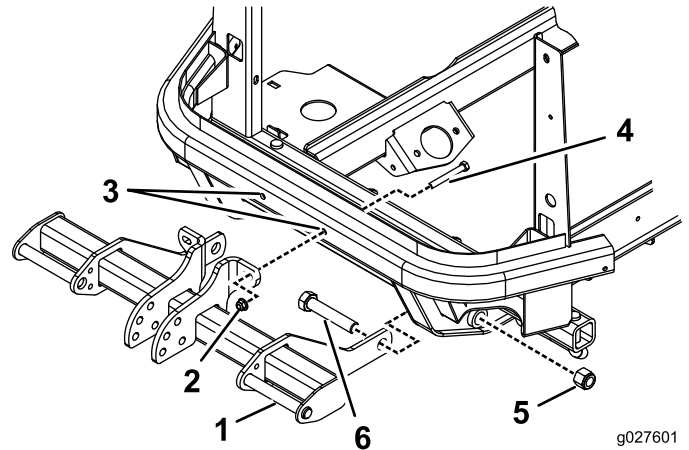


g027600

**Figura 2**

Gancio di traino per trattorino Groundsmaster serie 7200/7210 con motore Kubota (Modello 130-8717)

- |                                |                              |
|--------------------------------|------------------------------|
| 1. Gancio di traino            | 5. Bullone (4/4 x 3 pollici) |
| 2. Bullone (1/2 x 3-1/2 poll.) | 6. Dado flangiato            |
| 3. Dado di bloccaggio          | 7. Dado di bloccaggio        |
| 4. Bullone (3/8 x 1 poll.)     | 8. Supporto di collegamento  |



g027601

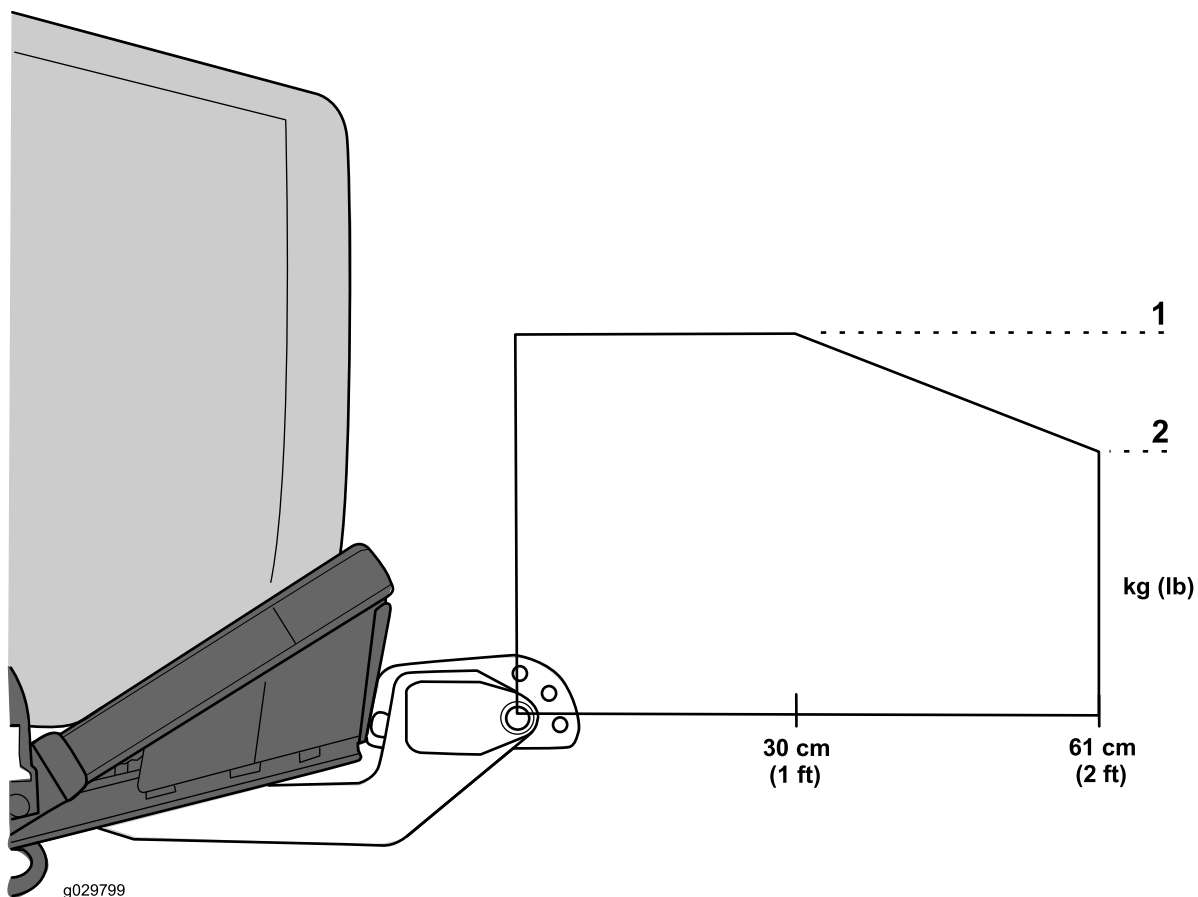
**Figura 3**

Gancio di traino per trattorino Groundsmaster serie 7200/7210 con motore Yanmar (Modello 130-8718)

- |  |                              |
|--|------------------------------|
| 1. Gancio di traino  | 4. Bullone (3/8 x 3 pollici) |
| 2. Dado flangiato  | 5. Dado di bloccaggio        |
| 3. Praticate 2 fori (che permettano il passaggio di un bullone da 3/8 poll. ciascuno) qui. | 6. Bullone (4/4 x 3 pollici) |

# Funzionamento

Per configurare adeguatamente la macchina e gli accessori, fate riferimento alla [Figura 4](#) e utilizzate una delle seguenti tabelle riportate sotto:



**Figura 4**

Peso massimo dell'accessorio entro 61 cm dal gancio di traino

1. Massimo 1: il peso massimo dell'accessorio entro 30 cm dal gancio di traino
2. Massimo 2: il peso massimo dell'accessorio entro 61 cm dal gancio di traino

## Macchine estive Groundsmaster 7200

Serie e modelli		Staffa della zavorra anteriore necessaria	Requisiti della zavorra anteriore	Peso massimo dell'accessorio entro 30 cm dal gancio di traino (Massimo 1)	Peso massimo dell'accessorio entro 61 cm dal gancio di traino (Massimo 2)	Per macchine con parasole universale	
						Peso massimo dell'accessorio entro 30 cm dal gancio di traino (Massimo 1)	Peso massimo dell'accessorio entro 61 cm dal gancio di traino (Massimo 2)
<b>Serie 7200/7210 con motore Kubota e piatto di taglio da 183 cm</b>	Modelli 30487 o 30495 con modelli 30354, 30481 o 30353	125-2670	4 zavorre del telaio anteriori (125-2655-03) e 3 zavorre a valigia (114-4096) o 5 zavorre a valigia (114-4096).	150 kg	125 kg	141 kg	118 kg
<b>Serie 7200/7210 con motore Kubota e piatto di taglio da 157 cm</b>	Modelli 30487 o 30495 con modelli 30456 o 30457	125-2670	4 zavorre del telaio anteriori (125-2655-03) e 3 zavorre a valigia (114-4096) o 5 zavorre a valigia (114-4096).	136 kg	113 kg	125 kg	104 kg
<b>Serie 7200/7210 con motore Yanmar e piatto di taglio da 183 cm</b>	Modello 30695 con modelli 30354, 30481 o 30353	125-2670	4 zavorre del telaio anteriori (125-2655-03) e 5 zavorre a valigia (114-4096)	136 kg	113 kg	125 kg	104 kg
<b>Serie 7200/7210 con motore Yanmar e piatto di taglio da 157 cm</b>	Modello 30695 con modelli 30456 o 30457	125-2670	4 zavorre del telaio anteriori (125-2655-03) e 5 zavorre a valigia (114-4096)	120 kg	100 kg	116 kg	98 kg

## Macchine Groundsmaster 360

Serie e modelli		Accessorio anteriore	Peso massimo dell'accessorio entro 30 cm dal gancio di traino (Massimo 1)	Peso massimo dell'accessorio entro 61 cm dal gancio di traino (Massimo 2)
<b>Serie 360 4WD, senza piatto, con QAS anteriore</b>	Modelli 31223 e 31200 con modello 30509	Nessuna	55 kg	46 kg
		Spazzaneve Erskine, lama dritta bulldozer MB, lama elettrica a V MB, spazzola MB, tosaerba tritratore Mini Max, Aera-Vator First Products, soffiatore Toro Pro Force (Modello 44547)	181 kg	159 kg
		Lama a V Toro (Modello 30750)	136 kg	113 kg
<b>Serie 360, 4WD, senza piatto, con QAS anteriore, con cabina</b>	Modelli 31236 e 31202 con modello 30509	Nessuna	Nessuna zavorra consentita.	Nessuna zavorra consentita.
		Spazzaneve Erskine, lama dritta bulldozer MB, lama elettrica a V MB, spazzola MB, tosaerba tritratore Mini Max, Aera-Vator First Products, soffiatore Toro Pro Force (Modello 44547)	159 kg	136 kg
		Lama a V Toro (Modello 30750)	91 kg	68 kg
<b>Serie 360, 4WD, senza piatto, con QAS anteriore e copertura invernale</b>	Modelli 31223 e 31200 con modelli 30509 e 31220	Nessuna	Nessuna zavorra consentita.	Nessuna zavorra consentita.
<b>Serie 360, 4WD, senza piatto, con QAS anteriore e copertura invernale</b>	Modelli 31223 e 31200 con modelli 30509 e 31220	Spazzaneve Erskine, lama dritta bulldozer MB, lama elettrica a V MB, spazzola MB, tosaerba tritratore Mini Max, Aera-Vator First Products	159 kg	136 kg
<b>Serie 360, 4WD, con piatto di taglio da 183 cm</b>	Modelli 31223 e 31200 con modello 30354, 30481 o 30252	Nessuna	77 kg	59 kg
<b>Serie 360, 4WD, con piatto di taglio da 254 cm</b>	Modelli 31223 e 31200 con modello 31101	Nessuna	136 kg	113 kg
<b>Serie 360, 4WD, con piatto di taglio da 183 cm</b>	Modelli 31230 e 31201 con modello 30354, 30481 o 30353	Nessuna	55 kg	46 kg
<b>Serie 360, 4WD, con piatto di taglio da 254 cm</b>	Modello 31230 con modello 31101	Nessuna	91 kg	68 kg

**Note:**

**Note:**



**Count on it.**