



## Kit de engate

### Máquinas Groundsmaster® selecionadas

Modelo nº 130-8716

Modelo nº 130-8717

Modelo nº 130-8718

## Instruções de instalação

### ⚠ AVISO

#### CALIFÓRNIA Proposição 65 Aviso

É do conhecimento do Estado da Califórnia que um ou vários produtos químicos deste produto podem provocar cancro, defeitos congênitos ou outros problemas reprodutivos.

## Segurança

- Engate equipamento rebocado apenas no ponto de engate.
- Nunca permita que crianças ou outras pessoas estejam no equipamento rebocado.
- Não exceda o peso máximo para as condições de acordo com o indicado nestas instruções.
- Em declives, o peso do equipamento rebocado pode causar uma perda de tração e perda de controlo.
- Desloque-se lentamente quando rebocar e deixe uma distância adicional para parar.

Este kit destina-se às máquinas seguintes:

- Máquina multifunções Groundsmaster® 360
- Unidade de tração Groundsmaster® da série 7200/7210 com motor Kubota
- Unidade de tração Groundsmaster® da série 7200/7210 com motor Yanmar

## Instalação

### Peças soltas

Utilize a tabela abaixo para verificar se todas as peças foram enviadas.

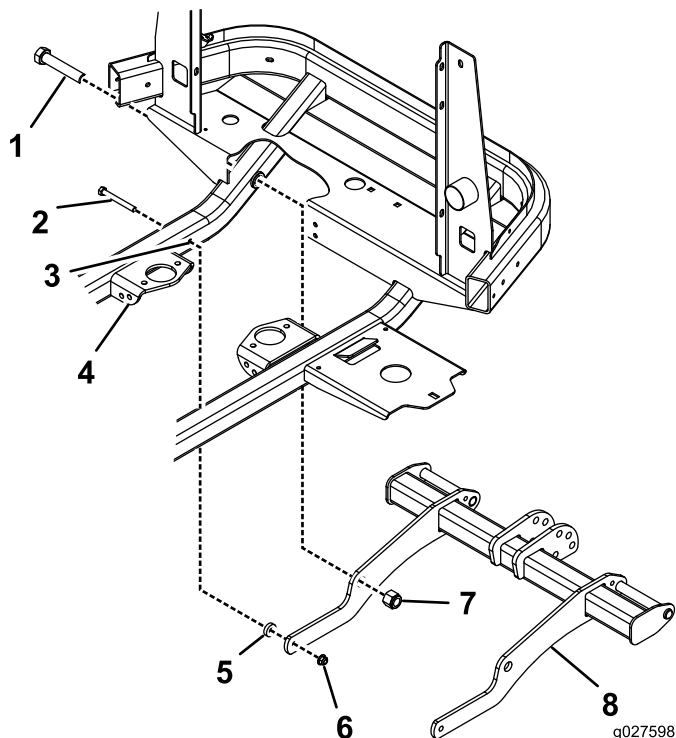
Descrição	Quantidade	Utilização
Suporte da localização do engate	1	Instalação do engate.
Parafuso (5/16 x 3/4 pol.)	1	
Porca de bloqueio (5/16 pol.)	1	
Bloqueio do travão	1	
Suporte do capot	1	
Parafuso (5/16 x 2 pol.)	2	
Anilha (5/16 pol.)	4	
Porca de bloqueio (5/16 pol.)	2	

**Nota:** Determine os lados direito e esquerdo da máquina a partir da posição normal de utilização.



# Instalação do engate

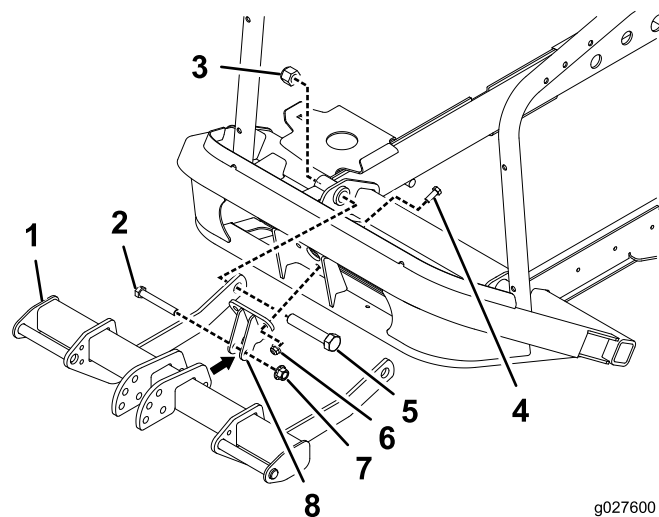
Instale o reboque na máquina como se mostra na [Figura 1](#), [Figura 2](#) ou [Figura 3](#):



**Figura 1**

Engate para a máquina multifunções Groundsmaster 360 (modelo 130-8716)

- |                                 |                      |
|---------------------------------|----------------------|
| 1. Parafuso (3/4 x 4 pol.)      | 5. Espaçador         |
| 2. Parafuso (3/8 x 3-1/4 pol.)  | 6. Porca flangeada   |
| 3. Faça um furo aqui.           | 7. Porca de bloqueio |
| 4. Suporte de montagem do motor | 8. Engate            |

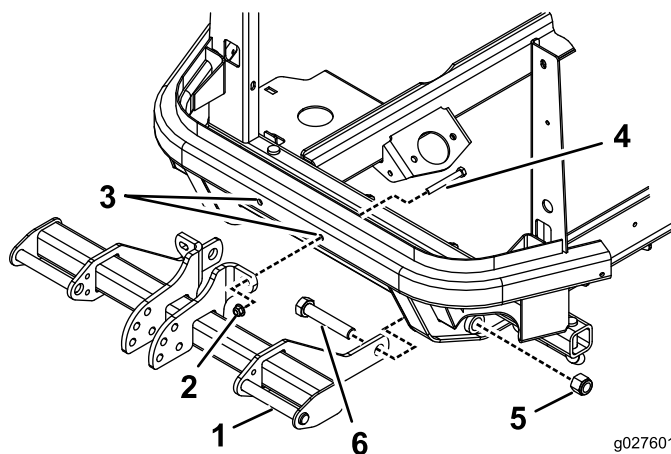


g027600

**Figura 2**

Engate para a unidade de tração Groundsmaster 7200/7210 com motor Kubota (modelo 130-8717)

- |                                |                            |
|--------------------------------|----------------------------|
| 1. Engate                      | 5. Parafuso (3/4 x 4 pol.) |
| 2. Parafuso (1/2 x 3-1/2 pol.) | 6. Porca flangeada         |
| 3. Porca de bloqueio           | 7. Porca de bloqueio       |
| 4. Parafuso (3/8 x 1 pol.)     | 8. Montagem de ligação     |



g027601

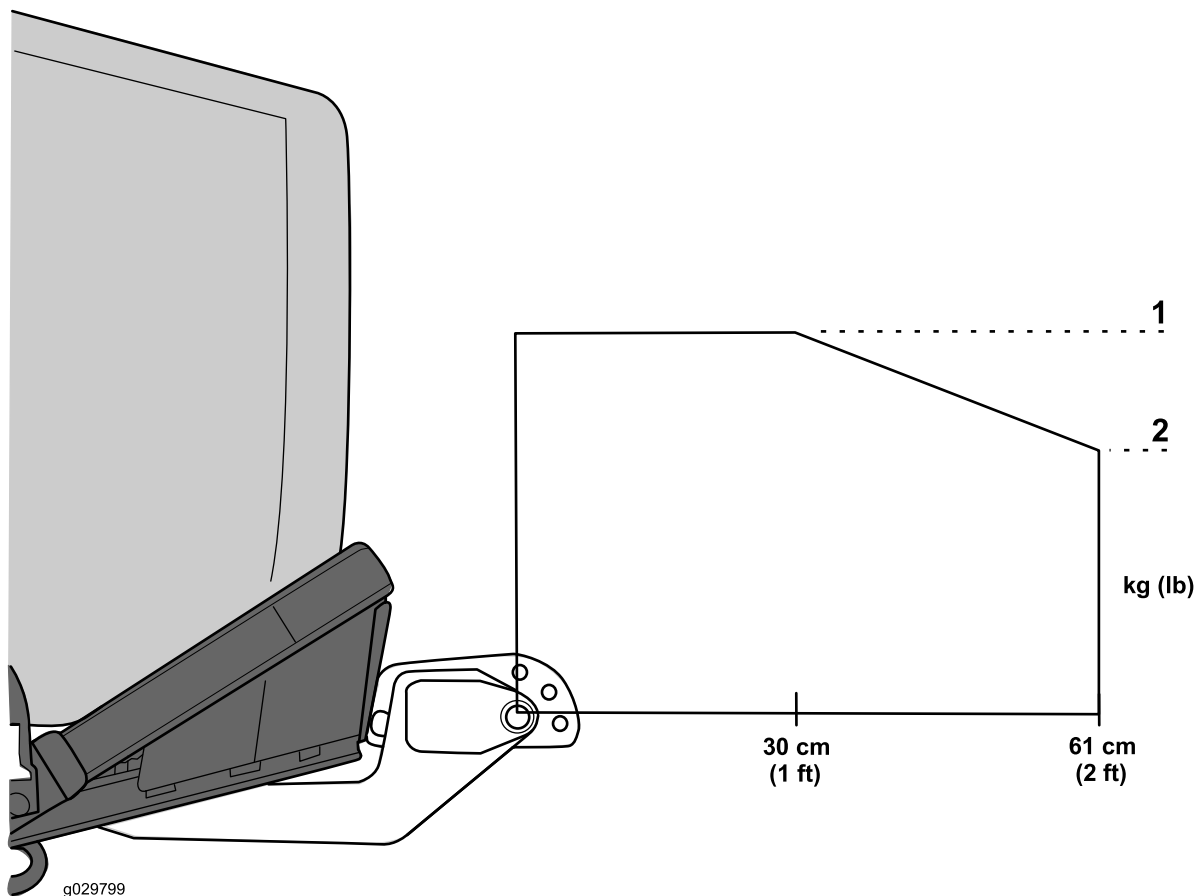
**Figura 3**

Engate para a unidade de tração Groundsmaster 7200/7210 com motor Yanmar (modelo 130-8718)

- |  |                            |
|--|----------------------------|
| 1. Engate  | 4. Parafuso (3/8 x 3 pol.) |
| 2. Porca flangeada   | 5. Porca de bloqueio       |
| 3. Faça dois furos (que permitam um parafuso de 3/8 pol. passar em cada) aqui. | 6. Parafuso (3/4 x 4 pol.) |

# Funcionamento

Para configurar devidamente a máquina e acessórios, consulte a [Figura 4](#) e utilize um dos gráficos seguintes:



**Figura 4**

Peso máximo do acessório até 61 cm a contar do engate

1. Máximo 1: o peso máximo do acessório até 30 cm a contar do engate
2. Máximo 2: o peso máximo do acessório até 61 cm a contar do engate

## Máquinas de verão Groundsmaster 7200

Séries e modelos		Suporte de peso dianteiro requerido	Requisitos de pesos dianteiros	Peso máximo do acessório até 30 cm a contar do engate (Máximo 1)	Peso máximo do acessório até 61 cm a contar do engate (Máximo 2)	Para máquinas com sombra universal	
						Peso máximo do acessório até 30 cm a contar do engate (Máximo 1)	Peso máximo do acessório até 61 cm a contar do engate (Máximo 2)
<b>Séries 7200/7210 com motor Kubota e plataforma de 183 cm</b>	Modelos 30487 ou 30495 com modelos 30354, 30481 ou 30353	125-2670	4 pesos de estrutura frontais (125-2655-03) e 3 pesos de caixa (114-4096) ou 5 pesos de caixa (114-4096)	150 kg	125 kg	141 kg	118 kg
<b>Séries 7200/7210 com motor Kubota e plataforma de 157 cm</b>	Modelos 30487 ou 30495 com modelos 30456 ou 30457	125-2670	4 pesos de estrutura frontais (125-2655-03) e 3 pesos de caixa (114-4096) ou 5 pesos de caixa (114-4096)	136 kg	113 kg	125 kg	104 kg
<b>Séries 7200/7210 com motor Yanmar e plataforma de 183 cm</b>	Modelo 30695 com modelos 30354, 30481 ou 30353	125-2670	4 pesos de estrutura frontais (125-2655-03) e 5 pesos de caixa (114-4096)	136 kg	113 kg	125 kg	104 kg
<b>Séries 7200/7210 com motor Yanmar e plataforma de 157 cm</b>	Modelo 30695 com modelos 30456 ou 30457	125-2670	4 pesos de estrutura frontais (125-2655-03) e 5 pesos de caixa (114-4096)	120 kg	100 kg	116 kg	98 kg

## Máquinas Groundsmaster 360

Séries e modelos		Acessório frontal	Peso máximo do acessório até 30 cm a contar do engate (Máximo 1)	Peso máximo do acessório até 61 cm a contar do engate (Máximo 2)
Série 360, tração às quatro rodas, sem plataforma com QAS frontal	Modelos 31223 ou 31200 com modelo 30509	Não	55 kg	46 kg
		Limpa-neves Erskine, lâmina reta MB Dozer, arado em V alimentado por MB, vassoura MB, cortador mangual Mini Max, First Products Aera-Vator, soprador Toro Pro Force (modelo 44547)	181 kg	159 kg
		Arado em V (modelo 30750)	136 kg	113 kg
Série 360, tração às quatro rodas, sem plataforma com QAS frontal, com cabina	Modelos 31236 ou 31202 com modelo 30509	Não	Não é permitido peso.	Não é permitido peso.
		Limpa-neves Erskine, lâmina reta MB Dozer, arado em V alimentado por MB, vassoura MB, cortador mangual Mini Max, First Products Aera-Vator, soprador Toro Pro Force (modelo 44547)	159 kg	136 kg
		Arado em V (modelo 30750)	91 kg	68 kg
Série 360, tração às quatro rodas, sem plataforma com QAS frontal e proteção de inverno	Modelos 31223 ou 31200 com modelos 30509 ou 31220	Não	Não é permitido peso.	Não é permitido peso.
Série 360, tração às quatro rodas, sem plataforma com QAS frontal e proteção de inverno	Modelos 31223 ou 31200 com modelos 30509 ou 31220	Limpa-neves Erskine, lâmina reta MB Dozer, arado em V alimentado por MB, vassoura MB, cortador mangual Mini Max, First Products Aera-Vator	159 kg	136 kg
Séries 360 com tração às quatro rodas e plataforma de 183 cm	Modelos 31223 e 31200 com modelos 30354, 30481 ou 30252	Não	77 kg	59 kg
Séries 360 com tração às quatro rodas e plataforma de 254 cm	Modelos 31223 ou 31200 com modelo 31101	Não	136 kg	113 kg
Séries 360 com tração às quatro rodas e plataforma de 183 cm	Modelos 31230 e 31201 com modelos 30354, 30481 ou 30353	Não	55 kg	46 kg
Séries 360 com tração às quatro rodas e plataforma de 254 cm	Modelo 31230 com modelo 31101	Não	91 kg	68 kg

**Notas:**

**Notas:**



**Count on it.**