



Комплект сцепного устройства

Отдельные модели машины Groundsmaster®

Номер модели 130-8716

Номер модели 130-8717

Номер модели 130-8718

Инструкции по монтажу

▲ ПРЕДУПРЕЖДЕНИЕ

КАЛИФОРНИЯ

Положение 65, Предупреждение

В соответствии с информацией, имеющейся в распоряжении компетентных органов штата Калифорния, данное вещество содержит химическое соединение (соединения), отнесенные к категории канцерогенных, способных вызвать врождённые пороки и оказывающих вредное воздействие на репродуктивную систему человека.

Техника безопасности

- Присоединяйте буксируемое оборудование только к точке сцепки.
- Детям или другим лицам запрещается находиться в буксируемом оборудовании или на нем.
- Не превышайте максимальное значение массы применительно для условий, указанных в данной инструкции.
- На склонах масса буксируемого оборудования может привести к потере тяги и потере управления.
- Двигайтесь медленно во время буксировки и сохраняйте дополнительную дистанцию для остановки.

Данный комплект предназначен для следующих машин:

- Универсальная машина Groundsmaster® 360
- Тяговый блок Groundsmaster® серии 7200/7210 с двигателем Kubota
- Тяговый блок Groundsmaster® серии 7200/7210 с двигателем Yanmar

Монтаж

Незакреплённые детали

Используя таблицу, представленную ниже, убедитесь в том, что все детали отгружены

Наименование	Количество	Использование
Кронштейн для определения положения фиксатора	1	Установите сцепное устройство.
Болт (5/16 x 3/4 дюйма)	1	
Контргайка (5/16 дюйма)	1	
Запирающийся фиксатор	1	
Опора капота	1	
Болт (5/16 x 2 дюйма)	2	
Шайба (5/16 дюйма)	4	
Контргайка (5/16 дюйма)	2	

Примечание: Определите левую и правую стороны машины (при взгляде с рабочего места оператора).



Установка сцепного устройства

Установите сцепное устройство на машину, как показано на [Рисунок 1](#), [Рисунок 2](#) или [Рисунок 3](#):

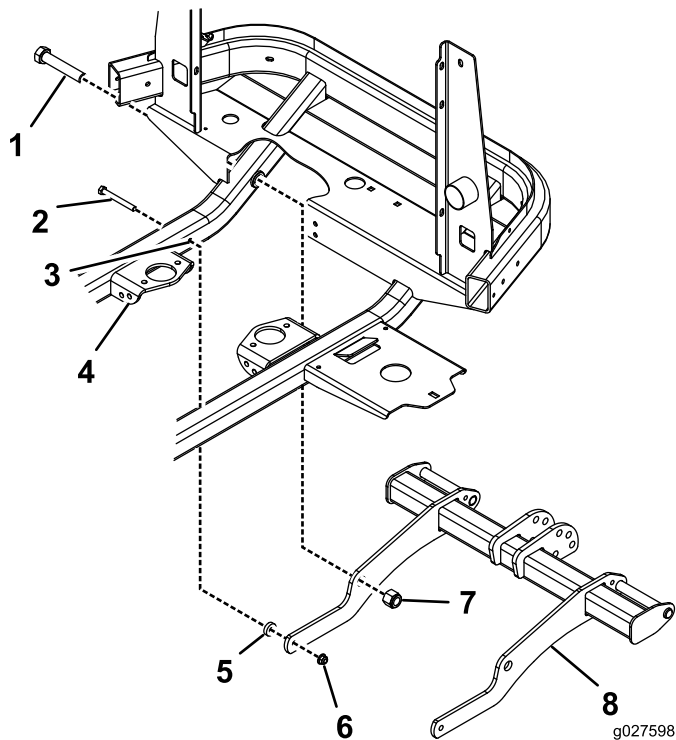
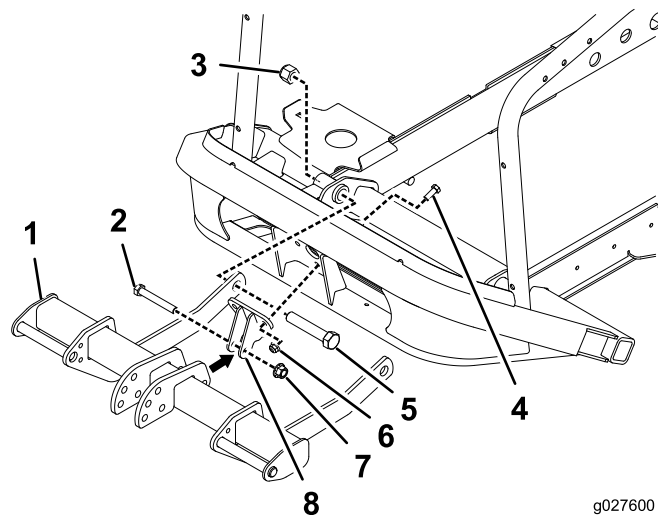


Рисунок 1

Сцепное устройство для машины многоцелевого назначения Groundsmaster 360 (модель 130-8716)

- | | |
|----------------------------------|--------------------|
| 1. Болт (3/4 x 4 дюйма) | 5. Проставка |
| 2. Болт (3/8 x 3-1/4 дюйма) | 6. Фланцевая гайка |
| 3. Просверлите отверстие здесь. | 7. Контргайка |
| 4. Монтажный кронштейн двигателя | 8. Сцепка |

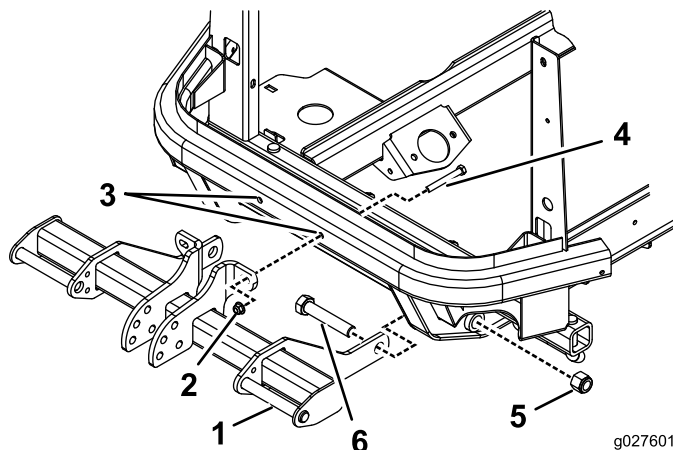


g027600

Рисунок 2

Сцепное устройство для тягового блока Groundsmaster серии 7200/7210 с двигателем Kubota (модель 130-8717)

- | | |
|-----------------------------|-------------------------|
| 1. Сцепка | 5. Болт (3/4 x 4 дюйма) |
| 2. Болт (1/3 x 2-1/2 дюйма) | 6. Фланцевая гайка |
| 3. Контргайка | 7. Контргайка |
| 4. Болт (3/8 x 1 дюйм) | 8. Крепление тяги |



g027601

Рисунок 3

Сцепное устройство для тягового блока Groundsmaster серии 7200/7210 с двигателем Yanmar (модель 130-8718)

- | | |
|--|-------------------------|
| 1. Сцепка | 4. Болт (3/8 x 3 дюйма) |
| 2. Фланцевая гайка | 5. Контргайка |
| 3. Просверлите 2 отверстия здесь (чтобы можно было вставить болт 3/8 дюйма в каждое из них). | 6. Болт (3/4 x 4 дюйма) |

Эксплуатация

Для того чтобы правильно настроить конфигурацию машины и навесного оборудования, см. [Рисунок 4](#) и используйте одну из следующих таблиц ниже:

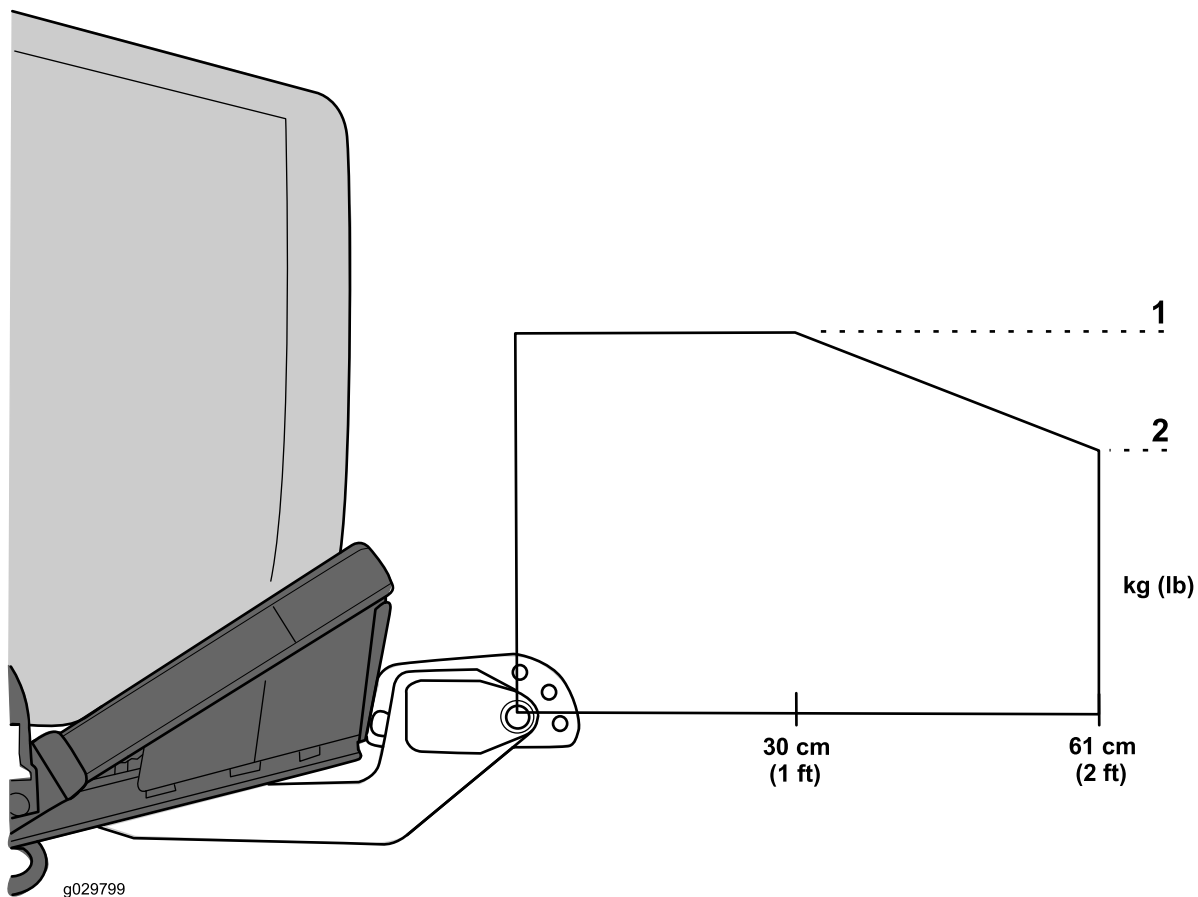


Рисунок 4

Максимальная масса навесного оборудования на расстоянии 61 см от сцепного устройства

1. Максимальное значение 1: Максимальная масса навесного оборудования на расстоянии 30 см от сцепного устройства
2. Максимальное значение 2: Максимальная масса навесного оборудования на расстоянии 61 см от сцепного устройства

Машины Groundsmaster 7200 для эксплуатации в летний период

Серии и модели		Кронштейн для крепления переднего груза	Требования к переднему грузу	Максимальная масса навесного оборудования на расстоянии 30 см от сцепного устройства (максимальное значение 1)	Максимальная масса навесного оборудования на расстоянии 61 см от сцепного устройства (максимальное значение 2)	Для машин с универсальным солнцезащитным козырьком	
						Максимальная масса навесного оборудования на расстоянии 30 см от сцепного устройства (максимальное значение 1)	Максимальная масса навесного оборудования на расстоянии 61 см от сцепного устройства (максимальное значение 2)
Серия 7200/7210 с двигателем Kubota и 72-дюймовой декой	Модели 30487 или 30495 с моделями 30354, 30481 или 30353	125-2670	4 груза на передней раме (125-2655-03) и 3 груза в контейнерах (114-4096) или 5 грузов в контейнерах (114-4096)	150 кг	125 кг	141 кг	118 кг
Серия 7200/7210 с двигателем Kubota и 62-дюймовой декой	Модели 30487 или 30495 с моделями 30456 или 30457	125-2670	4 груза на передней раме (125-2655-03) и 3 груза в контейнерах (114-4096) или 5 грузов в контейнерах (114-4096)	136 кг	113 кг	125 кг	104 кг
Серия 7200/7210 с двигателем Yanmar и 72-дюймовой декой	Модель 30695 с моделями 30354, 30481 или 30353	125-2670	4 груза на передней раме (125-2655-03) и 5 грузов в контейнерах (114-4096)	136 кг	113 кг	125 кг	104 кг
Серия 7200/7210 с двигателем Yanmar и 62-дюймовой декой	Модель 30695 с моделями 30456 или 30457	125-2670	4 груза на передней раме (125-2655-03) и 5 грузов в контейнерах (114-4096)	120 кг	100 кг	116 кг	98 кг

Машины Groundsmaster 360

Серии и модели		Переднее навесное орудие	Максимальная масса навесного оборудования на расстоянии 30 см от сцепного устройства (максимальное значение 1)	Максимальная масса навесного оборудования на расстоянии 61 см от сцепного устройства (максимальное значение 2)
Серия 360, полный привод без деки, с передней системой быстрой установки (QAS)	Модели 31223 и 31200 с моделью 30509	Отсутствует	55 кг	46 кг
		Снегоочиститель Erskine, прямой отвал бульдозера MB, вибрационный плуг с приводом MB, щетка MB, газонокосилка-измельчитель с цеповым аппаратом Mini Max, азратор First Products, воздуходувка Toro Pro Force (модель 44547)	181 кг	159 кг
		Вибрационный плуг Toro (модель 30750)	136 кг	113 кг
Серия 360, полный привод без деки, с передней быстро-устанавливаемой системой (QAS), с кабиной	Модели 31236 и 31202 с моделью 30509	Отсутствует	Установка груза не допускается.	Установка груза не допускается.
		Снегоочиститель Erskine, прямой отвал бульдозера MB, вибрационный плуг с приводом MB, щетка MB, газонокосилка-измельчитель с цеповым аппаратом Mini Max, азратор First Products, воздуходувка Toro Pro Force (модель 44547)	159 кг	43 кг
		Вибрационный плуг Toro (модель 30750)	91 кг	68 кг
Серия 360, полный привод без деки, с передней быстро-устанавливаемой системой (QAS) и зимним корпусом	Модели 31223 и 31200 с моделями 30509 и 31220	Отсутствует	Установка груза не допускается.	Установка груза не допускается.
Серия 360, полный привод без деки, с передней быстро-устанавливаемой системой (QAS) и зимним корпусом	Модели 31223 и 31200 с моделями 30509 и 31220	Снегоочиститель Erskine, прямой отвал бульдозера MB, вибрационный плуг с приводом MB, щетка MB, газонокосилка-измельчитель с цеповым аппаратом Mini Max, азратор First Products, воздуходувка Toro Pro Force	159 кг	136 кг
Серия 360, полный привод (4WD), с 72-дюймовой декой	Модели 31223 и 31200 с моделью 30354, 30481 или 30252	Отсутствует	77 кг	59 кг
Серия 360, полный привод (4WD), с 100-дюймовой декой	Модели 31223 и 31200 с моделью 31101	Отсутствует	136 кг	113 кг

Машины Groundsmaster 360 (cont'd.)

Серия 360, полный привод (4WD), с 72-дюймовой декой	Модели 31230 и 31201 с моделью 30354, 30481 или 30353	Отсутствует	55 кг	46 кг
Серия 360, полный привод (4WD), с 100-дюймовой декой	Модель 31230 с моделью 31101	Отсутствует	91 кг	68 кг

Примечания:



Count on it.