



Каток для газона GreensPro™ 1200

Номер модели 44907—Заводской номер 313000001 и до

Form No. 3386-997 Rev A

Инструкции по подготовке к работе

Незакрепленные детали

Используя таблицу, представленную ниже, убедитесь в том, что все детали отгружены

| Процедура | Наименование | Количество | Использование |
|-----------|---|-------------|---|
| 1 | Устройство захвата подъемного рычага | 1 | Установите устройство захвата подъемного рычага |
| 2 | Узел подъемного рычага | 1 | Установите узел подъемного рычага |
| 3 | Транспортные колеса | 2 | Установите транспортные колеса |
| 4 | Узел задней буксировочной штанги | 1 | Установите узел задней буксировочной штанги |
| 5 | Подъемная штанга | 2 | Установите подъемную штангу |
| 6 | Рулевое колесо Кожух рулевого вала Крышка рулевого колеса | 1 1 1 | Установите рулевое колесо |
| 7 | Сиденье | 1 | Установите сиденье |
| 8 | Детали не требуются | — | Снимите машину с грузового поддона |

При установке компонентов машина должна находиться на поддоне.

1

Установка устройства захвата подъемного рычага

Детали, требуемые для этой процедуры:

| | |
|---|--------------------------------------|
| 1 | Устройство захвата подъемного рычага |
|---|--------------------------------------|

Процедура

1. Зацепите пружину за захват (Рисунок 1).

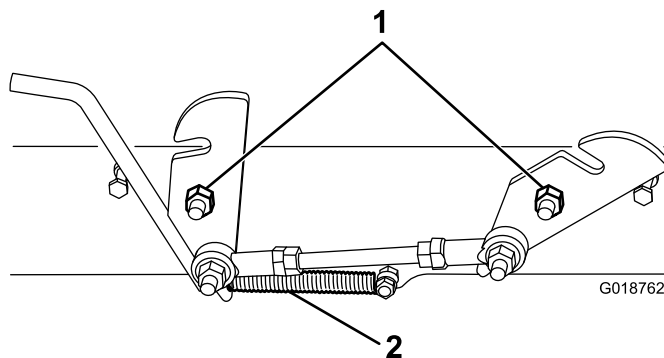


Рисунок 1

1. Болты
2. Пружина

2. Установите захват на болты.
3. Затяните гайки таким образом, чтобы механизм захвата не двигался, затем ослабьте гайку каждого захвата настолько, чтобы механизм захвата двигался свободно.



2

Установка узла подъемного рычага

Детали, требуемые для этой процедуры:

| | |
|---|------------------------|
| 1 | Узел подъемного рычага |
|---|------------------------|

Процедура

1. Отверните болт чаши сиденья и откиньте чашу сиденья вверх.
2. Снимите верхнюю половину зажимов на основании, затем установите узел подъемного рычага под опору сиденья.

Примечание: Убедитесь, что подъемный рычаг находится по центру между приваренными к валу фланцами, которые должны прилегать к внутренней стороне зажимов подъемного рычага.

3. Установите верхнюю половину зажимов и закрепите их с помощью ранее снятых болтов. Не затягивайте болты полностью, пока не будет установлен газовый подъемник (Рисунок 2).

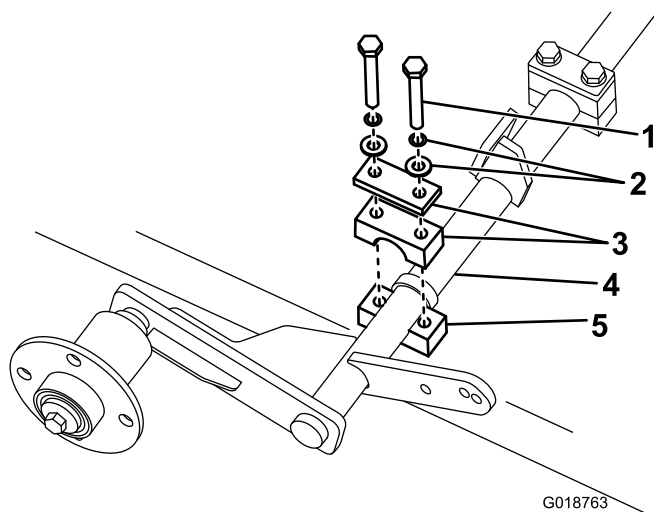


Рисунок 2

- | | |
|------------------|---------------------------|
| 1. Болты | 4. Узел подъемного рычага |
| 2. Гайки и шайбы | 5. Зажим |
| 3. Зажимы | |

4. Отверните гайки и снимите шайбы с конца газового подъемника, не присоединенного к основанию.
5. Вставьте конец с буртиком в верхнее отверстие подъемного рычага.

Примечание: Чтобы облегчить установку газового подъемника в рычаге, может

потребоваться ослабить болты в зажимах, удерживающих подъемный рычаг на месте (Рисунок 3).

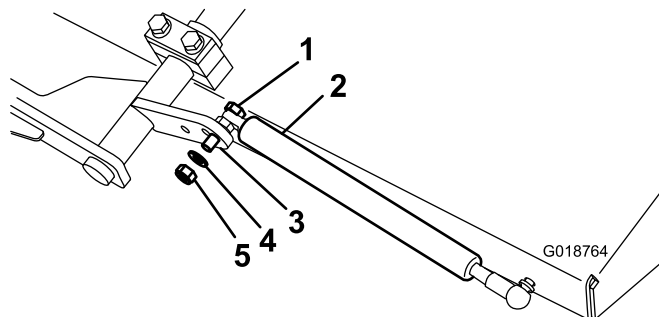


Рисунок 3

- | | |
|---|----------|
| 1. Конец газового подъемника с буртиком | 4. Шайба |
| 2. Газовый подъемник | 5. Гайка |
| 3. Подъемный рычаг | |
6. Установите шайбы и гайку на другую сторону газового подъемника.
 7. Затяните гайку. Затяните гайку с моментом 47-57 Н•м.
 8. Затяните болты на подъемном рычаге с моментом 47,5 Н•м.

3

Установка транспортных колес

Детали, требуемые для этой процедуры:

| | |
|---|---------------------|
| 2 | Транспортные колеса |
|---|---------------------|

Процедура

1. Установите подъемный рычаг в вертикальное положение, чтобы поднять ступицы колес.
2. Установите транспортные колеса на машину с помощью зажимных гаек. Затяните вручную зажимные гайки. Не допускайте чрезмерной затяжки.

Примечание: Затягивать зажимные гайки с моментом 108 Н•м следует только после опускания машины на колеса.

3. Отрегулируйте давление в шинах до 0,65 бара.

4

Установка задней буксировочной штанги

Детали, требуемые для этой процедуры:

| | |
|---|----------------------------------|
| 1 | Узел задней буксировочной штанги |
|---|----------------------------------|

Процедура

1. Снимите крышку трансмиссии, чтобы получить доступ к гайкам буксировочной штанги.
2. Снимите наружные половины зажимов в задней части машины.
3. Установите буксировочную штангу на место и установите зажимы. Затяните гайки с моментом 47,5 Н•м.

Примечание: Не перетяните болты. Данный узел должен свободно поворачиваться.

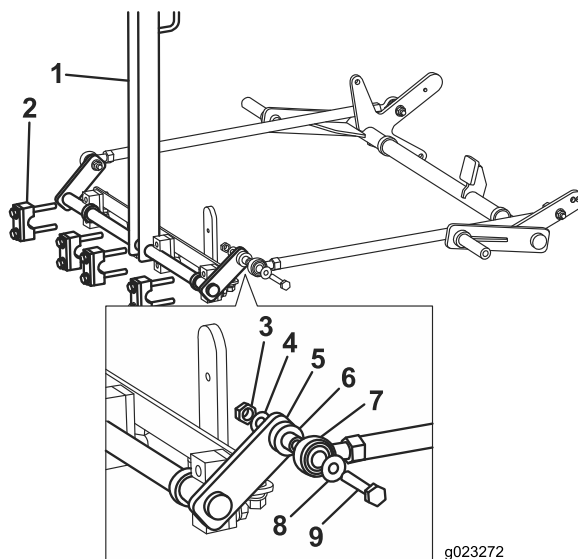


Рисунок 4

- | | |
|---------------------------|----------|
| 1. Буксировочная штанга | 6. Шайба |
| 2. Зажимы | 7. Гайка |
| 3. Гайка | 8. Шайба |
| 4. Шайбы | 9. Болт |
| 5. Узел подъемного рычага | |

3. Установите кожух трансмиссии.

5

Установка подъемной штанги

Детали, требуемые для этой процедуры:

| | |
|---|------------------|
| 2 | Подъемная штанга |
|---|------------------|

Процедура

1. Выровняйте рычаги, чтобы убедиться в наличии свободного доступа к масленкам на концах штока.
2. Проденьте болт через шайбу и конец штока, втулку, штангу, шайбу и закрепите гайкой (Рисунок 4). Не затягивайте гайки. Гайки должны оставаться незатянутыми для выполнения регулировки буксировочной штанги на более позднем этапе данной процедуры.

6

Установка рулевого колеса

Детали, требуемые для этой процедуры:

| | |
|---|------------------------|
| 1 | Рулевое колесо |
| 1 | Кожух рулевого вала |
| 1 | Крышка рулевого колеса |

Процедура

1. Надвиньте крышку рулевого вала на вал (Рисунок 5).

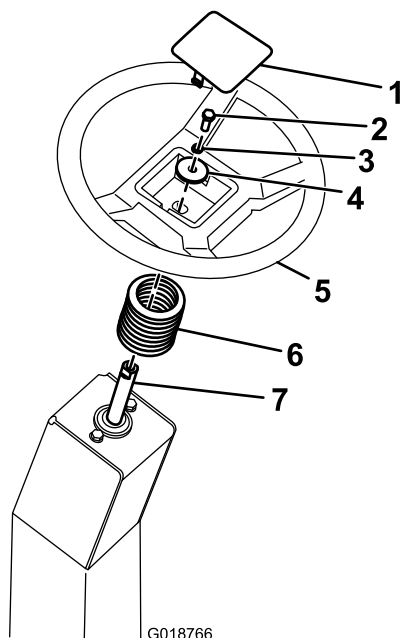


Рисунок 5

- | | |
|---------------------------|------------------------|
| 1. Крышка рулевого колеса | 5. Рулевое колесо |
| 2. Болт | 6. Кожух рулевого вала |
| 3. Стопорная шайба | 7. Рулевой вал |
| 4. Большая шайба | |

- Наденьте рулевое колесо на вал, установите большую шайбу, контргайку, а затем затяните соединение болтом. Затяните болт рулевого колеса с моментом 25,4 Н•м.
- Совместите крышку рулевого колеса с гнездом рулевого колеса и легким нажатием установите ее на место.

- Опустите сиденье, отрегулируйте его в самое переднее положение и установите прижимной болт сиденья.

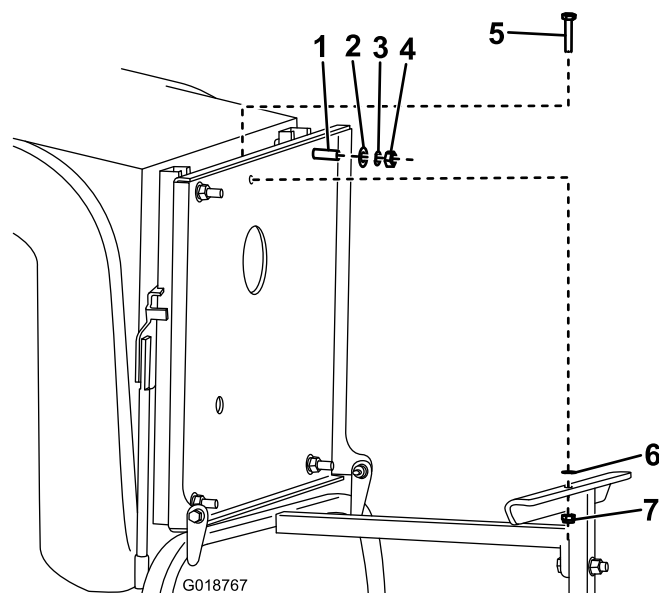


Рисунок 6

- | | |
|--------------------|----------|
| 1. Болт | 5. Болт |
| 2. Стопорная шайба | 6. Шайба |
| 3. Шайба | 7. Гайка |
| 4. Гайка | |

8

Снятие машины с грузового поддона

Детали не требуются

Процедура

- С каждой стороны поддона поместите под оба транспортировочных колеса деревянные бруски высотой приблизительно 100-150 мм.
- Медленно поднимите машину с помощью подъемной штанги.
- После полного подъема машины уберите блок из поддона со стороны сцепного бруска и поместите его под раму сцепного бруска. Можно убрать поддон из-под той части машины, где находится рулевое колесо. Осторожно скатите машину с деревянной опоры на землю.
- Отрегулируйте подъемные штоки, чтобы сцепной брусок был расположен горизонтально, и затяните гайки М16 для фиксации выполненной регулировки.

7

Установка сиденья

Детали, требуемые для этой процедуры:

| | |
|---|---------|
| 1 | Сиденье |
|---|---------|

Процедура

- Отверните гайку и снимите шайбы с каждого болта.
- Совместите болты на сиденье с отверстиями в чаше сиденья.
- Установите сиденье на чашу сиденья. Осторожно поднимите чашу сиденья.
- Установите контргайки и затяните все четыре гайки на чаше сиденья.

5. Затяните зажимные гайки колеса с моментом 108 Н•м.
6. Установите в положение хранения рычаг подъема и зафиксируйте его шплинтом.

Порядок запуска см. в *Руководстве оператора* и *Руководстве по эксплуатации двигателя*.

Проверьте частоту вращения двигателя и отрегулируйте ее до 3200 об/мин.

Примечания:

Примечания:



Count on it.