



Kit de finition

Plateau de coupe DPA avec cylindres de 12,7 cm et 17,8 cm,
groupe de déplacement Reelmaster® série 5010-H

N° de modèle 03628

N° de modèle 03629

Manuel de l'utilisateur

Important: Pour assurer l'acheminement correct des flexibles et éviter de les vriller, montez les moteurs sur les plateaux de coupe avant de monter les kits de finition.

1. Sur le coin avant gauche du cadre (emplacement du plateau de coupe n° 4), retirez l'écrou à embase supplémentaire sur le boulon qui fixe le support de cloison à la machine (Figure 1).
2. Desserrez l'écrou sur le raccord du flexible du kit de finition, insérez le flexible dans la fente du support de cloison et resserrez l'écrou.

Remarque: Lorsque vous serrez les écrous, utilisez une clé d'appui pour empêcher le flexible d'être vrillé ou coudé.

3. Insérez la plaque du connecteur sur les boulons de montage sur cloison en positionnant les connecteurs comme montré à la Figure 1.
4. Fixez la plaque de connexion à l'un des boulons à l'aide de l'écrou à embase retiré précédemment.
5. Localisez le faisceau de câblage sur la machine et branchez les connecteurs de câble aux connecteurs de câble du kit de finition.

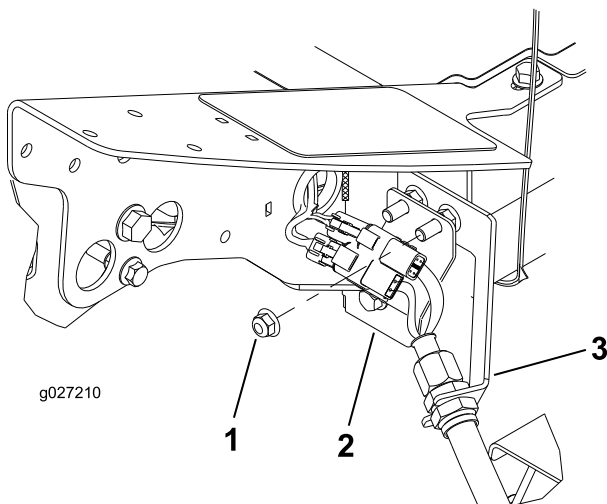


Figure 1

Emplacement n° 4 de plateau de coupe, avant gauche

- | | |
|----------------------------------|-----------------------|
| 1. Écrou à embase supplémentaire | 3. Support de cloison |
| 2. Plaque de connexion | |

6. Répétez la procédure pour les (4) autres emplacements de cloison, comme montré de la Figure 2 à la Figure 5.

Important: Les plaques de connexion sont disposées différemment aux autres emplacements pour permettre l'acheminement du flexible à travers le support de cloison et le plateau de coupe, sans vrillage ni coude.

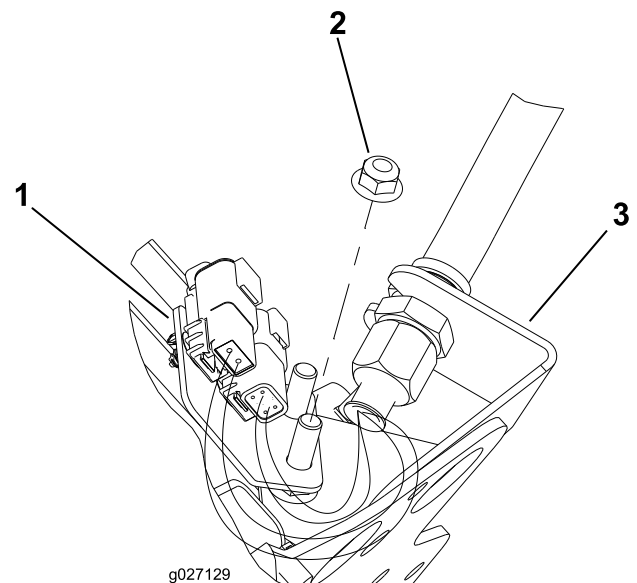


Figure 2

Emplacement n° 1 de plateau de coupe, avant centre
(vue de sous la machine)

- | | |
|----------------------------------|-----------------------|
| 1. Plaque de connexion | 3. Support de cloison |
| 2. Écrou à embase supplémentaire | |



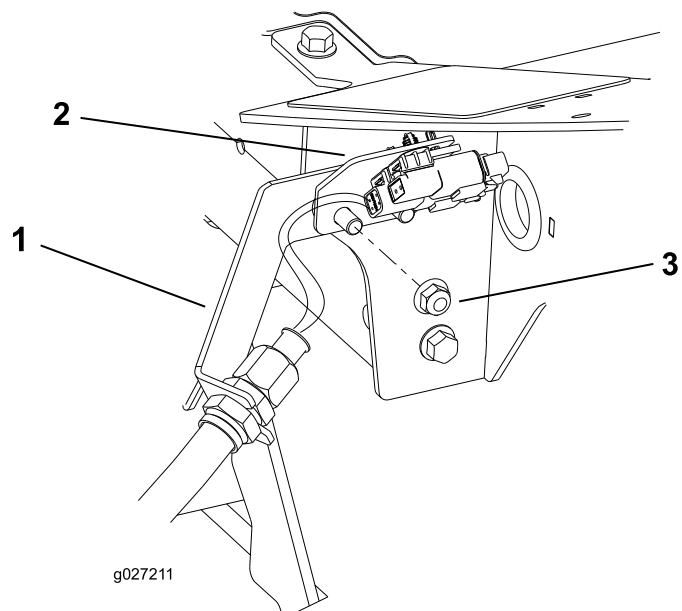


Figure 3

Emplacement n° 5 de plateau de coupe, avant droit

- | | |
|------------------------|----------------------------------|
| 1. Support de cloison | 3. Écrou à embase supplémentaire |
| 2. Plaque de connexion | |

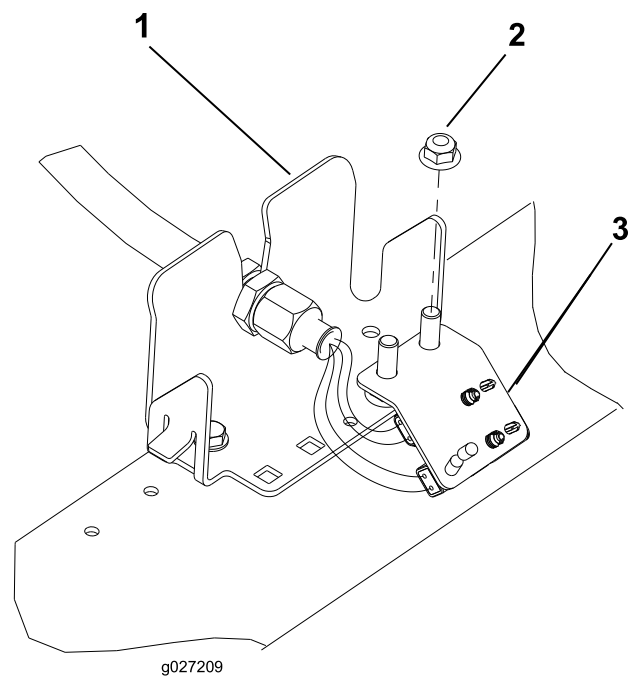


Figure 5

Emplacement n° 2 de plateau de coupe, arrière gauche

- | | |
|----------------------------------|------------------------|
| 1. Support de cloison | 3. Plaque de connexion |
| 2. Écrou à embase supplémentaire | |

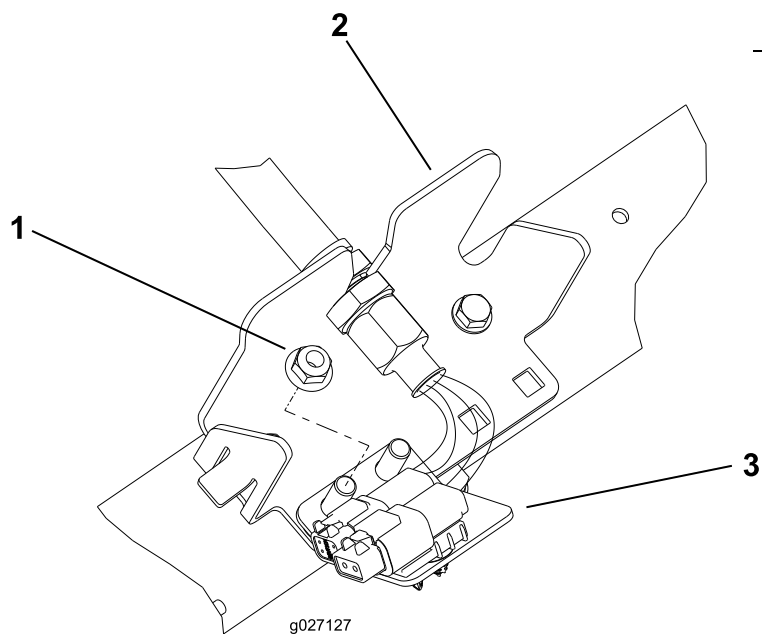


Figure 4

Emplacement n° 3 de plateau de coupe, arrière droit

- | | |
|----------------------------------|------------------------|
| 1. Écrou à embase supplémentaire | 3. Plaque de connexion |
| 2. Support de cloison | |