



피니싱 키트

127mm 릴과 178mm 릴을 장착한 DPA 커팅 유닛, Reelmaster®
5010-H 시리즈 트랙션 유닛

모델 번호03628

모델 번호03629

사용 설명서

중요: 호스 배선이 적절하게 되고 호스가 꼬이지 않도록, 모터를 커팅 유닛에 장착한 후 피니싱 키트를 장착합니다.

1. 프레임(4번 커팅 유닛 위치)의 전면 좌측 모서리에서 벌크헤드 브래킷을 장비에 고정하는 볼트에서 추가 플랜지 헤드 너트를 뺍니다(그림1).
2. 피니싱 키트 호스 피팅에서 너트를 느슨하게 풀고, 호스를 벌크헤드 브래킷의 슬롯에 끼운 다음 너트를 조입니다.

참고:너트를 조일 때, 백업 렌치를 사용하여 호스가 꼬이거나 얹히지 않게 하십시오.

3. 커넥터를 그림1에 나와 있는 것처럼 배치하여 커넥터 플레이트를 벌크헤드 마운팅 볼트에 끼웁니다.
4. 앞에서 제거한 플랜지 너트를 사용하여 커넥터 플레이트를 마운팅 볼트에 고정시킵니다.
5. 장비에서 배선 하니스를 찾아 배선 커넥터를 피니싱 키트의 배선 커넥터에 꽂습니다.

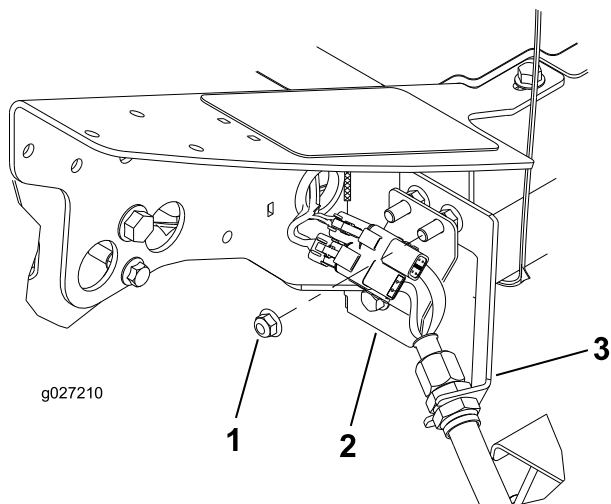


그림1

4번 커팅 유닛 위치, 좌측 전면

- | | |
|-----------------|-------------|
| 1. 추가 플랜지 헤드 너트 | 3. 벌크헤드 브래킷 |
| 2. 커넥터 플레이트 | |

6. 그림2에서 그림5까지 나오는 것처럼 나머지 (4)개의 벌크헤드 위치에서 이 절차를 반복합니다.

중요: 호스가 꼬이거나 얹히지 않고 벌크헤드 브래킷을 통해 커팅 유닛까지 배선되도록 나머지 위치에서는 커넥터 플레이트의 위치를 다르게 배치하십시오.

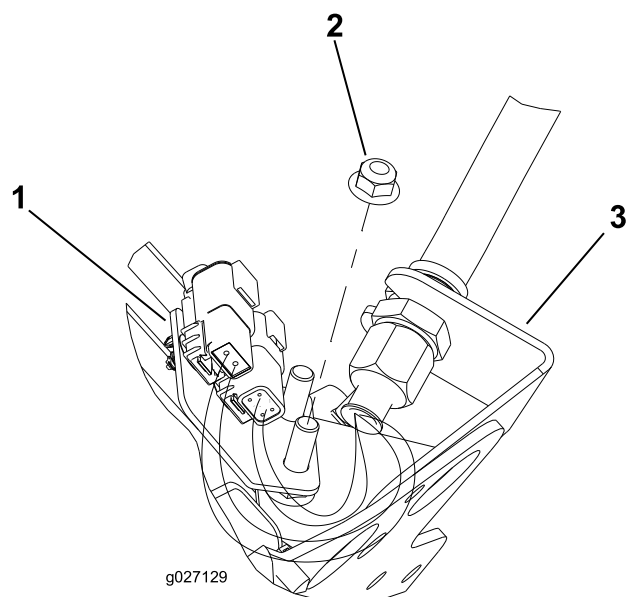


그림2

1번 커팅 유닛 위치, 가운데 전면
(장비 밑에서 볼 때)

- | | |
|-----------------|-------------|
| 1. 커넥터 플레이트 | 3. 벌크헤드 브래킷 |
| 2. 추가 플랜지 헤드 너트 | |

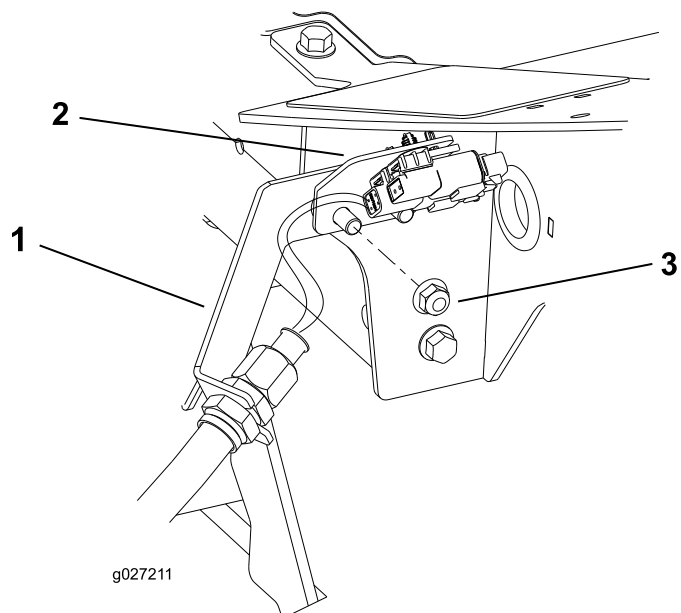


그림3

5번 커팅 유닛 위치, 우측 전면

- | | |
|-------------|-----------------|
| 1. 벌크헤드 브래킷 | 3. 추가 플랜지 헤드 너트 |
| 2. 커넥터 플레이트 | |

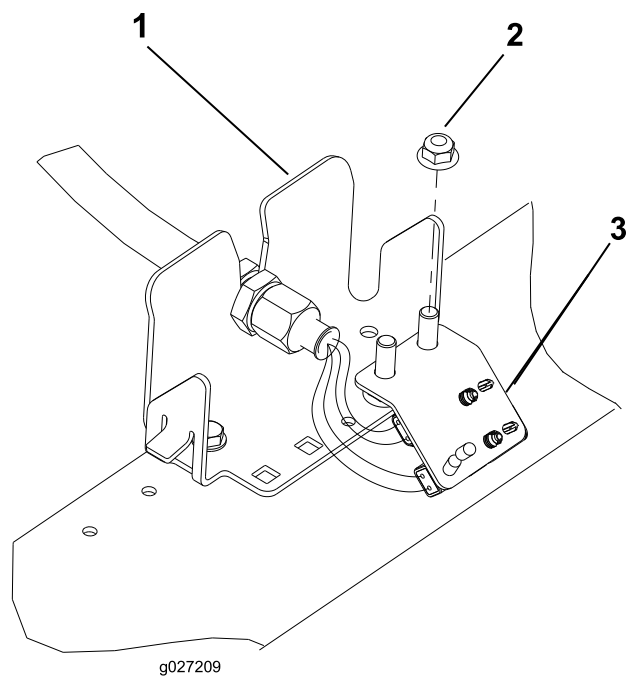


그림5

2번 커팅 유닛 위치, 좌측 뒷면

- | | |
|-----------------|-------------|
| 1. 벌크헤드 브래킷 | 3. 커넥터 플레이트 |
| 2. 추가 플랜지 헤드 너트 | |

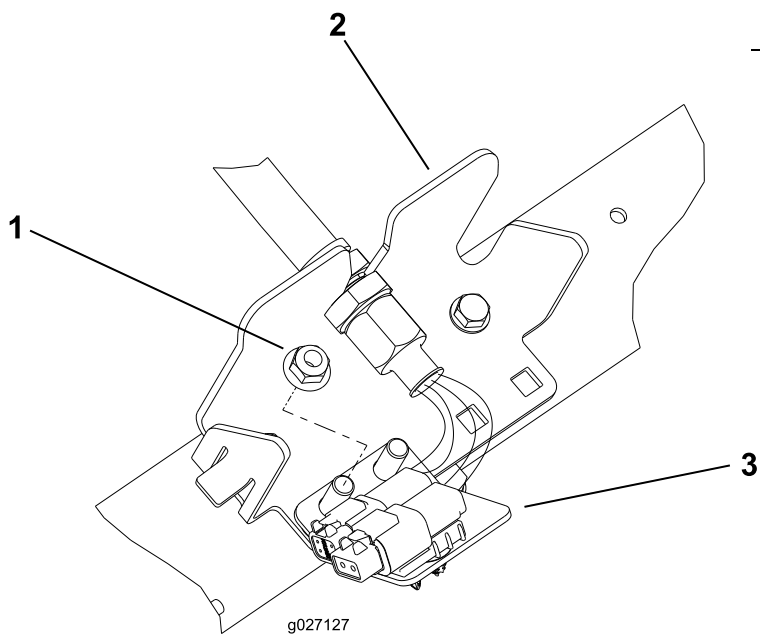


그림4

3번 커팅 유닛 위치, 우측 뒷면

- | | |
|-----------------|-------------|
| 1. 추가 플랜지 헤드 너트 | 3. 커넥터 플레이트 |
| 2. 벌크헤드 브래킷 | |