



Доводочный комплект

Режущий блок DPA с барабаном на 5 и 7 дюймов, тяговый блок Reelmaster® серии 5010-H

Номер модели 03628

Номер модели 03629

Руководство оператора

Внимание: Для обеспечения правильной прокладки шлангов и отсутствия их перекручивания установите двигатели на режущие блоки перед монтажом доводочных комплектов.

1. В переднем левом углу рамы (расположение режущего блока № 4) отверните дополнительную гайку с фланцевой головкой с болта крепления кронштейна перегородки к машине ([Рисунок 1](#)).
2. Ослабьте гайку на штуцере шланга доводочного комплекта, вставьте шланг в проем кронштейна перегородки и затяните гайку.

Примечание: При затягивании гаек используйте для поддержки второй ключ, чтобы предотвратить перекручивание или изгиб шланга.

3. Установите соединительную планку на монтажные болты перегородки в таком положении, как показано на [Рисунок 1](#).
4. Прикрепите соединительную планку к одному из монтажных болтов с помощью ранее снятой фланцевой гайки.
5. Найдите жгут проводки на машине и вставьте разъемы жгута проводки в разъемы жгута доводочного комплекта.

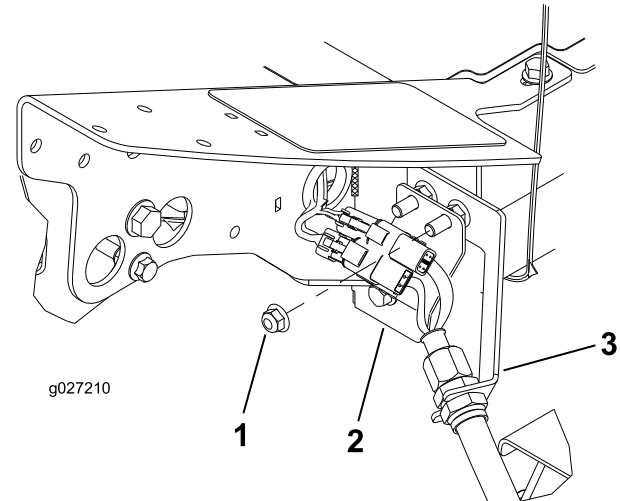


Рисунок 1

Расположение режущего блока № 4, слева впереди

1. Дополнительная гайка с фланцевой головкой
2. Соединительная планка
3. Кронштейн перегородки
6. Повторите эти действия в остальных (4) местах перегородки, как показано на [Рисунок 2](#) – [Рисунок 5](#).

Внимание: Соединительные планки расположены иным образом в остальных местах, поэтому шланг можно проложить сквозь кронштейн перегородки и к режущему блоку, не допуская перекручивания или изгиба.



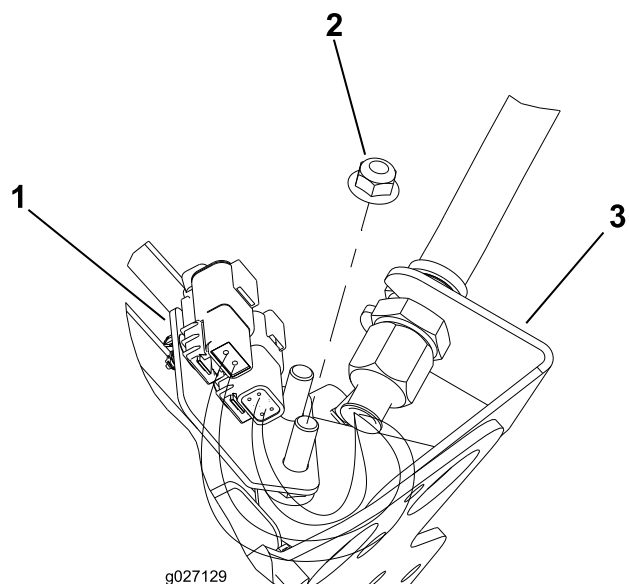


Рисунок 2

Расположение режущего блока № 1, в центре спереди
(если смотреть из-под машины)

- | | |
|--|--------------------------|
| 1. Соединительная планка | 3. Кронштейн перегородки |
| 2. Дополнительная гайка с фланцевой головкой | |

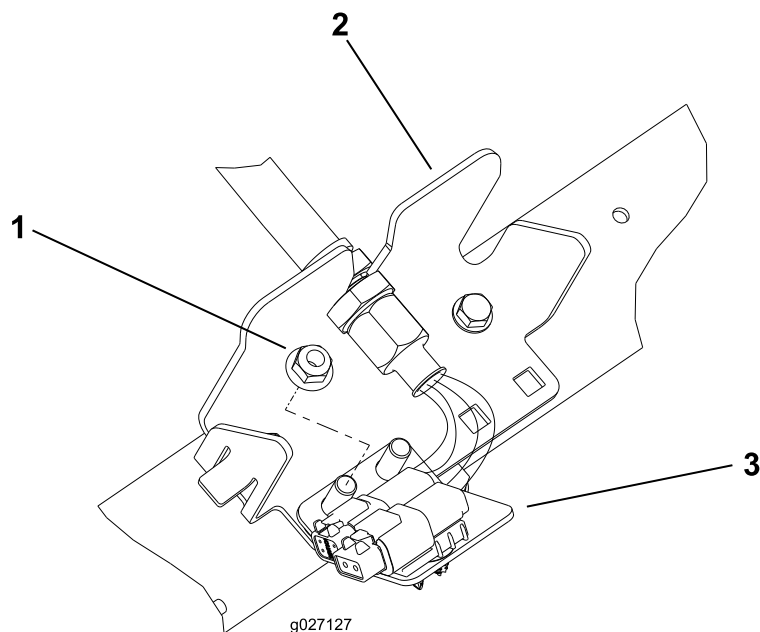


Рисунок 4

Расположение режущего блока № 3, справа сзади

- | | |
|--|--------------------------|
| 1. Дополнительная гайка с фланцевой головкой | 3. Соединительная планка |
| 2. Кронштейн перегородки | |

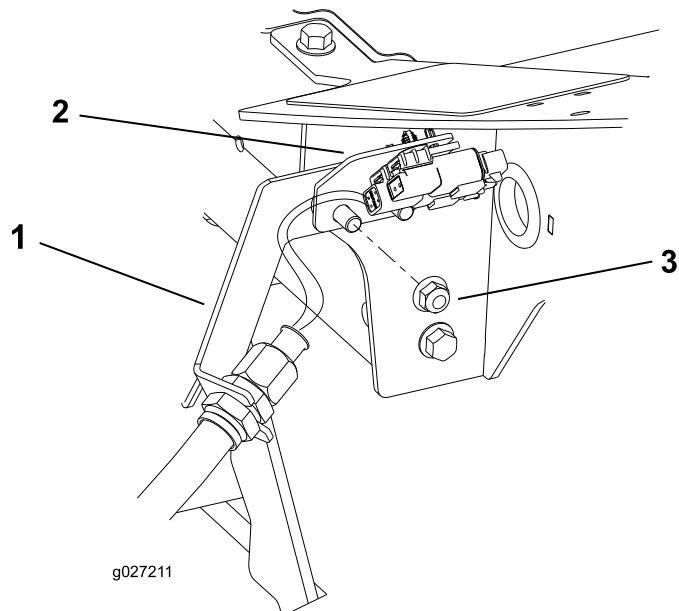


Рисунок 3

Расположение режущего блока № 5, справа впереди

- | | |
|--------------------------|--|
| 1. Кронштейн перегородки | 3. Дополнительная гайка с фланцевой головкой |
| 2. Соединительная планка | |

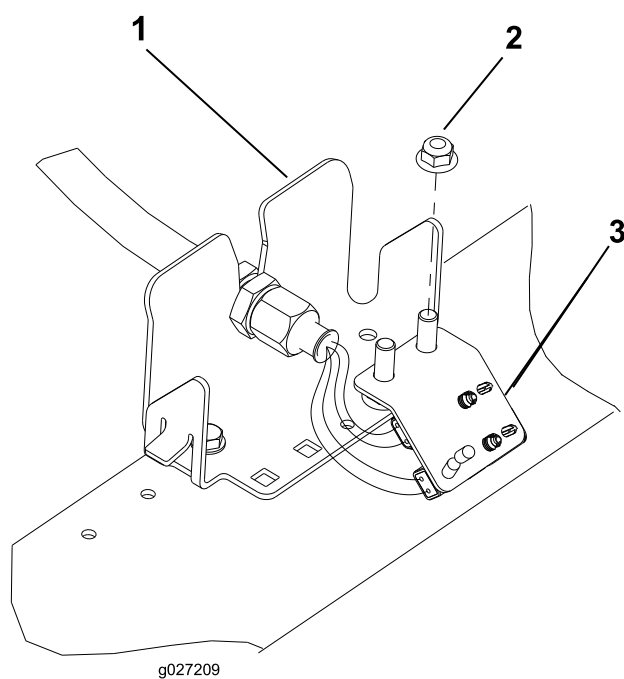


Рисунок 5

Расположение режущего блока № 2, слева сзади

- | | |
|--|--------------------------|
| 1. Кронштейн перегородки | 3. Соединительная планка |
| 2. Дополнительная гайка с фланцевой головкой | |