



Kit di riparazione della valvola

Irrigatore serie Multi Pro® per grandi aree verdi 2015 e successivi

N° del modello 130-7304

Istruzioni di installazione

⚠ AVVERTENZA

CALIFORNIA

Avvertenza norma "Proposition 65"

Il presente prodotto contiene una o più sostanze chimiche che nello Stato della California sono considerate cancerogene e causa di anomalie congenite o di altre problematiche della riproduzione.

Installazione

Parti sciolte

Verificate che sia stata spedita tutta la componentistica, facendo riferimento alla seguente tabella.

Procedura	Descrizione	Qté	Uso
1	Non occorrono parti	–	Preparazione all'installazione del kit di riparazione valvola.
2	O-ring del raccordo di uscita (0,737 poll. / 0,103 poll.) O-ring della guarnizione del tappo terminale (0,796 poll. / 0,139 poll.) O-ring della valvola di non ritorno (0,676 poll. / 0,07 poll.) Sede valvola O-ring dello stelo della valvola (0,299 poll. / 1,03 poll.) Rondella di spinta Fermo dello stelo Fermo di cattura dello stelo	2 2 2 2 2 1 1 1	Montaggio del kit di riparazione valvola.



1

Preparazione all'installazione del kit di riparazione valvola

Non occorrono parti

Procedura

1. Posizionate la macchina su un terreno pianeggiante e innestate il freno di stazionamento.
2. Sciacquate l'impianto idraulico della macchina, fate riferimento al *Manuale dell'operatore* della macchina; assicuratevi di azionare il ciclo della valvola durante il risciacquo accendendo e spegnendo più volte la valvola.

Nota: Potrebbe esserci del fluido intrappolato tra la sfera e il corpo della valvola.

3. Spegnete il motore e togliete la chiave.
 4. Scollegate l'attuatore o la stegola della valvola e sciacquatelo/a.
 5. Togliete la forcina in plastica dall'attuatore o dalla stegola della valvola schiacciando insieme le 2 gambe del perno mentre spingete il perno in avanti.
 6. Togliete l'attuatore o la stegola della valvola.
 7. Allentate il morsetto a V per liberare la sezione del collettore con la valvola da sostituire.
 8. Rimuovete l'O-ring del tappo terminale
- Nota:** Può essere necessario togliere i 2 morsetti a V e i 2 O-ring.
9. Posizionate lo stelo della valvola in modo che sia chiuso (Riquadro B; [Figura 1](#)).

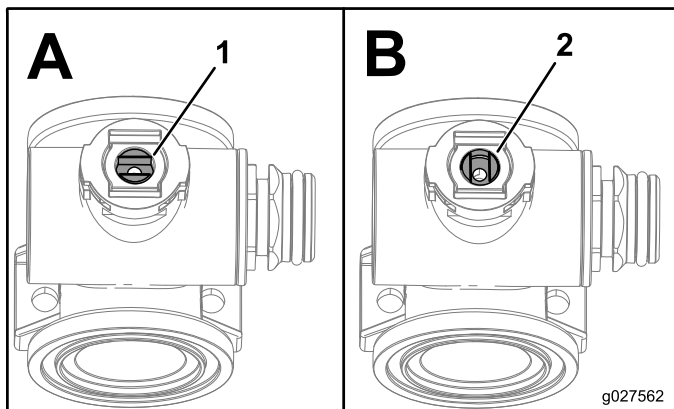


Figura 1

1. Valvola aperta
2. Valvola chiusa

11. Rimuovete l'O-ring della sede della valvola, l'O-ring della valvola di non ritorno, l'O-ring della guarnizione del tappo terminale e l'O-ring del raccordo di uscita ([Figura 2](#)).

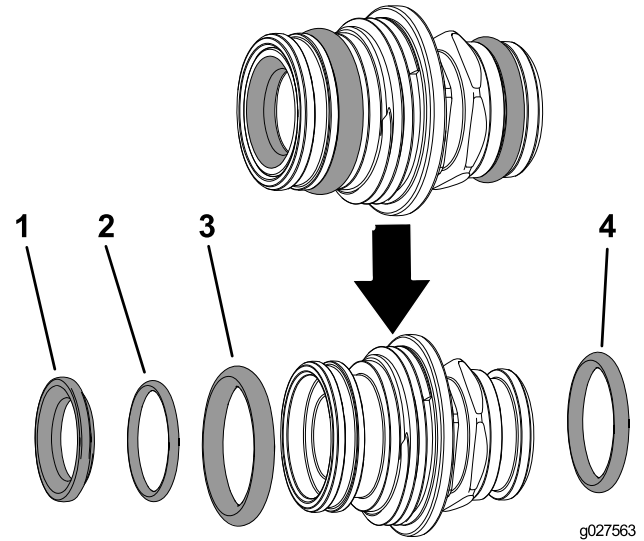


Figura 2

1. O-ring della sede della valvola
 2. O-ring della valvola di non ritorno
 3. O-ring della guarnizione del tappo terminale
 4. O-ring del raccordo di uscita
12. Ruotate lo stelo della valvola in modo che la sfera sia in posizione aperta (Riquadro A; [Figura 1](#)).
- Nota:** Lo stelo della valvola sarà parallelo al flusso della valvola e la sfera scivolerà fuori.
13. Rimuovete il fermo di cattura dello stelo (Riquadro A; [Figura 3](#)).
 14. Rimuovete il gruppo dello stelo della valvola dal corpo della valvola (Riquadro A; [Figura 3](#)).

10. Rimuovete il tappo terminale ad attacco rapido.

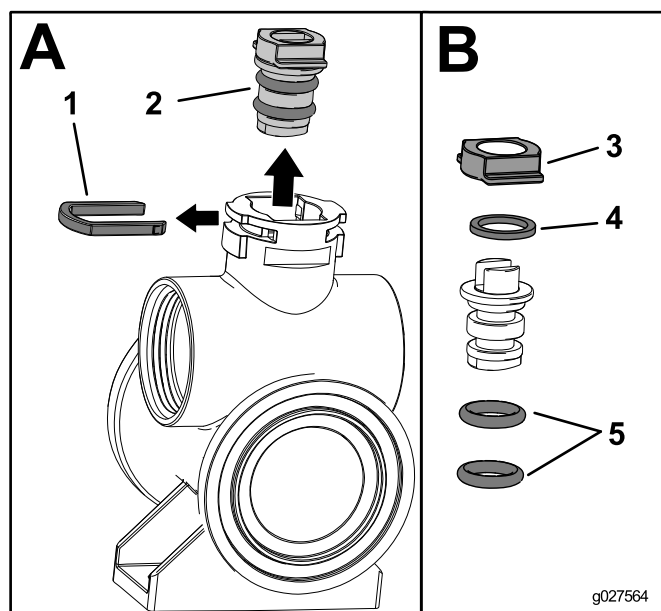


Figura 3

- | | |
|---------------------------------|-------------------------------------|
| 1. Fermo di cattura dello stelo | 4. Rondella di spinta |
| 2. Stelo della valvola | 5. O-ring dello stelo della valvola |
| 3. Fermo dello stelo | |

15. Rimuovete il fermo dello stelo, la rondella di spinta e i 2 O-ring dello stelo della valvola dallo stelo della valvola (Riquadro B; [Figura 3](#)).

2

Montaggio del kit di riparazione valvola

Parti necessarie per questa operazione:

2	O-ring del raccordo di uscita (0,737 poll. / 0,103 poll.)
2	O-ring della guarnizione del tappo terminale (0,796 poll. / 0,139 poll.)
2	O-ring della valvola di non ritorno (0,676 poll. / 0,07 poll.)
2	Sede valvola
2	O-ring dello stelo della valvola (0,299 poll. / 1,03 poll.)
1	Rondella di spinta
1	Fermo dello stelo
1	Fermo di cattura dello stelo

Procedura

- Applicate del grasso allo stelo della valvola e montate i nuovi O-ring dello stelo della valvola sullo stelo della valvola (Riquadro A; [Figura 4](#)).

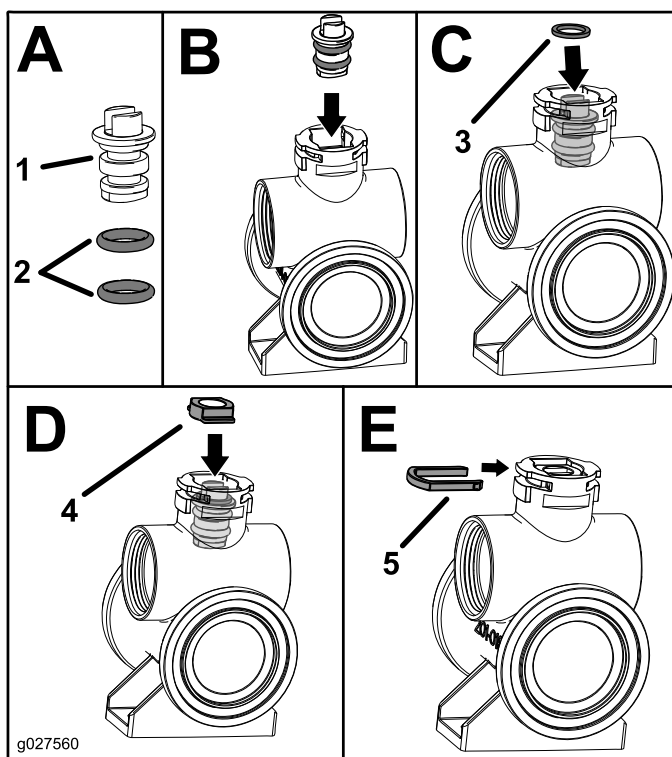


Figura 4

- | | |
|--|---------------------------------|
| 1. Stelo della valvola | 4. Fermo dello stelo |
| 2. O-ring dello stelo della valvola (0,299 poll. / 1,03 poll.) | 5. Fermo di cattura dello stelo |
| 3. Rondella di spinta | |

- Montate il gruppo dello stelo della valvola sul corpo della valvola (Riquadro B; [Figura 4](#)).

Nota: Verificate che il gruppo dello stelo della valvola sia in posizione aperta (Riquadro A; [Figura 5](#)).

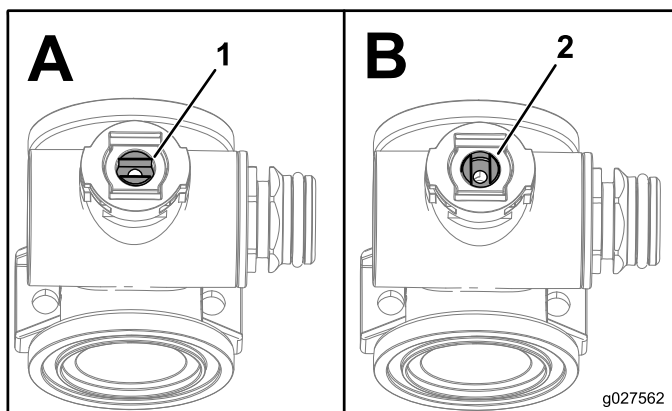


Figura 5

- | | |
|-------------------|-------------------|
| 1. Valvola aperta | 2. Valvola chiusa |
|-------------------|-------------------|

- Installate la rondella di spinta sul gruppo dello stelo della valvola (Riquadro C; [Figura 4](#)).
- Installate il fermo dello stelo sul gruppo dello stelo della valvola (Riquadro D; [Figura 4](#)).

5. Installate la forcina del fermo dello stelo (Riquadro E; [Figura 4](#)).
6. Installate l'O-ring della valvola di non ritorno e la sede della valvola sul raccordo del tappo terminale (Riquadro A; [Figura 6](#)).

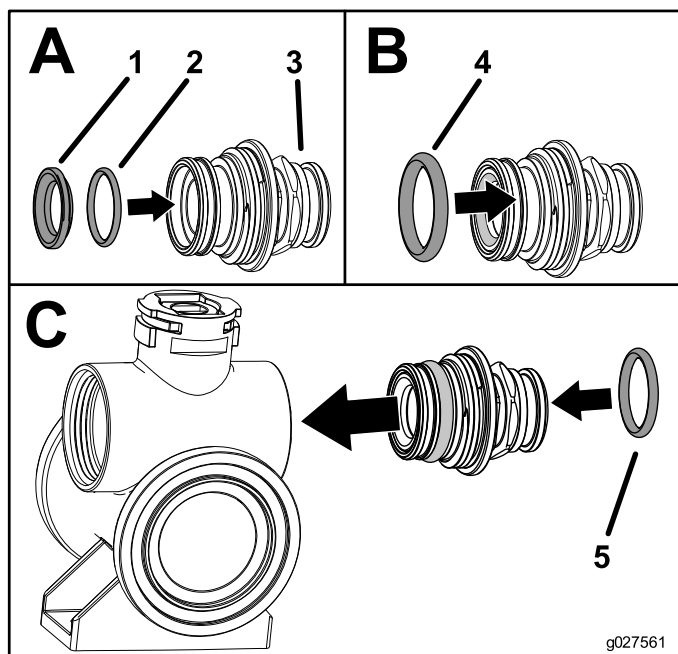


Figura 6

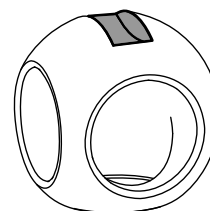
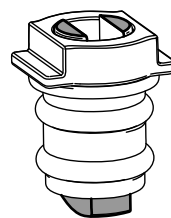
- | | |
|---|---|
| 1. Sede valvola | 4. O-ring della guarnizione del tappo terminale (0,796 poll. / 0,139 poll.) |
| 2. O-ring della valvola di non ritorno (0,676 poll. / 0,07 poll.) | 5. O-ring del raccordo di uscita (0,737 poll. / 0,103 poll.) |
| 3. Raccordo del tappo terminale | |

7. Installate l'O-ring della guarnizione del tappo terminale sul raccordo del tappo terminale (Riquadro B; [Figura 6](#)).
8. Installate il raccordo montato sul corpo della valvola fino a quando la flangia del raccordo del tappo terminale non tocca il corpo della valvola, poi ruotate la valvola di 1/8-1/4 di giro aggiuntivi (Riquadro C; [Figura 6](#)).

Nota: Prestate attenzione a non danneggiare l'estremità del raccordo.

9. Installate l'O-ring del raccordo di uscita sul raccordo del flessibile (Riquadro C; [Figura 6](#)).
10. Inserite la sfera sul corpo della valvola ([Figura 7](#)).

Nota: Lo stelo della valvola deve inserirsi nella scanalatura di trasmissione della sfera. Se lo stelo della valvola non si inserisce, regolate la sfera.



g027565

Figura 7

11. Ruotate il gruppo dello stelo della valvola in modo che la valvola sia chiusa (Riquadro B; [Figura 5](#)).
12. Ripetete i passaggi da 6 a 9 per installare l'altro lato del gruppo della valvola.
13. Inserite l'O-ring del tappo terminale della flangia rimosso nel passaggio 8 della sezione 1 [Preparazione all'installazione del kit di riparazione valvola \(pagina 2\)](#), nel componente del collettore.
14. Fissate il componente del collettore al gruppo del collettore con il/i morsetto/i a V.
15. Posizionate l'attuatore sopra alla valvola.

Nota: Assicuratevi che il morsetto a V sia intorno ai bordi flangiati dei componenti del collettore indipendenti.

16. Fissate l'attuatore al gruppo della valvola utilizzando la forcina di plastica rimossa nel passaggio 5 della sezione 1 [Preparazione all'installazione del kit di riparazione valvola \(pagina 2\)](#).
17. Ruotate la valvola di 2 giri completi per assicurare che tutti i componenti siano collegati in modo adeguato.
18. Collegate l'attuatore.