



Комплект для ремонта клапана

Опрыскиватель травяного покрова серии Multi Pro® 2015 г.
и более поздних

Номер модели 130-7304

Инструкции по монтажу

▲ ПРЕДУПРЕЖДЕНИЕ

КАЛИФОРНИЯ

Положение 65, Предупреждение

В соответствии с информацией, имеющейся в распоряжении компетентных органов штата Калифорния, данное вещество содержит химическое соединение (соединения), отнесенные к категории канцерогенных, способных вызвать врождённые пороки и оказывающих вредное воздействие на репродуктивную систему человека.

Монтаж

Незакреплённые детали

Используя таблицу, представленную ниже, убедитесь в том, что все детали отгружены

Процедура	Наименование	Количество	Использование
1	Детали не требуются	—	Подготовьтесь к монтажу комплекта для ремонта клапана.
2	Уплотнительное кольцо выпускного штуцера (0,737 дюйма / 0,103 дюйма) Уплотнительное кольцо герметизации торцевой крышки (0,796 дюйма / 0,139 дюйма) Заднее уплотнительное кольцо седла (0,676 дюйма / 0,07 дюйма) Седло клапана Уплотнительное кольцо штока клапана (0,299 дюйма / 1,03 дюйма) Упорная шайба Держатель штока Держатель захвата штока	2 2 2 2 2 1 1 1	Установите комплект для ремонта клапана.



1

Подготовка к установке комплекта для ремонта клапана

Детали не требуются

Процедура

1. Установите машину на горизонтальную поверхность и включите стояночный тормоз.
2. Промойте трубопроводную систему в машине, см. *Руководство оператора* для вашей машины; выполните циклическое переключение клапана во время промывки, включив и выключив клапан несколько раз.

Примечание: Между шариком и корпусом клапана может остаться жидкость.

3. Выключите двигатель и извлеките ключ из замка зажигания.
4. Отсоедините привод клапана или рукоятку и промойте их.
5. Снимите пластмассовый шплинт с привода клапана или рукоятки, сжав 2 усика шплинта вместе и нажав на шплинт вперед.
6. Снимите привод клапана или рукоятку.
7. Ослабьте V-образный зажим, чтобы освободить секцию коллектора с клапаном, который необходимо заменить.
8. Снимите уплотнительное кольцо торцевой крышки.

Примечание: Возможно, потребуется снять два V-образных зажима и два уплотнительных кольца.

9. Расположите шток клапана таким образом, чтобы он был закрыт (вид В; [Рисунок 1](#)).

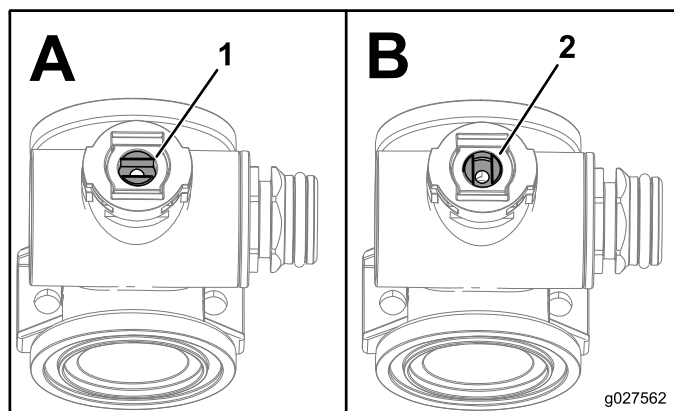


Рисунок 1

1. Клапан открыт
2. Клапан закрыт

10. Снимите быстроразъемную торцевую крышку.
11. Снимите уплотнительное кольцо седла клапана, заднее уплотнительное кольцо седла, уплотнительное кольцо торцевой крышки и уплотнительное кольцо выпускного штуцера ([Рисунок 2](#)).

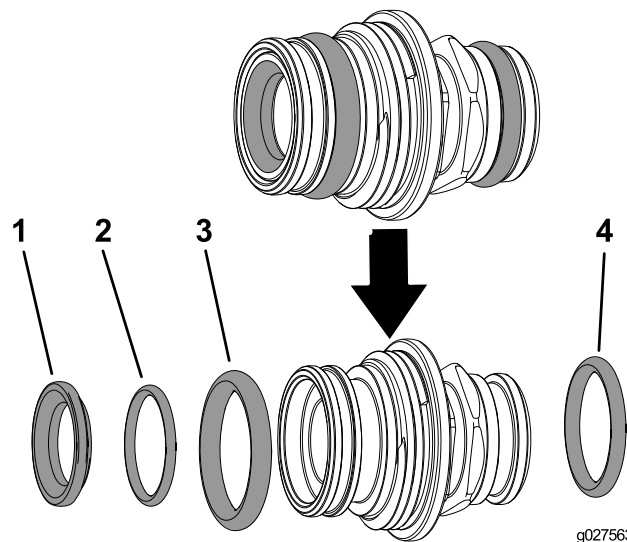


Рисунок 2

1. Уплотнительное кольцо седла клапана
2. Заднее уплотнительное кольцо седла
3. Уплотнительное кольцо торцевой крышки
4. Уплотнительное кольцо выпускного штуцера

12. Поверните шток клапана таким образом, чтобы шарик был в открытом положении (вид А; [Рисунок 1](#)).

Примечание: Шток клапана будет параллелен направлению потока внутри клапана, и шарик выскользнет наружу.

13. Снимите держатель захвата штока (вид А; [Рисунок 3](#)).

14. Снимите шток клапана в сборе (вид А; [Рисунок 3](#)), дотянувшись до него рукой внутри корпуса клапана.

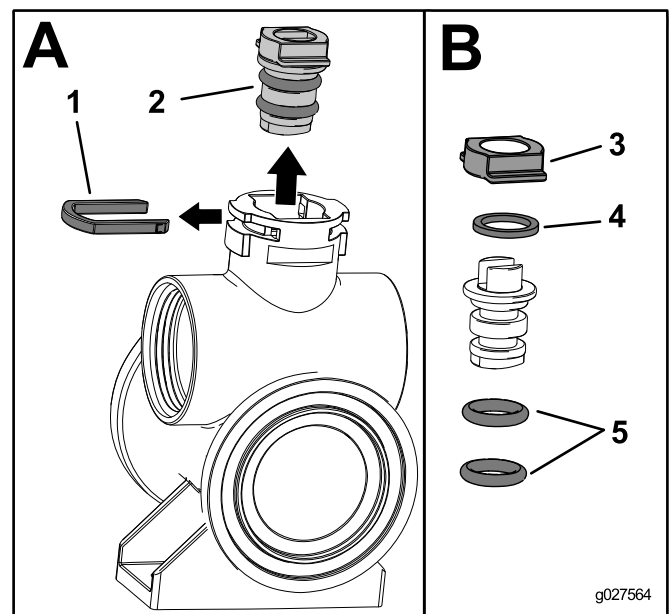


Рисунок 3

- | | |
|----------------------------|--|
| 1. Держатель захвата штока | 4. Упорная шайба |
| 2. Шток клапана | 5. Уплотнительные кольца штока клапана |
| 3. Держатель штока | |

15. Снимите держатель штока, упорную шайбу и 2 уплотнительных кольца штока клапана со штока клапана (вид В; [Рисунок 3](#)).

2

Установка комплекта для ремонта клапана

Детали, требуемые для этой процедуры:

2	Уплотнительное кольцо выпускного штуцера (0,737 дюйма / 0,103 дюйма)
2	Уплотнительное кольцо герметизации торцевой крышки (0,796 дюйма / 0,139 дюйма)
2	Заднее уплотнительное кольцо седла (0,676 дюйма / 0,07 дюйма)
2	Седло клапана
2	Уплотнительное кольцо штока клапана (0,299 дюйма / 1,03 дюйма)
1	Упорная шайба
1	Держатель штока
1	Держатель захвата штока

Процедура

1. Нанесите консистентную смазку на шток клапана и установите на него новые уплотнительные кольца (вид А; [Рисунок 4](#)).

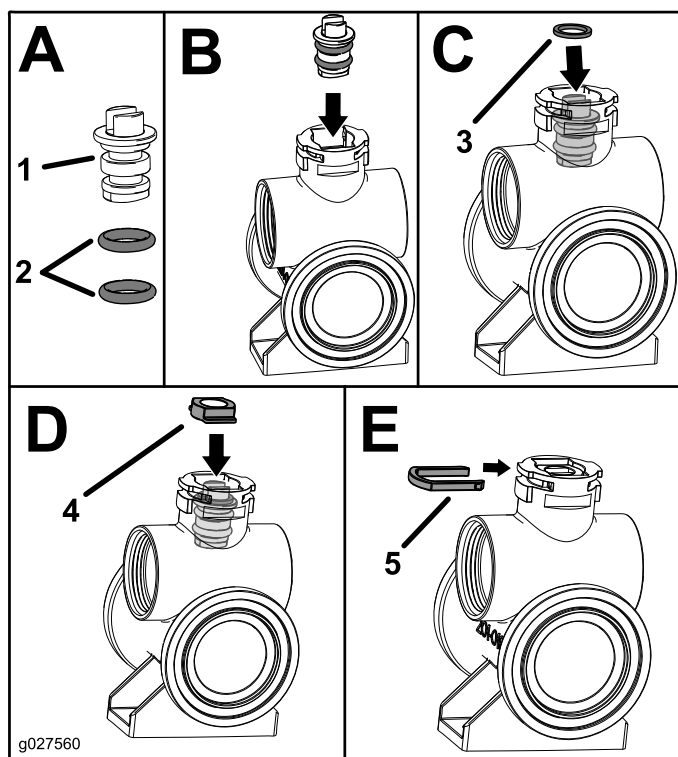


Рисунок 4

- | | |
|---|----------------------------|
| 1. Шток клапана | 4. Держатель штока |
| 2. Уплотнительное кольцо штока клапана (0,299 дюйма / 1,03 дюйма) | 5. Держатель захвата штока |
| 3. Упорная шайба | |

2. Установите шток клапана в сборке в корпус клапана (вид В; Рисунок 4).

Примечание: Убедитесь, что шток клапана находится в открытом положении (вид А; Рисунок 5).

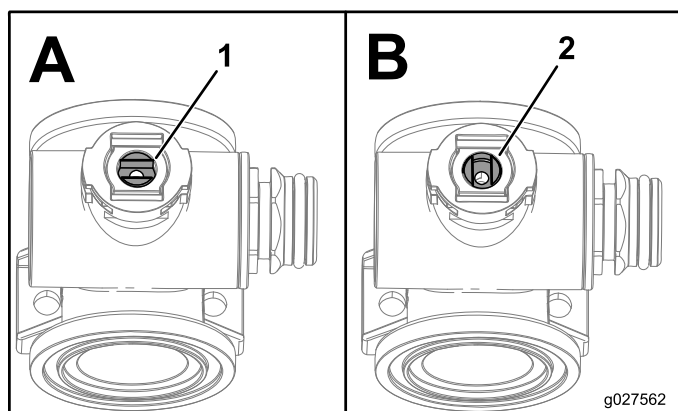


Рисунок 5

- | | |
|------------------|------------------|
| 1. Клапан открыт | 2. Клапан закрыт |
|------------------|------------------|

3. Установите упорную шайбу на шток клапана в сборе (вид С; Рисунок 4).

4. Установите держатель штока на шток клапана в сборе (вид D; Рисунок 4).
5. Установите шплинт держателя штока (вид E; Рисунок 4).
6. Установите заднее уплотнительное кольцо седла и седло клапана на штуцер торцевой крышки (вид А; Рисунок 6).

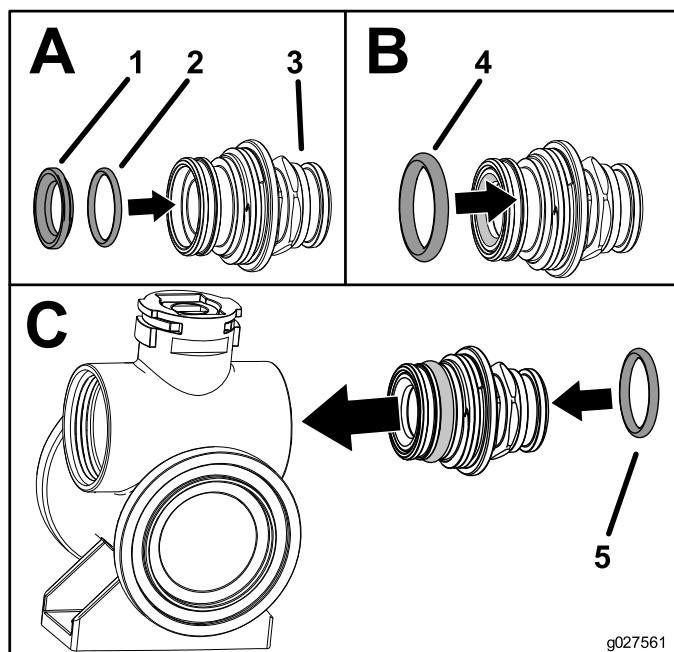


Рисунок 6

- | | |
|--|---|
| 1. Седло клапана | 4. Уплотнительное кольцо герметизации торцевой крышки (0,796 дюйма / 0,139 дюйма) |
| 2. Заднее уплотнительное кольцо седла (0,676 дюйма / 0,07 дюйма) | 5. Уплотнительное кольцо выпускного штуцера (0,737 дюйма / 0,103 дюйма) |
| 3. Штуцер торцевой крышки | |

7. Установите уплотнительное кольцо герметизации торцевой крышки на штуцер торцевой крышки (вид В; Рисунок 6).
8. Установите собранный штуцер на корпус клапана так, чтобы фланец штуцера торцевой крышки касался корпуса клапана, затем поверните клапан еще на 1/8 – 1/4 оборота (вид С; Рисунок 6).

Примечание: Соблюдайте меры предосторожности, чтобы не повредить конец штуцера.

9. Установите уплотнительное кольцо выпускного штуцера на штуцер планга (вид С; Рисунок 6).
10. Вставьте шарик в корпус клапана (Рисунок 7).

Примечание: Шток клапана должен быть установлен внутри паза привода шарика.

Если шток клапана не устанавливается в него, отрегулируйте положение шарика.

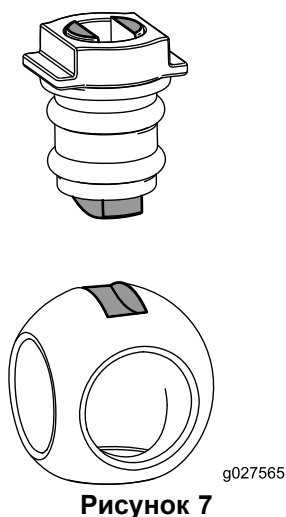


Рисунок 7

11. Поверните шток клапана таким образом, чтобы клапан был закрыт (вид В; [Рисунок 5](#)).
12. Повторите действия, описанные в пунктах 6 – 9, чтобы установить компоненты с другой стороны клапана в сборе.
13. Вставьте уплотнительное кольцо торцевой крышки с фланцем, которая была снята при выполнении действий, описанных в пункте 8 раздела 1 [Подготовка к установке комплекта для ремонта клапана \(страница 2\)](#), в элемент коллектора.
14. Прикрепите элемент коллектора к коллектору в сборе с помощью V-образного зажима (зажимов).

Примечание: Убедитесь, что V-образный зажим расположен вокруг кромок фланцев независимых элементов коллектора.

15. Установите привод поверх клапана.

Примечание: Возможно, потребуется немного сместить шток клапана, чтобы привод мог встать на свое место.

16. Прикрепите привод к клапану в сборе, используя пластмассовый шплинт, снятый при выполнении действий, описанных в пункте 5 раздела 1 [Подготовка к установке комплекта для ремонта клапана \(страница 2\)](#).
17. Поверните клапан на 2 полных оборота, чтобы убедиться в том, что все детали подсоединены правильно.
18. Подсоедините привод.

Примечания:

Примечания:



Count on it.