



# Auspuff

## Sprühfahrzeug Multi-Pro® 1750

Modellnr. 131-3285

### Installationsanweisungen

#### ⚠ WARNUNG:

##### KALIFORNIEN

##### Warnung zu Proposition 65

Dieses Produkt enthält eine Chemikalie oder Chemikalien, die laut den Behörden des Staates Kalifornien krebserregend wirken, Geburtsschäden oder andere Defekte des Reproduktionssystems verursachen.

### Einzelteile

Prüfen Sie anhand der nachstehenden Tabelle, dass Sie alle im Lieferumfang enthaltenen Teile erhalten haben.

Verfahren	Beschreibung	Menge	Verwendung
<b>1</b>	Keine Teile werden benötigt	–	Vorbereiten der Auspuffinstallation.
<b>2</b>	Keine Teile werden benötigt	–	Entfernen des Auspuffs.
<b>3</b>	Auspuff Wärmeschutzblech Bundkopfschraube (1/4" x 5/8") Auspuffhalterung Auspuffrohrhalterung Sicherungsbundmutter (5/16") Scheibe (3/8" x 7/8") Auspuffhängeprofil Schraube (5/16" x 1") Auspuffrohrhalterung Schraube (5/16 x 1-1/4")	1 1 6 1 1 7 7 2 4 1 3	Montieren des Wärmeschutzblechs und der Stützhalterungen.
<b>4</b>	Auspuffrohr Auspuffklemme (1-1/4")	1 2	Befestigen des Auspuffrohrs.
<b>5</b>	Auspuffklemme (1-1/2") Auspuffklemme (1-1/4")	1 2	Befestigen des Auspuffs.
<b>6</b>	Klemme (1-1/4") Schraube (5/16" x 1") Sicherungsbundmutter (5/16")	1 1 1	Befestigen der Schlauchstützklemme.



# 1

## Vorbereiten der Auspuffinstallation

Keine Teile werden benötigt

### Verfahren

Maschinengewicht: 862 kg

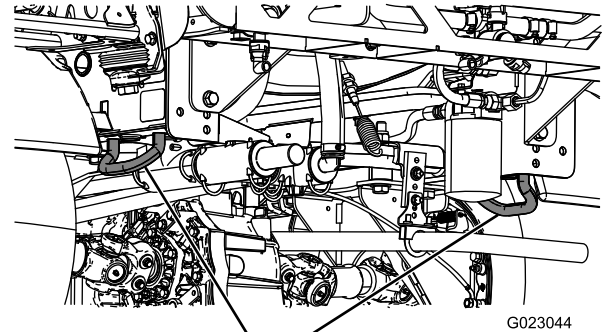
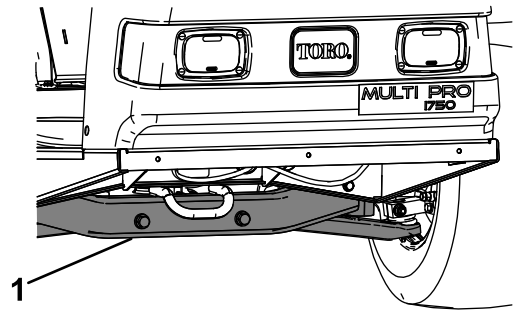
#### ⚠ GEFAHR

Unter Umständen wird ein aufgebocktes Sprühfahrzeug unstabil und fällt vom Wagenheber, wodurch Personen unter der Maschine verletzt würden.

- Lassen Sie nie den Motor an, wenn das Sprühfahrzeug auf einen Wagenheber aufgebockt ist.
- Ziehen Sie vor dem Verlassen des Sprühfahrzeugs immer den Zündschlüssel ab.
- Blockieren Sie die Räder, wenn Sie das Sprühfahrzeug mit einem Wagenheber aufbocken.
- Stützen Sie die Maschine mit Achsständern ab.
  1. Leeren Sie den Behälter des Sprühfahrzeugs.
  2. Stellen Sie die Maschine auf einer ebenen Fläche ab.
  3. Stellen Sie den Motor ab, aktivieren Sie die Feststellbremse und ziehen Sie den Zündschlüssel ab.
  4. Heben Sie die Maschine an und stützen Sie sie auf Achsständern mit einer Hubkapazität von 862 kg ab.

**Hinweis:** Die Hebestelle vorne am Sprühfahrzeug befindet sich unter der vorderen Querstrebe.

**Hinweis:** Die Hebestelle hinten am Sprühfahrzeug befindet sich an der Hinterrahmenstütze hinter den hinteren Vergurtungsstellen.



2  
Bild 1

1. Hebestelle vorne

2. Hintere Vergurtungsstellen

# 2

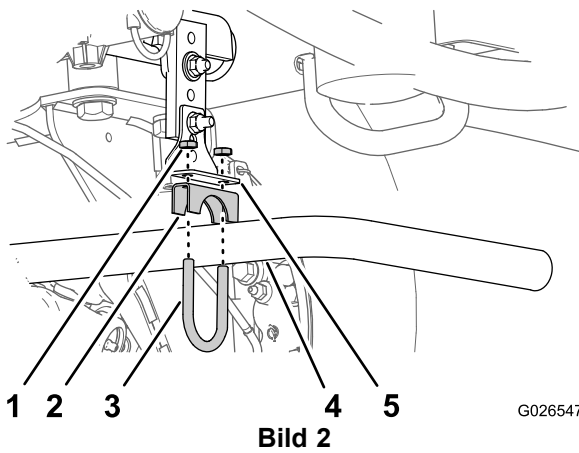
## Entfernen des Auspuffs

Keine Teile werden benötigt

### Verfahren

1. Entfernen Sie am Auspuffhängeprofil und an der Auspuffrohrhalterung die zwei Muttern, den U-Bügel und die Anschlussklemmenhalterung, mit denen das Auspuffrohr an der Halterung befestigt ist (Bild 2).

**Hinweis:** Werfen Sie die Muttern, den U-Bügel und die Anschlussklemmenhalterung weg.



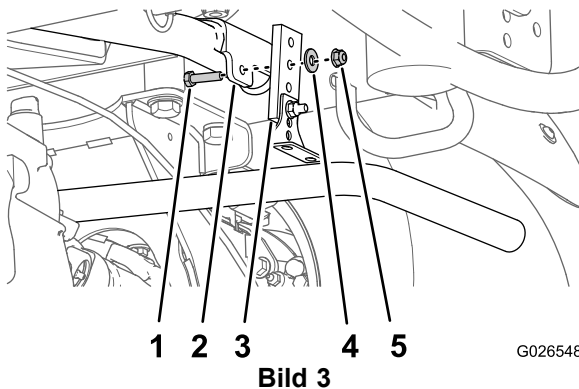
G026547

**Bild 2**

1. Mutter
2. Anschlussklemmenhalterung
3. U-Bügel
4. Auspuffrohr
5. Auspuffrohrhalterung

2. Entfernen Sie am Ansatz für die Befestigungsplatte die Schraube, Mutter und Scheibe, mit denen das Auspuffhängeprofil am Ansatz befestigt ist, und nehmen Sie das Auspuffhängeprofil ab (Bild 3).

**Hinweis:** Werfen Sie das Auspuffhängeprofil, die Auspuffrohrhalterung, die Schraube und Mutter sowie die Scheibe weg.

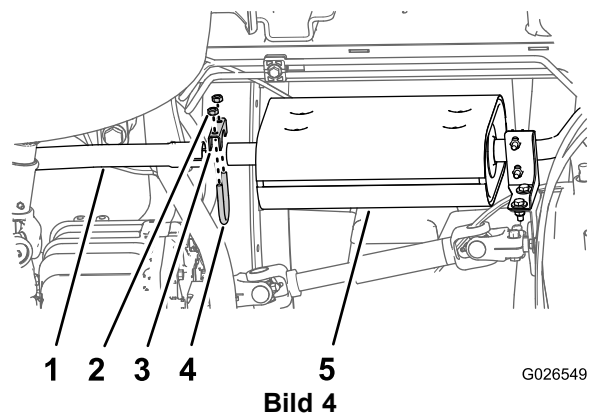


G026548

**Bild 3**

1. Schraube
2. Befestigungsplattenansatz
3. Auspuffhängeprofil
4. Scheibe
5. Mutter

3. Entfernen Sie die zwei Muttern, den U-Bügel und die Anschlussklemmenhalterung, mit denen das Auspuffrohr am Auslaufrohr des Auspuffs befestigt ist (Bild 4).



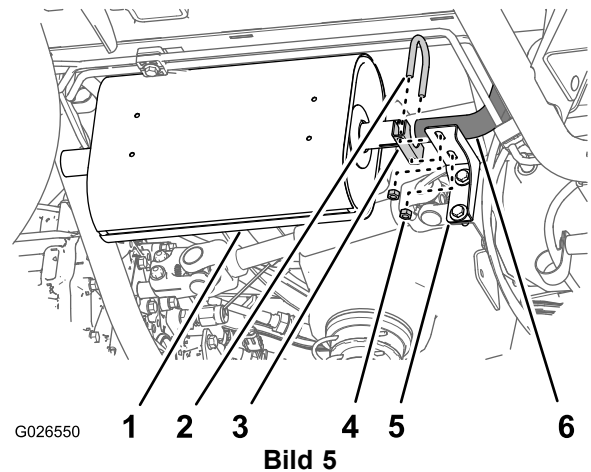
G026549

**Bild 4**

1. Auspuffrohr
2. Mutter
3. Anschlussklemmenhalterung
4. U-Bügel
5. Auspuff

4. Entfernen Sie das Auspuffrohr von der Maschine und werfen es weg (Bild 2 und Bild 4).
5. Entfernen Sie die zwei Muttern, den U-Bügel und die Anschlussklemmenhalterung, mit denen das Zulaufrohr des Auspuffs und das Y-Rohr an der vorderen Auspuffstütze befestigt sind (Bild 5).

**Hinweis:** Werfen Sie die zwei Muttern, den U-Bügel und die Anschlussklemmenhalterung weg.



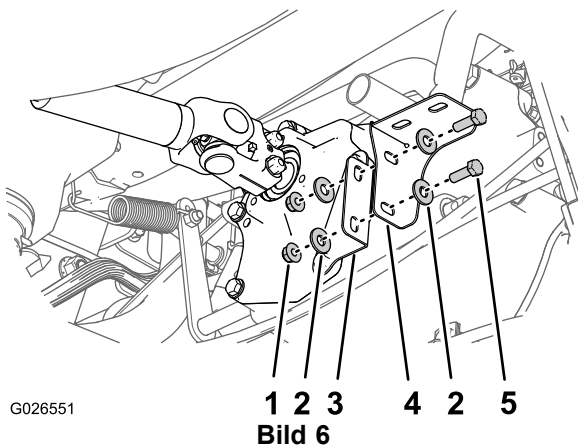
G026550

**Bild 5**

1. Auspuff
2. U-Bügel
3. Anschlussklemmenhalterung
4. Mutter
5. Vordere Auspuffstütze
6. Y-Rohr

6. Entfernen Sie den Auspuff vom Y-Rohr und werfen Sie den Auspuff weg.
7. Nehmen Sie die zwei Schrauben, vier Scheiben und zwei Muttern ab, mit denen die vordere Auspuffstütze an der Getriebehalterung befestigt ist.

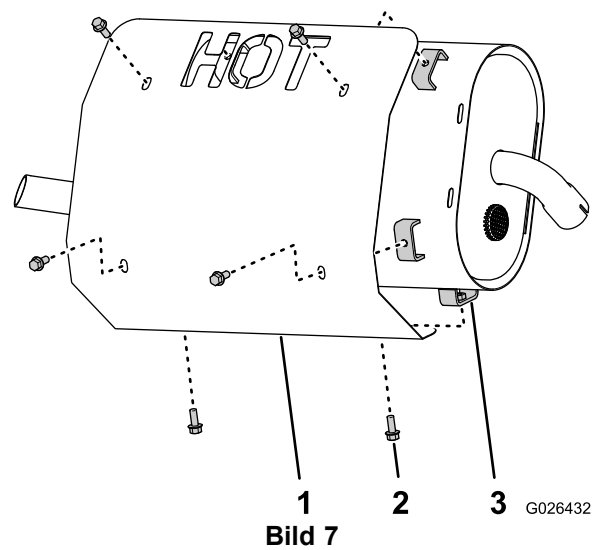
**Hinweis:** Werfen Sie die Schrauben, Scheiben, Muttern und vordere Auspuffstütze weg.



G026551

**Bild 6**

1. Sicherungsbundmutter
2. Scheibe
3. Getriebehalterung
4. Vordere Auspuffstütze
5. Schraube



G026432

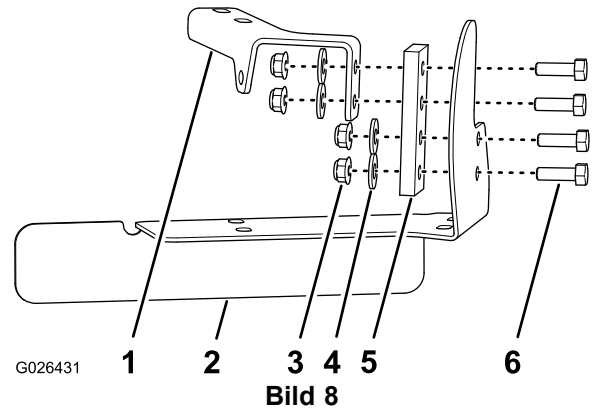
**Bild 7**

1. Wärmeschutzblech
2. Bundkopfschrauben (1/4" x 5/8")
3. Auspuff

2. Montieren Sie das Schutzblech mit sechs Bundkopfschrauben (1/4" x 5/8") am Auspuff (Bild 7).
3. Ziehen Sie die Schrauben mit 1017-1243 Ncm an.

## Montieren des Auspuffs und der Auspuffrohrhalterungen

1. Fluchten Sie zwei Löcher im Auspuffhängeprofil mit den zwei Löchern in der Auspuffhalterung aus, wie in Bild 8 abgebildet.



G026431

**Bild 8**

1. Auspuffhalterung
2. Auspuffrohrhalterung
3. Sicherungsbundmutter (5/16")
4. Scheibe (3/8" x 7/8")
5. Auspuffhängeprofil
6. Schraube (5/16" x 1")

# 3

## Montieren des Wärmeschutzblechs und der Stützhalterungen

### Für diesen Arbeitsschritt erforderliche Teile:

1	Auspuff
1	Wärmeschutzblech
6	Bundkopfschraube (1/4" x 5/8")
1	Auspuffhalterung
1	Auspuffrohrhalterung
7	Sicherungsbundmutter (5/16")
7	Scheibe (3/8" x 7/8")
2	Auspuffhängeprofil
4	Schraube (5/16" x 1")
1	Auspuffrohrhalterung
3	Schraube (5/16 x 1-1/4")

## Montieren des Wärmeschutzblechs am Auspuff

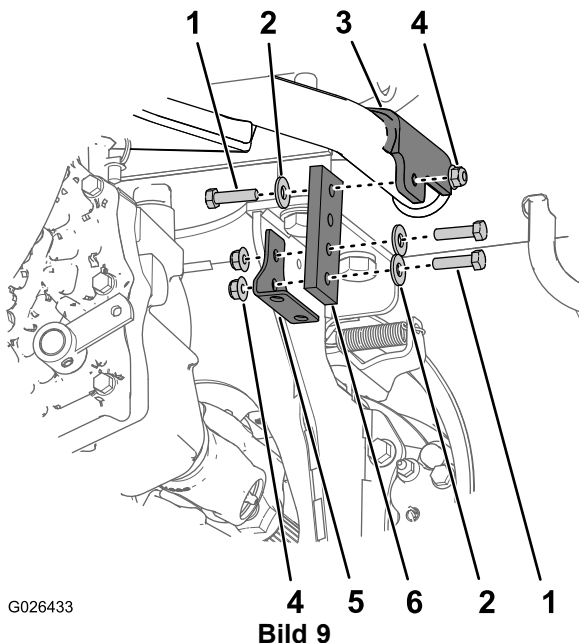
1. Fluchten Sie die Löcher im Wärmeschutzblech mit den Schweißmuttern in den Schutzblechstützen des Auspuffs aus (Bild 7).

2. Befestigen Sie das Auspuffhängeprofil mit zwei Schrauben (5/16" x 1"), zwei Scheiben und zwei Sicherungsbundmuttern an der Auspuffhalterung (Bild 8).
3. Fluchten Sie die zwei restlichen Löcher im Auspuffhängeprofil mit den zwei Löchern in der Auspuffrohrhalterung aus, wie in Bild 8 abgebildet.

4. Befestigen Sie das Auspuffhängeprofil mit zwei Schrauben (5/16" x 1"), zwei Scheiben und zwei Sicherungsbundmuttern an der Auspuffrohrhalterung (Bild 8).
5. Ziehen Sie die Schrauben und Muttern mit 1978-2542 Ncm an.

## Befestigen Sie die Auspuffrohrhalterung

1. Fluchten Sie zwei der Löcher im Auspuffhängeprofil mit den Löchern in der Auspuffhalterung aus (Bild 9).



- |  |                         |
|--|-------------------------|
| 1. Schraube (5/16 x 1-1/4")              | 4. Sicherungsbundmutter |
| 2. Scheibe (3/8" x 7/8")                 | 5. Auspuffrohrhalterung |
| 3. Befestigungszunge (Behälterstützrohr) | 6. Auspuffhängeprofil   |

2. Befestigen Sie das Auspuffhängeprofil mit zwei Schrauben (5/16" x 1-1/4"), Scheiben und Sicherungsbundmuttern an der Auspuffrohrhalterung (Bild 9).
3. Fluchten Sie das Loch am anderen Ende des Auspuffhängeprofils mit dem Loch in der Befestigungszunge am Behälterstützrohr aus (Bild 9).
4. Befestigen Sie das Auspuffhängeprofil mit zwei Schrauben (5/16" x 1-1/4"), Scheiben und Sicherungsbundmuttern an der Befestigungszunge (Bild 9).
5. Ziehen Sie die Schrauben und Muttern mit 1978-2542 Ncm an.

# 4

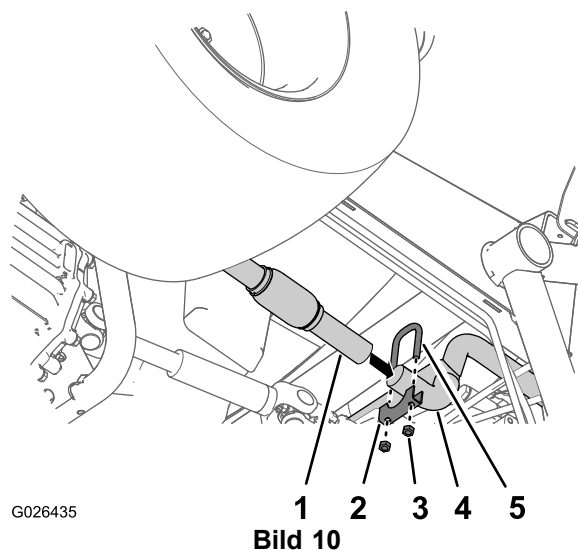
## Befestigen des Auspuffrohrs

### Für diesen Arbeitsschritt erforderliche Teile:

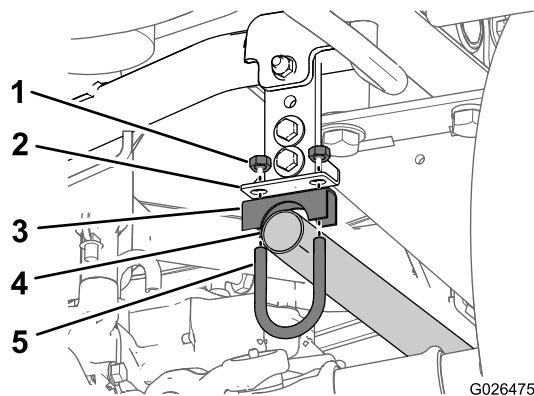
1	Auspuffrohr
2	Auspuffklemme (1-1/4")

### Verfahren

1. Reinigen Sie die Außenseite am offenen Ende des Y-Rohrs (Bild 10).



- |  |                                   |
|--|-----------------------------------|
| 1. Auspuffrohr (in der Nähe des Biegeelenks) | 4. Y-Rohr                         |
| 2. Anschlussklemmenhalterung                 | 5. U-Bügel (1-1/4"-Auspuffklemme) |
| 3. Mutter (5/16"-Auspuffklemme)              |                                   |
2. Schieben Sie das Ende des Auspuffrohrs (in der Nähe des Biegeelenks) über das Ende des Y-Rohrs, bis das Y-Rohr ganz im Auspuffrohr sitzt (Bild 10).
  3. Stützen Sie das offene Ende des Auspuffrohrs ab, indem Sie einen U-Bügel (1-1/4"), eine Anschlussklemmenhalterung (1-1/4") und zwei Muttern lose am Rohr und an der Auspuffrohrhalterung (Bild 11) befestigen.



**Bild 11**

- |   |                                   |
|---|-----------------------------------|
| 1. Mutter (5/16"-Auspuffklemme)                     | 4. Auspuffrohr                    |
| 2. Auspuffrohrhalterung                             | 5. U-Bügel (1-1/4"-Auspuffklemme) |
| 3. Anschlussklemmenhalterung (1-1/4"-Auspuffklemme) |                                   |

4. Montieren Sie einen U-Bügel (1-1/4"), eine Anschlussklemmenhalterung (1-1/4") und zwei Muttern am Gelenk für das Auspuffrohr und das Y-Rohr (Bild 10).
5. Ziehen Sie die Muttern an der vorderen Auspuffklemme mit 1978-2542 Ncm an.

**Hinweis:** Ziehen Sie die Klemme an der Auspuffrohrhalterung nicht an (Bild 11).

**5**

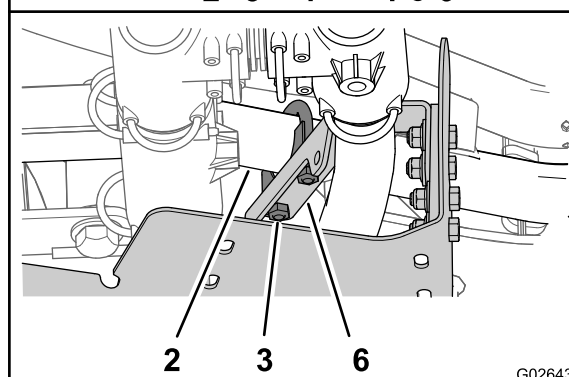
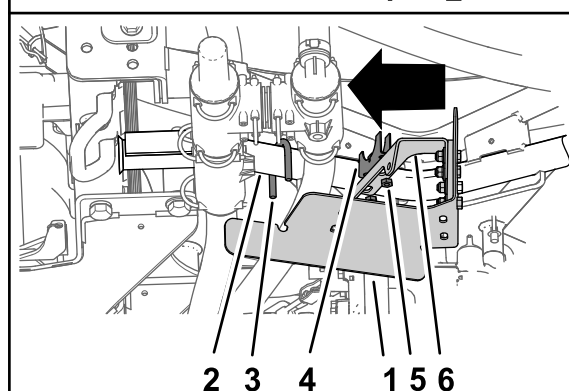
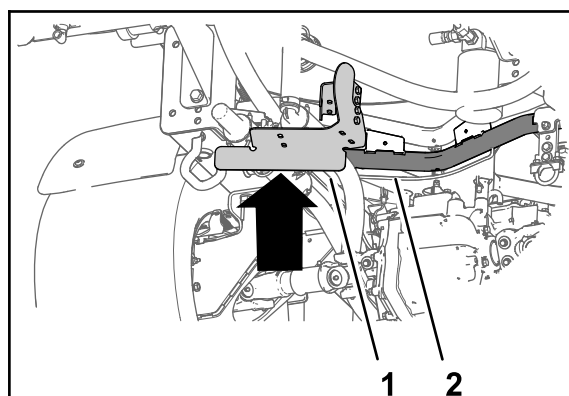
## Befestigen der Auspuffrohr-Stützhalterung und des Auspuffs

**Für diesen Arbeitsschritt erforderliche Teile:**

1	Auspuffklemme (1-1/2")
2	Auspuffklemme (1-1/4")

### Befestigen der Auspuffrohr-Stützhalterung

1. Fluchten Sie die Halterungen des Auspuffs und des Auspuffrohrs aus, die Sie in 3 Montieren des Wärmeschutzblechs und der Stützhalterungen (Seite 4) am Behälterstützrohr befestigt haben (Bild 12).



**Bild 12**

- |                                   |   |
|-----------------------------------|---|
| 1. Auspuffrohrhalterung           | 4. Anschlussklemmenhalterung (1-1/2"-Auspuffklemme) |
| 2. Behälterstützrohr              | 5. Mutter (5/16"-Auspuffklemme)                     |
| 3. U-Bügel (1-1/2"-Auspuffklemme) | 6. Auspuffhalterung                                 |

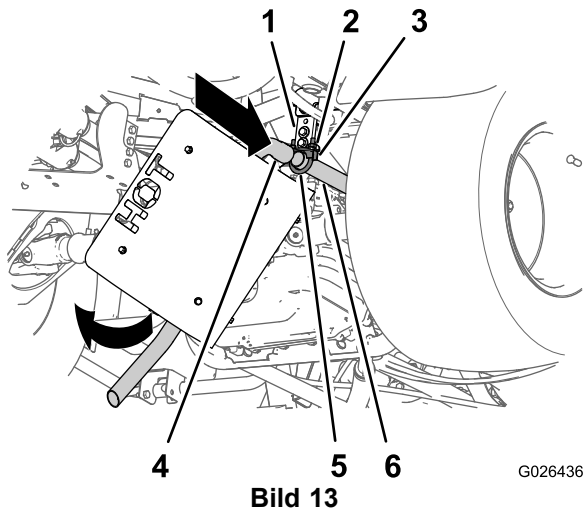
2. Befestigen Sie den U-Bügel von der Auspuffklemme (1-1/2") über dem Behälterstützrohr (Bild 12).
3. Befestigen Sie die Auspuffhalterung mit dem U-Bügel (1-1/2"), der Anschlussklemmenhalterung (1-1/2") und Muttern am Tankstützrohr (Bild 12).

**Hinweis:** Ziehen Sie die Muttern mit der Hand an.

## Montieren des Auspuffs

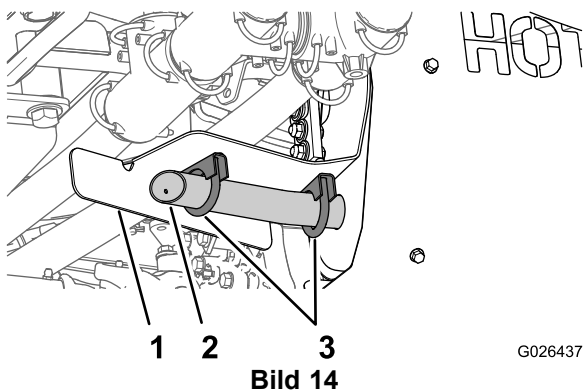
1. Fluchten Sie das Zulaufrohr des Auspuffs mit dem offenen Ende des Auspuffrohrs aus (Bild 13).

**Hinweis:** Drehen Sie den Auspuff, um einen Abstand von den danebenliegenden Chassisbestandteilen zu erhalten.



1. Hängeprofil und Auspuffrohrhalterung
2. Mutter (5/16"-Auspuffklemme)
3. Anschlussklemmenhalterung (1-1/4"-Auspuffklemme)
4. Zulaufrohr (Auspuff)
5. U-Bügel (1-1/4"-Auspuffklemme)
6. Auspuffrohr

2. Schieben Sie das Zulaufrohr des Auspuffs über das offene Ende des Auspuffrohrs, bis das Zulaufrohr fest sitzt.
3. Drehen Sie den Auspuff nach oben, bis das Auspuffrohr des Auspuffs mit der Auspuffrohrhalterung ausgefluchtet ist (Bild 13 und Bild 14).



1. Auspuffrohrhalterung
2. Auspuffrohr
3. Auspuffklemme (1-1/4")

4. Befestigen Sie das Auspuffrohr mit zwei Auspuffklemmen (1-1/4") an der Auspuffrohrhalterung, wie in Bild 14 abgebildet.

**Hinweis:** Ziehen Sie die Muttern mit der Hand an.

5. Ziehen Sie die Muttern für die Auspuffklemmen am Auspuffrohr und Auspuffzulaufrohr (Bild 13), am Auspuffrohr und an der Auspuffrohrhalterung (Bild 14) und an der Auspuffhalterung und dem Tankstützrohr (Bild 15) mit 1978-2542 Ncm an.

## 6

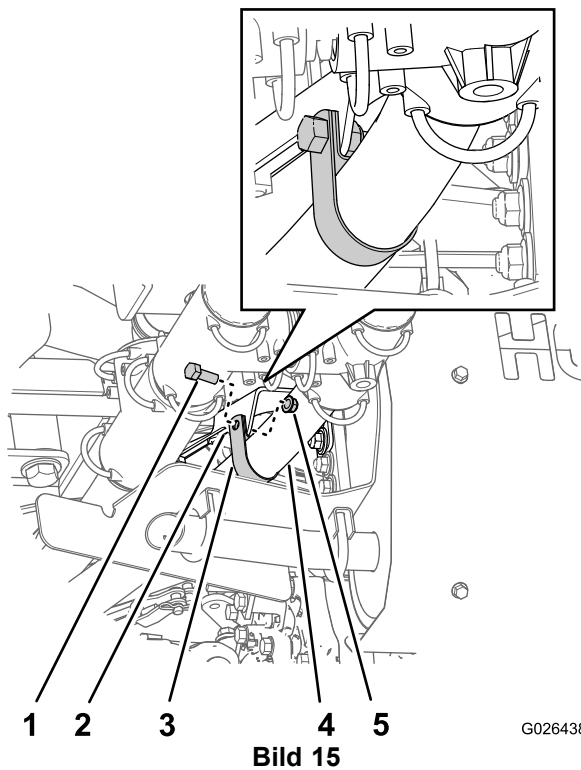
### Befestigen der Schlauchstützklemme

**Für diesen Arbeitsschritt erforderliche Teile:**

1	Klemme (1-1/4")
1	Schraube (5/16" x 1")
1	Sicherungsbundmutter (5/16")

### Verfahren

1. Schieben Sie die Klemme (1-1/4") um den 1-1/4" dicken Schlauch, der sich neben dem Auspuffhängeprofil für die Auspuffrohrhalterung befindet (Bild 8 und Bild 15).



**Bild 15**

G026438

- |                          |                                 |
|--------------------------|---------------------------------|
| 1. Schraube (5/16" x 1") | 4. Schlauch (1-1/4")            |
| 2. Auspuffhalterung      | 5. Sicherungsbundmutter (5/16") |
| 3. Klemme (1-1/4")       |                                 |

- 
2. Fluchten Sie das Loch in der Klemme mit dem Loch in der Zunge der Auspuffhalterung aus (Bild 15).
  3. Befestigen Sie die Klemme (Bild 15) mit der Schraube (5/16" x 1") und der Sicherungsbundmutter (5/16") an der Halterung.
  4. Ziehen Sie die Schraube und Mutter mit 1978-2542 Ncm an.
  5. Senken Sie die Maschine ab und entfernen die Achsständer.