



Kit do escape

Carro de rega de relva Multi-Pro® 1750

Modelo nº 131-3285

Instruções de instalação

▲ AVISO

CALIFÓRNIA Proposição 65 Aviso

É do conhecimento do Estado da Califórnia que um ou vários produtos químicos deste produto podem provocar cancro, defeitos congénitos ou outros problemas reprodutivos.

Peças soltas

Utilize a tabela abaixo para verificar se todas as peças foram enviadas.

Procedimento	Descrição	Quantidade	Utilização
1	Nenhuma peça necessária	–	Preparação para instalar o kit do escape.
2	Nenhuma peça necessária	–	Remoção do sistema de escape.
3	Painel de escape Protecção contra o calor Parafuso com cabeça flangeada (1/4 x 5/8 pol.) Suporte do escape Suporte do tubo de escape Porca sextavada (5/16 pol.) Anilha (3/8 x 7/8 pol.) Gancho de escape Parafuso (5/16 x 1 pol.) Suporte do tubo de escape Parafuso (5/16 x 1-1/4 pol.)	1 1 6 1 1 7 7 2 4 1 3	Montagem da protecção da panela de escape e dos suportes.
4	Tubo de escape Grampo da panela de escape (1-1/4 pol.)	1 2	Instalação do tubo de escape.
5	Grampo da panela de escape (1-1/2 pol.) Grampo da panela de escape (1-1/4 pol.)	1 2	Instalação da panela de escape.
6	Grampo (1-1/4 pol.) Parafuso (5/16 x 1 pol.) Porca sextavada (5/16 pol.)	1 1 1	Instalação do grampo de suporte da mangueira.



1

Preparação para instalar o kit do escape

Nenhuma peça necessária

Procedimento

Peso da máquina: 862 kg

⚠ PERIGO

Um carro de rega apoiado num macaco poderá tornar-se instável e deslizar do apoio, ferindo qualquer pessoa que se encontre debaixo dele.

- Não ligue o motor quando o carro de rega estiver apoiado num macaco.
- Retire sempre a chave da ignição antes de sair do carro de rega.
- Bloqueie os pneus quando estiver a levantar o carro de rega com um macaco.
- Apoie a máquina com os macacos.

1. Despeje o depósito de pulverização.
2. Desloque a máquina para uma superfície nivelada.
3. Desligue o motor, engate o travão de mão e retire a chave da ignição.
4. Levante a máquina e apoie-a utilizando os macacos com capacidade de 862 kg.

Nota: O ponto de suspensão na parte dianteira do veículo encontra-se debaixo da barra transversal frontal.

Nota: O ponto de suspensão na parte traseira do veículo encontra-se no suporte traseiro do chassi por detrás dos pontos de fixação traseiros.

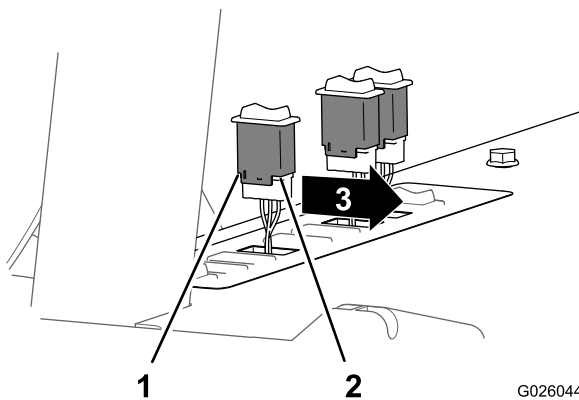


Figura 1

G026044

1. Ponto de suspensão dianteiro
2. Pontos de fixação traseiros

2

Remoção do sistema de escape

Nenhuma peça necessária

Procedimento

1. No gancho de escape e no suporte do tubo de escape, remova as 2 porcas, a cavilha em U e o suporte do ponto de apoio que fixam o tubo de escape ao suporte (Figura 2).

Nota: Deite fora as porcas, a cavilha em U e o suporte do ponto de apoio.

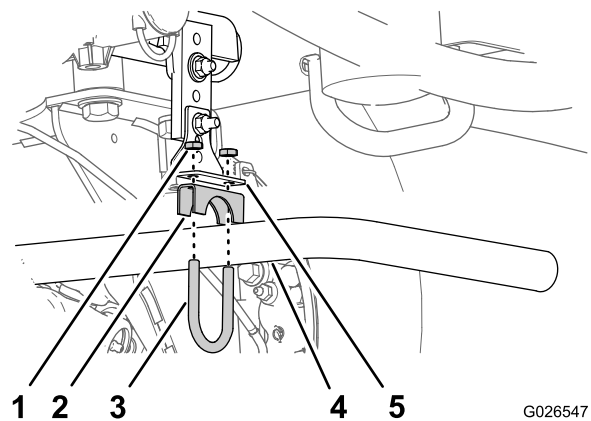


Figura 2

G026547

1. Porca
2. Suporte do ponto de apoio
3. Cavilha em U
4. Tubo de escape
5. Suporte do tubo de escape

2. No olhal da placa de montagem, remova o parafuso, a porca e a anilha que fixam o gancho de escape ao olhal e remova o gancho de escape (Figura 3).

Nota: Deite fora o gancho de escape, o suporte do tubo de escape, o parafuso, a porca e a anilha.

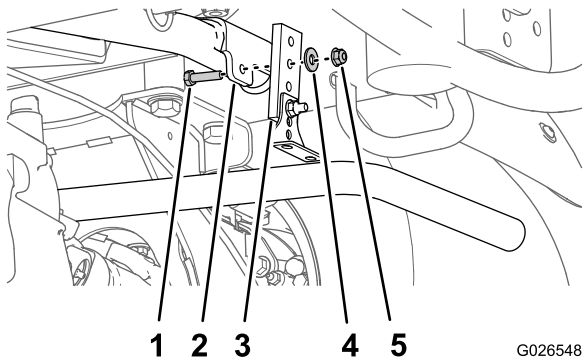


Figura 3

- | | |
|-------------------------------|-----------|
| 1. Parafuso | 4. Anilha |
| 2. Olhal da placa de montagem | 5. Porca |
| 3. Gancho de escape | |

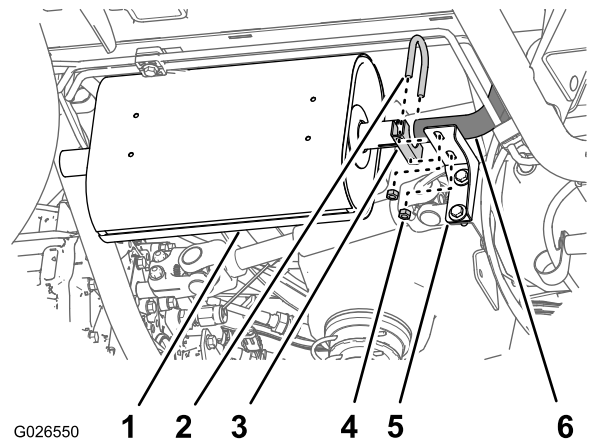


Figura 5

- | | |
|------------------------------|--------------------------------------|
| 1. Painela de escape | 4. Porca |
| 2. Cavilha em U | 5. Apoio da panela de escape frontal |
| 3. Suporte do ponto de apoio | 6. Tubo em Y |

3. Remova as 2 porcas, a cavilha em U e o suporte do ponto de apoio que fixam o tubo de escape ao tubo de saída da panela de escape (Figura 4).

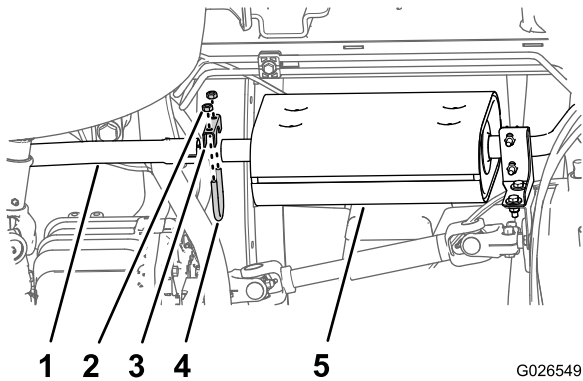


Figura 4

- | | |
|------------------------------|----------------------|
| 1. Tubo de escape | 4. Cavilha em U |
| 2. Porca | 5. Painela de escape |
| 3. Suporte do ponto de apoio | |

4. Remova o tubo de escape da máquina e deite fora o tubo (Figura 2 e Figura 4).
5. Remova as 2 porcas, a cavilha em U e o suporte do ponto de apoio que fixam o tubo de escape de entrada da panela de escape e o tubo em Y para o apoio da panela de escape frontal. (Figura 5).

Nota: Deite fora as 2 porcas, a cavilha em U e o suporte do ponto de apoio.

6. Remova a panela de escape do tubo em Y e deite-a fora.
7. Remova os 2 parafusos, as 4 anilhas e as 2 porcas que fixam o apoio da panela de escape frontal ao suporte de transmissão.

Nota: Deite fora os parafusos, as anilhas, as porcas e o apoio da panela de escape frontal.

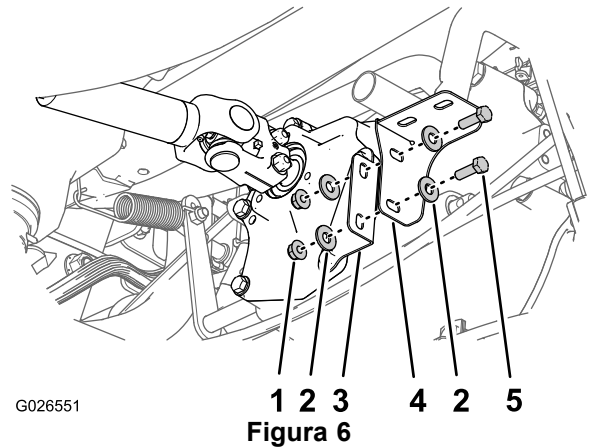


Figura 6

- | | |
|--------------------------------|--------------------------------------|
| 1. Porca de bloqueio sextavada | 4. Apoio da panela de escape frontal |
| 2. Anilha | 5. Parafuso |
| 3. Suporte de transmissão | |

3

Montagem da protecção contra o calor e dos suportes de apoio

Peças necessárias para este passo:

1	Panela de escape
1	Protecção contra o calor
6	Parafuso com cabeça flangeada (1/4 x 5/8 pol.)
1	Suporte do escape
1	Suporte do tubo de escape
7	Porca sextavada (5/16 pol.)
7	Anilha (3/8 x 7/8 pol.)
2	Gancho de escape
4	Parafuso (5/16 x 1 pol.)
1	Suporte do tubo de escape
3	Parafuso (5/16 x 1-1/4 pol.)

Montagem da protecção contra o calor da panela de escape

1. Alinhe os furos na protecção contra o calor com as porcas soldadas nos apoios das protecções da panela de escape (Figura 7).

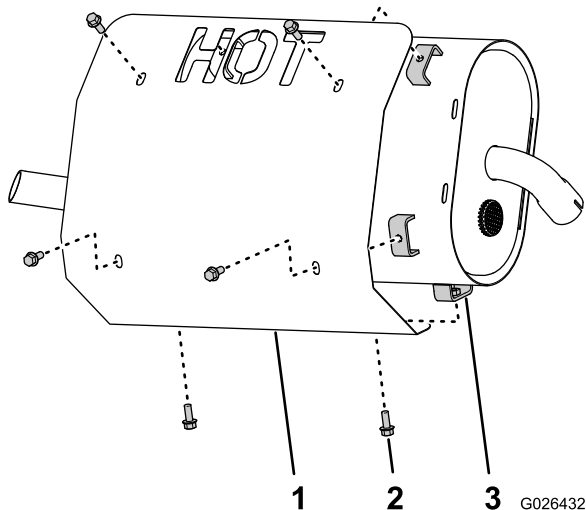


Figura 7

1. Protecção contra o calor
2. Parafusos com cabeça flangeada (1/4 x 5/8 pol.)
3. Panela de escape

2. Monte a protecção da panela de escape (Figura 7) com 6 parafusos de cabeça sextavada (1/4 x 5/8 pol.)

3. Aperte os parafusos com uma força de 1017 a 1243 N-cm

Montagem da panela de escape e dos suportes do tubo de escape

1. Alinhe 2 dos furos num gancho de escape com os 2 furos no suporte da panela de escape conforme indicado na Figura 8.

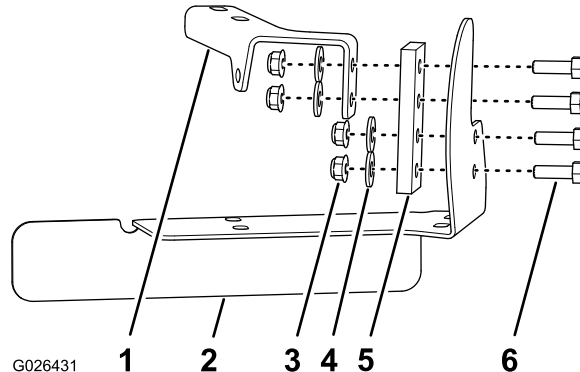


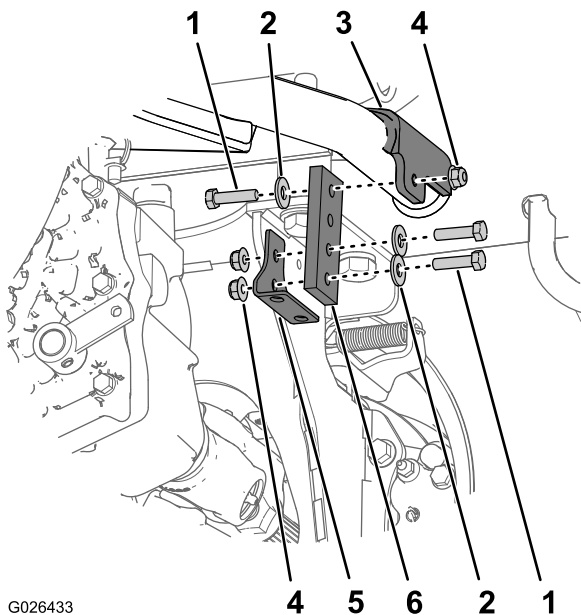
Figura 8

1. Suporte do escape
2. Suporte do tubo de escape
3. Porca sextavada (5/16 pol.)
4. Anilha (3/8 x 7/8 pol.)
5. Gancho de escape
6. Parafuso (5/16 x 1 pol.) (5/16 pol.)

2. Montagem do gancho de escape ao suporte da panela de escape com 2 parafusos (5/16 x 1 pol.), 2 anilhas e 2 porcas de bloqueio sextavadas (Figura 8).
3. Alinhe os 2 furos restantes num gancho de escape com os 2 furos no suporte do tubo de escape conforme indicado em Figura 8.
4. Montagem do gancho de escape ao suporte do tubo de escape com 2 parafusos (5/16 x 1 pol.), 2 anilhas e 2 porcas de bloqueio sextavadas (Figura 8).
5. Aperte os parafusos e porcas com uma força de 1978 a 2542 N-cm.

Instalação do suporte do tubo de escape

1. Alinhe 2 dos furos no outro gancho de escape com os furos no suporte do tubo de escape (Figura 9).



G026433

Figura 9

- | | |
|--|--------------------------------|
| 1. Parafuso (5/16 x 1-1/4 pol.) | 4. Porca de bloqueio sextavada |
| 2. Anilha (3/8 x 7/8 pol.) | 5. Suporte do tubo de escape |
| 3. Olhal de montagem (tubo de apoio do depósito) | 6. Gancho de escape |

- Montagem do gancho de escape ao suporte do tubo de escape com 2 parafusos (5/16 x 1-1/4 pol.), anilhas e porcas de bloqueio sextavadas (Figura 9).
- Alinhe o furo na outra extremidade do gancho de escape com o furo no olhal de montagem no tubo de apoio do depósito (Figura 9).
- Montagem do gancho de escape ao olhal de montagem com 2 parafusos (5/16 x 1-1/4 pol.), anilhas e porcas de bloqueio sextavadas (Figura 9).
- Aperte os parafusos e porcas com uma força de 1978 a 2542 N-cm.

4

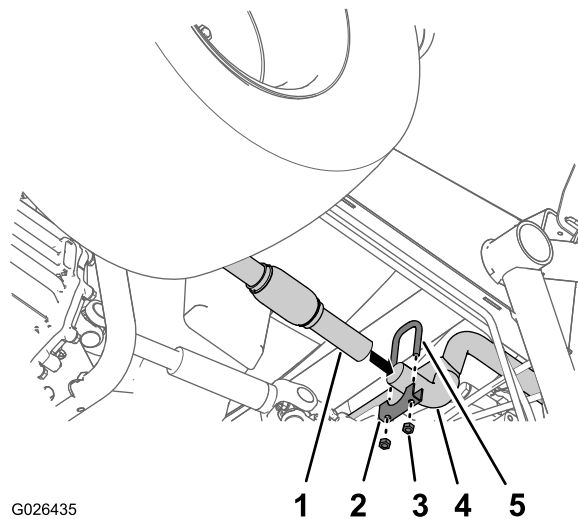
Instalação do tubo de escape

Peças necessárias para este passo:

1	Tubo de escape
2	Grampo da panela de escape (1-1/4 pol.)

Procedimento

- Limpe a superfície exterior na extremidade aberta do tubo em Y (Figura 10).



G026435

Figura 10

- | | |
|---|--|
| 1. Tubo de escape (próximo da junta flexível) | 4. Tubo em Y |
| 2. Suporte do ponto de apoio (grampo da panela de escape, 1-1/4 pol.) | 5. Cavilha em U (grampo da panela de escape, 1-1/4 pol.) |
| 3. Porca (grampo da panela de escape, 5/16 pol.) | |

- Faça deslizar a extremidade do tubo de escape (próximo da junta flexível) sobre a extremidade do tubo em Y até que este esteja completamente assente no tubo de escape (Figura 10).
- Na abertura do tubo de escape, apoie o tubo montando sem apertar a cavilha em U (1-1/4 pol.), o suporte do ponto de apoio (1-1/4 pol.) e 2 parafusos ao tubo e o suporte do tubo de escape (Figura 10).

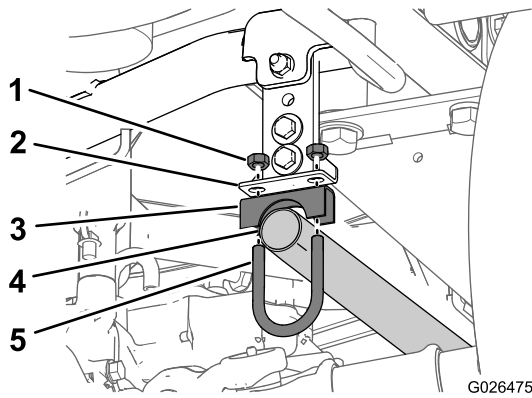


Figura 11

1. Porca (grampo da panela de escape, 5/16 pol.)
2. Suporte do tubo de escape
3. Suporte do ponto de apoio (grampo da panela de escape, 1-1/4 pol.)
4. Tubo de escape
5. Cavilha em U (grampo da panela de escape, 1-1/4 pol.)

4. Monte a cavilha em U (1-1/4 pol.), o suporte do ponto de apoio e 2 porcas na junta para o tubo de escape e o tubo em Y (Figura 10).
5. Na frente do grampo da panela de escape, aperte os parafusos e porcas com uma força de 1978 a 2542 N-cm.

Nota: Não aperte o grampo no suporte do tubo de escape (Figura 11).

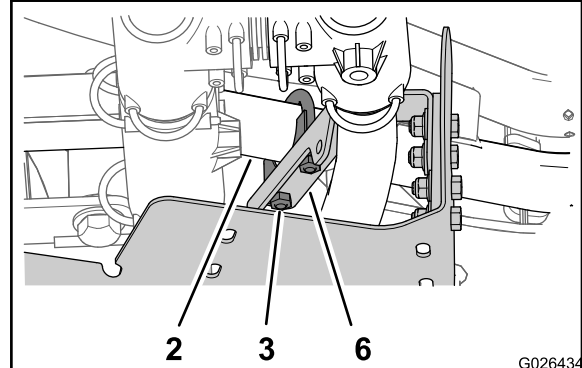
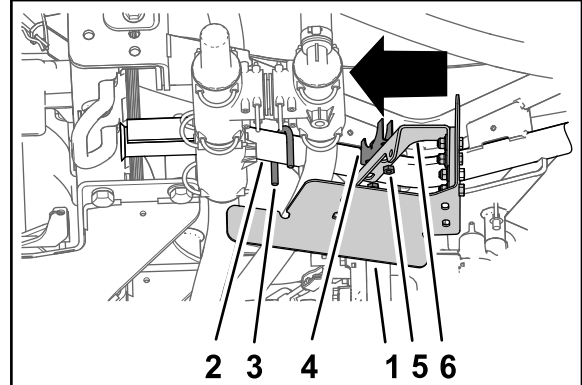
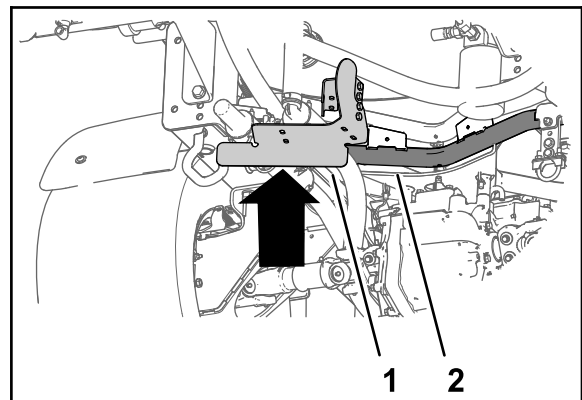


Figura 12

1. Suporte do tubo de escape
2. Tubo de apoio do depósito
3. Cavilha em U (grampo da panela de escape, 1-1/2 pol.)
4. Suporte do ponto de apoio (grampo da panela de escape, 1-1/2 pol.)
5. Porca (grampo da panela de escape, 5/16 pol.)
6. Suporte do escape

2. Monte a cavilha em U do grampo da panela de escape (1-1/2 pol.) sob o tubo de apoio do depósito (Figura 12).
3. Junte o suporte da panela de escape ao tubo de apoio do depósito com a cavilha em U (1-1/2 pol.), suporte de ponto de apoio (1-1/2 pol.) e porcas (Figura 12).

Nota: Aperte as porcas manualmente.

5

Instalação do apoio do tubo de escape e a panela

Peças necessárias para este passo:

1	Grampo da panela de escape (1-1/2 pol.)
2	Grampo da panela de escape (1-1/4 pol.)

Instalação do suporte de apoio do tubo de escape

1. Alinhe a panela de escape e os suportes do tubo de escape que montou em 3 Montagem da protecção contra o calor e dos suportes de apoio (página 3) ao tubo de apoio do depósito (Figura 12).

Instalação da panela de escape

1. Alinhe o tubo de entrada da panela de escape com a extremidade aberta do tubo de escape (Figura 13).

Nota: Rode a panela de escape para fornecer folga dos componentes adjacentes do chassis.

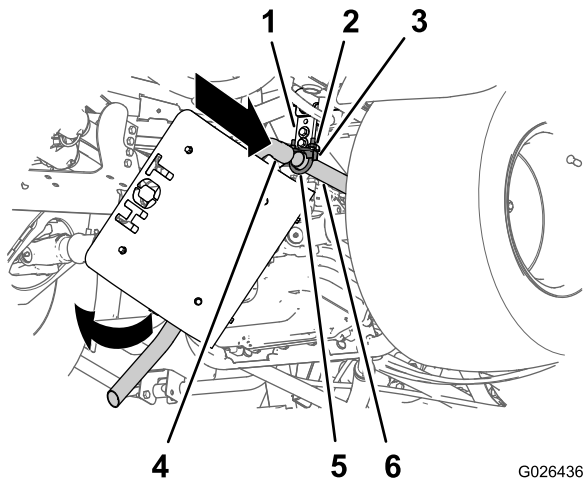


Figura 13

G026436

1. Suporte do gancho e suporte do tubo de escape
2. Faça deslizar o tubo de entrada da cobertura da panela de entrada sobre a extremidade aberta do tubo de escape até que o tubo de entrada esteja completamente assente.
3. Rode a panela de escape para cima até que o tubo de escape da panela esteja alinhado com o suporte do tubo de escape (Figura 13 e Figura 14).
4. Tubo de entrada (panela de escape)
5. Cavilha em U (grampo da panela de escape, 1-1/4 pol.)
6. Tubo de escape

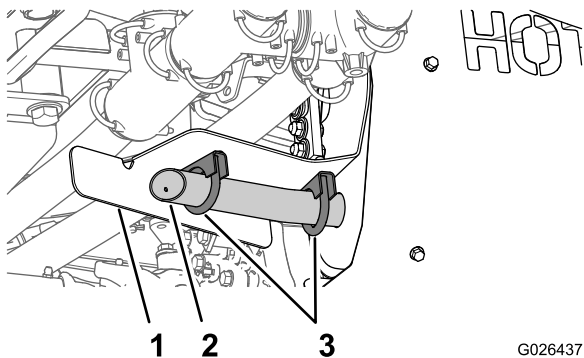


Figura 14

G026437

1. Suporte do tubo de escape
2. Tubo de escape
3. Grampo da panela de escape (1-1/4 pol.)

4. Coloque o tubo de escape no suporte do tubo de escape com 2 grampos da panela de escape (1-1/4 pol.) conforme indicado na Figura 14.

Nota: Aperte as porcas manualmente.

5. Aperte as porcas para os grampos da panela de escape para o tubo de escape e o tubo de entrada da panela de escape (Figura 13), o tubo de escape e o suporte do tubo de escape (Figura 14) e o suporte da panela de escape e o tubo de apoio do depósito (Figura 12) com uma força de 1978 a 2542 N-cm.

6

Instalação do grampo de suporte da mangueira

Peças necessárias para este passo:

1	Grampo (1-1/4 pol.)
1	Parafuso (5/16 x 1 pol.)
1	Porca sextavada (5/16 pol.)

Procedimento

1. Faça deslizar o grampo (1-1/4 pol.) à volta da mangueira de 1-1/4 pol. que está adjacente ao gancho de escape do suporte do tubo de escape (Figura 8 e Figura 15).

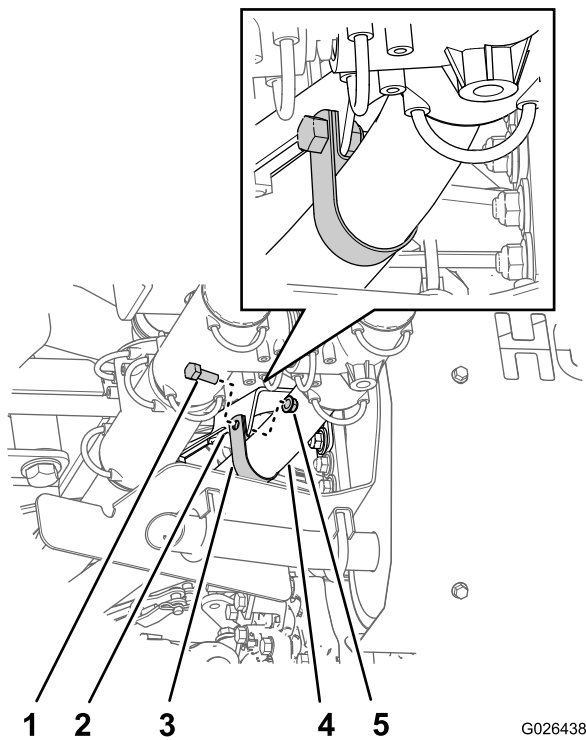


Figura 15

G026438

- | | |
|-----------------------------|--------------------------------|
| 1. Parafuso (5/16 x 1 pol.) | 4. Mangueira (1-1/4 pol.) |
| 2. Suporte do escape | 5. Porca sextavada (5/16 pol.) |
| 3. Grampo (1-1/4 pol.) | |

-
2. Alinhe o furo no grampo com o furo no olhal do suporte da panela de escape (Figura 15).
 3. Coloque o grampo no suporte (Figura 15) com o parafuso (5/16 x 1 pol.) e a porca de bloqueio sextavada (5/16 pol.).
 4. Aperte o parafuso e porca com uma força de 1978 a 2542 N-cm.
 5. Desça a máquina e retire os macacos.