



MODEL NO. 66-7940

**INSTALLATION
INSTRUCTIONS**
LIGHT KIT

Since this instruction sheet covers only a minimal amount of information necessary to maintain and operate your machine, we suggest that you keep this material with your Operator's Manual so that both may be referred to for instructions concerning safe operation and proper maintenance procedures.

INSTALL LAMP ASSEMBLY

1. Make sure engine is stopped and key is removed from ignition switch.
2. Using U-bolt, washers and nuts supplied in kit, loosely secure lamp mount to handle as shown in fig. 1.
3. Route wires and fuse holder inside channel and through U-bolt.
4. Secure U-bracket to lamp mount with a carriage bolt, lockwasher and nut. Do not overtighten nut or lamp adjustment will be affected.
5. Secure lamp assembly bracket to U-bracket with flange head screw, (2) lockwashers and a flange locknut. Place a washer on each side between the U-bracket and lamp bracket. Do not overtighten.
6. Connect short jumper wire to lamp wire assembly.
7. At right side of engine, plug jumper wire with connector into engine wire.
8. Secure ring terminal end of jumper wire to engine block, chassis or handle.
9. Tighten all fasteners.
10. Make sure wire harness does not interfere with operation of control levers or cables.

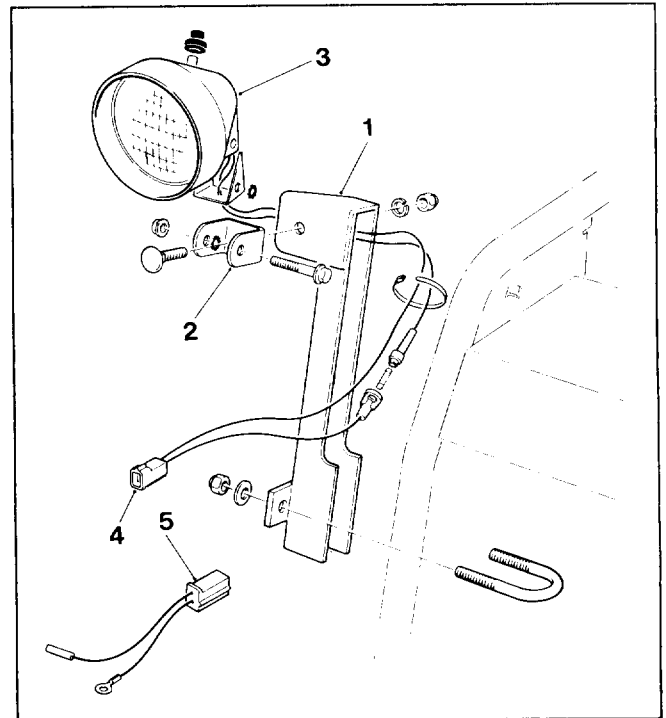


Figure 1

1. Lamp mount
2. U-Bracket
3. Lamp assembly
4. Lamp wire assembly
5. Jumper wire



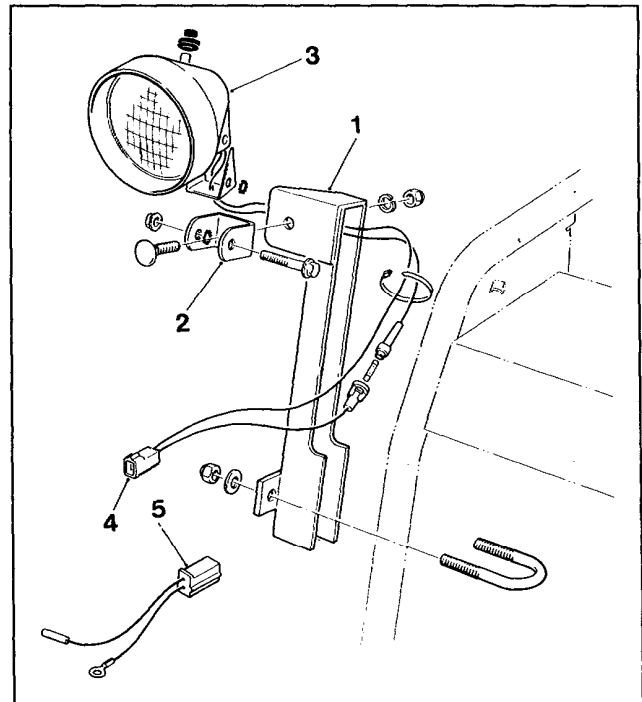
MODELE NO. 66-7940

**INSTRUCTIONS
DE MONTAGE**
ENSEMBLE PHARES

La présente brochure d'instructions ne comportant qu'un minimum d'informations concernant la maintenance et le fonctionnement de votre machine, nous vous suggérons de la conserver avec votre manuel de l'utilisateur, afin de pouvoir consulter l'un ou l'autre de ces documents pour les instructions relatives à la sécurité et aux méthodes d'entretien appropriées.

INSTALLATION DE L'ENSEMBLE PHARES
(Fig. 1)

1. Assurez-vous que le moteur est coupé et la clé retirée du contact.
2. Fixez sans le serrer le support de phares sur la poignée à l'aide des boulons-U, rondelles et écrous fournis avec l'ensemble.
3. Acheminez les câbles et le porte-fusible à l'intérieur du canal et au travers du boulons-U.
4. Fixez l'étrier de fixation au support de phares à l'aide du boulon spécial, rondelle d'arrêt et écrou. Ne pas serrer le boulon en excès, ce qui risquerait de nuire au réglage des phares.
5. Fixez le support de montage de phares à l'étrier de fixation à l'aide de la vis à collerette, de (2) rondelles d'arrêt et d'écrou de blocage à collerette. Placez une rondelle de chaque côté entre l'étrier de fixation et le support de phares. Ne pas serrer en excès.
6. Raccordez le câble de pontage court au câblage de phares.
7. Sur le côté droit du moteur, branchez l'extrémité du câble de pontage munie du connecteur sur le câble du moteur.
8. Fixez la cosse circulaire du câble de pontage sur le bloc moteur, le châssis ou la poignée.
9. Serrez toutes les fixations.
10. Assurez-vous que le faisceau de câbles n'entrave pas le fonctionnement des leviers ou câbles de commande.


Figure 1

1. Support de phares
2. Etrier de fixation
3. Ensemble de phares
4. Câblage de phares
5. Câble de pontage



MODELL-NR. 66-7940

EINBAUANLEITUNG

LICHT-SATZ

Da diese Anleitung nur ein Minimum an erforderlichen Informationen zur Wartung und zum Betrieb Ihrer Maschine enthält, empfehlen wir, diese Anleitung mit der Gebrauchsanweisung aufzubewahren, damit die beiden wegen Anweisungen zum sicheren Betrieb und richtigen Wartungsverfahren gleichzeitig zur Verfügung.

LAMPENSATZ EINBAUEN

1. Sicherstellen, daß der Motor abgeschaltet und der Zündschlüssel herausgezogen ist.
2. Unter Verwendung des U-Bolzens, der Unterlegscheiben und der Muttern, die mitgeliefert wurden, Lichthalterung an der Griffstange befestigen, wie in Abb. 1 gezeigt.
3. Drähte und Sicherungshalter innerhalb des Kanals und durch den U-Bolzen führen.
4. U-Schelle mit einer Schloßschraube, Sicherungsscheibe und Mutter an die Lichthalterung befestigen. Mutter nicht übermäßig anziehen, sonst wird die Lampeneinstellung beeinträchtigt werden.
5. Lampensatzstütze an U-Schelle mit Kopfschraube, (2) Sicherungsscheiben und einer selbstsperrenden Flanschmutter befestigen. Eine Unterlegscheibe an beiden Seiten zwischen der U-Schelle und der Lampenstütze setzen. Nicht übermäßig anziehen.
6. Kurzen Schaltdraht an Lampendraht verbinden.
7. An der rechten Seite des Motors Schaltdraht mit Anschluß in den Motordraht einstecken.
8. Ringförmige Anschlußklemme am Ende des Schaltdrahts an den Motorblock, die Karosserie oder die Griffstange befestigen.
9. Alle Befestigungselemente anziehen.
10. Sicherstellen, daß der Kabelbaum die Betätigung der Steuerhebel oder die Kabel nicht stört.

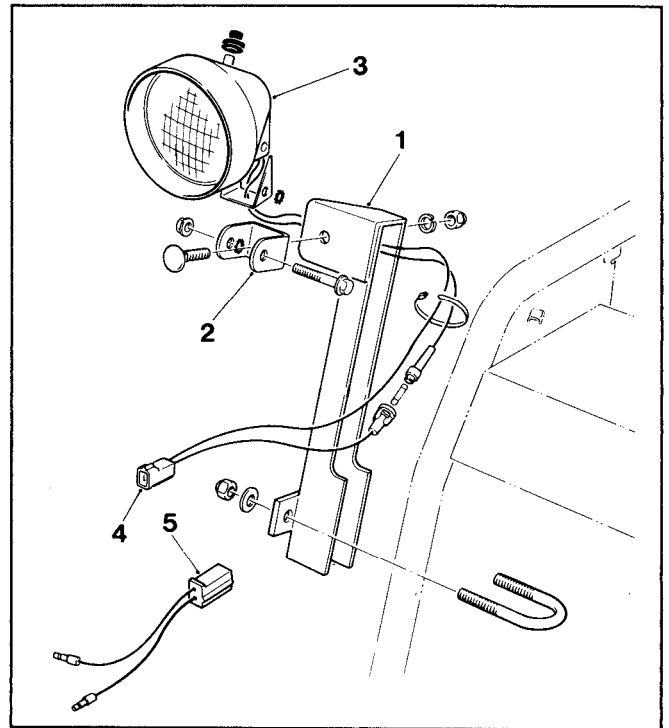


Abbildung 1

1. Lichthalterung
2. U-Schelle
3. Lampensatz
4. Lampendraht
5. Schaltdraht



MODELLO NO. 66-7490

ISTRUZIONI PER
L'INSTALLAZIONE

KIT LUCI

Dato che questo foglio d'istruzioni copre solo una minima parte delle informazioni necessarie alla manutenzione ed all'uso della macchina, suggeriamo di tenere questo materiale assieme al manuale dell'operatore affinché si possano consultare entrambi per le istruzioni sui metodi di uso sicuro e di manutenzione corretta.

INSTALLAZIONE DELL'ASSIEME FARO

(Fig. 1)

1. Assicurarsi che il motore sia fermo e che la chiave sia stata tolta dall'accensione.
2. Con il bullone as U, le rosette ed i dadi forniti nel kit, fissare (senza stringere) il sostegno delle luci alla stegola come mostrato nella figura 1.
3. Far passare i fili ed il reggifusibile nel condotto ed attraverso il bullone a U.
4. Fissare il bullone ad U al sostegno delle luci con un bullone a legno, una rosetta di chiusura ed un dado. Non stringere troppo il dado per evitare di alterare la regolazione delle luci.
5. Fissare la staffe della montatura delle luci alla staffa ad U con la vite a testa a flangia, 2 rosette di sicurezza ed un dado di sicurezza a flangia. Collocare una rosetta su ciascun lato fra la staffa a U e la staffe del faro. Non stringere troppo.
6. Collegare il cavo di connessione corto all'assieme filelle delle luci.
7. Inserire il cavo di connessione col connettore al cavo del motore, sul lato destro del motore.
8. Fissare l'estremità con anello del cavo di connessione al blocco motore, allo chassis o alla stegola.
9. Stringere tutti i fermagli.
10. Assicurarsi che il complesso conduttori non impedisca il funzionamento delle leve di comando e dei cavi.

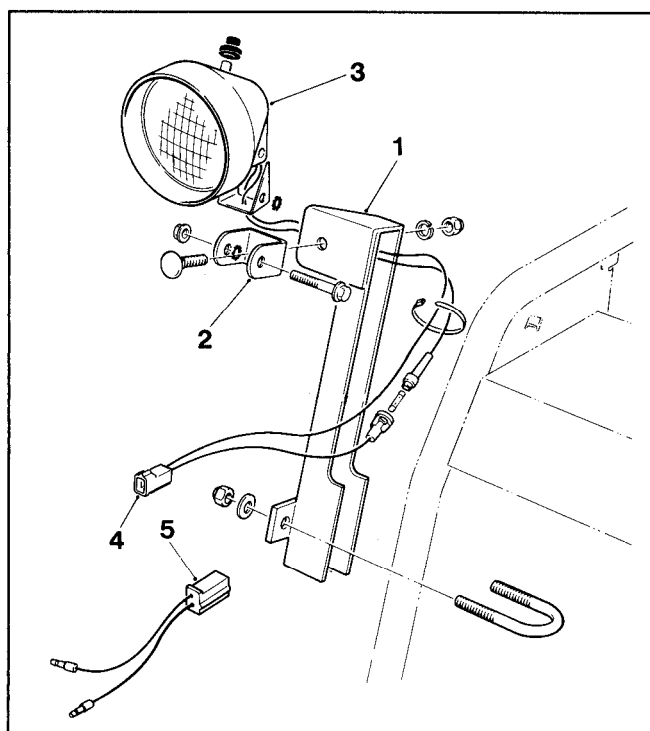


Figura 1

1. Sostegno delle luci
2. Staffa a U
3. Assieme luci
4. Assieme cavi delle luci
5. Cavo di connessione

TORO®

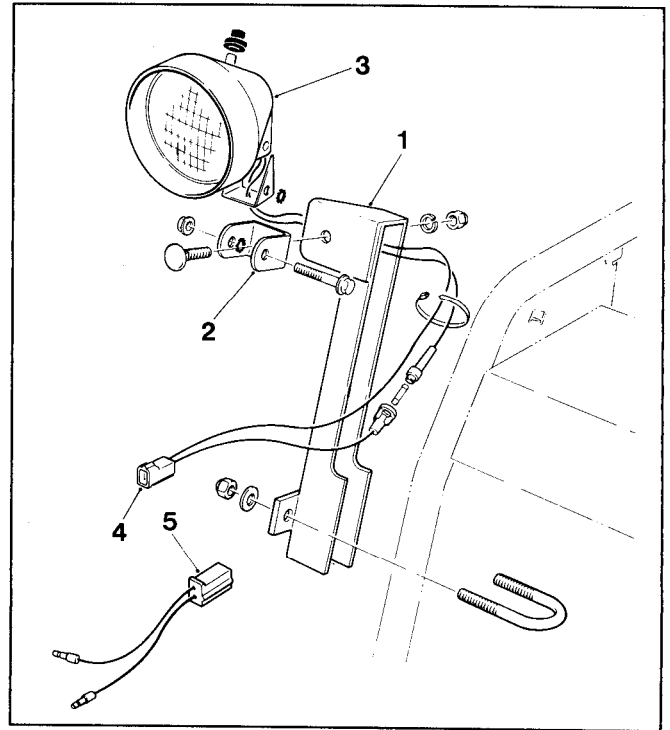
MALLI NO: 66-7940

ASENNUSOHJEET**VALOPAKKAUS**

Koska tämä ohjelehtinen käsittää ainoastaan pienen määrän tarpeellista tietoa koneesi huollosta ja käytöstä, ehdotamme, että pidät tämän aineiston Käyttäjän ohjekirjasi yhteydessä, jotta voit katsoa molemmista oikeita käyttö- ja huolto-ohjeita.

ASENNA LAMPUU

1. Varmista, että moottori on pysähdyksissä ja avain poistettu virtalukosta.
2. Mukana seuraavaa U-pulttia, tiivisteitä ja muttereita käyttäen, kiinnitä lamppu kädensijaan kuvan 1 osoittamalla tavalla.
3. Johdata langat ja sulakkeen pidin kanavan sisään ja U-pultin läpi.
4. Kiinnitä U-tuki lampun alustaan lukkoruuvilla, lukkolevyllä ja mutterilla. Älä kiristä mutteria liikaa, se voi vaiuttaa lampun säätöön.
5. Kiinnitä lampun asennuspidikke U-pidikkeeseen laipparuuvilla, (2) lukkolevyillä ja laippalukkomutterilla. Pane tiiviste molemmin poulin U-pidikkeen ja lampun pidikkeen väliin. Älä kiristä liikaa.
6. Yhdistä lyhyt hyppyjohdin johdinasennelmaan.
7. Yhdistä hyppyjohdin liittimeen moottorin johtimeen moottorin oikealla poulella.
8. Kiinnitä hyppyjohtimen rengaspäätte moottoriyhteyseen, runkoon tai kädensijaan.
9. Kiristä kaikki kiinnikkeet.
10. Varmista, että johdinryhmä ei häiritse ohjausvipujen tai kaapeleiden toimintaa.



Kuva 1

1. Lampun alusta
2. U-pidike
3. Lampun asennus
4. Lampun johdinasennelma
5. Hyppyjohdin



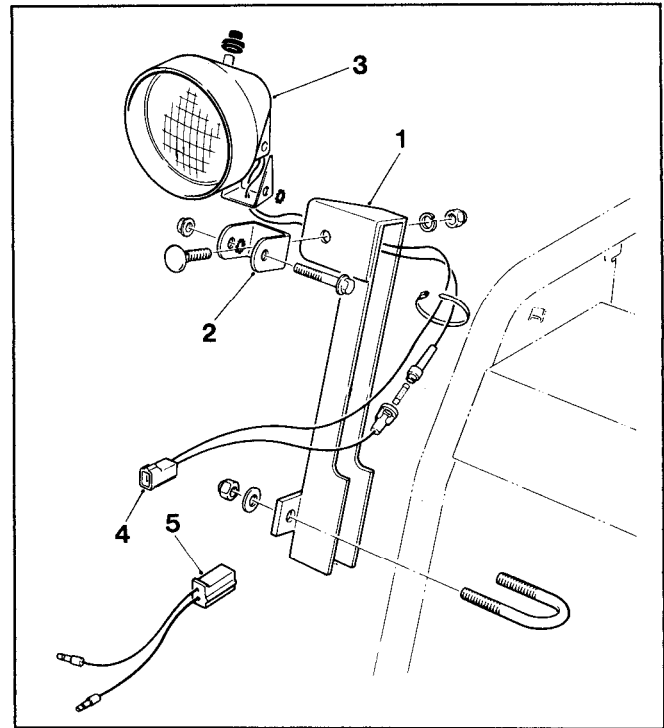
MODELL: 66-7940

**MONTERING
SINSTRUKTIONER**
BELYSNINGSTRUSTNING

Eftersom detta instruktionsblad endast täcker en liten del av den information Du behöver för att använda denna maskin, föreslår vi att Du lägger bladet i Bruksanvisningen så att Du har tillgång till båda för instruktion om säker körning och riktigt underhållsförfarande.

**INSTALLERING AV
LAMPMONTAGE (FIG. 1)**

1. Se till att motorn är frånslagen och nyckeln borttagen från tändlåset.
2. Fäst lamphållaren löst till handtaget med U-bulten, brickorna och muttrarna som medföljer utrustningen såsom visas i Fig. 1.
3. Led kablar och fästet för säkringar inom kanalen och genom U-bulten.
4. Fäst U-bygeln till lamphållaren med en vagnsbult, låsbricka och mutter. Drag inte till muttern för hårt, annars kan lampjusteringen påverkas.
5. Fäst lampmontagetets bygel till U-bygeln med flänshuvudskruv, (2) låsbrickor och en flänslåsmutter. Placera en bricka på var sida mellan U-bygeln och lamphållaren. Drag inte till för hårt.
6. Anslut den korta förbindningsstråden till lampkabelmontaget.
7. Anslut förbindningsstråden med kontakt till motorkabeln på motorns högra sida.
8. Fäst förbindningsstrådens ringanslutning till motorblocket, chassit eller handtaget.
9. Drag till alla skruvar.
10. Se till att kabelhärvan inte är i vägen för funktionen beträffande reglage och kablar.



Figur 1

1. Lamphållare
2. U-bygel
3. Lampmontage
4. Lampkabelmontage
5. Förbindningsstråd



MODELL NR. 66-7940

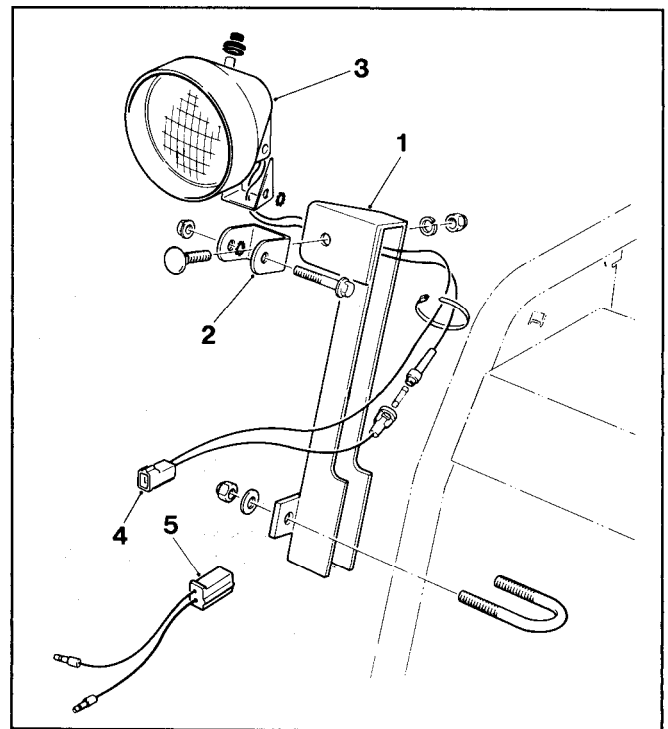
MONTERING-
SINSTRUKSER

LYSUTSTYR

Da disse instruksene kun inneholder informasjon som er ytterst nødvendig for vedlikehold og drift av maskinen, foreslår vi at du oppbevarer dette materialet sammen med Bruksanvisningen, slik at du kan rådføre deg med begge angående instruks for sikker drift og riktig vedlikehold av snøfreseren.

MONTERING AV LYSUTSTYR

1. Påse at motoren er slått av og at tenningsnøkkelen er fjernet.
2. Fest lampefestet forsiktig til håndtaket som vist på fig. 1, ved hjelp av U-skruen, stoppskivene og mutrene i utstyrspakken.
3. Før ledningene og sikringsholderen inn i kanalen og gjennom U-skruen.
4. Fest U-braketten til lampefestet med en låsekruer, stoppskive og mutter. Skru ikke mutteren for hardt til, da dette vil påvirke lampejusteringen.
5. Fest lampebraketten til U-braketten med en flenshode-skruer, (2) stoppskiver og en flenselåsemutter. Sett en stoppskive på hver side mellom U-braketten og lampebraketten. Skru ikke for hardt til.
6. Koble den korte krysskoblingsledningen til lampeutstyret.
7. Koble den korte krysskoblingsledningen med forbindelsen til motorledningen på høyre side av motoren.
8. Fest ringlederen til den korte ledningen til motorblokken, karosseriet eller håndtaket.
9. Skru til alle skruene.
10. Påse at ledningsutrustningen ikke hindrer betjeningen av kontrollspakene eller kablene.



Figur 1

1. Lampefeste
2. U-brakett
3. Lampeutrustning
4. Lampeledning
5. Kort krysskoblingsledning

