



# Fumigador de césped Multi Pro® WM - Kit de acabado

Vehículo utilitario Workman® automático

Nº de modelo 131-3301

Form No. 3389-126 Rev A

## Instrucciones de instalación

### ⚠ ADVERTENCIA

#### CALIFORNIA

##### Advertencia de la Propuesta 65

Este producto contiene una o más sustancias químicas que el Estado de California considera causantes de cáncer, defectos congénitos o trastornos del sistema reproductor.

El uso de este producto puede provocar la exposición a sustancias químicas que el Estado de California considera causantes de cáncer, defectos congénitos u otros trastornos del sistema reproductor.

## Instalación

### Piezas sueltas

Utilice la tabla siguiente para verificar que no falta ninguna pieza.

Procedimiento	Descripción	Cant.	Uso
1	Motor hidráulico	1	Prepare el motor hidráulico.
	Protector del eje	1	
	Soporte del motor	1	
	Perno con arandela prensada (1/2" x 1-1/2")	2	
	Tuerca con arandela prensada (1/2 pulgada)	2	
	Soporte antirrotación	1	
	Perno con arandela prensada (5/16" x 3")	1	
	Arandela plana	1	
	Muelle de compresión	2	
	Contratuerca con arandela prensada (5/16 pulgada)	1	
	Acoplamiento hidráulico recto (5/8")	2	
	Manguera hidráulica (5/8" x 12,6")	2	
	Manguera hidráulica (5/8" x 15,7")	2	
	Acoplamiento macho	2	
2	Acoplamiento de los ejes	1	Instale el motor hidráulico en la bomba hidráulica.
	Chaveta semicircular	1	
	Tornillo de cabeza cuadrada	4	
	Perno con arandela prensada (3/8 x 1 pulgada)	2	
	Tuerca con arandela prensada (3/8 pulgada)	2	



Procedimiento	Descripción	Cant.	Uso
<b>3</b>	No se necesitan piezas	–	Instale las mangueras hidráulicas desde el motor hidráulico hasta los conectores de la hidráulica de alto caudal.
<b>4</b>	Acoplamiento rápido macho Acoplamiento rápido hembra Manguera hidráulica (5/8" x 60") Manguera hidráulica (5/8" x 79") Brida Abrazadera Perno de sujeción (5/16" x 1-1/2")	1 1 1 1 2 2 1	Instale las mangueras hidráulicas de los cilindros de elevación de los brazos.
<b>5</b>	Interruptor basculante Adaptador del arnés de cables del kit	1 1	Instale el interruptor basculante.

**Nota:** Retire la caja de carga o la plataforma del vehículo antes de instalar este kit; consulte el *Manual del operador* del vehículo.

**Nota:** Para los modelos sin TC, instale el Kit de hidráulica de alto caudal antes de instalar este kit; póngase en contacto con su Distribuidor Autorizado Toro si desea comprar este kit.

# 1

## Preparación del motor hidráulico

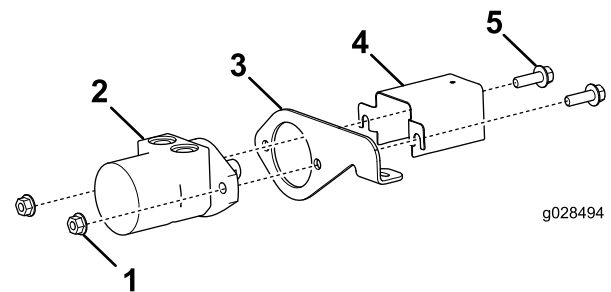
### Piezas necesarias en este paso:

1	Motor hidráulico
1	Protector del eje
1	Soporte del motor
2	Perno con arandela prensada (1/2" x 1-1/2")
2	Tuerca con arandela prensada (1/2 pulgada)
1	Soporte antirrotación
1	Perno con arandela prensada (5/16" x 3")
1	Arandela plana
2	Muelle de compresión
1	Contratuerca con arandela prensada (5/16 pulgada)
2	Acoplamiento hidráulico recto (5/8")
2	Manguera hidráulica (5/8" x 12,6")
2	Manguera hidráulica (5/8" x 15,7")
2	Acoplamiento macho

### Procedimiento

1. Aplique fijador de roscas de grado medio a las roscas de 2 pernos con arandela prensada (1/2" x 1-1/2").
2. Instale el protector del eje y el soporte del motor en el motor hidráulico con 2 pernos con arandela prensada (1/2" x 1-1/2") y 2 tuercas con arandela prensada (1/2"), según se muestra en [Figura 1](#).

**Nota:** Apriete los pernos y las tuercas a 67–83 N m.



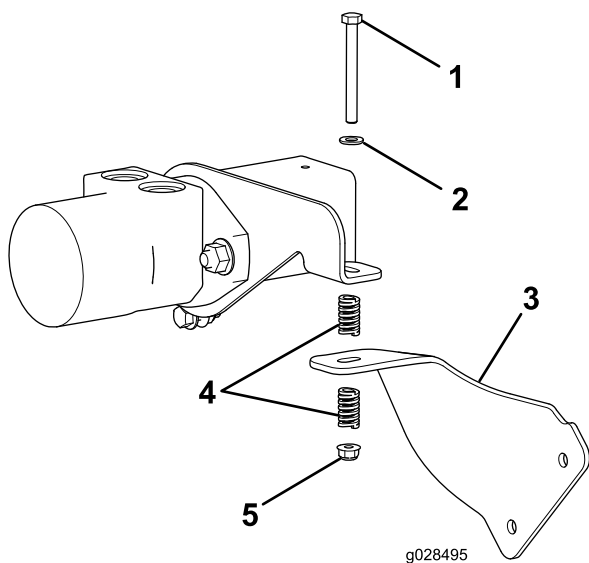
**Figura 1**

- |  |  |
|--|--|
| 1. Tuerca con arandela prensada – 1/2" (2) | 4. Protector del eje                               |
| 2. Motor hidráulico                        | 5. Perno con arandela prensada (1/2" x 1-1/2") (2) |
| 3. Soporte del motor                       |  |

3. Monte el soporte de giro en el soporte del motor con un perno con arandela prensada (5/16" x 3"), una arandela plana, 2 muelles de compresión y una tuerca con arandela prensada (5/16"), según se muestra en [Figura 2](#).

**Nota:** Apriete la tuerca hasta que sobresalgan del extremo de la tuerca 2 roscas del perno.

**Nota:** Asegúrese de que la cara inferior de la contratuerca está enrasada con el extremo del muelle.

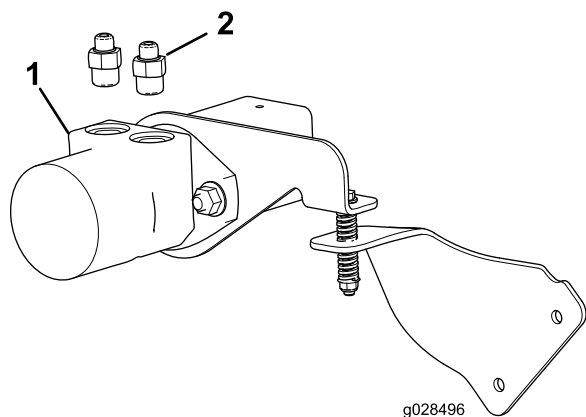


**Figura 2**

1. Perno con arandela prensada (5/16" x 3")
2. Arandela plana
3. Soporte antirrotación
4. Muelles de compresión
5. Contratuerca con arandela prensada (5/16 pulgada)

4. Instale los 2 acoplamientos hidráulicos rectos (5/8") en el motor hidráulico, según se muestra en [Figura 3](#).

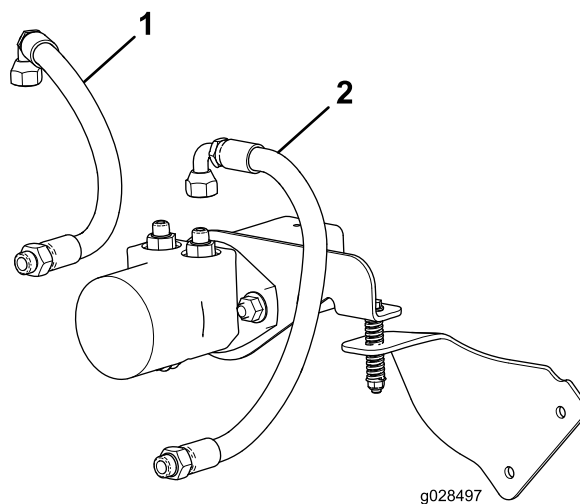
**Nota:** Apriete los acoplamientos a 79–98 N m.



**Figura 3**

1. Motor hidráulico
2. Acoplamiento hidráulico recto — 5/8" (2)

5. Conecte los 2 acoplamientos de 90 grados de las 2 mangueras hidráulicas a los 2 acoplamientos rectos ([Figura 3](#)) y apriete con los dedos solamente.

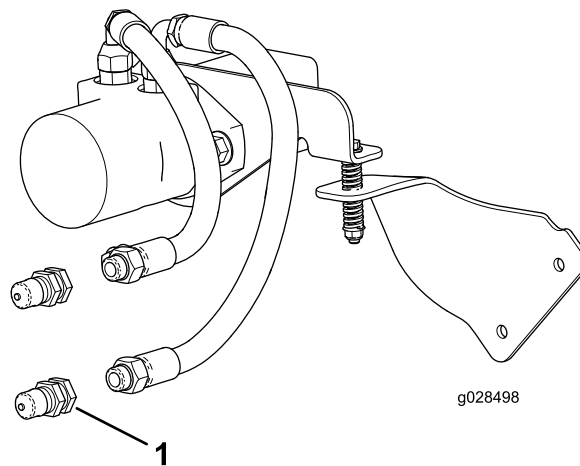


**Figura 4**

1. Manguera hidráulica (5/8" x 12,6")
2. Manguera hidráulica (5/8" x 15,7")

**Nota:** Se apretarán estos acoplamientos más tarde; consulte [4 Instalación de las mangueras hidráulicas de los cilindros de elevación de los brazos](#) (página 5).

6. Instale un acoplamiento rápido macho en el otro extremo de cada una de las 2 mangueras hidráulicas ([Figura 3](#)).



**Figura 5**

1. Acoplamiento macho (2)

**Nota:** Apriete los acoplamientos a 79–98 N m.

# 2

## Instalación del motor hidráulico en la bomba de fumigación

### Piezas necesarias en este paso:

1	Acoplamiento de los ejes
1	Chaveta semicircular
4	Tornillo de cabeza cuadrada
2	Perno con arandela prensada (3/8 x 1 pulgada)
2	Tuerca con arandela prensada (3/8 pulgada)

### Procedimiento

**Nota:** Asegúrese de que el patín del depósito está elevado para poder instalar el motor hidráulico desde debajo del fumigador; consulte el *Manual del operador* del vehículo.

1. Instale el soporte antirrotación en el soporte delantero izquierdo de la bomba de fumigación con 2 pernos con arandela prensada (3/8" x 1") y 2 tuercas con arandela prensada (3/8"), según se muestra en [Figura 6](#).

**Nota:** Apriete los pernos y las tuercas a 37–45 N-m.

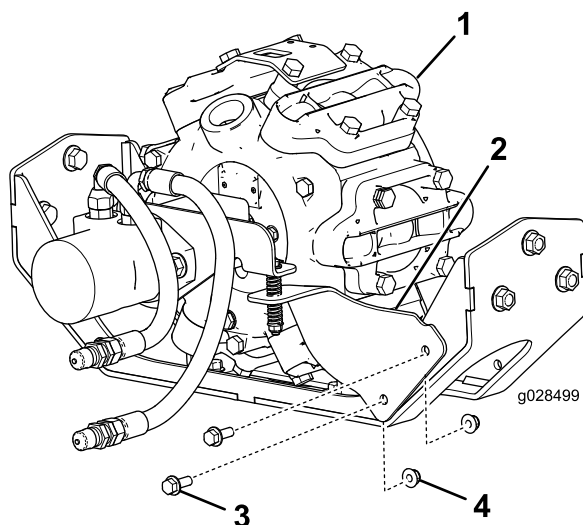


Figura 6

- |                          |  |
|--------------------------|--|
| 1. Bomba de fumigación   | 3. Perno de cabeza hexagonal con arandela prensada — 3/8" x 1" (2) |
| 2. Soporte antirrotación | 4. Tuerca con arandela prensada — 3/8 pulgada (2)                  |

2. Instale la chaveta semicircular en el chavetero del eje del motor hidráulico ([Figura 7](#)).

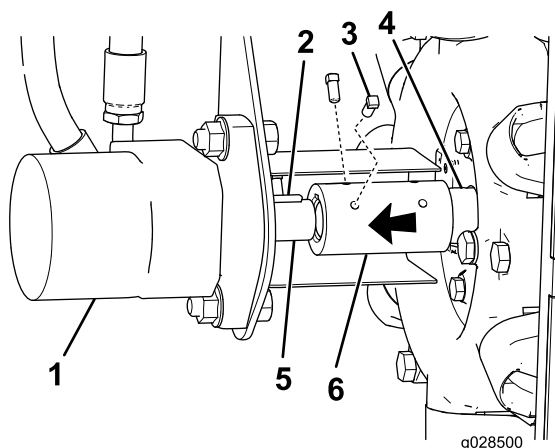


Figura 7

Vista desde abajo

- |                                    |                             |
|------------------------------------|-----------------------------|
| 1. Motor                           | 4. Eje de la bomba          |
| 2. Chaveta semicircular            | 5. Eje del motor hidráulico |
| 3. Tornillo de cabeza cuadrada (4) | 6. Acoplamiento de los ejes |

3. Alinee la ranura del acoplamiento del eje con la chaveta semicircular y coloque el acoplamiento de los ejes en el eje del motor hidráulico ([Figura 7](#)).

4. Alinee la ranura del extremo abierto del acoplamiento de los ejes con la chaveta semicircular del eje de la bomba de fumigación ([Figura 7](#)).

**Nota:** Asegúrese de que hay una chaveta semicircular en el chavetero del eje de la bomba de fumigación ([Figura 7](#)).

5. Posicione el acoplamiento de manera uniforme sobre los ejes del motor y de la bomba ([Figura 7](#)).
6. Aplique fijador de roscas de grado medio a los 4 tornillos de cabeza cuadrada, y sujete el acoplamiento de los ejes a los dos ejes con los tornillos ([Figura 7](#)).

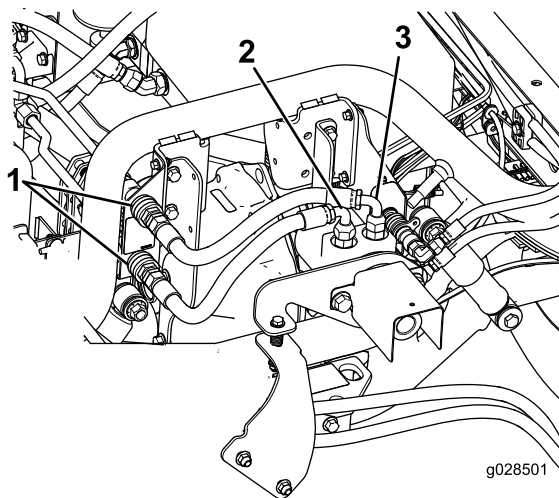
# 3

## Instalación de las mangueras hidráulicas desde el motor hidráulico hasta los conectores de la hidráulica de alto caudal

### No se necesitan piezas

### Procedimiento

1. Conecte el extremo libre de la manguera que está conectada al acoplamiento interior del motor al acoplamiento rápido inferior del soporte ([Figura 8](#)).



**Figura 8**

1. Acoplamiento rápido de la hidráulica de alto caudal
2. Acoplamiento interior
3. Acoplamiento exterior

2. Conecte el extremo libre de la manguera que está conectada al acoplamiento exterior del motor al acoplamiento rápido superior del soporte (Figura 8).
3. Apriete la conexión de los acoplamientos de 90 grados de las 2 mangueras hidráulicas y los 2 acoplamientos rectos (Figura 4) a 50–64 N m.

## 4

## Instalación de las mangueras hidráulicas de los cilindros de elevación de los brazos

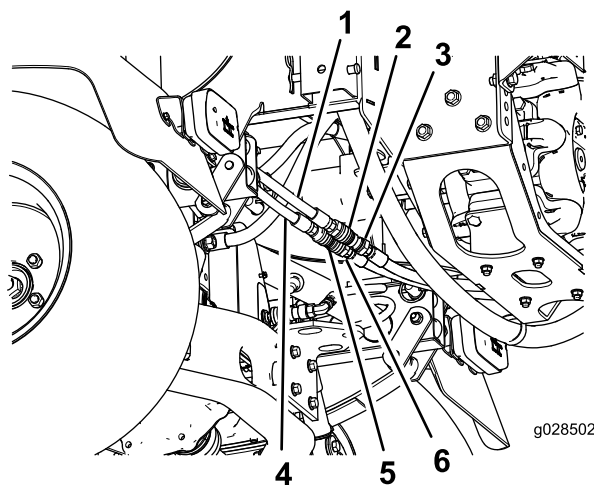
### Piezas necesarias en este paso:

1	Acoplamiento rápido macho
1	Acoplamiento rápido hembra
1	Manguera hidráulica (5/8" x 60")
1	Manguera hidráulica (5/8" x 79")
2	Brida
2	Abrazadera
1	Perno de sujeción (5/16" x 1-1/2")

### Procedimiento

**Nota:** Asegúrese de que la sección central del brazo está instalada; consulte las *Instrucciones de instalación* del fumigador.

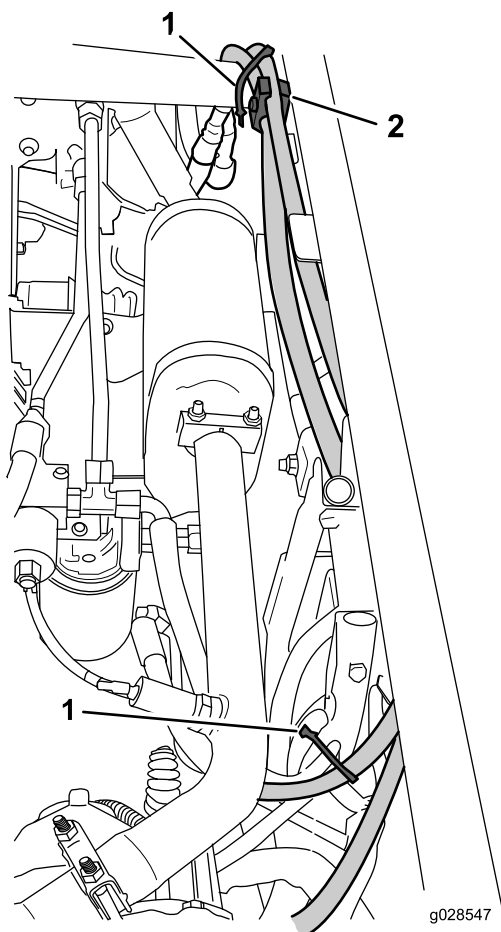
1. Instale un acoplamiento rápido hembra en el extremo macho de la manguera hidráulica de la válvula de elevación de los brazos (Figura 9).



**Figura 9**

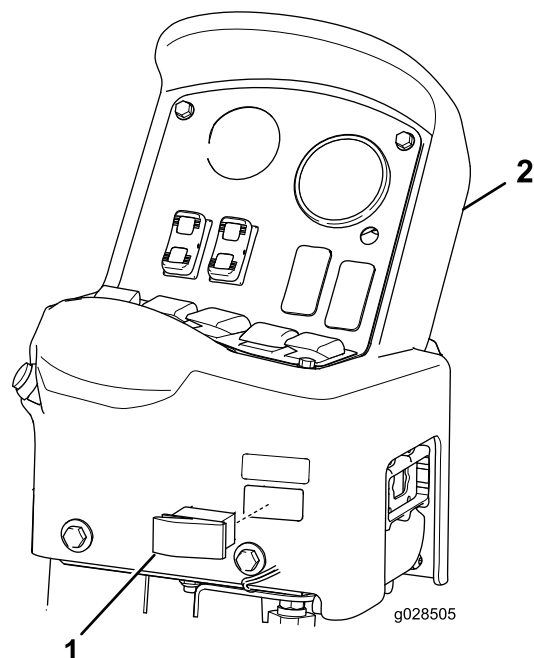
1. Manguera hidráulica (5/8" x 79")
2. Acoplamiento rápido macho
3. Extremo hembra de la manguera
4. Manguera hidráulica (5/8" x 60")
5. Acoplamiento rápido hembra
6. Extremo macho de la manguera

2. Instale un acoplamiento rápido macho en el extremo hembra de la manguera hidráulica de la válvula de elevación de los brazos (Figura 10).
3. Conecte las mangueras hidráulicas a los acoplamientos rápidos, según se muestra en Figura 9.
4. Sujete las mangueras usando 2 bridas, una abrazadera, y un perno de sujeción en los lugares indicados en Figura 10.



**Figura 10**

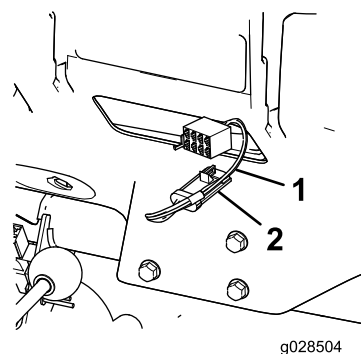
1. Brida
2. Abrazadera y perno de sujeción



**Figura 11**

1. Interruptor basculante
2. Consola de control

2. Conecte el conector de 4 pines del adaptador del arnés de cables al conector hembra de 4 vías del cableado de la consola de control (Figura 12).



**Figura 12**

1. Adaptador del arnés de cables
2. Conector hembra de 4 vías del cableado de la consola de control

3. Instale el interruptor basculante en el hueco de la consola de control (Figura 11) hasta que el interruptor encaje en su sitio.

## 5

### Instalación del interruptor basculante

#### Piezas necesarias en este paso:

1	Interruptor basculante
1	Adaptador del arnés de cables del kit

#### Procedimiento

**Nota:** Asegúrese de que la consola de control y el arnés eléctrico están instalados; consulte las *Instrucciones de instalación* del fumigador.

1. Retire el interruptor de encendido de la cara inferior derecha de la consola de control (Figura 11).

**Notas:**



**Count on it.**