



Form No. 3389-128 Rev A

Kit de finition pour pulvérisateur de pelouse Multi Pro[®] WM

Véhicule utilitaire automatique Workman[®]

N° de modèle 131-3301

Instructions de montage

⚠ ATTENTION

CALIFORNIE

Proposition 65 - Avertissement

Ce produit contient une ou des substances chimiques considérées par l'état de Californie comme capables de provoquer des cancers, des anomalies congénitales ou d'autres troubles de la reproduction.

L'utilisation de ce produit peut entraîner une exposition à des substances chimiques considérées par l'état de Californie comme capables de provoquer des cancers, des anomalies congénitales ou d'autres troubles de la reproduction.

Montage

Pièces détachées

Reportez-vous au tableau ci-dessous pour vérifier si toutes les pièces ont été expédiées.

Procédure	Description	Qté	Utilisation
1	Moteur hydraulique	1	Préparation du moteur hydraulique.
	Carter d'arbre	1	
	Support de moteur	1	
	Boulon à embase (1/2 x 1-1/2 po)	2	
	Écrou à embase (1/2 po)	2	
	Support antirotation	1	
	Boulon à embase (5/16 x 3 po)	1	
	Rondelle plate	1	
	Ressort de compression	2	
	Contre-écrou à embase (5/16 po)	1	
	Raccord hydraulique droit (5/8 po)	2	
	Flexible hydraulique (5/8 x 12,6 po)	2	
	Flexible hydraulique (5/8 x 15,7 po)	2	
	Raccord mâle	2	
2	Accouplement d'arbre	1	Montage du moteur hydraulique sur la pompe du pulvérisateur.
	Clavette Woodruff	1	
	Vis à tête carrée	4	
	Boulon à embase (3/8 x 1 po)	2	
	Écrou à embase (3/8 po)	2	
3	Aucune pièce requise	—	Branchement des flexibles hydrauliques entre le moteur et le système haut débit.



Procédure	Description	Qté	Utilisation
4	Raccord rapide mâle	1	Branchement des flexibles hydrauliques des vérins de levage des rampes.
	Raccord rapide femelle	1	
	Flexible hydraulique (5/8 x 60 po)	1	
	Flexible hydraulique (5/8 x 79 po)	1	
	Serre-câble	2	
	Collier de serrage de tube	2	
	Collier (5/16 x 1-1/2 po)	1	
5	Interrupteur à bascule	1	Pose de l'interrupteur à bascule.
	Adaptateur de faisceau de kit	1	

Remarque: Déposez le plateau du véhicule avant de monter ce kit ; voir le *Manuel de l'utilisateur* du véhicule.

Remarque: Pour les modèles non TC, montez le kit hydraulique haut débit avant de monter ce kit ; contactez votre distributeur Toro agréé concernant l'achat de ce kit.

1

Préparation du moteur hydraulique

Pièces nécessaires pour cette opération:

1	Moteur hydraulique
1	Carter d'arbre
1	Support de moteur
2	Boulon à embase (1/2 x 1-1/2 po)
2	Écrou à embase (1/2 po)
1	Support antirotation
1	Boulon à embase (5/16 x 3 po)
1	Rondelle plate
2	Ressort de compression
1	Contre-écrou à embase (5/16 po)
2	Raccord hydraulique droit (5/8 po)
2	Flexible hydraulique (5/8 x 12,6 po)
2	Flexible hydraulique (5/8 x 15,7 po)
2	Raccord mâle

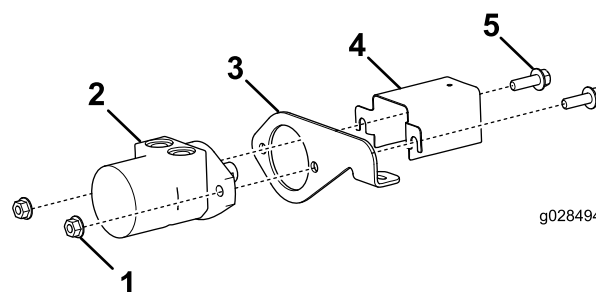


Figure 1

1. Écrou à embase (1/2 po) (2)
2. Moteur hydraulique
3. Support de moteur
4. Carter d'arbre
5. Boulon à embase (1/2 x 1-1/2 po) (2)

3. Fixez le support antirotation au support de moteur au moyen d'un boulon à embase (5/16 x 3 po), d'une rondelle plate, de 2 ressorts de compression et d'un contre-écrou à embase (5/16 po), comme montré à la [Figure 2](#).

Remarque: Serrez l'écrou jusqu'à ce que 2 filets du boulon dépassent de l'écrou.

Remarque: Vérifiez que le bas du contre-écrou est de niveau avec le bout du ressort.

Procédure

1. Appliquez du frein-filet moyenne résistance sur le filetage des 2 boulons à embase (1/2 x 1-1/2 po).
2. Fixez le carter d'arbre et le support de moteur sur le moteur hydraulique au moyen de 2 boulons à embase (1/2 x 1-1/2 po) et de 2 écrous à embase (1/2 po), comme montré à la [Figure 1](#).

Remarque: Serrez les boulons et écrous à un couple de 67 à 83 N·m.

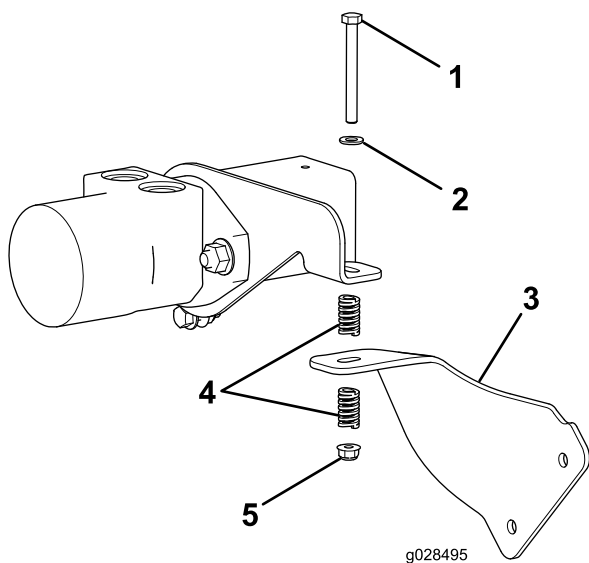


Figure 2

1. Boulon à embase (5/16 x 3 po)
2. Rondelle plate
3. Support antirotation
4. Ressorts de compression
5. Contre-écrou à embase (5/16 po)

4. Montez les 2 raccords hydrauliques droits (5/8 po) sur le moteur hydraulique, comme montré à la [Figure 3](#).

Remarque: Serrez les raccords à un couple de 79 à 98 N m.

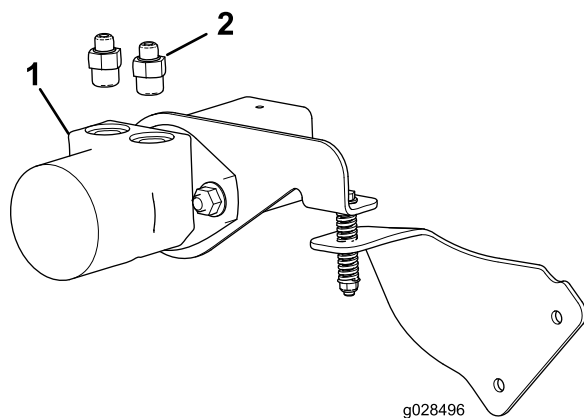


Figure 3

1. Moteur hydraulique
2. Raccord hydraulique droit (5/8 po) (2)

5. Serrez les raccords à 90 degrés des 2 flexibles hydrauliques sur les 2 raccords droits ([Figure 3](#)) à la main.

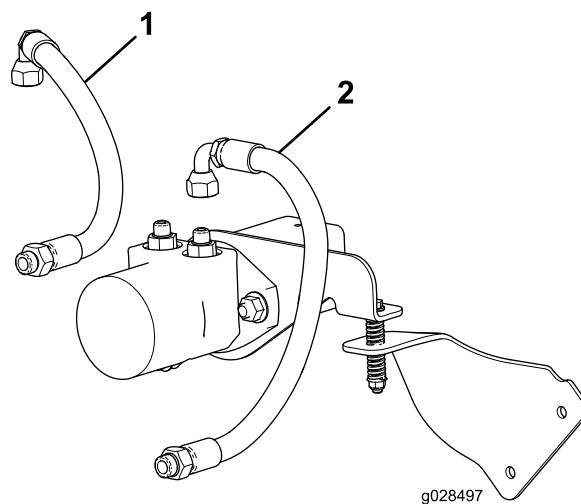


Figure 4

1. Flexible hydraulique (5/8 x 12,6 po)
2. Flexible hydraulique (5/8 x 15,7 po)

Remarque: Vous finirez de serrer ces raccords plus tard ; voir [4 Branchement des flexibles hydrauliques des vérins de levage des rampes](#) (page 5).

6. Montez un raccord rapide mâle à l'autre bout de chacun des 2 flexibles hydrauliques ([Figure 3](#)).

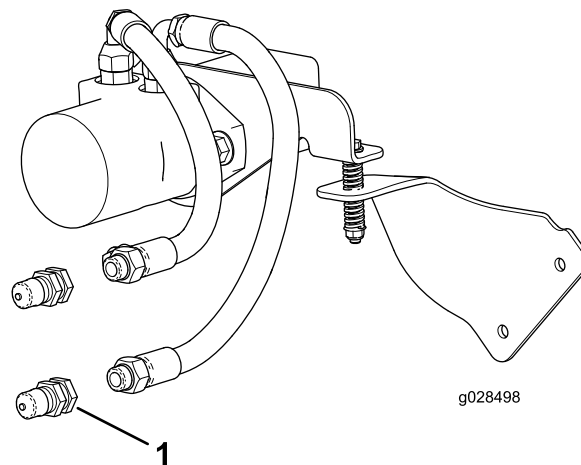


Figure 5

1. Raccord mâle (2)

Remarque: Serrez les raccords à un couple de 79 à 98 N m.

2

Montage du moteur hydraulique sur la pompe du pulvérisateur

Pièces nécessaires pour cette opération:

1	Accouplement d'arbre
1	Clavette Woodruff
4	Vis à tête carrée
2	Boulon à embase (3/8 x 1 po)
2	Écrou à embase (3/8 po)

Procédure

Remarque: Vérifiez que le patin de la cuve est relevé pour permettre le montage du moteur hydraulique par le dessous du pulvérisateur ; voir le *Manuel de l'utilisateur* du véhicule.

1. Fixez le support antirotation au support avant gauche de la pompe de pulvérisateur au moyen de 2 boulons à embase (3/8 x 1 po) et de 2 écrous à embase (3/8 po), comme montré à la [Figure 6](#).

Remarque: Serrez les boulons et écrous à un couple de 37 à 45 N·m.

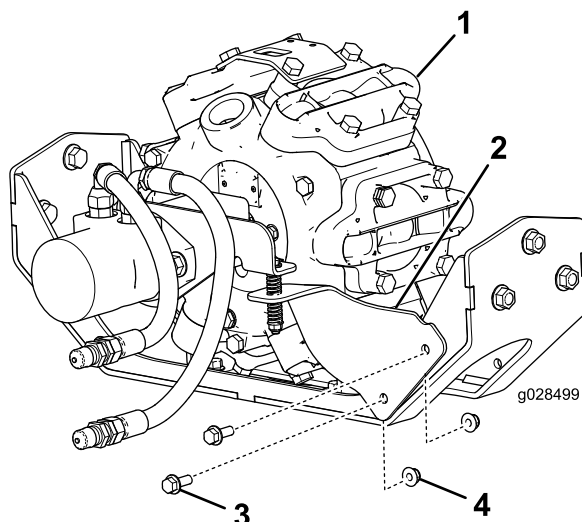


Figure 6

- | | |
|---------------------------|---|
| 1. Pompe de pulvérisateur | 3. Boulon à embase à tête hexagonale (3/8 x 1 po) (2) |
| 2. Support antirotation | 4. Écrou à embase (3/8 po) (2) |

2. Insérez la clavette Woodruff dans la rainure de l'arbre du moteur hydraulique ([Figure 7](#)).

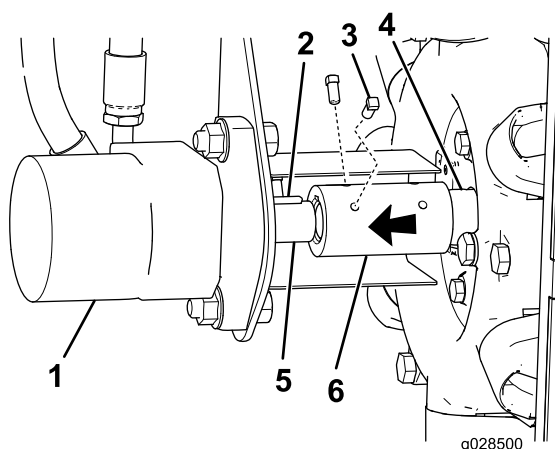


Figure 7
Vue inférieure

- | | |
|--------------------------|--------------------------------|
| 1. Moteur | 4. Arbre de pompe |
| 2. Clavette Woodruff | 5. Arbre de moteur hydraulique |
| 3. Vis à tête carrée (4) | 6. Accouplement d'arbre |

3. Alignez la fente dans l'accouplement d'arbre et la clavette Woodruff, et glissez l'accouplement sur l'arbre du moteur hydraulique ([Figure 7](#)).
4. Alignez la fente de l'extrémité ouverte de l'accouplement d'arbre et la clavette Woodruff de l'arbre de la pompe de pulvérisateur ([Figure 7](#)).

Remarque: Vérifiez qu'une clavette Woodruff est insérée dans la rainure de l'arbre de la pompe de pulvérisateur ([Figure 7](#)).

5. Positionnez l'accouplement de manière uniforme sur les arbres de moteur et de pompe ([Figure 7](#)).
6. Appliquez du frein-filet moyenne résistance sur le filetage des 4 vis à tête carrée et fixez l'accouplement aux deux arbres au moyen des vis ([Figure 7](#)).

3

Branchement des flexibles hydrauliques entre le moteur hydraulique et les orifices hydrauliques haut débit

Aucune pièce requise

Procédure

1. Branchez l'extrémité libre du flexible qui est reliée au raccord intérieur du moteur au raccord rapide inférieur sur le support (Figure 8).

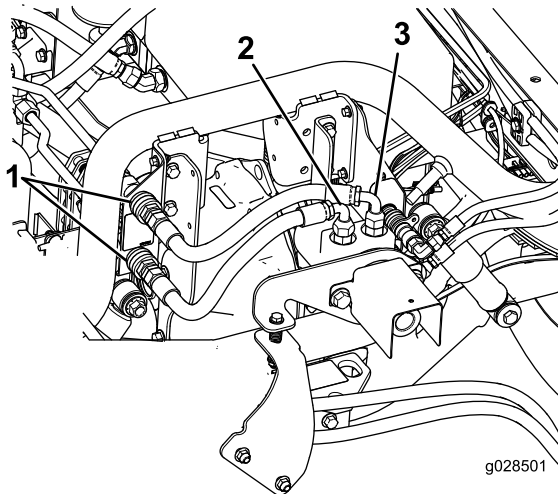


Figure 8

1. Raccords rapides hydrauliques haut débit
2. Raccord intérieur
3. Raccord extérieur

2. Branchez l'extrémité libre du flexible qui est reliée au raccord extérieur du moteur au raccord rapide supérieur sur le support (Figure 8).
3. Serrez les raccords sur les raccords à 90 degrés des 2 flexibles hydrauliques aux 2 raccords rapides (Figure 4) à un couple de 50 à 64 N m.

4

Branchement des flexibles hydrauliques des vérins de levage des rampes

Pièces nécessaires pour cette opération:

1	Raccord rapide mâle
1	Raccord rapide femelle
1	Flexible hydraulique (5/8 x 60 po)
1	Flexible hydraulique (5/8 x 79 po)
2	Serre-câble
2	Collier de serrage de tube
1	Collier (5/16 x 1-1/2 po)

Procédure

Remarque: Vérifiez que le segment de rampe central est en place ; voir les *Instructions d'installation* du pulvérisateur.

1. Branchez un raccord rapide femelle sur l'extrémité mâle du flexible hydraulique de la vanne de levage de rampe (Figure 9).

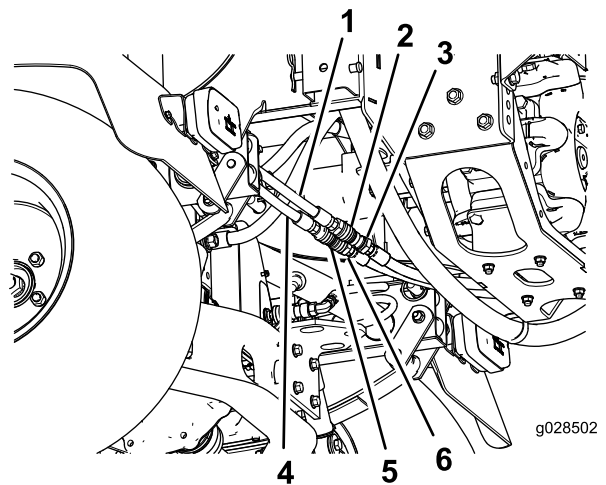


Figure 9

1. Flexible hydraulique (5/8 x 79 po)
2. Raccord rapide mâle
3. Extrémité femelle du flexible
4. Flexible hydraulique (5/8 x 60 po)
5. Raccord rapide femelle
6. Extrémité mâle du flexible

2. Branchez un raccord rapide mâle sur l'extrémité femelle du flexible hydraulique de la vanne de levage de rampe (Figure 10).

3. Branchez les flexibles hydrauliques aux raccords rapides comme montré à la [Figure 9](#).
4. Fixez les flexibles avec 2 serre-câbles, un collier de tube et un boulon aux emplacements indiqués à la [Figure 10](#).

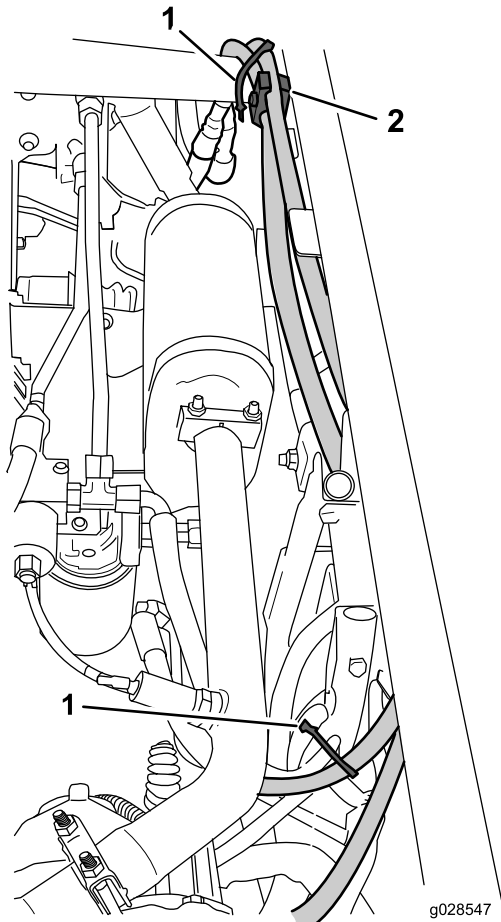


Figure 10

1. Serre-câble
2. Collier de tube et boulon

5

Pose de l'interrupteur à bascule

Pièces nécessaires pour cette opération:

1	Interrupteur à bascule
1	Adaptateur de faisceau de kit

Procédure

Remarque: Vérifiez que la console de commande et le faisceau électrique sont en place ; voir les *Instructions d'installation* du pulvérisateur.

1. Retirez le commutateur à clé de la face inférieure droite de la console de commande ([Figure 11](#)).

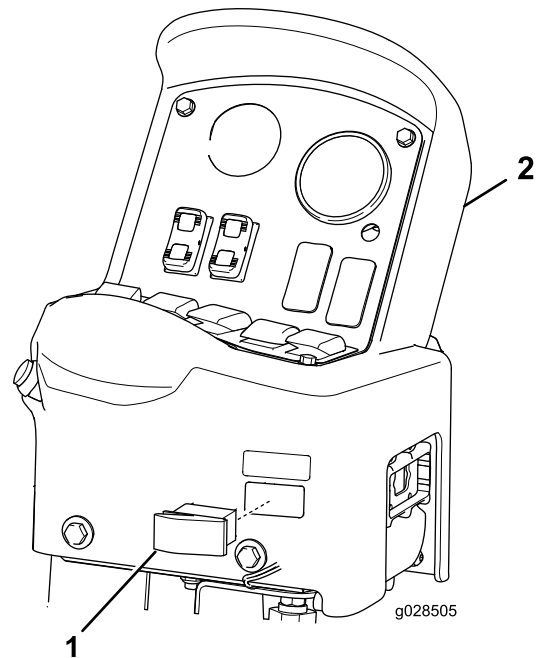


Figure 11

1. Interrupteur à bascule
2. Console de commande

2. Branchez le connecteur à 4 broches de l'adaptateur de faisceau au connecteur à 4 douilles du câble de la console de commande ([Figure 12](#)).

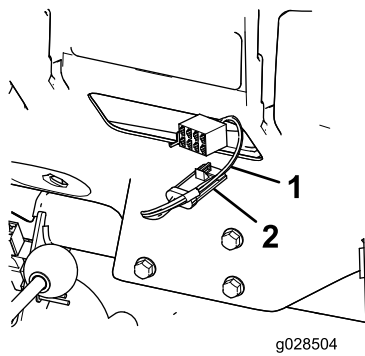


Figure 12

1. Adaptateur de faisceau de câblage
 2. Connecteur à 4 douilles du câble de console de commande
-
3. Poussez l'interrupteur à bascule dans l'ouverture de la console de commande ([Figure 11](#)) jusqu'à ce qu'il s'enclenche en place.



Count on it.