



Kit di finitura irrigatore Multi Pro® WM per grandi aree verdi

Veicolo polifunzionale automatico Workman®

N° del modello 131-3301

Istruzioni di installazione

⚠ AVVERTENZA

CALIFORNIA

Avvertenza norma "Proposition 65"

Il presente prodotto contiene una o più sostanze chimiche che nello Stato della California sono considerate cancerogene e causa di anomalie congenite o di altre problematiche della riproduzione. L'utilizzo del presente prodotto potrebbe esporre a sostanze chimiche che nello Stato della California sono considerate cancerogene e causa di anomalie congenite o di altre problematiche della riproduzione.

Installazione

Parti sciolte

Verificate che sia stata spedita tutta la componentistica, facendo riferimento alla seguente tabella.

Procedura	Descrizione	Qté	Uso
1	Motore idraulico	1	Preparazione del motore idraulico.
	Protezione dell'albero	1	
	Staffa del motore	1	
	Bullone a testa flangiata (1/2 x 1-1/2 poll.)	2	
	Dado flangiato (1/2 poll.)	2	
	Staffa antirotazione	1	
	Bullone a testa flangiata (5/16 x 3 poll.)	1	
	Rondella piana	1	
	Molla di compressione	2	
	Dado di bloccaggio flangiato (5/16 poll.)	1	
	Raccordo idraulico diritto (5/8 poll.)	2	
	Flessibile idraulico (5/8 x 12,6 poll.)	2	
	Flessibile idraulico (5/8 x 15,7 poll.)	2	
	Accoppiatore maschio	2	
2	Accoppiatore dell'albero	1	Montaggio del motore idraulico sulla pompa idraulica.
	Chiave di Woodruff	1	
	Vite a testa quadra	4	
	Bullone a testa flangiata (3/8 x 1 poll.)	2	
	Dado flangiato (3/8 poll.)	2	
3	Non occorrono parti	—	Montaggio dei flessibili idraulici che provengono dal motore sul sistema ad alto flusso.



Procedura	Descrizione	Qté	Uso
4	Accoppiatore rapido maschio	1	Montaggio dei flessibili idraulici per i cilindri di sollevamento delle barre.
	Accoppiatore rapido femmina	1	
	Flessibile idraulico (5/8 x 60 poll.)	1	
	Flessibile idraulico (5/8 x 79 poll.)	1	
	Fascetta per cavi	2	
	Serratubo	2	
	Bullone serrafile (5/16 x 1-1/2 poll.)	1	
5	Interruttore a bilanciere	1	Montaggio dell'interruttore a bilanciere.
	Adattatore cablaggio preassemblato kit	1	

Nota: Rimuovete il cassone o il pianale dal veicolo prima di montare questo kit; fate riferimento al *Manuale dell'operatore* del veicolo.

Nota: Per i modelli non TC, montate il kit idraulico ad alto flusso prima di montare questo kit; contattate il distributore Toro autorizzato di zona riguardo l'acquisto di questo kit.

1

Preparazione del motore idraulico

Parti necessarie per questa operazione:

1	Motore idraulico
1	Protezione dell'albero
1	Staffa del motore
2	Bullone a testa flangiata (1/2 x 1-1/2 poll.)
2	Dado flangiato (1/2 poll.)
1	Staffa antirotazione
1	Bullone a testa flangiata (5/16 x 3 poll.)
1	Rondella piana
2	Molla di compressione
1	Dado di bloccaggio flangiato (5/16 poll.)
2	Raccordo idraulico dritto (5/8 poll.)
2	Flessibile idraulico (5/8 x 12,6 poll.)
2	Flessibile idraulico (5/8 x 15,7 poll.)
2	Accoppiatore maschio

Procedura

- Applicate un composto frenafletti di livello medio alle filettature dei 2 bulloni a testa flangiata (1/2 x 1-1/2 poll.).
- Installate la protezione dell'albero e la staffa del motore sul motore idraulico con 2 bulloni a testa flangiata (1/2 x 1-1/2 poll.) e 2 dadi flangiati (1/2 poll.), come mostrato nella [Figura 1](#).

Nota: Serrate i bulloni e i dadi a una coppia di 67-83 Nm.

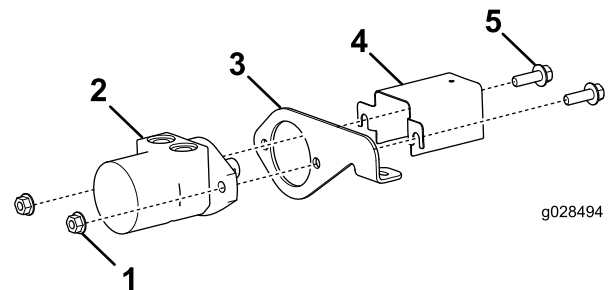


Figura 1

- Dado flangiato - 1/2 poll.
- Motore idraulico
- Staffa del motore
- Protezione dell'albero
- Bullone a testa flangiata - 1/2 x 1-1/2 poll. (2)

- Collegate la staffa antirotazione alla staffa del motore servendovi di un bullone a testa flangiata (5/16 x 3 poll.), una rondella piana, 2 molle di compressione e un dado di bloccaggio flangiati (5/16 poll.) come illustrato nella [Figura 2](#).

Nota: Serrate il dado fino a quando 2 filetti del bullone fuoriescono oltre l'estremità del dado.

Nota: Assicuratevi che il fondo del dado di bloccaggio sia in linea con l'estremità della molla.

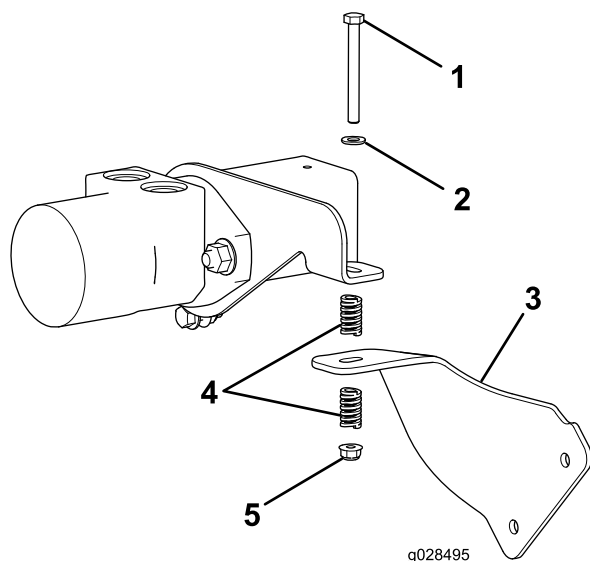


Figura 2

- | | |
|---|--|
| 1. Bullone a testa flangiata (5/16 x 3 poll.) | 4. Molle di compressione |
| 2. Rondella piana | 5. Dado di bloccaggio flangiato (5/16 poll.) |
| 3. Staffa antirotazione | |

4. Montate i 2 raccordi idraulici dritti (5/8 poll.) sul motore idraulico, come illustrato nella [Figura 3](#).

Nota: Serrate i raccordi a una coppia di 79-98 Nm.

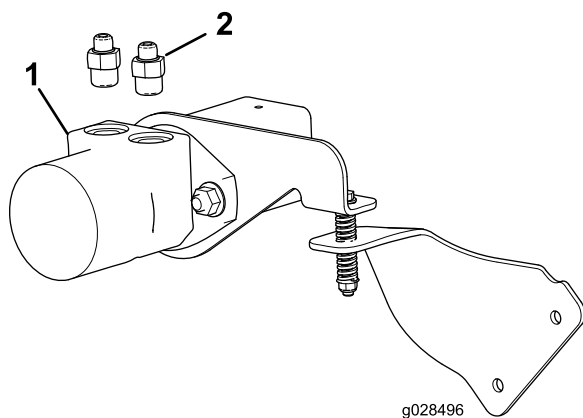


Figura 3

- | | |
|---------------------|--|
| 1. Motore idraulico | 2. Raccordo idraulico dritto - 5/8 poll. (2) |
|---------------------|--|

5. Montate manualmente a 90 gradi i raccordi dei 2 flessibili idraulici sui 2 raccordi dritti ([Figura 3](#)) fino a quando non sono stretti.

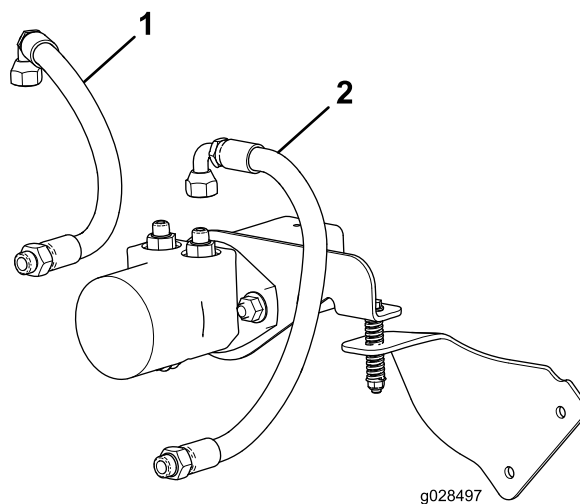


Figura 4

- | | |
|--|--|
| 1. Flessibile idraulico (5/8 x 12,6 poll.) | 2. Flessibile idraulico (5/8 x 15,7 poll.) |
|--|--|

Nota: Questi raccordi andranno serrati successivamente; fate riferimento a [4 Montaggio dei flessibili idraulici per i cilindri di sollevamento delle barre](#) (pagina 5).

6. Montate un accoppiatore rapido maschio sull'altra estremità di ciascuno dei 2 flessibili idraulici ([Figura 5](#)).

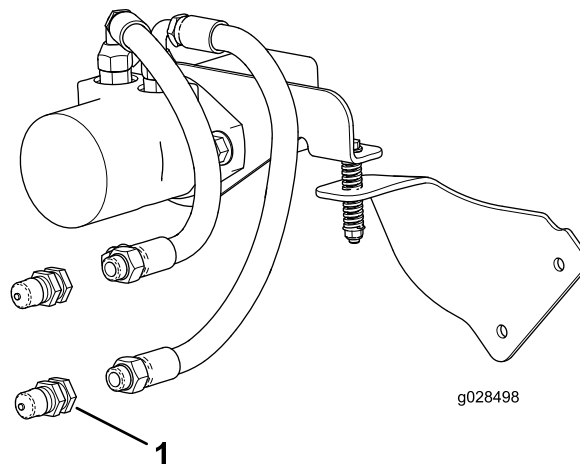


Figura 5

1. Accoppiatore maschio (2)

Nota: Serrate i raccordi a una coppia di 79-98 Nm.

2

Montaggio del motore idraulico sulla pompa dell'irroratrice

Parti necessarie per questa operazione:

1	Accoppiatore dell'albero
1	Chiave di Woodruff
4	Vite a testa quadra
2	Bullone a testa flangiata (3/8 x 1 poll.)
2	Dado flangiato (3/8 poll.)

Procedura

Nota: Assicuratevi che il telaio di supporto del serbatoio sia sollevato, in modo da poter montare il motore idraulico da sotto all'irroratrice; fate riferimento al *Manuale dell'operatore* del veicolo.

1. Montate la staffa antirotazione sulla staffa anteriore sinistra sulla pompa dell'irroratrice servendovi di 2 bulloni a testa flangiata (3/8 x 1 poll.) e 2 dadi flangiati (3/8 poll.), come illustrato nella [Figura 6](#).

Nota: Serrate i bulloni e i dadi a una coppia di 37-45 N-m.

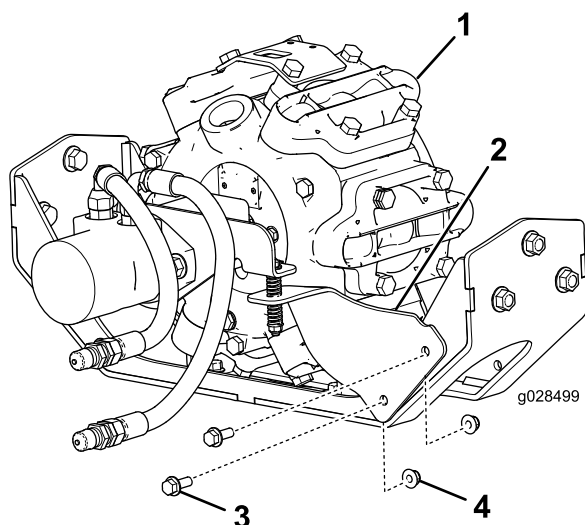


Figura 6

- | | |
|---------------------------|--|
| 1. Pompa dell'irroratrice | 3. Bullone flangiato a testa esagonale - 3/8 x 1 poll. (2) |
| 2. Staffa antirotazione | 4. Dado flangiato 3/8 poll. (2) |

2. Inserite la chiave di Woodruff nell'apposita fessura nell'albero del motore idraulico ([Figura 7](#)).

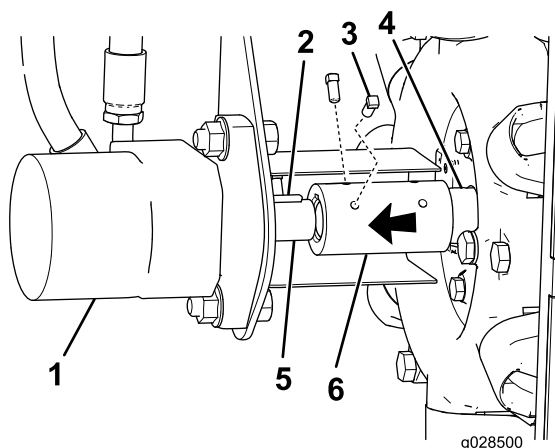


Figura 7

Vista dal basso

- | | |
|----------------------------|--------------------------------|
| 1. Motore | 4. Albero della pompa |
| 2. Chiave di Woodruff | 5. Albero del motore idraulico |
| 3. Vite a testa quadra (4) | 6. Accoppiatore dell'albero |

3. Allineate la fessura nell'accoppiatore dell'albero con la chiave di Woodruff e fate scivolare l'accoppiatore dell'albero sull'albero del motore idraulico ([Figura 7](#)).

4. Allineate la fessura nell'estremità aperta dell'accoppiatore dell'albero con la chiave di Woodruff nell'albero della pompa dell'irroratrice ([Figura 7](#)).

Nota: Assicuratevi che sia presente una chiave di Woodruff nell'apposita fessura dell'albero della pompa dell'irroratrice ([Figura 7](#)).

5. Posizionate l'accoppiatore in modo uniforme sopra gli alberi del motore e della pompa ([Figura 7](#)).
6. Applicate un composto frenafili di livello medio alle 4 viti a testa quadra e fissate l'accoppiatore dell'albero a entrambi gli alberi con le viti ([Figura 7](#)).

3

Montaggio dei flessibili idraulici che provengono dal motore idraulico sulle porte idrauliche ad alto flusso

Non occorrono parti

Procedura

1. Collegate l'estremità libera del flessibile collegato al raccordo interno nel motore all'accoppiatore ad attacco rapido inferiore sulla staffa ([Figura 8](#)).

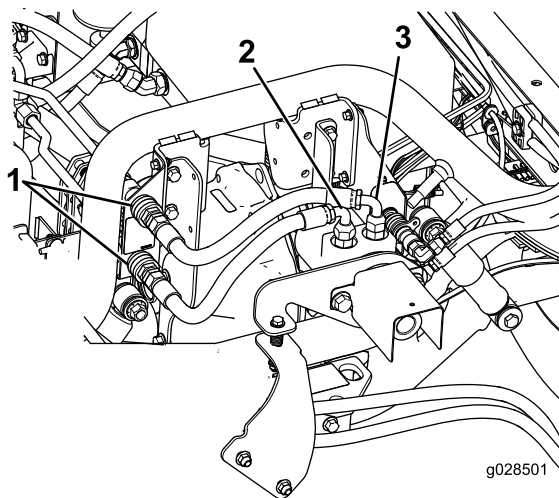


Figura 8

1. Accoppiatori ad attacco rapido idraulici ad alto flusso
 2. Raccordo interno
 3. Raccordo esterno
-
2. Collegare l'estremità libera del flessibile collegato al raccordo esterno nel motore all'accoppiatore ad attacco superiore sulla staffa (Figura 8).
 3. Serrate i raccordi sui raccordi a 90 gradi dei 2 flessibili idraulici sui 2 raccordi dritti (Figura 4) a una coppia compresa tra 50 e 64 Nm.

4

Montaggio dei flessibili idraulici per i cilindri di sollevamento delle barre

Parti necessarie per questa operazione:

1	Accoppiatore rapido maschio
1	Accoppiatore rapido femmina
1	Flessibile idraulico (5/8 x 60 poll.)
1	Flessibile idraulico (5/8 x 79 poll.)
2	Fascetta per cavi
2	Serratubo
1	Bullone serrafilo (5/16 x 1-1/2 poll.)

Procedura

Nota: Assicuratevi che la sezione della barra centrale sia montata; fate riferimento alle *Istruzioni di montaggio dell'irroratrice*.

1. Montate un accoppiatore rapido femmina sull'estremità maschio del flessibile idraulico proveniente dalla valvola della barra di sollevamento (Figura 9).

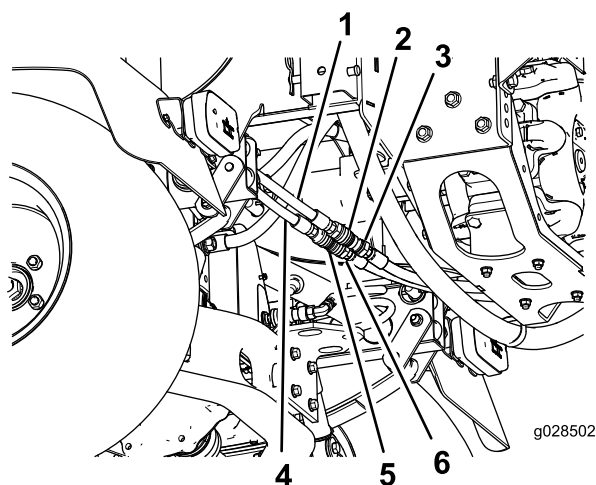


Figura 9

1. Flessibile idraulico (5/8 x 79 poll.)
 2. Accoppiatore rapido maschio
 3. Estremità femmina del flessibile
 4. Flessibile idraulico (5/8 x 60 poll.)
 5. Accoppiatore rapido femmina
 6. Estremità maschio del flessibile
-
2. Montate un accoppiatore rapido maschio sull'estremità femmina del flessibile idraulico proveniente dalla valvola della barra di sollevamento (Figura 10).
 3. Collegare i flessibili idraulici agli accoppiatori ad attacco rapido, come illustrato nella Figura 9.
 4. Fissate i flessibili con 2 fascette per cavi, un serratubo e un bullone serrafilo nei punti indicati nella Figura 10.

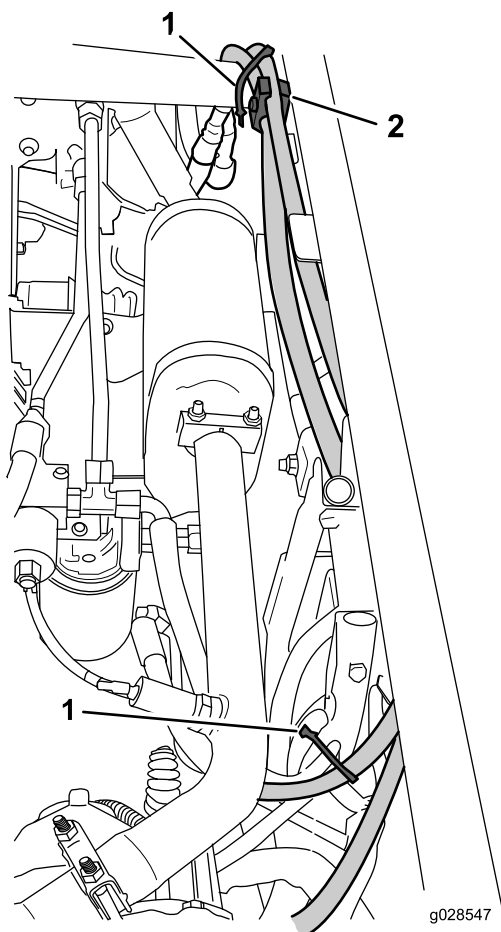


Figura 10

1. Fascetta per cavi
2. Serratubo e bullone serrafilo

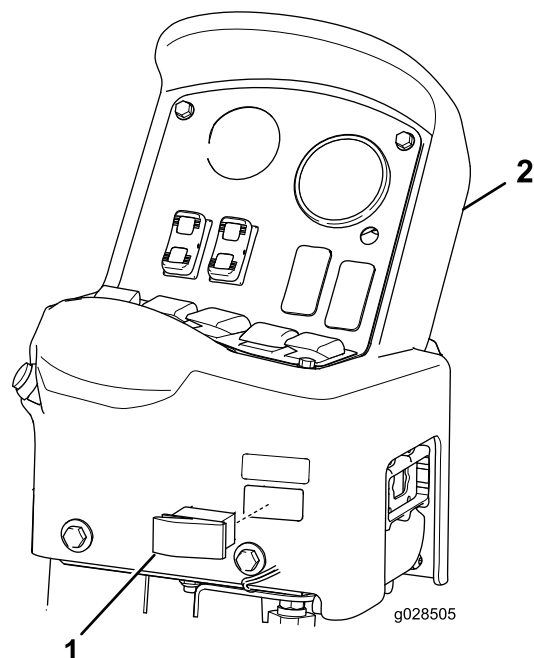


Figura 11

1. Interruttore a bilanciere
2. Quadro di comando

2. Collegate il connettore a 4 pin dell'adattatore del cablaggio preassemblato al connettore a 4 prese per il cablaggio del quadro di comando (Figura 12).

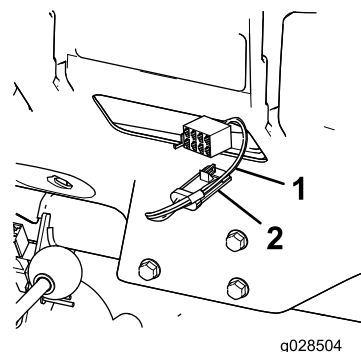


Figura 12

1. Adattatore cablaggio preassemblato
2. Connettore a 4 prese per il cablaggio del quadro di comando

3. Montate l'interruttore a bilanciere nell'apertura del quadro di comando (Figura 11) fino a quando l'interruttore non scatta in posizione.

5

Montaggio dell'interruttore a bilanciere

Parti necessarie per questa operazione:

1	Interruttore a bilanciere
1	Adattatore cablaggio preassemblato kit

Procedura

Nota: Assicuratevi che il quadro di comando e il cablaggio elettrico siano installati; fate riferimento alle *Istruzioni di montaggio* dell'irroratrice.

1. Rimuovete l'interruttore di accensione dalla superficie inferiore destra del quadro di comando (Figura 11).

Note:



Count on it.