



Kit de acabamento do pulverizador de relva Multi Pro® WM

Veículo utilitário Workman® automático

Modelo nº 131-3301

Form No. 3389-133 Rev A

Instruções de instalação

⚠ AVISO

CALIFÓRNIA Proposição 65 Aviso

É do conhecimento do Estado da Califórnia que um ou vários produtos químicos deste produto podem provocar cancro, defeitos congénitos ou outros problemas reprodutivos.

É do conhecimento do Estado da Califórnia que a utilização deste produto pode causar exposição a químicos que podem provocar cancro, defeitos congénitos ou outros problemas reprodutivos.

Instalação

Peças soltas

Utilize a tabela abaixo para verificar se todas as peças foram enviadas.

Procedimento	Descrição	Quantidade	Utilização
1	Motor hidráulico	1	Prepare o motor hidráulico.
	Resguardo do eixo	1	
	Suporte do motor	1	
	Perno com cabeça de flange (1/2 x 1-1/2 polegadas)	2	
	Porca flangeada (1/2 pol.)	2	
	Suporte antirrotação	1	
	Perno com cabeça de flange (5/16 x 3 polegadas)	1	
	Anilha plana	1	
	Mola de compressão	2	
	Porca de flange (5/16 pol.)	1	
	Conector hidráulico reto (5/8 pol.)	2	
	Mangueira hidráulica (5/8 x 12,6 pol.)	2	
	Mangueira hidráulica (5/8 x 15,7 pol.)	2	
	Conector macho	2	
2	Conector do eixo	1	Instalar o motor hidráulico na bomba hidráulica.
	Chave Woodruff	1	
	Parafuso de cabeça quadrada	4	
	Perno com cabeça de flange (3/8 x 1 polegada)	2	
	Porca flangeada (3/8 pol.)	2	
3	Nenhuma peça necessária	—	Instalar as mangueiras hidráulicas do motor para o sistema de grande fluxo.



Procedimento	Descrição	Quantidade	Utilização
4	Acoplador rápido macho	1	Instalar as mangueiras hidráulicas para os cilindros de elevação da rampa.
	Acoplador rápido fêmea	1	
	Mangueira hidráulica (5/8 x 60 pol.)	1	
	Mangueira hidráulica (5/8 x 79 pol.)	1	
	Cinta de cabos	2	
	Braçadeira de tubo	2	
	Parafuso em grampo (5/16 x 1-1/2 pol.)	1	
5	Interruptor oscilante	1	Instalação do interruptor oscilante .
	Adaptador da cablagem do kit	1	

Nota: Retire a caixa de carga ou a plataforma do veículo antes de instalar este kit; consulte o *Manual do utilizador* do veículo.

Nota: Para modelos não TC, instale o Kit hidráulico de grande fluxo antes de instalar este kit; contacte o seu Distribuidor Autorizado Toro relativamente à aquisição deste kit.

1

Preparar o motor hidráulico

Peças necessárias para este passo:

1	Motor hidráulico
1	Resguardo do eixo
1	Suporte do motor
2	Perno com cabeça de flange (1/2 x 1-1/2 polegadas)
2	Porca flangeada (1/2 pol.)
1	Suporte antirrotação
1	Perno com cabeça de flange (5/16 x 3 polegadas)
1	Anilha plana
2	Mola de compressão
1	Porca de flange (5/16 pol.)
2	Conector hidráulico reto (5/8 pol.)
2	Mangueira hidráulica (5/8 x 12,6 pol.)
2	Mangueira hidráulica (5/8 x 15,7 pol.)
2	Conector macho

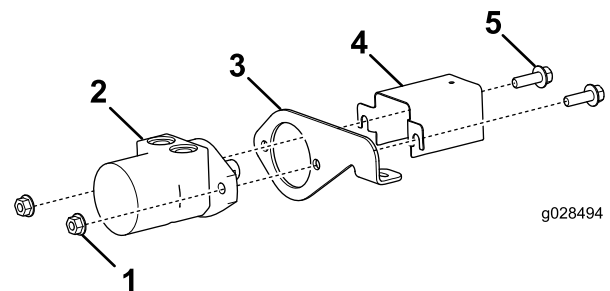


Figura 1

- | | |
|-----------------------------------|---|
| 1. Porca flangeada - 1/2 pol. (2) | 4. Resguardo do eixo |
| 2. Motor hidráulico | 5. Perno com cabeça de flange – 1/2 x 1-1/2 polegadas (2) |
| 3. Suporte do motor | |

3. Prenda o suporte antirrotação ao suporte do motor com um perno com cabeça de flange (5/16 x 3 polegadas), uma anilha plana, 2 molas de compressão e uma porca de bloqueio flangeada (5/16 pol.), conforme indicado na [Figura 2](#).

Nota: Aperte a porca até 2 roscas do perno terem passado a porca.

Nota: Certifique-se de que a parte inferior da porca de bloqueio está alinhada com a extremidade da mola.

Procedimento

1. Aplique adesivo de roscas de grau médio na rosca dos 2 pernos com cabeça de flange (1/2 x 1-1/2 polegadas).
2. Instale o resguardo do eixo e o suporte do motor no motor hidráulico com 2 pernos com cabeça de flange (1/2 x 1-1/2 polegadas) e 2 porcas flangeadas (1/2 pol.), conforme indicado na [Figura 1](#).

Nota: Aperte os parafusos e porcas com uma força de 67 a 83 Nm.

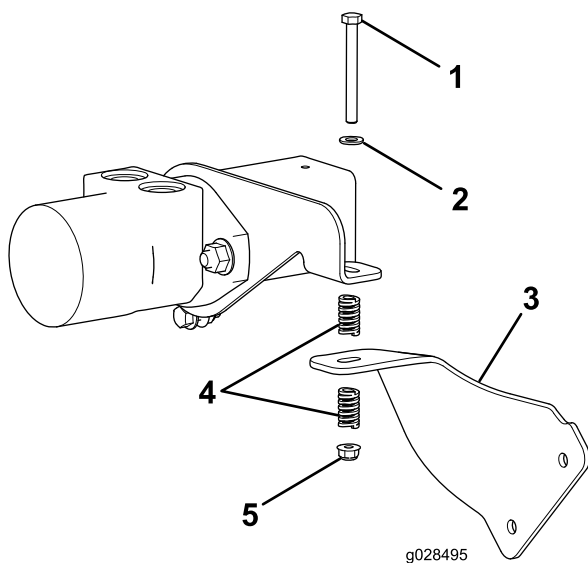


Figura 2

1. Perno com cabeça de flange (5/16 x 3 polegadas)
2. Anilha plana
3. Suporte antirrotação
4. Molas de compressão
5. Porca de flange (5/16 pol.)

4. Instale os 2 encaixes hidráulicos retos (5/8 pol.) no motor hidráulico, conforme indicado em [Figura 3](#).

Nota: Aperte os encaixes com uma força de 79 a 98 Nm.

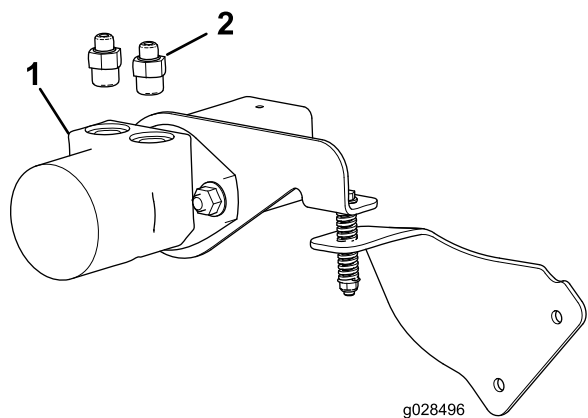


Figura 3

1. Motor hidráulico
2. Conector hidráulico reto – 5/8 pol. (2)

5. Monte os encaixes de 90 graus das 2 mangueiras hidráulicas nos 2 encaixes retos ([Figura 3](#)) até ficarem enroscados manualmente.

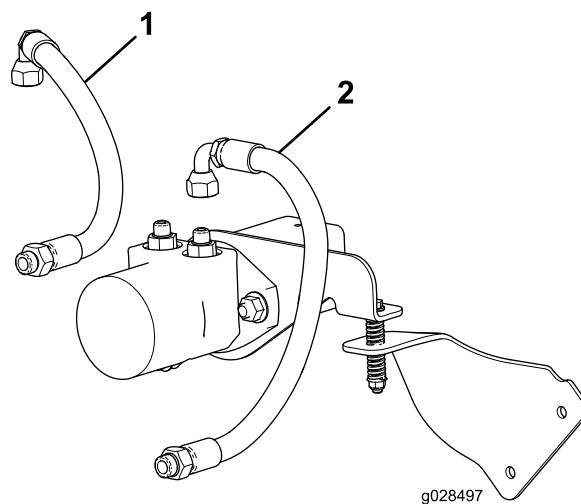


Figura 4

1. Mangueira hidráulica (5/8 x 12,6 pol.)
2. Mangueira hidráulica (5/8 x 15,7 pol.)

Nota: Vai apertar estes encaixes mais tarde; consulte [4 Instalar as mangueiras hidráulicas para os cilindros de elevação da rampa \(página 5\)](#).

6. Instale um conector rápido macho na outra extremidade de cada uma das 2 mangueiras hidráulicas ([Figura 5](#)).

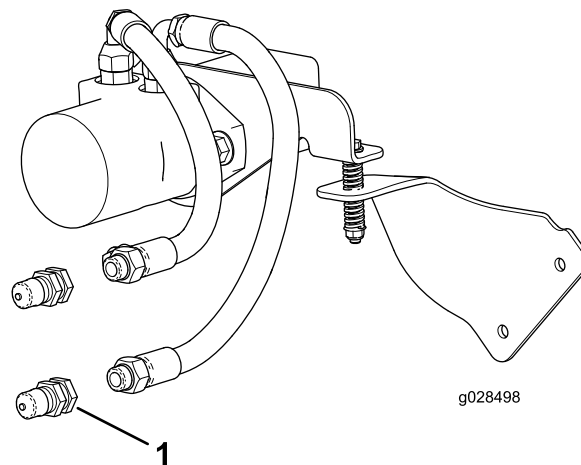


Figura 5

1. Conector macho (2)

Nota: Aperte os encaixes com uma força de 79 a 98 Nm.

2

Instalar o motor hidráulico na bomba do pulverizador

Peças necessárias para este passo:

1	Conector do eixo
1	Chave Woodruff
4	Parafuso de cabeça quadrada
2	Perno com cabeça de flange (3/8 x 1 polegada)
2	Porca flangeada (3/8 pol.)

Procedimento

Nota: Certifique-se de que o reforço do depósito está levantado para que consiga instalar o motor hidráulico a partir de debaixo do pulverizador; consulte o *Manual do utilizador* do veículo.

1. Instale o suporte antirrotação no suporte dianteiro esquerdo na bomba do pulverizador com 2 Pernos de cabeça flangeada (3/8 x 1 pol.) e 2 porcas flangeadas (3/8 pol.), conforme indicado em [Figura 6](#).

Nota: Aperte os parafusos e porcas com uma força de 37 a 45 Nm.

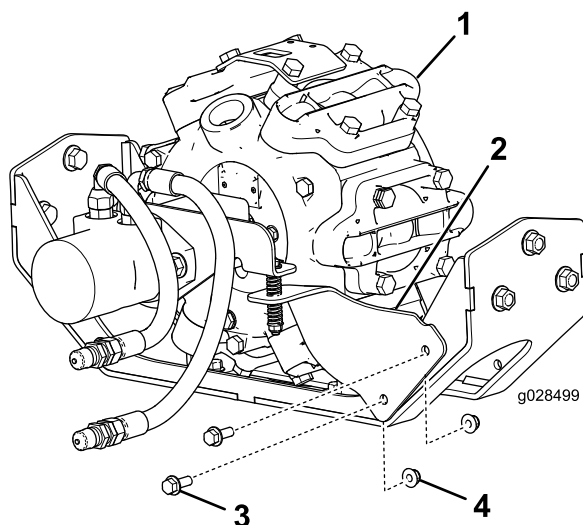


Figura 6

- | | |
|--------------------------|--|
| 1. Bomba do pulverizador | 3. Perno com cabeça sextavada flangeada – 3/8 x 1 polegada (2) |
| 2. Suporte antirrotação | 4. Porca flangeada – 3/8 pol. (2) |

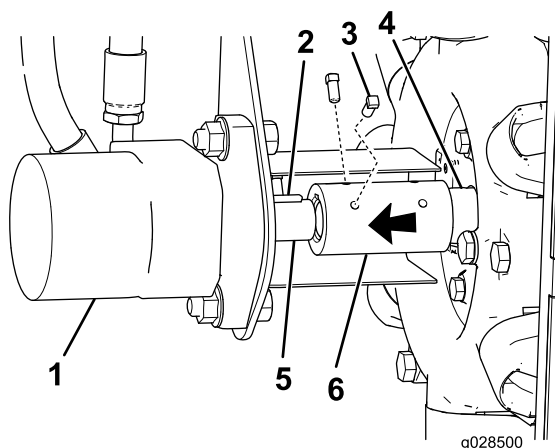


Figura 7

Vista inferior

- | | |
|------------------------------------|-----------------------------|
| 1. Motor | 4. Eixo da bomba |
| 2. Chave Woodruff | 5. Eixo do motor hidráulico |
| 3. Parafuso de cabeça quadrada (4) | 6. Conector do eixo |

3. Alinhe a ranhura no conector do eixo com a chave Woodruff e faça deslizar o conector do eixo para o eixo do motor hidráulico ([Figura 7](#)).

4. Alinhe a ranhura na extremidade aberta do conector do eixo com a chave Woodruff no eixo da bomba do pulverizador ([Figura 7](#)).

Nota: Certifique-se de que existe uma chave Woodruff na ranhura da chave no eixo da bomba do pulverizador ([Figura 7](#)).

5. Posicione o conector uniformemente por cima dos eixos do motor e da bomba ([Figura 7](#)).
6. Aplique adesivo de rosca de grau médio nas rosca dos 4 parafusos de cabeça quadrada e fixe o conector do eixo a ambos os eixos com os parafusos ([Figura 7](#)).

3

Instalar as mangueiras hidráulicas a partir do motor hidráulico para as portas hidráulicas de grande fluxo

Nenhuma peça necessária

Procedimento

1. Ligue a extremidade livre da mangueira que está ligada ao encaixe interior no motor ao conector rápido inferior no suporte ([Figura 8](#)).

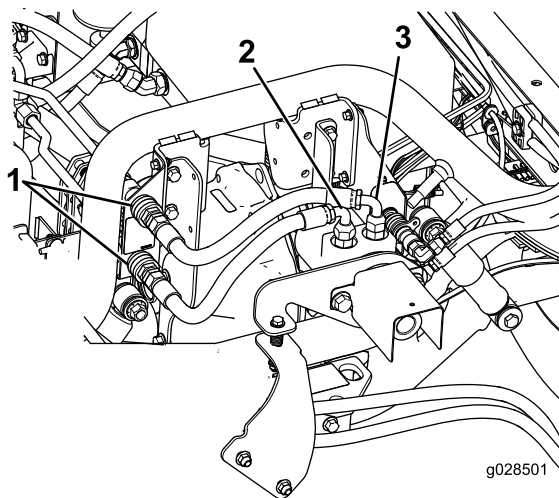


Figura 8

1. Conectores rápidos hidráulicos de grande fluxo
2. Encaixe interior
3. Encaixe exterior

2. Ligue a extremidade livre da mangueira que está ligada ao encaixe exterior no motor ao conector rápido superior no suporte (Figura 8).
3. Aperte os encaixes nos encaixes a 90 graus nas 2 mangueiras hidráulicas para os 2 encaixes retos (Figura 4) com 50 a 64 Nm.

4

Instalar as mangueiras hidráulicas para os cilindros de elevação da rampa

Peças necessárias para este passo:

1	Acoplador rápido macho
1	Acoplador rápido fêmea
1	Mangueira hidráulica (5/8 x 60 pol.)
1	Mangueira hidráulica (5/8 x 79 pol.)
2	Cinta de cabos
2	Braçadeira de tubo
1	Parafuso em grampo (5/16 x 1-1/2 pol.)

Procedimento

Nota: Certifique-se de que a secção central da rampa está instalada; consulte as *Instruções de instalação* do pulverizador.

1. Instale um conector rápido fêmea na extremidade macho da mangueira hidráulica a partir da válvula da rampa de elevação (Figura 9).

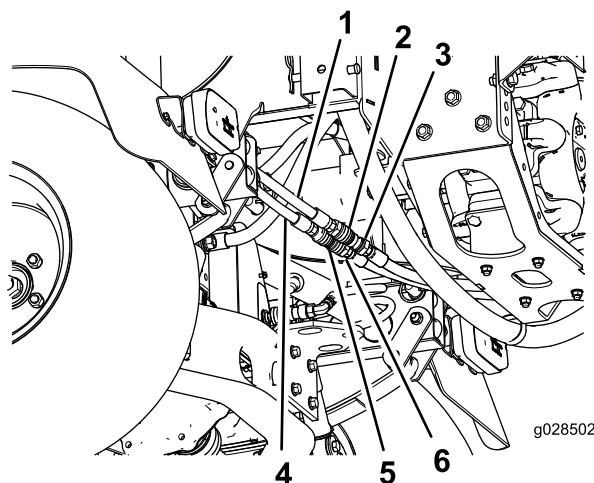


Figura 9

1. Mangueira hidráulica (5/8 x 79 pol.)
2. Acoplador rápido macho
3. Extremidade fêmea da mangueira
4. Mangueira hidráulica (5/8 x 60 pol.)
5. Acoplador rápido fêmea
6. Extremidade macho da mangueira

2. Instale um conector rápido macho na extremidade fêmea da mangueira hidráulica a partir da válvula da rampa de elevação (Figura 10).
3. Ligue as mangueiras hidráulicas aos conectores rápidos, conforme indicado em Figura 9.
4. Fixe as mangueiras com 2 braçadeiras, um grampo de tubo e um parafuso em grampo nos locais indicados em Figura 10.

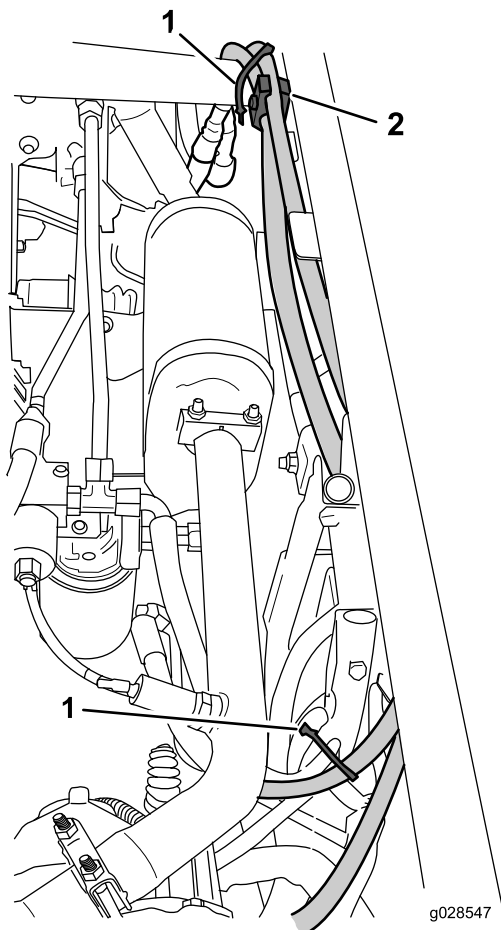


Figura 10

1. Braçadeira de cabos
2. Grampo de tubo e parafuso em grampo

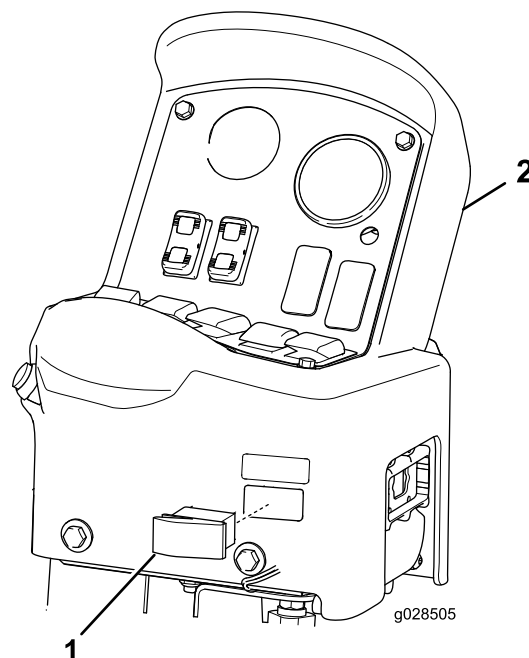


Figura 11

1. Interruptor oscilante
2. Consola de controlo

2. Ligue o conector de 4 pinos do adaptador da cablagem ao conector de 4 tomadas da cablagem da consola de controlo ([Figura 12](#)).

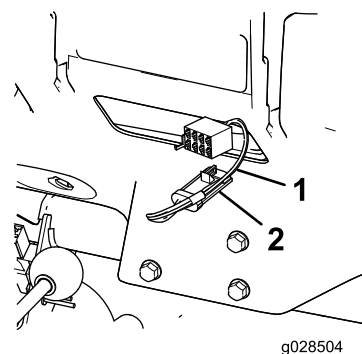


Figura 12

1. Adaptador da cablagem
2. Conector de 4 tomadas para a cablagem da consola de controlo

3. Instale o interruptor oscilante na abertura na consola de controlo ([Figura 11](#)) até o interruptor ficar posicionado no lugar.

5

Instalação do interruptor oscilante

Peças necessárias para este passo:

1	Interruptor oscilante
1	Adaptador da cablagem do kit

Procedimento

Nota: Certifique-se de que a consola de controlo e a cablagem elétrica estão instaladas; consulte as *Instruções de instalação* do pulverizador.

1. Retire o interruptor de chave da face direita inferior da consola de controlo ([Figura 11](#)).

Notas:



Count on it.