



Finishing-sæt til Multi Pro[®] WM-plænesprøjte

Manuelt Workman[®]-arbejds køretøj

Modelnr. 131-3302

Monteringsvejledning

⚠ ADVARSEL

CALIFORNIEN

Advarsel i henhold til erklæring nr. 65

Dette produkt indeholder et eller flere kemikalier, der ifølge staten Californien er kræftfremkaldende og giver medfødte defekter eller forplantningsskader.

Brug af dette produkt kan medføre eksponering over for kemikalier, der ifølge staten Californien er kræftfremkaldende og giver medfødte defekter eller andre forplantningsskader.

Montering

Løsdele

Brug skemaet herunder til at kontrollere, at alle dele er blevet leveret.

Fremgangsmåde	Beskrivelse	Antal	Anvendelse
1	Beslag til drivakselafskærmning	1	Monter drivakselafskærmningen på sprøjtepumpen.
2	Kraftudtagets drivaksel Woodruff-feder Sætskrue Drivakselafskærmning Klemme Flangehovedbolt (1/4 x 3/4 tomme)	1 1 2 1 2 2	Monter kraftudtagsakslen og drivakselafskærmningen på sprøjtepumpen.
3	Hydraulikslange (5/8 x 55.6 tommer) Hydraulikslange (5/8 x 85.2 tommer) Hunlynkobling Hunlynkobling Rørklemme Klemmebolt (5/16 x 1-1/2 tommer) Kabelbånd	1 1 1 1 2 1 3	Monter hydraulikslangerne til bommens løftecylindre.
4	Kræver ingen dele	–	Kobl kraftudtagsakslen til gearkassen.

Bemærk: Afmonter ladet fra køretøjet, før sættet monteres. Se køretøjets *betjeningsvejledning*.

Bemærk: For Non-TC-modeller skal det bageste kraftudtagssæt monteres, før dette sæt monteres. Kontakt din autoriserede Toro-forhandler vedrørende køb af dette sæt.



1

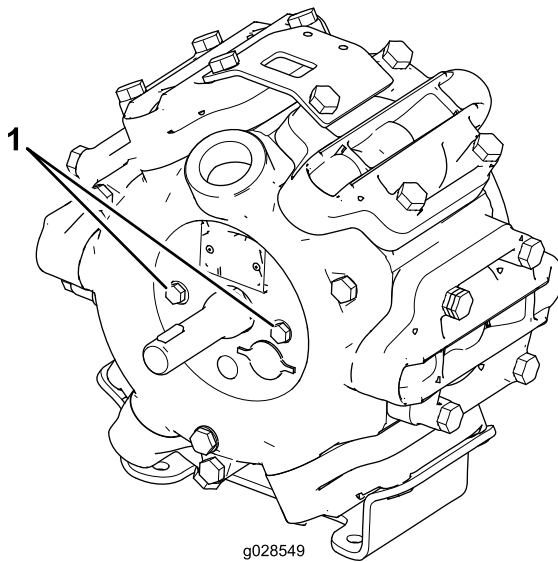
Montering af beslaget til drivakselafskærmningen på sprøjtepumpen

Dele, der skal bruges til dette trin:

1	Beslag til drivakselafskærmning
---	---------------------------------

Fremgangsmåde

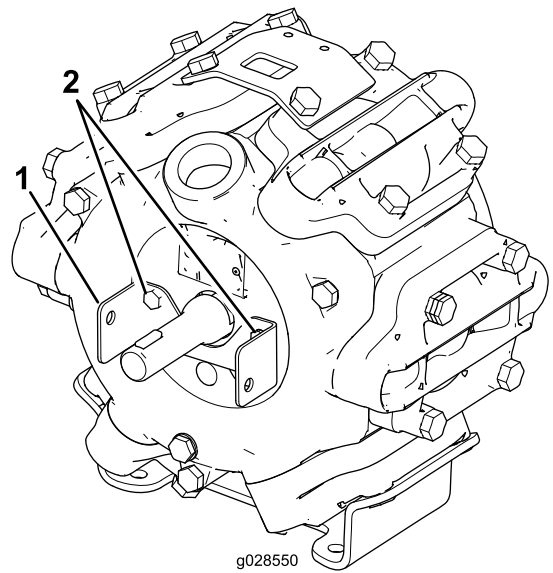
1. Fjern de to bolte til venstre og højre for sprøjtepumpens indgangsaksel (Figur 1).



Figur 1

1. Bolte

2. Påfør mellemydende gevindlæseklæbemiddel på boltene.
3. Monter beslaget til drivakselafskærmningen på sprøjtepumpen ved hjælp af de 2 bolte, du fjernede i trin 1, som vist i Figur 2.



g028550

Figur 2

1. Beslag til drivakselafskærmning
2. Bolte fra sprøjtepumpen

4. Tilspænd boltene med et moment på 23-26 Nm.

2

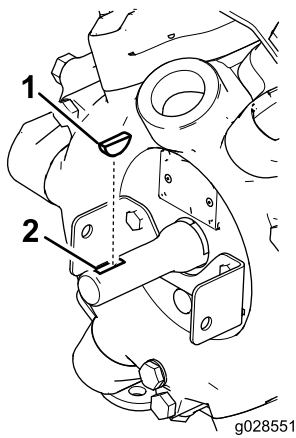
Monter kraftudtagsakslen og drivakselafskærmningen på sprøjtepumpen

Dele, der skal bruges til dette trin:

1	Kraftudtagets drivaksel
1	Woodruff-feder
2	Sætskrue
1	Drivakselafskærmning
2	Klemme
2	Flangehovedbolt (1/4 x 3/4 tomme)

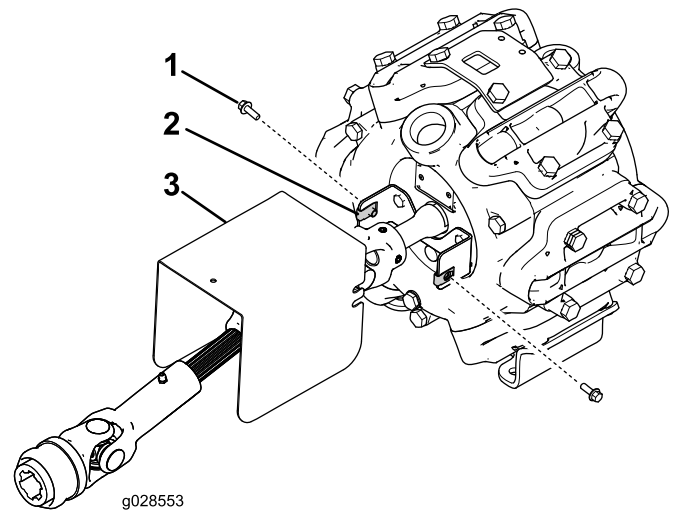
Fremgangsmåde

1. Sæt Woodruff-federen i nøglehullet i sprøjtepumpens aksel.



Figur 3

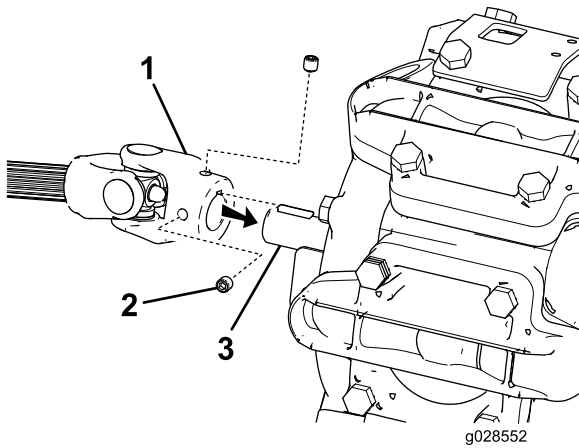
1. Woodruff-feder 2. Åbning



Figur 5

1. Flangehovedbolt (2) 3. Drivakselafskærmning
2. Klemme (2)

2. Påfør anti-seize-middel på pumpeakslen og Woodruff-federen.
3. Fjern de 2 sætskruer på kraftudtagsaksleens ende (Figur 4).



Figur 4

1. Kraftudtagsaksleens ende 3. Sprøjtepumpens aksel
2. Sætskrue (2)

4. Påfør mellemydende gevindlæseklæbemiddel på de 2 sætskruer på kraftudtagsaksleens ende.
5. Juster hullet i kraftudtagsaksleens kobling ind efter Woodruff-federen, og skub enden af kraftudtagsakslen på sprøjtepumpen (Figur 4).
6. Tilspænd sætskruerne i kraftudtagsaksleens kobling, indtil de er stramme.
7. Monter drivakselafskærmningen på afskærmningsstøttebeslaget med 2 flangehovedbolte (1/4 x 3/4 tomme) og 2 klemmer (Figur 5).

3

Montering af hydraulikslangerne til bommens løftecylindre

Dele, der skal bruges til dette trin:

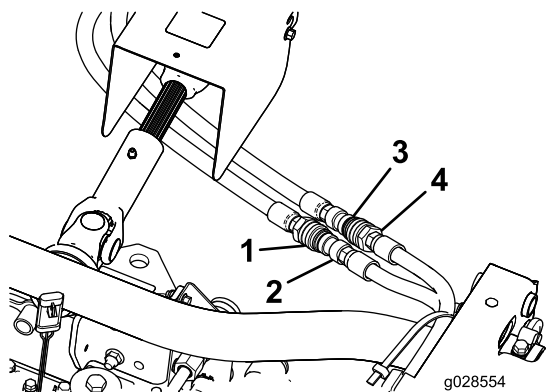
1	Hydraulikslange (5/8 x 55.6 tommer)
1	Hydraulikslange (5/8 x 85.2 tommer)
1	Hanlynkobling
1	Hunlynkobling
2	Rørklemme
1	Klemmebolt (5/16 x 1-1/2 tommer)
3	Kabelbånd

Fremgangsmåde

Bemærk: Sørg for, at tankplatformen er hævet, og at cylinderlåsen er påsat.

Bemærk: Sørg for, at midterbomdelen er monteret. Se sprøjstens *installationsvejledning*.

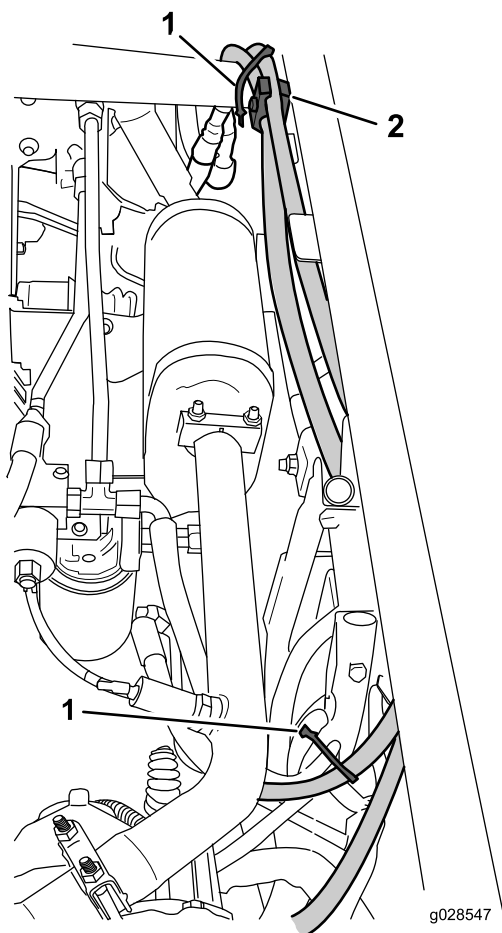
1. Monter hanlynkoblingen på slangen (3/8 x 79-1/2 tommer) som vist i Figur 6, og tilspænd koblingen til 37 til 45 Nm.



Figur 6

- | | |
|----------------------|----------------------|
| 1. Hunende af slange | 3. Hanende af slange |
| 2. Hanlynkobling | 4. Hunlynkobling |

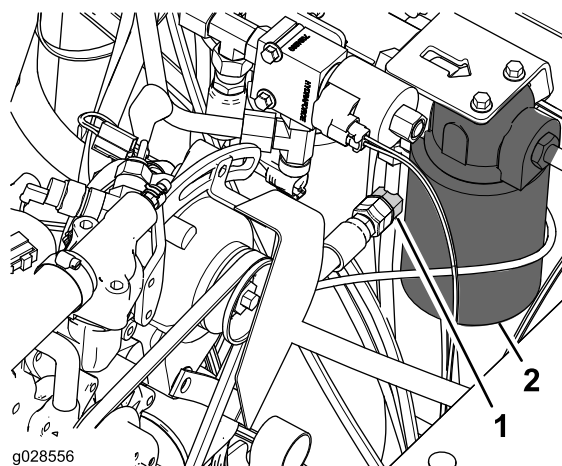
2. Monter hunlynkoblingen på slangen (3/8 x 56-1/2 tommer) som vist i [Figur 6](#), og tilspænd koblingen til 37 til 45 Nm.
3. Før slangerne, og fastgør dem med kabelbånd, en rørklemme og en klemmebolt som vist i [Figur 7](#).



Figur 7

- | | |
|--------------|----------------------------|
| 1. Kabelbånd | 2. Rørklemme og klemmebolt |
|--------------|----------------------------|

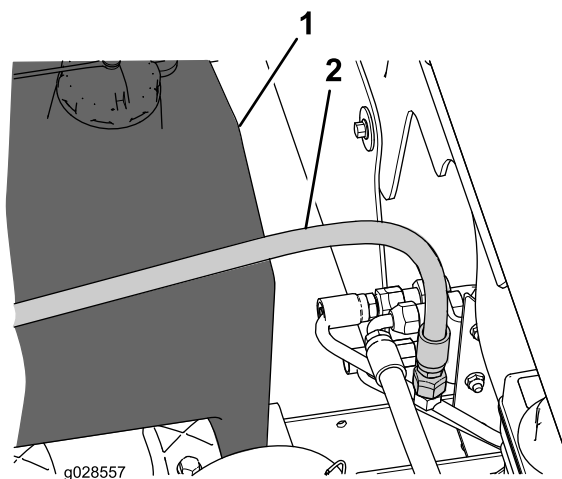
4. Fjern hættten fra T-fittingen i hydraulikrøret ved siden af transmissionsoliefilteret ([Figur 8](#)).



Figur 8

- | | |
|--------------|----------------------------|
| 1. T-fitting | 2. Transmissionsoliefilter |
|--------------|----------------------------|

5. Kobl slangens frie ende (3/8 x 55,6 tommer) til T-fittingen ([Figur 8](#)), og tilspænd slangens omløbermøtrik til 37 til 45 Nm.
6. Fjern hættten fra T-fittingen i hydraulikrøret ved siden af hydraulikvæsketanken ([Figur 9](#)).



Figur 9

Krydsrøret er blevet fjernet for at gøre illustrationen mere overskuelig.

- | | |
|--------------------------------------|-----------------------|
| 1. Slangeende (koblet til T-fitting) | 2. Hydraulikvæsketank |
|--------------------------------------|-----------------------|

7. Kobl slangens frie ende (3/8 x 85,2 tommer) til T-fittingen ([Figur 8](#)), og tilspænd slangens omløbermøtrik til 37 til 45 Nm.

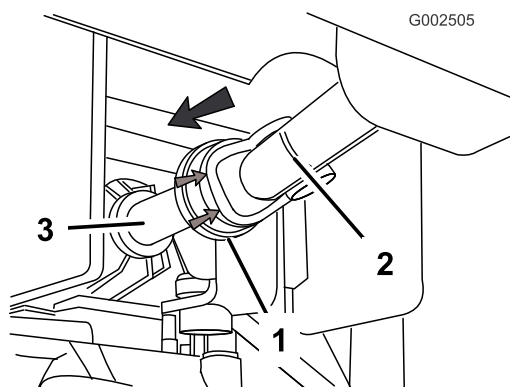
4

Kobling af kraftudtagsakslen til gearkassen

Kræver ingen dele

Fremgangsmåde

1. På den forreste gaffel på kraftudtagets drivaksel skal du rette den forreste gaffels sokkel ind efter kraftudtagsakslens udgangsnoter på gearkassen (Figur 10).



Figur 10

- | | |
|----------------------------|-------------------------------|
| 1. Fjederlåseskive | 3. Kraftudtagets udgangsaksel |
| 2. Kraftudtagets drivaksel | |
-
2. Træk fjederlåseskiven (gummihætte) på den forreste gaffel på kraftudtagets drivaksel tilbage (Figur 10).
 3. Skub den forreste gaffels sokkel over udgangsakslens noter (Figur 10).
 4. Skub fjederlåseskiven for den forreste gaffel på kraftudtagets drivaksel fremad (Figur 10).
 5. Træk den forreste halvdel af drivakslen tilbage for at sikre, at fjederlåseskivens kuglelåse sidder i rillen for kraftudtagets udgangsaksel (Figur 10)

Vigtigt: Sørg for, at kraftudtagets drivaksel er fastgjort til kraftudtagets udgangsaksel.

Bemærkninger:

Bemærkninger:



Count on it.