



Kit di finitura irrigatore Multi Pro® WM per grandi aree verdi

Veicolo polifunzionale manuale Workman®

N° del modello 131-3302

Istruzioni di installazione

▲ AVVERTENZA

CALIFORNIA

Avvertenza norma "Proposition 65"

Il presente prodotto contiene una o più sostanze chimiche che nello Stato della California sono considerate cancerogene e causa di anomalie congenite o di altre problematiche della riproduzione. L'utilizzo del presente prodotto potrebbe esporre a sostanze chimiche che nello Stato della California sono considerate cancerogene e causa di anomalie congenite o di altre problematiche della riproduzione.

Installazione

Parti sciolte

Verificate che sia stata spedita tutta la componentistica, facendo riferimento alla seguente tabella.

Procedura	Descrizione	Qté	Uso
1	Staffa dello schermo di protezione dell'albero motore	1	Montate la staffa dello schermo di protezione sulla pompa dell'irroratrice.
2	Albero motore PDF Chiave di Woodruff Vite a pressione Protezione dell'albero motore Graffetta Bullone a testa flangiata (1/4 x 3/4 poll.)	1 1 2 1 2 2	Montate l'albero della PDF e la protezione dell'albero motore sulla pompa dell'irroratrice.
3	Flessibile idraulico (5/8 x 55.6 poll.) Flessibile idraulico (5/8 x 85.2 poll.) Accoppiatore rapido maschio Accoppiatore rapido femmina Serratubo Bullone serrafilo (5/16 x 1-1/2 poll.) Fascetta per cavi	1 1 1 1 2 1 3	Montaggio dei flessibili idraulici per i cilindri di sollevamento delle barre.
4	Non occorrono parti	–	Accoppiate l'albero della PDF al transaxle.

Nota: Rimuovete il cassone o il pianale dal veicolo prima di montare questo kit; fate riferimento al *Manuale dell'operatore* del veicolo.

Nota: Per i modelli non TC, montate il kit della PDF posteriore prima di montare questo kit; contattate il distributore Toro autorizzato di zona riguardo l'acquisto di questo kit.



1

Montaggio della staffa dello schermo di protezione dell'albero motore sulla pompa dell'irroratrice

Parti necessarie per questa operazione:

1	Staffa dello schermo di protezione dell'albero motore
---	---

Procedura

1. Rimuovete i 2 bulloni che si trovano sui lati sinistro e destro dell'albero di ingresso della pompa dell'irroratrice (Figura 1).

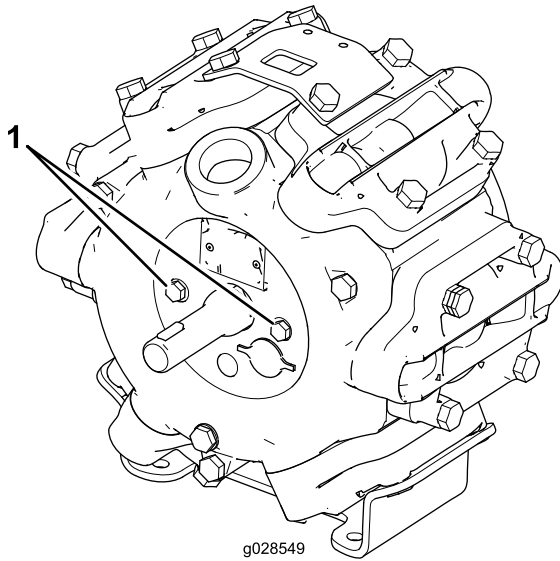


Figura 1

1. Bulloni
-
2. Applicare un composto frenafili di livello medio sui bulloni.
 3. Montare la staffa dello schermo di protezione dell'albero motore sulla pompa dell'irroratrice con i 2 bulloni rimossi al passaggio 1 come illustrato in Figura 2.

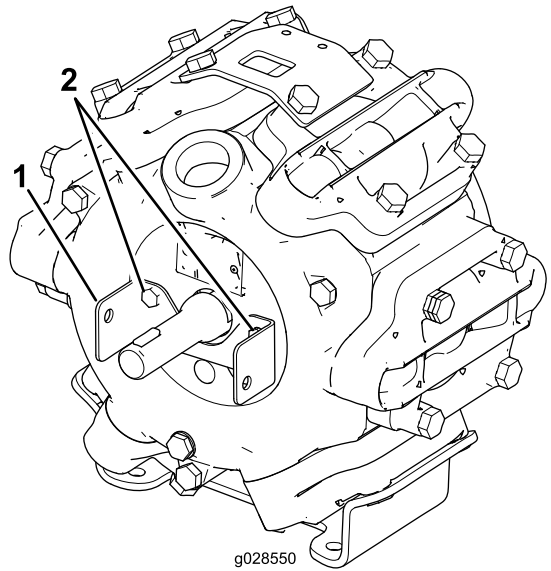


Figura 2

1. Staffa dello schermo di protezione dell'albero motore
2. Bulloni dalla pompa dell'irroratrice motore

4. Serrate i bulloni a una coppia di 23–26 N m.

2

Montaggio dell'albero della PDF e della protezione dell'albero motore sulla pompa dell'irroratrice

Parti necessarie per questa operazione:

1	Albero motore PDF
1	Chiave di Woodruff
2	Vite a pressione
1	Protezione dell'albero motore
2	Graffetta
2	Bullone a testa flangiata (1/4 x 3/4 poll.)

Procedura

1. Inserite la chiave di Woodruff nell'apposita fessura nell'albero della pompa dell'irroratrice.

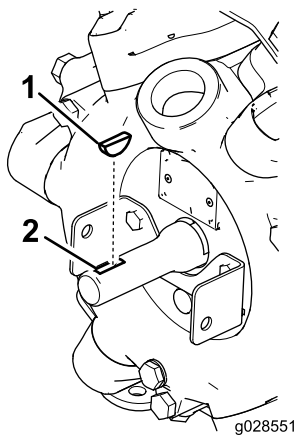


Figura 3

1. Chiave di Woodruff
2. Intaglio

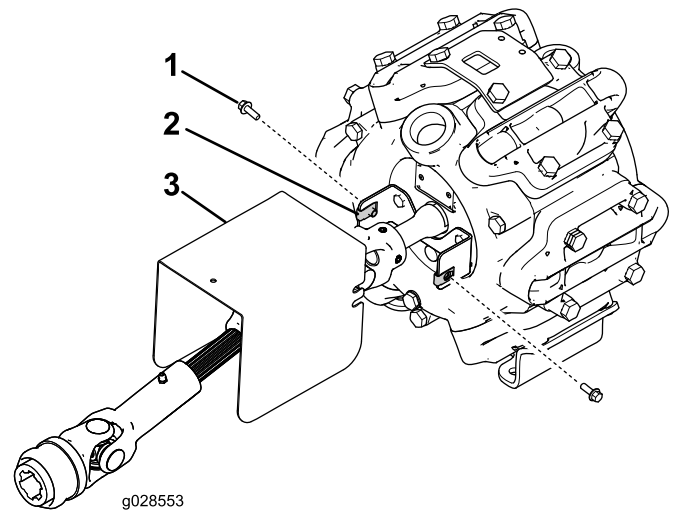


Figura 5

1. Bullone a testa flangiata (2)
2. Graffetta (2)
3. Protezione dell'albero motore

2. Applicate un preparato antigrippaggio all'albero della pompa e alla chiave di Woodruff.
3. Rimuovete le 2 viti a pressione che si trovano sull'estremità dell'albero della PDF (Figura 4).

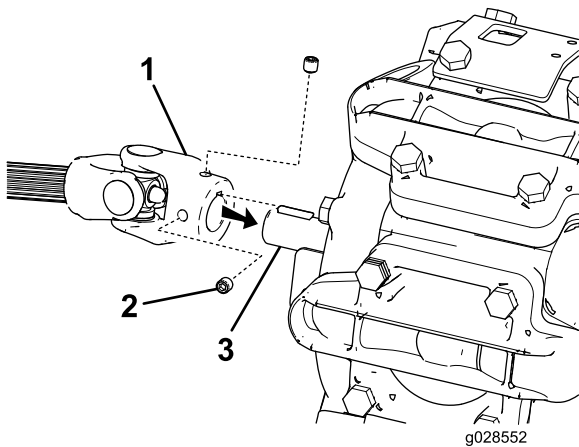


Figura 4

1. Estremità dell'albero della PDF
2. Vite a pressione (2)
3. Albero della pompa dell'irroratrice

4. Applicate un composto frenafili di livello medio sulle 2 viti a pressione che si trovano sull'estremità dell'albero della PDF.
5. Allineate la fessura nell'accoppiatore dell'albero della PDF con la chiave di Woodruff e fate scivolare l'estremità dell'albero della PDF sull'albero della pompa dell'irroratrice (Figura 4).
6. Installate le viti a pressione nell'accoppiatore dell'albero della PDF fino a quando risultano serrate.
7. Installate la protezione dell'albero motore sulla staffa di supporto della protezione con 2 bulloni a testa flangiata (1/4 x 3/4 poll.) e 2 graffette (Figura 5).

3

Montaggio dei flessibili idraulici per i cilindri di sollevamento delle barre

Parti necessarie per questa operazione:

1	Flessibile idraulico (5/8 x 55.6 poll.)
1	Flessibile idraulico (5/8 x 85.2 poll.)
1	Accoppiatore rapido maschio
1	Accoppiatore rapido femmina
2	Serratubo
1	Bullone serrafilo (5/16 x 1-1/2 poll.)
3	Fascetta per cavi

Procedura

Nota: Accertatevi che il telaio di supporto del serbatoio sia sollevato e che il blocco dei cilindri sia in posizione.

Nota: Assicuratevi che la sezione della barra centrale sia montata; fate riferimento alle *Istruzioni di montaggio dell'irroratrice*.

1. Montate l'accoppiatore a innesto rapido maschio sul flessibile (3/8 x 79-1/2 poll.) come illustrato in Figura 6 e serrate l'accoppiatore a una coppia di 37-45 N-m.

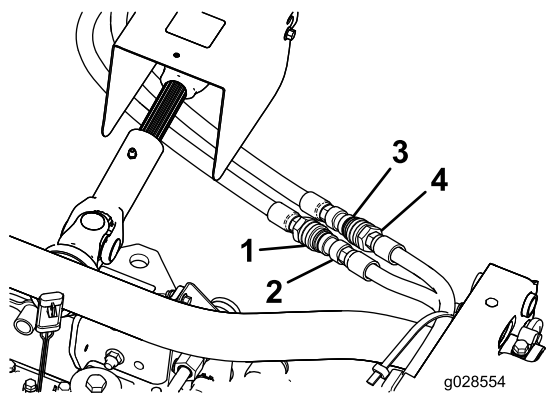


Figura 6

- | | |
|-------------------------------------|-------------------------------------|
| 1. Estremità femmina del flessibile | 3. Estremità maschio del flessibile |
| 2. Accoppiatore rapido maschio | 4. Accoppiatore rapido femmina |

- Montate l'accoppiatore a innesto rapido maschio sul flessibile (3/8 x 56-1/2 poll.) come illustrato in [Figura 6](#) e serrate l'accoppiatore a una coppia di 37-45 N-m.
- Infilate i flessibili e fissateli con fascette per cavi, un serratubo e un bullone serrafilò come illustrato in [Figura 7](#).

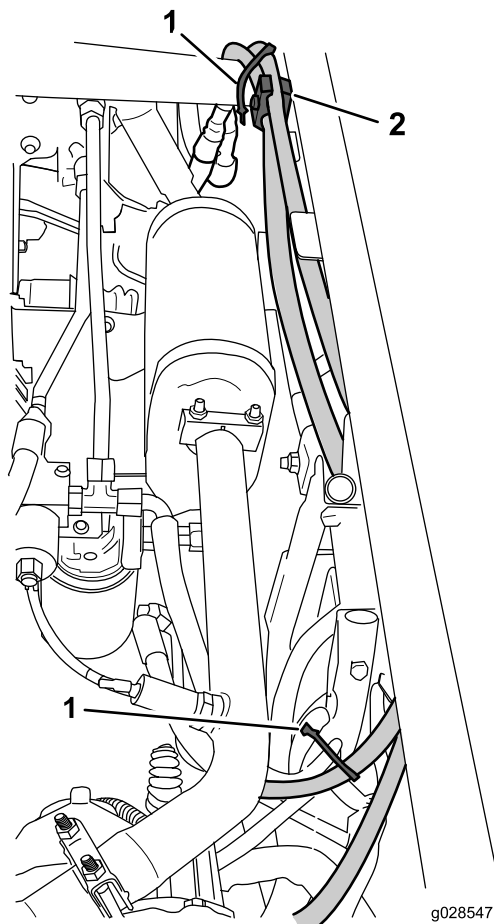


Figura 7

- | | |
|----------------------|----------------------------------|
| 1. Fascetta per cavi | 2. Serratubo e bullone serrafilò |
|----------------------|----------------------------------|

- Rimuovete il tappo dal raccordo a T nel tubo idraulico vicino al filtro dell'olio della trasmissione ([Figura 8](#)).

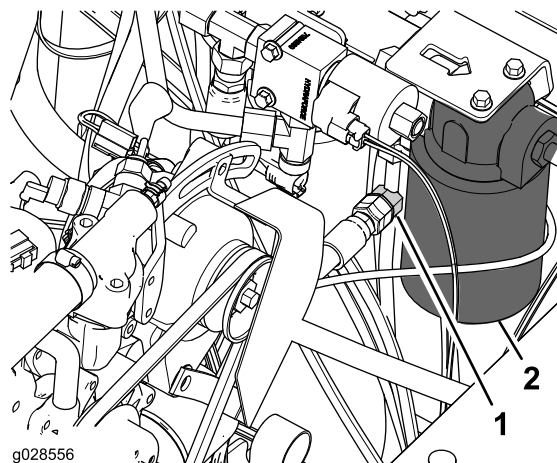


Figura 8

- | | |
|-----------------|--|
| 1. Raccordo a T | 2. Filtro dell'olio della trasmissione |
|-----------------|--|

- Collegate l'estremità libera del flessibile (3/8 x 55,6 poll.) al raccordo a T (Figura 8) e serrate il dado orientabile del flessibile a una coppia di 37–45 N m.
- Rimuovete il tappo dal raccordo a T nel tubo idraulico vicino al serbatoio del fluido idraulico (Figura 9).

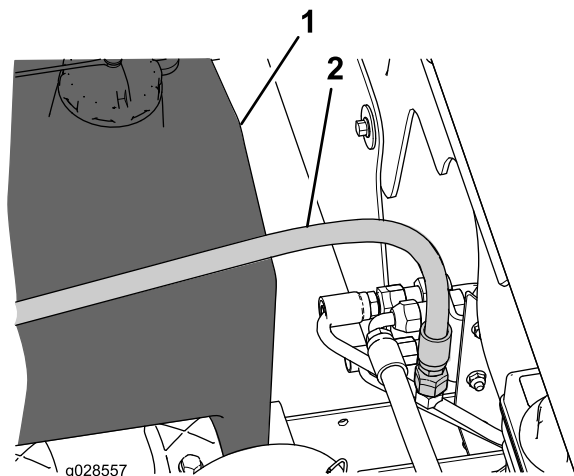


Figura 9

Il tubo incrociato è stato rimosso per maggiore chiarezza.

- Estremità del flessibile (collegato al raccordo a T)
- Serbatoio del fluido idraulico

- Collegate l'estremità libera del flessibile (3/8 x 85,2 poll.) al raccordo a T (Figura 8) e serrate il dado orientabile del flessibile a una coppia di 37–45 N m.

4

Accoppiamento dell'albero della PDF al transaxle

Non occorrono parti

Procedura

- Nell'articolazione anteriore dell'albero motore della presa di forza, allineate la bussola dell'articolazione anteriore con le scanalature dell'albero di uscita della PDF sul transaxle (Figura 10).

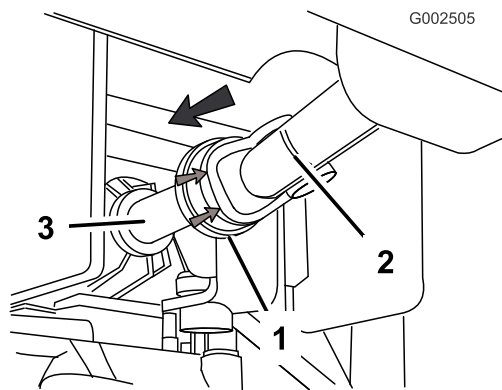


Figura 10

- Blocco a molla
- Albero motore PDF
- Albero di uscita PDF

- Tirate indietro il blocco a molla (cuffia in gomma) nell'articolazione anteriore dell'albero motore della presa di forza (Figura 10).
- Fate scivolare la bussola dell'articolazione anteriore sulle scanalature dell'albero di uscita (Figura 10).
- Spingete in avanti il blocco a molla dell'articolazione anteriore dell'albero motore della presa di forza (Figura 10).
- Ritirate indietro la metà anteriore dell'albero motore per accertarvi che le sfere di bloccaggio del blocco a molla siano posizionate nella scanalatura dell'albero di uscita della PDF (Figura 10).

Importante: Accertatevi che l'albero motore della PDF sia adeguatamente fissato al corrispondente albero di uscita.

Note:

Note:



Count on it.