



# Finputsningssats till Multi Pro<sup>®</sup> WM-grässpruta

Manuellt växlat Workman<sup>®</sup>-arbetsfordon

Modellnr 131-3302

Form No. 3389-149 Rev A

## Monteringsanvisningar

### ⚠ VARNING

#### KALIFORNIEN

#### Proposition 65 Varning

Den här produkten innehåller en eller flera kemikalier som av den amerikanska delstaten Kalifornien anses orsaka cancer, fosterskador och andra fortplantningsskador.

Användning av produkten kan orsaka kemikalieexponering som av den amerikanska delstaten Kalifornien anses orsaka cancer, fosterskador och andra fortplantningsskador.

## Montering

### Lösa delar

Använd diagrammet nedan för att kontrollera att alla delar finns med.

Tillvägagångssätt	Beskrivning	Antal	Användning
1	Drivaxelns skyddsfäste	1	Montera drivaxelskyddet på sprutans pump.
2	Kraftuttagets drivaxel Woodruffkil Ställskruv Drivaxelskydd Klämma Flänsskruv (1/4 x 3/4 tum)	1 1 2 1 2 2	Montera kraftuttagsaxeln och drivaxelskyddet på sprutans pump.
3	Hydraulslang (5/8 x 55,6 tum) Hydraulslang (5/8 x 85,2 tum) Hansnabbkoppling Honsnabbkoppling Rörklämma Klämbult (5/16 x 1 1/2 tum) Kabelband	1 1 1 1 2 1 3	Montera hydraulslangarna till ramplyftcylindrarna.
4	Inga delar krävs	–	Koppla kraftuttagsaxeln till växellådan.

**Obs:** Ta bort lastlådan eller flaket från fordonet innan du monterar satsen. Mer information finns i *bruksanvisningen* till fordonet.

**Obs:** För andra modeller än TC-modeller behöver den bakre kraftuttagssatsen monteras innan den här satsen monteras. Kontakta en auktoriserad Toro-distributör om du vill köpa en sådan sats.



# 1

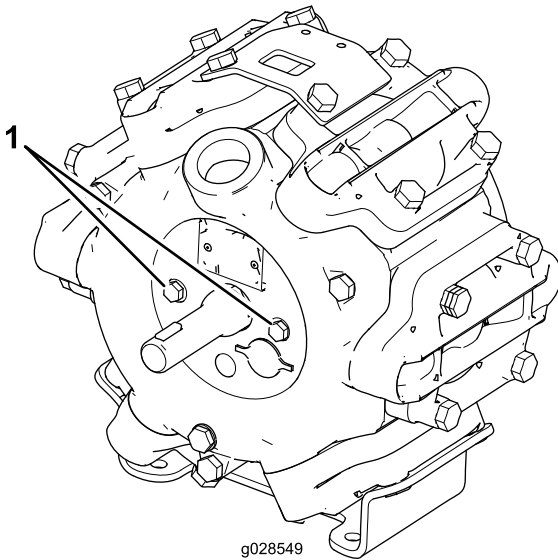
## Montera drivaxelns skyddsfäste på sprutans pump

Delar som behövs till detta steg:

1	Drivaxelns skyddsfäste
---	------------------------

### Tillvägagångssätt

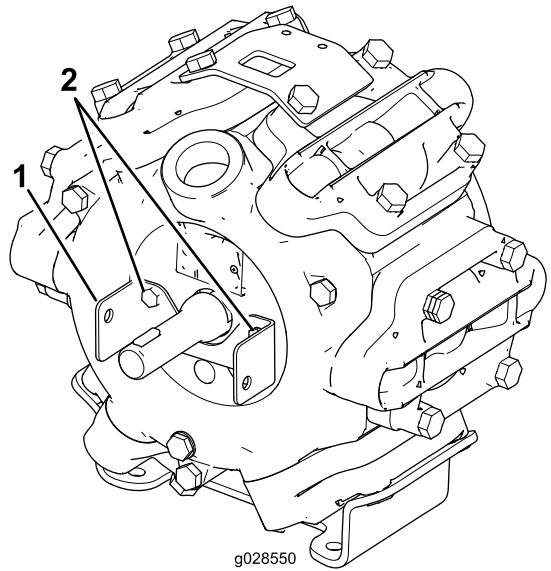
1. Ta bort de två skruvarna som sitter till vänster och höger om sprutpumpens ingående axel (Figur 1).



Figur 1

1. Skruvar

2. Stryk på gängtätning av mediumtyp på skruvarna.
3. Montera drivaxelns skyddsfäste på sprutans pump med de två skruvarna som togs bort i steg 1 i enlighet med Figur 2.



Figur 2

1. Drivaxelns skyddsfäste
2. Skruvar från sprutans pump

4. Dra åt skruvarna till 23–26 Nm.

# 2

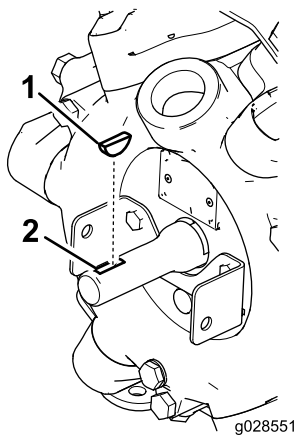
## Montera kraftuttagsaxeln och drivaxelskyddet på sprutans pump

Delar som behövs till detta steg:

1	Kraftuttagets drivaxel
1	Woodruffkil
2	Ställskruv
1	Drivaxelskydd
2	Klämma
2	Flänsskruv (1/4 x 3/4 tum)

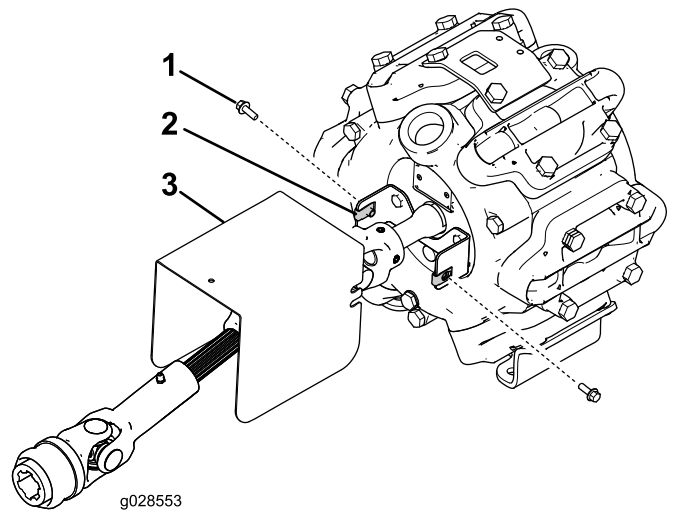
### Tillvägagångssätt

1. Sätt i woodruffkilen i kilspåret i sprutpumpens axel.



**Figur 3**

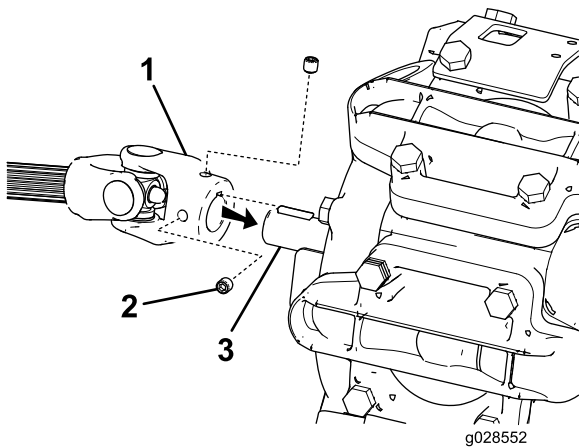
1. Woodruffkil                      2. Spår



**Figur 5**

1. Flänsskruv (2)                      3. Drivaxelskydd  
2. Klämma (2)

2. Stryk på monteringsmörjmedel på pumpaxeln och woodruffkilen.  
3. Ta bort de två ställskruvar som sitter i kraftuttagsaxelns ände (Figur 4).



**Figur 4**

1. Kraftuttagsaxelns ände            3. Sprutpumpens axel  
2. Ställskruv (2)

4. Stryk på gängtätning av mediumtyp på de två ställskruvar som sitter i kraftuttagsaxelns ände.  
5. Rikta in spåret i kopplingen på kraftuttagsaxeln med woodruffkilen och för på änden av kraftuttagsaxeln på sprutpumpens axel (Figur 4).  
6. Dra åt ställskruvarna i kraftuttagsaxelns koppling tills de sitter åt.  
7. Montera drivaxelskyddet på skyddets stödfäste med två flänsskruvar (1/4 x 3/4 tum) och två klämmor (Figur 5).

# 3

## Montera hydraulslangarna till ramplyftcylindrarna

### Delar som behövs till detta steg:

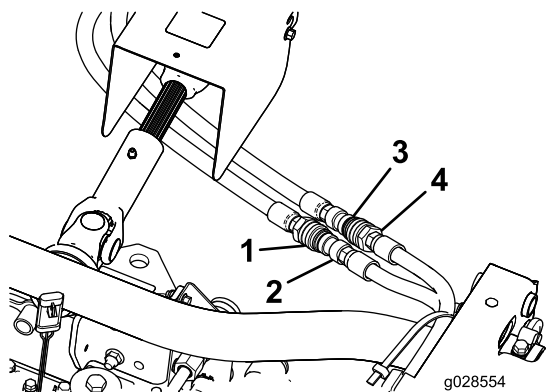
1	Hydraulslang (5/8 x 55,6 tum)
1	Hydraulslang (5/8 x 85,2 tum)
1	Hansnabbkoppling
1	Honsnabbkoppling
2	Rörklämma
1	Klämbult (5/16 x 1 1/2 tum)
3	Kabelband

### Tillvägagångssätt

**Obs:** Kontrollera att tankplattformen är upphöjd och att cylinderlåset sitter på plats.

**Obs:** Kontrollera att den mellersta centersprutrampssektionen är monterad. Se *monteringsanvisningarna* till sprutan.

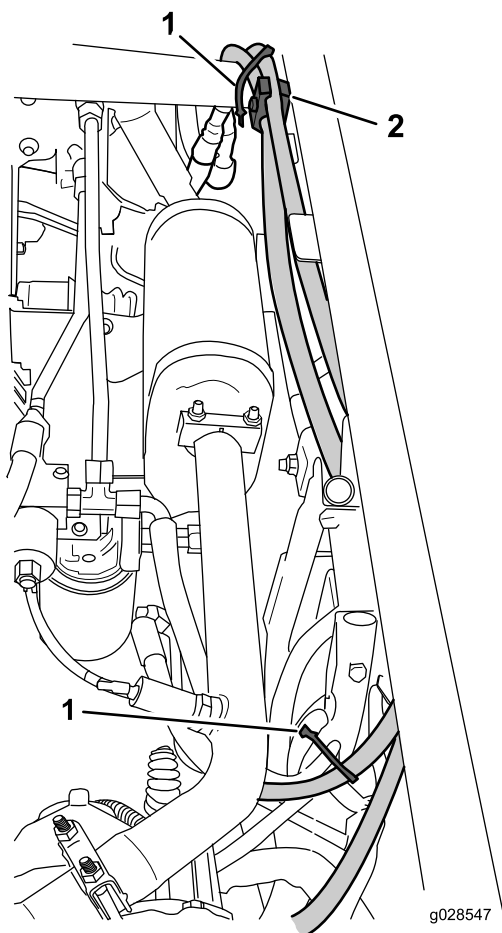
1. Montera hansnabbkopplingen på slangen (3/8 x 79 1/2 tum) i enlighet med Figur 6 och dra åt kopplingen till 37–45 Nm.



**Figur 6**

- |                     |                     |
|---------------------|---------------------|
| 1. Slangens honände | 3. Slangens hanände |
| 2. Hansnabbkoppling | 4. Honsnabbkoppling |

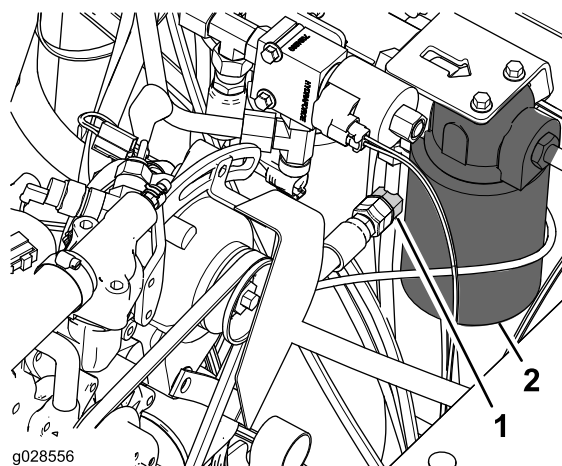
- Montera honsnabbkopplingen på slangen (3/8 x 56 1/2 tum) i enlighet med **Figur 6** och dra åt kopplingen till 37–45 Nm.
- Dra slangarna och fäst dem med kabelband, en rörklämma och en klämbult i enlighet med **Figur 7**.



**Figur 7**

- |              |                           |
|--------------|---------------------------|
| 1. Kabelband | 2. Rörklämma och klämbult |
|--------------|---------------------------|

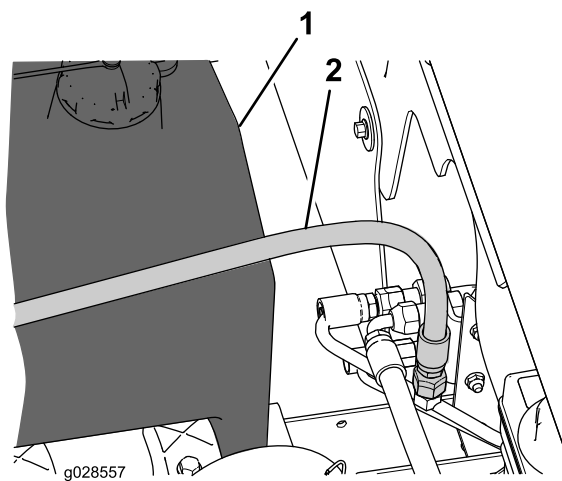
- Ta bort hatten från T-kopplingen i hydraulröret som sitter intill transmissionsoljefiltret (**Figur 8**).



**Figur 8**

- |               |                            |
|---------------|----------------------------|
| 1. T-koppling | 2. Transmissionsoljefilter |
|---------------|----------------------------|

- Anslut den fria änden av slangen (3/8 x 55,6 tum) till T-kopplingen (**Figur 8**) och dra åt slangens löpmutter till 37–45 Nm.
- Ta bort hatten från T-kopplingen i hydraulröret som sitter intill hydraulväsketanken (**Figur 9**).



**Figur 9**

Röret har tagits bort för tydlighetens skull.

- |   |                     |
|---|---------------------|
| 1. Slangände (ansluten till T-koppling) | 2. Hydraulväsketank |
|---|---------------------|

- Anslut den fria änden av slangen (3/8 x 85,2 tum) till T-kopplingen (**Figur 8**) och dra åt slangens löpmutter till 37–45 Nm.

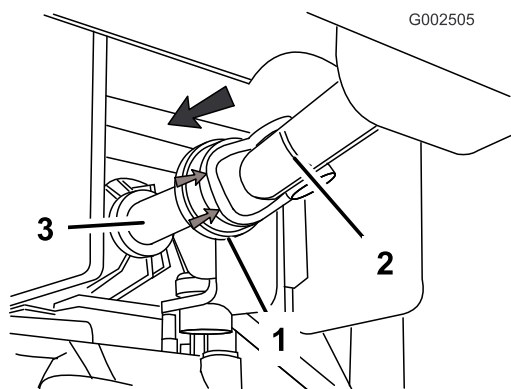
# 4

## Koppla kraftuttagsaxeln till växellådan

Inga delar krävs

### Tillvägagångssätt

1. Vid det främre oket på kraftuttagets drivaxel riktar du in beslaget för det främre oket med räfflorna på kraftuttagets utgående axel på växellådan (Figur 10).



Figur 10

- |                           |                              |
|---------------------------|------------------------------|
| 1. Fjäderlås              | 3. Kraftuttagets utgångsaxel |
| 2. Kraftuttagets drivaxel |                              |

- 
2. Dra fjäderlåset (gummihuv) på kraftuttagsaxelns främre ok bakåt (Figur 10).
  3. Dra beslaget för det främre oket över den utgående axelns räfflor (Figur 10).
  4. Skjut fjäderlåset på kraftuttagsaxelns främre ok framåt (Figur 10).
  5. Dra tillbaka den främre halvan av drivaxeln för att tillförsäkra att de låsande kulorna på fjäderlåset sitter ordentligt i spåret på kraftuttagets utgående axel (Figur 10).

**Viktigt:** Kontrollera att kraftuttagets drivaxel sitter fast ordentligt på kraftuttagets utgående axel.

# Anteckningar:

# Anteckningar:



**Count on it.**