



Stromspulensteuergerät Nutzfahrzeug Workman® HDX-Auto Modellnr. 131-8308

Form No. 3390-721 Rev A

Installationsanweisungen

⚠ WARNUNG:

KALIFORNIEN

Warnung zu Proposition 65

Dieses Produkt enthält eine Chemikalie oder Chemikalien, die laut den Behörden des Staates Kalifornien krebserregend wirken, Geburtsschäden oder andere Defekte des Reproduktionssystems verursachen.

Mit diesem Kit fügen Sie ein Stromspulensteuergerät der Elektroanlage hinzu. Mit dem Stromspulensteuergerät wird die Spannung zu den unterschiedlichen Stromspulen moduliert.

Vorbereiten der Kitinstallation

1. Stellen Sie die Maschine auf eine ebene Fläche und aktivieren Sie die Feststellbremse.
2. Führen Sie folgende Schritte für Maschinenmodelle mit einer Ladepritsche durch:
 - A. Heben Sie die Ladepritsche an, bis die Hubzylinder ganz ausgefahren sind, siehe *Bedienungsanleitung* für die Maschine.
 - B. Nehmen Sie die Ladepritschenstütze aus den Einlagerungshalterungen hinten an der Überrollschutzplatte ab (Bild 1).

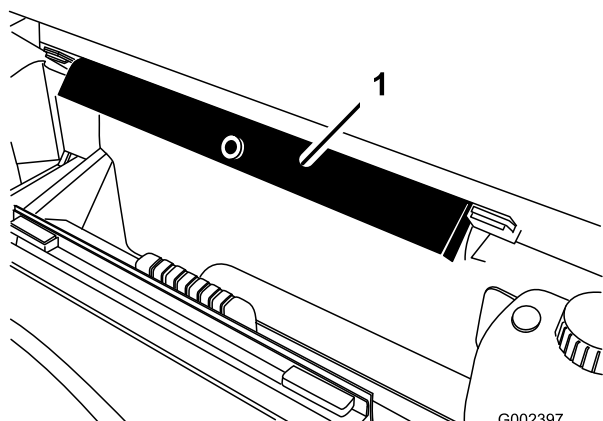


Bild 1

1. Ladepritschenstütze

Zylindertrommel und auf dem Ende der Zylinderstange aufliegen (Bild 2).

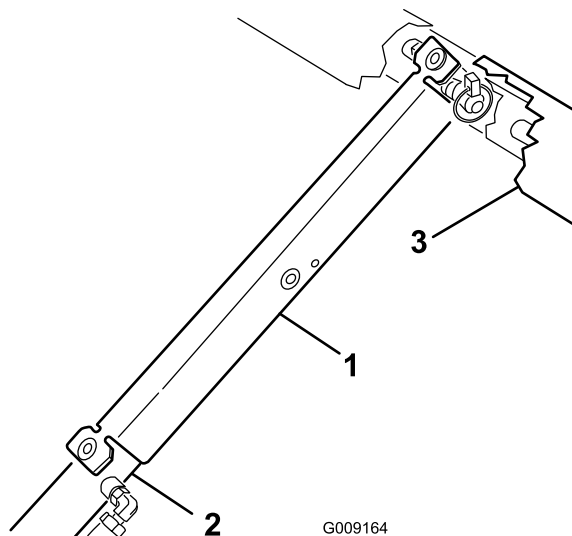


Bild 2

- | | |
|------------------------|-----------------|
| 1. Ladepritschenstütze | 3. Ladepritsche |
| 2. Zylindertrommel | |

3. Stellen Sie den Motor ab, aktivieren Sie die Feststellbremse und ziehen Sie den Zündschlüssel ab.
4. Schließen Sie die Batterie wie folgt ab:
 - A. Drücken Sie die Batterieabdeckung zusammen, um die Laschen aus dem Unterteil zu lösen (Bild 3).

- C. Legen Sie die Ladepritschenstütze auf die Zylinderstange. Achten Sie darauf, dass die Stützenendnasen auf dem Ende der



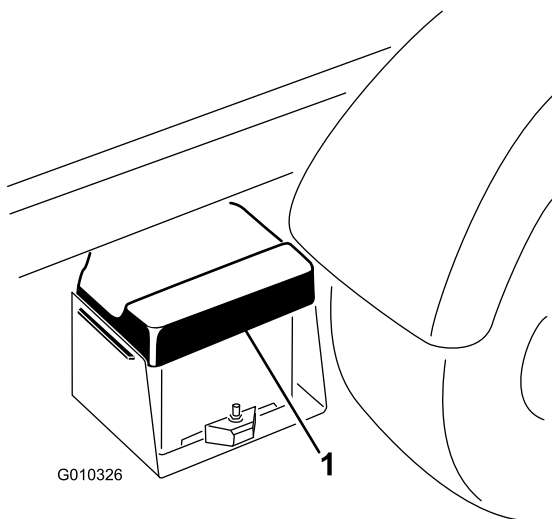


Bild 3

- B. Nehmen Sie die Batterieabdeckung vom Unterteil ab (Bild 3).
- C. Ziehen Sie die Anschlussklemme des Batteriepluskabels vom Batteriepol ab (Bild 4).

Hinweis: Die Anschlussklemme des Batteriepluskabels darf den Batteriepol nicht berühren.

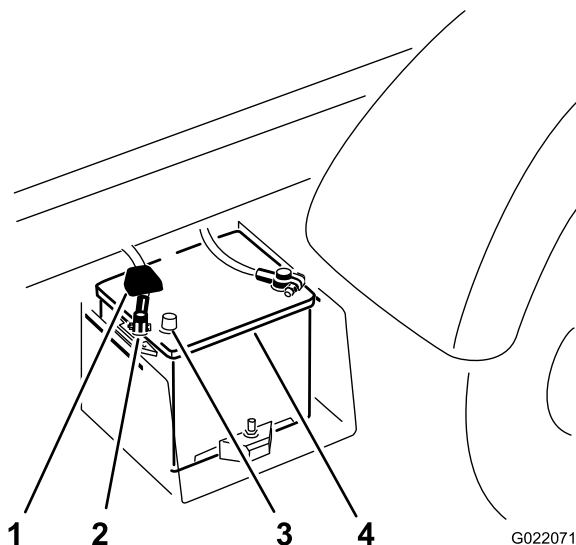


Bild 4

1. Anschlussklemmenabdeckung
2. Pluspol
3. Batteriepol
4. Batterie

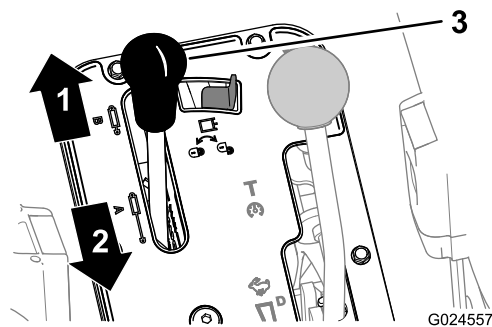


Bild 5

1. Vorwärts
2. Rückwärts
3. Hubbedienelement (Staubbox)

Einbauen des Relaissteuergeräts und des Adapterkabelbaums

Befestigen Sie das Relaissteuergerät und den Adapterkabelbaum an der Maschine

1. Schließen Sie den 2-Stift-Stecker des Maschinenkabelbaums vom 2-Buchsen-Stecker für die Stromspule des Differenzials ab (Bild 6).

5. Lassen Sie den Hydraulikdruck von der Maschine ab; Schieben Sie hierfür das Hubbedienelement für die Staubbox mehrmals ganz nach vorne und hinten.

Hinweis: Der Motor ist abgestellt, wenn Sie den Hydraulikdruck von der Maschine ablassen.

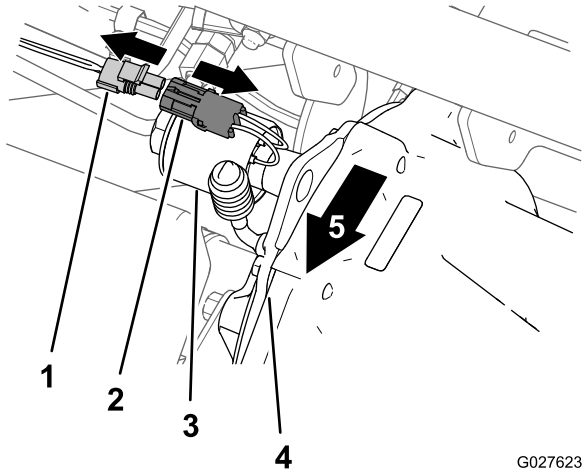
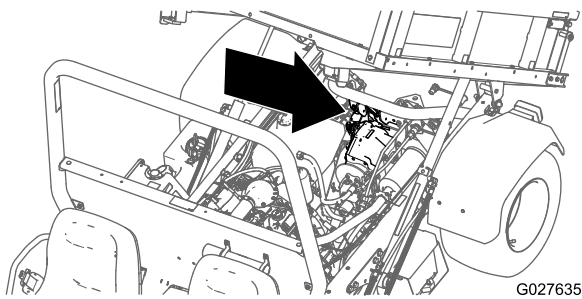


Bild 6

- | | |
|---|-----------------------------|
| 1. 2-Stift-Stecker (Maschinenkabelbaum) | 4. Differenzial |
| 2. 2-Buchsen-Stecker (Stromspulenkabelbaum, Differenzial) | 5. Vorderseite der Maschine |
| 3. Stromspule | |

- Entfernen Sie die zwei Sicherungsbundmutter, mit denen die Differenzialstütze an der Differenzialhalterung befestigt ist ([Bild 7](#)).

Wichtig: Entfernen Sie die zwei Schrauben nicht von der Differenzialstütze und der Halterung.

Hinweis: Bewahren Sie die Sicherungsbundmutter für das Befestigen in Schritt 4 auf.

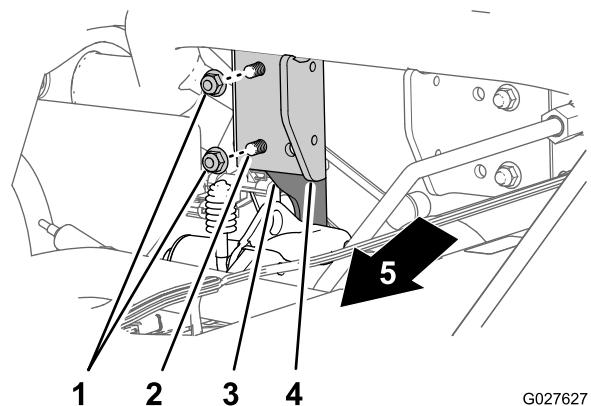


Bild 7

- | | |
|---|-----------------------------|
| 1. Sicherungsbundmutter | 4. Differenzialstütze |
| 2. Schrauben (nicht entfernen) | 5. Vorderseite der Maschine |
| 3. Differenzialhalterung | |

- Fluchten Sie die Löcher in der Halterung für das Relaissteuergerät und den Adapterkabelbaum über den zwei Schrauben aus, mit denen die Differenzialstütze an der Differenzialhalterung befestigt ist ([Bild 8](#)).

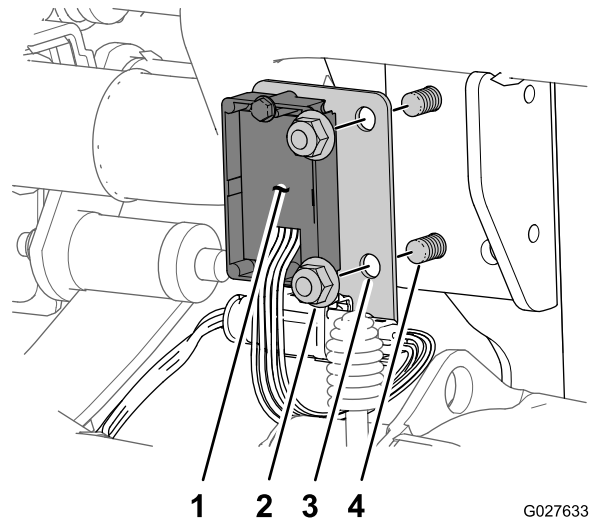


Bild 8

- | | |
|-------------------------|----------------------------------|
| 1. Relaissteuergerät | 3. Halterung (Relaissteuergerät) |
| 2. Sicherungsbundmutter | 4. Schraube |

- Befestigen Sie die Halterung mit den Schrauben und Sicherungsbundmutter an der Stütze und Halterung ([Bild 8](#)).
- Ziehen Sie die Sicherungsbundmutter mit 37-45 Nm an.

Anschließen des Relaissteuergeräts und des Adapterkabelbaums an der Maschine

- Schließen Sie den 2-Stift-Stecker, den Sie in Schritt 1 von [Befestigen Sie das Relaissteuergerät und den](#)

Adapterkabelbaum an der Maschine (Seite 2)
 abgeschlossen haben, am 2-Buchsen-Stecker des
 Adapterkabelbaums an (Bild 9).

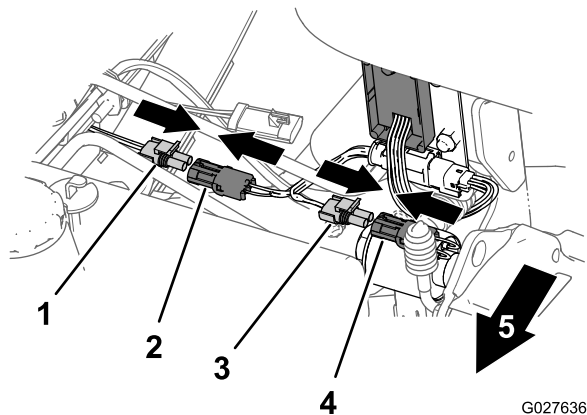


Bild 9

- | | |
|--|---|
| 1. 2-Stift-Stecker (Maschinenkabelbaum) | 4. 2-Buchsen-Stecker (Stromspulenkabelbaum, Differenzial) |
| 2. 2-Stift-Buchsen-Stecker (Adapterkabelbaum) | 5. Vorderseite der Maschine |
| 3. 2-Stift-Stecker (Adapterkabelbaum) | |

-
- Schließen Sie den 2-Stift-Stecker des Adapterkabelbaums am 2-Buchsen-Stecker des Kabelbaums für die Differenzialstromspule an (Bild 9).

Anschließen der Batterie

- Schließen Sie das Pluskabel an die Batterie an (Bild 4), siehe „Vorbereiten der Kitinstallation“.
- Drücken Sie die Batterieabdeckung zusammen, fluchten die Nasen mit dem Batterieunterteil aus und lassen Sie die Batterieabdeckung los (Bild 3), siehe „Vorbereiten der Kitinstallation“.

Absenken der Pritsche

Führen Sie folgende Schritte für Maschinenmodelle mit einer Ladepritsche durch:

- Entfernen Sie die Ladepritschenstütze von der Zylinderstange und nehmen Sie die Stütze (Bild 2) ab, siehe „Vorbereiten der Kitinstallation“.
- Stecken Sie die Ladepritschenstütze in die Halterungen hinten an der Überrollschutzplatte (Bild 1), siehe „Vorbereiten der Kitinstallation“.
- Senken Sie die Ladepritsche ab, siehe *Bedienungsanleitung*.

Hinweise:

Hinweise:

Hinweise:



Count on it.