



# Kit module de commande électromagnétique

Véhicule utilitaire Workman® HDX-Auto

N° de modèle 131-8308

Form No. 3390-724 Rev A

## Instructions de montage

### ⚠ ATTENTION

#### CALIFORNIE

#### Proposition 65 - Avertissement

Ce produit contient une ou des substances chimiques considérées par l'état de Californie comme capables de provoquer des cancers, des anomalies congénitales ou d'autres troubles de la reproduction.

Ce kit a pour objet d'ajouter un module de commande électromagnétique au système électrique. Le module de commande électromagnétique est utilisé pour moduler automatiquement le courant appliqué au solénoïde de différentiel.

## Préparation à l'installation du kit

1. Placez la machine sur un sol plat et horizontal, et serrez le frein de stationnement.
2. Pour les modèles équipés d'un plateau de transport, procédez comme suit :
  - A. Levez le plateau jusqu'à ce que les vérins de levage soient complètement déployés ; voir le *manuel de l'utilisateur* de la machine.
  - B. Sortez la béquille de sécurité des supports de rangement au dos du panneau du système ROPS (Figure 1).

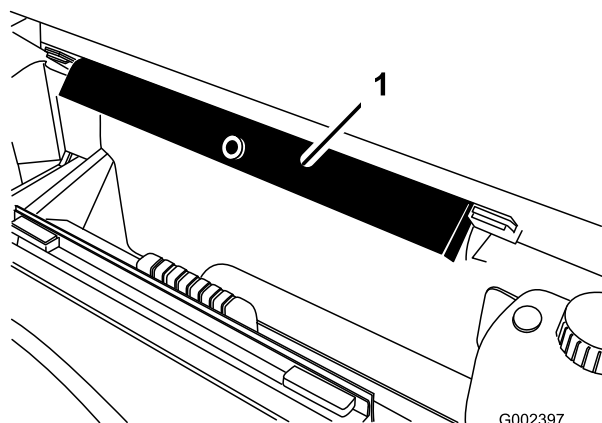


Figure 1

1. Béquille de sécurité du plateau

contre l'extrémité du corps du vérin et l'extrémité de la tige du vérin (Figure 2).

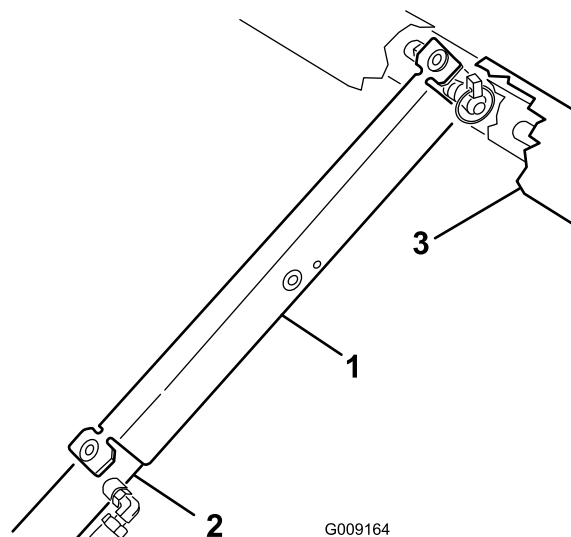


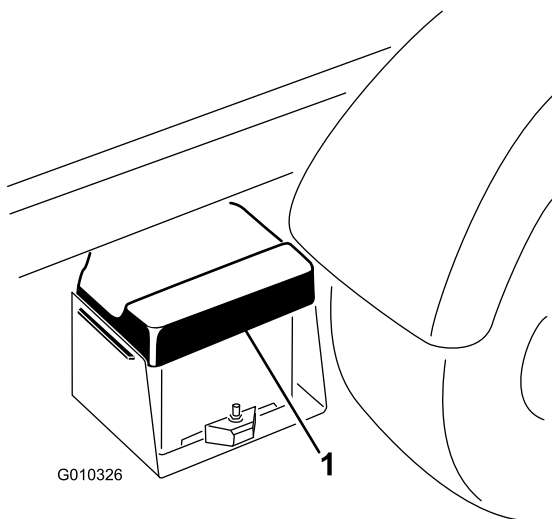
Figure 2

1. Béquille de sécurité du plateau
2. Corps du vérin
3. Plateau

3. Arrêtez le moteur, serrez le frein de stationnement et enlevez la clé du commutateur d'allumage.
4. Débranchez la batterie comme suit :
  - A. Appuyez sur le couvercle de la batterie pour dégager les pattes de la base de la batterie (Figure 3).

- C. Placez la béquille de sécurité du plateau sur la tige du vérin et appuyez bien les pattes d'extrémités

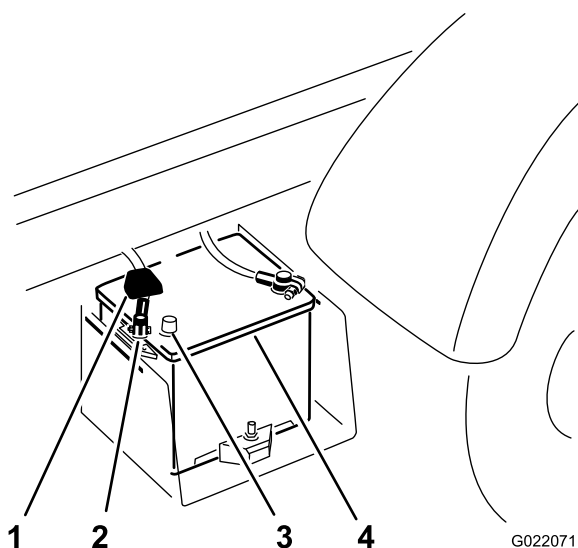




**Figure 3**

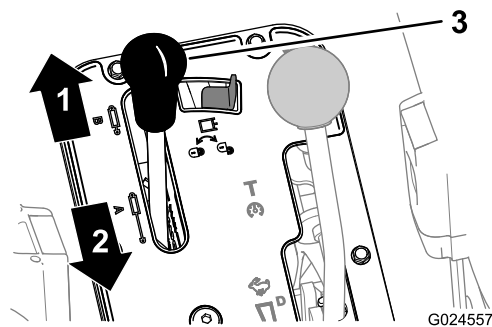
- B. Enlevez le couvercle de la base de la batterie (Figure 3).
- C. Débranchez la cosse du câble positif de la borne de la batterie (Figure 4).

**Remarque:** Assurez-vous que la cosse du câble positif ne touche pas la borne de la batterie.



**Figure 4**

- |                      |                         |
|----------------------|-------------------------|
| 1. Capuchon de cosse | 3. Borne de la batterie |
| 2. Cosse positive    | 4. Batterie             |



**Figure 5**

- |                   |                                   |
|-------------------|-----------------------------------|
| 1. Vers l'avant   | 3. Commande de relevage (plateau) |
| 2. Vers l'arrière |                                   |

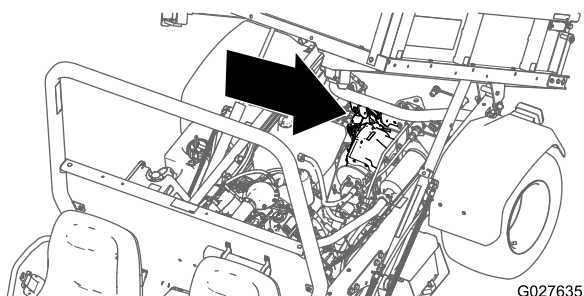
## Montage du régulateur à relais et du faisceau adaptateur

### Montage du régulateur à relais et du faisceau adaptateur sur la machine

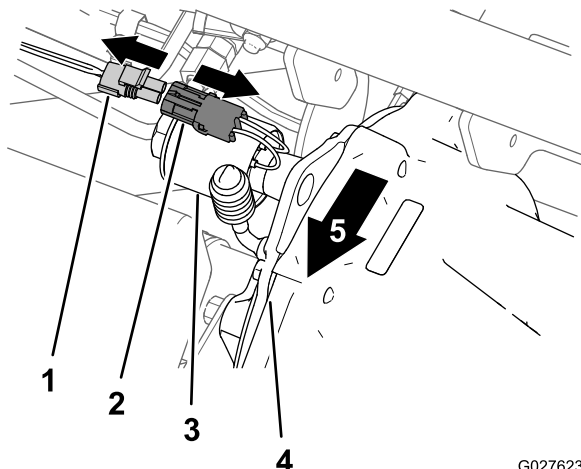
1. Débranchez le connecteur à 2 broches du faisceau de la machine du connecteur de faisceau à 2 douilles pour le solénoïde de différentiel (Figure 6).

5. Purgez la pression hydraulique de la machine en déplaçant plusieurs fois la commande de relevage du plateau à fond d'avant en arrière.

**Remarque:** Le moteur est coupé pendant la purge de la pression hydraulique de la machine.



G027635



G027623

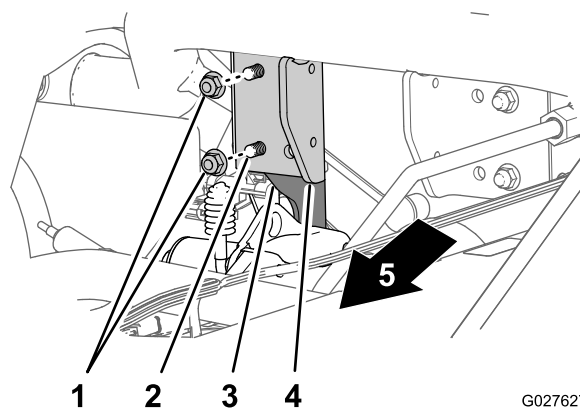
**Figure 6**

1. Connecteur à 2 broches (faisceau de machine)
2. Connecteur à 2 douilles (faisceau de solénoïde de différentiel)
3. Solénoïde
4. Différentiel
5. Avant de la machine

2. Retirez les 2 contre-écrous à embase qui fixent le support de différentiel au montant de différentiel ([Figure 7](#)).

**Important:** Ne retirez pas les 2 boulons du support et du montant de différentiel.

**Remarque:** Conservez les contre-écrous à embase pour la pose à l'opération 4.

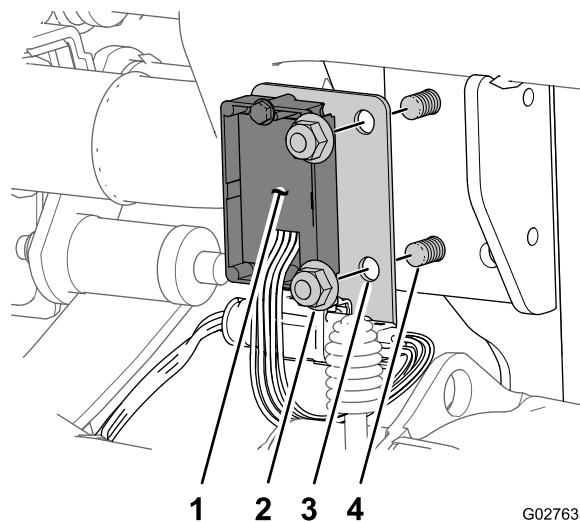


G027627

**Figure 7**

1. Contre-écrous à embase
2. Boulons (à laisser en place)
3. Montant de différentiel
4. Support de différentiel
5. Avant de la machine

3. Alignez les trous du support de l'ensemble régulateur à relais et faisceau adaptateur sur les 2 boulons qui fixent le support au montant du différentiel ([Figure 8](#)).



G027633

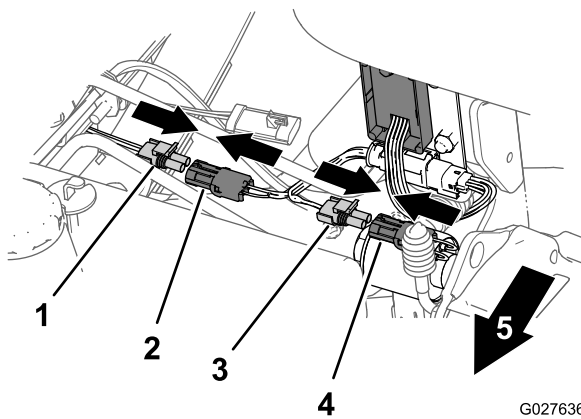
**Figure 8**

1. Régulateur à relais
2. Contre-écrou à embase
3. Support (régulateur à relais)
4. Boulon

4. Fixez la patte au support et au montant avec les boulons et les contre-écrous à embase ([Figure 8](#)).
5. Serrez les contre-écrou à embase à un couple de 37 à 45 Nm.

## Connexion du régulateur à relais et du faisceau adaptateur sur la machine

1. Branchez le connecteur à 2 broches que vous avez débranché à l'opération 1 de [Montage du régulateur à relais et du faisceau adaptateur sur la machine](#) (page 2) au connecteur à 2 douilles du faisceau adaptateur ([Figure 9](#)).



**Figure 9**

- |  |  |
|--|--|
| 1. Connecteur à 2 broches<br>(faisceau de machine) | 4. Connecteur à 2 douilles<br>(faisceau de solénoïde de<br>différentiel) |
| 2. Douille à 2 broches<br>(faisceau adaptateur)    | 5. Avant de la machine   |
| 3. Connecteur à 2 broches<br>(faisceau adaptateur) |  |

- 
2. Branchez le connecteur à 2 broches du faisceau adaptateur au connecteur à 2 douilles du faisceau de solénoïde de différentiel (Figure 9).

## Branchement de la batterie

1. Branchez le câble positif de la batterie à la batterie (Figure 4) ; voir Préparatifs d'installation du kit.
2. Serrez le couvercle de la batterie, alignez les pattes sur la base de la batterie, et relâchez le couvercle de la batterie (Figure 3) ; voir Préparatifs d'installation du kit.

## Abaisser le plateau

Pour les modèles équipés d'un plateau de transport, procédez comme suit :

1. Retirez la béquille de la tige de vérin et déposez la béquille (Figure 2) ; voir Préparatifs d'installation du kit.
2. Insérez la béquille de sécurité dans les supports au dos du panneau du système ROPS (Figure 1) ; voir Préparatifs d'installation du kit.
3. Abaissez le plateau ; voir le *Manuel de l'utilisateur*.

**Remarques:**

**Remarques:**

**Remarques:**



**Count on it.**