



CE-Kit für Basismähwerke, 157 cm und 183 cm

Zugmaschine Groundsmaster® 7200, 7210 oder 360

Modellnr. 30683

Modellnr. 30685

Installationsanweisungen

⚠ WARNUNG:

KALIFORNIEN

Warnung zu Proposition 65

Dieses Produkt enthält eine Chemikalie oder Chemikalien, die laut den Behörden des Staates Kalifornien krebserregend wirken, Geburtsschäden oder andere Defekte des Reproduktionssystems verursachen.

Installation

Einzelteile

Prüfen Sie anhand der nachstehenden Tabelle, dass Sie alle im Lieferumfang enthaltenen Teile erhalten haben.

Verfahren	Beschreibung	Menge	Verwendung
1	Keine Teile werden benötigt	–	Vorbereitung des Mähwerks.
2	Riemenscheiben-Schutzblech Steckmutter	1 1	Montieren des Riemenscheiben-Schutzblechs.
3	Antriebswellenabdeckung Sicherungsscheibe 3/8" Sechskantschraube, 3/8" x 3/4"	1 2 2	Montieren der Antriebswellenabdeckung.
4	Schwenkhalterung Sicherungsscheibe 3/8" Sechskantschraube, 3/8" x 3/4"	1 2 2	Befestigen der Schwenkhalterung.
5	Schutzblechstütze (Groundsmaster 7210) Schutzblechstütze (Groundsmaster 360) Sechskantschraube, 5/16" x 4" Scheibe, 0,391 Innendurchmesser Bundmutter, 5/16"	1 1 1 1 1	Montieren der Schutzblechstütze.
6	Antriebswellen-Schutzblech Ansatzschraube Flachscheibe, 0,469 Innendurchmesser. Steckmutter Befestigungsmutter	1 1 1 1 1	Montieren des Antriebswellen-Schutzblechs.
7	Innere Mähwerkabdeckung Scheibe Sechskantbundschrabe, 5/16" x 3/4" Steckmutter	1 2 1 1	Montieren der inneren Mähwerkabdeckung.



Verfahren	Beschreibung	Menge	Verwendung
8	Linke Mähwerkabdeckung	1	Montieren der linken Mähwerkabdeckung.
	Scheibe	3	
	Sechskantbundschrabe, 5/16" x 3/4"	1	
	Steckmutter	1	
9	Rechte Mähwerkabdeckung	1	Montieren der rechten Mähwerkabdeckung.
	Abdeckungsstütze	1	
	Scheibe	2	
	Sechskantbundschrabe, 5/16" x 3/4"	3	
	Bundmutter, 5/16"	2	
	Steckmutter	1	

Medien und zusätzliche Artikel

Beschreibung	Menge	Verwendung
Montageanleitung	1	Referenz für die Kitinstallation
Ersatzteilkatalog	1	Ermitteln der Ersatzteilnummern

1

Vorbereitung des Mähwerks

Keine Teile werden benötigt

Verfahren

1. Senken Sie das Mähwerk auf die Schnitthöhe von 25 mm ab, stellen Sie die Gasbedienung in die Langsam-Stellung, stellen Sie den Motor ab, aktivieren Sie die Feststellbremse und ziehen Sie den Zündschlüssel ab.
2. Entfernen Sie die zwei Riemenabdeckungen an der Oberseite des Mähwerks und werfen Sie die Abdeckungen weg.
3. Entfernen Sie alle Rückstände von der Oberseite des Mähwerks.

2

Montieren des Riemenscheiben-Schutzblechs

Für diesen Arbeitsschritt erforderliche Teile:

1	Riemenscheiben-Schutzblech
1	Steckmutter

Verfahren

1. Nehmen Sie die Muttern und Scheiben von den Schlossschrauben ab, mit denen die Vorderseite der Getriebefestigungshalterungen am Mähwerk befestigt ist ([Bild 1](#)).

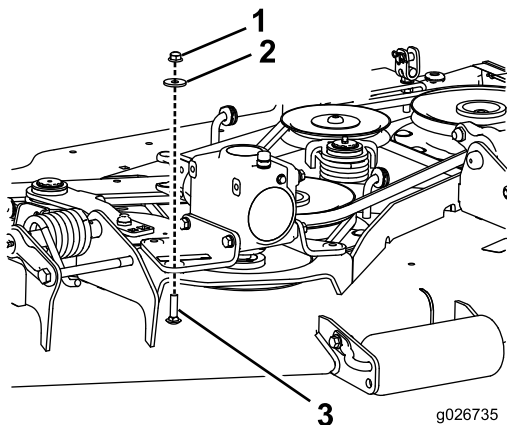


Bild 1

1. Mutter (2)
2. Scheiben (2)
3. Schlossschraube

2. Befestigen Sie das Riemenscheiben-Schutzblech mit den im vorherigen Schritt entfernten Muttern an den Getriebebefestigungshalterungen (Bild 2).

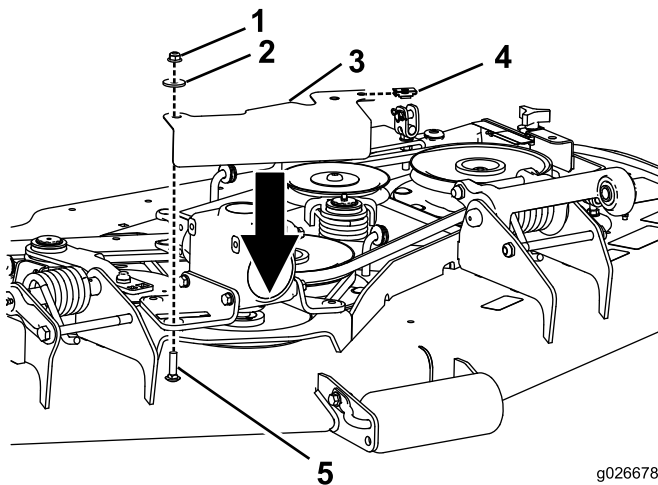


Bild 2

1. Mutter (2)
2. Scheiben (2)
3. Riemenscheiben-Schutzblech
4. Befestigungsmutter
5. Schlossschraube

3. Legen Sie die Befestigungsmutter auf das leere Loch im Riemenscheiben-Schutzblech (Bild 2).

Hinweis: Die Befestigungsmutter wird später bei der Installation der mittleren Abdeckung verwendet.

3

Montieren der Antriebswellenabdeckung

nicht erforderlich am Groundsmaster 360

Für diesen Arbeitsschritt erforderliche Teile:

1	Antriebswellenabdeckung
2	Sicherungsscheibe 3/8"
2	Sechskantschraube, 3/8" x 3/4"

Verfahren

1. Montieren Sie die Antriebswellenabdeckung mit zwei Sicherungsscheiben und Sechskantschrauben an der linken Seite des Getriebes.
2. Positionieren Sie die Antriebswellenabdeckung, wie in Bild 3 abgebildet, auf dem Getriebe.

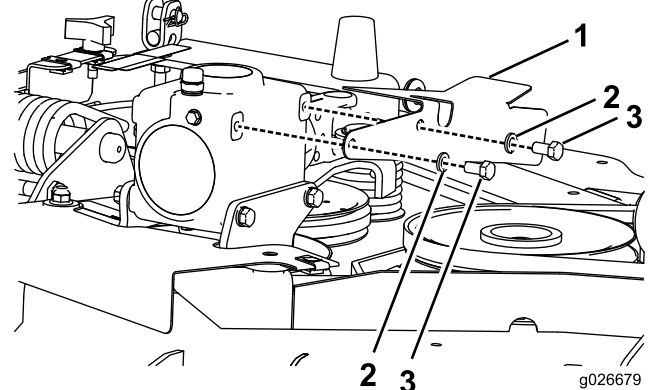


Bild 3

1. Antriebswellenabdeckung
2. Sicherungsscheibe (2)
3. Sechskantschraube (2)

4

Befestigen der Schwenkhalterung

Für diesen Arbeitsschritt erforderliche Teile:

1	Schwenkhalterung
2	Sicherungsscheibe 3/8"
2	Sechskantschraube, 3/8" x 3/4"

Verfahren

1. Befestigen Sie die Schwenkhalterung mit zwei Sicherungsscheiben und Sechskantschrauben an der rechten Seite des Getriebes.
2. Positionieren Sie die Schwenkhalterung, wie in [Bild 4](#) abgebildet, auf dem Getriebe.

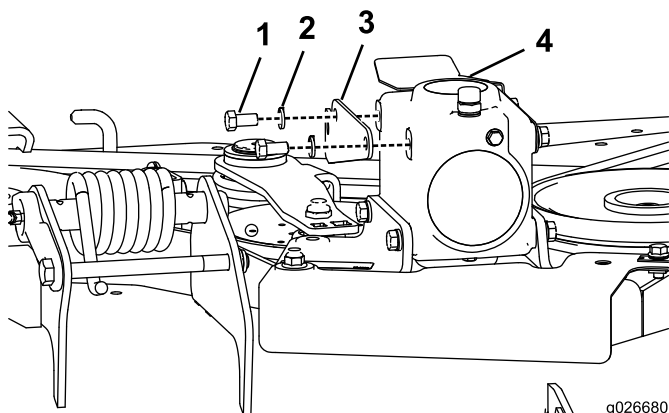


Bild 4

- | | |
|--------------------------|---------------------|
| 1. Sechskantschraube (2) | 3. Schwenkhalterung |
| 2. Sicherungsscheibe (2) | 4. Getriebe |

5

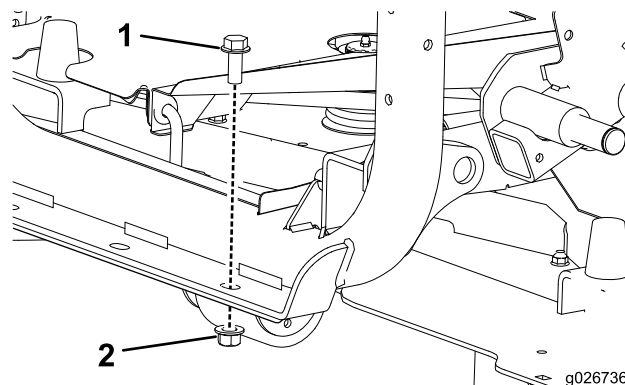
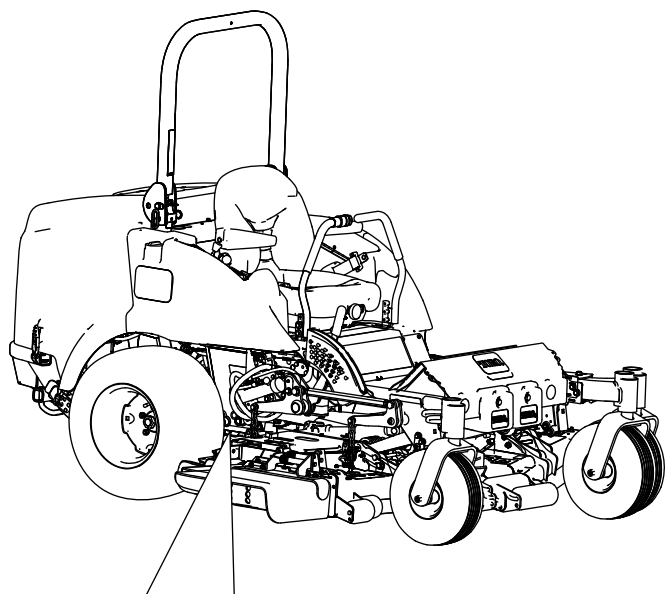
Montieren der Schutzblechstütze

Für diesen Arbeitsschritt erforderliche Teile:

1	Schutzblechstütze (Groundmaster 7210)
1	Schutzblechstütze (Groundmaster 360)
1	Sechskantschraube, 5/16" x 4"
1	Scheibe , 0,391 Innendurchmesser
1	Bundmutter, 5/16"

Groundmaster 7210

Befestigen Sie die Schutzblechstütze mit einer Sechskantschraube, Scheibe und Bundmutter an der rechten Seite des Rahmens. Verwenden Sie das große Loch vorne im Rahmen für die Montage. Die Nase am Schutzblech sollte im kleinen Loch im Rahmen sitzen ([Bild 5](#)).

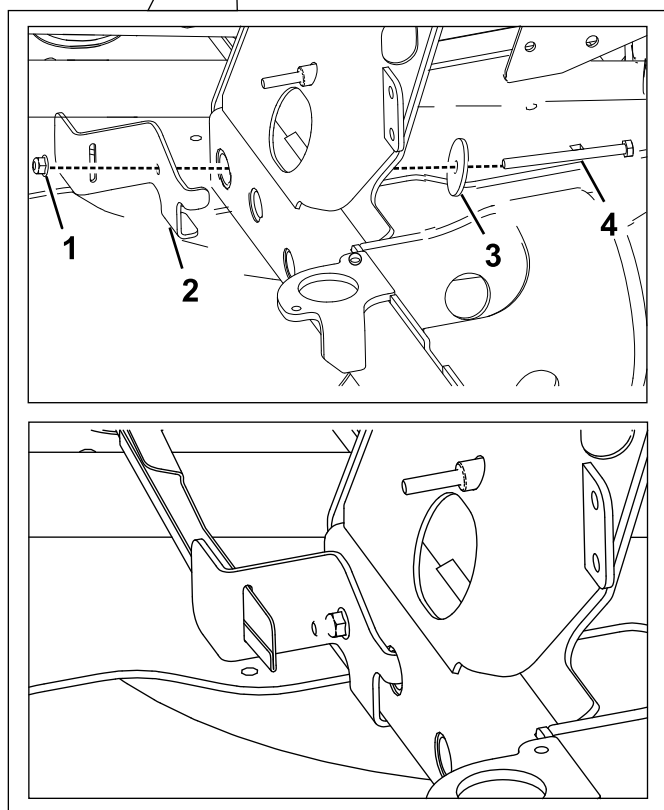


g026736

Bild 6

1. Schraube
2. Mutter

2. Befestigen Sie die Schutzblechstütze mit der im vorherigen Schritt entfernten Mutter und Schraube an der rechten Seite des Rahmens ([Bild 7](#)).



g026681

Bild 5

1. Bundmutter
2. Schutzblechstütze
3. Scheibe
4. Sechskantschraube

Groundsmaster 360

1. Entfernen Sie an der rechten Seite der Maschine die Mutter und Schraube, mit denen der Hinterrahmen am Vorderrahmen befestigt ist ([Bild 6](#)).

6

Montieren des Antriebswellen-Schutzblechs

Für diesen Arbeitsschritt erforderliche Teile:

1	Antriebswellen-Schutzblech
1	Ansatzschraube
1	Flachscheibe, 0,469 Innendurchmesser.
1	Steckmutter
1	Befestigungsmutter

Verfahren

1. Legen Sie die Befestigungsmutter auf das leere Loch in der Schwenkhalterung (Bild 8).
2. Befestigen Sie die Ansatzschraube, Flachscheibe und Steckmutter am Antriebswellen-Schutzblech (Bild 8).

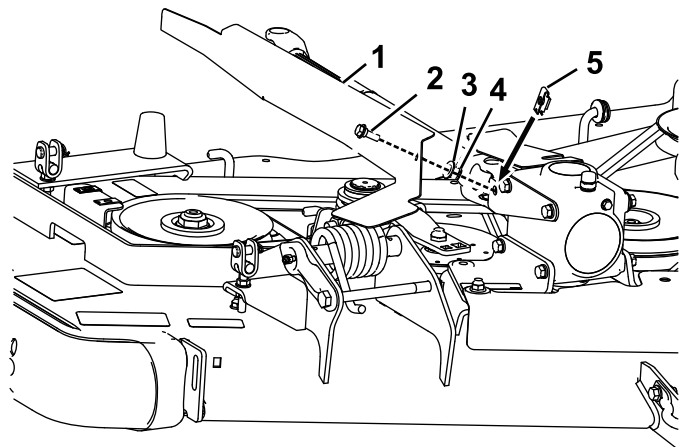


Bild 8

- | | |
|-------------------------------|-----------------------|
| 1. Antriebswellen-Schutzblech | 4. Steckmutter |
| 2. Ansatzschraube | 5. Befestigungsmutter |
| 3. Flachscheibe | |

3. Stecken Sie das Ende des Antriebswellen-Schutzblechs in die Schutzblechstütze, die Sie in Schritt 5 montiert haben, und befestigen Sie gleichzeitig das andere Ende des Schutzblechs mit der Ansatzschraube an der Befestigungsmutter in der Schwenkhalterung (Bild 8).

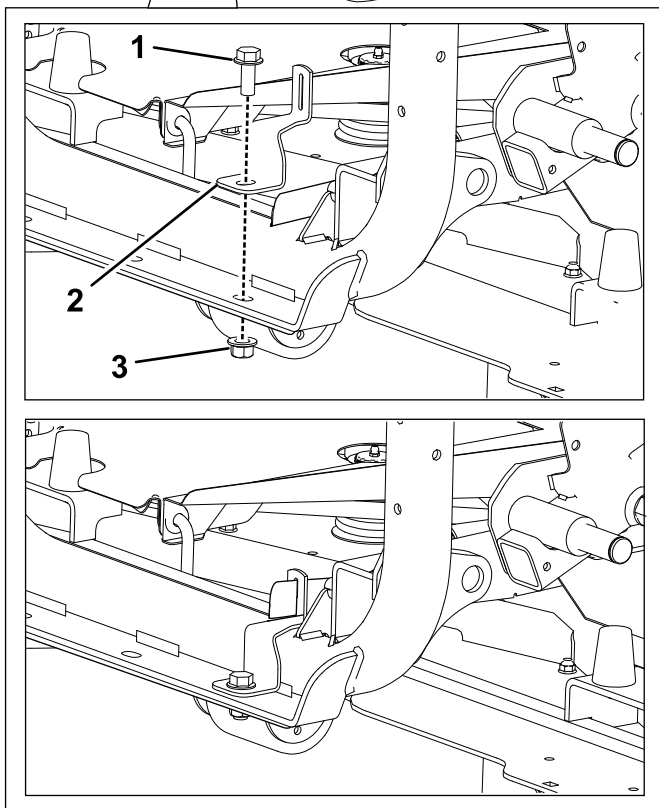
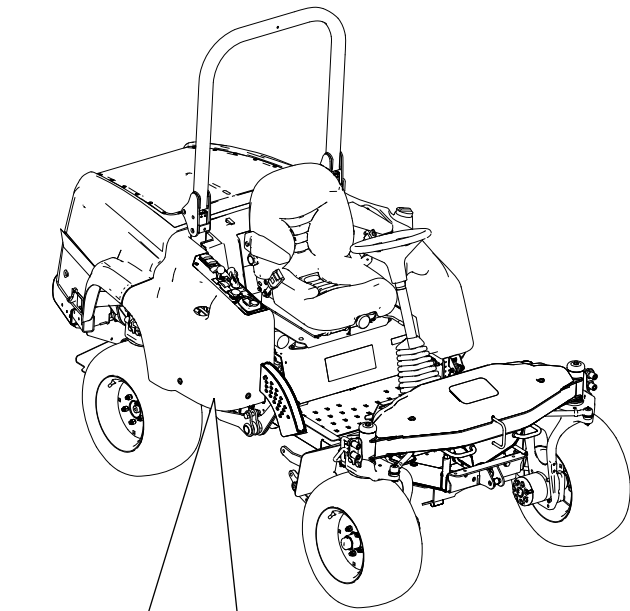


Bild 7

g026686

- | | |
|----------------------|-----------|
| 1. Schraube | 3. Mutter |
| 2. Schutzblechstütze | |

7

Montieren der inneren Mähwerkabdeckung

Für diesen Arbeitsschritt erforderliche Teile:

1	Innere Mähwerkabdeckung
2	Scheibe
1	Sechskantbundschaube, 5/16" x 3/4"
1	Steckmutter

Verfahren

1. Legen Sie eine Scheibe in jedes Loch in der Seite der inneren Abdeckung (Bild 9).

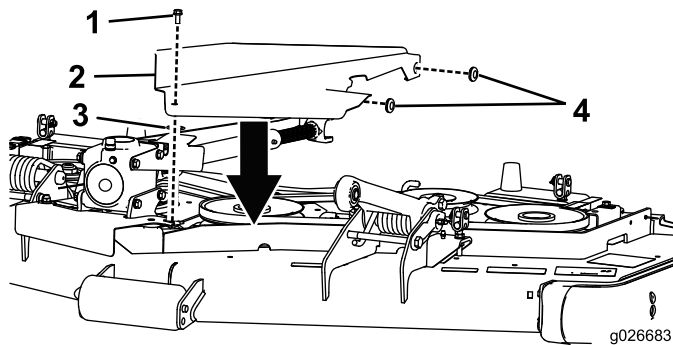


Bild 9

- | | |
|-------------------------|----------------|
| 1. Sechskantbundschaube | 3. Steckmutter |
| 2. Innere Abdeckung | 4. Scheibe (2) |

2. Befestigen Sie die Sechskantbundschaube und die Steckmutter an der inneren Abdeckung (Bild 9).
3. Haken Sie die Seite der inneren Abdeckung über die Mähwerkstifte und befestigen Sie gleichzeitig das andere Ende der Abdeckung mit der vorher angebrachten Sechskantbundschaube an der Befestigungsmutter im Riemenscheiben-Schutzblech (Bild 9).

8

Montieren der linken Mähwerkabdeckung

Für diesen Arbeitsschritt erforderliche Teile:

1	Linke Mähwerkabdeckung
3	Scheibe
1	Sechskantbundschaube, 5/16" x 3/4"
1	Steckmutter

Verfahren

1. Legen Sie eine Scheibe in jedes der drei Löcher in der linken Mähwerkabdeckung (Bild 10).

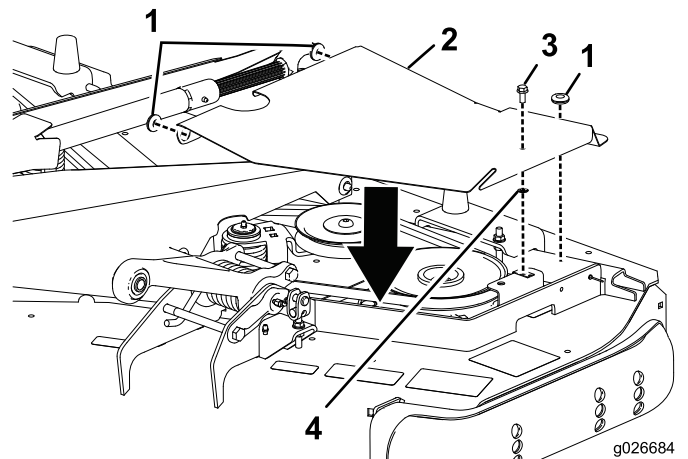


Bild 10

- | | |
|---------------------------|-------------------------|
| 1. Scheibe (3) | 3. Sechskantbundschaube |
| 2. Linke Mähwerkabdeckung | 4. Steckmutter |

2. Befestigen Sie die Sechskantbundschaube und die Steckmutter an der Abdeckung (Bild 10).
3. Setzen Sie die Abdeckung auf die Mähwerkstifte.
4. Befestigen Sie die Abdeckung mit der vorher angebrachten Sechskantbundschaube an der vorhandenen Befestigungsmutter im Mähwerk (Bild 10).

Montieren der rechten Mähwerkabdeckung

Für diesen Arbeitsschritt erforderliche Teile:

1	Rechte Mähwerkabdeckung
1	Abdeckungsstütze
2	Scheibe
3	Sechskantbundschaube, 5/16" x 3/4"
2	Bundmutter, 5/16"
1	Steckmutter

Verfahren

1. Legen Sie eine Scheibe in jedes der zwei Löcher in der Abdeckungsstütze (Bild 11).

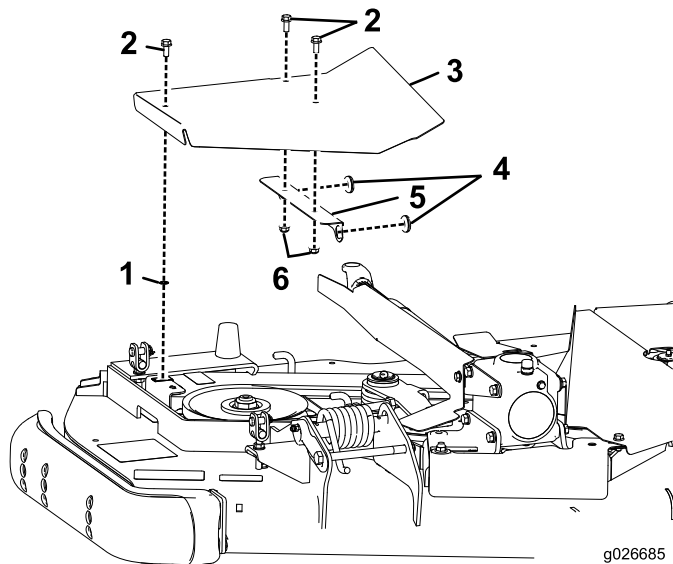


Bild 11

- | | |
|-----------------------------|---------------------|
| 1. Steckmutter | 4. Scheibe (3) |
| 2. Sechskantbundschaube (3) | 5. Abdeckungsstütze |
| 3. Rechte Mähwerkabdeckung | 6. Bundmutter |

2. Befestigen Sie die Abdeckungsstütze mit zwei Sechskantbundschrauben und Bundmuttern an der rechten Mähwerkabdeckung (Bild 11).
3. Befestigen Sie die Sechskantbundschaube und die Steckmutter an der Abdeckung (Bild 11).
4. Setzen Sie die Abdeckung auf die Mähwerkstifte.

5. Befestigen Sie die Abdeckung mit der vorher angebrachten Sechskantbundschaube an der vorhandenen Befestigungsmutter im Mähwerk (Bild 11).

Hinweise:

Hinweise:

Hinweise:

Einbauerklärung

Modellnr.	Serienr.	Produktbeschreibung	Rechnungsbeschreibung	Allgemeine Beschreibung	Richtlinie
30683	Keine und höher	CE-Kit für 157-cm-Basismähwerk	CE KIT 62IN DECK WITH FRENCH GUARDS	Zugmaschine	2006/42/EG
30685	Keine und höher	CE-Kit für 183-cm-Basismähwerk	CE KIT 72IN DECK WITH FRENCH GUARDS	Mehrzweckmaschine	2006/42/EG

Relevante technische Angaben wurden gemäß Part B von Annex VII von 2006/42/EG zusammengestellt.

Toro sendet auf Anfrage von Staatsbehörden relevante Informationen zu dieser teilweise fertiggestellten Maschine. Die Informationen werden elektronisch gesendet.

Diese Maschine darf nicht in Betrieb genommen werden, bis sie in zugelassene Toro Modelle eingebaut ist, wie in der zugehörigen Konformitätsbescheinigung angegeben und gemäß aller Anweisungen, wenn sie als konform mit allen relevanten Richtlinien erklärt werden kann.

Zertifiziert:



David Klis
Leitender Konstruktionsmanager
8111 Lyndale Ave. South
Bloomington, MN 55420, USA
September 29, 2014

Technischer Kontakt in EU

Peter Tetteroo
Toro Europe NV
B-2260 Oevel-Westerloo
Belgium

Tel. 0032 14 562960
Fax 0032 14 581911