



Kit CE para carcasas de corte base de 62 y 72 pulgadas

Unidad de tracción Groundsmaster® 7200, 7210 o 360

Nº de modelo 30683

Nº de modelo 30685

Instrucciones de instalación

⚠ ADVERTENCIA

CALIFORNIA

Advertencia de la Propuesta 65

Este producto contiene una o más sustancias químicas que el Estado de California considera causantes de cáncer, defectos congénitos o trastornos del sistema reproductor.

Instalación

Piezas sueltas

Utilice la tabla siguiente para verificar que no falta ninguna pieza.

Procedimiento	Descripción	Cant.	Uso
1	No se necesitan piezas	–	Prepare el cortacésped.
2	Protector de las poleas Tuerca rápida	1 1	Monte el protector de las poleas.
3	Cubierta del árbol de transmisión Arandela de freno, 3/8 pulgada Tornillo de cabeza hexagonal (3/8 x 3/4 pulgada)	1 2 2	Monte la cubierta del árbol de transmisión.
4	Soporte de giro Arandela de freno, 3/8 pulgada Tornillo de cabeza hexagonal (3/8 x 3/4 pulgada)	1 2 2	Monte el soporte de giro.
5	Soporte del protector (Groundsmaster 7210) Soporte del protector (Groundsmaster 360) Tornillo de cabeza hexagonal, 5/16 x 4 pulgadas Arandela, 0,391 DI Tuerca con arandela prensada, 5/16 pulgada	1 1 1 1 1	Monte el soporte del protector.
6	Protector del árbol de transmisión Tornillo de cuello largo Arandela plana, 0,469 DI Tuerca rápida Tuerca de retención	1 1 1 1 1	Monte el protector del árbol de transmisión.



Procedimiento	Descripción	Cant.	Uso
7	Cubierta de la carcasa interior	1	Monte la cubierta de la carcasa interior.
	Anillo de goma	2	
	Tornillo de cabeza hexagonal con arandela prensada, 5/16 x 3/4 pulgada	1	
	Tuerca rápida	1	
8	Cubierta izquierda de la carcasa	1	Monte la cubierta izquierda de la carcasa.
	Pasamuros	3	
	Tornillo de cabeza hexagonal con arandela prensada, 5/16 x 3/4 pulgada	1	
	Tuerca rápida	1	
9	Cubierta derecha de la carcasa	1	Monte la cubierta derecha de la carcasa.
	Soporte de la cubierta	1	
	Anillo de goma	2	
	Tornillo de cabeza hexagonal con arandela prensada, 5/16 x 3/4 pulgada	3	
	Tuerca con arandela prensada, 5/16 pulgada	2	
	Tuerca rápida	1	

Documentación y piezas adicionales

Descripción	Cant.	Uso
Instrucciones de instalación	1	Consultar para la instalación del kit
Catálogo de piezas	1	Utilizar para citar números de pieza

1

Preparación del cortacésped

No se necesitan piezas

Procedimiento

1. Baje la carcasa de corte al ajuste de altura de corte de 2,5 cm, mueva la palanca del acelerador a la posición de Lento, pare el motor, ponga el freno de estacionamiento y retire la llave de contacto.
2. Retire las 2 cubiertas de las correas de la parte superior de la unidad de corte y deseche las cubiertas.
3. Elimine los residuos de la parte superior de la unidad de corte.

2

Montaje del protector de las poleas

Piezas necesarias en este paso:

1	Protector de las poleas
1	Tuerca rápida

Procedimiento

1. Retire las tuercas y las arandelas de los pernos de cuello cuadrado que sujetan la parte delantera de los soportes de montaje de la caja de engranajes a la carcasa de corte (Figura 1).

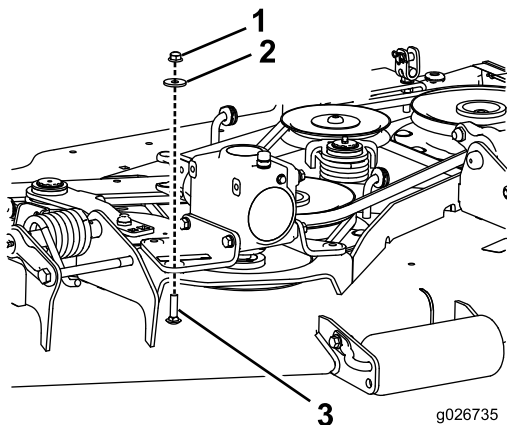


Figura 1

1. Tuerca (2)
2. Arandela (2)
3. Perno de cuello cuadrado

2. Usando las tuercas que retiró en el paso anterior, instale el protector de las poleas a los soportes de montaje de la caja de engranajes ([Figura 2](#)).

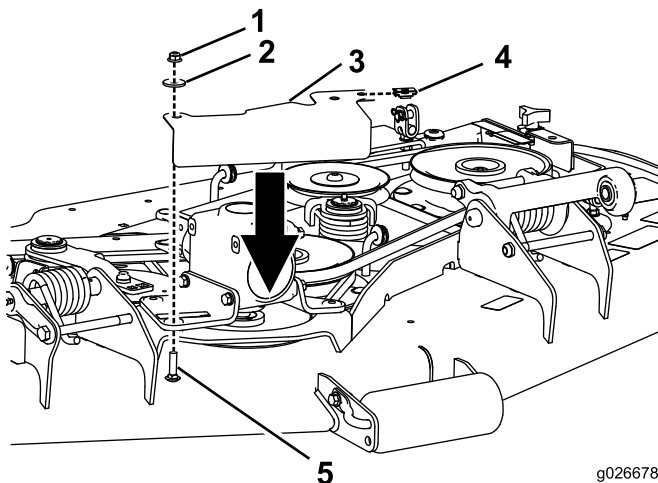


Figura 2

1. Tuerca (2)
2. Arandela (2)
3. Protector de las poleas
4. Tuerca de retención
5. Perno de cuello cuadrado

3. Coloque la tuerca de retención sobre el taladro vacío del protector de las poleas ([Figura 2](#)).

Nota: La tuerca de retención se utilizará más tarde en la instalación de la cubierta central.

3

Montaje de la cubierta del árbol de transmisión

No es necesario en el Groundsmaster 360

Piezas necesarias en este paso:

1	Cubierta del árbol de transmisión
2	Arandela de freno, 3/8 pulgada
2	Tornillo de cabeza hexagonal (3/8 x 3/4 pulgada)

Procedimiento

1. Monte la cubierta del árbol de transmisión en el lado izquierdo de la caja de engranajes con 2 arandelas de freno y tornillos de cabeza hexagonal.
2. Coloque la cubierta del árbol de transmisión sobre la caja de engranajes, según se muestra en [Figura 3](#).

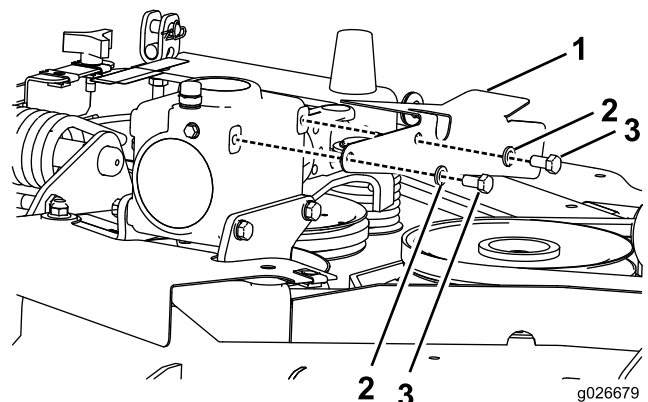


Figura 3

1. Cubierta del árbol de transmisión
2. Arandela de freno (2)
3. Tornillo de cabeza hexagonal (2)

4

Montaje del soporte de giro

Piezas necesarias en este paso:

1	Soporte de giro
2	Arandela de freno, 3/8 pulgada
2	Tornillo de cabeza hexagonal (3/8 x 3/4 pulgada)

Procedimiento

1. Monte el soporte de giro en el lado derecho de la caja de engranajes con 2 arandelas de freno y tornillos de cabeza hexagonal.
2. Coloque el soporte de giro en la caja de engranajes, según se muestra en [Figura 4](#).

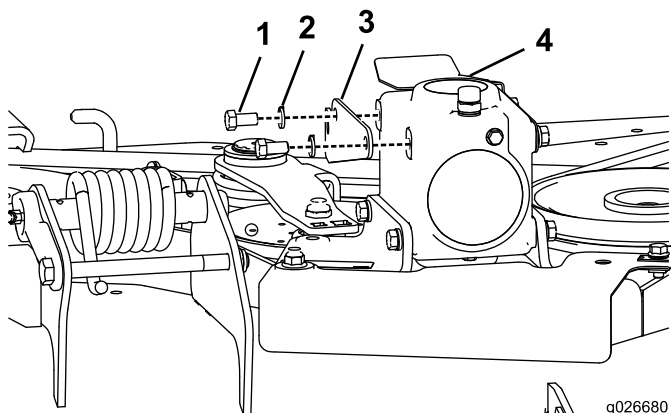


Figura 4

- | | |
|-------------------------------------|-----------------------|
| 1. Tornillo de cabeza hexagonal (2) | 3. Soporte de giro |
| 2. Arandela de freno (2) | 4. Caja de engranajes |

5

Montaje del soporte del protector

Piezas necesarias en este paso:

1	Soporte del protector (Groundsmaster 7210)
1	Soporte del protector (Groundsmaster 360)
1	Tornillo de cabeza hexagonal, 5/16 x 4 pulgadas
1	Arandela, 0,391 DI
1	Tuerca con arandela prensada, 5/16 pulgada

Para el Groundsmaster 7210

Instale el soporte del protector en el lado derecho del bastidor con un tornillo de cabeza hexagonal, una arandela y una tuerca con arandela prensada. Utilice el taladro grande de la parte delantera del bastidor para la instalación. La pestaña del protector entra en el taladro pequeño del bastidor ([Figura 5](#)).

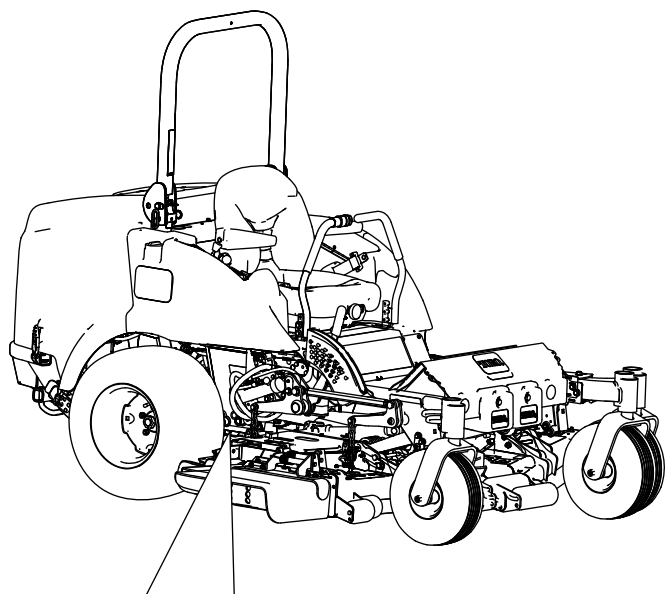


Figura 5

1. Tuerca con arandela prensada
2. Soporte del protector
3. Arandela
4. Tornillo de cabeza hexagonal

Para el Groundsmaster 360

1. En el lado derecho de la máquina, retire la tuerca y el perno que sujetan el bastidor trasero al bastidor delantero (Figura 6).

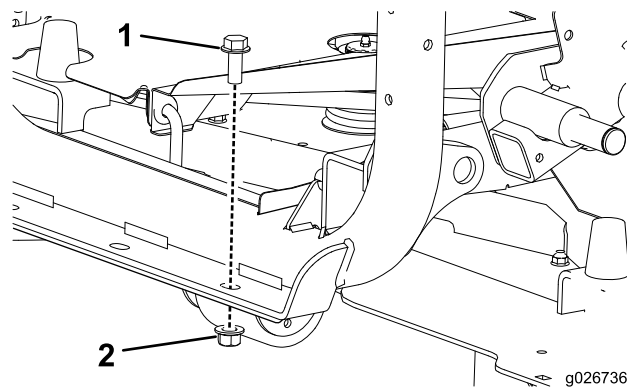


Figura 6

1. Perno 2. Tuerca

2. Instale el soporte del protector en el lado derecho del bastidor con el perno y la tuerca que retiró en el paso anterior (Figura 7).

6

Montaje del protector del árbol de transmisión

Piezas necesarias en este paso:

1	Protector del árbol de transmisión
1	Tornillo de cuello largo
1	Arandela plana, 0,469 DI
1	Tuerca rápida
1	Tuerca de retención

Procedimiento

1. Instale la tuerca de retención sobre el taladro vacío del soporte de giro (Figura 8).
2. Instale el tornillo de cuello largo, la arandela plana y la tuerca rápida en el protector del árbol de transmisión (Figura 8).

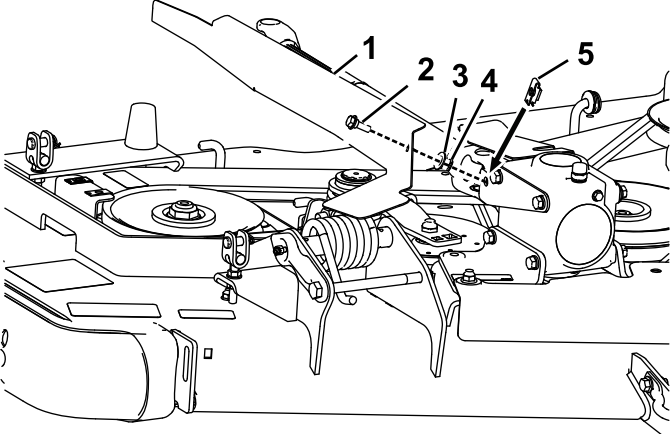


Figura 8

- | | |
|---------------------------------------|------------------------|
| 1. Protector del árbol de transmisión | 4. Tuerca rápida |
| 2. Tornillo de cuello largo | 5. Tuerca de retención |
| 3. Arandela plana | |

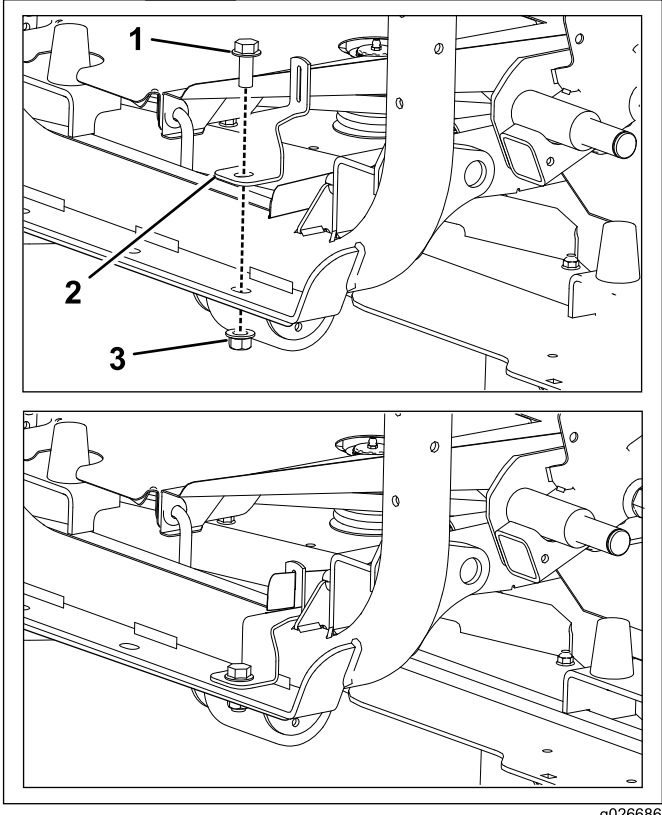


Figura 7

- | | |
|--------------------------|-----------|
| 1. Perno | 3. Tuerca |
| 2. Soporte del protector | |

3. Mientras inserta el extremo del protector del árbol de transmisión en el soporte del protector, que se ensambló en el procedimiento 5, sujete el otro extremo del protector a la tuerca de retención del soporte de giro con el tornillo de cuello largo (Figura 8).

7

Montaje de la cubierta de la carcasa interior

Piezas necesarias en este paso:

1	Cubierta de la carcasa interior
2	Anillo de goma
1	Tornillo de cabeza hexagonal con arandela prensada, 5/16 x 3/4 pulgada
1	Tuerca rápida

Procedimiento

1. Introduzca un anillo de goma en cada taladro del lateral de la cubierta interior (Figura 9).

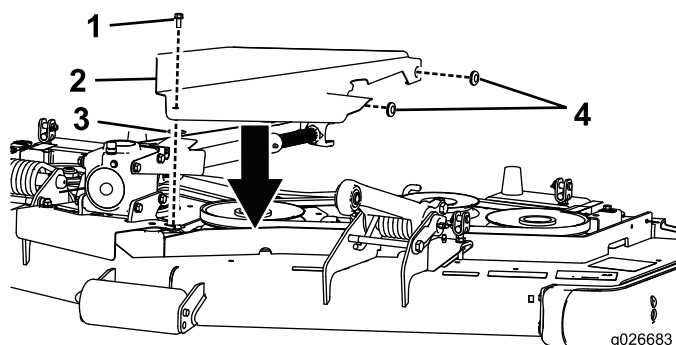


Figura 9

- | | |
|---|-----------------------|
| 1. Tornillo de cabeza hexagonal con arandela prensada | 3. Tuerca rápida |
| 2. Cubierta interior | 4. Anillo de goma (2) |

2. Instale el tornillo de cabeza hexagonal con arandela prensada y la tuerca rápida en la cubierta interior (Figura 9).
3. Enganche el borde de la cubierta interior sobre los espárragos de la carcasa y sujete el otro extremo de la cubierta a la tuerca de retención del protector de las poleas con el tornillo de cabeza hexagonal con arandela prensada instalado anteriormente (Figura 9).

8

Montaje de la cubierta izquierda de la carcasa

Piezas necesarias en este paso:

1	Cubierta izquierda de la carcasa
3	Pasamuros
1	Tornillo de cabeza hexagonal con arandela prensada, 5/16 x 3/4 pulgada
1	Tuerca rápida

Procedimiento

1. Introduzca un anillo de goma en cada uno de los 3 taladros de la cubierta izquierda de la carcasa (Figura 10).

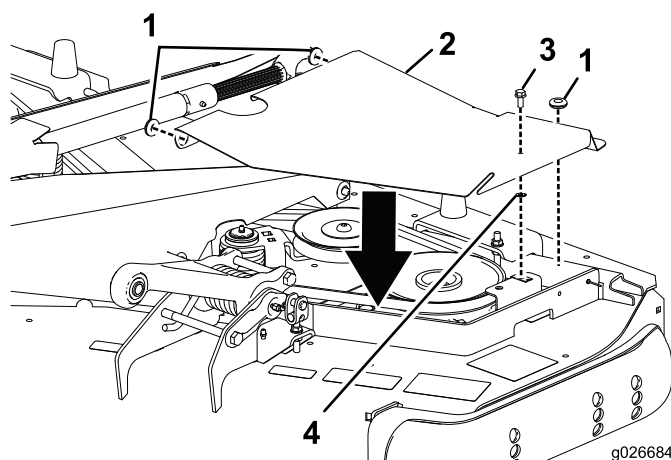


Figura 10

- | | |
|-------------------------------------|---|
| 1. Anillo de goma (3) | 3. Tornillo de cabeza hexagonal con arandela prensada |
| 2. Cubierta izquierda de la carcasa | 4. Tuerca rápida |

2. Instale el tornillo de cabeza hexagonal con arandela prensada y la tuerca rápida en la cubierta (Figura 10).
3. Instale la cubierta en los espárragos de la carcasa.
4. Sujete la cubierta a la tuerca de retención existente de la carcasa con el tornillo de cabeza hexagonal con arandela prensada que instaló anteriormente (Figura 10).

9

Montaje de la cubierta derecha de la carcasa

Piezas necesarias en este paso:

1	Cubierta derecha de la carcasa
1	Soporte de la cubierta
2	Anillo de goma
3	Tornillo de cabeza hexagonal con arandela prensada, 5/16 x 3/4 pulgada
2	Tuerca con arandela prensada, 5/16 pulgada
1	Tuerca rápida

Procedimiento

1. Introduzca un anillo de goma en cada uno de los 2 taladros del soporte de la cubierta (Figura 11).

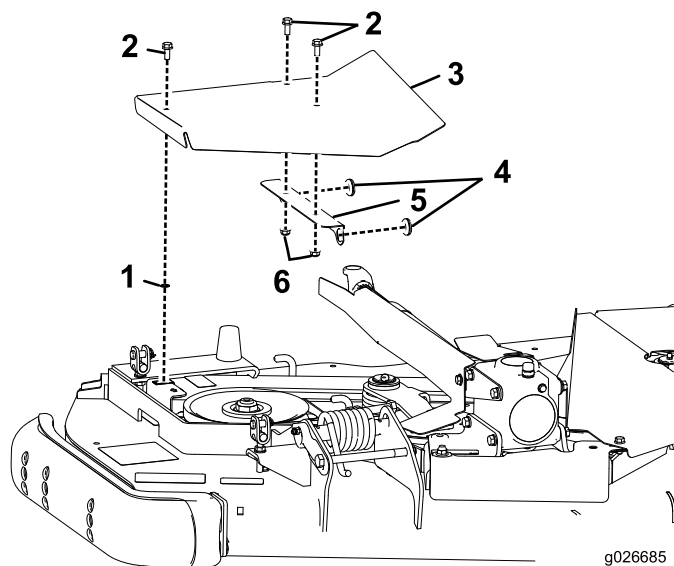


Figura 11

- | | |
|---|---------------------------------|
| 1. Tuerca rápida | 4. Anillo de goma (3) |
| 2. Tornillo de cabeza hexagonal con arandela prensada (3) | 5. Soporte de la cubierta |
| 3. Cubierta derecha de la carcasa | 6. Tuerca con arandela prensada |

2. Monte el soporte de la cubierta en la cubierta derecha de la carcasa con 2 tornillos de cabeza hexagonal con arandela prensada y tuercas con arandela prensada (Figura 11).
3. Instale el tornillo de cabeza hexagonal con arandela prensada y la tuerca rápida en la cubierta (Figura 11).
4. Instale la cubierta en los espárragos de la carcasa.

5. Sujete la cubierta a la tuerca de retención existente de la carcasa con el tornillo de cabeza hexagonal con arandela prensada que instaló anteriormente (Figura 11).

Notas:

Notas:

Notas:

Declaración de Incorporación

Nº de modelo	Nº de serie	Descripción del producto	Descripción de la factura	Descripción general	Directiva
30683	Ninguno y superiores	Kit CE para carcasas de corte base de 62 y 72 pulgadas	CE KIT 62IN DECK WITH FRENCH GUARDS	Unidad de tracción	2006/42/CE
30685	Ninguno y superiores	Kit CE para carcasas de corte base de 72 pulgadas	CE KIT 72IN DECK WITH FRENCH GUARDS	Máquina multiuso	2006/42/CE

Se ha compilado la documentación técnica pertinente exigida por la Parte B del Anexo VII de 2006/42/CE.

Nos comprometemos a transmitir, a petición de las autoridades nacionales, información pertinente sobre esta maquinaria parcialmente completa. El método de transmisión será electrónico.

Esta maquinaria no debe ponerse en servicio hasta que haya sido incorporada en los modelos Toro homologados, según lo indicado en la Declaración de conformidad correspondiente y de acuerdo con todas las instrucciones, para que pueda declararse conforme a todas las Directivas pertinentes.

Certificado:



David Klis
Director de ingeniería
8111 Lyndale Ave. South
Bloomington, MN 55420, USA
September 29, 2014

Contacto técnico UE:

Peter Tetteroo
Toro Europe NV
B-2260 Oevel-Westerloo
Belgium

Tel. 0032 14 562960
Fax 0032 14 581911