



Form No. 3391-134 Rev A

# Kit CE pour plateaux de coupe de 157 cm et 183 cm

## Groupe de déplacement Groundsmaster® 7200, 7210 ou 360

N° de modèle 30683

N° de modèle 30685

### Instructions de montage

#### ⚠ ATTENTION

##### CALIFORNIE

##### Proposition 65 - Avertissement

Ce produit contient une ou des substances chimiques considérées par l'état de Californie comme capables de provoquer des cancers, des anomalies congénitales ou d'autres troubles de la reproduction.

## Montage

### Pièces détachées

Reportez-vous au tableau ci-dessous pour vérifier si toutes les pièces ont été expédiées.

Procédure	Description	Qté	Utilisation
<b>1</b>	Aucune pièce requise	–	Préparez la tondeuse.
<b>2</b>	Protection de la poulie Écrou poussoir	1 1	Montez la protection de poulie.
<b>3</b>	Couvercle d'arbre d'entraînement Rondelle-frein (3/8 po) Vis à tête hexagonale (3/8 x 3/4 po)	1 2 2	Montez le couvercle de l'arbre d'entraînement.
<b>4</b>	Support de pivot Rondelle-frein (3/8 po) Vis à tête hexagonale (3/8 x 3/4 po)	1 2 2	Montez le support de pivot.
<b>5</b>	Support de la protection (Groundsmaster 7210) Support de la protection (Groundsmaster 360) Vis à tête hexagonale (5/16 x 4 po) Rondelle 0,391 dia. int. Écrou à embase (5/16 po)	1 1 1 1 1	Montez le support de la protection.
<b>6</b>	Protection de l'arbre d'entraînement Vis à épaulement Rondelle plate. 469 dia. int. Écrou poussoir Écrou de retenue	1 1 1 1 1	Montez la protection de l'arbre d'entraînement.
<b>7</b>	Couvercle intérieur de plateau Bague Vis à embase hexagonale (5/16 x 3/4 po) Écrou poussoir	1 2 1 1	Montez le couvercle intérieur du plateau.



Procédure	Description	Qté	Utilisation
<b>8</b>	Couvercle gauche de plateau	1	Montez le couvercle gauche du plateau.
	Bague	3	
	Vis à embase hexagonale (5/16 x 3/4 po)	1	
	Écrou poussoir	1	
<b>9</b>	Couvercle droit du plateau de coupe	1	Montez le couvercle droit du plateau.
	Support de couvercle	1	
	Bague	2	
	Vis à embase hexagonale (5/16 x 3/4 po)	3	
	Écrou à embase (5/16 po)	2	
	Écrou poussoir	1	

## Médias et pièces supplémentaires

Description	Qté	Utilisation
Instructions de montage	1	Référence d'installation du kit
Catalogue de pièces	1	Pour obtenir les numéros de référence des pièces

# 1

## Préparation de la tondeuse

### Aucune pièce requise

### Procédure

1. Abaissez le plateau de coupe à la hauteur de coupe de 25 mm, placez la commande d'accélérateur en position Bas régime, arrêtez le moteur, serrez le frein de stationnement et enlevez la clé de contact.
2. Déposez les 2 couvercles de courroie en haut du plateau de coupe et mettez-les au rebut.
3. Enlevez les débris au sommet du plateau de coupe.

# 2

## Montage de la protection de la poulie

### Pièces nécessaires pour cette opération:

1	Protection de la poulie
1	Écrou poussoir

### Procédure

1. Retirez les écrous et les rondelles des boulons de carrosserie qui fixent les supports du boîtier d'engrenages au plateau de coupe ([Figure 1](#)).

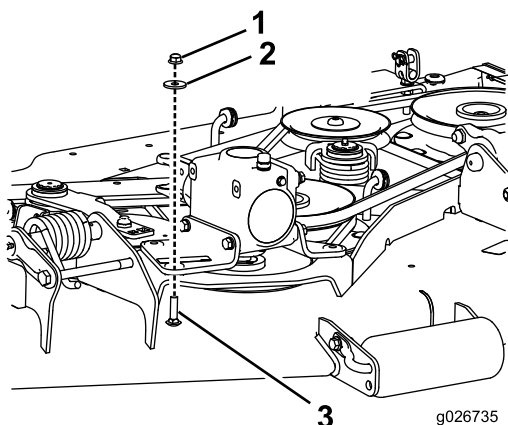


Figure 1

- 1. Écrou (2)
- 2. Rondelle (2)
- 3. Boulon de carrosserie

2. À l'aide des écrous retirés à l'opération précédente, montez la protection de la poulie sur les supports du boîtier d'engrenages (Figure 2).

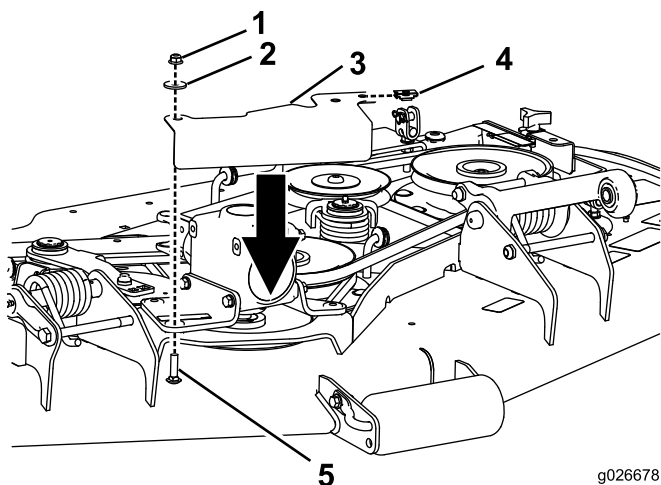


Figure 2

- 1. Écrou (2)
- 2. Rondelle (2)
- 3. Protection de la poulie
- 4. Écrou de retenue
- 5. Boulon de carrosserie

3. Placez l'écrou de retenue sur le trou libre dans la protection de la poulie de pivot (Figure 2).

**Remarque:** L'écrou de retenue servira plus tard pour monter le couvercle central.

# 3

## Montage du couvercle de l'arbre d'entraînement

N'est pas nécessaire sur la Groundsmaster 360

### Pièces nécessaires pour cette opération:

1	Couvercle d'arbre d'entraînement
2	Rondelle-frein (3/8 po)
2	Vis à tête hexagonale (3/8 x 3/4 po)

### Procédure

1. Montez le couvercle de l'arbre d'entraînement sur le côté gauche du boîtier d'engrenages au moyen de 2 rondelles-freins et vis à tête hexagonale.
2. Positionnez le couvercle de l'arbre d'entraînement sur le boîtier d'engrenages, comme montré à la Figure 3.

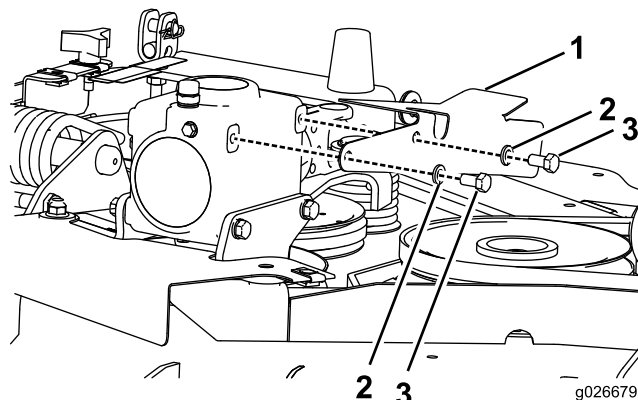


Figure 3

- 1. Couvercle d'arbre d'entraînement
- 2. Rondelle-frein (2)
- 3. Vis à tête hexagonale (2)

# 4

## Montage du support de pivot

### Pièces nécessaires pour cette opération:

1	Support de pivot
2	Rondelle-frein (3/8 po)
2	Vis à tête hexagonale (3/8 x 3/4 po)

### Procédure

1. Montez le support de pivot sur le côté droit du boîtier d'engrenages au moyen de 2 rondelles-freins et vis à tête hexagonale.
2. Positionnez le support de pivot sur le boîtier d'engrenages, comme montré à la [Figure 4](#).

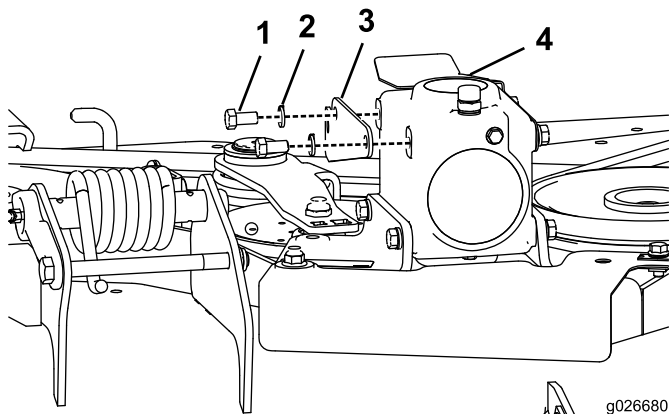


Figure 4

- |                              |                         |
|------------------------------|-------------------------|
| 1. Vis à tête hexagonale (2) | 3. Support de pivot     |
| 2. Rondelle-frein (2)        | 4. Boîtier d'engrenages |

# 5

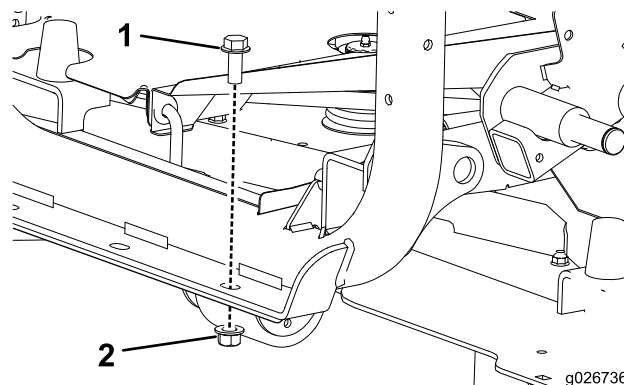
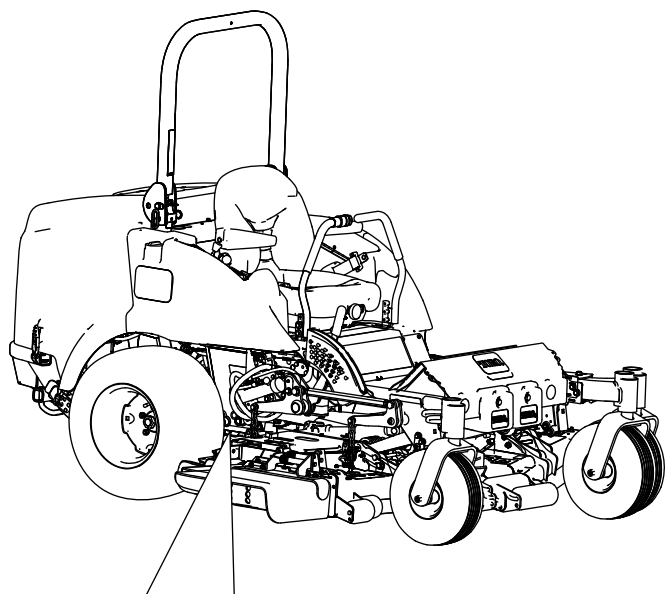
## Montage du support de la protection

### Pièces nécessaires pour cette opération:

1	Support de la protection (Groundsmaster 7210)
1	Support de la protection (Groundsmaster 360)
1	Vis à tête hexagonale (5/16 x 4 po)
1	Rondelle 0,391 dia. int.
1	Écrou à embase (5/16 po)

### Groundsmaster 7210

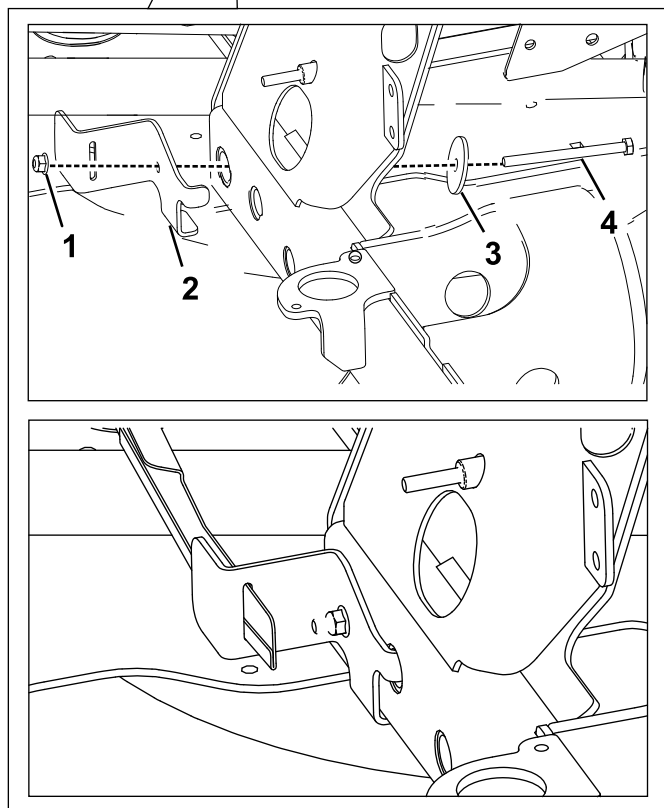
Montez le support de protection sur le côté droit du cadre au moyen d'une vis à tête hexagonale, d'une rondelle et d'un écrou à embase. Utilisez le grand trou sur l'avant du cadre pour le montage. La patte sur la protection entre dans le petit trou du cadre ([Figure 5](#)).



**Figure 6**

1. Boulon
2. Écrou

2. Fixez le support au côté droit du cadre avec l'écrou et le boulon retirés à l'opération précédente ([Figure 7](#)).



**Figure 5**

1. Écrou à embase
2. Montant de l'écran de protection
3. Rondelle
4. Vis à tête hexagonale

## Groundsmaster 360

1. Sur le côté droit de la machine, retirez l'écrou et le boulon qui fixent le cadre arrière au cadre avant ([Figure 6](#)).

# 6

## Montage de la protection de l'arbre d'entraînement

### Pièces nécessaires pour cette opération:

1	Protection de l'arbre d'entraînement
1	Vis à épaulement
1	Rondelle plate.469 dia. int.
1	Écrou poussoir
1	Écrou de retenue

### Procédure

1. Placez l'écrou de retenue sur le trou libre dans le support de pivot (Figure 8).
2. Montez la vis à épaulement, la rondelle plate et l'écrou poussoir sur la protection de l'arbre d'entraînement (Figure 8).

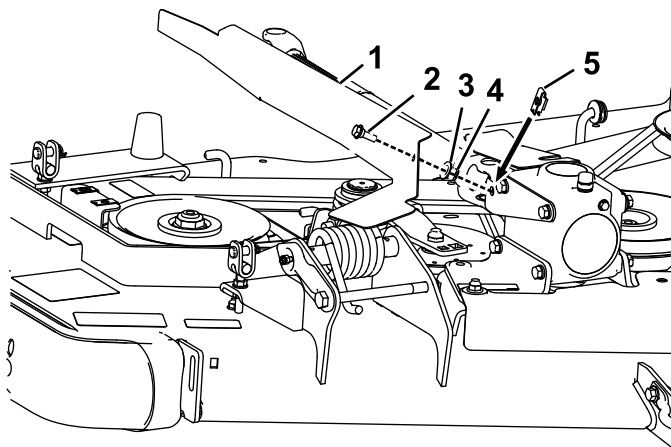


Figure 8

- |   |                     |
|---|---------------------|
| 1. Protection de l'arbre d'entraînement | 4. Écrou poussoir   |
| 2. Vis à épaulement                     | 5. Écrou de retenue |
| 3. Rondelle plate                       |                     |

3. Tout en insérant l'extrémité de la protection de l'arbre d'entraînement dans le support de la protection, que vous avez assemblé à la procédure 5, fixez l'autre extrémité de la protection à l'écrou de retenue dans le support de pivot au moyen de la vis à épaulement (Figure 8).

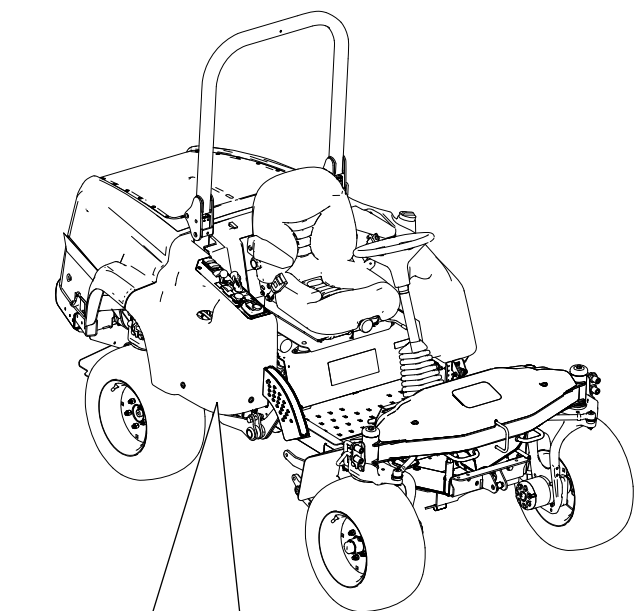


Figure 7

- |                                     |          |
|-------------------------------------|----------|
| 1. Boulon                           | 3. Écrou |
| 2. Montant de l'écran de protection |          |

# 7

## Montage du couvercle intérieur du plateau

### Pièces nécessaires pour cette opération:

1	Couvercle intérieur de plateau
2	Bague
1	Vis à embase hexagonale (5/16 x 3/4 po)
1	Écrou poussoir

### Procédure

1. Insérez une bague dans chaque trou latéral du couvercle intérieur (Figure 9).

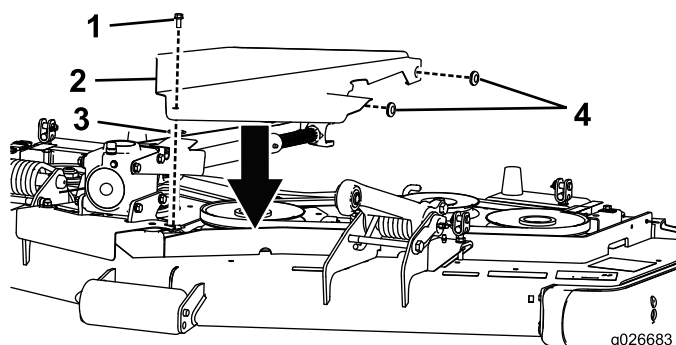


Figure 9

- |                            |                   |
|----------------------------|-------------------|
| 1. Vis à embase hexagonale | 3. Écrou poussoir |
| 2. Couvercle intérieur     | 4. Bague (2)      |

2. Montez la vis à embase hexagonale et l'écrou poussoir sur le couvercle intérieur (Figure 9).
3. Accrochez le côté du couvercle intérieur aux goupilles du plateau tout en fixant l'extrémité du couvercle à l'écrou de retenue de la protection de poulie au moyen de la vis à embase hexagonale montée précédemment (Figure 9).

# 8

## Montage du couvercle gauche du plateau

### Pièces nécessaires pour cette opération:

1	Couvercle gauche de plateau
3	Bague
1	Vis à embase hexagonale (5/16 x 3/4 po)
1	Écrou poussoir

### Procédure

1. Insérez une bague dans chacun des 3 trous du couvercle gauche de plateau (Figure 10).

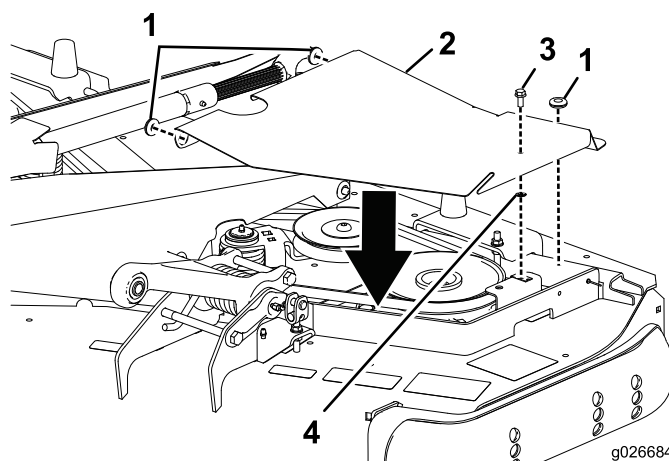


Figure 10

- |                                |                            |
|--------------------------------|----------------------------|
| 1. Bague (3)                   | 3. Vis à embase hexagonale |
| 2. Couvercle gauche de plateau | 4. Écrou poussoir          |

2. Montez la vis à embase hexagonale et l'écrou poussoir sur le couvercle (Figure 10).
3. Insérez le couvercle sur les goupilles du plateau.
4. Fixez le couvercle à l'écrou de retenue existant du plateau au moyen de la vis à embase hexagonale montée précédemment (Figure 10).

# 9

## Montage du couvercle droit du plateau

### Pièces nécessaires pour cette opération:

1	Couvercle droit du plateau de coupe
1	Support de couvercle
2	Bague
3	Vis à embase hexagonale (5/16 x 3/4 po)
2	Écrou à embase (5/16 po)
1	Écrou poussoir

### Procédure

1. Insérez une bague dans chacun des 2 trous du support de couvercle (Figure 11).

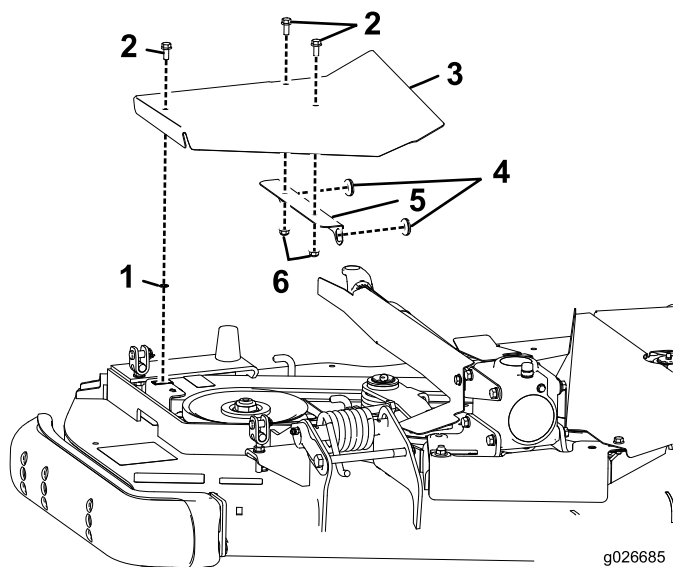


Figure 11

- |  |                         |
|--|-------------------------|
| 1. Écrou poussoir                      | 4. Bague (3)            |
| 2. Vis à embase hexagonale (3)         | 5. Support de couvercle |
| 3. Couvercle droit du plateau de coupe | 6. Écrou à embase       |

2. Montez le support sur le couvercle droit du plateau au moyen de 2 vis à embase hexagonale et écrous à embase (Figure 11).
3. Montez la vis à embase hexagonale et l'écrou poussoir sur le couvercle (Figure 11).
4. Insérez le couvercle sur les goupilles du plateau.

5. Fixez le couvercle à l'écrou de retenue existant du plateau au moyen de la vis à embase hexagonale montée précédemment (Figure 11).



**Remarques:**

**Remarques:**

**Remarques:**

# Déclaration d'incorporation

N° de modèle	N° de série	Description du produit	Description de la facture	Description générale	Directive
30683	Aucun et suivants	Kit CE pour plateau de coupe de 157 cm	CE KIT 62IN DECK WITH FRENCH GUARDS	Groupe de déplacement	2006/42/CE
30685	Aucun et suivants	Kit CE pour plateau de coupe de 183 cm	CE KIT 72IN DECK WITH FRENCH GUARDS	Machine multi-usages	2006/42/CE

La documentation technique pertinente a été compilée comme exigé par la Partie B de l'Annexe VII de la directive 2006/42/CE.

Nous nous engageons à transmettre, à la suite d'une demande dûment motivée des autorités nationales, les renseignements pertinents concernant cette quasi-machine. La méthode de transmission sera électronique.

Cette machine ne sera pas mise en service avant d'avoir été incorporée dans les modèles Toro agréés conformément à la Déclaration de conformité associée et à toutes les instructions, ce qui permettra de la déclarer conforme à toutes les directives pertinentes.

Certifié :



David Klis  
Directeur technique général  
8111 Lyndale Ave. South  
Bloomington, MN 55420, USA  
September 29, 2014

Contact technique dans l'UE :

Peter Tetteroo  
Toro Europe NV  
B-2260 Oevel-Westerloo  
Belgium

Tel. 0032 14 562960  
Fax 0032 14 581911