



# Kit CE para plataformas de cortador Base de 157 e 182 cm

Unidade de tracção Groundsmaster® 7200, 7210 ou 360

Modelo nº 30683

Modelo nº 30685

## Instruções de instalação

### ⚠ AVISO

#### CALIFÓRNIA Proposição 65 Aviso

É do conhecimento do Estado da Califórnia que um ou vários produtos químicos deste produto podem provocar cancro, defeitos congénitos ou outros problemas reprodutivos.

## Instalação

### Peças soltas

Utilize a tabela abaixo para verificar se todas as peças foram enviadas.

Procedimento	Descrição	Quantidade	Utilização
<b>1</b>	Nenhuma peça necessária	–	Preparação do cortador de relva.
<b>2</b>	Resguardo da polia Porca de bloqueio	1 1	Montagem do resguardo da polia.
<b>3</b>	Cobertura do veio propulsor Anilha de bloqueio, 3/8 pol. Parafuso de cabeça sextavada, 3/8 x 3/4 pol.	1 2 2	Montagem do veio propulsor.
<b>4</b>	Apoio de articulação Anilha de bloqueio, 3/8 pol. Parafuso de cabeça sextavada, 3/8 x 3/4 pol.	1 2 2	Montagem do apoio da articulação.
<b>5</b>	Suporte do resguardo (Groundsmaster 7210) Suporte do resguardo (Groundsmaster 360) Parafuso de cabeça sextavada, 5/16 x 4 pol. Anilha, 0,391 D.I. Porca flangeada, 5/16 pol.	1 1 1 1 1	Montagem do suporte do resguardo.
<b>6</b>	Resguardo do veio propulsor Parafuso de ombro Anilha plana, 0,469 D.I. Porca de bloqueio Porca de retenção	1 1 1 1 1	Montagem do resguardo do veio propulsor.



Procedimento	Descrição	Quantidade	Utilização
<b>7</b>	Cobertura da plataforma interior	1	Montagem da cobertura da plataforma interior.
	Olhal	2	
	Parafuso flangeado de cabeça sextavada, (5/16 x 3/4 pol.)	1	
	Porca de bloqueio	1	
<b>8</b>	Cobertura da plataforma esquerda	1	Montagem da cobertura da plataforma esquerda.
	Olhal	3	
	Parafuso flangeado de cabeça sextavada, (5/16 x 3/4 pol.)	1	
	Porca de bloqueio	1	
<b>9</b>	Cobertura da plataforma direita	1	Montagem da cobertura da plataforma direita.
	Suporte da cobertura	1	
	Olhal	2	
	Parafuso flangeado de cabeça sextavada, (5/16 x 3/4 pol.)	3	
	Porca flangeada, 5/16 pol.	2	
	Porca de bloqueio	1	

## Componentes e peças adicionais

Descrição	Quantidade	Utilização
Instruções de instalação	1	Referência de instalação do kit
Catálogo de peças	1	Utilize para consultar os números das peças

# 1

## Preparação do cortador de relva

Nenhuma peça necessária

### Procedimento

1. Baixe a unidade de corte para a altura de corte de 2,5 cm, desloque a alavanca do acelerador para a posição Slow, pare o motor, aplique o travão de mão e retire a chave da ignição.
2. Retire as 2 coberturas da correia da zona superior da unidade de corte e deite fora as coberturas.
3. Retire qualquer detrito da zona superior da unidade de corte.

# 2

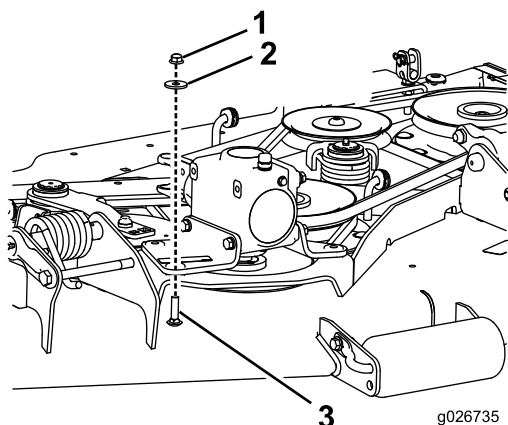
## Montagem do resguardo da polia

Peças necessárias para este passo:

1	Resguardo da polia
1	Porca de bloqueio

### Procedimento

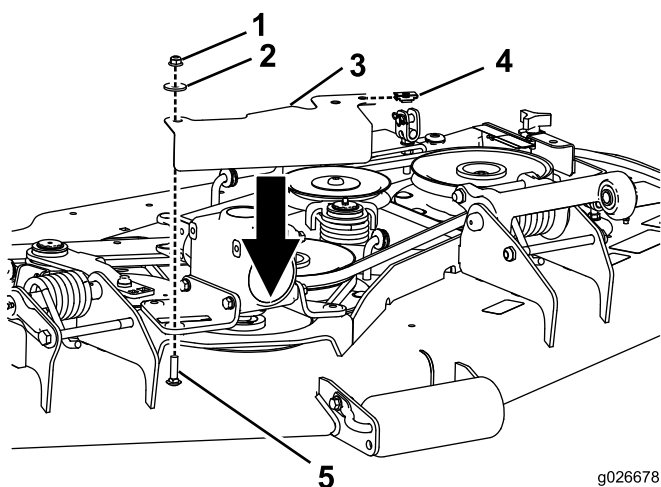
1. Retire as porcas e anilhas dos parafusos de carroçaria que prendem a parte da frente dos suportes de montagem da caixa de velocidades à plataforma do cortador ([Figura 1](#)).



**Figura 1**

1. Porca (2)
2. Anilha (2)
3. Parafuso de carroçaria

2. Utilizando as porcas removidas no passo anterior, monte o resguardo da polia nos suportes de montagem da caixa de velocidades (Figura 2).



**Figura 2**

1. Porca (2)
2. Anilha (2)
3. Resguardo da polia
4. Porca de retenção
5. Parafuso de carroçaria

3. Instale a porca de retenção sobre o furo vazio no resguardo da polia articulada (Figura 2).

**Nota:** A porca de retenção vai ser utilizada mais tarde na instalação da cobertura central.

# 3

## Montagem da cobertura do veio propulsor

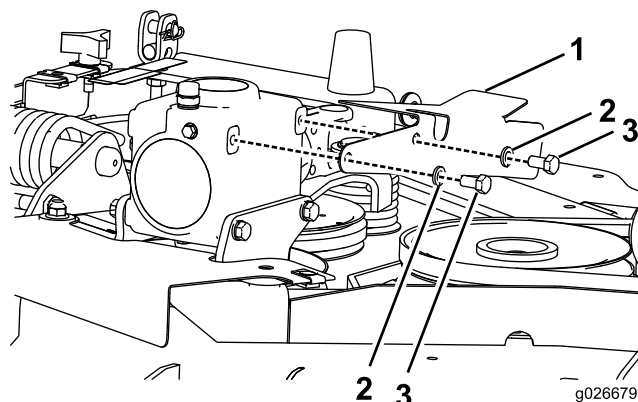
Não necessário no Groundsmaster 360

### Peças necessárias para este passo:

1	Cobertura do veio propulsor
2	Anilha de bloqueio, 3/8 pol.
2	Parafuso de cabeça sextavada, 3/8 x 3/4 pol.

### Procedimento

1. Monte a cobertura do veio propulsor no lado esquerdo da caixa de velocidades com 2 anilhas de bloqueio e parafusos de cabeça sextavada.
2. Posicione a cobertura do veio propulsor na caixa de velocidades como se mostra em Figura 3.



**Figura 3**

1. Cobertura do veio propulsor
2. Anilha de bloqueio (2)
3. Parafuso de cabeça sextavada (2)

# 4

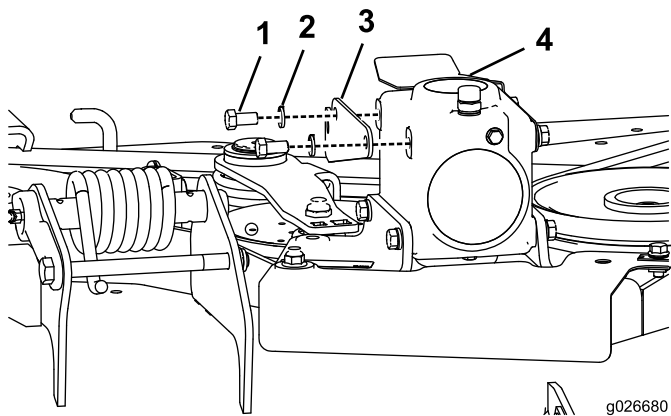
## Montagem do apoio da articulação

### Peças necessárias para este passo:

1	Apoio de articulação
2	Anilha de bloqueio, 3/8 pol.
2	Parafuso de cabeça sextavada, 3/8 x 3/4 pol.

### Procedimento

1. Monte o apoio da articulação no lado direito da caixa de velocidades com 2 anilhas de bloqueio e parafusos de cabeça sextavada.
2. Posicione o apoio da articulação na caixa de velocidades como se mostra em [Figura 4](#).



**Figura 4**

- |                                     |                         |
|-------------------------------------|-------------------------|
| 1. Parafuso de cabeça sextavada (2) | 3. Apoio da articulação |
| 2. Anilha de bloqueio (2)           | 4. Caixa de velocidades |

# 5

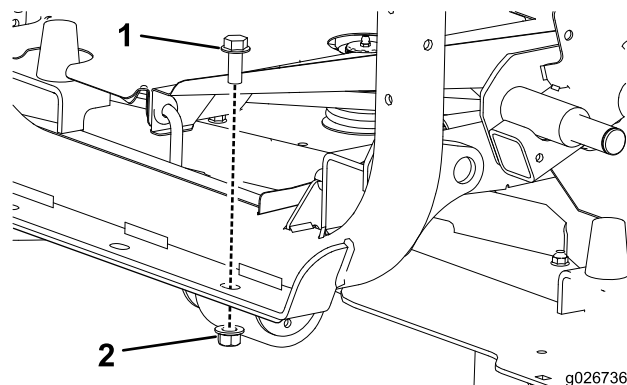
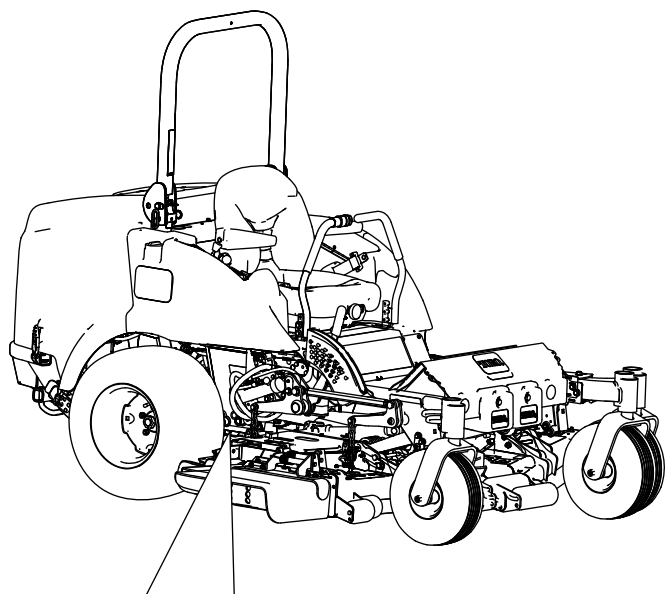
## Montagem do suporte do resguardo

### Peças necessárias para este passo:

1	Suporte do resguardo (Groundsmaster 7210)
1	Suporte do resguardo (Groundsmaster 360)
1	Parafuso de cabeça sextavada, 5/16 x 4 pol.
1	Anilha, 0,391 D.I.
1	Porca flangeada, 5/16 pol.

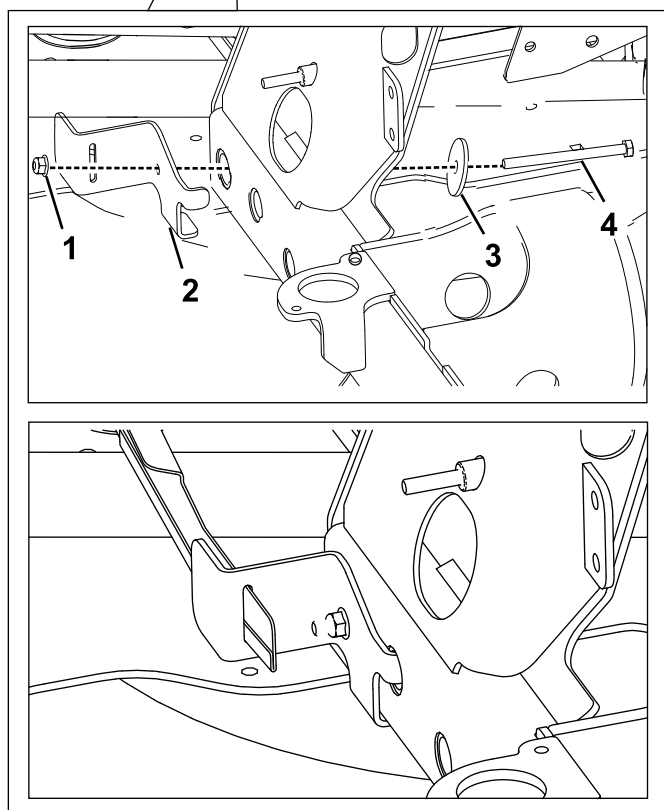
### Para a Groundsmaster 7210

Instale o suporte do resguardo no lado direito da estrutura com o parafuso de cabeça sextavada, anilha e porca flangeada. Utilize o furo grande na frente da estrutura para a instalação. A patilha no resguardo entra no pequeno furo na estrutura ([Figura 5](#)).



**Figura 6**

1. Parafuso
2. Porca



**Figura 5**

1. Porca flangeada
2. Suporte do resguardo
3. Anilha
4. Parafuso de cabeça sextavada

## Para a Groundsmaster 360

1. No lado direito da máquina, remova a porca e parafuso que prendem a estrutura traseira à estrutura frontal ([Figura 6](#)).

# 6

## Montagem do resguardo do veio propulsor

### Peças necessárias para este passo:

1	Resguardo do veio propulsor
1	Parafuso de ombro
1	Anilha plana, 0,469 D.I.
1	Porca de bloqueio
1	Porca de retenção

### Procedimento

1. Instale a porca de retenção sobre o furo vazio no apoio da articulação (Figura 8).
2. Instale o parafuso de ombro, anilha plana e porca de bloqueio no resguardo do veio propulsor (Figura 8).

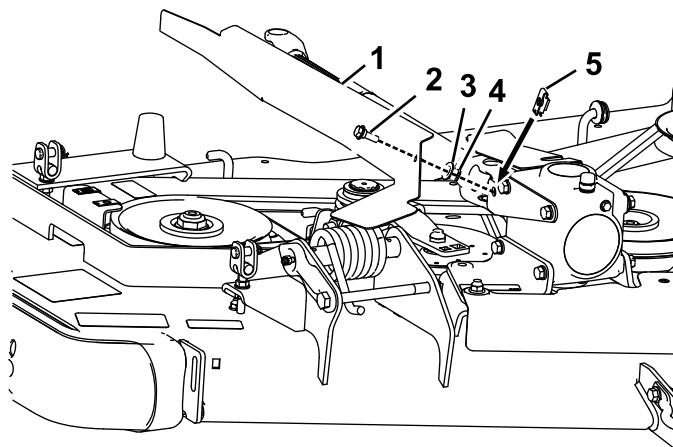


Figura 8

1. Resguardo do veio propulsor
2. Parafuso de ombro
3. Anilha plana
4. Porca de bloqueio
5. Porca de retenção

3. Ao inserir a extremidade do resguardo do veio propulsor no suporte do resguardo, que foi montado no passo 5, prenda a outra extremidade do resguardo à porca de retenção no apoio da articulação com o parafuso de ombro (Figura 8).

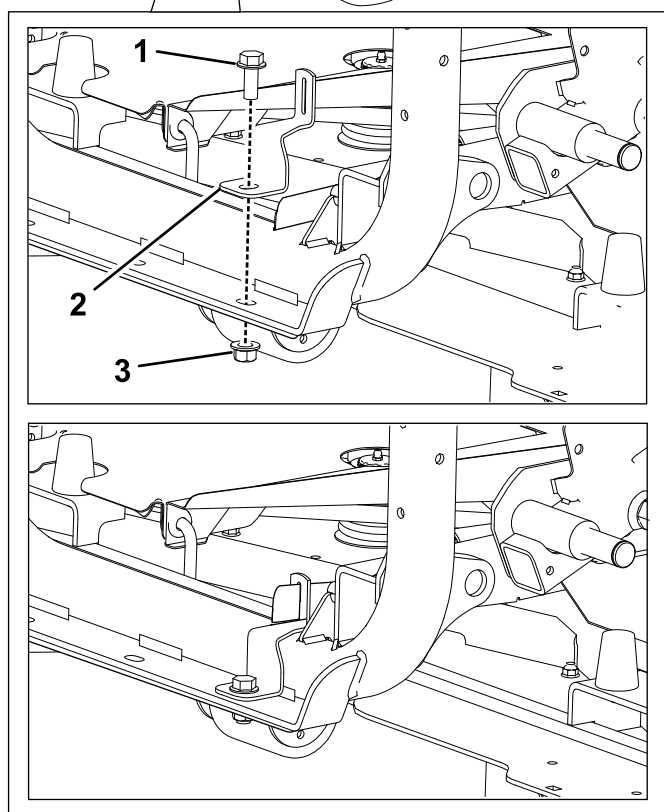
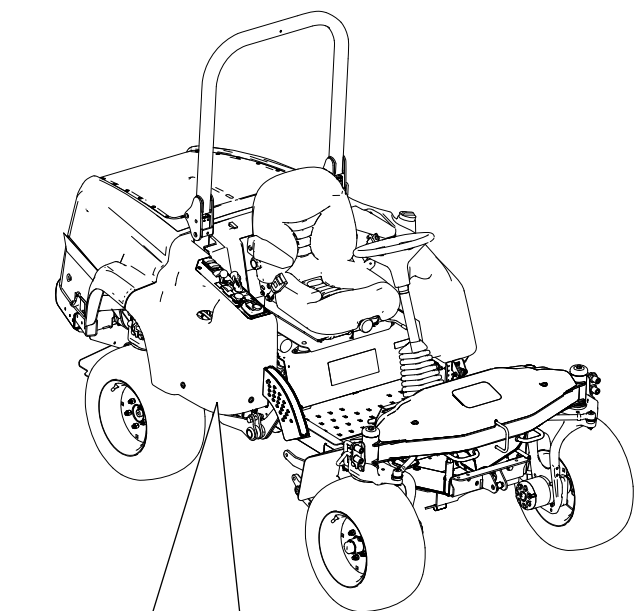


Figura 7

1. Parafuso
2. Suporte do resguardo
3. Porca

# 7

## Montagem da cobertura da plataforma interior

### Peças necessárias para este passo:

1	Cobertura da plataforma interior
2	Olhal
1	Parafuso flangeado de cabeça sextavada, (5/16 x 3/4 pol.)
1	Porca de bloqueio

### Procedimento

1. Insira um olhal em cada furo no lado da cobertura interior (Figura 9).

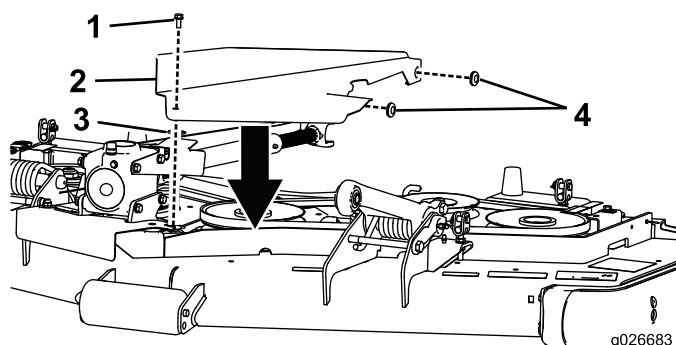


Figura 9

- |   |                      |
|---|----------------------|
| 1. Parafuso flangeado de cabeça sextavada | 3. Porca de bloqueio |
| 2. Cobertura interior                     | 4. Olhal (2)         |

2. Instale o parafuso flangeado de cabeça sextavada e porca de bloqueio na cobertura interior (Figura 9).
3. Prenda a parte lateral da cobertura interior sobre os pinos da plataforma prendendo a outra extremidade da cobertura à porca de retenção no resguardo da polia com o parafuso flangeado de cabeça sextavada previamente instalado (Figura 9).

# 8

## Montagem da cobertura da plataforma esquerda

### Peças necessárias para este passo:

1	Cobertura da plataforma esquerda
3	Olhal
1	Parafuso flangeado de cabeça sextavada, (5/16 x 3/4 pol.)
1	Porca de bloqueio

### Procedimento

1. Insira um olhal em cada um dos 3 furos na cobertura da plataforma esquerda (Figura 10).

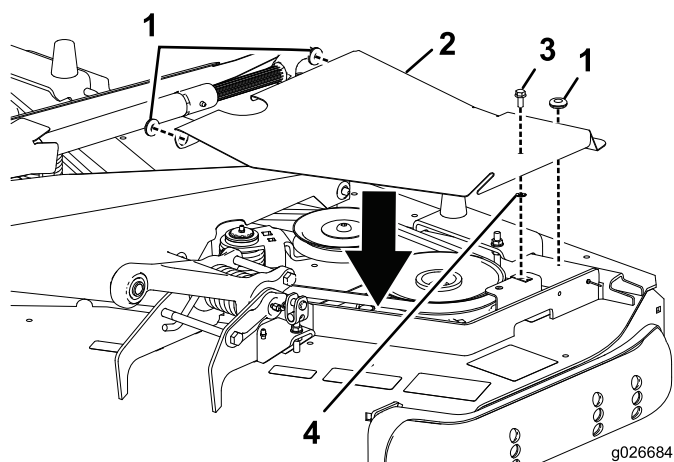


Figura 10

- |                                     |   |
|-------------------------------------|---|
| 1. Olhal (3)                        | 3. Parafuso flangeado de cabeça sextavada |
| 2. Cobertura da plataforma esquerda | 4. Porca de bloqueio                      |

2. Instale o parafuso flangeado de cabeça sextavada e porca de bloqueio na cobertura (Figura 10).
3. Insira a cobertura nos pinos da plataforma.
4. Prenda a cobertura na porca de retenção existente na plataforma com o parafuso flangeado de cabeça sextavada previamente instalado (Figura 10).

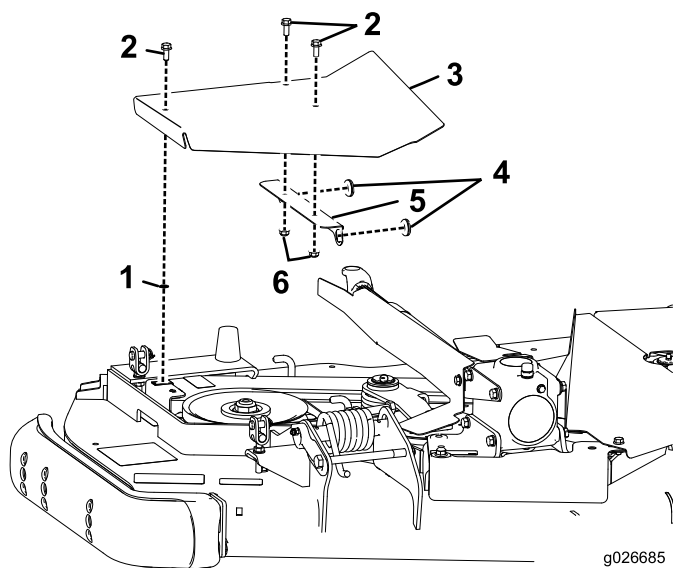
## Montagem da cobertura da plataforma direita

### Peças necessárias para este passo:

1	Cobertura da plataforma direita
1	Suporte da cobertura
2	Olhal
3	Parafuso flangeado de cabeça sextavada, (5/16 x 3/4 pol.)
2	Porca flangeada, 5/16 pol.
1	Porca de bloqueio

### Procedimento

1. Insira um olhal em cada um dos 2 furos no suporte da cobertura ([Figura 11](#)).



**Figura 11**

- |   |                         |
|---|-------------------------|
| 1. Porca de bloqueio                          | 4. Olhal (3)            |
| 2. Parafuso flangeado de cabeça sextavada (3) | 5. Suporte da cobertura |
| 3. Cobertura da plataforma direita            | 6. Porca flangeada      |

2. Monte o suporte da cobertura na cobertura da plataforma direita com 2 parafusos flangeados de cabeça sextavada e porcas flangeadas ([Figura 11](#)).
3. Instale o parafuso flangeado de cabeça sextavada e porca de bloqueio na cobertura ([Figura 11](#)).
4. Insira a cobertura nos pinos da plataforma.

5. Prenda a cobertura na porca de retenção existente na plataforma com o parafuso flangeado de cabeça sextavada previamente instalado ([Figura 11](#)).



**Notas:**

**Notas:**

**Notas:**

# Declaração de incorporação

Modelo nº	Nº de série	Descrição do produto	Descrição da factura	Descrição geral	Directiva
30683	Não e superiores	Kit CE para plataforma de cortador base de 157 cm	CE KIT 62IN DECK WITH FRENCH GUARDS	Unidade de tracção	2006/42/CE
30685	Não e superiores	Kit CE para plataforma de cortador base de 182 cm	CE KIT 72IN DECK WITH FRENCH GUARDS	Máquina multi-funções	2006/42/CE

A documentação técnica relevante foi compilada como requerido na Parte B do Anexo VII de 2006/42/CE.

Comprometemo-nos a transmitir, em resposta a pedidos de autoridades nacionais, as informações relevantes sobre esta maquinaria parcialmente montada. O método de transmissão será a transmissão electrónica.

A maquinaria não será colocada em funcionamento até que seja incorporada em modelos Toro aprovados como indicado na Declaração de conformidade associada e de acordo com todas as instruções, quando pode ser declarada em conformidade com todas as directivas relevantes.

Certificado:



David Klis  
Gestor de Engenharia  
8111 Lyndale Ave. South  
Bloomington, MN 55420, USA  
September 29, 2014

Contacto técnico da EU:

Peter Tetteroo  
Toro Europe NV  
B-2260 Oevel-Westerloo  
Belgium

Tel. 0032 14 562960  
Fax 0032 14 581911