



# Kit de acabado de carrete giratorio para manguera Fumigadores para césped Multi-Pro 5800 de 2014 y anteriores

Nº de modelo 131-3291

Form No. 3391-544 Rev A

## Instrucciones de instalación

El kit de acabado de carrete giratorio para manguera es un accesorio para un vehículo de aplicación de productos por fumigación al césped y está diseñado para ser usado por operadores profesionales contratados en aplicaciones comerciales. Está diseñado principalmente para fumigar césped bien mantenido en parques, campos de golf, campos deportivos y zonas verdes comerciales.

Se emplea para instalar el kit de acabado de carrete giratorio para manguera en los modelos 41593, 41593N y 41594, fabricados en 2014 y anteriores.

Este producto cumple todas las directivas europeas aplicables; si desea más detalles, consulte la Declaración de Conformidad (Declaration of Conformity – DOC) de cada producto.

Lea este manual detenidamente para aprender a utilizar y mantener correctamente su producto. La información de este manual puede ayudarle a usted y a otros a evitar lesiones personales y daños al producto. Aunque Toro diseña y fabrica productos seguros, usted es responsable de utilizar el producto correctamente y con seguridad.

Puede ponerse en contacto directamente con Toro en [www.Toro.com](http://www.Toro.com) para buscar información sobre productos y accesorios, para localizar un distribuidor o para registrar su producto.

## Preparación de la máquina

1. Asegúrese de que la máquina está vacía de fluidos.

**Nota:** Si se han utilizado productos químicos en la máquina, enjuague el sistema a fondo con agua limpia; consulte las instrucciones del *Manual del operador* de su vehículo.

2. Aparque la máquina en una superficie plana, ponga el freno de estacionamiento, pare la bomba, pare el motor y retire la llave de contacto.
3. Desconecte el terminal del cable negativo del borne de la batería.

## Instalación del conjunto de la válvula

1. Desconecte el cable del transductor de presión del conector del manómetro.
2. Retire los 4 pernos largos que sujetan el conector del manómetro a las válvulas de los brazos y deséchelos (Figura 1). Guarde las arandelas planas y las contratuerzas.

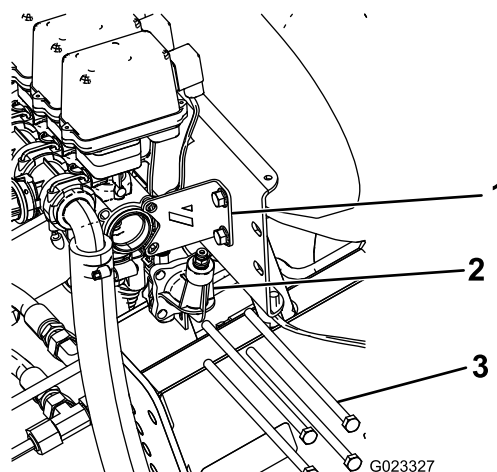


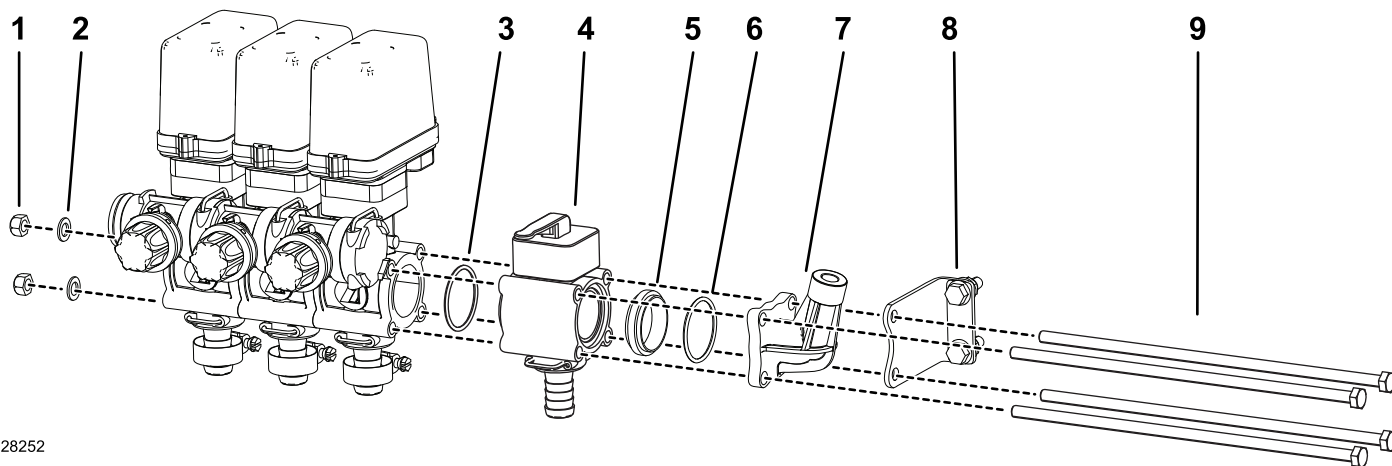
Figura 1

1. Refuerzo
2. Conector del manómetro
3. Perno largo

3. Retire y guarde los 2 pernos y tuercas que sujetan el refuerzo al conjunto de las válvulas (Figura 1).
4. Instale la junta tórica, la nueva válvula de control, el conector del manómetro que retiró anteriormente y el soporte estabilizador con 4 pernos largos; consulte Figura 2.



**Nota:** Los pernos deben pasar a través de los cuerpos de las válvulas y a través del soporte del otro extremo.

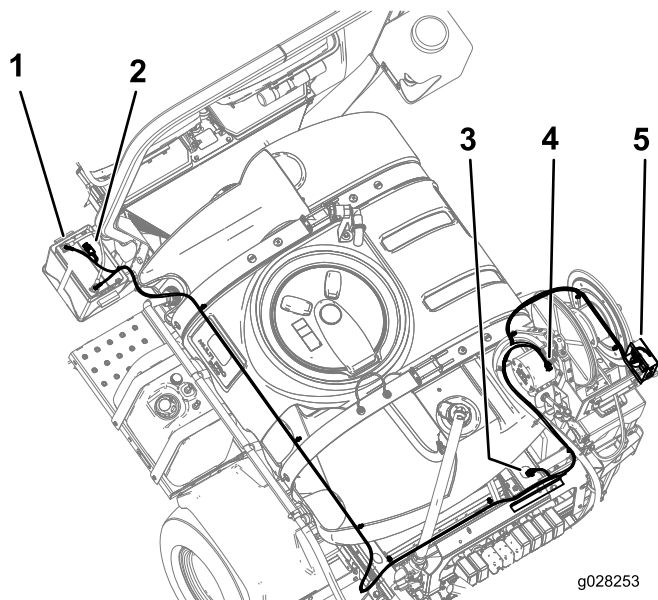


g028252

**Figura 2**

- |                 |                           |                           |
|-----------------|---------------------------|---------------------------|
| 1. Contratueras | 4. Válvula de control     | 7. Conector del manómetro |
| 2. Arandelas    | 5. Adaptador existente    | 8. Soporte estabilizador  |
| 3. Junta tórica | 6. Junta tórica existente | 9. Pernos largos (M8)     |

5. Sujete los pernos con las arandelas y contratueras que retiró anteriormente.
6. Apriete los pernos largos a 272-373 N·cm.
7. Sujete los pernos del soporte de montaje al raíl de montaje.
8. Enrute el arnés de cables según se muestra en [Figura 3](#).



g028253

**Figura 3**

- |                                |                                        |
|--------------------------------|----------------------------------------|
| 1. Terminales de la batería    | 4. Conector al motor del carrete       |
| 2. Conector del fusible        | 5. Conector a la caja de interruptores |
| 3. Conector al arnés principal |                                        |