



# Kit de finition pour dévidoir pivotant

Pulvérisateur de pelouse Multi-Pro 5800 jusqu'à l'année-modèle 2014

N° de modèle 131-3291

## Instructions de montage

Le kit de finition pour dévidoir pivotant est un accessoire spécial pour pulvérisateur destiné aux utilisateurs professionnels et temporaires employés à des applications commerciales. Il est principalement conçu pour la pulvérisation des pelouses entretenues régulièrement dans les parcs, les terrains de golf, les terrains de sport et les commercial grounds.

Ce kit permet de monter le kit dévidoir pivotant sur les modèles 41593, 41593N et 41594 construits en 2014 et avant.

Ce produit est conforme à toutes les directives européennes pertinentes. Pour plus de renseignements, reportez-vous à la Déclaration de conformité spécifique du produit fournie séparément.

Lisez attentivement ce manuel pour apprendre comment utiliser et entretenir correctement votre produit. Les renseignements fournis sont importants pour éviter les accidents et les dommages matériels. Toro conçoit et fabrique des produits sûrs, mais c'est à vous que revient la responsabilité de les utiliser correctement, en respectant les consignes de sécurité.

Vous pouvez contacter Toro directement sur le site [www.Toro.com](http://www.Toro.com) pour tout renseignement sur les produits et accessoires, pour trouver un revendeur ou enregistrer votre produit.

## Préparation de la machine

1. Vérifiez que la machine ne contient aucun liquide.

**Remarque:** Si la machine a été utilisée avec des produits chimiques, rincez soigneusement le système à l'eau propre, (voir les instructions du *Manuel de l'utilisateur* du véhicule).

2. Garez la machine sur une surface plane, serrez le frein de stationnement, coupez la pompe, arrêtez le moteur et retirez la clé de contact.
3. Débranchez la borne négative de la batterie.

## Montage du distributeur

1. Débranchez le fil du transducteur de pression sur la prise du manomètre.
2. Retirez les 4 longs boulons qui fixent la prise de manomètre aux vannes de la rampe, et mettez-les au rebut (Figure 1). Conservez les rondelles plates et les contre-écrous.

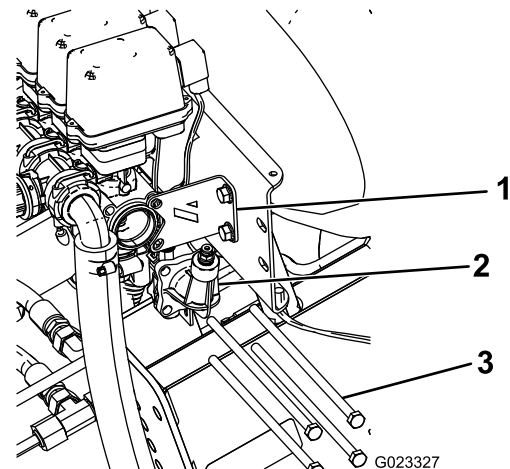


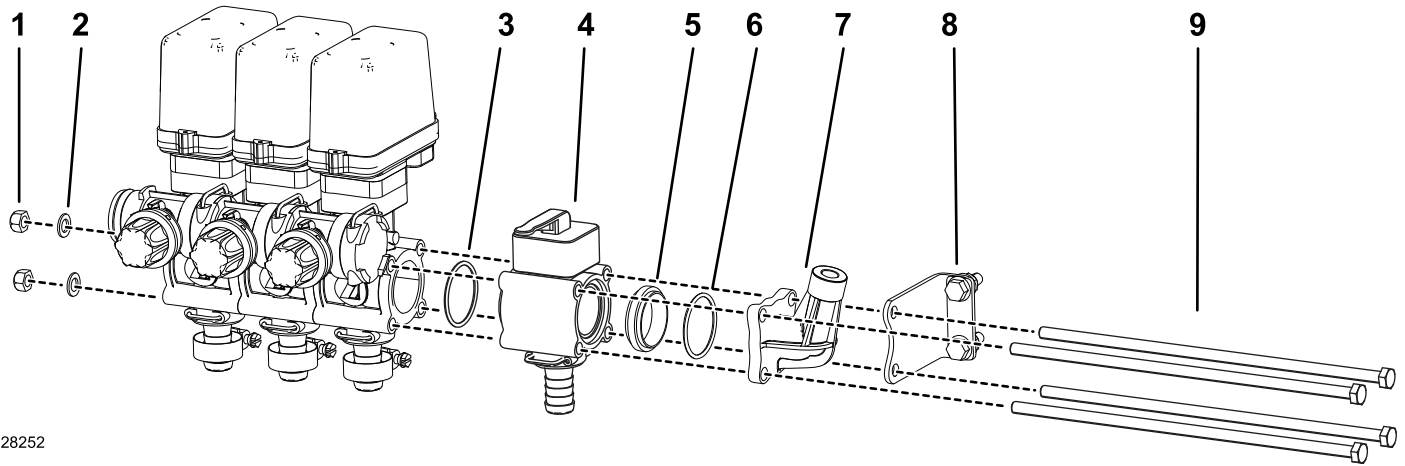
Figure 1

- |                             |                |
|-----------------------------|----------------|
| 1. Support de stabilisation | 3. Long boulon |
| 2. Prise de manomètre       |                |

3. Retirez et conservez les 2 boulons et écrous qui fixent le support de stabilisation au bloc de vannes (Figure 1).
4. Montez le joint torique, le nouveau distributeur et la prise de manomètre déposée précédemment, ainsi que le support de stabilisation au moyen de 4 longs boulons ; voir Figure 2.



**Remarque:** Les boulons doivent traverser les corps de vannes et le support de l'autre côté.

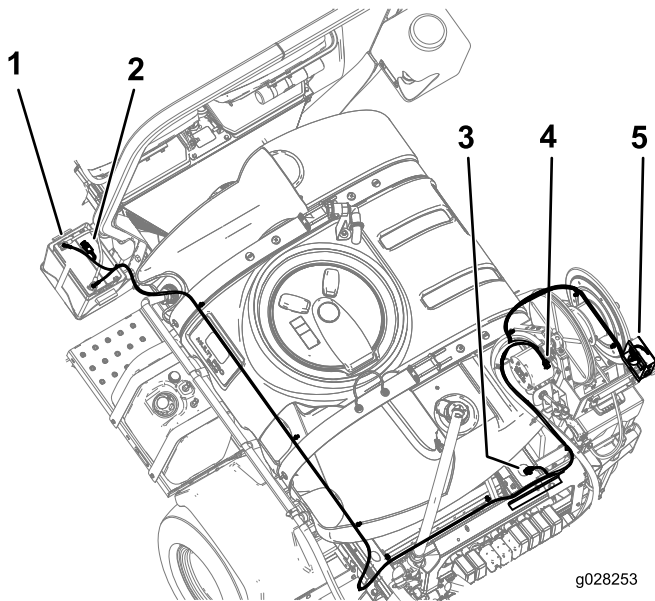


g028252

**Figure 2**

- |                  |                           |                             |
|------------------|---------------------------|-----------------------------|
| 1. Contre-écrous | 4. Distributeur           | 7. Prise de manomètre       |
| 2. Rondelles     | 5. Adaptateur existant    | 8. Support de stabilisation |
| 3. Joint torique | 6. Joint torique existant | 9. Longs boulons (M8)       |

5. Fixez les boulons en place avec les rondelles et les contre-écrous retirés précédemment.
6. Serrez les longs boulons à un couple de 272 à 373 N·cm.
7. Fixez les boulons du support au longeron de montage.
8. Acheminez le faisceau comme montré à la [Figure 3](#).



g028253

**Figure 3**

- |                                    |                                        |
|------------------------------------|----------------------------------------|
| 1. Bornes de batterie              | 4. Connecteur à moteur de dévidoir     |
| 2. Connecteur de fusible           | 5. Connecteur à boîtier d'interrupteur |
| 3. Connecteur à faisceau principal |                                        |