



# 収納式ホースリール仕上げキット

2014年度以前のマルチプロ 5800ターフスプレーヤ用

モデル番号131-3291

## 取り付け要領

この収納式ホースリール仕上げキットは、芝生に液剤を散布するための専用の補助装置アタッチメントであり、そのような業務に従事するプロのオペレータが運転操作することを前提として製造されています。この製品は、集約的で高度な管理を受けている公園やゴルフ場、スポーツフィールド、商用目的で使用される芝生に対して液剤を散布することを主たる目的として製造されております。

このキットは、2014年およびそれ以前に製造されたモデル 41593, 41593N, 41594 に収納式ホースリールキットを取り付ける場合に必要になります。

この製品は、関連するEU規制に適合しています。詳細については、DOC シート規格適合証明書をご覧ください。

この説明書を読んで製品の運転方法や整備方法を十分に理解してください。オペレータや周囲の人の人身事故や製品の損傷を防ぐ上で大切な情報が記載されています。製品の設計製造、特に安全性には常に最大の注意を払っておりますが、この製品を適切かつ安全に使用するのをお客様の責任です。

弊社に直接おたずねをいただく場合 [www.Toro.com](http://www.Toro.com) 製品・アクセサリに関する情報、代理店についての情報、お買い上げ製品の登録などを行っていただくことができます。

## マシンの準備を行う

1. 散布装置の中に水や薬液が残っていないことを確認する。

**注** 薬剤を使用した散布装置は真水で入念に洗浄する。洗浄手順については散布車両のオペレーターズマニュアルを参照すること。

2. 平らな場所に駐車し、駐車ブレーキを掛け、ポンプを停止し、エンジンを停止し、キーを抜き取ります。
3. バッテリーのマイナス端子からバッテリーケーブルを外す。

## バルブ・アセンブリを取り付ける

1. 水圧ゲージポートから、水圧トランスデューサを取り外す。
2. 水圧ゲージポートをブームバルブに取り付けている長いボルト4本を外して廃棄する [図1](#)。平ワッシャとロックナットは捨てないこと。

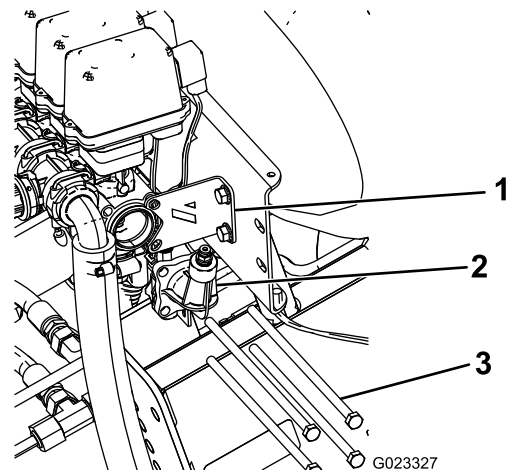


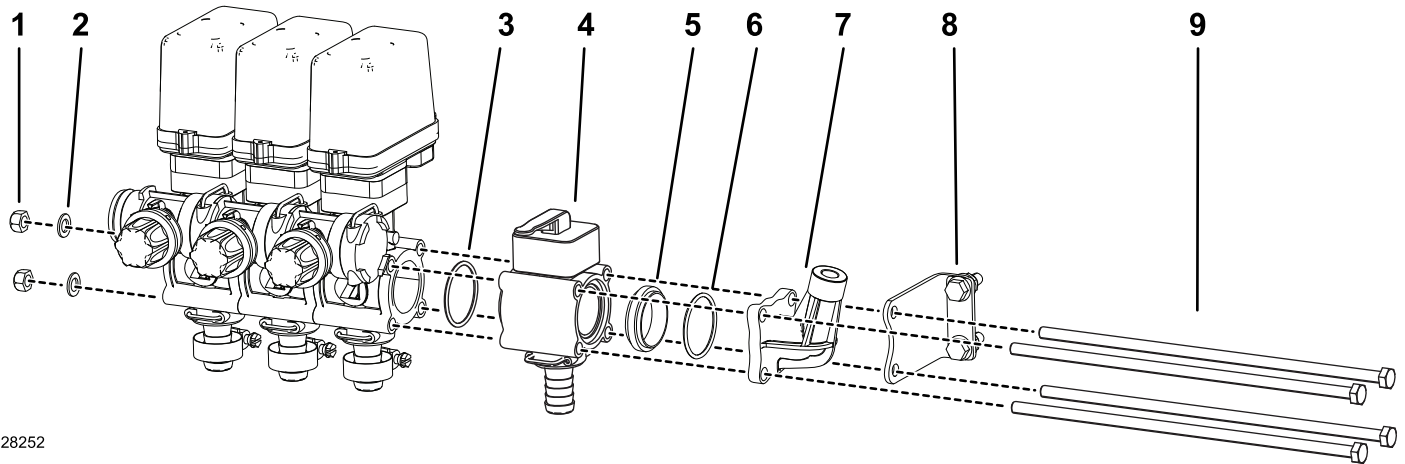
図 1

1. スタビライジング・ブラケット
2. 水圧計ポート
3. 長いボルト

3. スタビライジング・ブラケットをバルブ・アセンブリに固定しているボルトとナット2組を外して保管する [図1](#)。
4. 長いボルト4本を使用して、Oリング、新しいコントロールバルブ、先ほど外した水圧計ポート、それにスタビライジング・ブラケットを取り付ける [図2](#)を参照。



**注** ボルトはバルブボディとブラケットを通して反対側まで突き抜ける。

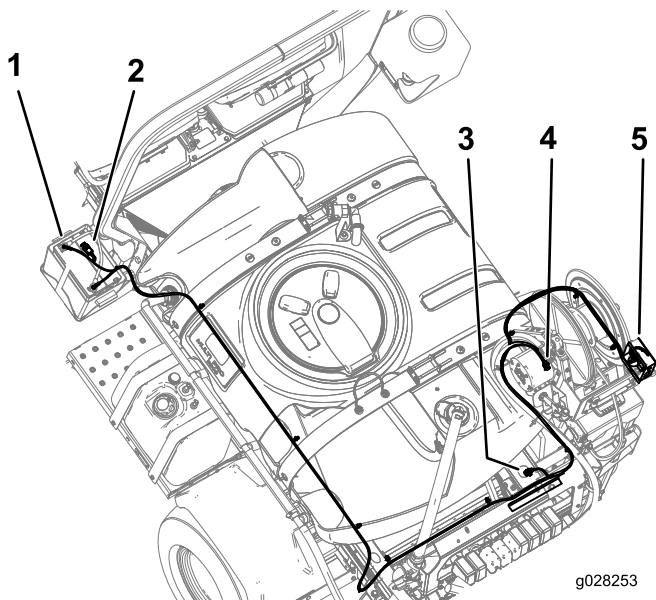


g028252

**図 2**

- |           |            |                   |
|-----------|------------|-------------------|
| 1. ロックナット | 4. 制御バルブ   | 7. 水圧計ポート         |
| 2. ワッシャ   | 5. アダプタ既存  | 8. スタビライジング・ブラケット |
| 3. Oリング   | 6. Oリング 既存 | 9. 長いボルト M8       |

5. 先ほど外したワッシャとロックナットを使ってボルトを固定する。
6. 長いボルトを 272373N.cm 0.30.4kg.m = 2430in-lb にトルク締めする。
7. 取り付けブラケットのボルトを取り付けレールに固定する。
8. ワイヤハーネスを [図 3](#) のように配置する。



g028253

**図 3**

- |                  |                   |
|------------------|-------------------|
| 1. バッテリー端子       | 4. リールモータへのコネクタ   |
| 2. ヒューズのコネクタ     | 5. スイッチボックスへのコネクタ |
| 3. メインハーネスへのコネクタ |                   |