



旋转软管卷修整套件

2014 年及之前 Multi Pro 5800 草坪打药车

型号 131-3291

安装说明

旋转软管卷修整套件是草坪施药车辆的专用附件，需由商业应用中雇用的专业操作员来进行操作。主要为了在公园、高尔夫球场、运动场及商业用地保养得很好的草坪上进行喷洒作业而设计。

此套件用于将旋转软管卷套件安装到 2014 年及之前生产的 41593、41593N 和 41594 机型上。

此产品遵循欧盟所有相关指令、详情请参阅另外提供的、特定产品的合格证明 (DOC) 单页。

仔细阅读本手册，了解如何正确操作与维护您的产品。本手册中的信息可帮助您和其他人免受伤害或避免产品受损。尽管 Toro 致力于设计和生产安全的产品，但正确并安全地操作本产品是您的责任。

您可通过访问 www.Toro.com，直接联系 Toro，获取产品及附件信息，查找经销商或注册产品。

准备机器

1. 确保机器排空所有药液。

注意： 如果机器内使用了化学品，请用干净的清水彻底冲洗系统；请参阅您的车辆《操作员手册》，获得相关说明。

2. 将机器停放在平地上，刹好驻车刹车，停止泵，停止发动机，然后拔下点钥匙。
3. 断开电池负极端子。

安装阀门总成

1. 从压力表端口断开压力传感器导线。
2. 取下并丢弃将压力表端口固定至喷洒臂阀的 4 个长螺栓 (图1)。保留平垫圈和锁紧螺母。

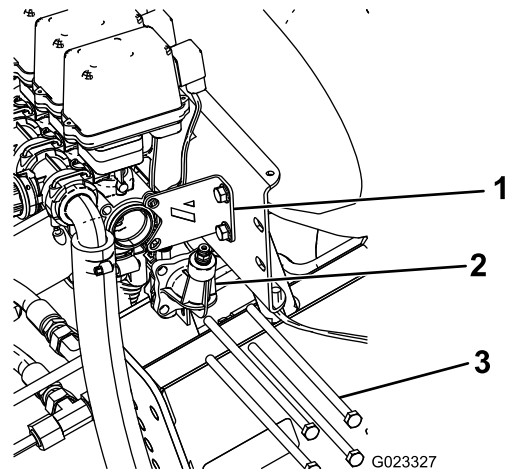


图1

- | | |
|----------|--------|
| 1. 固定支架 | 3. 长螺栓 |
| 2. 压力表端口 | |

3. 卸下并保留将固定支架固定至阀门总成的 2 个螺栓和螺母 (图1)。
4. 用 4 个长螺栓安装 O 形圈、新控制阀、之前拆下的压力表端口以及固定支架；请参阅 图2。

注意： 螺栓应穿过阀体和对面的支架。

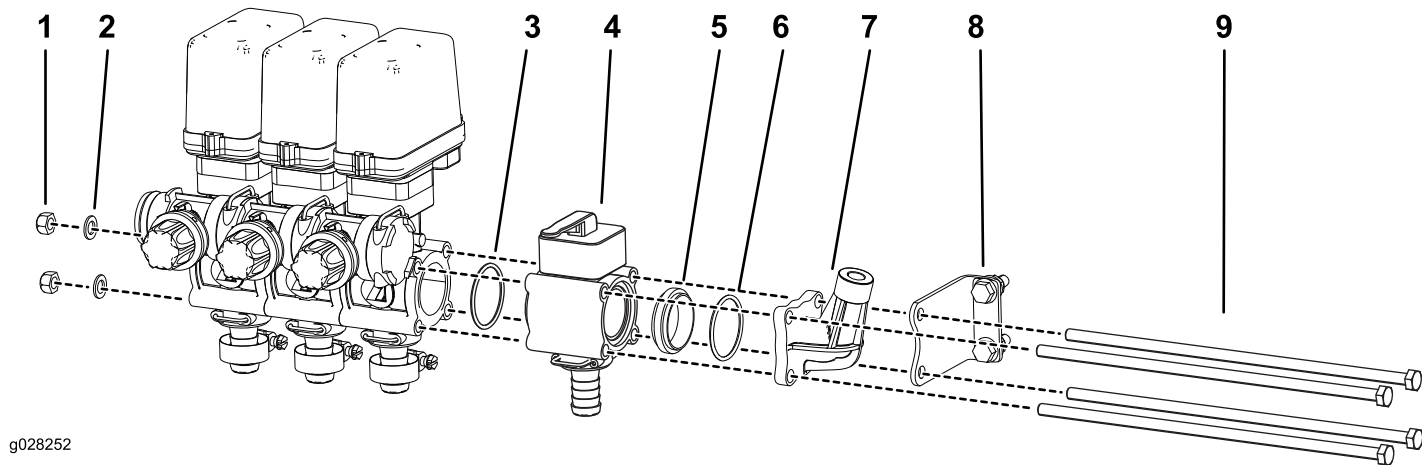


图2

- | | | |
|---------|------------|-------------|
| 1. 锁紧螺母 | 4. 控制阀 | 7. 压力表端口 |
| 2. 垫圈 | 5. 现有安装座 | 8. 固定支架 |
| 3. O 形圈 | 6. 现有 O 形圈 | 9. 长螺栓 (M8) |

5. 使用之前卸下的垫圈和锁紧螺母紧固螺栓。
6. 上紧长螺栓扭矩至 272~373Ncm。
7. 将安装支架的螺栓紧固到安装轨上。
8. 如 图3 所示进行布线。

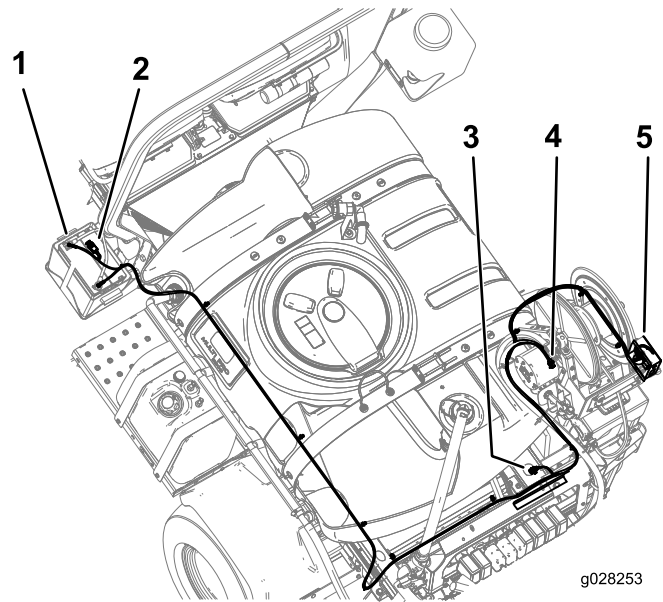


图3

- | | |
|------------|-------------|
| 1. 电池端子 | 4. 到滚刀马达的接头 |
| 2. 保险丝接头 | 5. 到开关盒的接头 |
| 3. 到主线束的接头 | |