



Handgasbedienung

Nutzfahrzeug Workman® HDX, Modell 07383, 07384, 07384TC,
07386 oder 07386TC

Modellnr. 07388

Installationsanweisungen

Sicherheit

⚠️ WARNUNG:

KALIFORNIEN

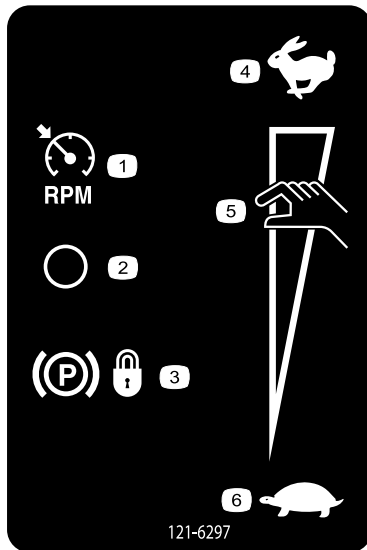
Warnung zu Proposition 65

Dieses Produkt enthält eine Chemikalie oder Chemikalien, die laut den Behörden des Staates Kalifornien krebserregend wirken, Geburtsschäden oder andere Defekte des Reproduktionssystems verursachen.

Sicherheits- und Bedienungsschilder

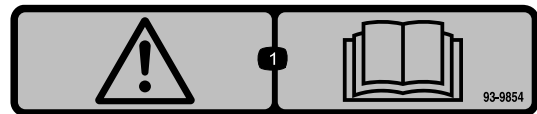


Die Sicherheits- und Bedienungsaufkleber sind gut sichtbar; sie befinden sich in der Nähe der möglichen Gefahrenbereiche. Tauschen Sie beschädigte oder verloren gegangene Aufkleber aus.



121-6297

- | | |
|-------------------------------|---------------------|
| 1. Drehzahlmesser | 4. Schnell |
| 2. Aus | 5. Handgasbedienung |
| 3. Sperre für Feststellbremse | 6. Langsam |



93-9854

1. Warnung: Lesen Sie die *Bedienungsanleitung*.



Installation

Einzelteile

Prüfen Sie anhand der nachstehenden Tabelle, dass Sie alle im Lieferumfang enthaltenen Teile erhalten haben.

Verfahren	Beschreibung	Menge	Verwendung
1	Keine Teile werden benötigt	–	Vorbereiten der Kitinstallation
2	Keine Teile werden benötigt	–	Entfernen der Motorhaube.
3	Keine Teile werden benötigt	–	Entfernen des mittleren Armaturenbretts und der Sitze.
4	Keine Teile werden benötigt	–	Entfernen des Kühlmittelbehälters, des Überrollschutz-Schutzblechs und der Sitzabdeckung.
5	Feststellbremsschalter Stellschraube (10-24" x 1/2")	1 2	Einbauen des Bremsschalters.
6	Relais Sechskantschraube (1/4" x 5/8")	3 2	Relaiseinbau.
7	Halterung für Handgasbedienung Bundbolzen (5/16" x 1") Bundmutter (5/16")	1 4 4	Befestigen der Halterung für die Handgasbedienung.
8	Handgasbedienung Schraube (10-24" x 5/8") Mutter, gezahnt (10-32) Modusschalter	1 2 2 1	Einbauen der elektronischen Gasbedienung und des Modusschalters.
9	Kabelbaum Kabelbinde	1 5	Befestigen des Kabelbaums.
10	Keine Teile werden benötigt	–	Bauen Sie die Sitzabdeckung, das Ablenklech des Überrollschutzes und den Kühlmittelbehälter ein.
11	Keine Teile werden benötigt	–	Einbauen des mittleren Armaturenbretts und der Sitze.
12	Keine Teile werden benötigt	–	Anschließen der Batterie.
13	Keine Teile werden benötigt	–	Absenken der Pritsche.
14	Keine Teile werden benötigt	–	Montieren der Motorhaube.
15	Keine Teile werden benötigt	–	Testen der Handgasbedienung.

1

Vorbereiten der Kitinstallation

Keine Teile werden benötigt

Verfahren

1. Stellen Sie die Maschine auf eine ebene Fläche und aktivieren Sie die Feststellbremse.
2. Führen Sie folgende Schritte für Maschinenmodelle mit einer Ladepritsche durch:
 - A. Heben Sie die Ladepritsche an, bis die Hubzylinder ganz ausgefahren sind, siehe *Bedienungsanleitung* für die Maschine.
 - B. Nehmen Sie die Ladepritschenstütze aus den Einlagerungshalterungen hinten an der Überrollschutzplatte ab (**Bild 1**).

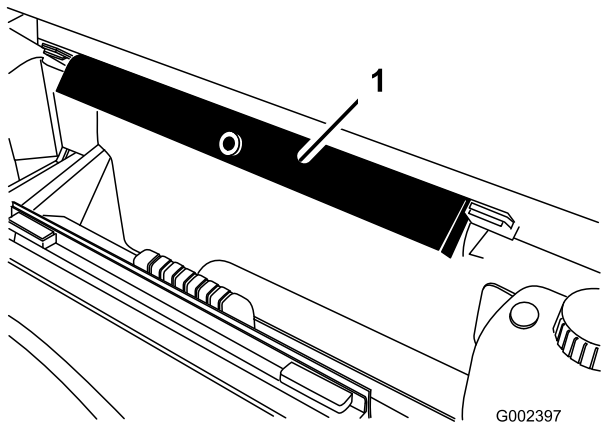


Bild 1

1. Ladepritschenstütze

- C. Schieben Sie die Ladepritschenstütze auf die Zylinderstange. Achten Sie darauf, dass die Stützenendnasen auf dem Ende der Zylindertrommel und auf dem Ende der Zylinderstange aufliegen (**Bild 2**).

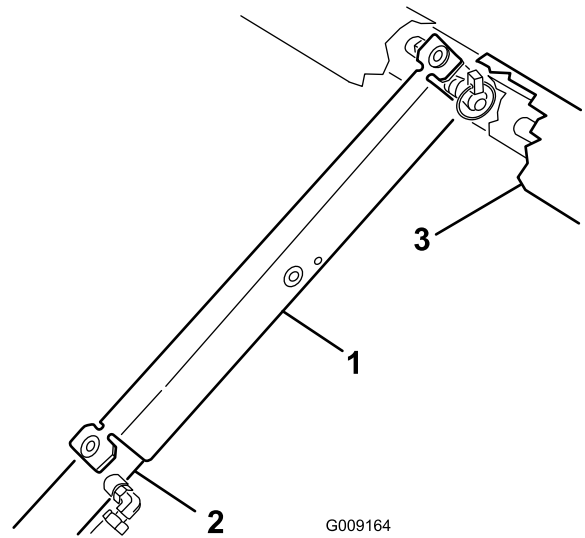


Bild 2

1. Ladepritschenstütze
2. Zylindertrommel
3. Ladepritsche

3. Stellen Sie den Motor ab, aktivieren Sie die Feststellbremse und ziehen Sie den Zündschlüssel ab.
4. Schließen Sie die Batterie wie folgt ab:
 - A. Drücken Sie die Batterieabdeckung zusammen, um die Laschen aus dem Unterteil zu lösen (**Bild 3**).

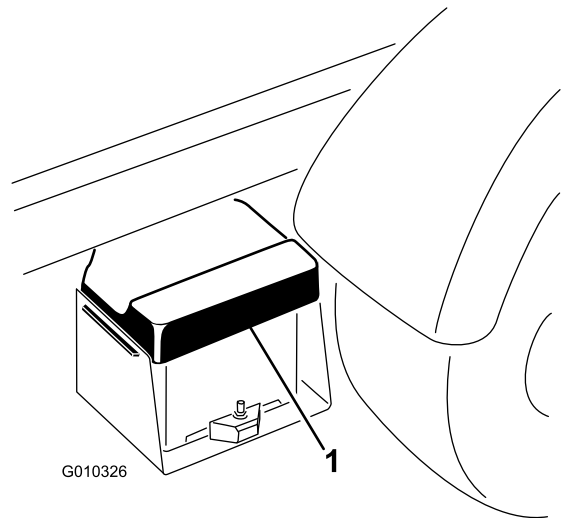


Bild 3

- B. Nehmen Sie die Batterieabdeckung vom Unterteil ab (**Bild 3**).
- C. Ziehen Sie die Anschlussklemme des Batteriepluskabels vom Batteriepol ab (**Bild 4**).

Hinweis: Die Anschlussklemme des Batteriepluskabels darf den Batteriepol nicht berühren.

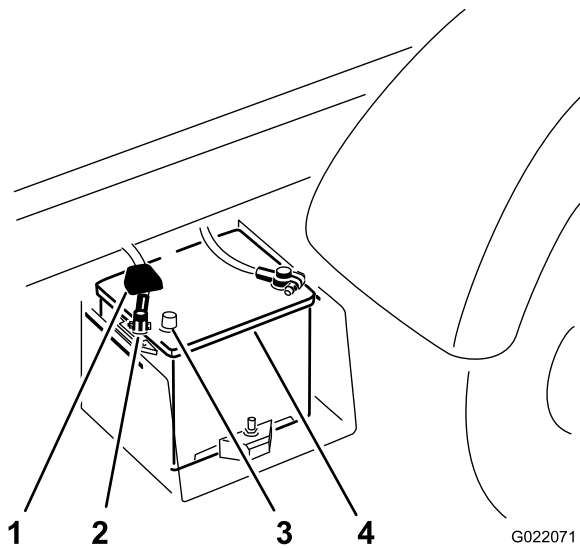


Bild 4

G022071

1. Anschlussklemmenabdeckung
2. Pluspol
3. Batteriepol
4. Batterie

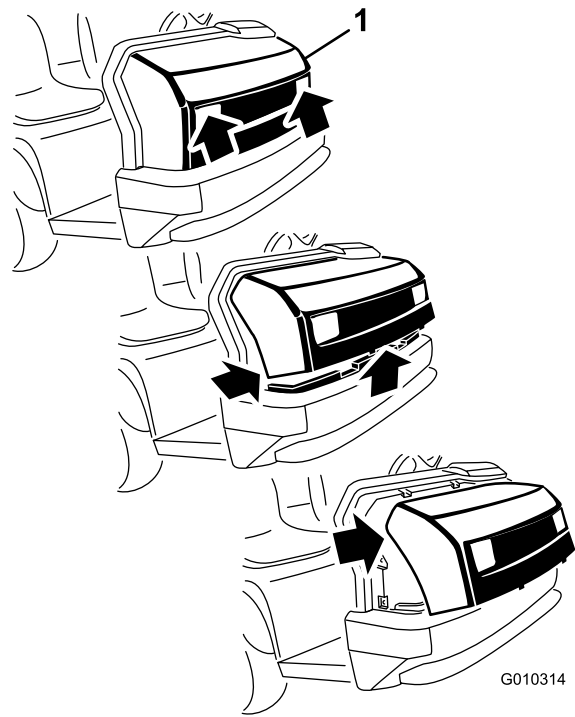


Bild 5

G010314

1. Motorhaube

2. Drehen Sie die Unterseite der Motorhaube nach oben, bis Sie die oberen Befestigungsnasen aus den Rahmenschlitzern ziehen können (Bild 5).
3. Drehen Sie die Oberseite der Motorhaube nach vorne und ziehen Sie die Kabelanschlüsse von den Scheinwerfern ab (Bild 5).
4. Entfernen Sie die Motorhaube.

2

Entfernung der Motorhaube

Keine Teile werden benötigt

Verfahren

1. Fassen Sie die Motorhaube in den Scheinwerferöffnungen an und heben sie an, um die unteren Befestigungsnasen aus den Rahmenschlitzern zu heben (Bild 5).

3

Entfernen des mittleren Armaturenbretts und der Sitze

Keine Teile werden benötigt

Verfahren

1. Nehmen Sie ggf. die Ladepritsche ab. Weitere Informationen zum Entfernen finden Sie in der *Bedienungsanleitung*.
2. Schrauben Sie alle Handräder von den Armaturenbrettschaltern und vom Ganghebel ab (**Bild 6**).

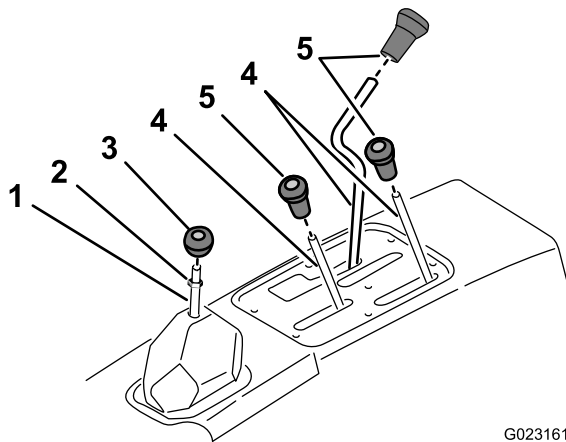


Bild 6

G023161

1. Schaltstange
2. Klemmmutter
3. Schaltgriff
4. Schaltstange
5. Handrad

3. Nehmen Sie die Klemmmutter vom Ganghebel ab (**Bild 6**).
4. Entfernen Sie die sechs Schrauben, mit denen die Außenkante der Abdeckplatte des mittleren Armaturenbretts am Chassis befestigt ist, und nehmen Sie die Abdeckplatte ab (**Bild 7**).

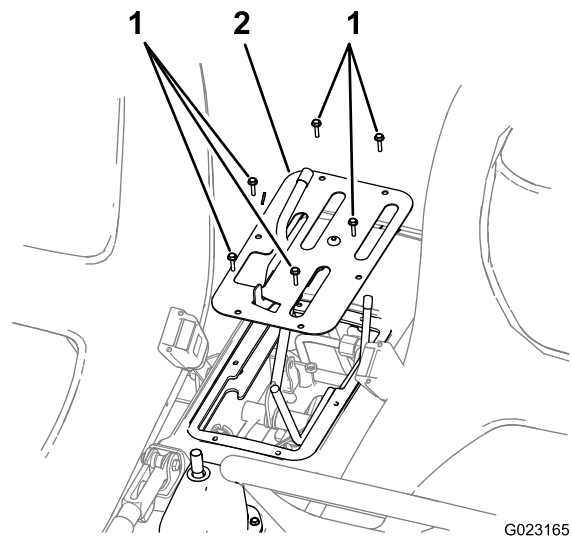


Bild 7

G023165

1. Schraube
2. Abdeckplatte

5. Nehmen Sie die acht Sechskantschrauben ab, mit denen die Sitzschienen des Sitzes am Chassis befestigt sind, und nehmen Sie die Sitze ab (**Bild 8**).

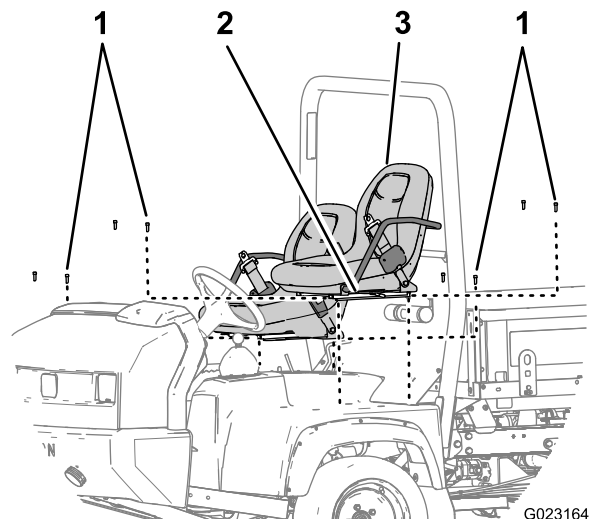


Bild 8

G023164

1. Sechskantschrauben
2. Sitzschiene
3. Sitz

4

Entfernen des Kühlmittelbehälters, des Überrollschutz-Schutzblechs und der Sitzabdeckung

Keine Teile werden benötigt

Entfernen des Kühlmittelbehälters

1. Heben Sie den Kühlmittelbehälter aus den Stützhalterungen hinten am Schutzblech des Überrollschutzes (Bild 9).

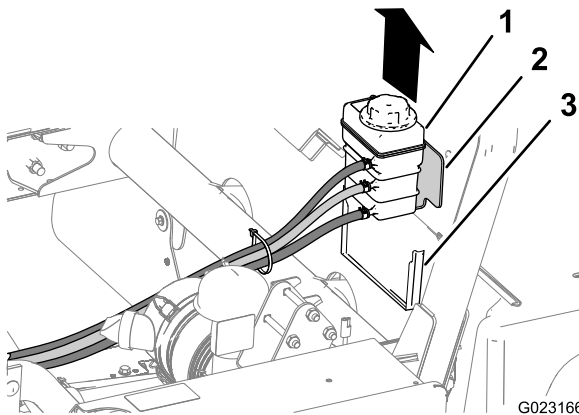


Bild 9

G023166

1. Kühlmittelbehälter
2. Kühlmittelbehälter-Halterung
3. Stützhalterung

2. Stellen Sie den Kühlmittelbehälter senkrecht auf den Motor bzw. das Chassis.

Entfernen der Überrollschutzplatte

1. Nehmen Sie die sechs Schlossschrauben und sechs Muttern ab, mit denen die Überrollschutzplatte an den Befestigungshalterungen am Überrollbügel befestigt ist (Bild 10).

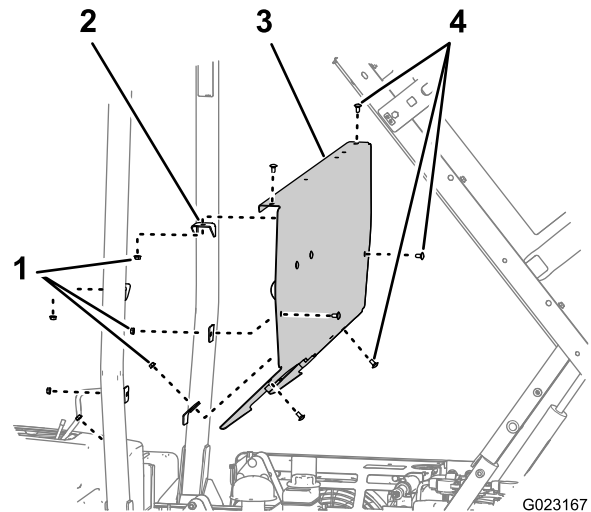


Bild 10

G023167

1. Muttern
2. Befestigungshalterung (Überrollbügel)
3. Überrollschutzplatte
4. Schlossschrauben

2. Nehmen Sie die Überrollschutzplatte von der Maschine ab (Bild 10).

Entfernen der Sitzabdeckung

1. Stellen Sie sicher, dass die Feststellbremse aktiviert ist (Bild 11).

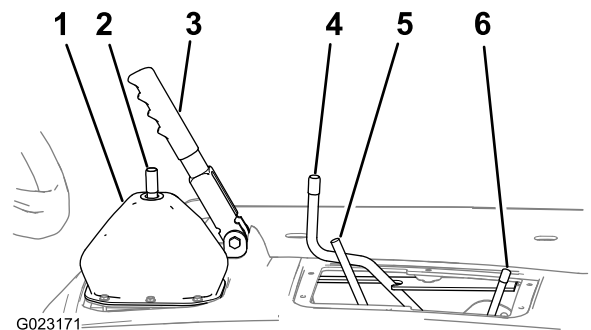


Bild 11

G023171

1. Ganghebelmanschette
2. Ganghebelstange
3. Feststellbremse
4. Stange, Differenzialsperre
5. Stange, hydraulischer Pritschenhub
6. Stange, Ganghebel

2. Bewegen Sie die Stange für die Differenzialsperre nach vorne und rechts (Bild 11).

3. Heben Sie die Sitzabdeckung an und nehmen Sie sie von der Maschine ab (Bild 12).

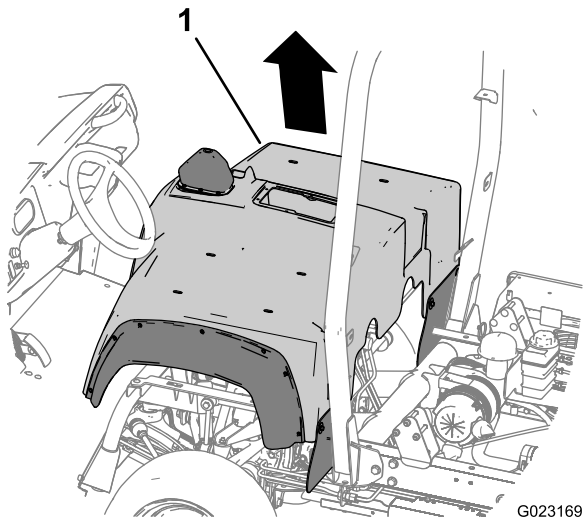
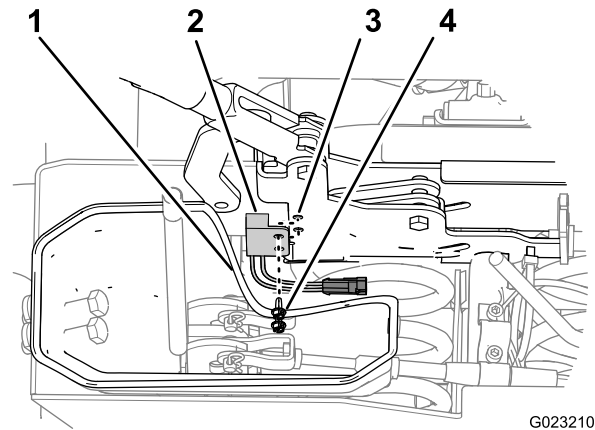


Bild 12

G023169

1. Sitzabdeckung



G023210

Bild 13

1. Untere Staubmanschette
2. Bremsschalter
3. Feststellbremse
4. Stellschraube

2. Fluchten Sie die Löcher im Feststellbremsschalter mit den Löchern in der linken Seite der Feststellbremse aus (Bild 13).
3. Befestigen Sie den Schalter mit den zwei Stellschrauben an der Bremse (Bild 13).

5

Einbauen des Feststellbremsschalters

Für diesen Arbeitsschritt erforderliche Teile:

1	Feststellbremsschalter
2	Stellschraube (10–24" x 1/2")

Verfahren

1. Schieben Sie die untere Staubmanschette für den Ganghebel von der linken Seite der Feststellbremse weg (Bild 13).

6

Einbauen der Relais

Für diesen Arbeitsschritt erforderliche Teile:

3	Relais
2	Sechskantschraube (1/4" x 5/8")

Verfahren

1. Stellen Sie sich vor die Maschine und messen 106 mm links von der linken Seite der mittleren Stützhalterung und 12,7 mm von der Unterseite des Armaturenbrettstützrohrs (Bild 14).

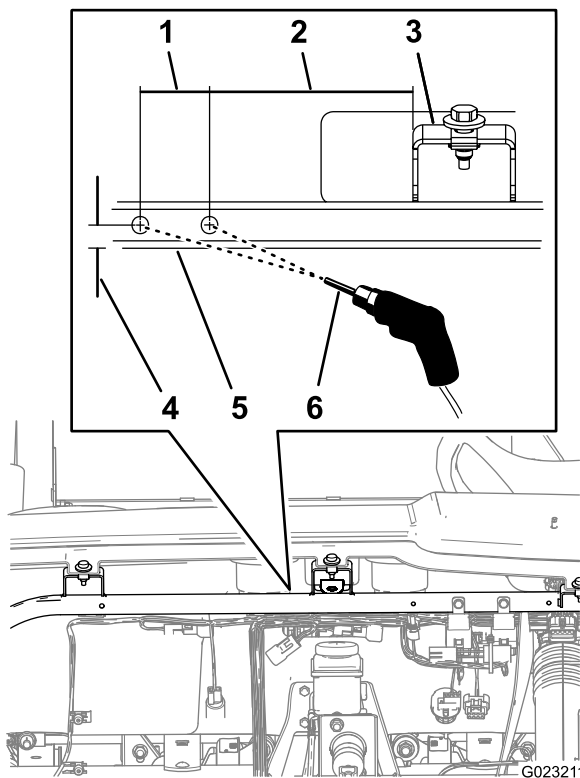
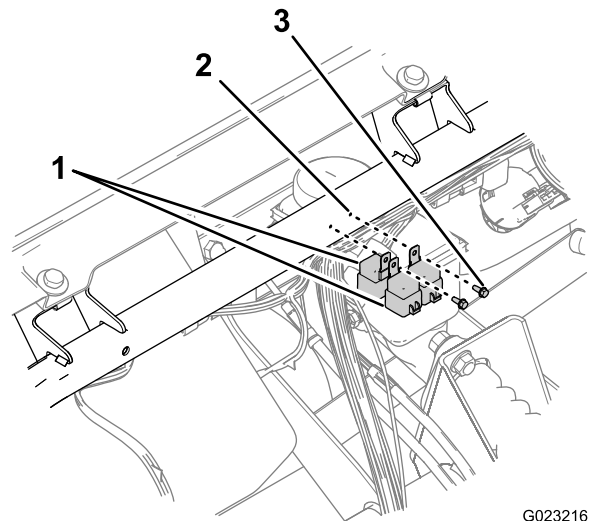


Bild 14

- | | |
|----------------------------|----------------------------|
| 1. 38,1 mm | 4. 12,7 mm |
| 2. 106 mm | 5. Armaturenbrettstützrohr |
| 3. Mittlere Stützhalterung | 6. Bohrer 5,5 mm |

2. Markieren Sie die Stelle mit einem Stanzer.
3. Messen Sie von der Stanzermarkierung 381, mm nach links und 12,7 mm von der Unterseite des Armaturenbrettstützrohrs (Bild 14).
4. Markieren Sie die Stelle mit einem Stanzer.
5. Bohren Sie an der Stanzermarkierung mit einem 5,5 mm Bohrer ein Loch in das Armaturenbrettstützrohr (Bild 14).
6. Befestigen Sie ein Relais mit der Schraube (1/4" x 5/8") im Loch, das Sie an der richtigen Stelle gebohrt haben, am Armaturenbrettstützrohr (Bild 15).



G023216

Bild 15

- | | |
|-----------------------------------|---------------------------|
| 1. Relais (direkt hintereinander) | 3. Schraube (1/4" x 5/8") |
| 2. Armaturenbrettstützrohr | |

7. Fluchten Sie zwei Relais direkt hintereinander aus (Bild 15).
8. Befestigen Sie die zwei Relais mit der Schraube (1/4" x 5/8") im Loch, das Sie an der linken Stelle gebohrt haben, am Armaturenbrettstützrohr (Bild 15).

7

Befestigen der Halterung für die Handgasbedienung

Für diesen Arbeitsschritt erforderliche Teile:

1	Halterung für Handgasbedienung
4	Bundbolzen (5/16" x 1")
4	Bundmutter (5/16")

Bohren im Armaturenbrett

1. Entfernen Sie die drei Bundbolzen und drei Bundmuttern, mit denen das Armaturenbrett unten in der Mitte der Armaturenbrett-Stützhalterung befestigt ist (Bild 16).

Hinweis: Werfen Sie die Schrauben und Muttern weg.

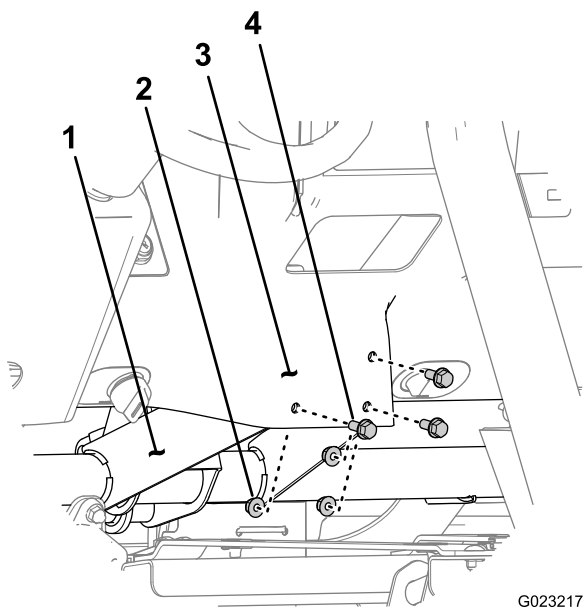


Bild 16

G023217

- | | |
|-------------------------|-------------------|
| 1. Armaturenbrettstütze | 3. Armaturenbrett |
| 2. Bundmutter | 4. Bundbolzen |

2. Fluchten Sie die drei Löcher in der Halterung der Handgasbedienung mit den drei Löchern im Armaturenbrett aus (Bild 17).

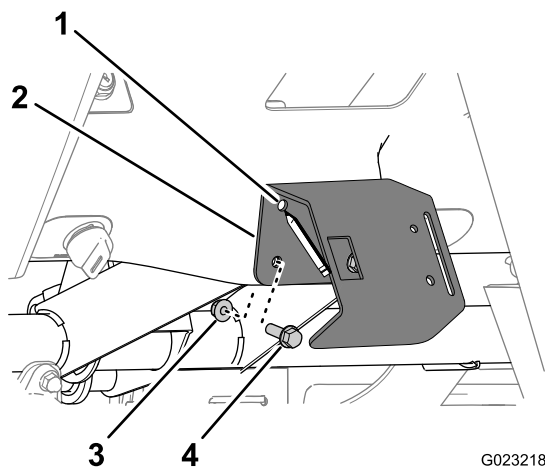


Bild 17

G023218

- | | |
|-----------------------------------|----------------------------|
| 1. Halterungsloch | 3. Bundmutter |
| 2. Halterung für Handgasbedienung | 4. Bundbolzen (5/16" x 1") |

3. Befestigen Sie die Halterung für die Handgasbedienung mit den drei Bundbolzen (5/16" x 1") und drei Bundmuttern am Armaturenbrett und ziehen sie mit der Hand fest (Bild 17).

4. Markieren Sie den Umriss des oberen rechten Lochs in der Halterung für die Handgasbedienung am Armaturenbrett (Bild 17).
5. Entfernen Sie die Schrauben und Muttern, mit denen die Halterung für die Handgasbedienung am Armaturenbrett befestigt ist, und nehmen Sie die Halterung ab.
6. Ermitteln Sie die Mitte des Umrisses, den Sie in Schritt 4 markiert haben, und markieren Sie die Stelle mit einem Stanzer (Bild 18).

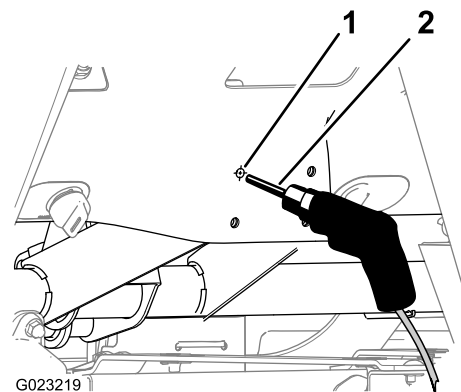


Bild 18

G023219

- | | |
|----------------------|------------------|
| 1. Stanzermarkierung | 2. Bohrer 8,5 mm |
|----------------------|------------------|

7. Bohren Sie an der Stanzermarkierung mit einem 8,5 mm Bohrer ein Loch in das Armaturenbrett (Bild 18).

Hinweis: Die Armaturenbrettstütze hat ein Loch an dieser Stelle, das im Werk gebohrt wurde.

Befestigen der Halterung für die Handgasbedienung

1. Fluchten Sie die Löcher in der Halterung für die Handgasbedienung mit den Löchern im Armaturenbrett aus (Bild 17).
2. Befestigen Sie die Halterung für die Handgasbedienung mit den vier Bundbolzen (5/16" x 1") und vier Bundmuttern am Armaturenbrett (Bild 17).

8

Befestigen der Handgasbedienung und des Modusschalters

Für diesen Arbeitsschritt erforderliche Teile:

1	Handgasbedienung
2	Schraube (10-24" x 5/8")
2	Mutter, gezahnt (10-32)
1	Modusschalter

Befestigen der Handgasbedienung

1. Nehmen Sie das Handrad (falls montiert) vom Hebel der Handgasbedienung ab (Bild 19).

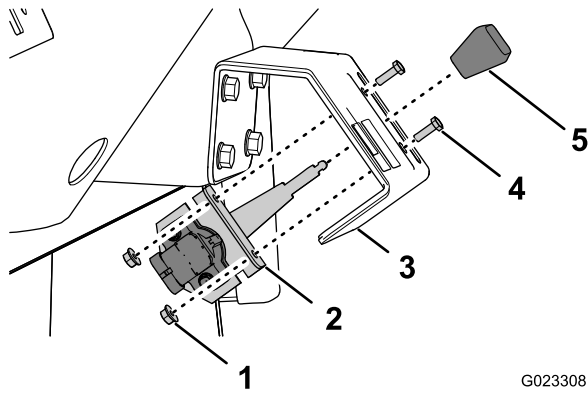


Bild 19

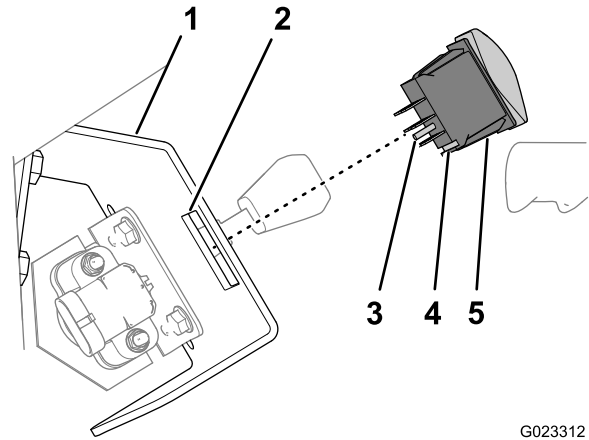
G023308

- | | |
|-----------------------------------|------------------------------|
| 1. Mutter (10/-24) | 4. Schraube (10/-24" x 5/8") |
| 2. Handgasbedienung | 5. Handrad |
| 3. Halterung für Handgasbedienung | |

2. Fluchten Sie den Hebel der Handgasbedienung mit dem Schlitz in der Halterung für die Handgasbedienung aus und fluchten Sie die Löcher in der Befestigungshalterung aus, die an der Handgasbedienung und der Halterung für die Handgasbedienung befestigt ist (Bild 19).
3. Befestigen Sie die Handgasbedienung mit zwei Schrauben (10-32" x 5/8") und zwei Muttern an der Halterung für die Handgasbedienung (Bild 19).

Einbauen des Modusschalters

1. Fluchten Sie den Modusschalter mit der Halterung für die Handgasbedienung, mit dem Ausrichtungsstift an den Anschlüssen und dem Kanal im Gehäuse des Schalters aus (Bild 20).



G023312

Bild 20

- | | |
|-----------------------------------|------------------|
| 1. Halterung für Handgasbedienung | 4. Kanal |
| 2. Rechteckige Öffnung | 5. Modusschalter |
| 3. Ausrichtungsstift | |

2. Lassen Sie den Schalter in die rechteckige Öffnung in der Halterung für die Handgasbedienung einrasten (Bild 20).

9

Befestigen des Kabelbaums

Für diesen Arbeitsschritt erforderliche Teile:

1	Kabelbaum
5	Kabelbinde

Anschließen an die Hauptkabelbaumanschlüsse

1. Ermitteln Sie vorne an der Maschine und neben dem Sicherungsblock die Anschlüsse mit den 8 Stiften und 8 Buchsen für den vorderen und hinteren Kabelbaum der Maschine (Bild 21).

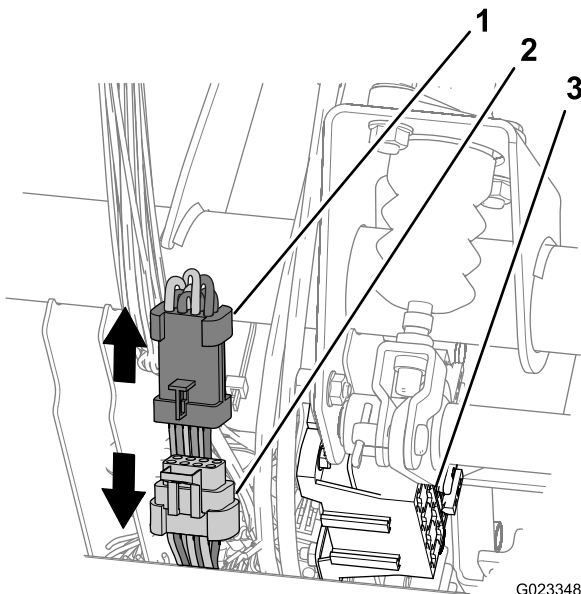
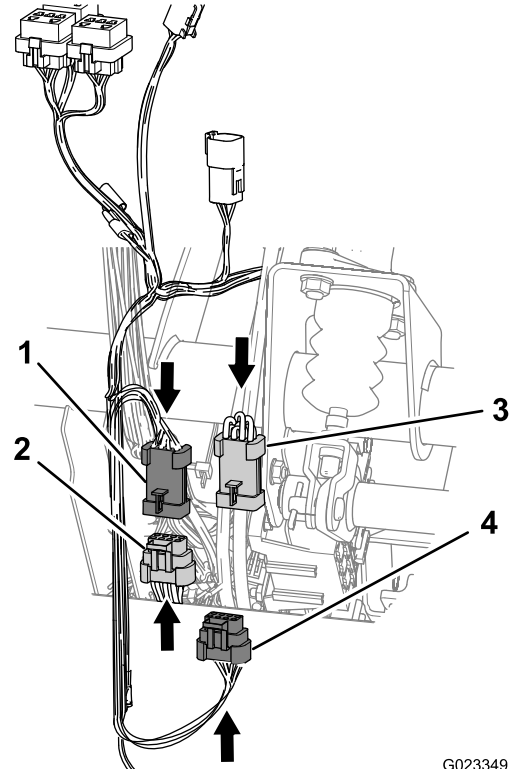


Bild 21

G023348

1. 8-Stift-Anschluss (hinterer Kabelbaum der Maschine)
2. 8-Buchsenanschluss (vorderer Kabelbaum der Maschine)
3. Sicherungsblock

2. Schließen Sie die 8-Stift- und 8-Buchsenanschlüsse für den vorderen und hinteren Kabelbaum ab (Bild 21).
3. Ermitteln Sie die 8-Stift- und 8-Buchsenanschlüsse, die sich am Kabelbaum der Gasbedienug befinden (Bild 22).



G023349

Bild 22

1. 8-Stift-Anschluss (Kabelbaum der Handgasbedienug)
2. 8-Buchsenanschluss (vorderer Kabelbaum der Maschine)
3. 8-Stift-Anschluss (hinterer Kabelbaum der Maschine)
4. 8-Buchsenanschluss (Kabelbaum der Handgasbedienug)

4. Schließen Sie den 8-Stift-Anschluss des Kabelbaums für die Gasbedienug an den 8-Buchsenanschluss für den vorderen Kabelbaum der Maschine an (Bild 22).
5. Schließen Sie den 8-Buchsenanschluss des Kabelbaums für die Gasbedienug an den 8-Stiftanschluss für den hinteren Kabelbaum der Maschine an (Bild 22).

Verlegen des Kabelbaums und Anschließen der Relaisanschlüsse

1. Verlegen Sie den Zweig des Kabelbaums mit den drei Anschlüssen mit jeweils fünf Buchsen (Bild 23) zum Relais, das Sie in 6 Einbauen der Relais (Seite 7) installiert haben.

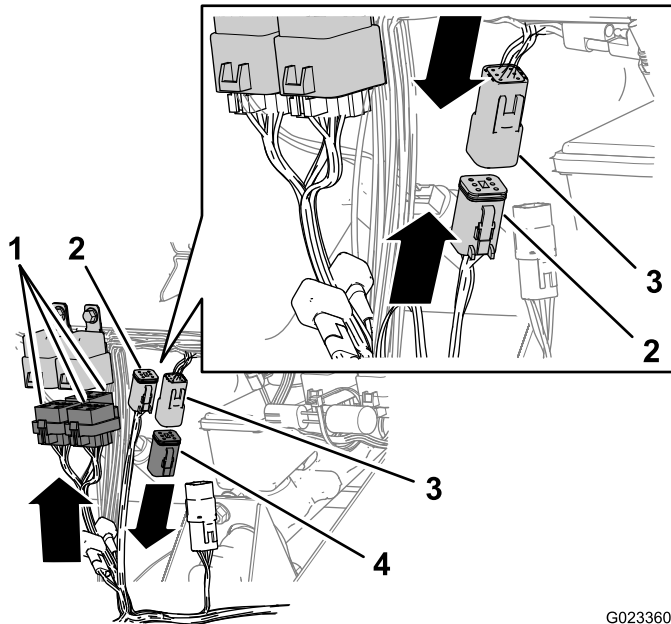


Bild 23

G023360

- | | |
|---|--|
| 1. Relaisanschlüsse (Kabelbaum für Handgasbedienung, 5 Buchsen) | 3. Anschluss für das Hochziehen der Handgasbedienung (Maschinenkabelbaum, 6 Buchsen) |
| 2. Anschluss für das Hochziehen der Handgasbedienung (Maschinenkabelbaum, 6 Stifte) | 4. Widerstand |

2. Schließen Sie die 5-Buchsenanschlüsse an die Relais an (Bild 23).

Hinweis: Die Beziehung zwischen Relais und den 5-Buchsenanschlüssen ist willkürlich.

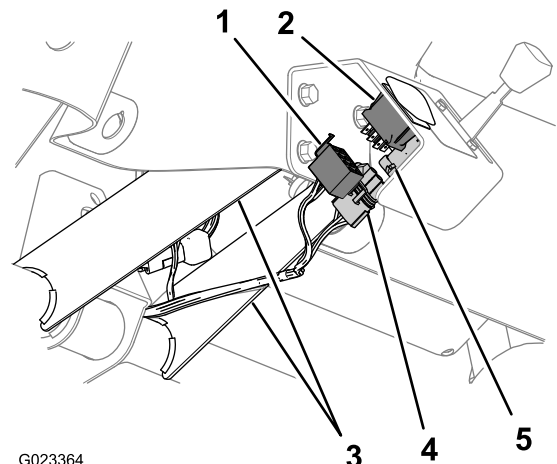
3. Entfernen Sie den Widerstand von 6-Stift-Anschluss für den Schaltkreis für das Hochziehen der Handgasbedienung (Bild 23).

Hinweis: Bewahren Sie den Widerstand auf und setzen ihn in den 6-Stift-Anschluss, wenn Sie die Handgasbedienung von der Maschine entfernen.

4. Schließen Sie den 6-Stift-Anschluss für den Schaltkreis für das Hochziehen der Handgasbedienung am Maschinenkabelbaum an den 6-Buchsenanschluss für den Schaltkreis für das Hochziehen der Handgasbedienung am Kabelbaum der Handgasbedienung an (Bild 23).

Verlegen des Kabelbaums und Anschließen der Handgasbedienung und des Modusschalters

1. Verlegen Sie den Zweig des Gasbedienungskabelbaums zwischen die vertikalen Flansche der Armaturenbrettstütze und nach hinten zur Handgasbedienung und zum Modusschalter (Bild 24).



G023364

Bild 24

- | | |
|--|--|
| 1. 8-Buchsenanschluss (Kabelbaum der Handgasbedienung) | 4. 3-Buchsenanschluss (Kabelbaum der Handgasbedienung) |
| 2. Modusschalteranschluss | 5. Handgasbedienungsanschluss |
| 3. Armaturenbrett-Stützflansche | |

2. Schließen Sie den 3-Buchsenanschluss des Gasbedienungskabelbaums an den Anschluss der Handgasbedienung an (Bild 24).
3. Schließen Sie den 8-Buchsenanschluss des Gasbedienungskabelbaums an den Anschluss des Modusschalters an (Bild 24).

Verlegen des Kabelbaums

1. Verlegen Sie den Zweig des Kitkabelbaums mit dem 2-Stift-Anschluss für den Feststellbremsschalter nach unten von den Hauptkabelbaumanschlüssen, die Sie in den Schritten 4 und 5 von [Anschließen an die Hauptkabelbaumanschlüsse](#) (Seite 11) angeschlossen haben, entlang des hinteren Kabelbaums der Maschine ([Bild 22](#)).
2. Nehmen Sie die vier Schrauben ab, mit denen die untere Abdeckung an der Maschine befestigt ist ([Bild 25](#)).

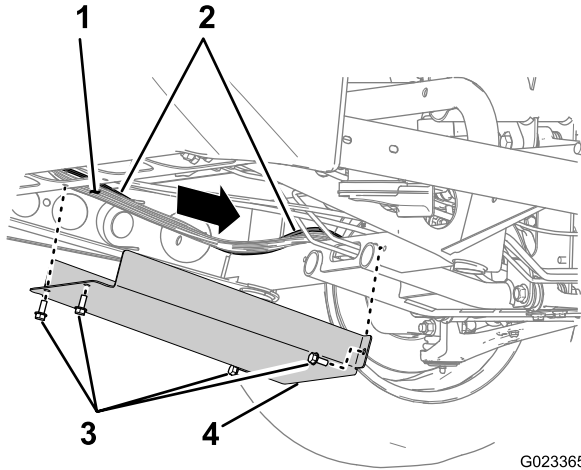


Bild 25

- | | |
|----------------------------------|---------------------|
| 1. Hinterer Kabelbaum (Maschine) | 3. Schraube |
| 2. Kabelbaum (Kit) | 4. Untere Abdeckung |

3. Verlegen Sie den Kitkabelbaum entlang des hinteren Kabelbaums der Maschine nach hinten über den Querkanal des Rahmens, wie in [Bild 25](#) abgebildet.
4. Befestigen Sie die Abdeckung mit den vier Schrauben, die Sie in Schritt 2 abgenommen haben ([Bild 25](#)).

5. Verlegen Sie den Kitkabelbaum weiter entlang des unteren Rahmenrohrs und dann nach oben hinter den oberen Steuerarm und den hinteren Stützkanal für den Sitz ([Bild 26](#), [Bild 27](#) und [Bild 28](#)).

Hinweis: Der Kitkabelbaum folgt dem hinteren Hauptkabelbaum der Maschine.

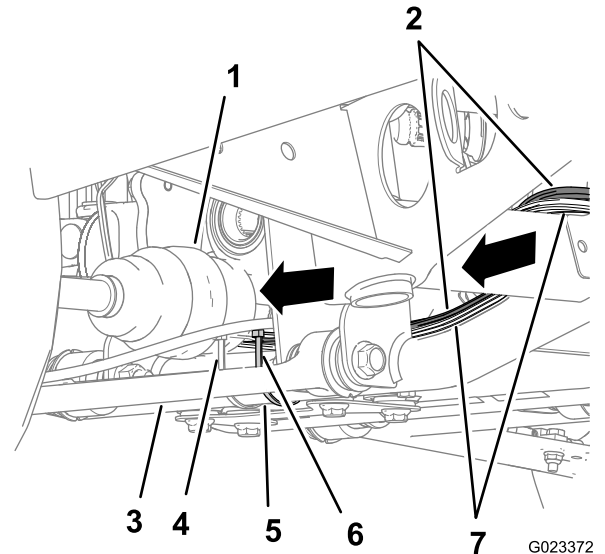


Bild 26

- | | |
|----------------------------------|----------------------------------|
| 1. Antriebswelle (Allradmodelle) | 5. Unteres Rahmenrohr |
| 2. Kabelbaum (Kit) | 6. Kabelbinde (Kit) |
| 3. Unterer Steuerarm | 7. Hinterer Kabelbaum (Maschine) |
| 4. Kabelbinde (OEM) | |

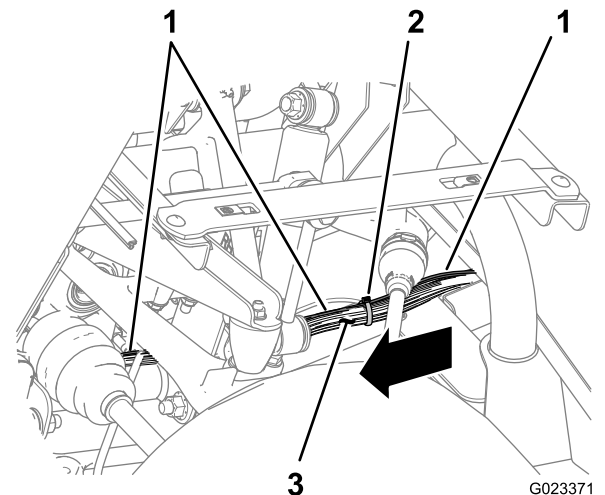


Bild 27

- | | |
|---------------------|----------------------------------|
| 1. Kabelbaum (Kit) | 3. Hinterer Kabelbaum (Maschine) |
| 2. Kabelbinde (Kit) | |

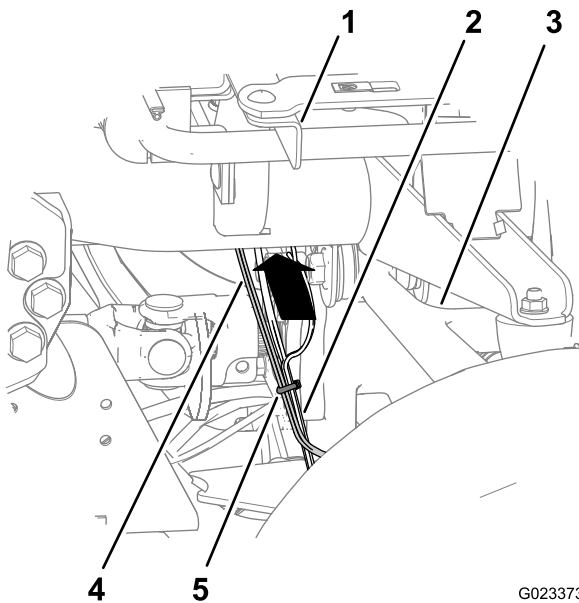


Bild 28

- | | |
|----------------------------------|---------------------|
| 1. Sitzstützkanal (hinten) | 4. Kabelbaum (Kit) |
| 2. Hinterer Kabelbaum (Maschine) | 5. Kabelbinde (Kit) |
| 3. Oberer Steuerarm | |

- Befestigen Sie den Kitkabelbaum mit Kabelbinden an den zwei Stellen, die in [Bild 27](#) und [Bild 28](#) abgebildet sind, am hinteren Hauptkabelbaum.
- Befestigen Sie den Kitkabelbaum mit einer Kabelbinde an der Stelle, die in [Bild 26](#) abgebildet sind, am unteren Rahmenrohr.

Anschließen des Kabelbaums am Feststellbremsschalter

- Verlegen Sie den Zweig des Kitkabelbaums mit dem 2-Stift-Anschluss nach vorne zum Feststellbremsschalter ([Bild 29](#), den Sie in [5 Einbauen des Feststellbremsschalters](#) (Seite 7) eingebaut haben.

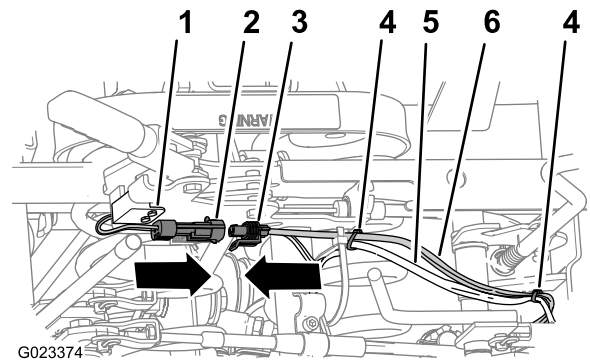


Bild 29

- | | |
|---|----------------------------------|
| 1. Feststellbremsschalter | 4. Kabelbinde (Kit) |
| 2. 2-Stift-Anschluss (Feststellbremsschalter) | 5. Hinterer Kabelbaum (Maschine) |
| 3. 2-Stift-Buchsenstecker (Kabelbaum, Kit) | 6. Kabelbaum (Kit) |

- Schließen Sie den 2-Stift-Buchsenstecker des Kitkabelbaums an den 2-Stift-Anschluss am Kabelbaum des Feststellbremsschalters an ([Bild 29](#)).
- Befestigen Sie den Kitkabelbaum an den zwei Stellen, die in [Bild 29](#) abgebildet sind, am hinteren Hauptkabelbaum.

1
0

Einbauen der Sitzabdeckung, des Ablenkblechs des Überrollschutzes und des Kühlmittelbehälters

Keine Teile werden benötigt

Einbauen der Sitzabdeckung

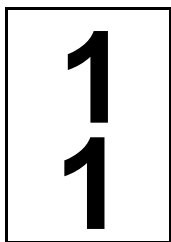
- Fluchten Sie die Öffnung in der Sitzabdeckung für die Feststellbremse mit dem Feststellbremshebel aus.
- Fluchten Sie das Loch in der Ganghebelmanschette mit der Stange für den Ganghebel aus.
- Fluchten Sie die Öffnung in der Sitzabdeckung für die Stangen für die Steuerung der Ladepritsche, dem Ganghebel und der Differenzialsperre aus.
- Senken Sie die Sitzabdeckung ab.
- Fluchten Sie die Löcher in der Abdeckung für die Sitzbefestigung mit den Sitzstützhalterungen des Chassis aus.

Einbauen des Ablenklechs des Überrollschutzes

1. Fluchten Sie die Löcher im Ablenklech des Überrollschutzes mit dem Loch in den Halterungen am Überrollbügel aus (Bild 10).
2. Befestigen Sie das Ablenklech des Überrollschutzes mit den sechs Schlossschrauben und Muttern (Bild 10), die Sie in Schritt 1 von Entfernen der Überrollschutzplatte (Seite 6) entfernt haben, am Überrollbügel.

Einbauen des Kühlmittelbehälters

1. Fluchten Sie den linken und rechten Flansch der Kühlmittelbehälter-Halterung mit der Kühlmittelbehälterstütze am Ablenklech des Überrollschutzes aus (Bild 9).
2. Senken Sie den Behälter in die Stütze ab, bis er fest sitzt (Bild 9).



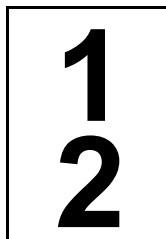
Einbauen des mittleren Armaturenbretts und der Sitze

Keine Teile werden benötigt

Verfahren

1. Fluchten Sie die Löcher in den Sitzschienen mit den Löchern in der Abdeckung für die Sitzbefestigungsstellen aus (Bild 8).
2. Befestigen Sie die Sitze mit den acht Sechskantschrauben (Bild 8), die Sie in Schritt 5 von 3 Entfernen des mittleren Armaturenbretts und der Sitze (Seite 5) entfernt haben, am Chassis.
3. Ziehen Sie die Sechskantschrauben mit 255-254 Nm an.
4. Fluchten Sie das mittlere Armaturenbrett über den Steuerstangen an der mittleren Konsole aus (Bild 7).
5. Befestigen Sie die Abdeckung mit den sechs Schrauben (Bild 6), die Sie in Schritt 4 von 3 Entfernen des mittleren Armaturenbretts und der Sitze (Seite 5) entfernt haben.
6. Schrauben Sie die Klemmmutter auf den Ganghebel und das Ganghebelhandrad auf den Ganghebel (Bild 6).
7. Richten Sie das Gangmuster auf dem Handrad aus und ziehen Sie die Klemmmutter an.

8. Schrauben Sie die drei Steuerhandräder, die Sie in Schritt 2 von 3 Entfernen des mittleren Armaturenbretts und der Sitze (Seite 5) entfernt haben, auf die Stangen für den hydraulischen Ladepritschenhub, die Differenzialsperre und die Gangschaltung auf (Bild 6).

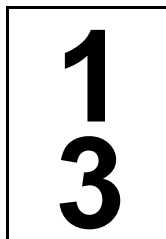


Anschließen der Batterie

Keine Teile werden benötigt

Verfahren

1. Schließen Sie das Pluskabel an die Batterie an (Bild 4).
2. Drücken Sie die Batterieabdeckung zusammen, fluchten Sie die Nasen mit dem Batterieunterteil aus und lassen Sie die Batterieabdeckung los (Bild 3).



Absenken der Pritsche

Keine Teile werden benötigt

Verfahren

Führen Sie folgende Schritte für Maschinenmodelle mit einer Ladepritsche durch:

1. Ziehen Sie die Ladepritschenstütze von der Zylinderstange ab und nehmen Sie die Stütze ab (Bild 2).
2. Setzen Sie die Pritschenstütze in die Halterungen hinten an der Überrollschutzplatte ein (Bild 1).
3. Senken Sie die Ladepritsche ab, siehe *Bedienungsanleitung*.

1 4

Montieren der Motorhaube

Keine Teile werden benötigt

Verfahren

1. Fluchten Sie die Unterseite der Motorhaube mit der Oberkante der Stoßstange aus (Bild 5).
2. Schließen Sie die Scheinwerfer an.
3. Stecken Sie die oberen Befestigungsnasen in die Rahmenschlitzte (Bild 5).
4. Stecken Sie die unteren Befestigungsnasen in die Schlitzte in der Stoßstange (Bild 5).
5. Stellen Sie sicher, dass die Motorhaube ganz in den oberen, seitlichen und unteren Rillen sitzt (Bild 5).

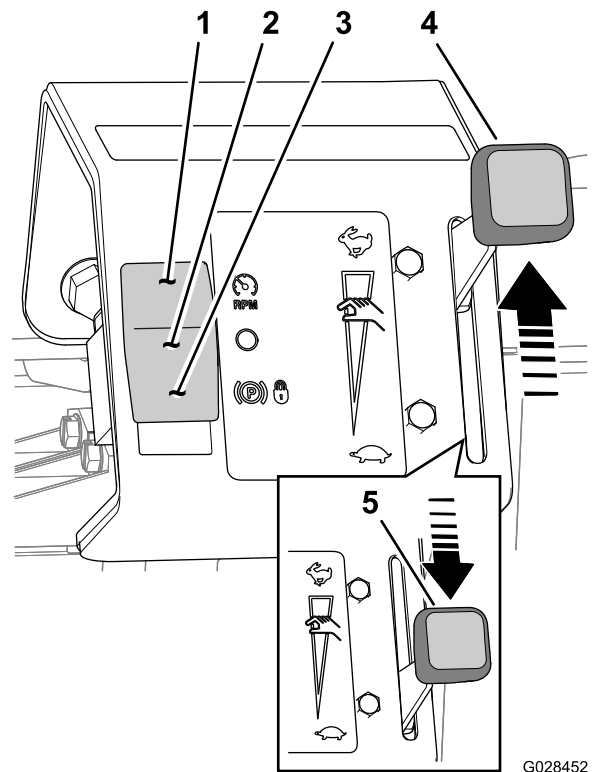


Bild 30

- | | |
|---|---|
| 1. Modusschalter (Stellung „Fahrgeschwindigkeit beschränken“) | 4. Handgasbedienung (schnelle Stellung) |
| 2. Modusschalter (Aus-Stellung) | 5. Handgasbedienung (langsame Stellung) |
| 3. Modusschalter (Stellung „Gasbedienungsperre“) | |

1 5

Testen der Handgasbedienung

Keine Teile werden benötigt

Testen des Zubehörmodus

1. Stellen Sie die Maschine auf einer ebenen Fläche ab.
2. Stellen Sie die Handgasbedienung auf die Langsam-Stellung (Bild 30).

3. Stellen Sie den Modusschalter nach unten auf die Stellung „Gasbedienungsperre“ (Bild 30).
4. Aktivieren Sie die Feststellbremse, stellen Sie den Ganghebel in die **Neutral**-Stellung und starten Sie die Maschine.
5. Stellen Sie die Handgasbedienung auf die Schnell-Stellung (Bild 30).

Hinweis: Die Motordrehzahl sollte sich erhöhen.

6. Stellen Sie die Handgasbedienung auf die Langsam-Stellung (Bild 30).
 7. Stellen Sie den Fuß auf die Betriebsbremse.
 8. Lösen Sie die Feststellbremse.
 9. Stellen Sie die Handgasbedienung auf die Schnell-Stellung (Bild 30).
- Hinweis:** Die Motordrehzahl sollte im Leerlauf bleiben.
10. Aktivieren Sie die Feststellbremse und stellen den Motor ab.

Testen des Fahrgeschwindigkeitsmodus

1. Stellen Sie die Handgasbedienung auf die Langsam-Stellung (Bild 30).
2. Stellen Sie den Modusschalter nach oben auf die Aus-Stellung (Bild 30).
3. Aktivieren Sie die Feststellbremse, stellen Sie den Ganghebel in die **Neutral**-Stellung und starten Sie die Maschine.
4. Treten Sie etwas auf das Gasbedienungs pedal.

Hinweis: Die Motordrehzahl sollte sich erhöhen.

5. Lösen Sie das Fahrpedal.
6. Stellen Sie die Handgasbedienung auf die Schnell-Stellung (Bild 30).

Hinweis: Die Motordrehzahl sollte im Leerlauf bleiben.

7. Stellen Sie die Maschine ab.

Testen des Modus „Fahrgeschwindigkeit beschränken“

1. Stellen Sie die Handgasbedienung auf die Langsam-Stellung (Bild 30).
2. Stellen Sie den Modusschalter nach oben auf die Stellung „Fahrgeschwindigkeit beschränken“ (Bild 30).
3. Aktivieren Sie die Feststellbremse, stellen Sie den Ganghebel in die **Neutral**-Stellung und starten Sie die Maschine.
4. Treten Sie etwas auf das Gasbedienungs pedal.

Hinweis: Die Motordrehzahl sollte im Leerlauf bleiben.

5. Stellen Sie die Handgasbedienung bei betätigtem Fahrpedal auf die Schnell-Stellung (Bild 30).

Hinweis: Die Motordrehzahl sollte sich erhöhen.

Produktübersicht

Bedienelemente

Handgasbedienung

Mit der Handgasbedienung und dem Modusschalter beschränken Sie die maximale Motordrehzahl oder stellen eine festgelegte Motordrehzahl ein (Bild 31).

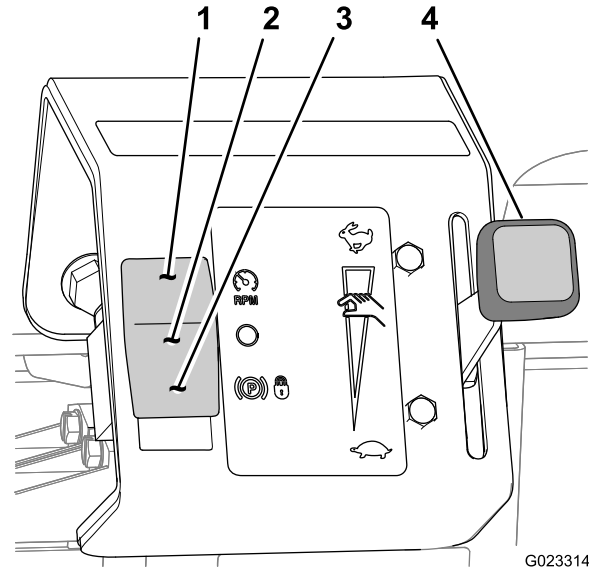


Bild 31

- | | |
|---|---|
| 1. Modusschalter (Stellung „Fahrgeschwindigkeit beschränken“) | 3. Modusschalter (Stellung „Gasbedienungssperre“) |
| 2. Modusschalter (Aus-Stellung) | 4. Handgasbedienung |

Modusschalter

Mit dem Modusschalter (Bild 31) steuern Sie die Funktion der Handgasbedienung für die folgenden Vorgänge:

- Stellung **Fahrgeschwindigkeit beschränken:** Mit dieser Schalterstellung beschränken Sie die maximale Fahrgeschwindigkeit, wenn Sie maschinenbasierte Vorgänge ausführen.
- **Aus-Stellung:** Verwenden Sie diese Schalterstellung für die normale Steuerung der Fahrgeschwindigkeit der Maschine.
- **Zubehörmodus-Stellung:** Mit dieser Schalterstellung steuern Sie die Motordrehzahl, wenn die Maschine stationär ist und Zubehör antreibt.

Betrieb

Verwenden des Modus „Fahrgeschwindigkeit beschränken“

Einstellen der maximalen Motordrehzahl

1. Stellen Sie die Maschine auf einer ebenen Fläche ab.
2. Stellen Sie die Handgasbedienung auf die Langsam-Stellung (Bild 31).
3. Stellen Sie den Modusschalter nach oben auf die Stellung „Fahrgeschwindigkeit beschränken“ (Bild 31).
4. Legen Sie den entsprechenden Gang für die gewünschte Fahrgeschwindigkeit ein.
5. Drücken Sie das Fahrpedal ganz durch.
6. Stellen Sie die Handgasbedienung auf die Schnell-Stellung (Bild 31), bis die gewünschte Fahrgeschwindigkeit erreicht ist.
7. Lösen Sie das Fahrpedal.
8. Führen Sie die Aufgabe mit der beschränkten Fahrgeschwindigkeit aus, z. B. Auftragen von Topdressingmaterial.

Hinweis: Treten Sie das Fahrpedal ganz durch, damit die Maschine mit der eingestellten maximalen Fahrgeschwindigkeit fährt.

5. Führen Sie die zubehörbezogene Aufgabe aus, z. B. Mischen des Behälters oder Verwenden des Handspritzgeräts.
6. Stellen Sie die Handgasbedienung auf die Langsam-Stellung (Bild 31).
7. Stellen Sie den Modusschalter nach oben auf die Aus-Stellung (Bild 31).

Verwenden des Modus „Normale Fahrgeschwindigkeit“

1. Stellen Sie die Maschine auf einer ebenen Fläche ab.
2. Stellen Sie die Handgasbedienung auf die Langsam-Stellung (Bild 31).
3. Stellen Sie den Modusschalter nach oben auf die Aus-Stellung (Bild 31).
4. Setzen Sie die Maschine so ein, wie es in der *Bedienungsanleitung* beschrieben ist.

Verwenden des Zubehörmodus

1. Fahren Sie mit der Maschine auf den Arbeitsbereich.
2. Stellen Sie sicher, dass der Ganghebel in der **Neutral**-Stellung und die Feststellbremse aktiviert ist.
3. Stellen Sie den Modusschalter nach unten auf die Stellung „Gasbedienungssperre“ (Bild 31).
4. Stellen Sie die Handgasbedienung auf die gewünschte Geschwindigkeit (Bild 31).

Fehlersuche und -behebung

Zubehörbetrieb

Problem	Mögliche Ursache	Behebungsmaßnahme
Der Motor wird im Zubehörmodus nicht von der Handgasbedienug gesteuert.	<ol style="list-style-type: none">1. Die Feststellbremse ist nicht aktiviert.2. Der Feststellbremsschalter ist defekt.	<ol style="list-style-type: none">1. Aktivieren Sie die Feststellbremse.2. Tauschen Sie den Feststellbremschalter aus.
Die Motordrehzahl ist für das Zubehör zu niedrig.	<ol style="list-style-type: none">1. Die Handgasbedienug steht auf der Langsam-Stellung.	<ol style="list-style-type: none">1. Stellen Sie die Handgasbedienug auf die gewünschte Motordrehzahl, um die Motordrehzahl zu erhöhen.
Die Motordrehzahl ist für das Zubehör zu hoch.	<ol style="list-style-type: none">1. Die Handgasbedienug steht auf der Schnell-Stellung.	<ol style="list-style-type: none">1. Stellen Sie die Handgasbedienug auf die gewünschte Motordrehzahl, um die Motordrehzahl zu verringern.

Fahrgeschwindigkeit

Problem	Mögliche Ursache	Behebungsmaßnahme
Die Maschine beschleunigt mit dem Fahrpedal nicht auf die gewünschte Geschwindigkeit.	<ol style="list-style-type: none">1. Die Handgasbedienug ist auf ein niedrigeres Motordrehzahlimit eingestellt.2. Der Modusschalter ist im Modus „Fahrgeschwindigkeit beschränken“.	<ol style="list-style-type: none">1. Stellen Sie die Handgasbedienug auf die Schnell-Stellung, bis die gewünschte Fahrgeschwindigkeit erreicht ist.2. Stellen Sie den Modusschalter in die Aus-Stellung.
Die Fahrgeschwindigkeit der Maschine ist für die fahrgeschwindigkeitsbeschränkte Aufgabe zu niedrig.	<ol style="list-style-type: none">1. Die Handgasbedienug steht auf der Langsam-Stellung.	<ol style="list-style-type: none">1. Stellen Sie die Handgasbedienug auf eine schnellere Stellung.
Die Fahrgeschwindigkeit der Maschine ist für die fahrgeschwindigkeitsbeschränkte Aufgabe zu hoch.	<ol style="list-style-type: none">1. Die Handgasbedienug steht auf der Schnell-Stellung.	<ol style="list-style-type: none">1. Stellen Sie die Handgasbedienug auf eine langsamere Stellung.



Count on it.