

# Konturkit – 137 cm

## Aufsitzrasenmäher mit Nullwendekreis

Modellnr. 131-4165

### Installationsanweisungen

# Installation

## Einzelteile

Prüfen Sie anhand der nachstehenden Tabelle, dass Sie alle im Lieferumfang enthaltenen Teile erhalten haben.

Verfahren	Beschreibung	Menge	Verwendung
<b>1</b>	Keine Teile werden benötigt	–	Entfernen Sie das Mähwerk.
<b>2</b>	Halterung Gummikappe Blechmutter Abstreifer Schraube (1/4" x 3/4") Sicherungsmutter (1/4") Scheibe	5 5 5 1 10 5 5	Einbauen des Konturkits.
<b>3</b>	Keine Teile werden benötigt	–	Bauen Sie das Mähwerk ein.

# 1

## Entfernen des Mähwerks

### Keine Teile werden benötigt

### Verfahren

1. Stellen Sie die Maschine auf einer ebenen Fläche ab und kuppeln Sie den Zapfwellenantriebsschalter aus.
2. Stellen Sie vor dem Verlassen der Bedienposition den Motor ab, aktivieren Sie die Feststellbremse, ziehen Sie den Schlüssel ab und warten Sie, bis alle beweglichen Teile zum Stillstand gekommen sind.
3. Nehmen Sie das Mähwerk von der Maschine ab. Weitere Informationen finden Sie im Abschnitt „Entfernen des Mähwerks“ in der *Betriebsanleitung* oder im entsprechenden Abschnitt der *Wartungsanleitung*.

### ⚠ WARNUNG:

Die Feder steht im eingebauten Zustand unter Spannung und kann Verletzungen verursachen.

Passen Sie auf, wenn Sie den Mähwerkriemen und das Mähwerk entfernen.

4. Schieben Sie das Mähwerk unter der Maschine heraus.
5. Entfernen Sie die Mähwerkfeder vom Spannarm.

**Wichtig:** Achten Sie hierbei auf die Ausrichtung der Mähwerkfeder. Diese muss die gleiche Ausrichtung wie das Hakenende haben.



# 2

## Einbauen des Konturkits

Für diesen Arbeitsschritt erforderliche Teile:

5	Halterung
5	Gummikappe
5	Blechmutter
1	Abstreifer
10	Schraube (1/4" x 3/4")
5	Sicherungsmutter (1/4")
5	Scheibe

## Einbauen des Konturkits

1. Montieren Sie 5 Halterungen wie in (Bild 1) gezeigt mit Hilfe von 5 Gummikappen, Blechmutter und Halterungen.

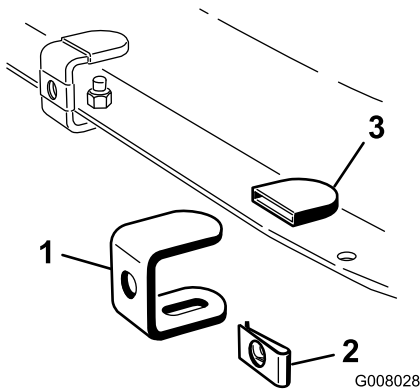


Bild 1

1. Halterung
2. Blechmutter
3. Gummikappe

2. Reinigen Sie die hintere Kante des Mähwerkes
3. Montieren Sie die montierte Halterung wie in (Bild 2) gezeigt mit den 5 Schrauben (1/4" x 3/4") und den 5 Sicherungsmuttern in den Löchern. Drücken Sie die Gummikappe der Halterung gegen die Rückseite des Mähwerkes und ziehen Sie sie an. Verwenden Sie das linke Loch für die mittlere Halterung. Verwenden Sie die äußeren Löcher für die äußeren Halterungen.

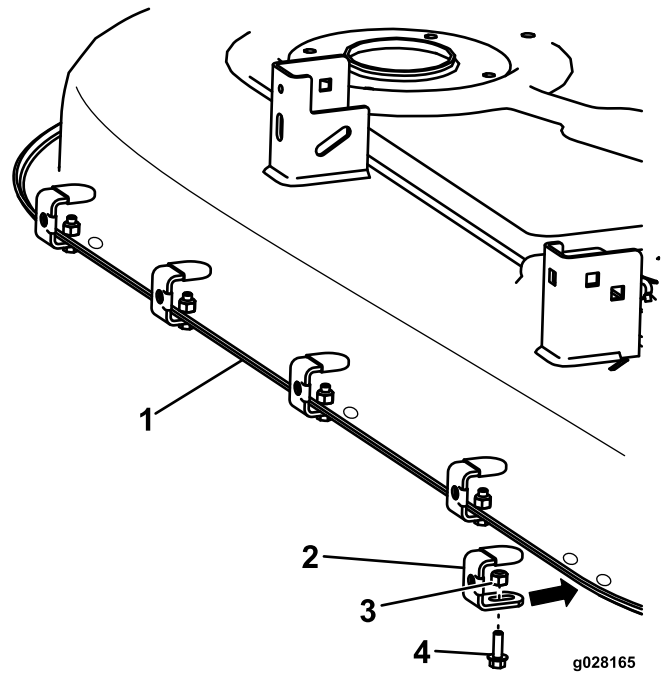


Bild 2

1. Mähwerk
2. Halterung
3. Schraube (1/4" x 3/4")
4. Sicherungsmutter (1/4")

4. Befestigen Sie den Abstreifer an den Halterungen (Bild 3).

**Hinweis:** Die Informationen unter [Betrieb \(Seite 3\)](#) können Ihnen helfen, die richtigen Löcher/die Höhe des Abstreifers auszuwählen, um den Abstreifer zu montieren.

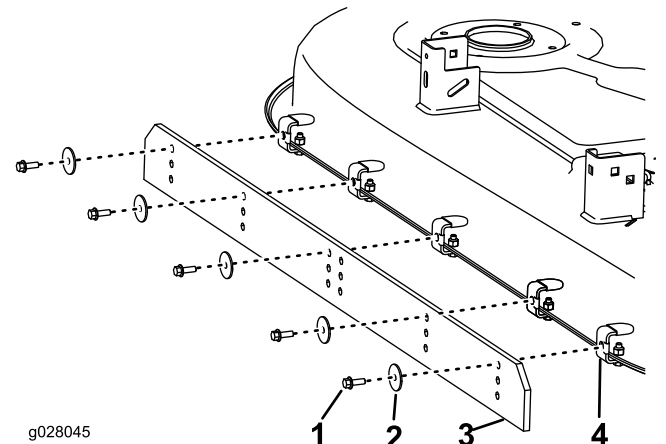


Bild 3

1. Schraube (1/4" x 3/4")
2. Scheibe
3. Abstreifer
4. Halterung

5. Verwenden Sie 5 Schrauben (1/4" x 3/4") und 5 Scheiben, um den Abstreifer am Mähwerk zu befestigen.

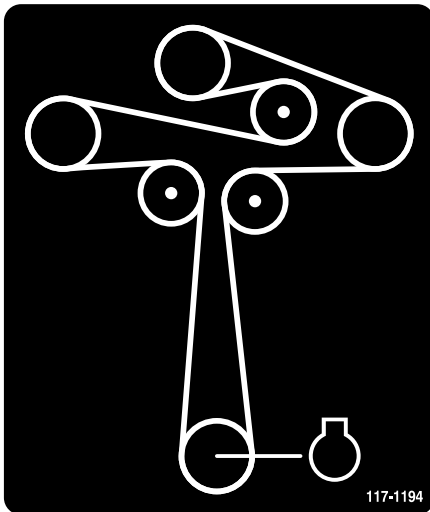
## Montieren des Mähwerks

### Keine Teile werden benötigt

### Verfahren

**Hinweis:** Hinweise auf einen abgenutzten Mähwerkriemen sind Quietschen, wenn der Riemen sich dreht, das Schlüpfen der Messer beim Mähen, zerfranste Ränder, Versengen und Risse. Tauschen Sie den Mähwerkriemen aus, wenn Sie einen dieser Umstände feststellen.

1. Schieben Sie das Mähwerk unter die Maschine.
2. Setzen Sie den Mähwerkriemen ein, falls er nicht eingesetzt ist (Bild 4). Weitere Informationen finden Sie im Abschnitt „Auswechseln des Mähwerkriemens“ in der *Bedienungsanleitung*.



**Bild 4**  
Riemenführung

3. Montieren Sie das Mähwerk an der Maschine. Weitere Informationen finden Sie im Abschnitt „Einbauen des Mähwerks“ in der *Betriebsanleitung* oder im entsprechenden Abschnitt der *Wartungsanleitung*.

## Betrieb

### Einstellen der Höhe

**Wichtig:** Ein zu hoher Niederdruck mit der Konturleiste kann den Rasen und das Konturkit beschädigen.

**Wichtig:** Heben Sie das Mähwerk in die Transportstellung an, wenn Sie es nicht verwenden, um eine Beschädigung des Abstreifers zu vermeiden.

**Wichtig:** Vermeiden Sie Hindernisse, die das Kit beschädigen können. Heben Sie das Mähwerk vorübergehend in die Transportstellung an, wenn Sie Wenden oder Rückwärtsfahren.

Mit einer Einstellung der Unterkante des Abstreifers auf 6 mm bis 13 mm unter der Unterkante des Mähwerks erhalten Sie die besten Konturierungsergebnisse.

Durch die Einstellung des Abstreifers wird die Höhe der Konturleiste eingestellt. Verwenden Sie die 3 Löcher, um den Abstreifer anzuheben oder abzusenken. Sie können das Mähwerk auch absenken oder anheben, um die Abstreiferhöhe einzustellen, dies wirkt sich jedoch auch auf die Schnitthöhe aus.

Vermeiden Sie eine zu niedrige Schnitthöhe, um eine Beschädigung der Grünfläche und der Konturleiste zu vermeiden. Wechseln Sie den Abstreifer jährlich oder öfter, wenn er abgenutzt ist.

## Betriebshinweise

### So erzielen Sie eine charakteristische Konturierung

#### Graszustand und -art

- Flächen mit schlaffen Grashalmen, auf denen Radspuren sehr deutlich zu sehen sind, und Grasarten, die in den kühlen Jahreszeiten gedeihen, eignen sich im Allgemeinen sehr gut für das Konturieren.
- Flächen mit steifen Grashalmen, auf denen Radspuren weniger deutlich zu sehen sind, und Grasarten, die in den warmen Jahreszeiten gedeihen und die in südlichen Gegenden vorkommen, eignen sich im Allgemeinen nicht so gut für das Konturieren.
- Grassorten für Übergangszonen können in bestimmten Regionen zu bestimmten Zeiten in der Wachstumsaison bessere Konturierungsergebnisse liefern; die Konturierungsergebnisse in anderen Regionen oder zu anderen Saisonzeiten können schlechter sein.
- Einige Grassorten können bessere Konturierungsergebnisse aufweisen, wenn sie kurz gemäht werden. Andere Grassorten oder der Feuchtigkeitsgehalt des Rasens können einen besseren Kontrast ergeben, wenn sie mit einer höheren Schnitthöhe gemäht werden. Probieren Sie aus, was in Ihrer Situation am besten funktioniert.

## Sonnenstellung

Sie gibt die Lichtreflexion auf dem Rasen vor.

- Mähmuster, die normalerweise von Osten nach Westen verlaufen, haben einen höheren Kontrast als Muster, die von Norden nach Süden verlaufen.
- Der Kontrast des Konturierungsmusters ist um die Mittagszeit nicht so ausgeprägt wie morgens oder am Nachmittag.

## Sichtposition

Rasen, der in Ihre Richtung gebeugt ist, erscheint dunkler, und Rasen, der entgegengesetzt zu Ihrer Position gebeugt ist, erscheint heller.

- Mähmuster, die im Allgemeinen parallel zu einer Straße verlaufen, haben einen höheren Kontrast, wenn Sie sich dem Gelände nähern oder es verlassen. Der Konturierungskontrast ist nicht so deutlich, wenn Sie den Rasen in Mährichtung anschauen.
- Wenn das Gelände einen Brennpunkt oder einen Aussichtspunkt hat, kann der Rasen besser aussehen, wenn Sie in einem Muster mähen, das von und zu dem Aussichtspunkt verläuft.

## Rasenzustand

- Große, flache Bereiche ergeben normalerweise einen besseren Konturierungskontrast im Vergleich zu Hängen oder Bereichen mit vielen Verzierungen.
- Gute Konturierungsergebnisse erhalten Sie, wenn Sie den Rasen mit Tau mähen.
- Doppeltes Mähen und Mähen mit einem zweiten Durchgang mit einer um 13 mm niedrigeren Schnitthöhe kann auch einen guten Konturierungskontrast ergeben.

## Mähmodus

- Ein Seitenauswurf des Schnittguts kann die Konturierung verbergen und den Kontrast verringern.
- Ein Heckfangsystem kann tiefe Radspuren hinterlassen und den Konturierungseffekt verringern.
- Das Mulchen ergibt oft ausgezeichneten Kontrast und erhöht den Konturierungseffekt.

## Landschaftsbauer

- Die Größe des Mähbereichs wirkt sich auf das Aussehen der Rasenfläche aus. Große Bereiche können besser aussehen, wenn Sie mit einem großen Mähwerk gemäht werden. Kleine Bereiche können nicht so gut aussehen, wenn Sie mit einem großen Mähwerk gemäht werden.
- Große Bereiche mit einigen Bäumen oder anderen Hindernissen sehen oft am besten aus, wenn das Mähmuster durch die Hindernisse verläuft. Beispiel: Ein Muster kann am besten aussehen, wenn es zu einem kleinen Teich verläuft und an der anderen Seite fortgesetzt wird. Ein anderes quer verlaufendes Muster an der anderen Seite des Teichs ist ggf. nicht sichtbar.
- Einige Bereiche sehen am besten mit ausgeprägten Linien der Konturmähmuster aus, die mit der Geländegrenze

ausgefluchtet sind. Einige Bereiche sehen am besten mit einem Rautenmuster aus, bei dem keine gerade Linie mit der Geländegrenze ausgefluchtet ist. Gelände mit undulierenden Hängen oder Teichen können am besten mit einem Konturmuster mit fließenden Kurven aussehen. Ein besonderes Objekt, wie z. B. ein kleiner Teich, kann mit einem radialen oder Ringmuster hervorgehoben werden.

## Vorbereitung des Rasens auf das Konturieren

- Auf einem neuen Gelände müssen Sie ggf. in Woche 1 und 2 genau dasselbe Muster und dieselbe Richtung in den identischen Radspuren einhalten. Dies trainiert das Gras, sich in die gewünschte Richtung zu beugen.
- In Woche 3 sollten Sie ein quer verlaufendes Konturierungsmuster verwenden.
- Wiederholen Sie das Originalmuster in Woche 4 und 5. Wenn Sie das primäre Konturierungsmuster erreicht haben, können Sie die Muster jede Woche wechseln, um ein Schachbrett- oder Schottenmähmuster zu erhalten.
- Mähen Sie nicht jede Woche in genau demselben Muster. Dies führt zur Bodenverdichtung in den Radspuren und kann zu Spurrillen oder Eindrücken entlang der Radspuren führen.

## Wenden bei Verwendung des Konturkits

- Heben Sie das Mähwerk beim Wenden an. Die Konturierung ist normalerweise bei Endwenden nicht verstärkt.
- Das Anheben des Mähwerks verhindert, dass die Enden der Muster verwischt werden.

## Befördern der Maschine zu anderen Mähbereichen

- Heben Sie das Mähwerk an und fahren Sie über einen bereits geschnittenen Bereich, um die Maschine von einem Bereich zu einem anderen zu befördern.
- Ein Überfahren des Musters kann das Muster stören.

## Halten Sie alle allgemeinen Verfahren für das Mähen ein

- Mähen Sie den Geländerand, um eine Grenze festzulegen.
- Beim Seitenauswurf sollte das Schnittgut nicht in die Richtung von Wegen, Auffahrten, Blumenbeeten, Gebäuden und Fahrzeugen ausgeworfen werden. Wenn der Auswurf das Schnittgut weit auswirft, mähen Sie weitere Durchgänge, um ein unerwünschtes Aufsammeln des Schnittguts zu vermeiden.
- Schneiden Sie nicht zu stark. Beim Vorwärts- und Rückwärtsfahren oder häufigem Vorwärts- und

Rückwärtsmanövrieren um ein Hindernis wird das Gras verdichtet und das professionelle Schnittbild zerstört.

- Halten Sie alle Verfahren für ein sicheres Mähen ein, die in der *Bedienungsanleitung* aufgeführt sind. Mähen Sie nicht in gefährlichen Situationen, nur um ein Konturierungsmuster zu erhalten.

**Hinweise:**

**Hinweise:**

