

TORO®**Kit bras de pivot arrière****Tondeuse grand rendement Recycler® avec bac arrière**

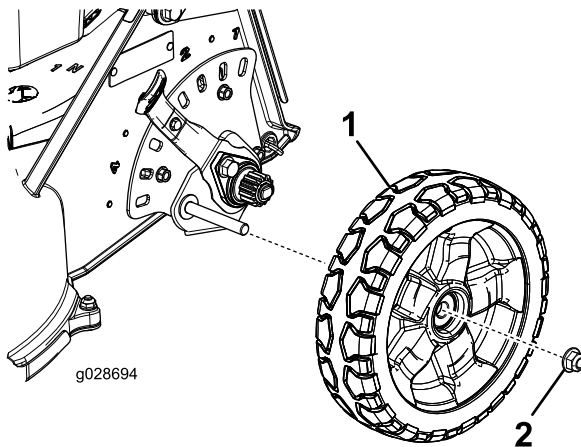
N° de modèle 131-5305

Instructions de montage**⚠ ATTENTION****CALIFORNIE****Proposition 65 - Avertissement**

Ce produit contient une ou des substances chimiques considérées par l'état de Californie comme capables de provoquer des cancers, des anomalies congénitales ou d'autres troubles de la reproduction.

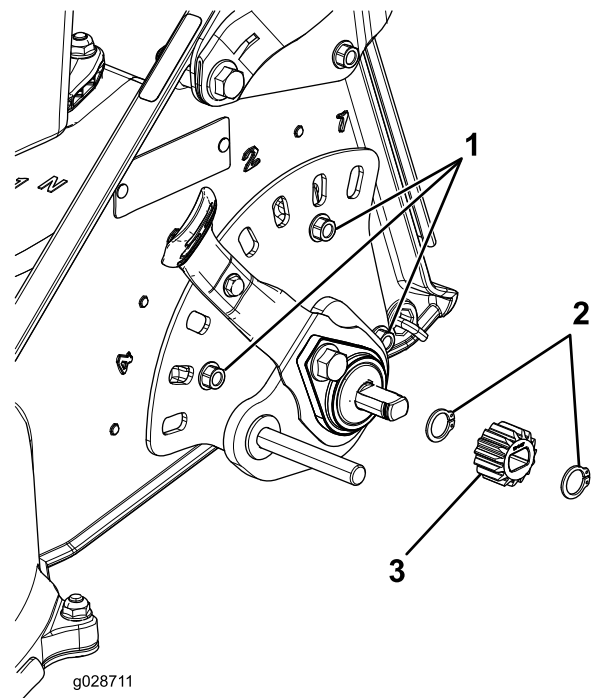
Important: Conservez les pièces que vous déposez de la machine, sauf celle qu'il est demandé de mettre au rebut.

1. Retirez l'écrou à embase et la roue de la machine (Figure 1).

**Figure 1**

1. Roue
2. Écrou à embase

2. Conservez les circlips et le pignon de la machine (Figure 2).

**Figure 2**

1. Boulons (1/4 x 3/4 po)
2. Pignon
3. Circlips

3. Retirez les 3 boulons (1/4 x 3/4 po) qui fixent le bloc de réglage de hauteur de coupe à la machine (Figure 2).
4. Déposez le bloc de réglage de hauteur de coupe de la machine.



5. Déposez le couvercle du dispositif de retenue, le circlip et la rondelle de la plaque de hauteur de coupe (Figure 3).

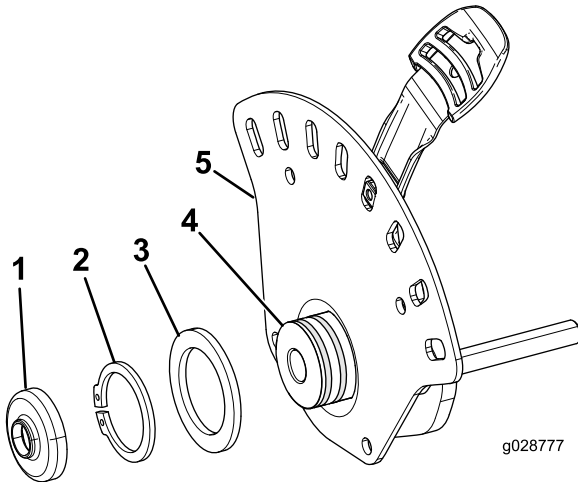


Figure 3

- | | |
|---------------------------------------|----------------------------------|
| 1. Couvercle du dispositif de retenue | 4. Bout du dispositif de retenue |
| 2. Circlip | 5. Plaque de hauteur de coupe |
| 3. Rondelle | |

6. Démontez les pièces restantes du bloc (Figure 4).

Remarque: Mettez au rebut la plaque de hauteur de coupe, la plaque de pivot arrière, le boulon (5/16 x 3/4 po) et la rondelle Belleville.

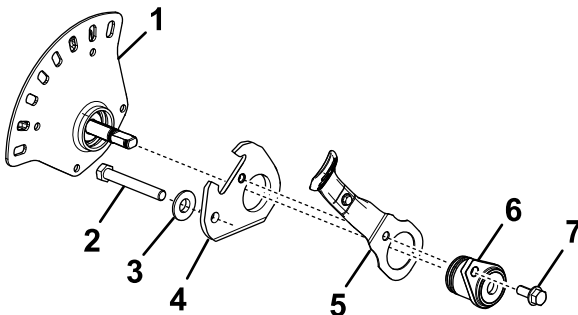


Figure 4

- | | |
|---|---|
| 1. Plaque de hauteur de coupe (mettre au rebut) | 5. Bras à ressort |
| 2. Boulon (3/8 x 2-3/4 po) | 6. Dispositif de retenue |
| 3. Rondelle Belleville (mettre au rebut) | 7. Boulon (5/16 x 3/4 po) (mettre au rebut) |
| 4. Bras de pivot arrière (mettre au rebut) | |

7. Assemblez les pièces du bloc de hauteur de coupe (Figure 5) avec la plaque de hauteur de coupe, la plaque de pivot arrière et le boulon (5/16 x 3/4 po) pris dans le kit.

Remarque: Serrez le boulon (5/16 x 3/4 po) à un couple de 20 à 23 Nm (180 à 200 po-lb).

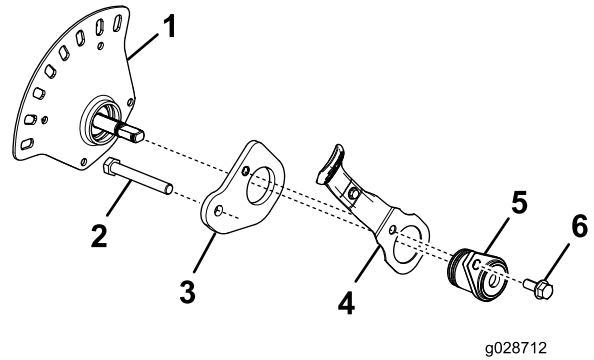


Figure 5

- | | |
|--|------------------------------------|
| 1. Plaque de hauteur de coupe (du kit) | 4. Bras à ressort |
| 2. Boulon (3/8 x 2-3/4 po) | 5. Dispositif de retenue |
| 3. Bras de pivot arrière (du kit) | 6. Boulon (5/16 x 3/4 po) (du kit) |

8. Reposez la rondelle, le circlip et le couvercle du dispositif de retenue sur la plaque de hauteur de coupe (Figure 3).
9. Reposez le bloc de réglage de hauteur de coupe sur la machine au moyen des 3 boulons (1/4 x 3/4 po), comme montré à la Figure 6.

Remarque: Serrez les boulons à un couple de 11 à 14 Nm (100 à 120 po-lb).

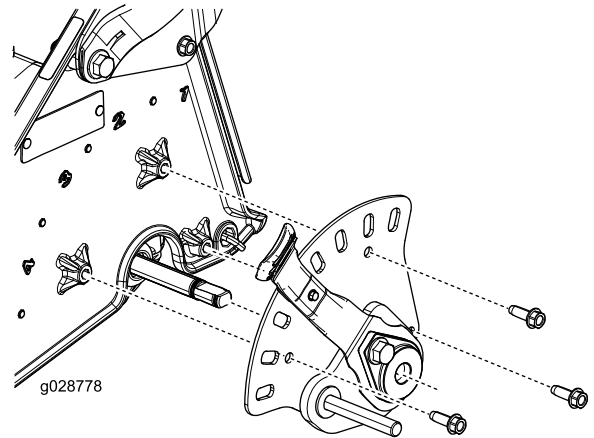


Figure 6

10. Reposez le pignon avec les circlips (Figure 2).
11. Fixez la roue à la machine avec l'écrou à embase (Figure 1).

Remarque: Serrez l'écrou à embase à un couple de 28 à 45 Nm (250 à 400 po-lb).

12. Répétez cette procédure pour l'autre roue arrière.