



Heckfangsystem für CE-Kompatibilität

Mäher der Serie Z Master® 2000 (122 cm)

Modellnr. 127-0339

Form No. 3394-393 Rev A

Installationsanweisungen

Hinweis: Bestimmen Sie die linke und rechte Seite der Maschine anhand der üblichen Einsatzposition.

Hinweis: Um ein CE Heckfangsystem zu erstellen, montieren Sie dieses Kit auf dem Gebläse- und Antriebskit, Modell 78571, und mit dem E-Z Vac™ Heckfangsystem mit zwei Gewebefangkörben, Modell 78569.

Installation

Einzelteile

Prüfen Sie anhand der nachstehenden Tabelle, dass Sie alle im Lieferumfang enthaltenen Teile erhalten haben.

Verfahren	Beschreibung	Menge	Verwendung
1	Keine Teile werden benötigt	–	Vorbereitung des Mähwerks.
2	Keine Teile werden benötigt	–	Entfernen Sie den Auswurfkanal.
3	Keine Teile werden benötigt	–	Entfernen Sie die Riemenabdeckung und Halterung.
4	Keine Teile werden benötigt	–	Entfernen Sie die Gebläse-Kit-Teile
5	Riemenscheibenschutzvorrichtung Riemenabdeckungshalterung Schlossschraube (1/4" x 1") Sechskantschraube (3/8" x 1") Klippmutter	1 1 1 1 1	Montieren Sie die Mähwerkhalterung.
6	Wellenschutzvorrichtung Vordere Schutzvorrichtung Schutzvorrichtung für Spannvorrichtung	1 1 1	Montieren Sie die oberen Schutzvorrichtungen.
7	Untere Schutzvorrichtung Sechskantschraube (1/4" x 3/4") Scheibe (1/4 x 5/8) Sicherungsmutter (1/4")	1 2 2 2	Montieren Sie die untere Schutzvorrichtung.
8	Sechskantschraube (1/4" x 3/4") Scheibe (5/16" x 3/4") Scheibe (1/4" x 1/2") Halter	1 1 1 1	Bringen Sie die Riemenabdeckung wieder an.
9	Stützstange	1	Befestigen Sie die Stützstange.



1

Vorbereitung des Mähwerks

Keine Teile werden benötigt

Verfahren

1. Stellen Sie das Gerät auf einer ebenen Fläche ab, ziehen Sie die Feststellbremse an und entfernen Sie den Zündschlüssel.
2. Reinigen Sie das Mähwerk gründlich. Alle Rückstände müssen entfernt sein, um die richtige Passform des Kits zu garantieren.
3. Reparieren Sie alle verbogenen oder beschädigten Bereiche und ersetzen Sie alle fehlenden Teile.
4. Senken Sie das Mähwerk auf die niedrigste Schnittposition; ziehen Sie hierbei die *Bedienungsanleitung* des Mähwerks zu Rate.

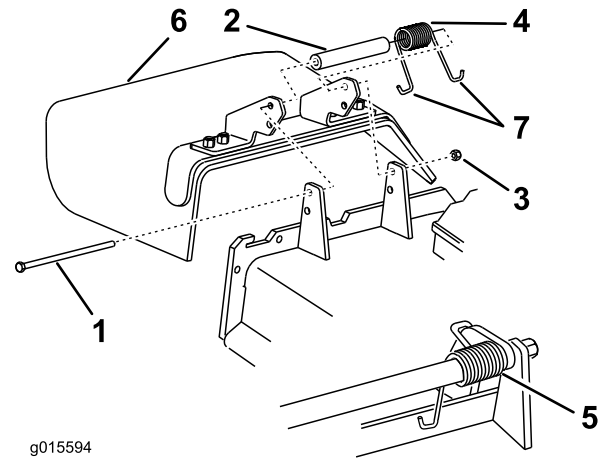


Bild 1

- | | |
|---------------------|--------------------------|
| 1. Schraube | 5. Feder eingesetzt |
| 2. Distanzstück | 6. Seitenauswurfkanal |
| 3. Sicherungsmutter | 7. J-Hakenende der Feder |
| 4. Feder | |

2. Entfernen Sie den seitlichen Auswurfkanal vom Mähwerk (Bild 1).

Hinweis: Bewahren Sie den Auswurfkanal und die Befestigungen für eine spätere Anbringung auf, wenn Sie den Mäher ohne Gebläsesystem benutzen.

2

Entfernen des Auswurfkanals

Keine Teile werden benötigt

Entfernen des Auswurfkanals

Wichtig: Installieren Sie den Seitenauswurfkanal, wenn Sie das Heckfangsystem und das Gebläse entfernen.

1. Entfernen Sie die Sicherungsmutter, die Schraube, das Distanzstück und die Feder, mit denen der Seitenauswurfkanal am Mähwerk befestigt ist (Bild 1).

3

Entfernen der Riemenabdeckung und Halterung

Keine Teile werden benötigt

Entfernen der Riemenabdeckung

Entfernen Sie die Riemenabdeckung wie folgt:

1. Lösen und entfernen Sie die untere Schraube der Mähwerkabdeckung, um die Abdeckung abzunehmen (Bild 2). Bewahren Sie die Schraube auf.

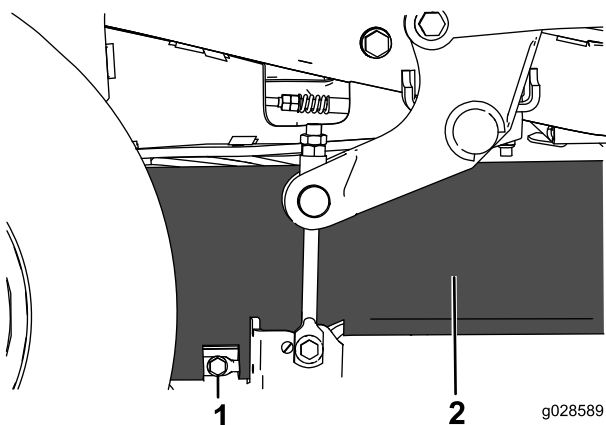


Bild 2

1. Schraube
2. Abdeckung

2. Drehen Sie die Schraube, die die Riemenabdeckung festhält gegen den Uhrzeigersinn, um sie zu lösen (Bild 3).

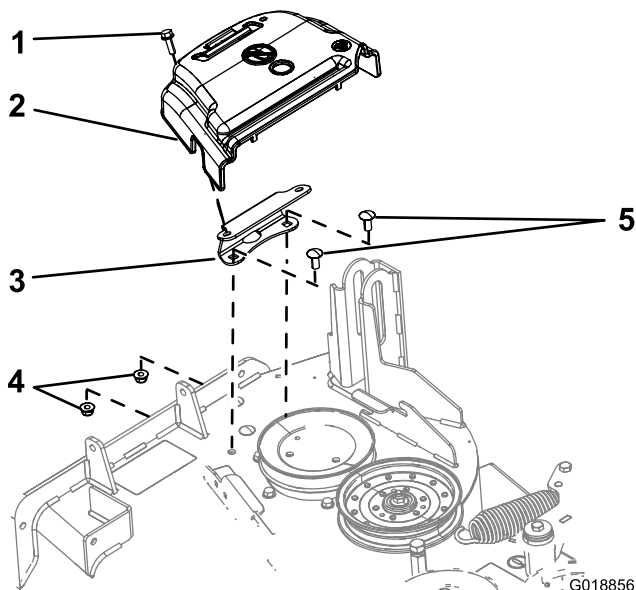


Bild 3

1. Schraube (zur Riemenabdeckung gehörig)
2. Riemenabdeckung
3. Abdeckungsbefestigungshalterung
4. Bundmutter (3/8")
5. Schlossschraube (3/8" x 7/8")

3. Entfernen Sie die Riemenabdeckung und Schraube von der Befestigungshalterung (Bild 3).

Hinweis: Bewahren Sie die Riemenabdeckung und Schraube für einen späteren Einbau auf, wenn Sie den Mäher mit abgenommenen Gebläse verwenden.

Entfernen der Befestigungshalterung für die Abdeckung

1. Entfernen Sie die zwei Schrauben und zwei Bundmutter, mit denen die Befestigungshalterung für die Abdeckung am Mähwerk befestigt ist (Bild 3).

Hinweis: Bewahren Sie die Bundmutter für die Installation des Kits auf, siehe [Montieren der Riemenscheibenschutzvorrichtung und der Riemenabdeckungshalterung](#) (Seite 5).

2. Entfernen Sie die Halterung.

Hinweis: Bewahren Sie die Befestigungshalterung für die Abdeckung, die Schrauben und die Bundmutter für den Einbau auf, wenn der Mäher mit abgenommenen Gebläse eingesetzt wird.

4

Entfernen der Gebläse-Kit-Teile (falls installiert)

Keine Teile werden benötigt

Entfernen der Riemenabdeckung des Gebläses

Falls das Gebläse-Kit auf dem Gerät installiert ist, entfernen Sie die Riemenabdeckung vom Gebläse- und Antriebs-Kit wie nachfolgend beschrieben:

1. Entfernen Sie die Daumenschraube, die die Riemenabdeckung festhält (Bild 4).

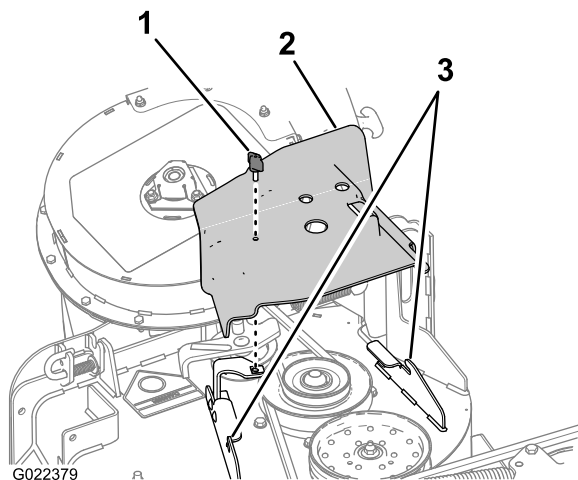


Bild 4

1. Daumenschraube
2. Riemenabdeckung
3. Mähwerk-Flanschhaken

2. Bewegen Sie die Abdeckung nach außen, bis die Kante der Abdeckung die Haken in den Mähwerk-Flanschen freigibt ([Bild 4](#)).
3. Entfernen Sie die Abdeckung vom Mähwerk.

Hinweis: Entsorgen Sie die Daumenschraube.

Hinweis: Bewahren Sie die Riemenabdeckung für eine Installation mit dem Kit auf, siehe [Befestigen der Riemenabdeckung](#) ([Seite 9](#)).

Entfernen der Riemenabdeckungshalterung

Falls das Gebläse-Kit an dem Gerät installiert ist, entfernen Sie die installierte Riemenabdeckungshalterung vom Gebläse- und Antriebs-Kit wie nachfolgend beschrieben:

1. Entfernen Sie die zwei Schlossschrauben (1/4" x 3/4") und zwei Sicherungsmuttern (1/4"), mit denen die Riemenabdeckungshalterung am vorderen Flansch des Mähwerks befestigt ist ([Bild 3](#)).

Hinweis: Bewahren Sie eine Schlossschraube und zwei Sicherungsmuttern für die Installation mit dem Kit auf, siehe [Montieren der Riemenscheibenschutzvorrichtung und der Riemenabdeckungshalterung](#) ([Seite 5](#)).

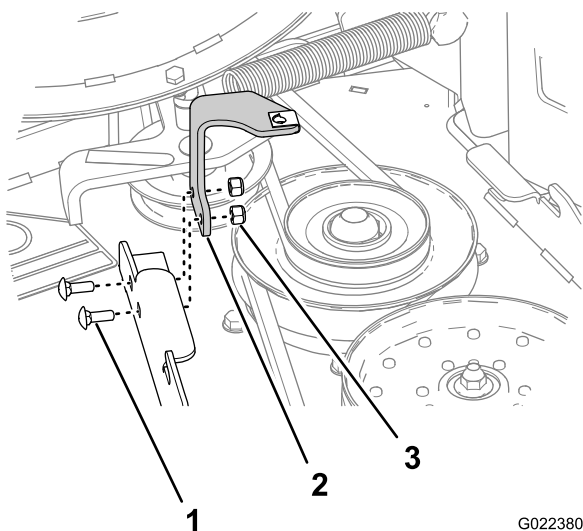


Bild 5

1. Schlossschraube (1/4" x 3/4")
2. Riemenabdeckungshalterung
3. Sicherungsmutter

2. Entfernen Sie die Riemenabdeckungshalterung vom Mähwerk ([Bild 3](#)).

Hinweis: Entsorgen Sie die Riemenabdeckungshalterung.

Entfernen der Wellenabdeckung und der Befestigungen

1. Entfernen Sie die gezackten Muttern, mit denen die Wellenabdeckung am Gebläse befestigt ist ([Bild 6](#)).

Hinweis: Lockern Sie nicht die Schrauben und Muttern, mit denen das obere Lagergehäuse unter der Wellenabdeckung befestigt ist.

Hinweis: Bewahren Sie die gezackten Muttern für die Installation der Wellenschutzvorrichtung auf, siehe [Montieren der Wellenschutzvorrichtung](#) ([Seite 6](#)).

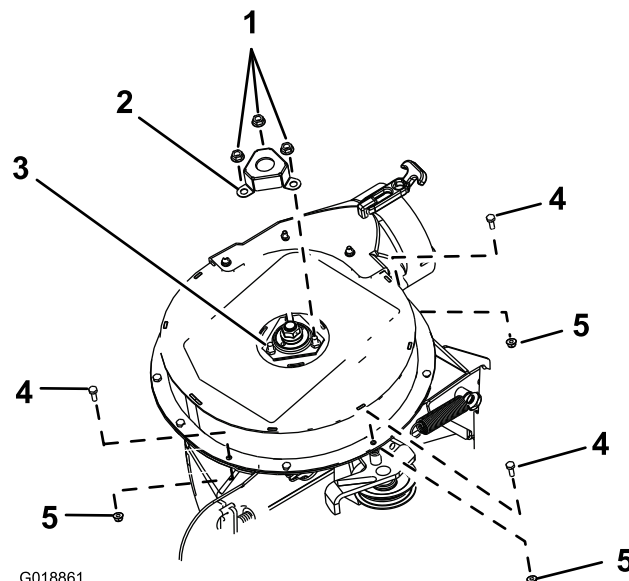


Bild 6

Entfernen der Gebläsewellenabdeckung und Befestigungen

1. Gezackte Mutter (5/16")
2. Wellenabdeckung
3. Schraube und Mutter (oberes Lagergehäuse)
4. Sechskantschraube (1/4" x 3/4")
5. Sicherungsmutter (1/4")

2. Nehmen Sie die Wellenabdeckung ab und werfen Sie sie weg ([Bild 6](#)).
3. Entfernen Sie die drei Sechskantschrauben (1/4" x 3/4") und drei Sicherungsmuttern (1/4") vom Gebläsegehäuse, wie in [Bild 6](#) abgebildet.

Hinweis: Bewahren Sie die Schrauben und Muttern für die Installation der Schutzvorrichtung auf, siehe [Montieren der oberen Schutzvorrichtungen](#) ([Seite 6](#)).

Montieren der Riemenscheibenschutzvorrichtung und der Riemenabdeckungshalterung

Für diesen Arbeitsschritt erforderliche Teile:

1	Riemenscheibenschutzvorrichtung
1	Riemenabdeckungshalterung
1	Schlossschraube (1/4" x 1")
1	Sechskantschraube (3/8" x 1")
1	Klippmutter

Montieren der Riemenscheibenschutzvorrichtung und der Riemenabdeckungshalterung

1. Fluchten Sie die Löcher der Riemenscheibenschutzvorrichtung mit dem Loch in der vorderen Ablenkblechhalterung und dem äußeren Loch im vorderen Mähwerkflansch aus (Bild 7).

Hinweis: Die Riemenscheibenhalterung umgibt die äußere Kante der Ablenkblechhalterung

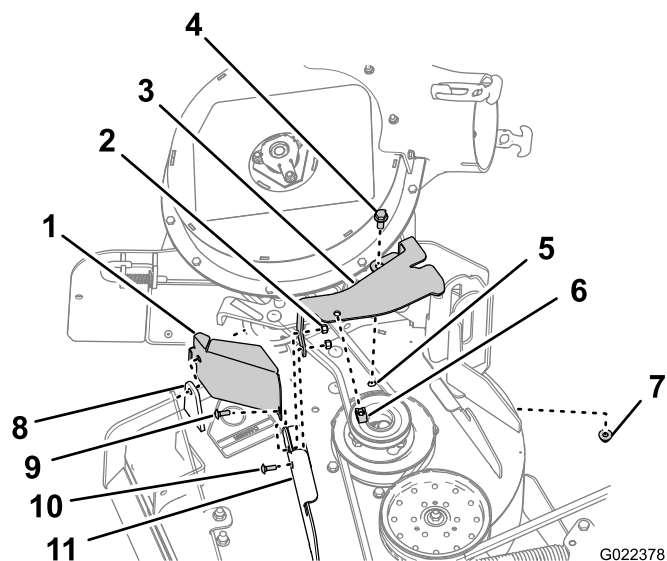


Bild 7

1. Riemenscheibenschutzvorrichtung
 2. Sicherungsmutter (1/4", Gebläse-Kit)
 3. Riemenabdeckungshalterung
 4. Sechskantschraube (3/8" x 1", CE-Kit)
 5. Loch im Mähwerk
 6. Klippmutter
 7. Ablenkblechhalterung (vorne)
 8. Sechskantschraube (1/4" x 1", CE-Kit)
 9. Schlossschraube (1/4" x 3/4", Gebläse-Kit)
 10. Schlossschraube (1/4" x 3/4", Gebläse-Kit)
 11. Mähwerkflansch (vorne)
2. Fluchten Sie die Riemenabdeckungshalterung mit den Löchern an der Rückseite des vorderen Mähwerkflansches aus (Bild 7).
 3. Befestigen Sie die Riemenscheibenschutzvorrichtung und die Riemenabdeckungshalterung mit der Schlossschraube (1/4" x 1", CE-Kit) und der Sicherungsmutter (1/4", Gebläse-Kit), die Sie in Schritt 1 von [Entfernen der Riemenabdeckungshalterung](#) (Seite 4) entfernt haben, im äußeren Loch des vorderen Mähwerkflansches, siehe Bild 7.
 4. Befestigen Sie die Riemenabdeckungshalterung mit einer Schlossschraube (1/4" x 3/4", Gebläse-Kit) und der Sicherungsmutter (1/4", Gebläse-Kit), die Sie in Schritt 1 von [Entfernen der Riemenabdeckungshalterung](#) (Seite 4) entfernt haben, im inneren Loch des vorderen Mähwerkflansches, siehe Bild 7.
 5. Fluchten Sie das Loch im hinteren Flansch der Riemenabdeckungshalterung mit dem Loch im Mähwerk aus, aus dem Sie die Riemenabdeckungshalterung in Schritt 1 von [Entfernen der Befestigungshalterung für die Abdeckung](#) (Seite 3) entfernt haben, siehe Bild 7.
 6. Befestigen Sie den hinteren Flansch der Riemenabdeckungshalterung mit einer Sechskantschraube (3/8" x 1") und der Bundmutter (3/8"), die Sie in Schritt 1 von [Entfernen der](#)

Befestigungshalterung für die Abdeckung (Seite 3) entfernt haben, am Mähwerk, siehe Bild 7.

7. Fluchten Sie die Klippmutter mit dem Loch in der Oberseite der Riemenabdeckungshalterung aus und drücken Sie die Klippmutter auf die Halterung (Bild 7).

6

Montieren der oberen Schutzvorrichtungen

Für diesen Arbeitsschritt erforderliche Teile:

1	Wellenschutzvorrichtung
1	Vordere Schutzvorrichtung
1	Schutzvorrichtung für Spannvorrichtung

Montieren der Wellenschutzvorrichtung

1. Fluchten Sie die Wellenschutzvorrichtung mit den drei Schrauben und drei Muttern aus, mit denen das obere Lagergehäuse befestigt ist (Bild 8).

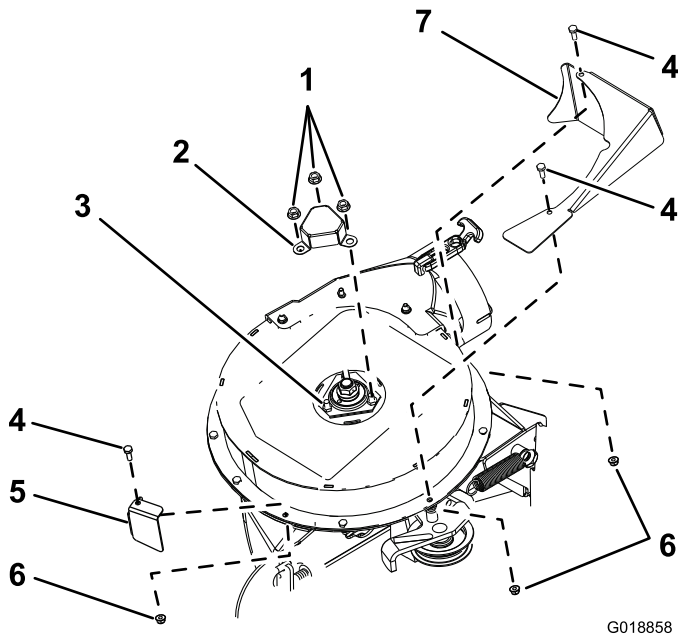


Bild 8

G018858

- | | |
|--|---|
| 1. Gezackte Mutter (5/16") | 5. Vordere Schutzvorrichtung |
| 2. Wellenschutzvorrichtung | 6. Sicherungsmutter (1/4") |
| 3. Schraube und Mutter (oberes Lagergehäuse) | 7. Schutzvorrichtung für Spannvorrichtung |
| 4. Sechskantschraube (1/4" x 3/4") | |

Entfernen der Wellenabdeckung und der Befestigungen (Seite 4) entfernt haben, am Gebläse, siehe Bild 8).

Montieren der oberen Schutzvorrichtungen

1. Fluchten Sie die vordere Schutzvorrichtung mit dem oberen Gebläsegehäuse aus (Bild 8).
2. Befestigen Sie die vordere Schutzvorrichtung mit einer Sechskantschraube (1/4" x 3/4") und einer Sicherungsmutter (1/4"), die Sie in Schritt 3 von Entfernen der Wellenabdeckung und der Befestigungen (Seite 4) entfernt haben, am oberen Gebläsegehäuse, siehe Bild 8.
3. Fluchten Sie die Schutzvorrichtung der Spannvorrichtung mit dem oberen Gebläsegehäuse aus (Bild 8).
4. Befestigen Sie die Schutzvorrichtung der Spannvorrichtung mit zwei Sechskantschrauben (1/4" x 3/4") und zwei Sicherungsmuttern (1/4"), die Sie in Schritt 3 von Entfernen der Wellenabdeckung und der Befestigungen (Seite 4) entfernt haben, am oberen Gebläsegehäuse, siehe Bild 8.

7

Montieren der unteren Schutzvorrichtung

Für diesen Arbeitsschritt erforderliche Teile:

1	Untere Schutzvorrichtung
2	Sechskantschraube (1/4" x 3/4")
2	Scheibe (1/4 x 5/8)
2	Sicherungsmutter (1/4")

Entfernen des Gebläses

Falls installiert, entfernen Sie das Gebläse vom Mähwerk wie nachfolgend beschrieben:

1. Ziehen Sie die federbelastete Spannrolle von der befestigten Federstrebe und entfernen Sie den Riemen von der Spannrolle (Bild 9).

2. Befestigen Sie die Wellenschutzvorrichtung mit den drei gezackten Muttern, die Sie in Schritt 1 von

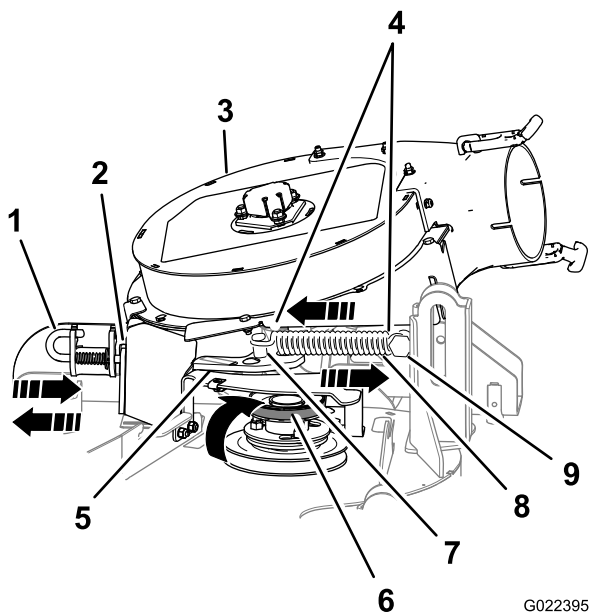


Bild 9

G022395

- | | |
|---------------------------------------|--|
| 1. Arretierbolzen (verriegelt) | 6. Riemen (mit
Spannscheibe
ausgefluchtet) |
| 2. Auswurfkanalhalterung | 7. Spannscheibenfederstrebe |
| 3. Gebläse | 8. Feder |
| 4. Federhakenenden | 9. Starre Federstrebe |
| 5. Spannscheiben-
Schwenkhalterung | |

2. Bewegen Sie die Spannscheiben-Schwenkhalterung zur starren Federstrebe. Entfernen Sie den Haken der Feder von Spannscheibenfederstrebe (Bild 9).
3. Verlegen Sie den Riemen unter der Spannscheibe (Bild 10).

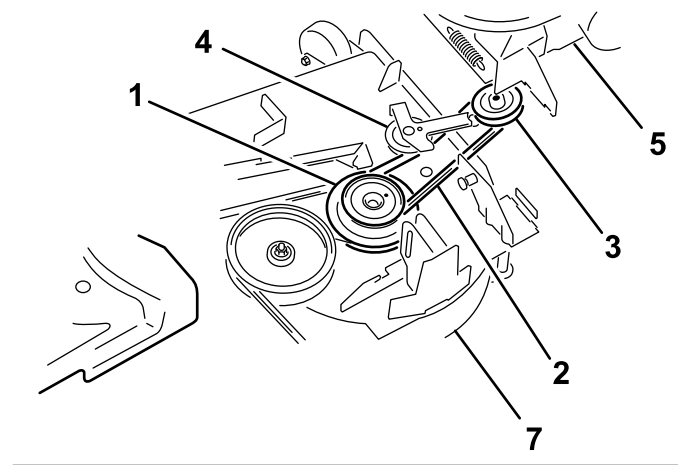


Bild 10

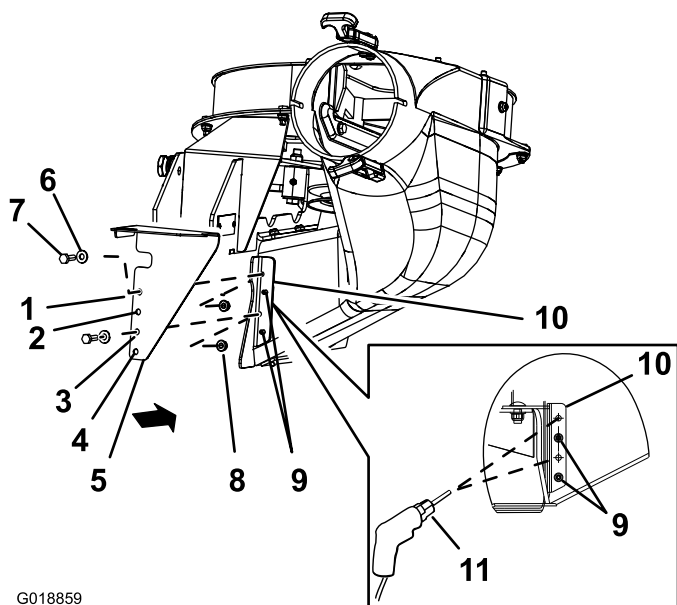
G018367

- | | |
|--------------------------------|---|
| 1. Antriebsscheibe | 5. Gebläse (Gehäuse wurde zur Verdeutlichung versetzt) |
| 2. Gebläseriemen | 6. Gebläse in Position (Abschnitt des Gehäuses wurde zur Verdeutlichung entfernt) |
| 3. Gebläseriemenscheibe | 7. Mähwerk |
| 4. Spannscheibe, Riemenscheibe | |

4. Entfernen Sie den Riemen von der Antriebsscheibe (Bild 10).
5. Bewegen Sie Verriegelungsbolzen des Gebläses in die offene Position und schwenken Sie das Gebläse nach außen (Bild 9).
6. Entfernen Sie das Gebläse und den Riemen vom Mähwerkdeck.

Bohren der Befestigungslöcher für die untere Schutzvorrichtung

1. Fluchten Sie die untere Schutzvorrichtung mit der Halterung des Gebläseauswurfkanals aus, wie in Bild 11 abgebildet.



G018859

Bild 11

- | | |
|-----------------------------|------------------------------------|
| 1. Loch 1 | 7. Sechskantschraube (1/4" x 3/4") |
| 2. Loch 2 | 8. Sicherungsmutter (1/4") |
| 3. Loch 3 | 9. Nietenenden |
| 4. Loch 4 | 10. Gebläsekanalhalterung |
| 5. Untere Schutzvorrichtung | 11. Bohrer, 7 mm |
| 6. Scheibe | |

2. Fluchten Sie Loch 2 und Loch 4 der unteren Schutzvorrichtung mit den Nietenenden aus, die aus der Halterung des Gebläseauswurfkanals hervorragen (Bild 11).

Hinweis: Stellen Sie sicher, dass der Flansch der unteren Schutzvorrichtung (der Flansch mit den Löchern) bündig mit der Halterung des Gebläseauswurfkanals ist.

3. Markieren Sie den Rand von Loch 1 und Loch 3 der unteren Schutzvorrichtung an der Halterung des Gebläseauswurfkanals und nehmen die Schutzvorrichtung ab (Bild 11).
4. Bestimmen Sie die Markierungen an der Halterung des Gebläseauswurfkanals und stanzen die Stellen.
5. Bohren Sie an den zwei gestanzten Markierungen 7 mm große Löcher in die Halterung des Gebläseauswurfkanals (Bild 11).

Montieren der unteren Schutzvorrichtung

Hinweis: Montieren Sie die untere Schutzvorrichtung an dem Gebläse, das Sie vom Mähwerk abgenommen haben, siehe *Montageanleitung für E-Z Vac™ Gebläse- und Antriebskit* (122 cm).

1. Fluchten Sie die untere Schutzvorrichtung mit der Halterung des Gebläseauswurfkanals aus (Bild 11).

2. Fluchten Sie Loch 2 und Loch 4 der unteren Schutzvorrichtung mit den Nietenenden aus, die durch die Halterung des Gebläseauswurfkanals hervorragen (Bild 11).
3. Befestigen Sie die untere Schutzvorrichtung mit zwei Sechskantschrauben (1/4" x 3/4"), zwei Scheiben und zwei Sicherungsmuttern (1/4") in Loch 1 und in Loch 4 der Schutzvorrichtung (Bild 11).

Einbauen des Gebläses

Falls Sie das Gebläse in [Entfernen des Gebläses](#) (Seite 6) entfernt haben, installieren Sie das Gebläse am Mähwerk wie nachfolgend angegeben:

Hinweis: Siehe *Bedienungsanleitung für E-Z Vac™ Heckfangsystem mit zwei Fangkörben* (122 cm, 132 cm und 152 cm) (48", 52" und 60").

1. Fluchten Sie den Gebläseriemen um die Riemenscheibe des Gebläses aus (Bild 10).
2. Fluchten Sie den Lagerbolzen am Gebläse mit dem Lagerbolzenloch im Mähwerk aus und senken das Gebläse auf das Mähwerk ab.
3. Öffnen Sie den Arretierbolzen des Gebläses, schließen das Gebläse am Mähwerk und befestigen den Arretierbolzen an der Halterung des Auswurfkanals (Bild 9).

Hinweis: Stelle Sie sicher, dass der Arretierbolzen durch das Loch in der Halterung des Auswurfkanals und der Riemenscheibenschutzvorrichtung herausragt.

4. Verlegen Sie den Riemen vorübergehend unter die Spannscheibe (Bild 10).
5. Verlegen Sie den Riemen um die Antriebsscheibe (Bild 10).
6. Bewegen Sie die Riemenscheibe bzw. Spannscheibe zur starren Federstrebe und setzen die Feder ein, indem Sie den Federhaken auf der Strebe der Spannscheibenfeder ausfluchten (Bild 9).
7. Ziehen Sie die gefederte Spannscheibe bzw. Riemenscheibe von der starren Federstrebe weg und verlegen Sie den Riemen um die Spannscheibe (Bild 10).

8

Einbauen der Riemenabdeckung

Für diesen Arbeitsschritt erforderliche Teile:

1	Sechskantschraube (1/4" x 3/4")
1	Scheibe (5/16" x 3/4")
1	Scheibe (1/4" x 1/2")
1	Halter

Anbringen der Riemenabdeckungs-schraube

1. Legen Sie die Scheibe (5/16" x 3/4") auf die Sechskantschraube (1/4" x 3/4") an, wie in Bild 12 abgebildet.

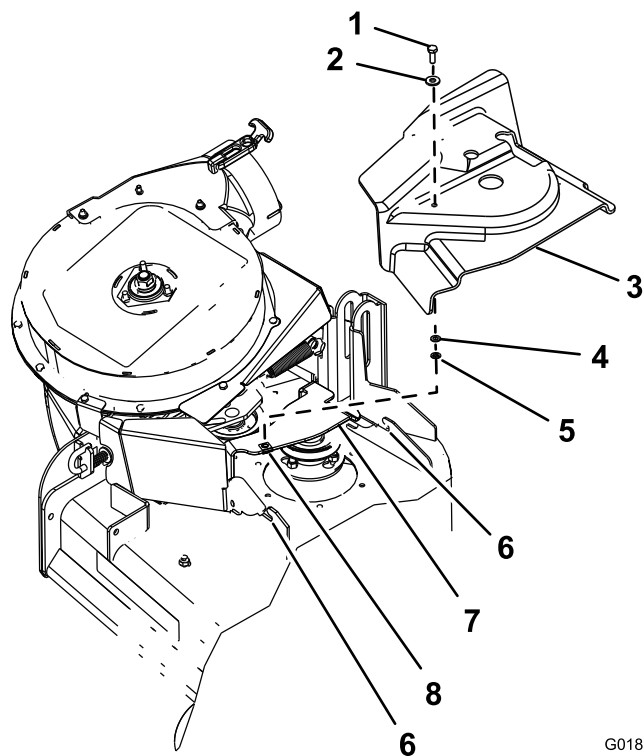


Bild 12

G018860

- | | |
|------------------------------------|------------------------------|
| 1. Sechskantschraube (1/4" x 3/4") | 5. Halter |
| 2. Scheibe (5/16" x 3/4") | 6. Mähwerkhalterungskerbe |
| 3. Riemenabdeckung | 7. Riemenabdeckungshalterung |
| 4. Scheibe (1/4" x 1/2") | 8. Klippmutter |

2. Setzen Sie die Schraube und Scheibe durch das Loch oben an der Riemenabdeckung Gebläse- und Antriebskits (Bild 12).

3. Montieren Sie die Scheibe (1/4" x 1/2") und den Halter von der Unterseite der Riemenabdeckung auf dem Gewinde der Sechskantschraube (Bild 12).

Vergewissern Sie sich, dass der Schraubenkopf und die Scheibe bündig mit der Oberseite der Riemenabdeckung sind, und dass die Scheibe und der Halter bündig mit der Unterseite der Abdeckung sind.

Befestigen der Riemenabdeckung

1. Entriegeln Sie das Gebläse und ziehen es teilweise heraus.
2. Fluchten Sie die Riemenabdeckung mit den Kerben in den Mähwerkflanschen aus (Bild 12).
3. Fluchten Sie die Sechskantschraube in der Abdeckung mit der Klippmutter an der Riemenabdeckungshalterung aus.
4. Befestigen Sie die Riemenabdeckung mit der Sechskantschraube an der Abdeckungshalterung (Bild 12).
5. Öffnen Sie den Arretierbolzen, schließen das Gebläse am Mähwerk und befestigen den Arretierbolzen an der Halterung des Auswurfkanals.

9

Befestigen der Stützstange

Für diesen Arbeitsschritt erforderliche Teile:

1	Stützstange
---	-------------

Verfahren

1. Schieben Sie die vorhandene Stützstange aus der Mähwerkabdeckung heraus (Bild 13); bewahren Sie die Stange für später auf, wenn die Maschine ohne Heckfangsystem verwendet wird.

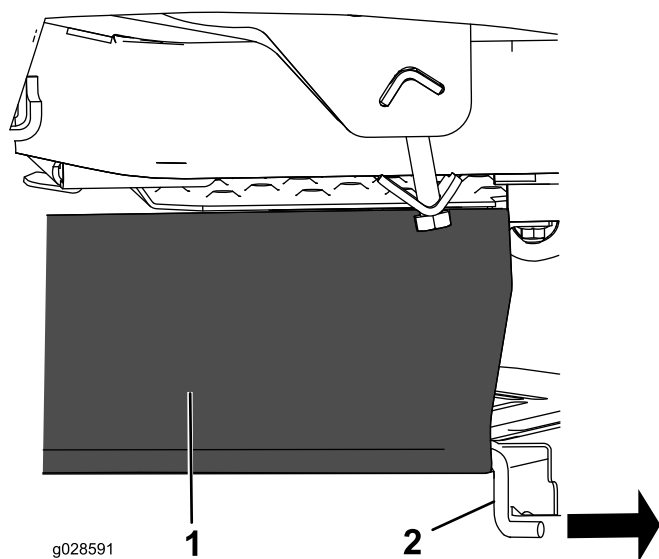


Bild 13

1. Abdeckung 2. Stützstange

2. Setzen Sie die neue Stützstange in die Abdeckung ([Bild 14](#)).

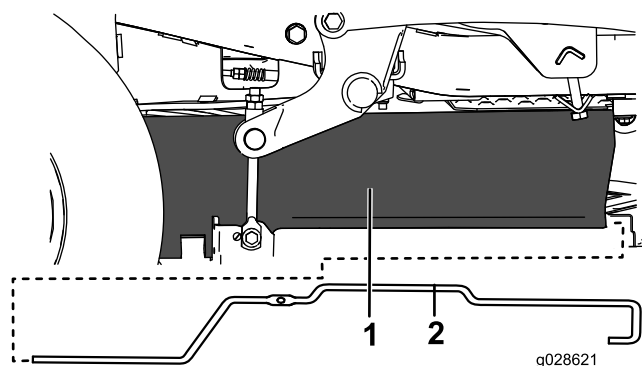


Bild 14

1. Abdeckung 2. Stützstange

3. Befestigen Sie die Stützstange und die Mähwerkabdeckung mit der Schraube, die Sie in [Entfernen der Riemenabdeckung \(Seite 2\)](#) entfernt haben ([Bild 2](#)).

Hinweise:



Count on it.