



Installationsanweisungen

⚠ WARNUNG:

KALIFORNIEN

Warnung zu Proposition 65

Dieses Produkt enthält eine Chemikalie oder Chemikalien, die laut den Behörden des Staates Kalifornien krebserregend wirken, Geburtsschäden oder andere Defekte des Reproduktionssystems verursachen.

Installation

Einzelteile

Prüfen Sie anhand der nachstehenden Tabelle, dass Sie alle im Lieferumfang enthaltenen Teile erhalten haben.

Verfahren	Beschreibung	Menge	Verwendung
1	Keine Teile werden benötigt	–	Öffnen der hinteren Abdeckung.
2	Keine Teile werden benötigt	–	Entfernen der vorhandenen elektromagnetischen Kraftstoffsperre und Geschwindigkeitsregler-Platte.
3	Geschwindigkeitsregler-Platte Elektromagnetische Kraftstoffsperre (Stoppmagnet) Schraube Überbrückungskabelbaum	1 1 2 1	Einbauen des Kits.

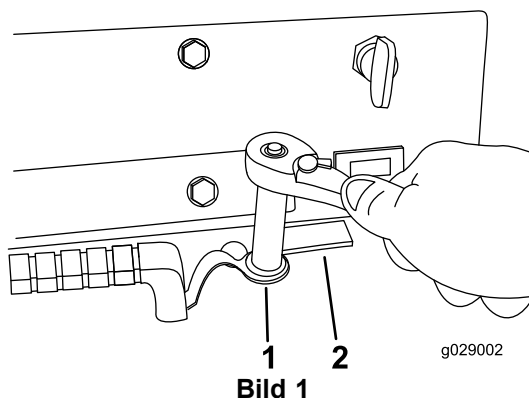
1

Öffnen der hinteren Abdeckung

Keine Teile werden benötigt

Verfahren

1. Stellen Sie den Motor ab.
2. Entfernen Sie die Schraube, die sich neben dem rechten Ausbauchverschluss befindet ([Bild 1](#)).



1. Entfernen Sie diese Schraube.
2. Rechter Ausbauchverschluss



- Entfernen Sie die 2 Ausbauchverschlüsse ([Bild 2](#)).

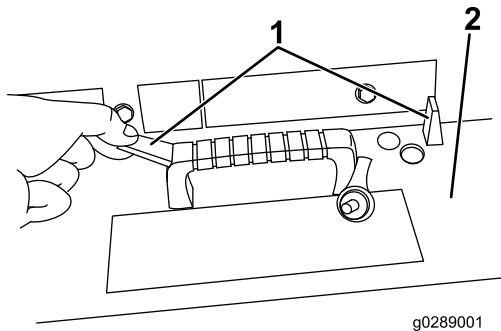


Bild 2

- Ausbauchverschluss
- Hintere Abdeckung

- Fassen Sie den Griff an und ziehen Sie die hintere Zugangsklappe nach oben und zurück, um sie zu öffnen.

2

Entfernen der vorhandenen elektromagnetischen Kraftstoffsperrre und Geschwindigkeitsregler-Platte

Keine Teile werden benötigt

Entfernung der vorhandenen Kraftstoffsperrre

- Entfernen Sie die oberen und unteren Splinte, die den Magnetsperrenarm am Motorstopp-Hebel sichern ([Bild 3](#) und [Bild 4](#)).

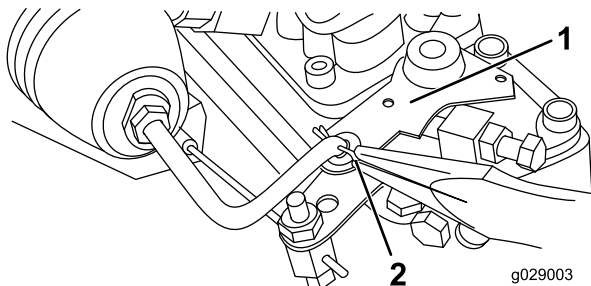


Bild 3

- Magnetsperrenarm
- Oberer Splint

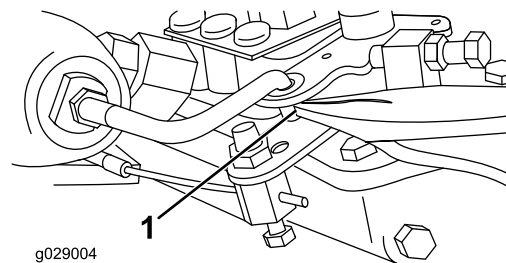


Bild 4

- Unterer Splint

- Entfernen Sie den Magnetsperrenarm vom Motorstopp-Hebel ([Bild 5](#)).

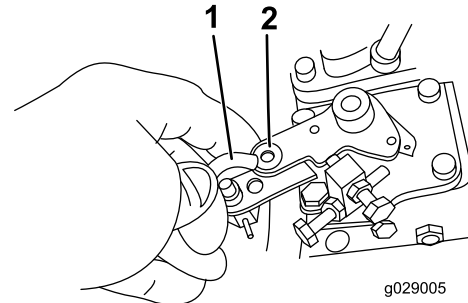


Bild 5

- Motorstopp-Hebel
- Scheibe

- Werfen Sie die Scheibe weg ([Bild 5](#)).
- Entfernen Sie die Mutter, mit der die Gaszug-Drehkupplung am Geschwindigkeitshebel befestigt ist ([Bild 6](#)).

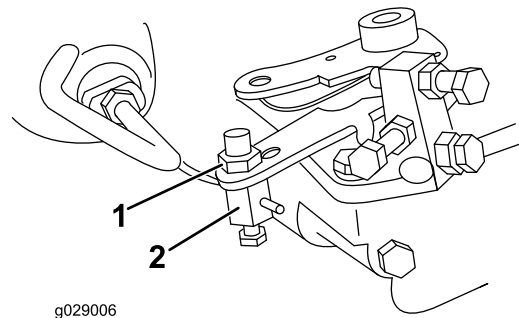


Bild 6

- Mutter
- Gaszug-Drehkupplung

- Entfernen Sie die Gaszug-Drehkupplung vom Geschwindigkeitshebel.

- Entfernen Sie die 2 Schrauben und Muttern, mit denen die elektromagnetische Kraftstoffsperre befestigt ist (Bild 7).

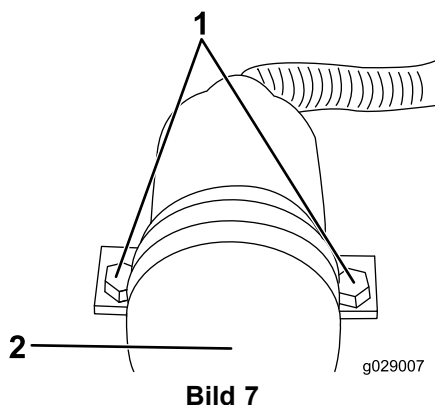


Bild 7

- Schraube
- Elektromagnetische Kraftstoffsperre

- Ziehen Sie den Kabelbaum der elektromagnetischen Kraftstoffsperre aus dem Hauptkabelbaumanschluss (Bild 8).

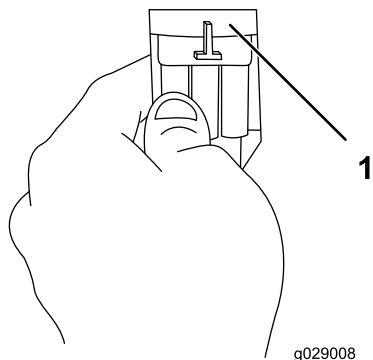


Bild 8

- Kabelbaum der elektromagnetischen Kraftstoffsperre

- Schieben Sie die elektromagnetische Kraftstoffsperre zurück und dann nach oben, um sie vom Einbauort abzunehmen.

Entfernen der vorhandenen Geschwindigkeitsregler-Platte

- Entfernen Sie die 4 Schrauben und 2 Scheiben, mit denen die vorhandene Geschwindigkeitsregler-Platte am Motor befestigt ist (Bild 9).

Hinweis: Bewahren Sie die Teile auf. Sie werden Sie wieder benötigen, um die neue Geschwindigkeitsregler-Platte zu befestigen.

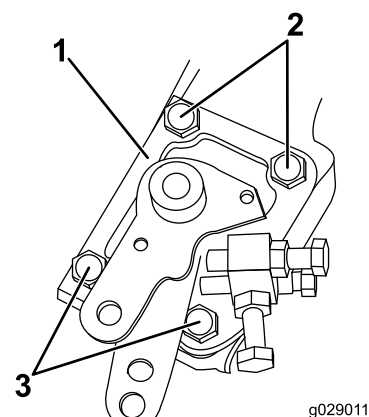


Bild 9

- Geschwindigkeitsregler-Platte
- Schraube mit Scheibe
- Schraube ohne Scheibe

- Ziehen Sie die Geschwindigkeitsregler-Platte weit genug heraus, um die Reglerfeder vom Reglerhebel zu lösen (Bild 10).

⚠ ACHTUNG

Trennen Sie die Reglerfeder vom Reglerhebel, ehe Sie die Geschwindigkeitsregler-Platte komplett entfernen.

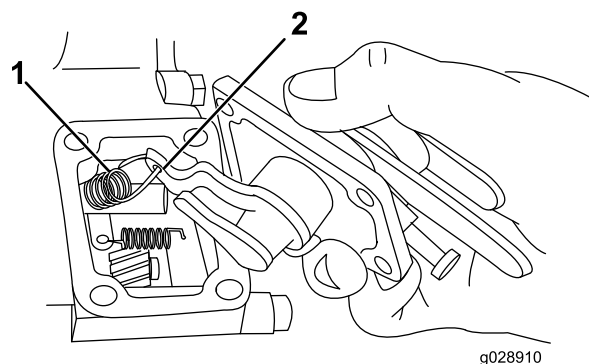


Bild 10

- Reglerfeder
- Reglerhebel

- Entfernen Sie die Geschwindigkeitsregler-Platte komplett vom Motor.

Einbauen des Kits

Für diesen Arbeitsschritt erforderliche Teile:

1	Geschwindigkeitsregler-Platte
1	Elektromagnetische Kraftstoffsperre (Stoppmagnet)
2	Schraube
1	Überbrückungskabelbaum

Einbauen der neuen Geschwindigkeitsregler-Platte

1. Haken Sie die Reglerfeder in den Reglerhebel der neuen Geschwindigkeitsregler-Platte ein (siehe Bild 10).
2. Installieren Sie die Geschwindigkeitsregler-Platte mit Hilfe der von der alten Platte aufgehobenen 4 Schrauben und 2 Scheiben (siehe Bild 9).

Hinweis: Stellen Sie sicher, dass die Scheiben mit den Schrauben angebracht werden, wie in Bild 9 abgebildet.

3. Ziehen Sie die Schrauben mit 8,1 Nm an.

Montage der elektromagnetischen Kraftstoffsperre

1. Nehmen Sie die Abdeckung vom Luftfilter ab.
2. Setzen Sie die neue elektromagnetische Kraftstoffsperre ein und befestigen Sie sie **locker** mit 2 Schrauben (Bild 11).

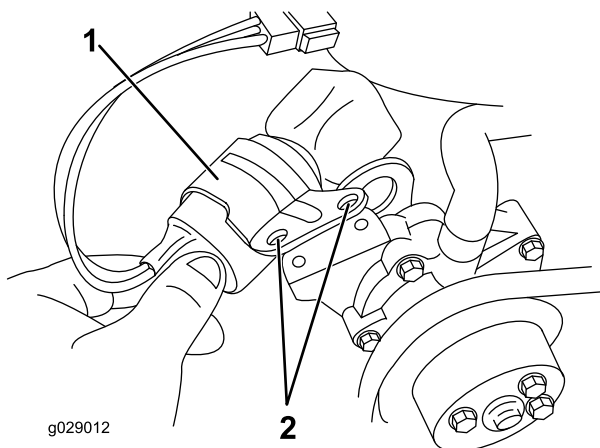


Bild 11

1. Neue elektromagnetische Kraftstoffsperre
2. Loch

3. Tragen Sie Schraubensicherungsmittel auf die 2 Schraubengewinde.

4. Schließen Sie den Überbrückungskabelbaum am Anschluss der elektromagnetischen Kraftstoffsperre an (Bild 12).

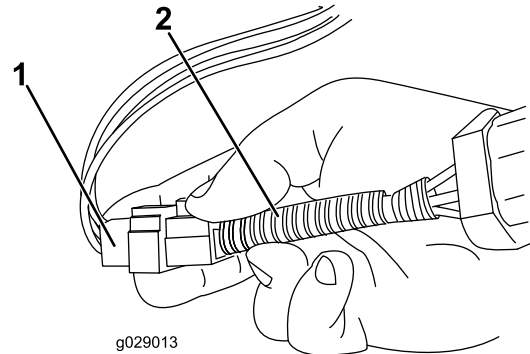


Bild 12

1. Anschluss der elektromagnetischen Kraftstoffsperre
2. Überbrückungskabelbaum

5. Führen Sie das andere Ende des Überbrückungskabelbaums unter dem Kühlerschlauch durch und verbinden Sie es dann mit dem Hauptkabelbaum (Bild 13).

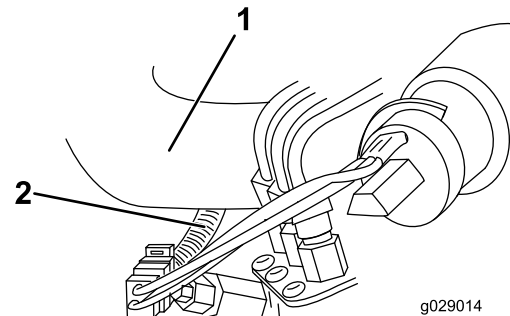


Bild 13

1. Kühlerschlauch
2. Überbrückungskabelbaum

6. Platzieren Sie die elektromagnetische Kraftstoffsperre so, dass der Raststift mit dem Haken des Motorstopp-Hebels ausgerichtet ist (Bild 14).

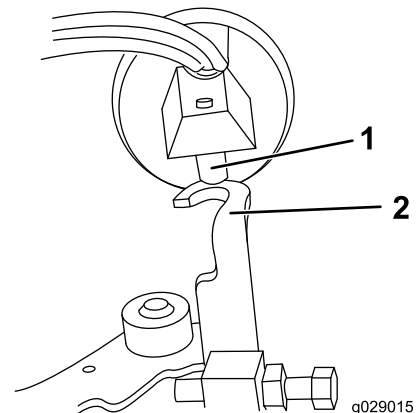


Bild 14

1. Raststift
2. Haken des Motorstopp-Hebels

7. Drücken Sie den Tauchanker mit der Hand so weit vom Kraftstoffverteiler weg, bis er maximal vom Gehäuse entfernt ist (Bild 15).

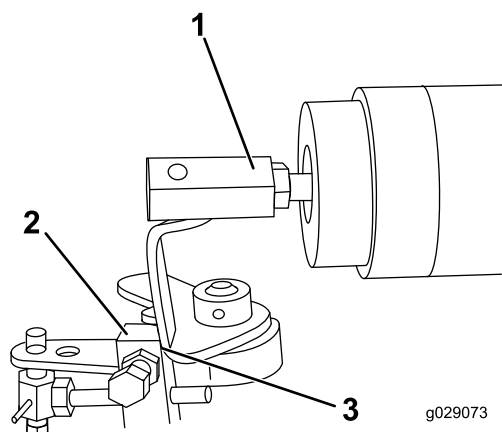


Bild 15

- | | |
|------------------------|---|
| 1. Tauchanker | 3. Stopphebel, der auf dem Kraftstoffverteilergehäuse-Anschlag aufliegt |
| 2. Kraftstoffverteiler | |

-
8. Stecken Sie den Zündschlüssel ein und stellen Sie den Schalter auf EIN aber **starten Sie den Motor nicht**.
9. Halten Sie den ausgezogenen Tauchanker nicht mehr mit der Hand fest.

Hinweis: Die Haltespule hält den Tauchanker jetzt elektrisch in ausgezogener Stellung.

10. Bei elektrisch ausgezogenem Tauchanker schieben Sie das Motorstoppmagnet Richtung Kraftstoffverteiler bis der Motorstopphebel auf dem Anschlag des Kraftstoffverteilergehäuses aufliegt (Bild 15).
11. Halten Sie die elektromagnetische Kraftstoffsperre in Position, tragen Sie Sicherungsmittel auf die Gewinde der 2 Schrauben auf, mit denen die elektromagnetische Kraftstoffsperre befestigt ist und ziehen Sie die Schrauben mit 19 Nm an.

Hinweis: Vergewissern Sie sich, dass die elektromagnetische Kraftstoffsperre in der gleichen Position wie nach der Anpassung in Schritt 6 ist.

12. Drehen Sie den Zündschlüssel auf die Stellung AUS .
13. Bringen Sie die Abdeckung vom Luftfilter an.
14. Starten Sie den Motor, lassen Sie ihn laufen und prüfen Sie, ob alles ordnungsgemäß funktioniert.
15. Stellen Sie die hintere Zugangsabdeckung wieder hoch, bringen Sie sie in Position und sichern Sie sie mit den 2 Ausbauchverschlüssen und der Schraube.

Hinweise:

Hinweise:



Count on it.