



⚠ ПРЕДУПРЕЖДЕНИЕ

КАЛИФОРНИЯ

Положение 65, Предупреждение

В соответствии с информацией, имеющейся в распоряжении компетентных органов штата Калифорния, данное вещество содержит химическое соединение (соединения), отнесенные к категории канцерогенных, способных вызвать врождённые пороки и оказывающих вредное воздействие на репродуктивную систему человека.

Монтаж

Незакреплённые детали

Используя таблицу, представленную ниже, убедитесь в том, что все детали отгружены

Процедура	Наименование	Количество	Использование
1	Детали не требуются	–	Откройте заднюю крышку доступа.
2	Детали не требуются	–	Снимите имеющийся электромагнитный отсечной топливный клапан и панель управления частотой вращения.
3	Панель управления частотой вращения Электромагнитный отсечной топливный клапан Болт Промежуточный жгут проводки	1 1 2 1	Установите комплект.

1

2. Снимите болт, расположенный рядом с правой раздвижной защёлкой ([Рисунок 1](#)).

Открывание задней крышки доступа

Детали не требуются

Процедура

1. Заглушите двигатель.



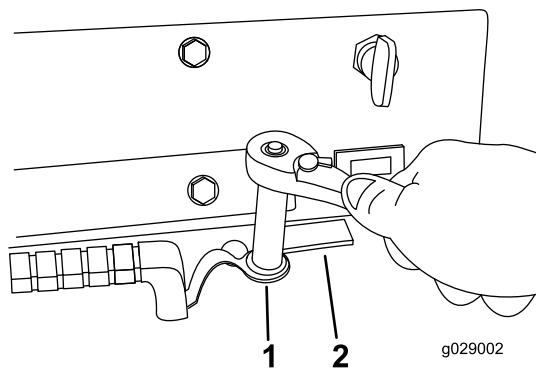


Рисунок 1

1. Снимите этот болт.
2. Правая раздвижная защелка

3. Раскройте две раздвижные защелки ([Рисунок 2](#)).

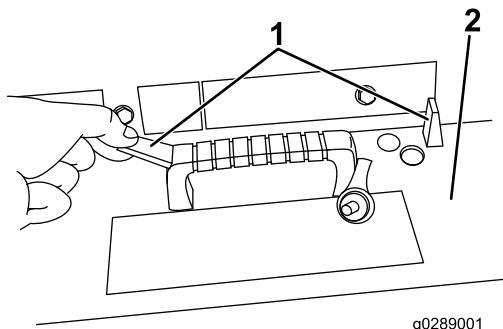


Рисунок 2

1. Раздвижная защелка
2. Задняя крышка доступа

4. Возьмитесь за ручку и потяните заднюю крышку доступа вверх и затем назад для перевода ее в открытое положение.

2

Снятие имеющегося электромагнитного отсечного топливного клапана и панели управления частотой вращения

Детали не требуются

Снятие имеющегося отсечного топливного клапана

1. Снимите верхний и нижний шплинты крепления рычага электромагнитного отсечного клапана к рычагу останова двигателя ([Рисунок 3](#) и [Рисунок 4](#)).

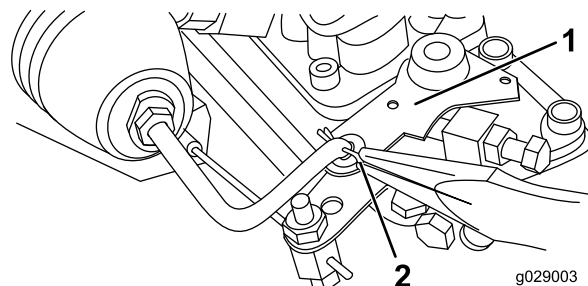


Рисунок 3

1. Рычаг электромагнитного отсечного клапана
2. Верхний шплинт

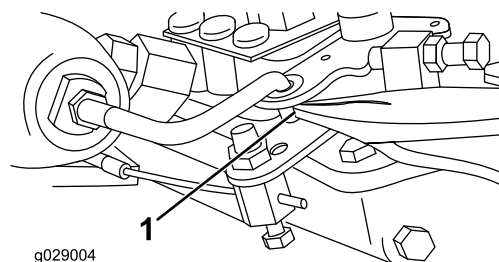


Рисунок 4

1. Нижний шплинт

2. Отсоедините рычаг электромагнитного отсечного клапана от рычага останова двигателя ([Рисунок 5](#)).

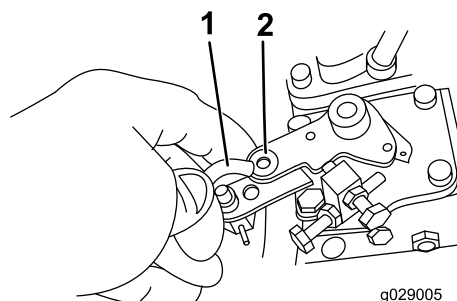


Рисунок 5

1. Рычаг останова двигателя
2. Шайба

3. Удалите шайбу в отходы ([Рисунок 5](#)).

4. Отверните гайку крепления шарнира троса дроссельной заслонки к рычагу управления частотой вращения ([Рисунок 6](#)).

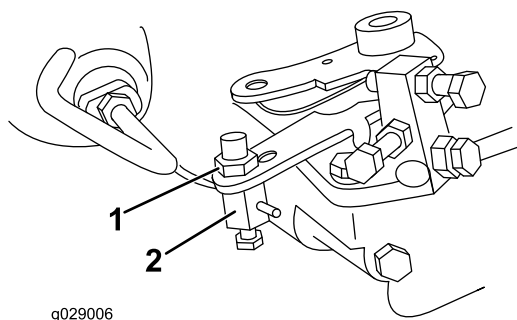


Рисунок 6

1. Гайка
2. Шарнир троса дроссельной заслонки

5. Отсоедините шарнир троса дроссельной заслонки от рычага управления частотой вращения.
6. Отверните два болта и гайки, которые крепят электромагнитный отсечной топливный клапан к его креплению (Рисунок 7).

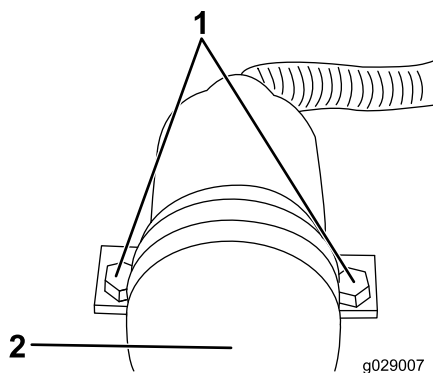


Рисунок 7

1. Болт
2. Электромагнитный отсечной топливный клапан

7. Отсоедините жгут проводки электромагнитного отсечного топливного клапана от соединительной вилки главного жгута проводки (Рисунок 8).

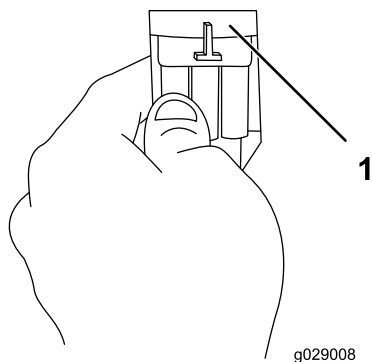


Рисунок 8

1. Жгут проводки электромагнитного отсечного топливного клапана

8. Сдвиньте электромагнитный отсечной топливный клапан назад, затем вверх и наружу, чтобы снять его с места монтажа.

Снятие имеющейся панели управления частотой вращения

1. Отверните 4 болта и 2 гайки, которые крепят имеющуюся панель управления частотой вращения к двигателю (Рисунок 9).

Примечание: Сохраните крепежные детали. Их необходимо будет использовать для установки сменной панели управления частотой вращения.

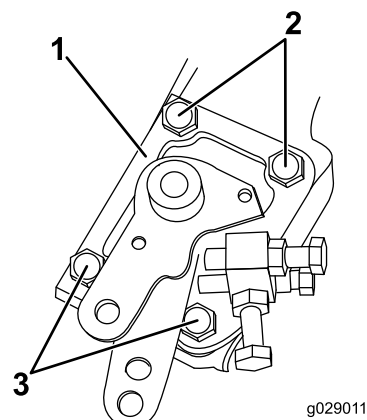


Рисунок 9

1. Панель управления частотой вращения
2. Болт с шайбой
3. Болт без шайбы

2. Выдвиньте наружу панель управления частотой вращения на такую величину, чтобы можно было отсоединить пружину регулятора оборотов от его рычага (Рисунок 10).

⚠ ПРЕДОСТЕРЕЖЕНИЕ

Отсоедините пружину регулятора оборотов от его рычага перед полным снятием панели управления частотой вращения.

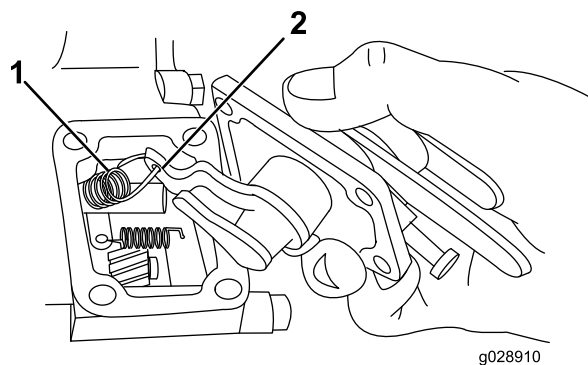


Рисунок 10

1. Пружина регулятора оборотов
2. Рычаг регулятора оборотов

3. Полностью снимите панель управления частотой вращения с двигателя.

3

Установка комплекта

Детали, требуемые для этой процедуры:

1	Панель управления частотой вращения
1	Электромагнитный отсечной топливный клапан
2	Болт
1	Промежуточный жгут проводки

Установка новой панели управления частотой вращения

1. Зацепите пружину регулятора оборотов за его рычаг на сменной панели управления частотой вращения (см. [Рисунок 10](#)).
2. Установите панель управления частотой вращения, используя ранее снятые 4 болта и 2 шайбы (см. [Рисунок 9](#)).

Примечание: Убедитесь в том, что шайбы установлены на болты, как показано на [Рисунок 9](#)

3. Затяните болты с моментом 8.1 Н·м.

Установка электромагнитного отсечного топливного клапана

1. Снимите крышку воздушного фильтра.
2. Установите на штатное место сменный электромагнитный отсечной топливный клапан и закрепите его, **не затягивая**, с помощью двух болтов ([Рисунок 11](#)).

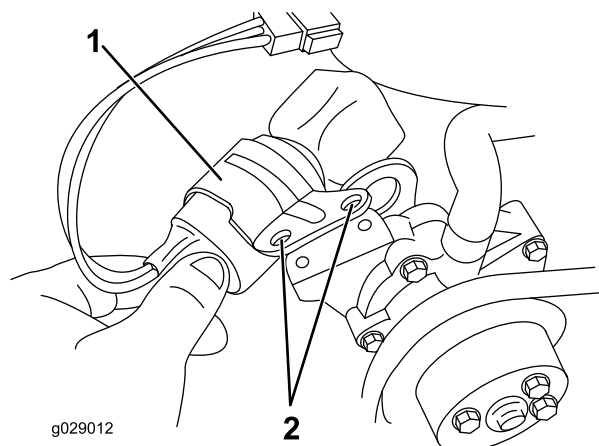


Рисунок 11

1. Сменный электромагнитный отсечной топливный клапан
2. Отверстие

3. Нанесите стопорящий состав для резьбы на два болта.
4. Подсоедините промежуточный жгут проводки к соединительной вилке электромагнитного отсечного топливного клапана ([Рисунок 12](#)).

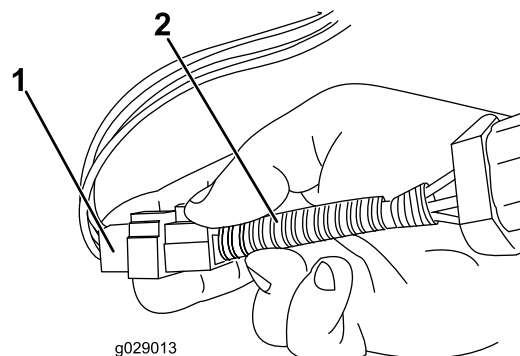


Рисунок 12

1. Соединительная вилка электромагнитного отсечного топливного клапана
2. Промежуточный жгут проводки

5. Проложите другой конец жгута проводки под шлангом радиатора и затем вставьте его в главный жгут проводки ([Рисунок 13](#)).

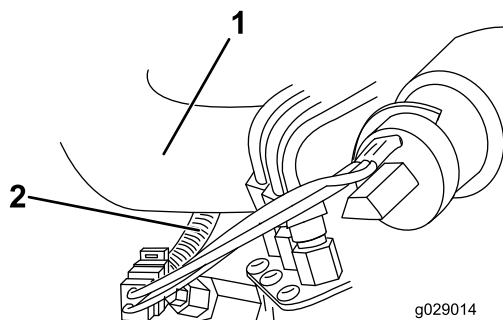


Рисунок 13

1. Шланг радиатора
2. Промежуточный жгут проводки

6. Установите электромагнитный отсечной топливный клапан так, чтобы штифт плунжера был совмещен с крюком рычага останова двигателя (Рисунок 14).

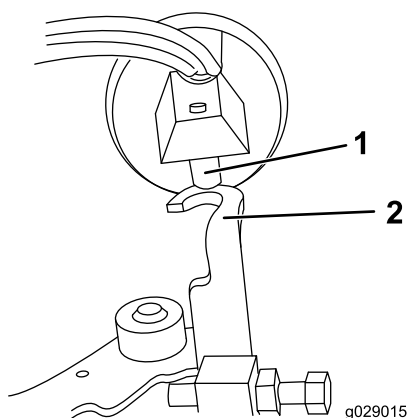


Рисунок 14

1. Штифт плунжера
2. Крюк рычага останова двигателя

7. Вручную отожмите плунжер электромагнитного клапана от дозатора топлива так, чтобы он полностью выдвинулся из своего корпуса (Рисунок 15).

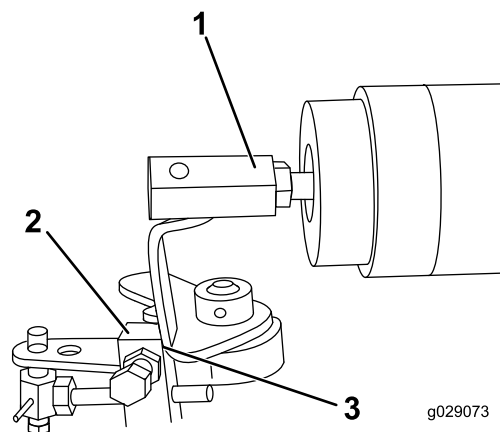


Рисунок 15

1. Плунжер электромагнитного клапана
2. Дозатор топлива
3. Рычаг останова упирается в упор корпуса дозатора топлива

8. Вставьте ключ в замок зажигания и поверните его в положение ВКЛ. , но **не запускайте машину** .
9. Остановите вручную, выдвинув плунжер электромагнитного клапана.

Примечание: Удерживающая обмотка будет поддерживать плунжер электромагнитного клапана в выдвинутом положении за счет действия электрического тока.

10. При выдвинутом за счет действия электрического тока плунжере электромагнитного клапана переместите электромагнитный клапан останова двигателя в сторону дозатора топлива до тех пор, пока рычаг останова двигателя не будет упираться в упор на корпусе дозатора топлива (Рисунок 15).
11. Удерживая электромагнитный клапан останова двигателя в этом положении, нанесите стопорящий состав для резьбы на два болта, которые крепят электромагнитный клапан останова двигателя, и затяните их с моментом 19 Н·м.

Примечание: Убедитесь в том, что электромагнитный клапан останова двигателя находится в том же положении после выполнения регулировки, описанной в пункте 6.

12. Поверните ключ зажигания в положение ВЫКЛ.
13. Установите крышку воздушного фильтра.
14. Запустите машину и дайте ей поработать, чтобы проверить правильность работы системы.
15. Откиньте заднюю крышку доступа вверх, установите ее на место и зафиксируйте с помощью двух раздвижных защелок и болта.

Примечания:

Примечания:



Count on it.