



Sats för avstängning av magnetpole

320-D-kompaktlastare

Modellnr 131-0569

Monteringsanvisningar

⚠ VARNING

KALIFORNIEN Proposition 65 Varning

Den här produkten innehåller en eller flera kemikalier som av den amerikanska delstaten Kalifornien anses orsaka cancer, fosterskador och andra fortplantningsskador.

Montering

Lösa delar

Använd diagrammet nedan för att kontrollera att alla delar finns med.

Tillvägagångssätt	Beskrivning	Antal	Användning
1	Inga delar krävs	–	Öppna den bakre åtkomstpanelen.
2	Inga delar krävs	–	Ta bort den befintliga bränslestoppspolen och varvtalsplattan.
3	Varvtalsstyrplatta Bränslestoppspole Skruv Fördelningskablage	1 1 2 1	Montera satsen.

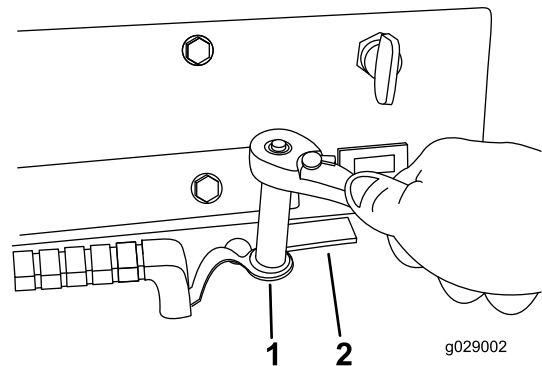
1

Öppna den bakre åtkomstpanelen

Inga delar krävs

Tillvägagångssätt

1. Stäng av motorn.
2. Lossa skruven bredvid det högra gummiläset ([Figur 1](#)).

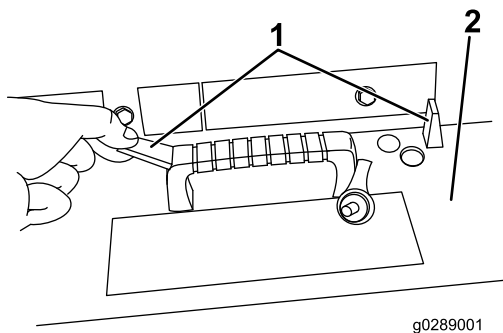


Figur 1

1. Ta bort den här skruven.
2. Höger gummiläs



3. Lossa de två gummilåsen (Figur 2).



Figur 2

1. Gummilås
2. Bakre åtkomstpanel

4. Ta tag i handtaget, dra den bakre åtkomstpanelen uppåt och sedan bakåt för att öppna den.

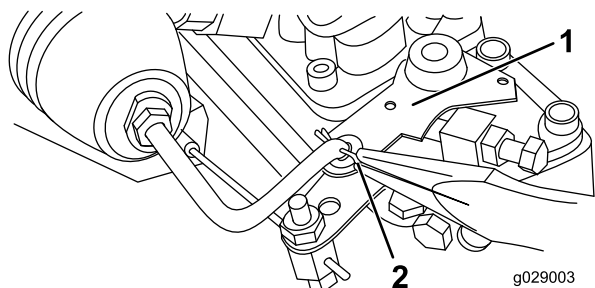
2

Ta bort den befintliga bränslestoppspolen och varvtalsplattan

Inga delar krävs

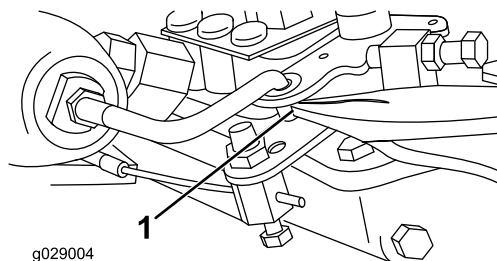
Ta bort den befintliga bränslestoppspolen

1. Ta bort både de övre och nedre sprintarna som håller fast magnetspolens stopparm vid motorns stopparm (Figur 3 och Figur 4).



Figur 3

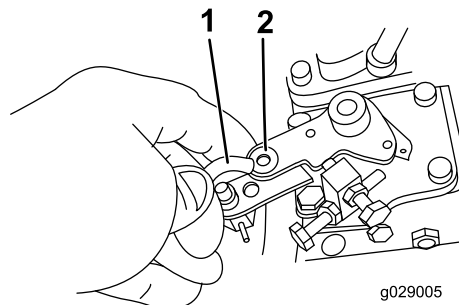
1. Magnetspolens stopparm
2. Övre sprint



Figur 4

1. Nedre sprint

2. Skilj magnetspolens stopparm från motorns stopparm (Figur 5).

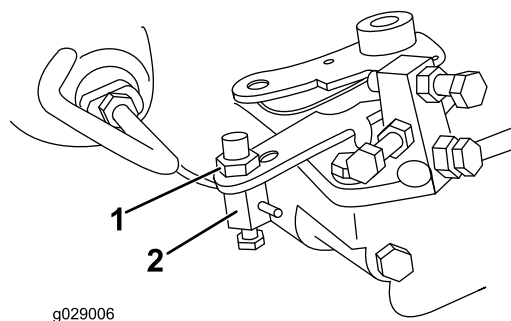


Figur 5

1. Motorns stopparm
2. Bricka

3. Släng brickan (Figur 5).

4. Ta bort den mutter som fäster gasvajerns svängtapp vid växelväljarspaken (Figur 6).

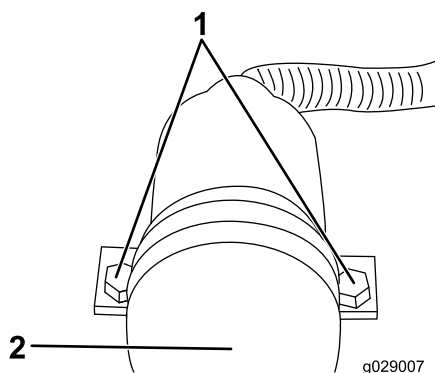


Figur 6

1. Mutter
2. Svängtapp för gasvajer

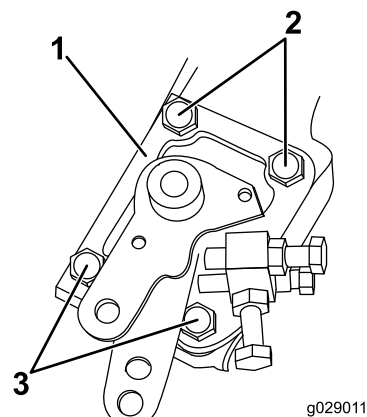
5. Ta bort gasvajerns svängtapp från växelväljarspaken.

- Lossa de två skruvar och muttrar som fäster bränslestoppsspolen vid monteringen (Figur 7).



Figur 7

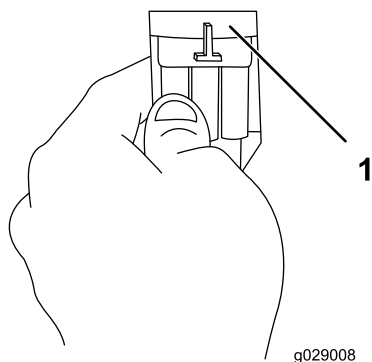
- Skruv
- Bränslestoppspole



Figur 9

- Varvtalsstyrplatta
- Skruv med bricka
- Skruv utan bricka

- Koppla loss bränslestoppspolens kablage från huvudkablages kontakt (Figur 8).



Figur 8

- Bränslestoppspolens kablage

- Skjut bränslestoppspolen bakåt och sedan uppåt, ut från monteringen.

Ta bort den befintliga varvtalsstyrplattan

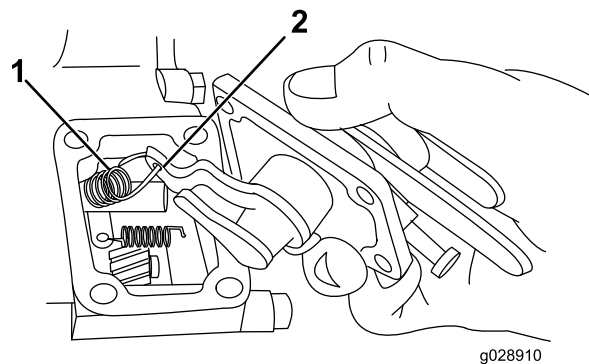
- Lossa de fyra skruvar och två brickor som fäster den befintliga varvtalsstyrplattan vid motorn (Figur 9).

Obs: Spara delarna. Du kommer att använda dem senare för att montera den nya varvtalsstyrplattan.

- Dra ut varvtalsstyrplattan så pass mycket att du kan koppla loss regulatorfjäders från regulatorarmen (Figur 10).

⚠ VAR FÖRSIKTIG

Koppla loss regulatorfjäders från regulatorarmen innan du tar bort varvtalsstyrplattan helt.



Figur 10

- Regulatorfjäder
- Regulatorarm
- Ta bort varvtalsstyrplattan från motorn helt.

3

Montera satsen

Delar som behövs till detta steg:

1	Varvtalsstyrplatta
1	Bränslestoppspole
2	Skruv
1	Fördelningskablage

Montera den nya varvtalsstyrplattan

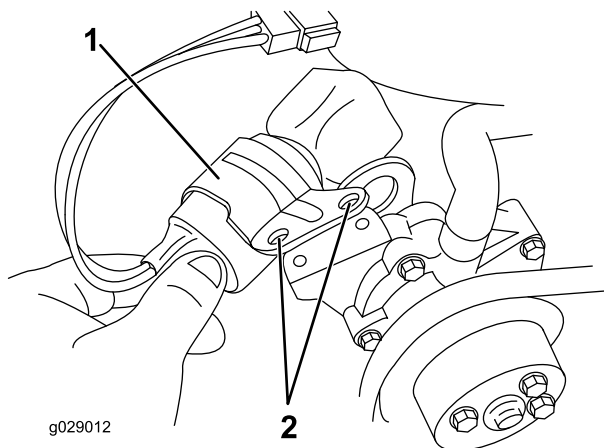
1. Haka fast regulatorfjädersn vid varvtalsstyrplattans regulatorarm (se [Figur 10](#)).
2. Montera varvtalsstyrplattan med de fyra skruvarna och två brickorna som du tog bort tidigare (se [Figur 9](#)).

Obs: Kontrollera att brickorna har monterats tillsammans med skruvarna enligt [Figur 9](#).

3. Dra åt skruvarna till 8,1 Nm.

Montera bränslestoppspolen

1. Avlägsna luftfiltrets kåpa.
2. Sätt den nya bränslestoppspolen på plats och fäst den löst med två skruvar ([Figur 11](#)).

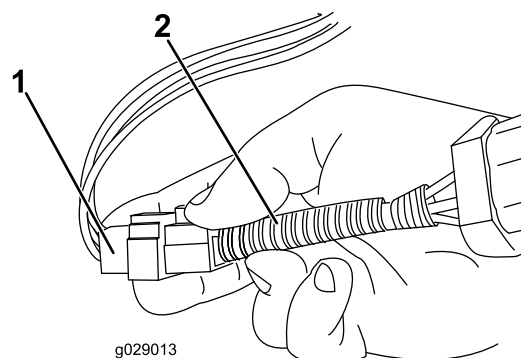


Figur 11

1. Ny bränslestoppspole
2. Hål

3. Stryk på gänglåsning på de två skruvarna.

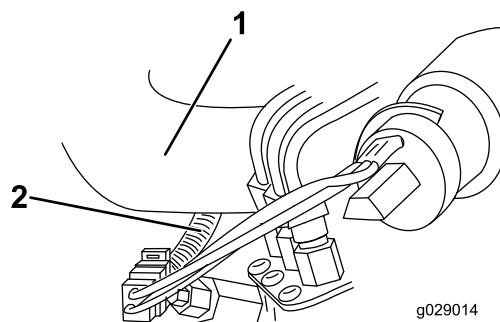
4. Anslut fördelningskablaget till bränslestoppspolens kontakt ([Figur 12](#)).



Figur 12

1. Bränslestoppspolens kontakt
2. Fördelningskablage

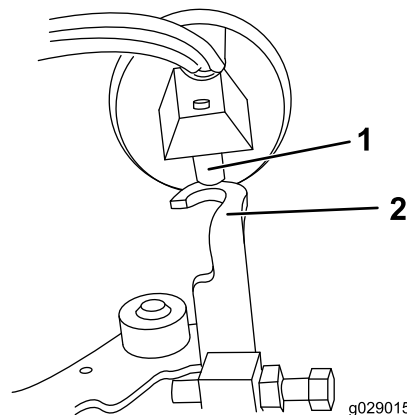
5. Dra fördelningskablages andra ände under kylarslangen och anslut det sedan till huvudkablaget ([Figur 13](#)).



Figur 13

1. Kylarslang
2. Fördelningskablage

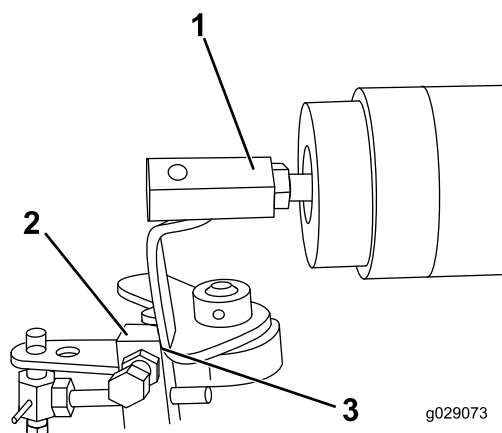
6. Placera bränslestoppspolen så att kolvtappen är inriktad efter kroken på motorns stopparm ([Figur 14](#)).



Figur 14

1. Kolvtapp
2. Motorns stopparm med krok

7. Skjut bort spolkolven från bränslefördelaren för hand tills den är så långt som möjligt från huset (Figur 15).



Figur 15

1. Spolkolv
2. Bränslefördelare
3. Stopparmen vilar mot bränslefördelarhusets stopp

-
8. Sätt i nyckeln och vrid till PÅ -läget, men **starta inte maskinen**.
 9. Sluta att dra ut spolkolven för hand.

Obs: Hållspolen gör att spolkolven förblir i ytterläget på elektrisk väg.

10. När magnetspolekolven har försatts i ytterläge på elektrisk väg för du motorstoppspolen mot bränslefördelaren tills motorns stopparm vilar mot stoppet på bränslefördelarhuset (Figur 15).
11. Håll bränslestoppspolen i det här läget, stryk på gänglåsning på bränslestoppspolens två skruvar och dra åt till 19 Nm.

Obs: Kontrollera att bränslestoppspolen är i samma läge efter justeringen i steg 6.

12. Vrid nyckeln till AV -läget.
13. Montera luftfilterkåpan.
14. Starta och kör maskinen för att bekräfta att den fungerar som den ska.
15. Fäll upp den bakre åtkomstpanelen, sätt den på plats och fäst med de två gummilåsen och skruven.

Anteckningar:

Anteckningar:



Count on it.