



Installationsanweisungen

⚠ WARNUNG:

KALIFORNIEN

Warnung zu Proposition 65

Dieses Produkt enthält eine Chemikalie oder Chemikalien, die laut den Behörden des Staates Kalifornien krebserregend wirken, Geburtsschäden oder andere Defekte des Reproduktionssystems verursachen.

Installation

Einzelteile

Prüfen Sie anhand der nachstehenden Tabelle, dass Sie alle im Lieferumfang enthaltenen Teile erhalten haben.

Beschreibung	Menge	Verwendung
Keine Teile werden benötigt	–	Vorbereiten der Maschine.
Filter	1	Wechseln Sie den Getriebefilter.
Keine Teile werden benötigt	–	Prüfen Sie den Getriebefilter auf undichte Stellen.

Vorbereiten der Maschine

1. Stellen Sie die Maschine auf einer ebenen Fläche ab.
2. Senken Sie alle Anbaugeräte ab, stellen Sie den Motor ab und ziehen den Zündschlüssel ab.
3. Nehmen Sie die rechte Platte ab, siehe *Bedienungsanleitung* für die Maschine.
4. Drehen Sie den Schalter ZUM ABSCHALTEN DER BATTERIE in die Aus-Stellung, siehe *Bedienungsanleitung* für die Maschine.
5. Lassen Sie die Maschine für 10 Minuten bis 20 Minuten abkühlen.

Wechseln des Getriebefilters

Wechseln des Filters

Hinweis: Der Getriebefilter ist von der rechten Unterseite der Maschine hinter dem Hydraulikbehälter zugänglich.

1. Stellen Sie eine Auffangwanne unter den Getriebeölfilter (Bild 1).



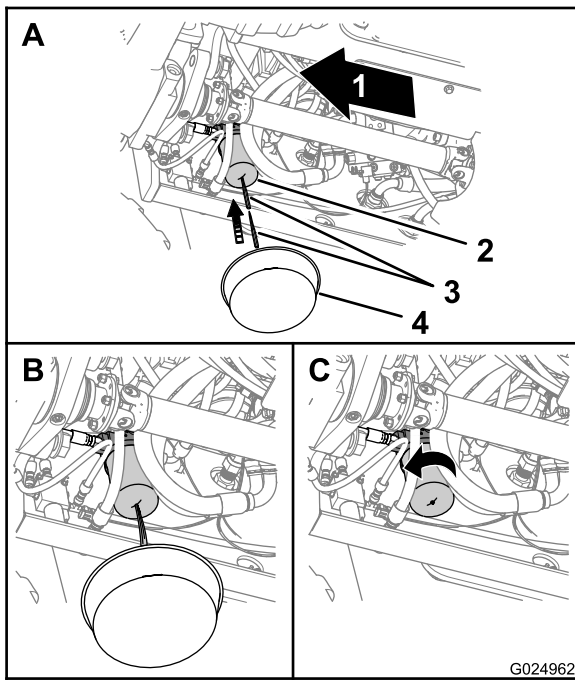


Bild 1

- | | |
|---------------------|--------------------|
| 1. Vorne | 3. Scharfes Objekt |
| 2. Getriebeölfilter | 4. Auffangwanne |

2. Stechen Sie in die Unterseite des Getriebefilters und lassen Sie restliches Hydrauliköl in die Auffangwanne ablaufen (Bild 1).

Hinweis: Stechen Sie mit einem Dorn oder einer Ahle in das Filtergehäuse.

3. Entfernen Sie den Getriebefilter mit einem Filterschraubenschlüssel und werfen Sie den Filter weg (Bild 1).
4. Wischen Sie den Ölfilteradapter an der Dichtungsoberfläche des Filter ab.
5. Ölen Sie den O-Ring am neuen Filter leicht mit der angegebenen Hydraulikölsorte ein, siehe [Prüfen des Ölstands im Getriebe](#) (Seite 2).
6. Ziehen Sie den Filter mit der Hand um eine weitere halbe oder dreiviertel Umdrehung an, wenn der Filter den Filterkopf berührt (Bild 1).

Wichtig: Ziehen Sie den Filter nicht mit einem Filterbandschlüssel an. Ein Bandschlüssel kann den Filter beschädigen und zu undichten Stellen führen.

7. Lassen Sie den Motor an, lassen Sie ihn für eine Minuten im Leerlauf laufen und prüfen Sie auf undichte Stellen.
8. Stellen Sie den Motor ab und ziehen Sie den Schlüssel ab.
9. Prüfen Sie den Stand des Getriebeöls und füllen Sie Öl nach, wenn der Ölstand niedrig ist; siehe [Prüfen des Ölstands im Getriebe](#) (Seite 2).

Wichtig: Wenn Sie Öl in das Getriebe einfüllen, füllen Sie das Öl langsam ein, um keine Luft mit dem Öl einzufüllen.

Prüfen des Ölstands im Getriebe

Angegebene Getriebeölsorte: Mobilfluid 424

Wichtig: Wenn Sie die Maschine bei niedrigerem Stand des Getriebeöls als empfohlen betreiben, können Sie das Getriebe und die Feststellbremse beschädigen.

1. Drehen Sie den Schalter ZUM ABSCHALTEN DER BATTERIE in die Ein-Stellung, siehe *Bedienungsanleitung* für die Maschine.
2. Starten Sie den Motor und lassen ihn zehn Minuten lang laufen.
3. Stellen Sie den Motor ab und ziehen Sie den Zündschlüssel ab.
4. Prüfen Sie den Getriebefilter und den Filterkopf auf undichte Stellen.

Hinweis: Reparieren Sie alle undichten Stellen, bevor Sie mit dem nächsten Schritt weitermachen.

5. Warten Sie mindestens 10 Minuten und prüfen dann den Stand des Getriebeöls im Schauglas (Bild 2).

Hinweis: Der Ölstand sollte 1/2 bis 3/4 des Schauglasfensters bedecken.

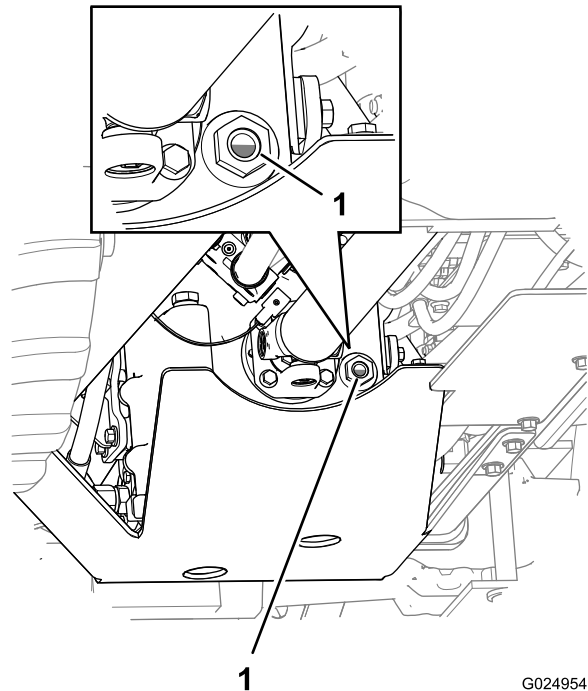


Bild 2

1. Schauglas

6. Führen Sie die folgenden Schritte durch, wenn der Ölstand niedrig ist:
 - A. Entfernen Sie die Füllschraube vom Füllanschluss des Getriebes (Bild 3).

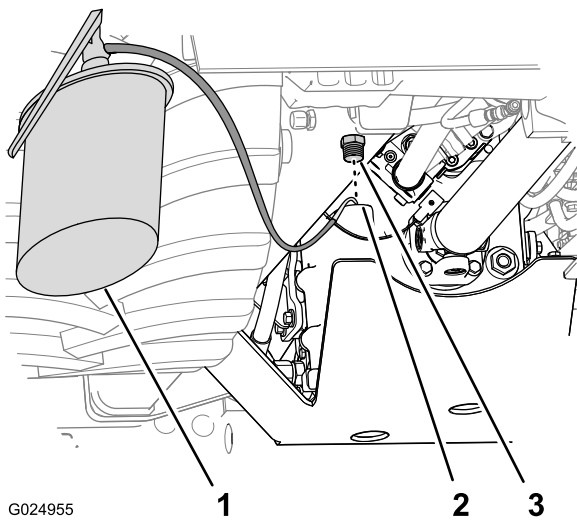


Bild 3

- | | |
|---------------------|-----------------|
| 1. Ölwartungsgeräte | 3. Füllschraube |
| 2. Füllanschluss | |

- B. Reinigen Sie das Schraubengewinde.
- C. Wickeln Sie PTFE-Gewindeband auf das Schraubengewinde.
- D. Füllen Sie das Getriebe mit der angegebenen Ölsorte durch die Schauglasöffnung, bis der Ölstand 1/2 bis 3/4 der Schauglasöffnung bedeckt ([Bild 2](#) und [Bild 3](#)).

Wichtig: Wenn Sie Öl in das Getriebe einfüllen, füllen Sie das Öl langsam ein, um keine Luft mit dem Öl einzufüllen.

- E. Setzen Sie die Füllschraube in die Füllanschlusssstelle ([Bild 3](#)).
- 7. Starten Sie den Motor und lassen ihn zehn Minuten lang laufen.
- 8. Stellen Sie den Motor ab und ziehen Sie den Zündschlüssel ab.
- 9. Warten Sie 10 Minuten und prüfen Sie dann den Stand des Getriebeöls im Schauglas ([Bild 2](#)).

Hinweis: Der Ölstand sollte 1/2 bis 3/4 des Schauglasfensters bedecken.

- 10. Wenn der Ölstand niedrig ist, wiederholen Sie die Schritte [6](#) bis [9](#), bis der Ölstand 1/2 bis 3/4 des Schauglasfensters bedeckt.

Einbauen der Seitenplatte

Montieren Sie die rechte Seitenplatte, siehe *Bedienungsanleitung* für die Maschine.



Count on it.