



Kit filtro della trasmissione

Trattore RT1200

N° del modello 131-2813

Istruzioni di installazione

⚠ AVVERTENZA

CALIFORNIA

Avvertenza norma "Proposition 65"

Il presente prodotto contiene una o più sostanze chimiche che nello Stato della California sono considerate cancerogene e causa di anomalie congenite o di altre problematiche della riproduzione.

Installazione

Parti sciolte

Verificate che sia stata spedita tutta la componentistica, facendo riferimento alla seguente tabella.

Descrizione	Qté	Uso
Non occorrono parti	–	Preparazione della macchina.
Filtro	1	Cambiate il filtro della trasmissione.
Non occorrono parti	–	Controllo del filtro della trasmissione per verificare l'eventuale presenza di perdite.

Preparazione della macchina.

1. Parcheggiate la macchina su terreno pianeggiante.
2. Abbassate tutti gli attrezzi, arrestate il motore e togliete la chiave.
3. Rimuovete il pannello di destra; fate riferimento al *Manuale dell'operatore* della macchina.
4. Ruotate l'interruttore di SCOLLEGAMENTO DELLA BATTERIA in posizione Off; fate riferimento al *Manuale dell'operatore* della macchina.
5. Lasciate raffreddare la macchina per 10-20 minuti.

Cambio del filtro della trasmissione

Cambio del filtro

Nota: Potete accedere al filtro della trasmissione da sotto il lato destro della macchina, all'interno del serbatoio idraulico.

1. Collocate una bacinella di spurgo sotto il filtro dell'olio della trasmissione ([Figura 1](#)).



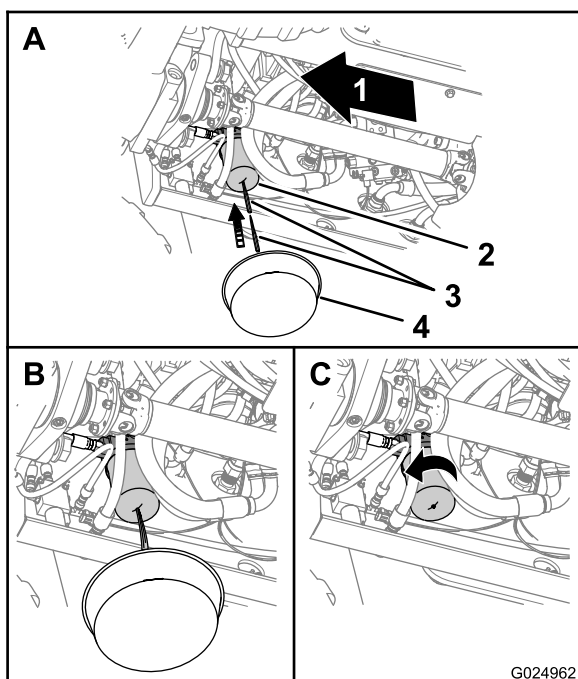


Figura 1

- | | |
|--|------------------------|
| 1. In avanti | 3. Oggetto appuntito |
| 2. Filtro dell'olio della trasmissione | 4. Bacinella di spurgo |

2. Punzionate la base del filtro della trasmissione e lasciate defluire il fluido idraulico restante nella bacinella di spurgo (Figura 1).

Nota: Utilizzate un punzone conico o un punteruolo per punzonare il contenitore del filtro.

3. Togliete il filtro della trasmissione con una chiave per filtri e scartatelo (Figura 1).
4. Pulite l'adattatore del filtro dell'olio nella superficie della sede del filtro.
5. Spalmate un velo del fluido della trasmissione specificato sull'O-ring del nuovo filtro; fate riferimento a [Controllo del livello dell'olio nella trasmissione](#) (pagina 2).
6. Montate il nuovo filtro a mano e serrate il filtro da mezzo a tre quarti di giro dopo che il filtro entra in contatto con la relativa testa (Figura 1).

Importante: Non utilizzate una chiave a nastro per filtri per serrare il filtro. Una chiave a nastro può danneggiare il filtro e causare perdite.

7. Avviate il motore, fatelo girare al minimo per 1 minuto e controllate l'eventuale presenza di perdite.
8. Spegnete il motore e togliete la chiave.
9. Controllate il livello dell'olio nella trasmissione; se il livello è basso, rabboccate con olio; fate riferimento a [Controllo del livello dell'olio nella trasmissione](#) (pagina 2).

Importante: Quando rabboccate l'olio della trasmissione, aggiungete l'olio lentamente per evitare di inglobare aria con l'olio.

Controllo del livello dell'olio nella trasmissione

Olio della trasmissione specificato: Mobilfluid 424

Importante: Se utilizzate la macchina quando il livello dell'olio della trasmissione è al di sotto di quello raccomandato potete danneggiare la trasmissione e il freno di stazionamento.

1. Ruotate l'interruttore di SCOLLEGAMENTO DELLA BATTERIA in posizione On; fate riferimento al *Manuale dell'operatore* della macchina.
2. Avviate il motore e fatelo girare per 10 minuti.
3. Spegnete il motore ed estraete la chiave di avviamento.
4. Cercate eventuali perdite nel filtro e nella testa del filtro della trasmissione.

Nota: Riparate tutte le fuoriuscite prima di procedere al passaggio successivo.

5. Attendete almeno 10 minuti e poi controllate il livello dell'olio nella trasmissione nella spia di livello (Figura 2).

Nota: Il livello dell'olio deve coprire circa da 1/2 a 3/4 della finestra della spia di livello.

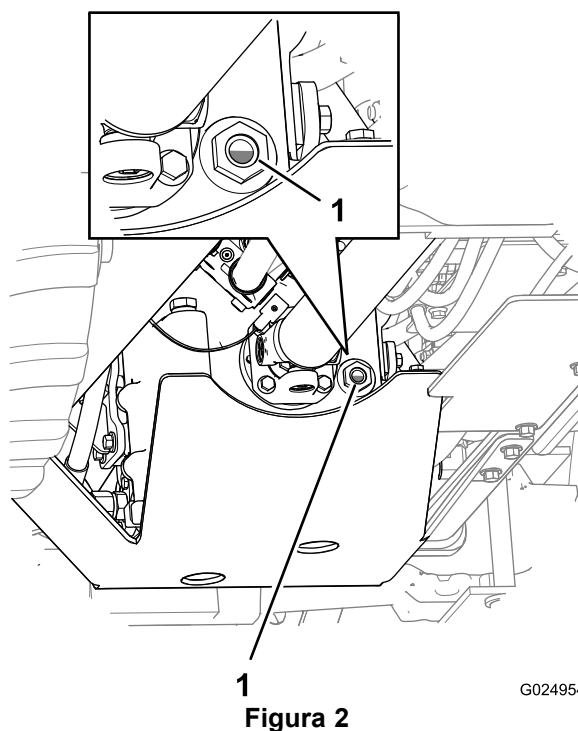


Figura 2

1. Spia di livello

6. Se il livello dell'olio è basso, agite come segue:
 - A. Rimuovete il tappo di riempimento dal foro di riempimento della trasmissione (Figura 3).

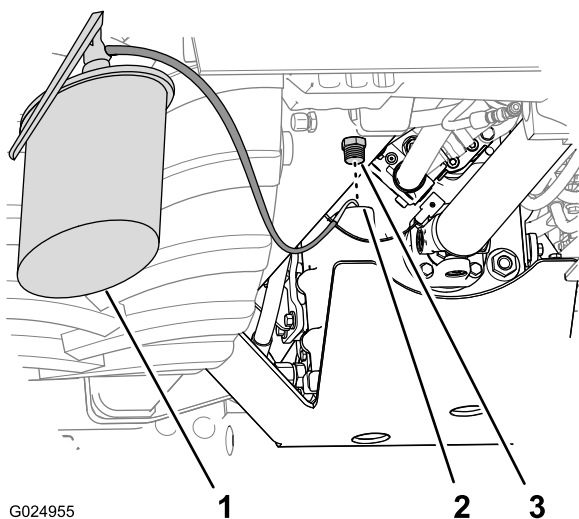


Figura 3

- | | |
|---|-------------------------|
| 1. Attrezzatura per la
revisione dell'olio | 3. Tappo di riempimento |
| 2. Foro di riempimento | |

- B. Pulite le filettature del tappo.
- C. Applicate del nastro di PTFE al fine di sigillare i filetti del tappo.
- D. Riempite la trasmissione con l'olio specificato attraverso il foro di riempimento fino a quando il livello dell'olio non copre da 1/2 a 3/4 della finestra della spia di livello (Figura 2 e Figura 3).

Importante: Quando rabboccate l'olio della trasmissione, aggiungete l'olio lentamente per evitare di inglobare aria con l'olio.

- E. Montate saldamente il tappo di riempimento nel foro di riempimento (Figura 3).
7. Avviate il motore e fatelo girare per 10 minuti.
8. Spegnete il motore ed estraete la chiave di avviamento.
9. Attendete 10 minuti e poi controllate il livello dell'olio della trasmissione nella spia di livello (Figura 2).

Nota: Il livello dell'olio deve coprire circa da 1/2 a 3/4 della finestra della spia di livello.

10. Se il livello dell'olio è basso, ripetete i passaggi da 6 a 9 fino a quando il livello dell'olio non copre da 1/2 a 3/4 della finestra della spia di livello.

Montaggio del pannello laterale

Montate il pannello di destra; fate riferimento al *Manuale dell'operatore* della macchina.



Count on it.