



Комплект корзины для травы

Для режущих блоков Reelmaster® серии 5010 с барабанами диаметром 5 и 7 дюймов

Номер модели 03662

Инструкции по монтажу

Монтаж

Незакреплённые детали

Используя таблицу, представленную ниже, убедитесь в том, что все детали отгружены

Процедура	Наименование	Количество	Использование
1	Манжета цилиндра	4	Установите комплект ограничителя заднего гидроцилиндра подъема (заказывается отдельно).
	Болт	4	
	Фланцевая контргайка	8	
	Разделитель	2	
	Упорный кронштейн	2	
	Каретный болт	4	
2	Направляющая корзины	1	Установите направляющие и кронштейны корзин.
	Кронштейн корзины	1	
	Цилиндрический штифт	1	
	Шайба	1	
	Левая торсионная пружина (золотистая)	1	
	Правая торсионная пружина (черная)	1	
	Манжета корзины	1	
	Плоская шайба (0,344 x 0,875)	2	
	Болт (5/16 x 1-1/4 дюйма)	1	
	Болт (5/16 x 1/2 дюйма)	1	
	Пластмассовая шайба	1	
3	Отрезающая штанга	1	Установите отрезающую штангу.
	Болт (1/4 x 1-3/4 дюйма)	4	
	Контргайка (1/4 дюйма)	4	
4	Детали не требуются	—	Снимите 4 отражателя травы.
5	Фланцевая контргайка	2	Извлеките опорную трубу (только для барабанов диаметром 5 дюймов).
6	Корзина в сборе	1	Установите корзину в сборе на режущий блок.
7	Детали не требуются	—	Отрегулируйте положение корзины.

Внимание: Чтобы получить дополнительный зазор для задних корзин при поднятии режущих блоков, установите комплект ограничителя заднего цилиндра подъема.



1

Установка комплекта ограничителя заднего цилиндра подъема (заказывается отдельно)

Детали, требуемые для этой процедуры:

4	Манжета цилиндра
4	Болт
8	Фланцевая контргайка
2	Разделитель
2	Упорный кронштейн
4	Каретный болт

Для барабанов диаметром 7 дюймов

Примечание: Комплект ограничителя заднего гидроцилиндра подъема (№ по каталогу Toro 110–9604) заказывается отдельно. Обратитесь к официальному дилеру компании Toro для заказа этого комплекта.

1. Расположите тяговый блок на горизонтальной поверхности, опустите подъемные рычаги / режущие блоки и остановите машину. Для предотвращения случайного запуска извлеките ключ из замка зажигания.

Внимание: Комплект ограничителя заднего гидроцилиндра подъема устанавливается только на цилиндры подъемных рычагов № 2 и № 3 (задние).

2. Установите манжеты цилиндров на выдвинутый шток цилиндра, используя 2 болта и 2 фланцевые контргайки (Рисунок 1). Убедитесь в том, что манжеты цилиндра правильно установлены на верхней части цилиндра.
3. Установите, не затягивая, упорный угольник на кронштейн дефлектора с помощью 2 каретных болтов и 2 контргайк (Рисунок 1).
4. Переместите упорный угольник в самое верхнее положение на кронштейне и затяните фланцевые контргайки (Рисунок 1).

1. Расположите тяговый блок на горизонтальной поверхности, опустите подъемные рычаги / режущие блоки и остановите машину. Для предотвращения случайного запуска извлеките ключ из замка зажигания.

Внимание: Комплект ограничителя заднего гидроцилиндра подъема устанавливается только на цилиндры подъемных рычагов № 2 и № 3 (задние).

2. Установите манжеты цилиндров и проставку на выдвинутый шток цилиндра, используя 2 болта и 2 фланцевые контргайки (Рисунок 1). Убедитесь в том, что манжеты цилиндра правильно установлены на верхней части цилиндра, а проставка установлена заподлицо с торцом цилиндра.
3. Установите, не затягивая, упорный угольник на кронштейн дефлектора с помощью 2 каретных болтов и 2 контргайк (Рисунок 1).
4. Переместите упорный угольник в самое нижнее положение на кронштейне и затяните фланцевые контргайки (Рисунок 1).

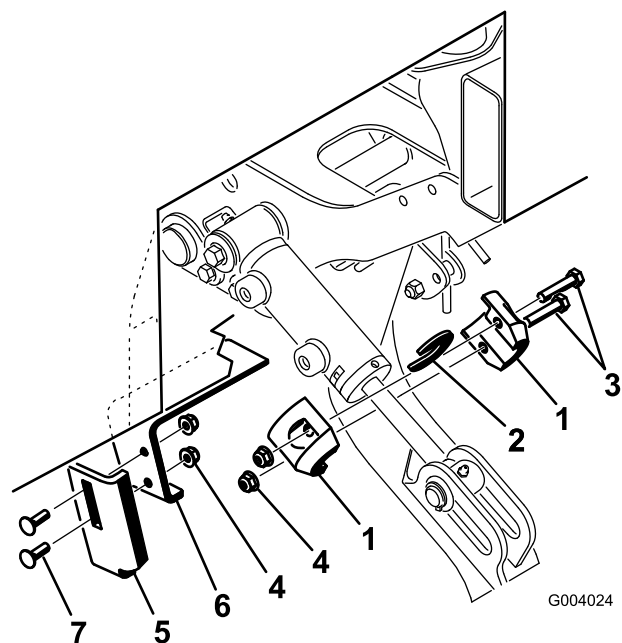


Рисунок 1

- | | |
|-------------------------|-------------------------|
| 1. Монтаж цилиндра | 5. Упорный угольник |
| 2. Проставка | 6. Кронштейн дефлектора |
| 3. Болт | 7. Каретный болт |
| 4. Фланцевая контргайка | |

Для барабанов диаметром 5 дюймов

Примечание: Комплект ограничителя заднего гидроцилиндра подъема (№ по каталогу Toro 110–9604) для отдельного заказа. Обратитесь к официальному дилеру компании Toro для заказа данного комплекта.

2

Установка направляющих и кронштейнов корзин

Детали, требуемые для этой процедуры:

1	Направляющая корзины
1	Кронштейн корзины
1	Цилиндрический штифт
1	Шайба
1	Левая торсионная пружина (золотистая)
1	Правая торсионная пружина (черная)
1	Манжета корзины
2	Плоская шайба (0,344 x 0,875)
1	Болт (5/16 x 1-1/4 дюйма)
1	Болт (5/16 x 1/2 дюйма)
1	Пластмассовая шайба

Процедура

- Освободите режущие блоки от упаковочного материала. Установите и отрегулируйте режущие блоки в соответствии с инструкциями, приведенными в *Руководстве оператора*.
- Используйте [Рисунок 2](#), для определения точек, где необходимо установить направляющие или кронштейны корзины на несущие рамы режущих блоков.

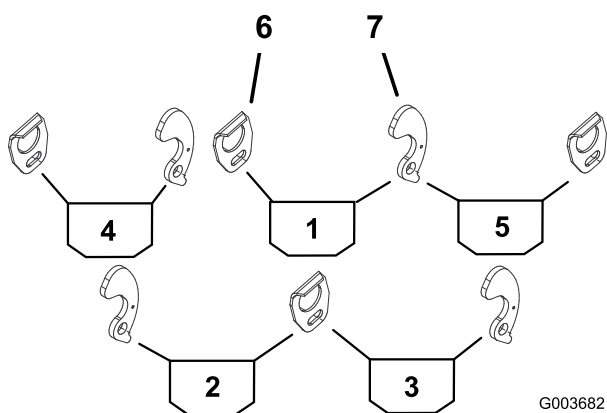


Рисунок 2

- | | |
|---------------------------|----------------------------|
| 1. Центральная корзина | 5. Правая передняя корзина |
| 2. Левая задняя корзина | 6. Направляющая корзины |
| 3. Правая задняя корзина | 7. Кронштейн корзины |
| 4. Левая передняя корзина | |

- Установите направляющую корзины на соответствующую сторону каждой несущей рамы режущего блока ([Рисунок 2](#)) и закрепите при помощи болта (5/16 x 1/2 дюйма) и плоской шайбы (0,344 x 0,875). Расположите компоненты, как показано на [Рисунок 3](#).

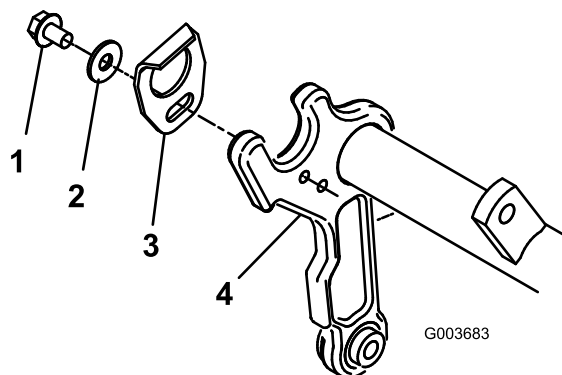


Рисунок 3

- | | |
|-------------------------|----------------------------------|
| 1. Несущая рама | 3. Плоская шайба (0,344 x 0,875) |
| 2. Направляющая корзины | 4. Болт (5/16 x 1/2 дюйма) |

- Вставьте цилиндрический штифт в нижнее отверстие на соответствующей стороне каждой несущей рамы режущего блока ([Рисунок 4](#)). Конiec цилиндрического штифта должен быть заподлицо с внутренней стороной несущей рамы.

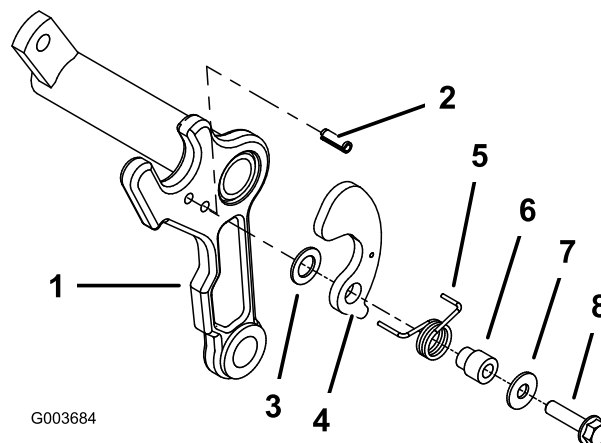


Рисунок 4

- | | |
|-------------------------|--|
| 1. Несущая рама | 5. Торсионная пружина (показана левая сторона) |
| 2. Цилиндрический штифт | 6. Манжета корзины |
| 3. Пластмассовая шайба | 7. Плоская шайба (0,344 x 0,875) |
| 4. Кронштейн корзины | 8. Болт (5/16 x 1-1/4 дюйма) |

- На той же стороне несущей рамы, где установлен цилиндрический штифт, установите пластмассовую шайбу, кронштейн корзины, торсионную пружину, манжету корзины, плоскую

шайбу (0,344 x 0,875) и болт (5/16 x 1-1/4 дюйма) (Рисунок 4).

Примечание: Пластмассовая шайба, кронштейн корзины и торсионная пружина устанавливаются в манжету корзины.

Торсионная пружина золотистого цвета предназначена для левой стороны несущей рамы, а черная пружина – для правой стороны несущей рамы. Более длинный конец пружины должен быть размещен у передней части несущей рамы, а короткий задний конец пружины должен быть вставлен в отверстие кронштейна корзины.

6. Убедитесь в том, что корзина свободно поворачивается.

Внимание: Пластмассовую шайбу необходимо установить в манжету корзины для предотвращения заедания.

3

Установка отрезающей штанги

Детали, требуемые для этой процедуры:

1	Отрезающая штанга
4	Болт (1/4 x 1-3/4 дюйма)
4	Контргайка (1/4 дюйма)

Процедура

1. Свободно прикрепите отрезающую штангу к раме режущего блока при помощи 4 болтов (1/4 x 1-3/4 дюйма) и 4 контргайками (1/4 дюйма) (Рисунок 5).

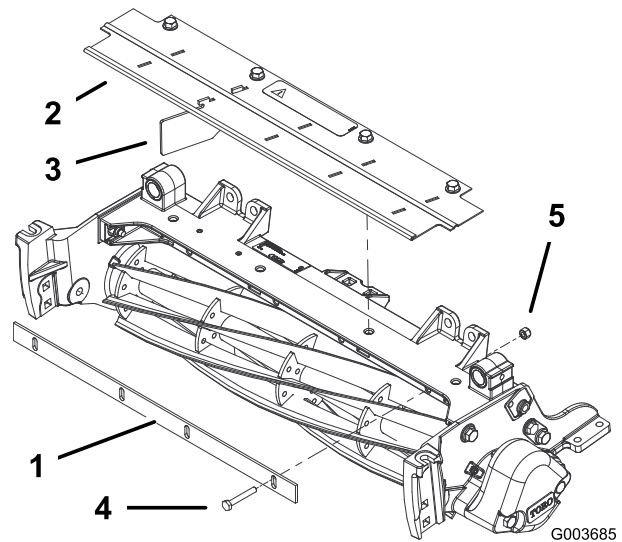


Рисунок 5

- | | |
|----------------------|-----------------------------|
| 1. Отрезающая штанга | 4. Болт (1/4 x 1-3/4 дюйма) |
| 2. Щиток | 5. Контргайка (1/4 дюйма) |
| 3. Дефлектор | |

2. Вставьте толщиномер на 0,060 дюйма между верхней частью барабана и дном отсекающей планки, чтобы измерить зазор. Убедитесь в том, что планка и барабан находятся на равном удалении друг от друга по всей длине барабана.

Примечание: Отсекающая планка не должна касаться барабана в ходе работы.

3. Затяните болты и контргайки (Рисунок 5).

4

Снятие 4 отражателей травы

Детали не требуются

Процедура

1. Отверните 4 болта с фланцевыми головками, которые крепят передний щиток к раме режущего блока (Рисунок 5). Снимите щиток.
2. Удалите 4 дефлектора с щитка, оставив только один, показанный на Рисунок 5.
3. Установите щиток.

5

Снятие опорной трубы (только для барабанов диаметром 5 дюймов)

Детали, требуемые для этой процедуры:

2	Фланцевая контргайка
---	----------------------

Процедура

1. Отверните два болта с фланцевыми головками, которые крепят опорную трубу и несущую раму режущего блока к боковым пластинам режущего блока ([Рисунок 6](#)). Извлеките опорную трубу.

Примечание: Не вынимайте болты полностью из несущей рамы.

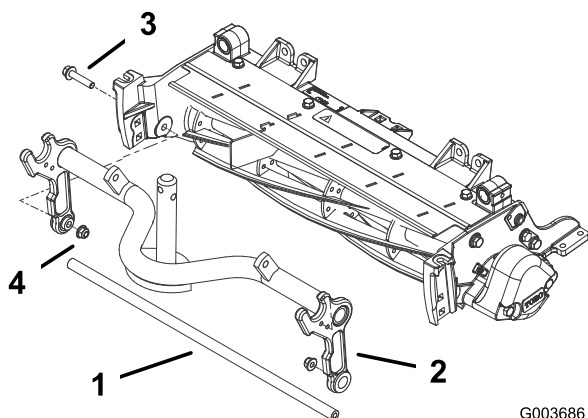


Рисунок 6

- | | |
|------------------|-------------------------------------|
| 1. Опорная труба | 3. Болт с фланцевой головкой |
| 2. Несущая рама | 4. Фланцевая контргайка (3/8 дюйма) |

6

Установка корзины в сборе на режущий блок

Детали, требуемые для этой процедуры:

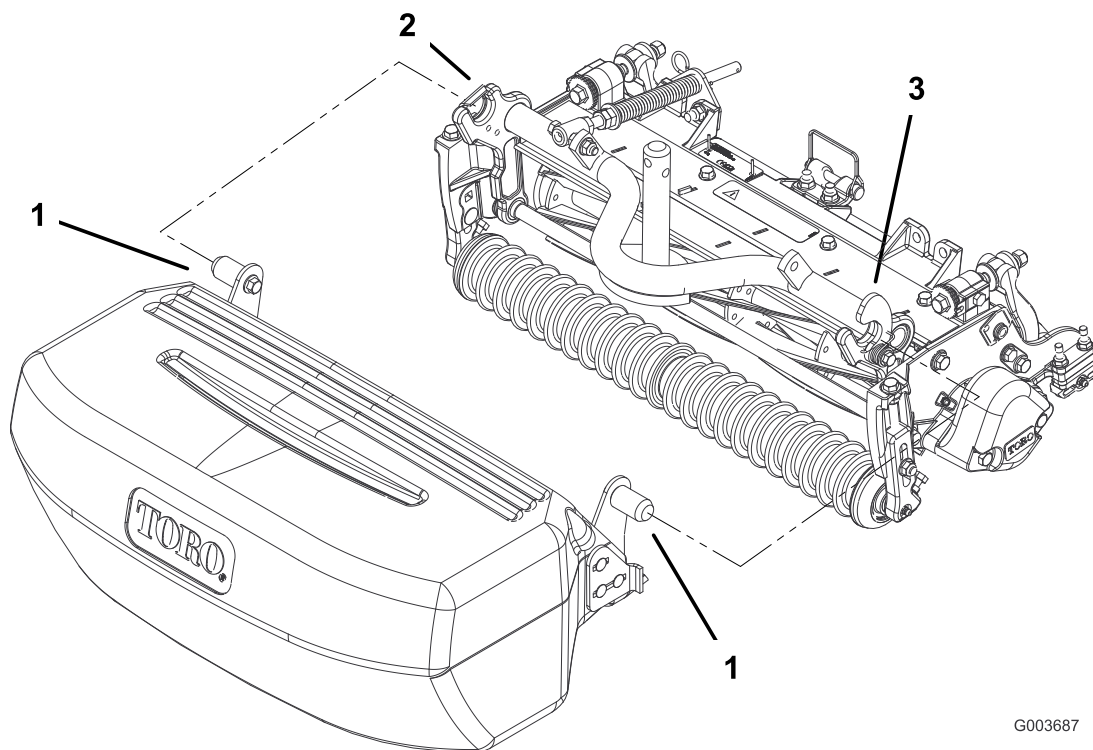
1	Корзина в сборе
---	-----------------

Процедура

Установите корзину на каждую несущую раму режущего блока, вставив палец крепления корзины в кронштейн направляющей корзины и вдвигая палец крепления с противоположной стороны в кронштейн оси поворота корзины ([Рисунок 7](#)).

Внимание: Убедитесь, что передняя часть корзины не касается барабана. Если они соприкасаются, см. [7 Регулировка положения корзины \(страница 7\)](#).

2. Прикрепите несущую раму к боковым пластинам режущего блока с помощью двух фланцевых контргаек (3/8 дюйма) ([Рисунок 6](#)).



G003687

Рисунок 7

- 1. Монтажный палец корзины
- 2. Направляющая корзины

- 3. Кронштейн оси поворота корзины

Регулировка положения корзины

Детали не требуются

Процедура

Убедитесь в том, что корзина расположена параллельно режущему блоку с минимальным зазором 6 мм между выступом корзины и барабаном. В случае необходимости регулировки положения корзины выполните следующие действия:

1. На каждой стороне корзины ослабьте гайки каретных болтов, которые крепят ограничительные кронштейны к корзине ([Рисунок 8](#)).

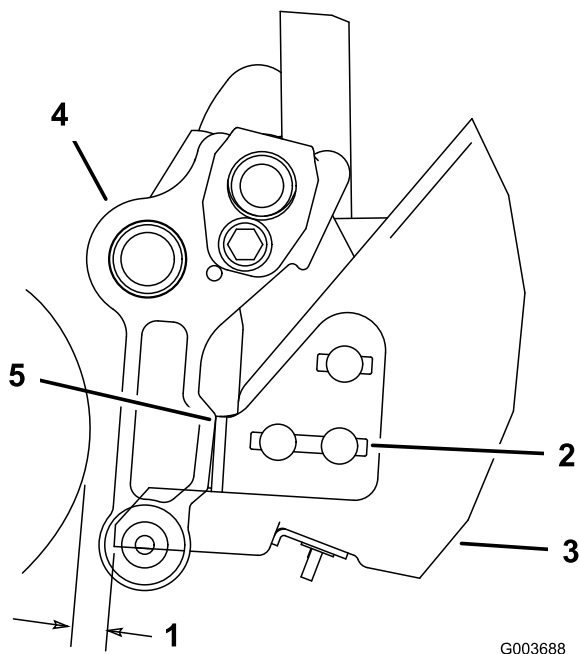


Рисунок 8

- | | |
|--------------------------------------|--------------------------|
| 1. Зазор в 6 мм | 4. Рычаг несущей рамы |
| 2. Ограничительный кронштейн корзины | 5. Точка соприкосновения |
| 3. Корзина | |

2. Расположите корзину параллельно режущему блоку с минимальным зазором в 6 мм между выступом корзины и барабаном ([Рисунок 8](#)).
3. С каждой стороны корзины установите ограничительные кронштейны таким образом, чтобы они касались рычага несущей рамы.
4. Затяните гайки каретных болтов, чтобы зафиксировать положение корзины.



Count on it.