



Kit lame

Tondeuse HoverPro 450/550, modèles 02601/02605

N° de modèle 111-6800

N° de modèle 111-6801

Form No. 3395-698 Rev A

Instructions de montage

Montage

Pièces détachées

Reportez-vous au tableau ci-dessous pour vérifier si toutes les pièces ont été expédiées.

| Procédure | Description | Qté | Utilisation |
|-----------|----------------------------|-----|---------------------------------------|
| 1 | Support de butée supérieur | 1 | Montez le support de butée supérieur. |
| | Insert (M4) | 2 | |
| | Vis (M4) | 2 | |
| 2 | Boulon de lame | 1 | Posez la lame. |
| | Lame | 1 | |

Important: Ce kit est destiné aux modèles HoverPro 02601 et 02605 uniquement.



Montage du support de butée supérieur

Pièces nécessaires pour cette opération:

| | |
|---|----------------------------|
| 1 | Support de butée supérieur |
| 2 | Insert (M4) |
| 2 | Vis (M4) |

Procédure

1. Tournez le commutateur de carburant en position d'arrêt.
2. Débranchez le fil de la bougie.
3. Basculez la machine sur le côté gauche pour accéder au dessous du plateau de coupe.
4. En tapant légèrement, introduisez les inserts (M4) dans les 2 trous du plateau de coupe, comme montré à la Figure 1.

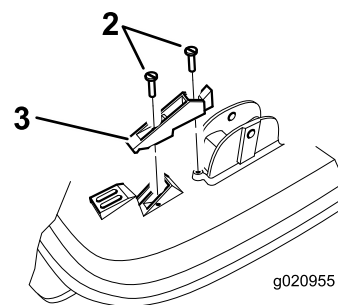
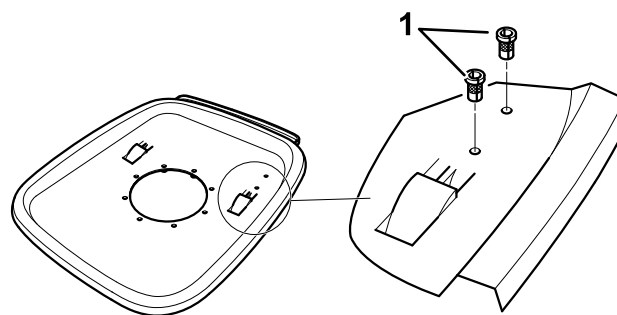


Figure 1

1. Inserts (M4)
 2. Vis (M4)
 3. Support de butée supérieur
5. Placez le support de butée supérieur au sommet du plateau, comme montré à la Figure 1 et fixez-le en place avec 2 vis (M4).



2

Pose de la lame

Pièces nécessaires pour cette opération:

| | |
|---|----------------|
| 1 | Boulon de lame |
| 1 | Lame |

Procédure

⚠ ATTENTION

La lame est tranchante et vous pouvez vous blesser gravement à son contact.

- Débranchez le fil de la bougie.
- Portez des gants pour manipuler la lame.

1. Retirez le boulon, le boulon de maintien et les entretoises pour accéder au support de la lame.
2. Conservez les entretoises et mettez au rebut le support de la lame et le boulon.
3. Montez la lame avec le boulon fourni et les entretoises que vous avez conservées, comme montré à la [Figure 2](#). Reportez-vous au *Manuel de l'utilisateur* pour la procédure de réglage de la hauteur.

Important: Orientez les pointes relevées de la lame à l'opposé de la machine de manière à ce que la mention « Grass Side » se trouve sur le bas de la lame pendant la coupe.

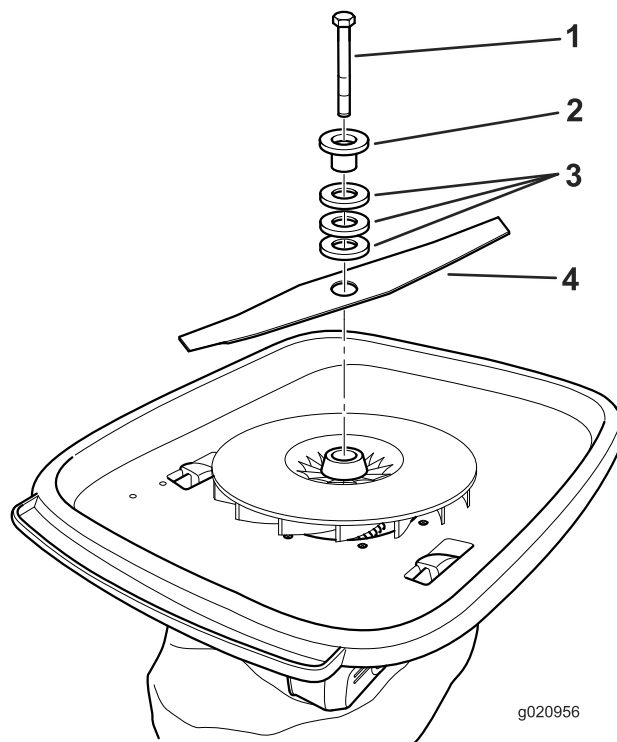


Figure 2

1. Boulon de lame
 2. Boulon de maintien existant
 3. Entretoises existantes
 4. Lame
-
4. Vissez le boulon de la lame à 25 N m.