



Kotflügel

Zugmaschine der Serie Groundsmaster 7200

Modellnr. 117-9170

Form No. 3395-951 Rev A

Installationsanweisungen

⚠ WARNUNG:

KALIFORNIEN

Warnung zu Proposition 65

Dieses Produkt enthält eine Chemikalie oder Chemikalien, die laut den Behörden des Staates Kalifornien krebserregend wirken, Geburtsschäden oder andere Defekte des Reproduktionssystems verursachen.

Installation

Einzelteile

Prüfen Sie anhand der nachstehenden Tabelle, dass Sie alle im Lieferumfang enthaltenen Teile erhalten haben.

Beschreibung	Menge	Verwendung
Kotflügelbefestigung	1	Montieren Sie den rechten Kotflügel
Rechter Kotflügel	1	
Gewindefurchende Schraube (5/16" x 5/8")	2	
Schraube (1/8" x 5/2")	2	
Mutter (1/4")	2	
Linker Kotflügel	1	Montieren Sie den linken Kotflügel
Mutter (3/8")	2	
Schraube (3/8" x 3/4")	2	

Vorbereiten der Maschine

1. Stellen Sie einen geeigneten Wagenheber unter das Rohr der hinteren Stoßstange und heben Sie die Hinterreifen vom Boden ab ([Bild 1](#)).

Hinweis: Stellen Sie die Achsständer unter die hintere Stoßstange.

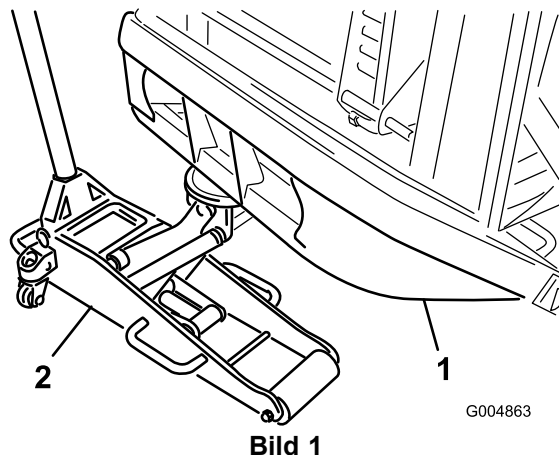


Bild 1

1. Rohr der hinteren Stoßstange
2. Achsständer

2. Entfernen Sie die Hinterräder.
3. Entfernen Sie Rückstände vom Fahrwerksschaft, u. a. Rückstände, die sich in der Bremse verfangen haben.



Montage des rechten Kotflügels

1. Entfernen Sie die Schraube, mit der die Schlauchklemme am Rahmenkanal an der rechten Seite der Maschine befestigt ist (Bild Bild 2).

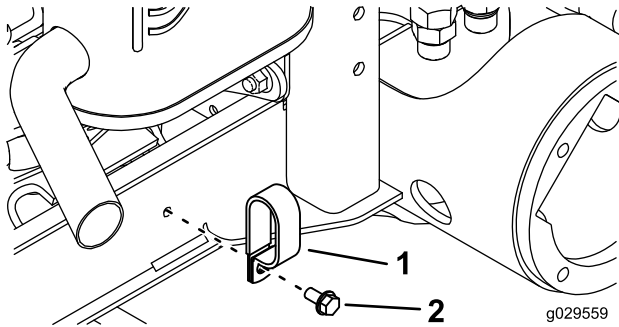


Bild 2

1. Schlauchklemme
2. Schraube

2. Stecken Sie das untere Ende der Schlauchklemme durch den Schlitz oben an der Kotflügelbefestigung (Bild Bild 3).

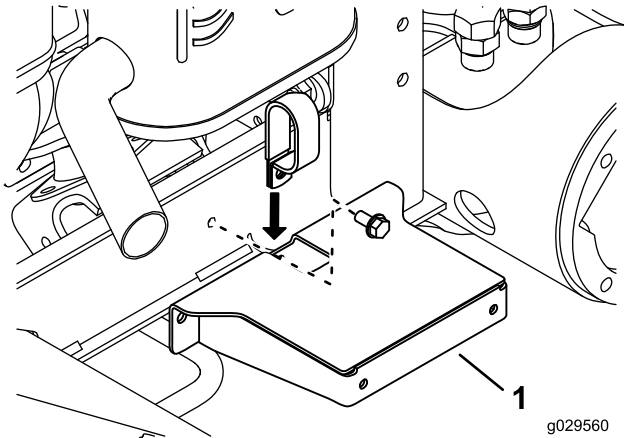


Bild 3

1. Kotflügelbefestigung
3. Befestigen Sie die Schlauchklemme und die Kotflügelbefestigung lose mit der Schraube, die Sie vorher entfernt haben, am Rahmenkanal.
 4. Positionieren Sie die Kotflügelbefestigung horizontal am Rahmenkanal.

5. Verwenden Sie die Kotflügelbefestigung als Schablone, um die anderen zwei Befestigungslöcher für den Kotflügel im Rahmenkanal zu markieren (Bild Bild 4).

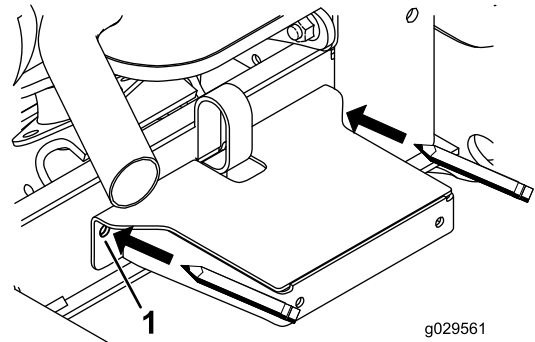


Bild 4

1. Hier markieren.

6. Entfernen Sie die Schraube und Mutter, mit denen die Klemme und die Kotflügelbefestigung am Rahmen befestigt ist. (Bild Bild 5).

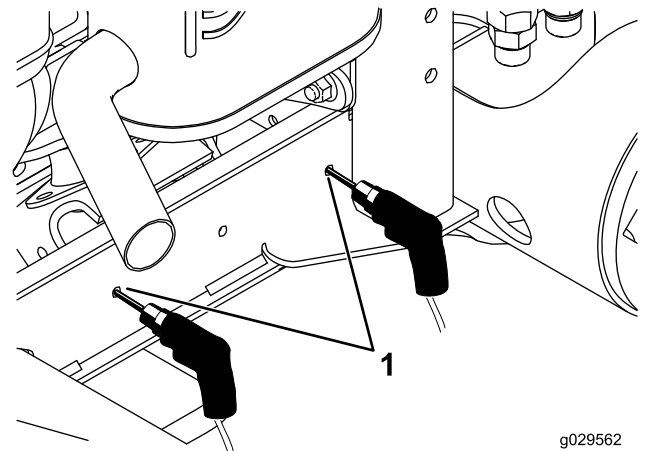


Bild 5

1. Hier bohren.

7. 5 Bohren Sie an den im 2. Schritt markierten Stellen 2 Löcher (Durchmesser: 7,137 mm) durch den Rahmenkanal (Bild Bild 5).
8. Befestigen Sie die Schlauchklemme und die Kotflügelbefestigung lose mit der Schlauchklemmschraube und der Mutter am Rahmenkanal (siehe Bild Bild 3).

9. Befestigen Sie die Kotflügelbefestigung mit 2 gewindefurchenden Schrauben (5/16" x 5/8") durch die neu gebohrten Löcher am Rahmenkanal, wie in Bild [Bild 6](#) gezeigt.

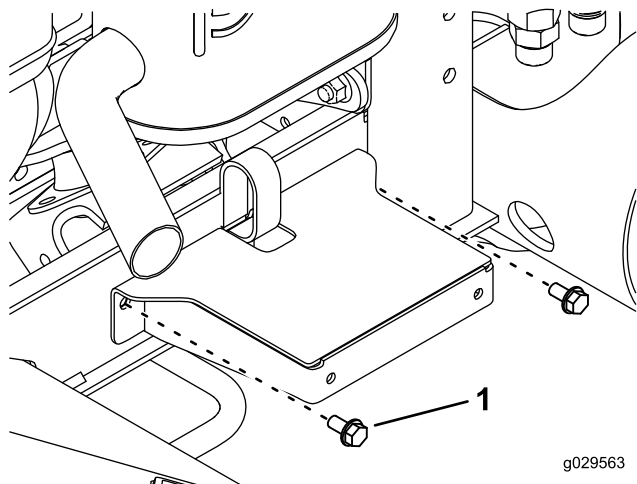


Bild 6

1. Gewindefurchende Schraube (5/16" x 5/8")

10. Ziehen Sie alle Befestigungen an.
11. Befestigen Sie die Seite des rechten Kotflügels lose mit zwei Schrauben (1/4" x 5/8") und 2 Muttern (1/4") an der Kotflügelbefestigung, wie in Bild [Bild 7](#) gezeigt.

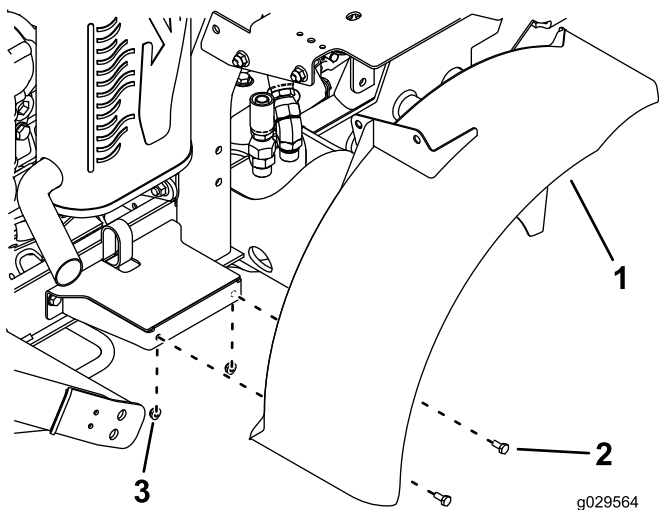


Bild 7

1. Rechter Kotflügel
2. Schraube (1/4" x 5/8")
3. Mutter (1/4")

12. Befestigen Sie die Halterung oben am Kotflügel lose mit zwei Schrauben (3/8" x 3/4") und 2 Bundmuttern (3/8") an der Kraftstofftankhalterung, wie in Bild [Bild 7](#) gezeigt.

Hinweis: Stellen Sie sicher, dass der Kotflügel nicht am Bremsrotor reibt und ziehen die Befestigungen fest.

Montage des linken Kotflügels

1. Klemmen Sie das Minuskabel von der Batterie ab.
2. Klemmen Sie das Pluskabel von der Batterie ab.
3. Entfernen Sie die Schlossschraube, die Scheibe, die Batteriebefestigungsplatte und die Mutter, mit denen die Batterie befestigt ist ([Bild 8](#)).

Hinweis: Bewahren Sie die Befestigungsplatte und die Befestigungen auf.

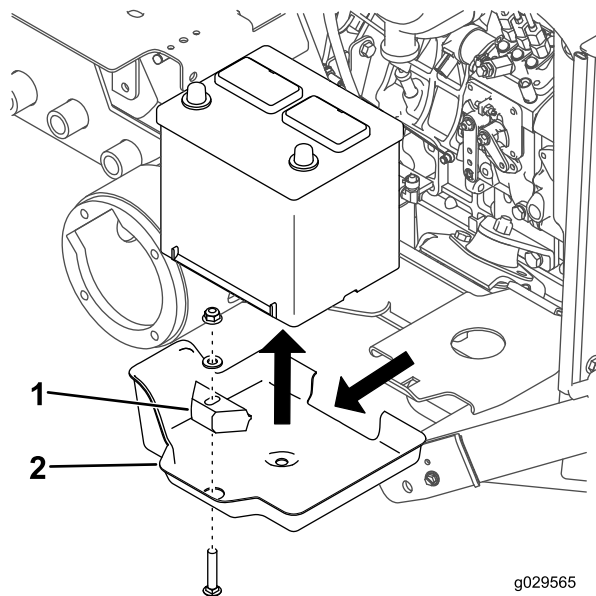


Bild 8

1. Batterieklammer
2. Batteriekasten

4. Nehmen Sie die Batterie aus dem Batteriekasten heraus ([Bild 8](#)).
5. Nehmen Sie den Batteriekasten aus dem Batterieplattform heraus ([Bild 8](#)).

Hinweis: Werfen Sie den Batteriekasten weg.

6. Befestigen Sie die Halterung oben am linken Kotflügel lose mit zwei Schrauben (3/8" x 3/4") und 2 Muttern (3/8") an der Kraftstofftankhalterung, wie in Bild [Bild 9](#) gezeigt.

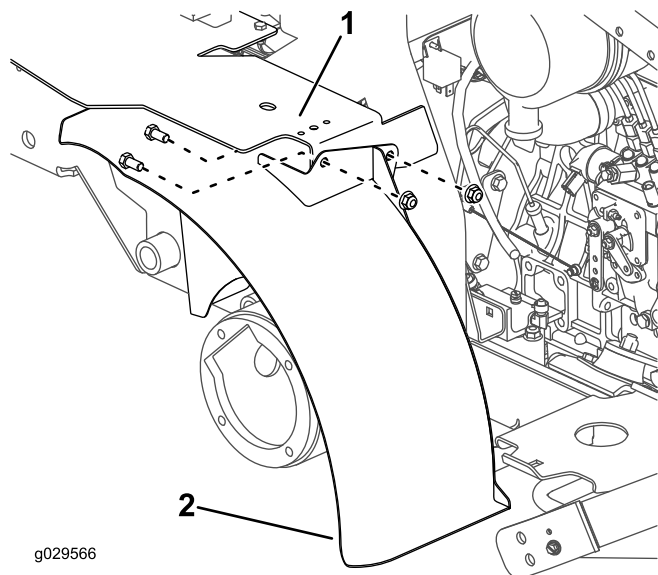


Bild 9

1. Kraftstofftankhalterung 2. Linker Kotflügel

7. Setzen Sie die Batterie auf die Batterieplattform.
8. Befestigen Sie die Batterie lose mit der Schlossschraube, der Befestigungsplatte, der Scheibe und Mutter, die Sie vorher entfernt haben, an der Batterieplattform ([Bild 10](#)).

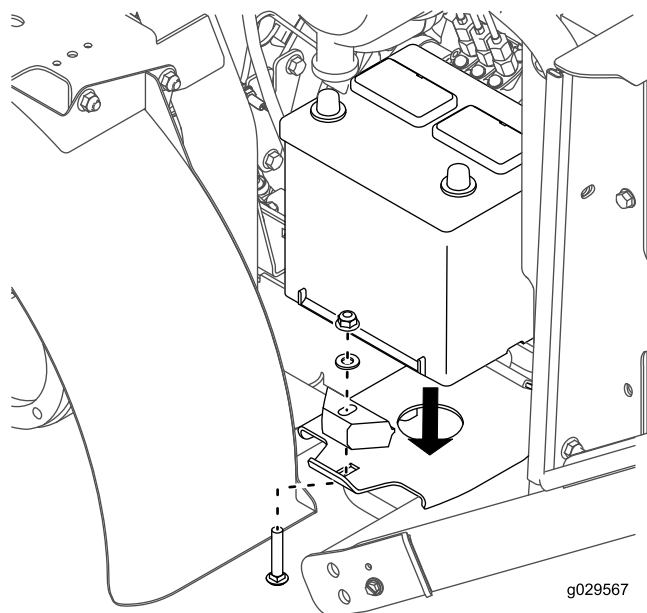


Bild 10

9. Ziehen Sie die Befestigungen an.
10. Schließen Sie das Pluskabel der Batterie an die Batterie an und schließen danach das Minuskabel der Batterie an die Batterie an.

11. Montieren Sie die Antriebsräder.
12. Ziehen Sie die Radmuttern bis auf 102-115 Nm an.
13. Entfernen Sie die Achsständer und senken Sie die Maschine ab.

Hinweis: Stellen Sie sicher, dass die Reifen nicht an den Kotflügeln reiben, wenn Sie mit der Maschine fahren.