



Kit aile

Groupe de déplacement Groundsmaster série 7200

N° de modèle 117-9170

Instructions de montage

⚠ ATTENTION

CALIFORNIE

Proposition 65 - Avertissement

Ce produit contient une ou des substances chimiques considérées par l'état de Californie comme capables de provoquer des cancers, des anomalies congénitales ou d'autres troubles de la reproduction.

Montage

Pièces détachées

Reportez-vous au tableau ci-dessous pour vérifier si toutes les pièces ont été expédiées.

Description	Qté	Utilisation
Support d'aile	1	Pose de l'aile droite.
Aile droite	1	
Vis autotaraudeuse (5/16 x 5/8 po)	2	
Boulon (1/4 x 5/8 po)	2	
Écrou (1/4 po)	2	
Aile gauche	1	Pose de l'aile gauche.
Écrou (3/8 po)	2	
Boulon (3/8 x 3/4 po)	2	

Préparation de la machine

- Placez un cric d'atelier adapté sous le tube de pare-chocs arrière et soulevez les roues arrière du sol (Figure 1).

Remarque: Placez les chandelles sous le pare-chocs arrière.

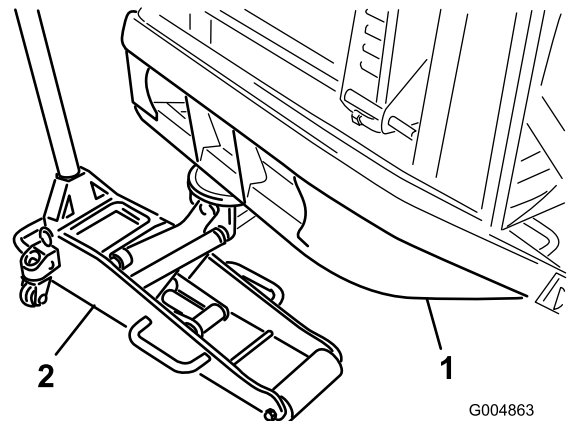


Figure 1

1. Tube de pare-chocs arrière
2. Cric d'atelier

- Enlevez les roues arrière.
- Enlevez les débris présents dans le passage de roue, y compris ceux coincés dans le frein.



Pose de l'aile droite

1. Retirez le boulon qui fixe le collier de flexible au profilé du cadre, sur le côté droit de la machine (Figure 2).

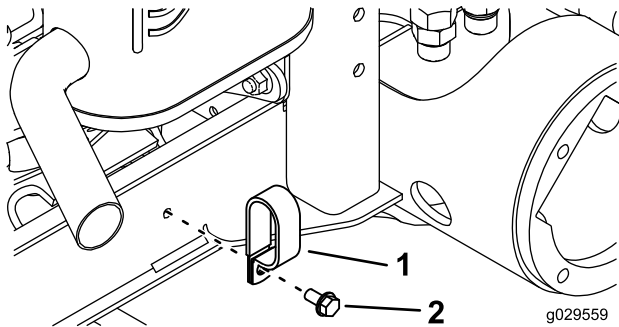


Figure 2

1. Collier
2. Boulon

2. Insérez le bas du collier dans la fente située au sommet du support d'aile (Figure 3).

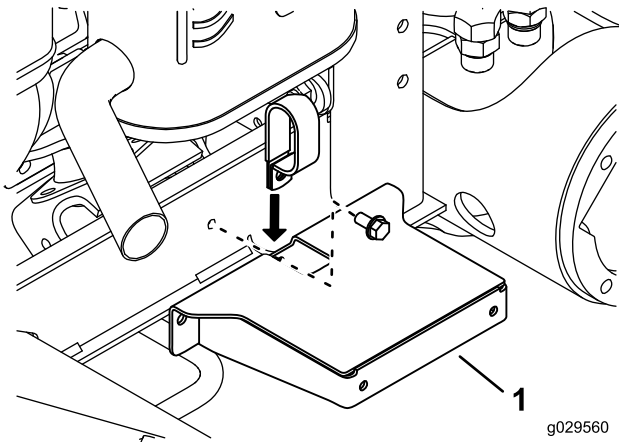


Figure 3

1. Support d'aile

3. Montez le collier de flexible et le support d'aile sur le profilé du cadre en serrant légèrement le boulon retiré précédemment.
4. Placez le support du cadre sur le profilé du cadre.

5. Utilisez le support du cadre comme gabarit pour localiser et repérer les 2 autres trous de montage de l'aile dans le profilé du cadre (Figure 4).

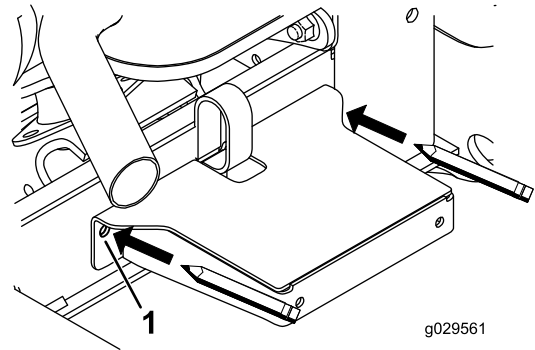


Figure 4

1. Marquer ici

6. Retirez le boulon et l'écrou qui fixent le collier et le support d'aile au cadre (Figure 5).

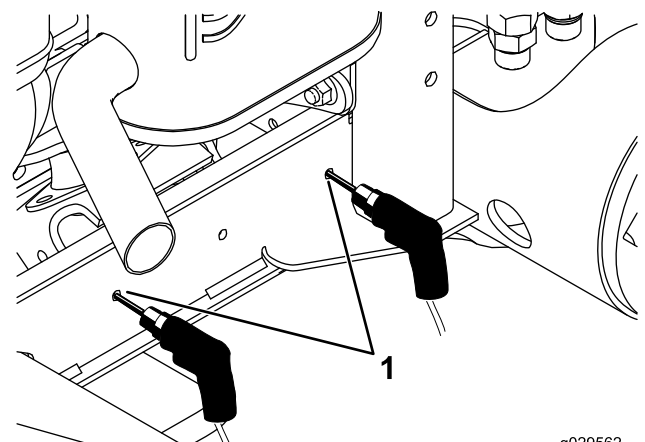


Figure 5

1. Percer ici

7. Percez 2 trous de 7,13 mm de diamètre dans le profilé du cadre (Figure 5) aux emplacements repérés à l'opération (5).
8. Montez le collier de flexible et le support d'aile sur le profilé du cadre en serrant légèrement le boulon et l'écrou (voir Figure 3).

9. Fixez le support d'aile au profilé du cadre en insérant 2 vis autotaraudeuses (5/16 x 5/8 po) dans les trous que vous venez de percer (Figure 6).

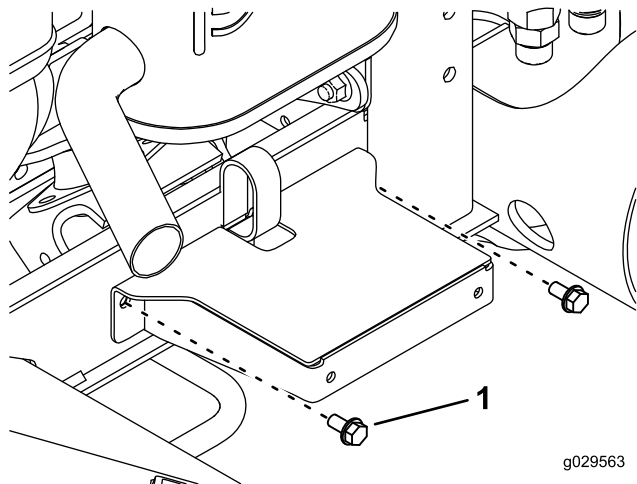


Figure 6

1. Vis autotaraudeuse (5/16 x 5/8 po)

10. Serrez toutes les fixations.
11. Fixez le côté de l'aile droite sur le support en serrant légèrement les 2 boulons (1/4 x 5/8 po) et écrous (1/4 po), comme montré à la Figure 7.

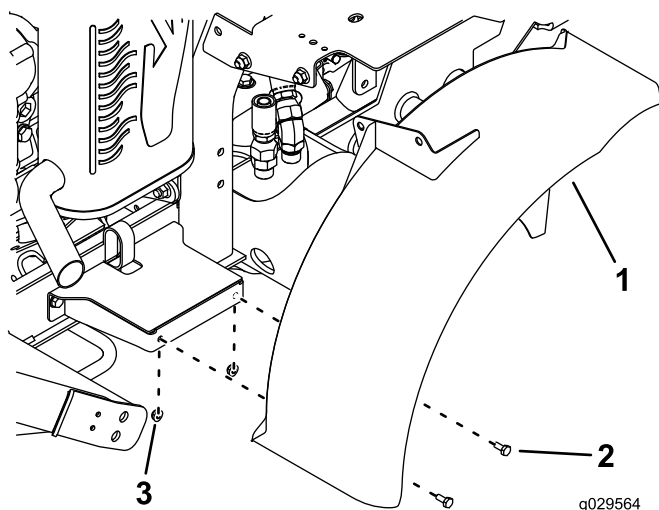


Figure 7

1. Aile droite
2. Boulon (1/4 x 5/8 po)
3. Écrou (1/4 po)

12. Fixez le support situé au sommet de l'aile droite sur le support du réservoir de carburant en serrant légèrement les 2 boulons (3/8 x 3/4 po) et les 2 écrous à embase (3/8 po), comme montré à la Figure 7.

Remarque: Vérifiez que l'aile ne frotte pas sur le disque de frein et serrez les fixations.

Pose de l'aile gauche

1. Débranchez le câble de la borne négative de la batterie.
2. Débranchez le câble de la borne positive de la batterie.
3. Retirez le boulon de carrosserie, la rondelle, le dispositif de retenue et l'écrou qui fixent la batterie (Figure 8).

Remarque: Conservez le dispositif de retenue et les fixations.

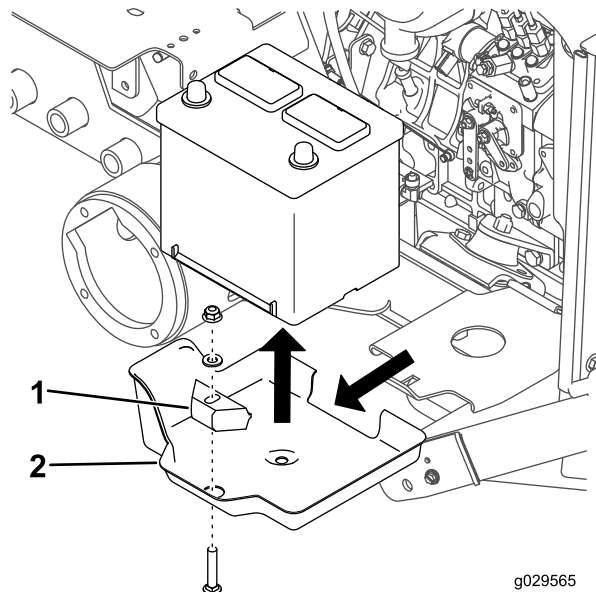


Figure 8

1. Dispositif de retenue
2. Support de batterie

4. Enlevez la batterie de son support (Figure 8).
5. Enlevez le support de la batterie de la plate-forme (Figure 8).

Remarque: Mettez le support de batterie au rebut.

6. Fixez le support situé au sommet de l'aile gauche sur le support du réservoir de carburant en serrant légèrement les 2 boulons (3/8 x 3/4 po) et les 2 écrous (3/8 po), comme montré à la [Figure 9](#).

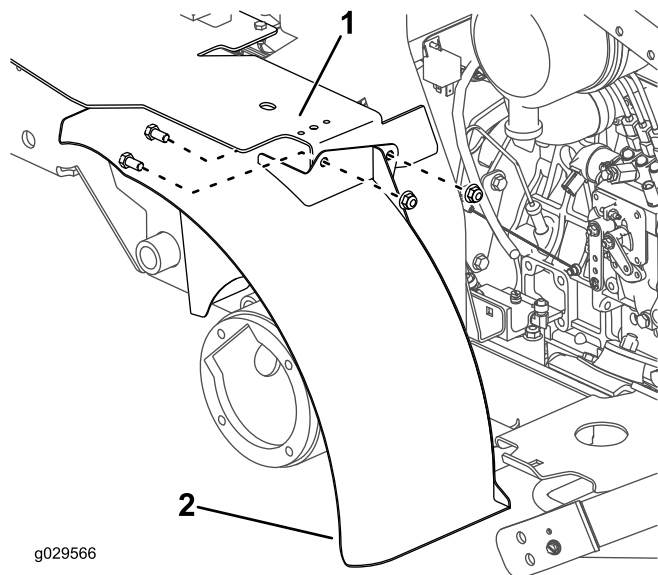


Figure 9

- | | |
|--------------------------------------|----------------|
| 1. Support de réservoir de carburant | 2. Aile gauche |
|--------------------------------------|----------------|

-
7. Posez la batterie sur la plate-forme.
 8. Fixez la batterie sur la plate-forme en serrant légèrement le boulon de carrosserie, la barre de retenue, la rondelle et l'écrou retirés précédemment ([Figure 10](#)).

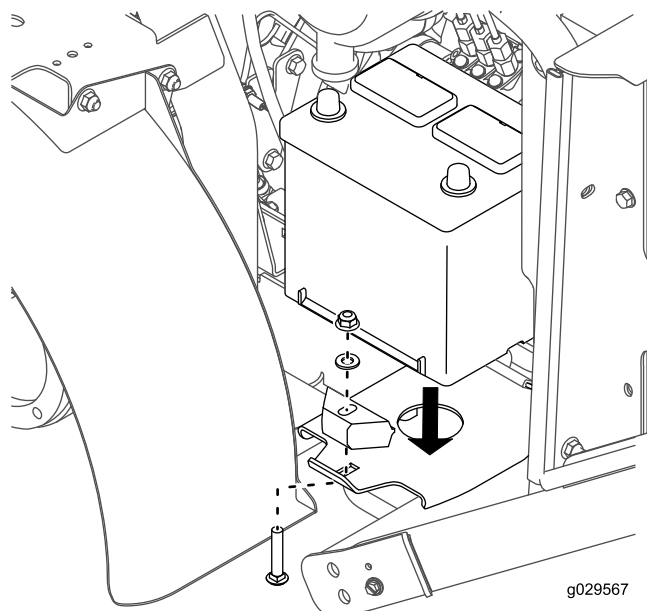


Figure 10

-
9. Serrez les fixations.
 10. Rebranchez le câble positif de la batterie puis le câble négatif.
 11. Posez les roues motrices.

12. Serrez les écrous de roue à un couple de 102 à 115 N·m.
13. Retirez les chandelles et abaissez la machine.

Remarque: Vérifiez que les pneus ne frottent pas contre les ailes pendant la conduite de la machine.