



Kit parafanghi

Trattorino Groundsmaster serie 7200

N° del modello 117-9170

Istruzioni di installazione

⚠ AVVERTENZA

CALIFORNIA

Avvertenza norma "Proposition 65"

Il presente prodotto contiene una o più sostanze chimiche che nello Stato della California sono considerate cancerogene e causa di anomalie congenite o di altre problematiche della riproduzione.

Installazione

Parti sciolte

Verificate che sia stata spedita tutta la componentistica, facendo riferimento alla seguente tabella.

Descrizione	Qté	Uso
Supporto del parafango	1	Montaggio del parafango destro.
Parafango destro	1	
Vite autofilettante (5/16 x 5/8 poll.)	2	
Bullone (1/4 x 5/8 poll.)	2	
Dado (1/4 poll.)	2	
Parafango sinistro	1	Montate il parafango sinistro.
Dado da 3/8 poll.	2	
Bullone (3/8 x 3/4 poll.)	2	

Preparazione della macchina

- Collocate un martinetto adatto allo scopo sotto il tubo del paraurti posteriore e sollevate le ruote posteriori dal suolo ([Figura 1](#)).

Nota: Collocate i cavalletti di sostegno sotto il paraurti posteriore.

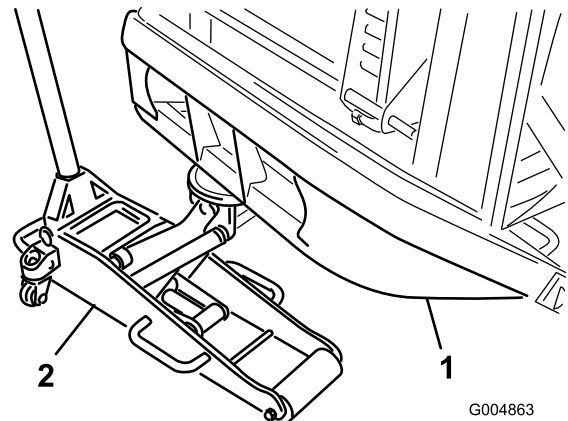


Figura 1

1. Tubo del paraurti posteriore
2. Martinetto

2. Rimuovete le ruote posteriori.
3. Eliminate tutti i detriti dal vano in cui viene alloggiata la ruota, compresi quelli depositatisi sul gruppo freno.



Montaggio del parafango destro

1. Rimuovete il bullone che fissa la fascetta stringitubo al telaio sul lato destro della macchina (Figura 2).

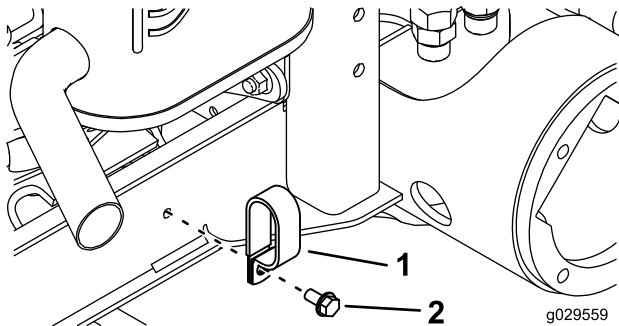


Figura 2

1. Fascetta stringitubo
2. Bullone

2. Inserite la parte inferiore della fascetta stringitubo nella fessura presente sulla parte superiore del supporto del parafango (Figura 3).

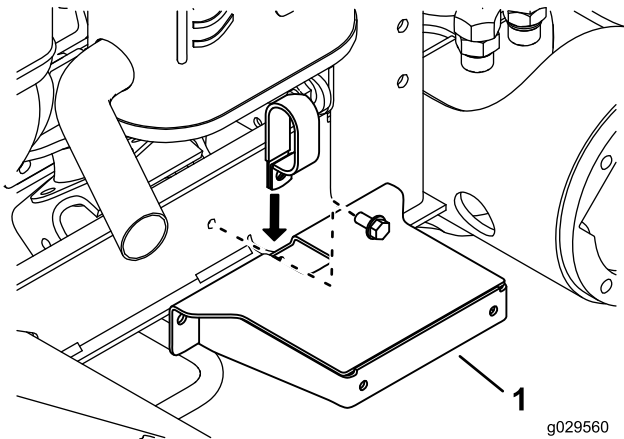


Figura 3

1. Supporto del parafango

3. Montate, senza fissarli saldamente, la fascetta stringitubo e il supporto del parafango sul telaio con il bullone precedentemente rimosso.
4. Posizionate il supporto del telaio in senso orizzontale sul telaio.

5. Utilizzate il supporto del telaio come riferimento per individuare e contrassegnare gli altri 2 fori di montaggio del parafango sul telaio (Figura 4).

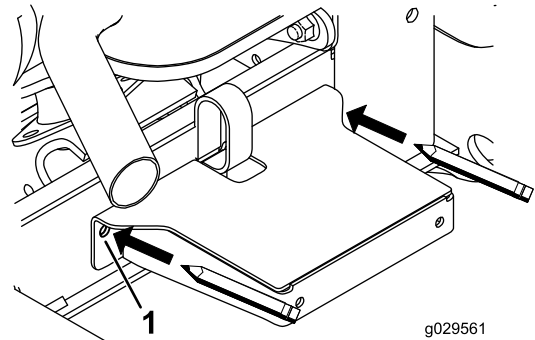


Figura 4

1. Tracciate un segno qui.

6. Rimuovete il bullone e il dado che fissano la fascetta e il supporto del parafango al telaio (Figura 5).

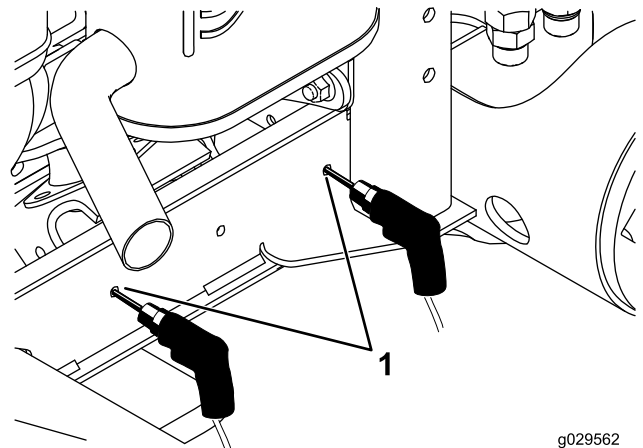


Figura 5

1. Praticate qui il foro.

7. Nei punti contrassegnati nel passaggio 5, praticate nel telaio 2 fori con diametro 7,14 mm (Figura 5).
8. Montate, senza fissarli saldamente, la fascetta stringitubo e il supporto del parafango sul telaio con la fascetta stringitubo, il bullone e il dado (vedere Figura 3).

9. Servendovi dei fori appena praticati assicurate il supporto del parafango al telaio con 2 viti autofilettanti (5/16 x 5/8 poll.), come illustrato nella [Figura 6](#).

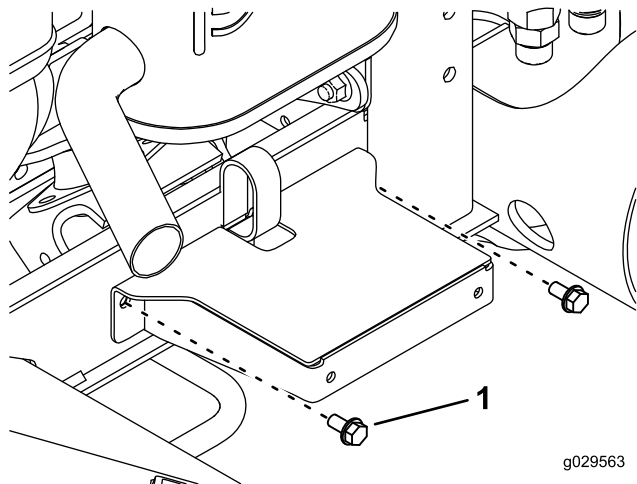


Figura 6

1. Vite autofilettante (5/16 x 5/8 poll.)

10. Serrate tutti i dispositivi di fissaggio.
11. Montate, senza serrarla, la parte laterale del parafango di destra sul supporto del parafango con 2 bulloni (1/4 x 5/8 poll.) e 2 dadi (1/4 poll.), come illustrato nella [Figura 7](#).

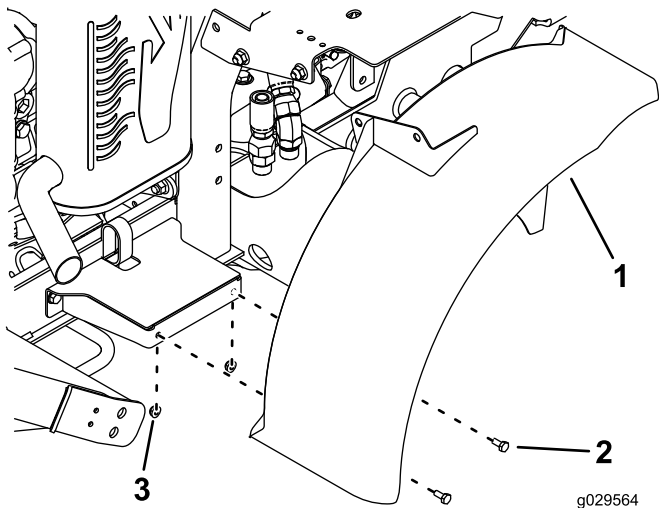


Figura 7

1. Parafango destro 3. Dado (1/4 poll.)
2. Bullone (1/4 x 5/8 poll.)

12. Montate, senza serrarla, la staffa della parte superiore del parafango sulla staffa del serbatoio del carburante con 2 bulloni (3/8 x 3/4 poll.) e 2 dadi flangiati (3/8 poll.), come illustrato nella [Figura 7](#).

Nota: Assicuratevi che il parafango non tocchi il rotore del freno e serrate tutti gli elementi di fissaggio.

Montaggio del parafango sinistro

1. Scollegate il cavo dal morsetto negativo dalla batteria.
2. Scollegate il cavo dal morsetto positivo dalla batteria.
3. Rimuovete il bullone a testa tonda, la rondella, il dispositivo di fissaggio e il dado che fissano la batteria ([Figura 8](#)).

Nota: Conservate il dispositivo e gli elementi di fissaggio.

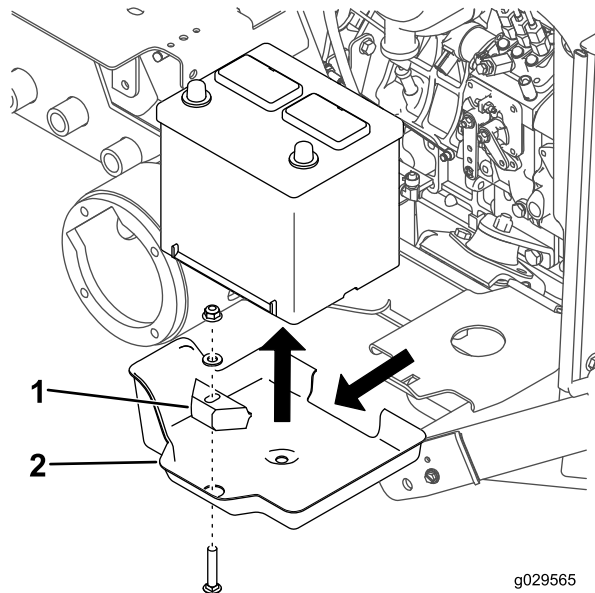


Figura 8

1. Dispositivo di fissaggio della batteria 2. Base della batteria

4. Rimuovete la batteria dalla relativa cassetta ([Figura 8](#)).
5. Staccate la cassetta della batteria dalla relativa base ([Figura 8](#)).

Nota: Scartate la cassetta della batteria.

6. Montate, senza serrarla, la staffa della parte superiore del parafango sinistro sulla staffa del serbatoio del carburante con 2 bulloni (3/8 x 3/4 poll.) e 2 dadi (3/8 poll.), come illustrato nella [Figura 9](#).

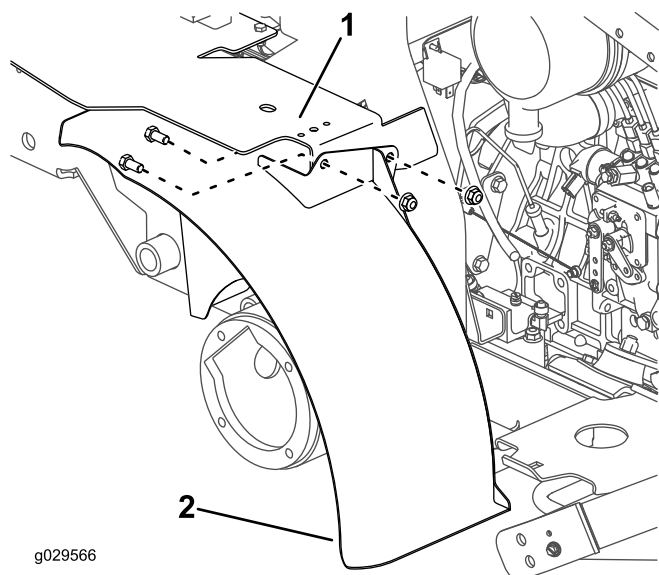


Figura 9

- | | |
|--|-----------------------|
| 1. Staffa del serbatoio del carburante | 2. Parafango sinistro |
|--|-----------------------|

-
7. Collocate la batteria sulla relativa base.
 8. Montate, senza fissarla saldamente, la batteria sulla base della batteria con il bullone a testa tonda, il dispositivo di fissaggio, la rondella e il dado precedentemente rimossi ([Figura 10](#)).

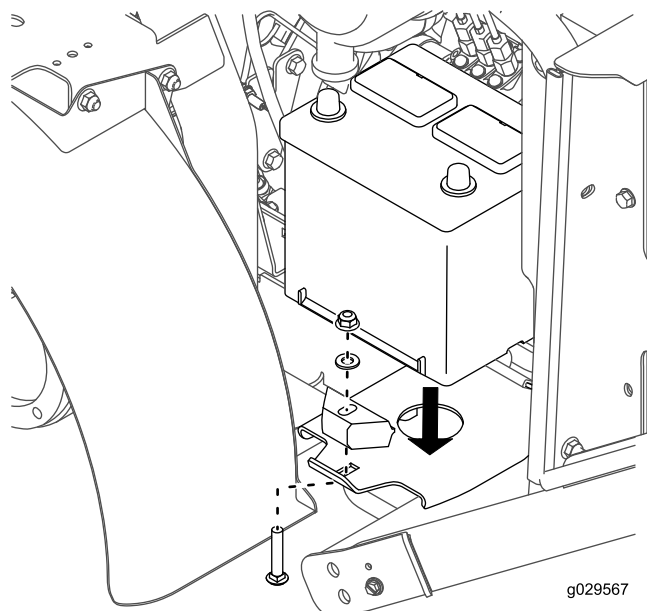


Figura 10

-
9. Serrare i dispositivi di fissaggio.
 10. Collegare prima il cavo positivo e poi il cavo negativo alla batteria.

11. Montate le ruote motrici.
12. Serrate i dadi ad alette a un valore compreso tra 102 e 115 N m.
13. Rimuovete i cavalletti metallici e abbassate la macchina.

Nota: Verificate che, quando guidate la macchina, i parafanghi non tocchino le ruote.