



フェンダ・キット

グランドマスター 7200 シリーズ・トラクションユニット

モデル番号117-9170

取り付け要領

⚠ 警告

カリフォルニア州
第65号決議による警告
米国カリフォルニア州では、この製品に、ガンや先天性異常などの原因となる化学物質が含まれているとされています。

取り付け

付属部品

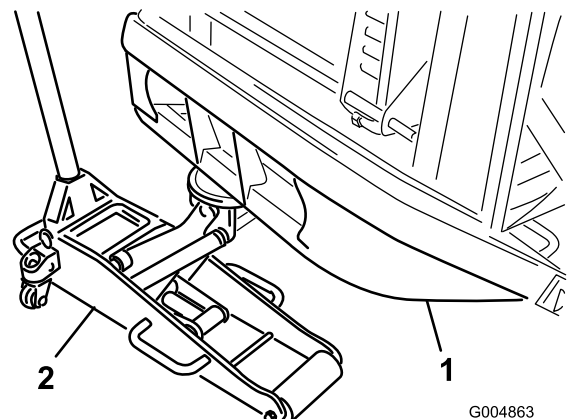
すべての部品がそろっているか、下の表で確認してください。

内容	数量	用途
フェンダのマウント	1	右側フェンダを取り付けます。
右フェンダ	1	
タップねじ5/16 x 5/8 インチ	2	
ボルト1/4 x 5/8 インチ	2	
ナット(1/4 インチ)	2	
左フェンダ	1	左側フェンダを取り付けます。
ナット(3/8 インチ)	2	
ボルト3/8 x 3/4 インチ	2	

マシンの準備を行う

1. 後部バンパーチューブの下に適当なジャッキをセットし、後タイヤが床から浮き上がるまで車体後部を持ち上げる [図 1](#)。

注 後バンパーの下にジャッキスタンドをセットする。



G004863

図 1

1. 後バンパーチューブ 2. フロアジャッキ

2. 後輪を取り外す。



- ホイールのくぼみ部分から、ブレーキアセンブリについているゴミもふくめてよごれをきれいに取り除く。

右側フェンダを取り付ける

- フレームの右側のチャンネル材にホースクランプを固定しているボルトとナットを取り外す [図 2](#)。

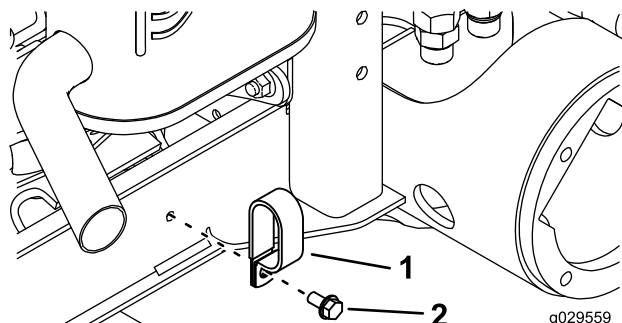


図 2

- ホースクランプ
- ボルト

- ホースクランプの底部をフェンダのマウントの上部についているスロットに通す [図 3](#)。

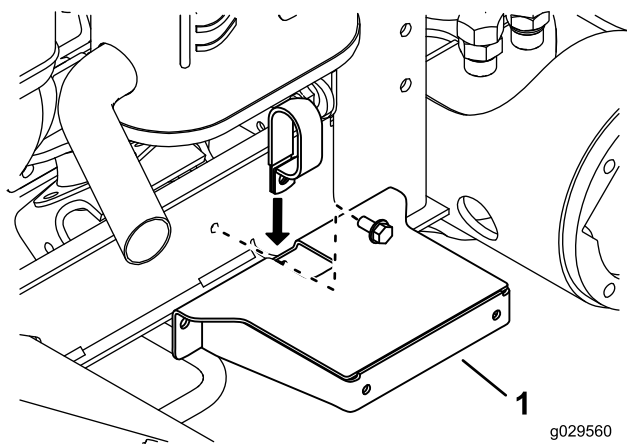


図 3

- フェンダのマウント

- 先ほどはずしたホースクランプボルトとナットを使って、ホースクランプとフェンダのマウントを、フレームのチャンネル材に仮止めする。
- フレームのチャンネル材にフレームマウントを水平に載せる。

- フレームマウントを型紙として、フレーム材にフェンダ取り付け用の穴2個の位置をマーキングする [図 4](#)。

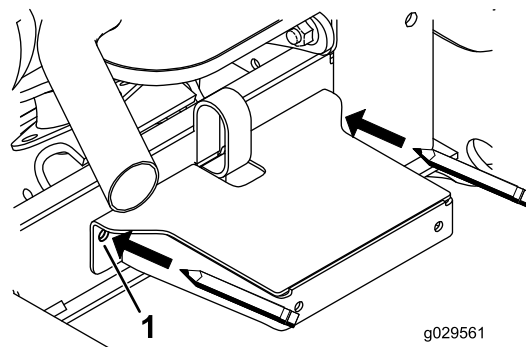


図 4

- ここにマーキング

- クランプとフェンダのマウントをフレームに固定していたボルトとナットを取り外す [図 5](#)。

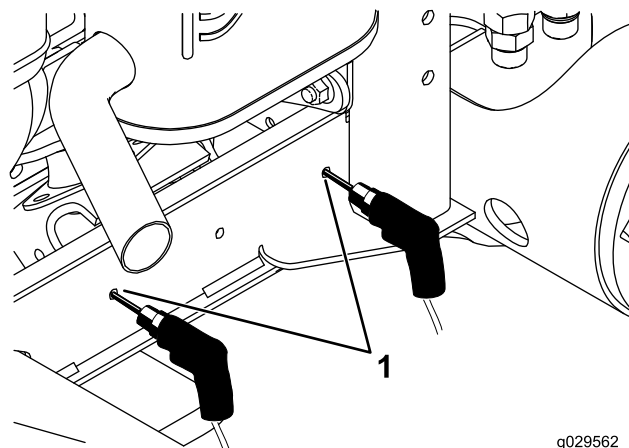


図 5

- ここに穴を開ける

- ステップ 5 でマーキングした位置2カ所に、直径 7.1mm の穴を開ける [図 5](#)。
- ホースクランプとフェンダのマウントをフレームのチャンネル材に仮止めするホースクランプ、ボルト、ナットを使用 [図 3](#) を参照。

- 新しく開けた穴を使って、フェンダのマウントをフレームのチャンネル材に固定する。タップねじ5/16 x 5/8 インチ2本を使用する [図 6](#)。

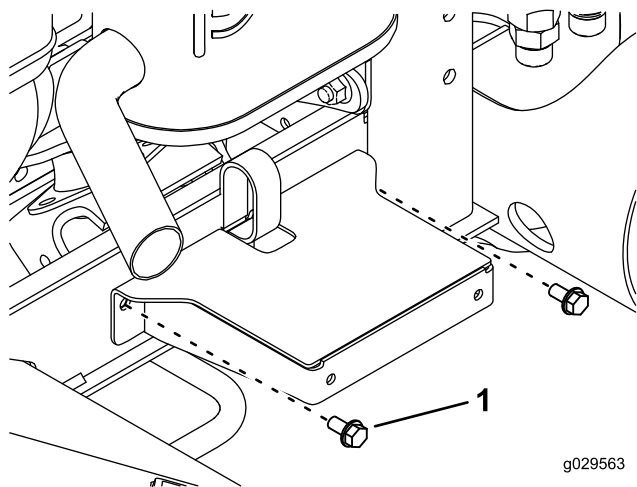


図 6

1. タップねじ5/16 x 5/8 インチ

- 各締め具を本締めする。
- 右フェンダの側部をフェンダのマウントに仮止めするボルト1/4 x 5/8 インチ2本とナット1/4 インチ2個を使用する [図 7](#)。

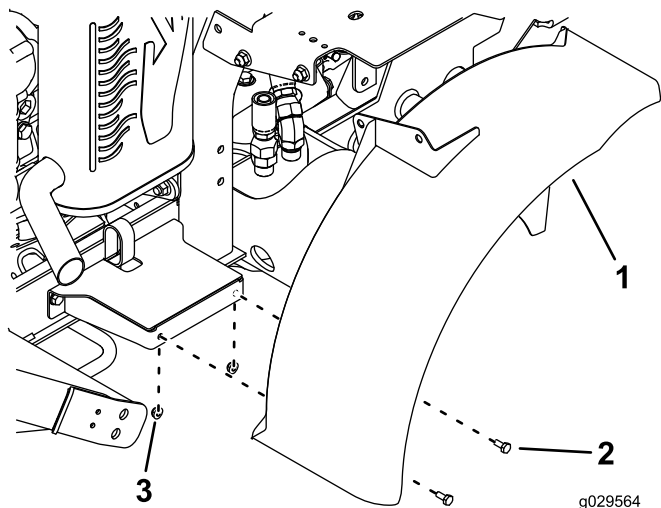


図 7

1. 右フェンダ
2. ボルト1/4 x 5/8 インチ
3. ナット(1/4 インチ)

- フェンダ上部にブラケットを仮止めするボルト3/8 x 3/4 インチ2本とフランジナット3/8 インチ2個を使用して [図 7](#) のように取り付ける。

注 フェンダがブレーキのロータに接触していないことを確認し、ねじを締める。

左側フェンダを取り付ける

- バッテリーから、マイナスケーブルを外す。

- バッテリーから、プラスケーブルを外す。
- バッテリーを固定しているキャリッジボルト、ワッシャ、バッテリー押さえ、ナットを取り外す [図 8](#)。

注 バッテリー押さえなどはすべて再使用します。

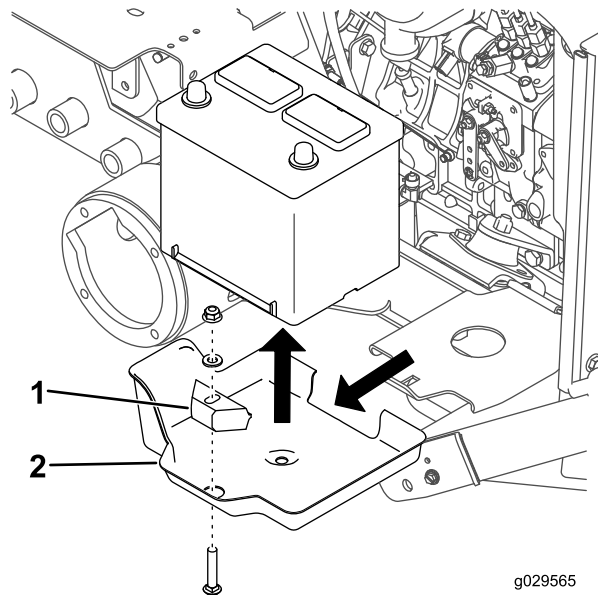


図 8

1. バッテリー押さえ
2. バッテリートレイ

- バッテリートレイからバッテリーを取り出す [図 8](#)。
- バッテリートレイからバッテリートレイを取り出す [図 8](#)。

注 バッテリートレイは廃棄する。

6. 左フェンダ上部にブラケットを仮止めするボルト3/8 x 3/4 インチ2本とナット3/8 インチ2個を使用して図9のように取り付ける。

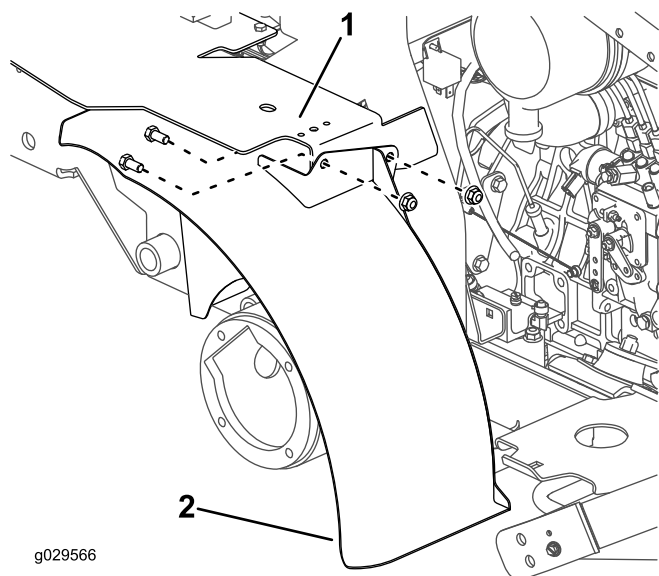


図9

1. 燃料タンクのブラケット 2. 左フェンダ

12. ラグナットを 102115Nm10.4-11.8kg.m=7585ft-lb にトルク締めする。
13. ジャッキスタンドを外し、機体を床に降ろす。

注 走行時にタイヤがフェンダに接触しないことを確認する。

7. バッテリー台にバッテリーを置く。
8. バッテリーを、バッテリー台に仮止めする 先ほど外したキャリッジボルト、バッテリー押さえ、ワッシャ、ナットを使用する図10。

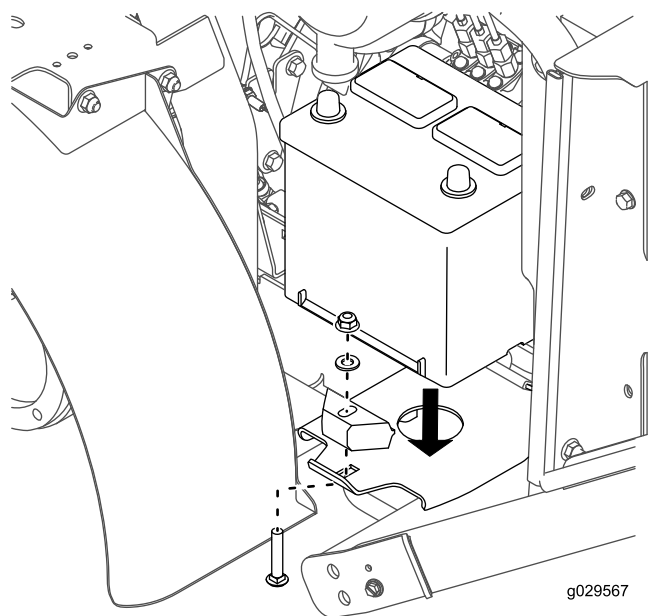


図10

9. 各締め具を本締めする。
10. バッテリーのプラスケーブルを接続し、次にマイナスケーブルを接続する。
11. 駆動輪を取り付ける。