



Kit de guarda-lamas

Unidade de tração Groundsmaster 7200

Modelo nº 117-9170

Form No. 3395-960 Rev A

Instruções de instalação

⚠ AVISO

CALIFÓRNIA Proposição 65 Aviso

É do conhecimento do Estado da Califórnia que um ou vários produtos químicos deste produto podem provocar cancro, defeitos congénitos ou outros problemas reprodutivos.

Instalação

Peças soltas

Utilize a tabela abaixo para verificar se todas as peças foram enviadas.

Descrição	Quantidade	Utilização
Guarda-lamas	1	Instalação do guarda-lamas direito.
Guarda-lamas direito	1	
Parafuso autorroscante (5/16 x 5/8 pol.)	2	
Parafuso (1/4 x 5/8 pol.)	2	
Porca (1/4 pol.)	2	
Guarda-lamas esquerdo	1	Instalação do guarda-lamas esquerdo.
Porca (3/8 pol.)	2	
Parafuso (3/8 x 3/4 pol.)	2	

Preparação da máquina

1. Coloque um apoio de solo adequado sob o tubo do para-choques traseiro e eleve os pneus do chão (Figura 1).

Nota: Coloque os macacos sob o para-choques traseiro.

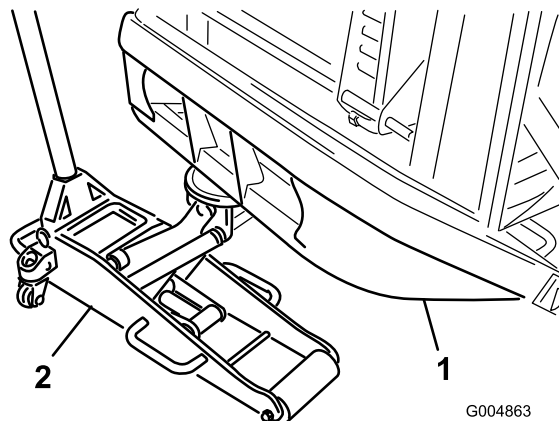


Figura 1

1. Tubo do pára-choques traseiro
2. Apoio de solo

2. Retire as rodas traseiras.
3. Remova todos os detritos da cavidade da roda, incluindo qualquer detrito preso nos travões.



Instalação do guarda-lamas direito

1. Retire o parafuso que prende a braçadeira de tubos ao canal da estrutura do lado direito da máquina (Figura 2).

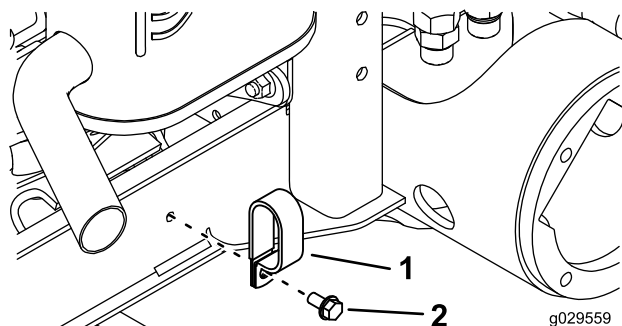


Figura 2

1. Braçadeira de tubos
2. Parafuso

2. Insira a parte de baixo da braçadeira de tubos na ranhura na parte de cima do guarda-lamas (Figura 3).

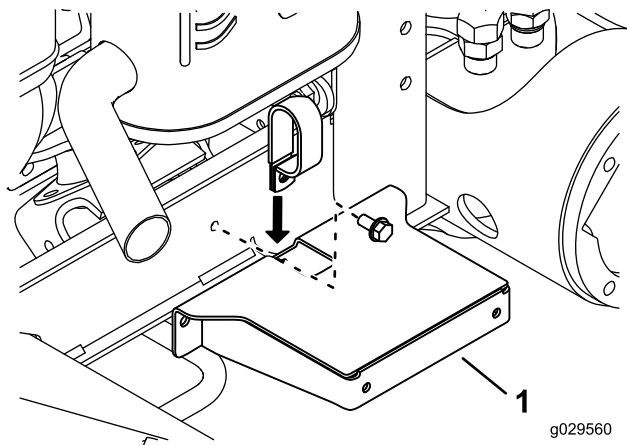


Figura 3

1. Guarda-lamas

3. Monte, sem apertar, a braçadeira de tubos e guarda-lamas no canal da estrutura com o parafuso previamente retirado.
4. Posicione a estrutura na horizontal no canal da estrutura.

5. Utilize a estrutura como modelo para localizar e marcar os outros dois furos de montagem do guarda-lamas no canal da estrutura (Figura 4).

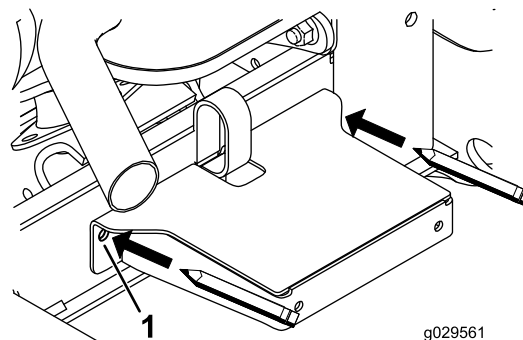


Figura 4

1. Marque aqui.

6. Remova o parafuso e porca que prendem o dispositivo de fixação e guarda-lamas à estrutura (Figura 5).

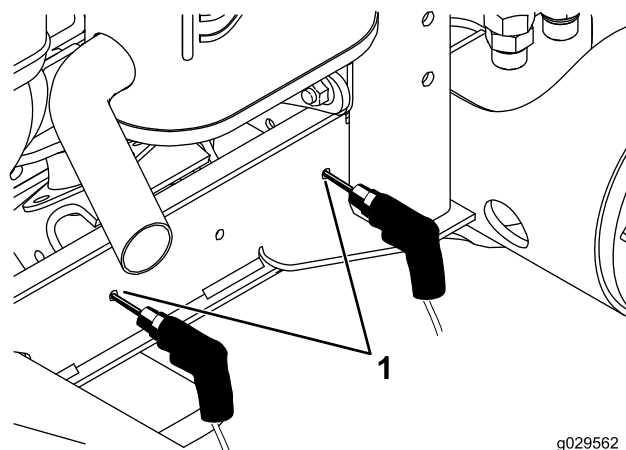


Figura 5

1. Perfure aqui.

7. Nos locais marcados no passo 5, perfure dois orifícios (diâmetro de 0,71 cm) no canal da estrutura (Figura 5).
8. Monte, sem apertar, a braçadeira de tubos e guarda-lamas no canal da estrutura com a braçadeira de tubos, parafuso e porca (consulte Figura 3).

9. Utilizando os novos orifícios perfurados, prenda o guarda-lamas no canal da estrutura com dois parafusos autorroscantes de 5/16 x 5/8 polegada, tal como se ilustra na [Figura 6](#).

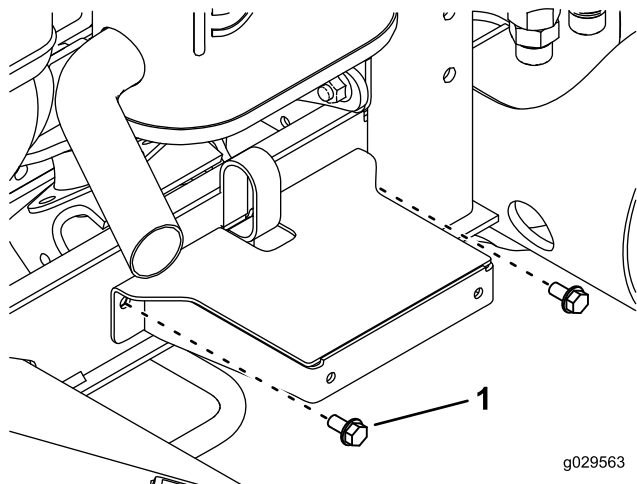


Figura 6

1. Parafuso autorroscante (5/16 x 5/8 pol.)

10. Aperte todas as fixações.
11. Monte, sem apertar, a parte lateral do guarda-lamas direito ao guarda-lamas com dois parafusos de 1/4 x 5/8 polegada e duas porcas de 1/4 polegada, tal como se ilustra na [Figura 7](#).

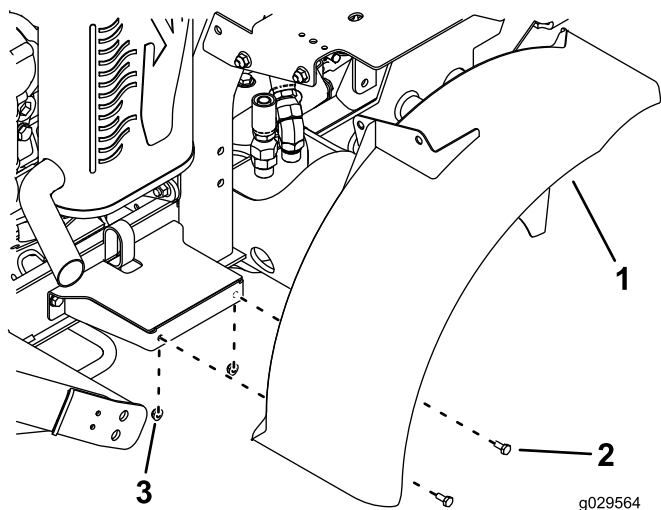


Figura 7

1. Guarda-lamas direito 3. Porca (1/4 pol.)
2. Parafuso (1/4 x 5/8 pol.)

12. Monte, sem apertar, o suporte (na parte de cima do guarda-lamas) ao suporte do depósito de combustível. Utilize dois parafusos de 3/8 x 3/4 polegada e duas porcas flangeadas de 3/8 polegada, tal como se ilustra na [Figura 7](#).

Nota: Certifique-se de que o guarda-lamas não está a roçar no rotor dos travões e aperte as fixações.

Instalação do guarda-lamas esquerdo

1. Desligue o cabo do terminal negativo da bateria.
2. Desligue o cabo do terminal positivo da bateria.
3. Retire o parafuso de carroçaria, anilha, fixador da bateria e porca que prendem a bateria ([Figura 8](#)).

Nota: Guarde o fixador e as fixações.

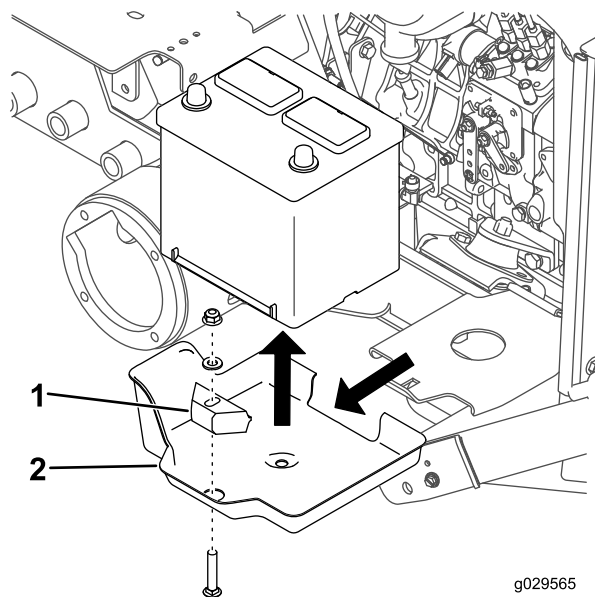


Figura 8

1. Fixador da bateria 2. Tabuleiro da bateria

4. Retire a bateria do tabuleiro ([Figura 8](#)).
5. Retire o tabuleiro da bateria da plataforma da bateria ([Figura 8](#)).

Nota: Deite fora o tabuleiro da bateria.

6. Monte, sem apertar, o suporte (na parte de cima do guarda-lamas esquerdo) ao suporte do depósito de combustível. Utilize dois parafusos de 3/8 x 3/4 polegada e duas porcas de 3/8 polegada, tal como se ilustra na [Figura 9](#).

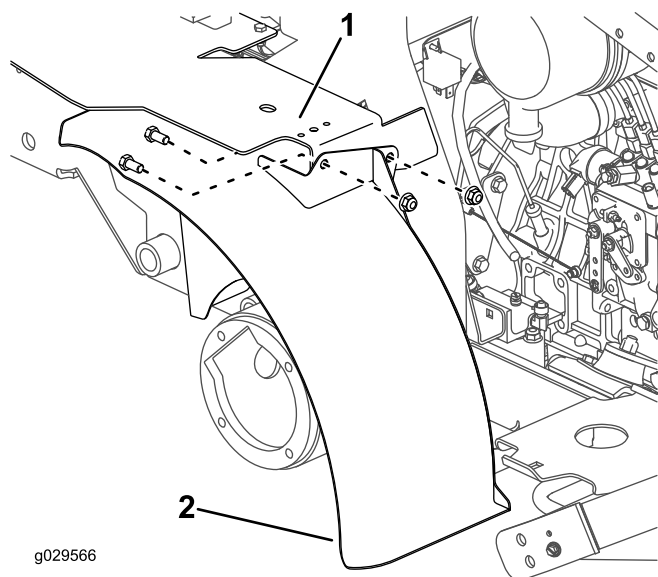


Figura 9

- | | |
|---------------------------------------|--------------------------|
| 1. Suporte do depósito de combustível | 2. Guarda-lamas esquerdo |
|---------------------------------------|--------------------------|

-
7. Coloque a bateria na plataforma da bateria.
 8. Monte, sem apertar, a bateria à plataforma com o parafuso de carroçaria, fixador, anilha e porca previamente removidos ([Figura 10](#)).

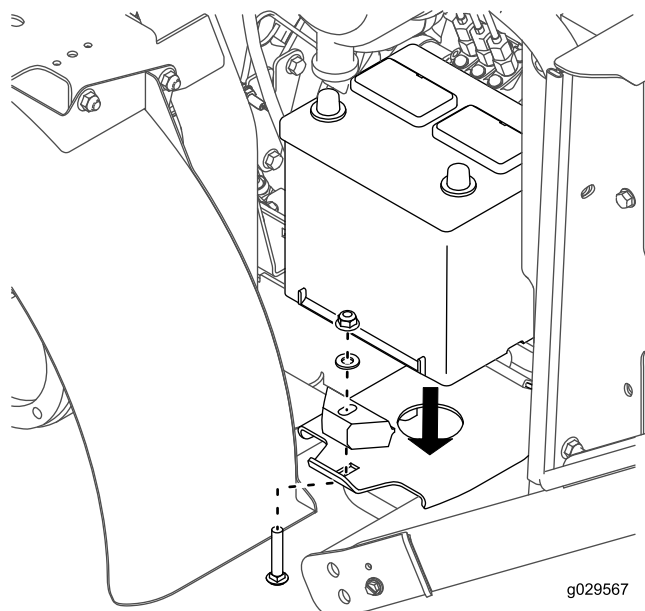


Figura 10

-
9. Aperte as fixações.
 10. Ligue o cabo positivo seguido do cabo negativo à bateria.

11. Instale as rodas motrizes.
12. Aperte as porcas das rodas a 102 a 115 N m.
13. Retire os macacos e baixe a máquina.

Nota: Verifique se os pneus não roçam nos guarda-lamas quando a máquina é conduzida.